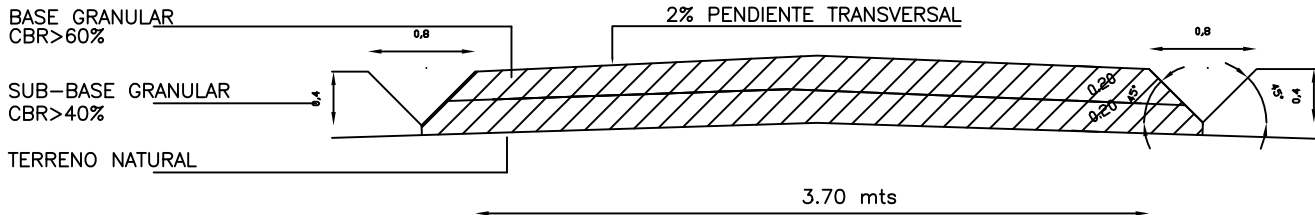


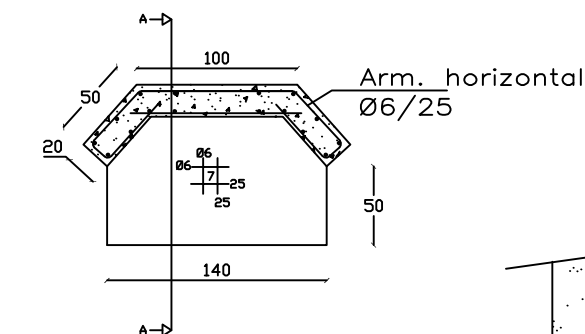
PAVIMENTO DE TOSCA



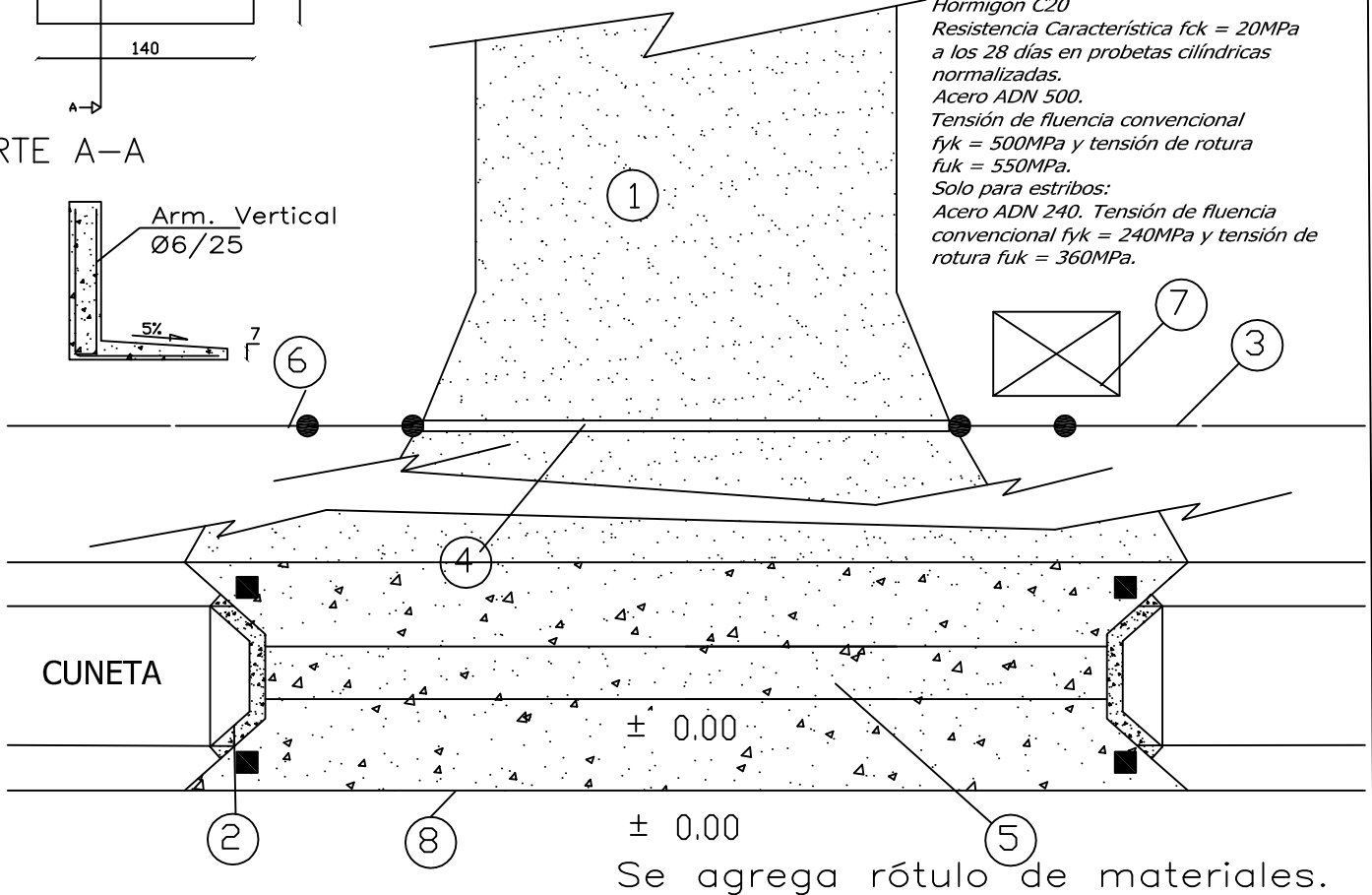
ALCANTARILLA Y CABEZALES


- 1- CAMINO DE TOSCA
- 2- CABEZAL HORMIGON
- 3- POSTE DE MADERA
- 4- PORTERA (3.5mts)
- 5- CAÑOS HORMIGON
- 6- TEJIDO EXISTENTE
- 7- NICHO ENERGIA
- 8- PAVIMENTO DE HORM.

HORMIGON ARMADO
 Hormigón C20
 Resistencia Característica $f_{ck} = 20\text{MPa}$
 a los 28 días en probetas cilíndricas
 normalizadas.
 Acero ADN 500.
 Tensión de fluencia convencional
 $f_{yk} = 500\text{MPa}$ y tensión de rotura
 $f_{uk} = 550\text{MPa}$.
 Solo para estribos:
 Acero ADN 240. Tensión de fluencia
 convencional $f_{yk} = 240\text{MPa}$ y tensión de
 rotura $f_{uk} = 360\text{MPa}$.



CORTE A-A



| | | | | | |
|-----------------------------------------------------------------------------------------------------|-----------------|-------------------|-----------------|----------------|---------------------|
| Proyecto | Ing. B. Lescano | Revisado | Ing. B. Lescano | Aprobado-fecha | Ing. Gabriel Ubilla |
|  SDOC UOIC | Central | GENERAL | | | Dibujo |
| | Plano | CAMINO TOSCA TIPO | | | Crelis |
| | ALCANTARILLADO | | | | |
| Codigo | GRLOEC09 | Rev. N° | 01 | Escala | S/E |
| | | | | Fecha | 10/11 |