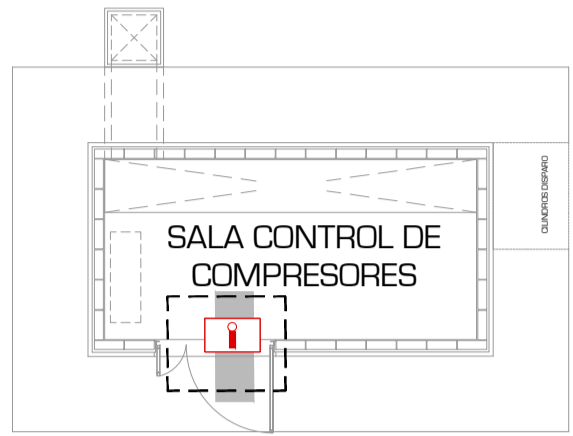


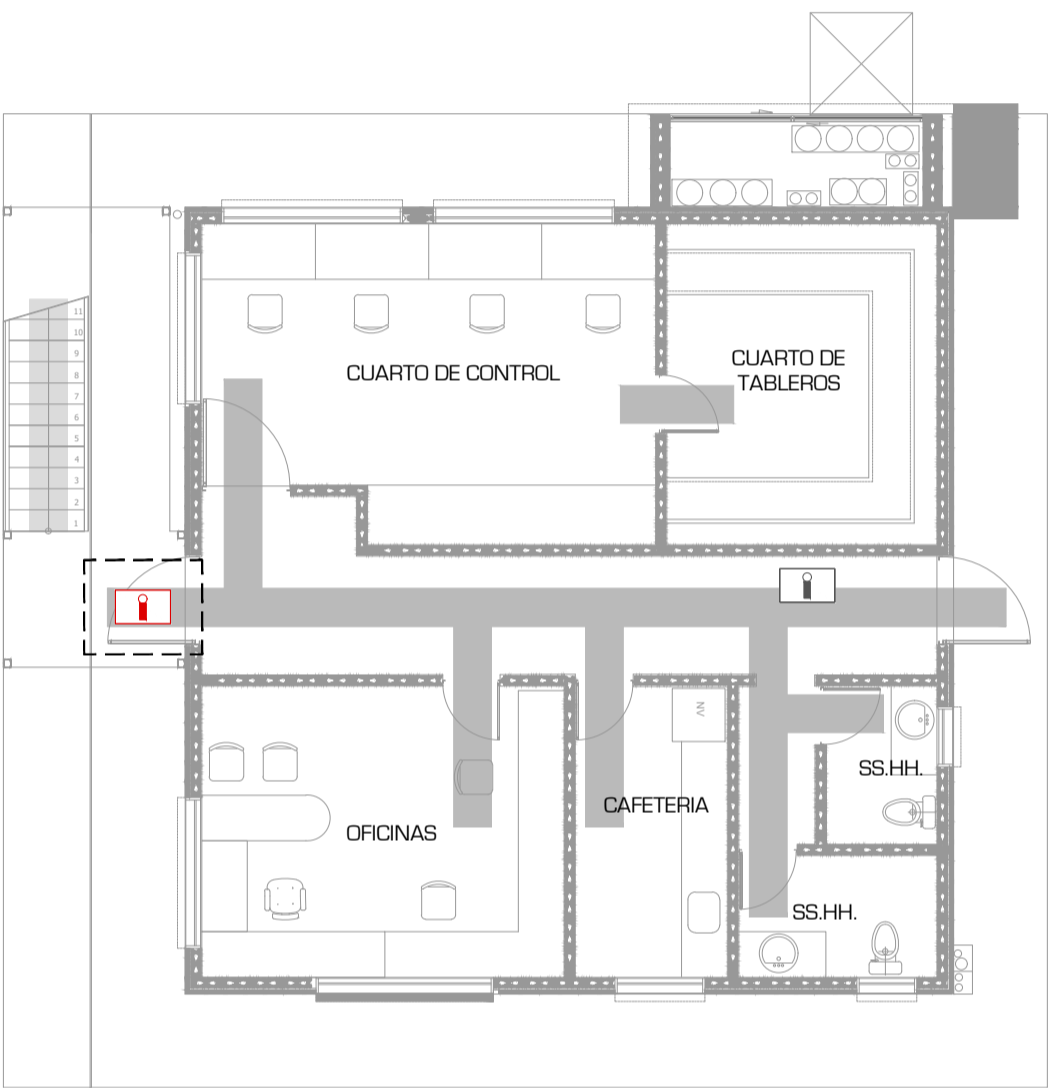
SALA DE CONTROL COMPRESORES



SALA DE MANDO

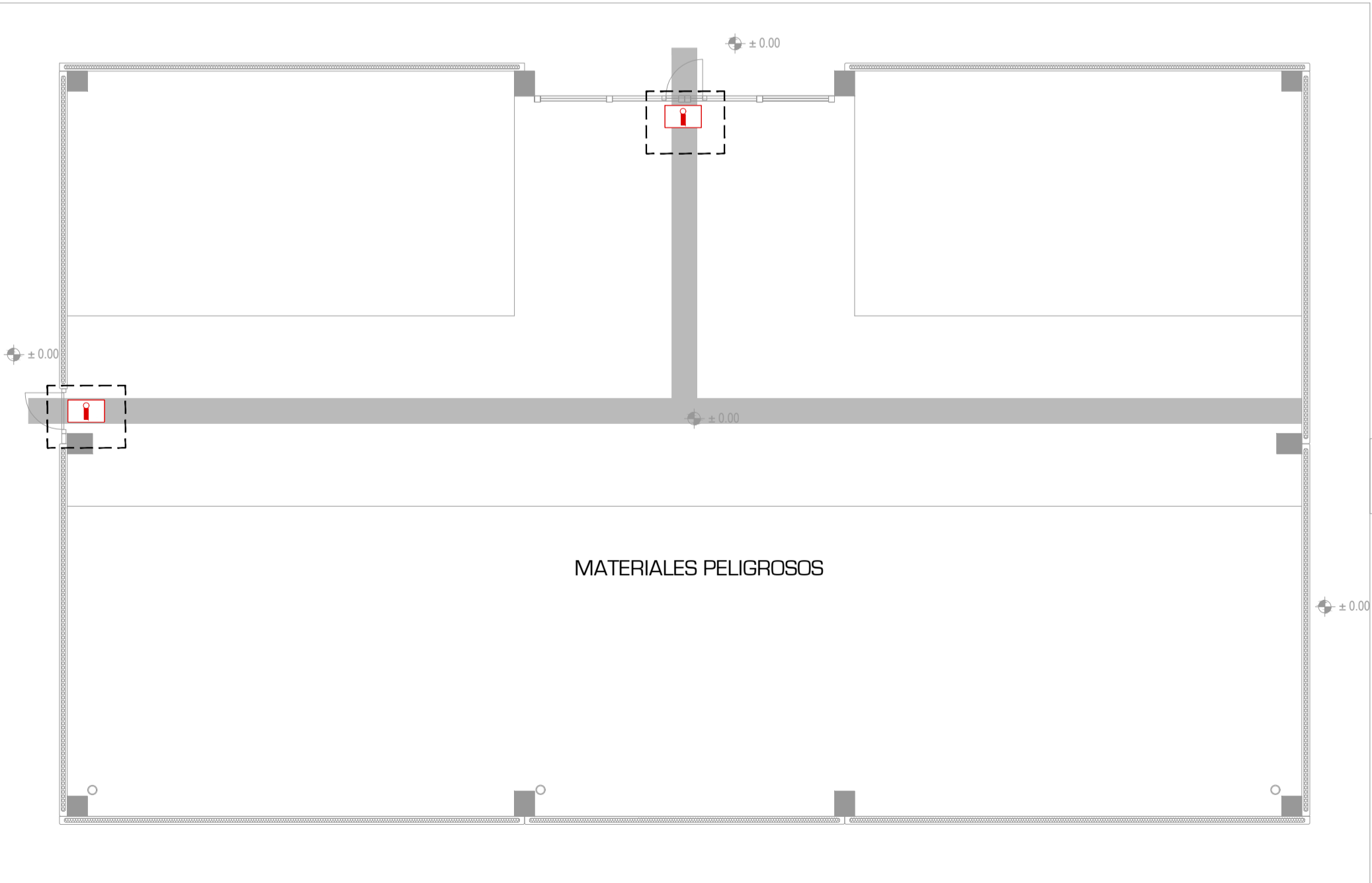


PLANTA ALTA



PLANTA BAJA

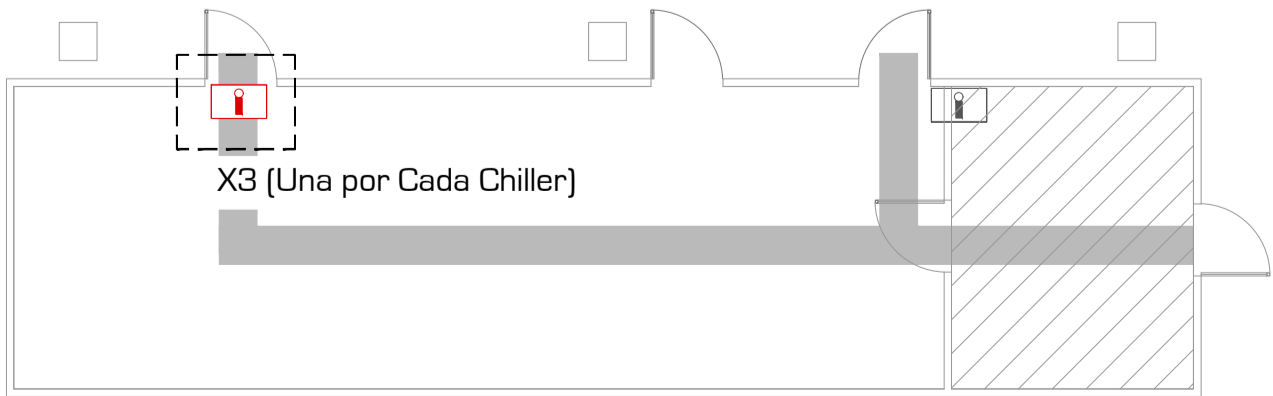
MATERIALES PELIGROSOS



SALA CENTRÍFUGA



CHILLERS (3 UNIDADES)



Equipos a licitar para la
instalación del sistema de
iluminación de Emergencia

AUTOCAD SER. No. 393-48597654



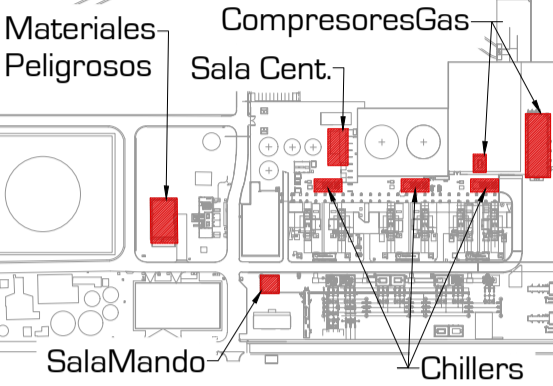
Corporate Office
P.O. Box 0097, Highland, MD, 20777, USA

WASHINGTON-BOGOTÁ-CIUDAD DE MÉXICO-GUAYAQUIL
MONTEVIDEO-SANTIAGO-SANTO DOMINGO

International Fire Safety Consulting retiene los derechos de autor sobre este plano y las especificaciones y diagramas en él expuestos. Estas especificaciones y diagramas son específicos para el presente proyecto, por lo que su utilización en proyectos similares o adiciones no contempladas en el proyecto original será exclusiva responsabilidad del cliente. International Fire Safety Consulting y el cliente pueden realizar copias de este plano para su exclusivo uso y referencia.

Oficina IFSC del CONOSUR
Dr. Pablo de Meris 18204 Montevideo - Uruguay
Tel. +598 2420 8816

PLANO DE REFERENCIA



NOTAS

REFERENCIAS

	Iluminación de recorridos
	Iluminación de emergencia existente
	Iluminación de emergencia proyectada

REVISIONES

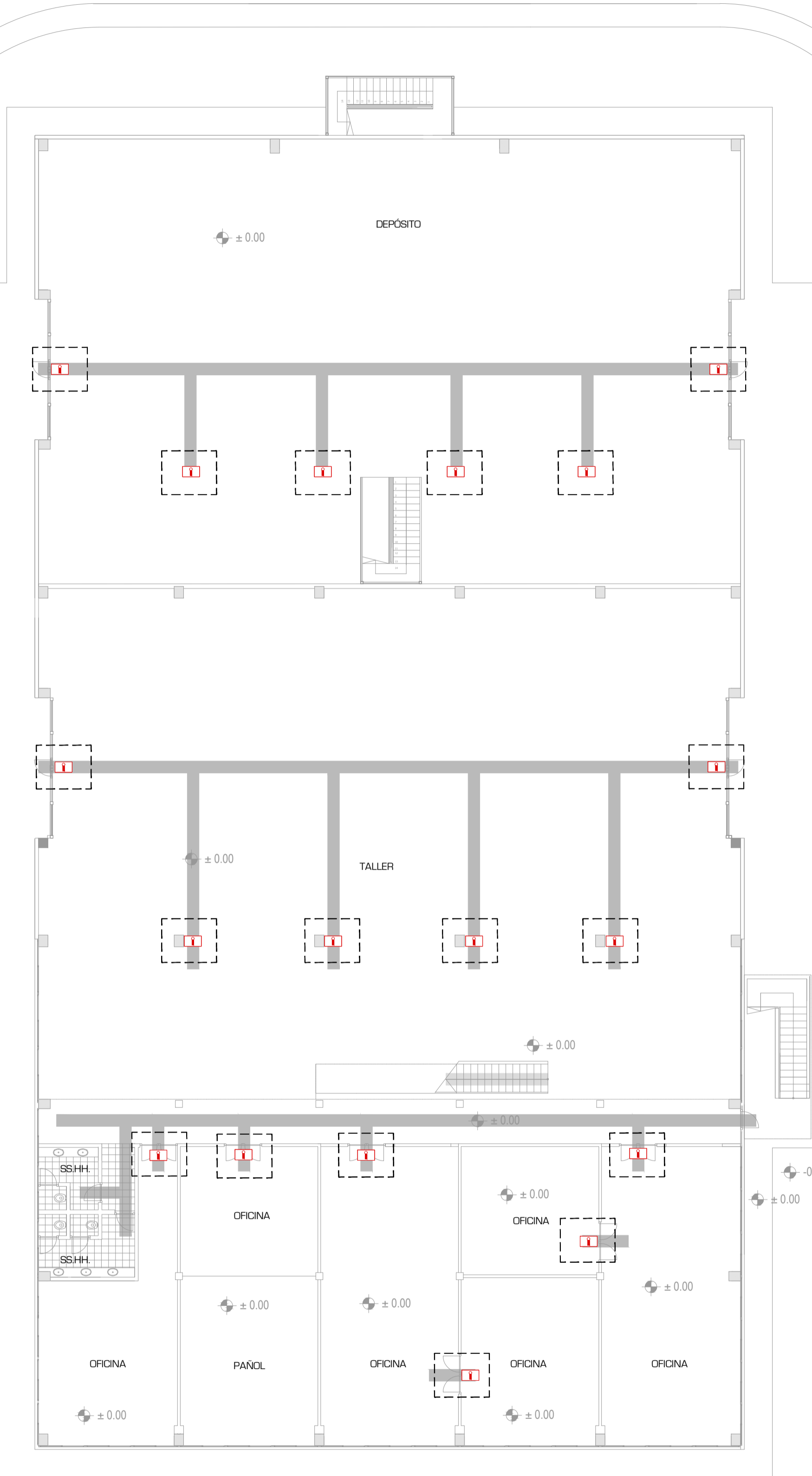
No	Fecha	Descripción	Por
1	12/05/2019	Emitido para revisión	AC
2	30/08/2019	Emitido para licitación	AC

UTE - PTA

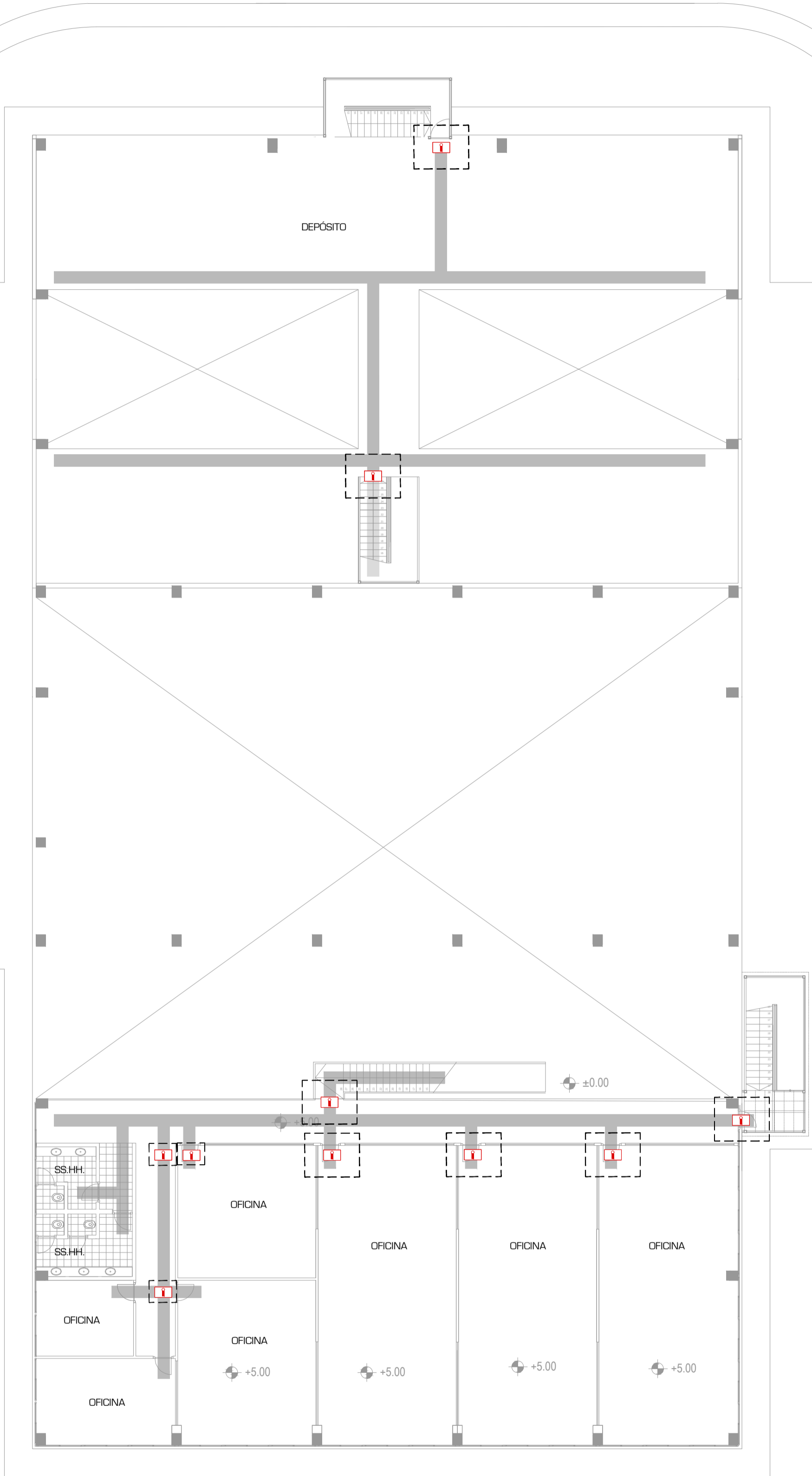
ILUMINACIÓN DE EMERGENCIA

PLANO	COMPRESORES DE GAS, SALA DE MANDO, MATERIALES PELIGROSOS, SALA CENTRÍFUGA Y CHILLERS (x3)
DIBUJO	Florencia Lapeyre
REVISO	Ing. Agustín Canavese
FECHA	Junio 2019
ARCHIVO	2-5-IFSC_ITEM5_CP_PTA_REV3.DWG

TALLER Y DEPÓSITO



PLANTA BAJA



PLANTA ALTA

Equipos a licitar para la
instalación del sistema de
iluminación de Emergencia

AUTOCAD SER. No. 393-48597654



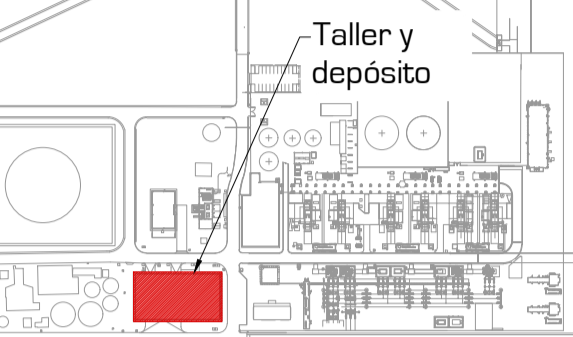
Corporate Office
P.O. Box 0977, Highland, MD, 20777, USA

WASHINGTON-BOGOTÁ-CIUDAD DE MÉXICO-GUAYAQUIL
MONTEVIDEO-SANTIAGO-SANTO DOMINGO

International Fire Safety Consulting retiene los derechos de autor sobre este plano y las especificaciones y diagramas en él expuestos. Estas especificaciones y diagramas son específicos para el presente proyecto, por lo que su utilización en proyectos similares o adiciones no contempladas en el proyecto original será exclusiva responsabilidad del cliente. International Fire Safety Consulting y el cliente pueden realizar copias de este plano para su exclusivo uso y referencia.

Oficina IFSC del CONOSUR
Dr. Pablo de Meris 1204 Montevideo - Uruguay
Tel. +598 2420 8919

PLANO DE REFERENCIA



NOTAS

REFERENCIAS

	Iluminación de recorridos
	Iluminación de emergencia existente
	Iluminación de emergencia proyectada

REVISIONES

No	Fecha	Descripción	Por
1	12/03/2019	Emisión para revisión	AC
2	30/08/2019	Emisión para licitación	AC

UTE - PTA
ILUMINACIÓN DE EMERGENCIA

PLANO			
TALLER Y DEPÓSITO			
DIBUJO	Florencia Lapeyre	ESCALA	1:100
REVISÓ	Ing. Agustín Canavese	02	
FECHA	Junio 2019	05	
ARCHIVO			
2-5-IFSC_ITEM5_CP_PTA_REV3.DWG			



IFSC[®]
INTERNATIONAL FIRE SAFETY CONSULTING

Corporate Office
P.O. Box 0097, Highland, MD, 20777, USA

WASHINGTON-BOGOTÁ-CIUDAD DE MÉXICO-GUAYAQUIL
MONTEVIDEO-SANTIAGO-SANTO DOMINGO

International Fire Safety Consulting retiene los derechos de autor sobre este plano y las especificaciones y diagramas en él expuestos. Estas especificaciones y diagramas son específicos para el presente proyecto, por lo que su utilización en proyectos similares o adiciones no contempladas en el proyecto original será exclusiva responsabilidad del cliente. International Fire Safety Consulting y el cliente pueden realizar copias de este plano para su exclusivo uso y referencia.

Oficina IFSC del CONOSUR
Dr. Pablo de Meris 1204 Montevideo - Uruguay
Tel. +598 2420 8916




PLANO DE REFERENCIA

Bodega y Planta de Agua

Paquete PCM

PCM 7 y 8

NOTAS

REFERENCIAS	
	Iluminación de recorridos
	Iluminación de emergencia existente
	Iluminación de emergencia proyectada

REVISIONES			
No	Fecha	Descripción	Por
1	12/05/2019	Emitted para revisión	AC
2	30/05/2019	Emitted para licitación	AC

UTE - PTA
ILUMINACIÓN DE EMERGENCIA

PLANO

BODEGA Y MANTENIMIENTO,
PAQUETE PCM Y PCM 7 Y 8

DIBUJO

Florencia Lapeyre

REVISO

Ing. Agustín Canavese

FECHA

Junio 2019

ARCHIVO

2.5-IFSC_ITEM6_CP_PTA_REV3.DWG

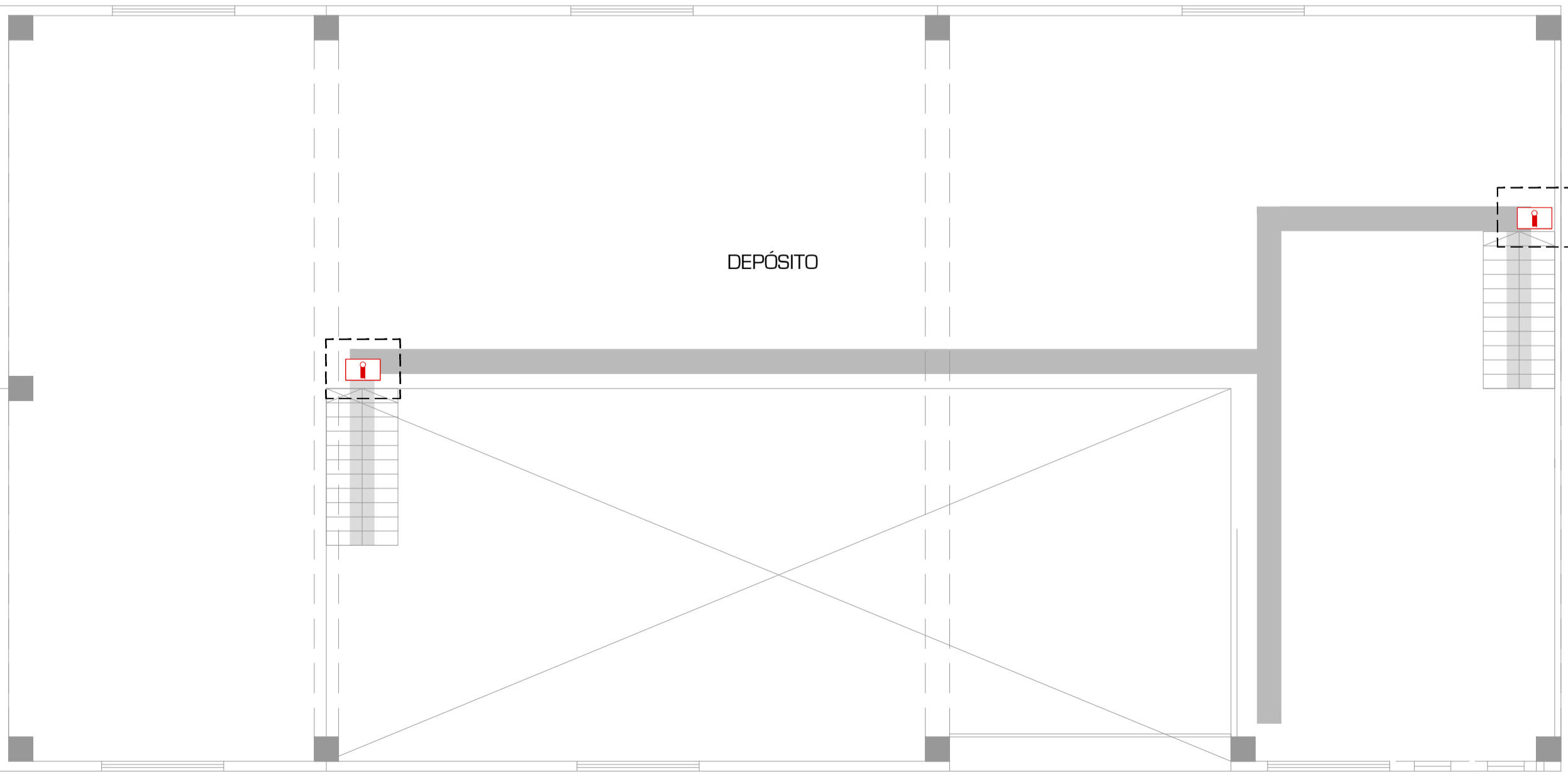
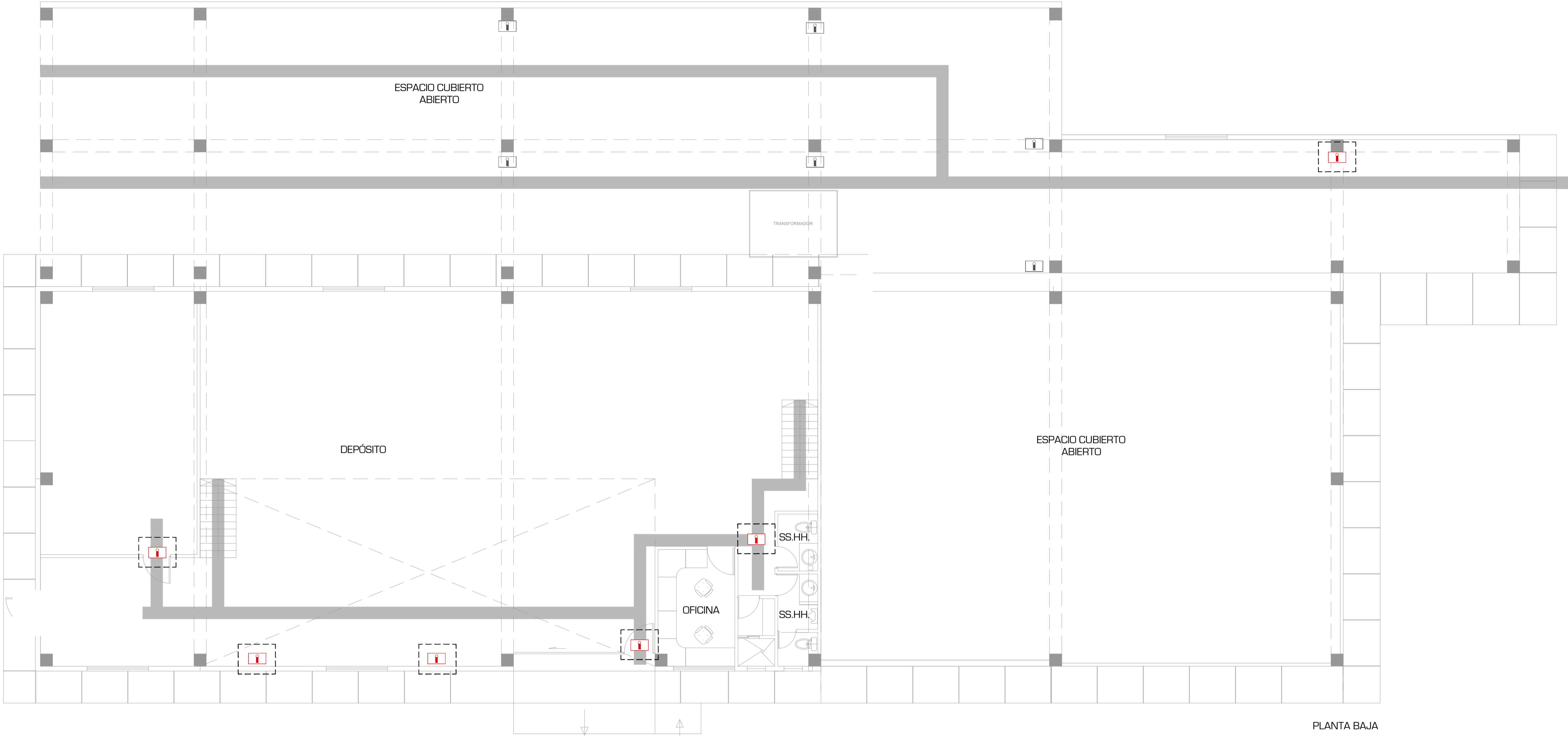
ESCALA

1:100

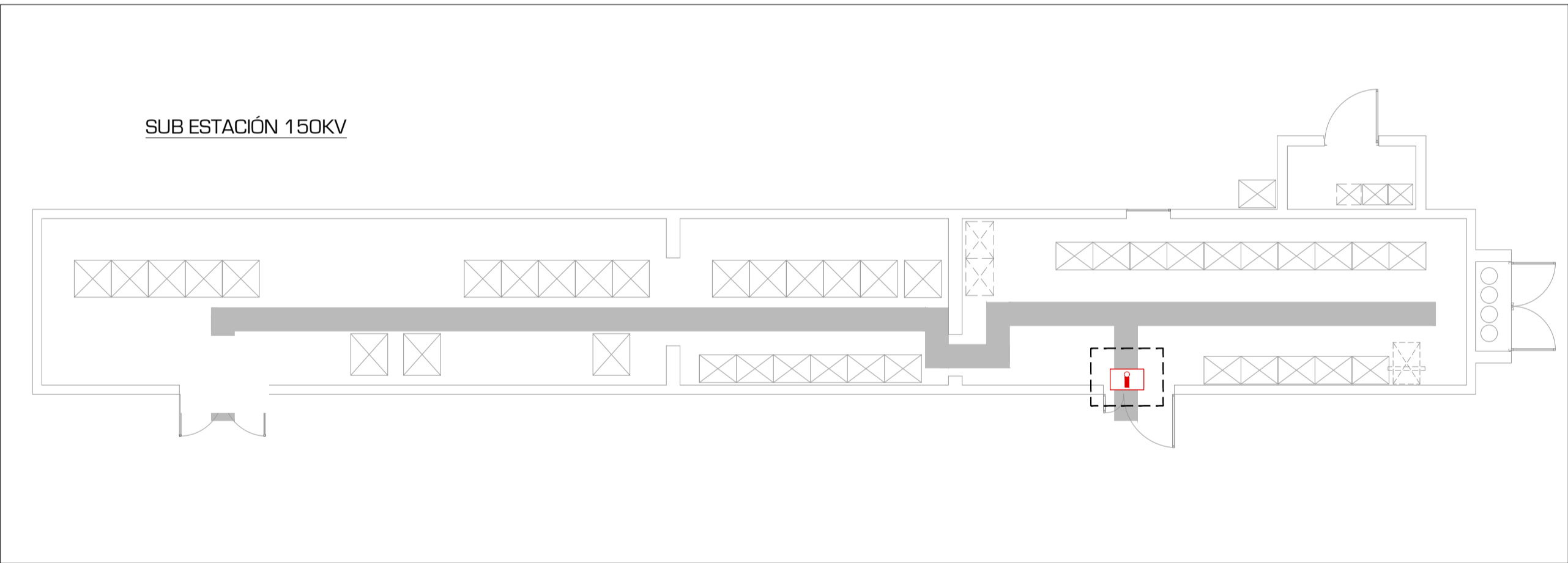
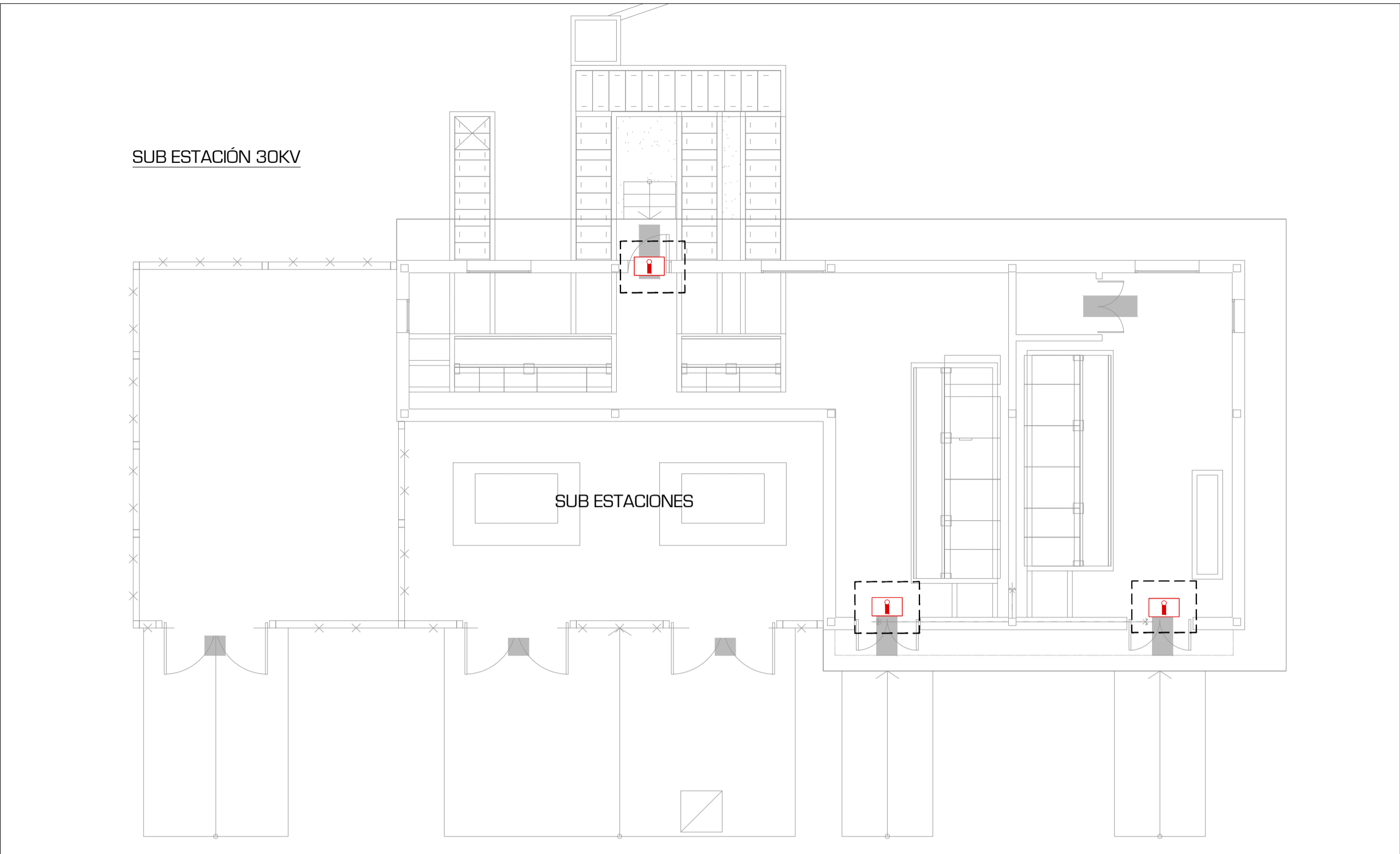
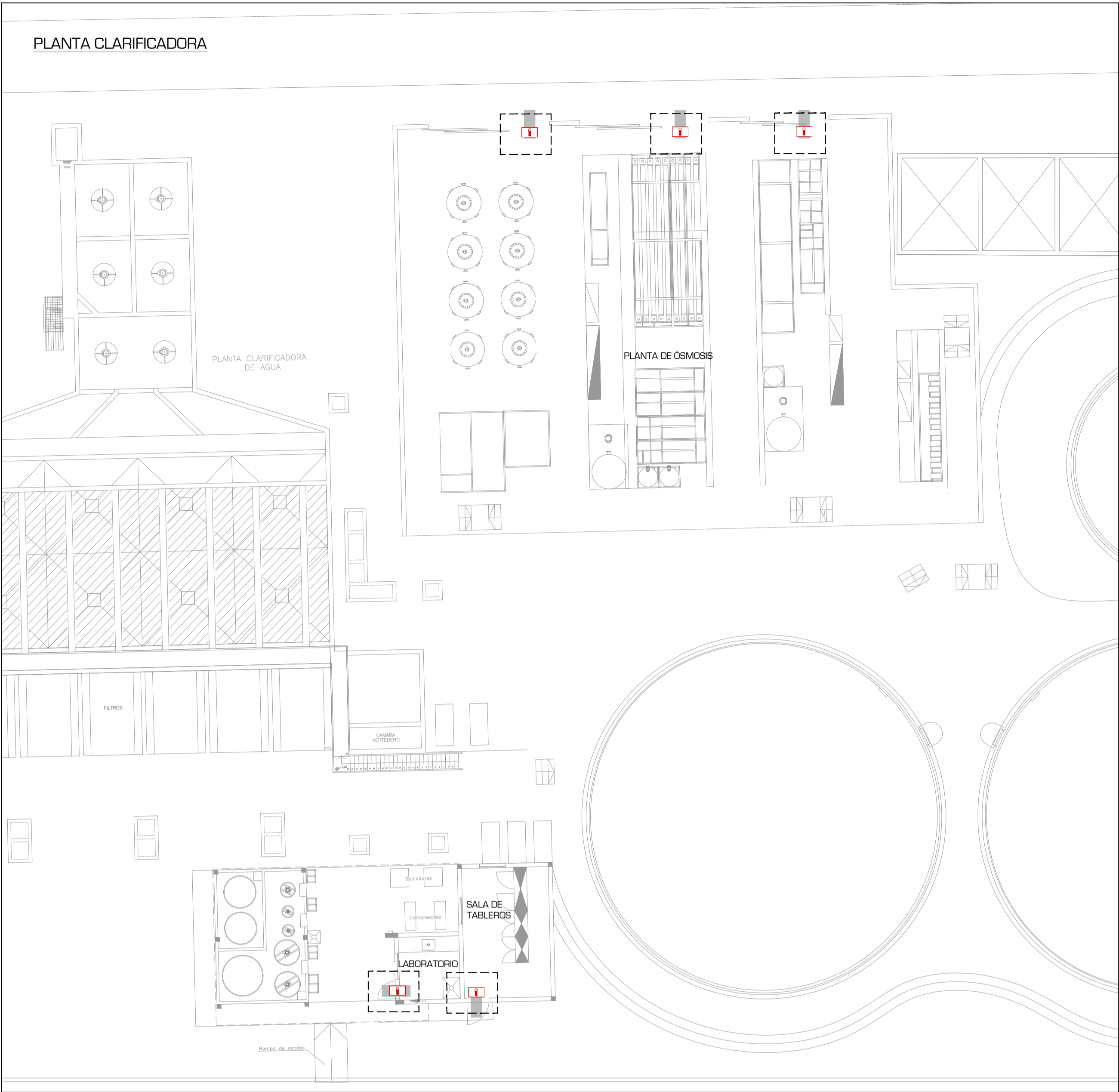
03

05

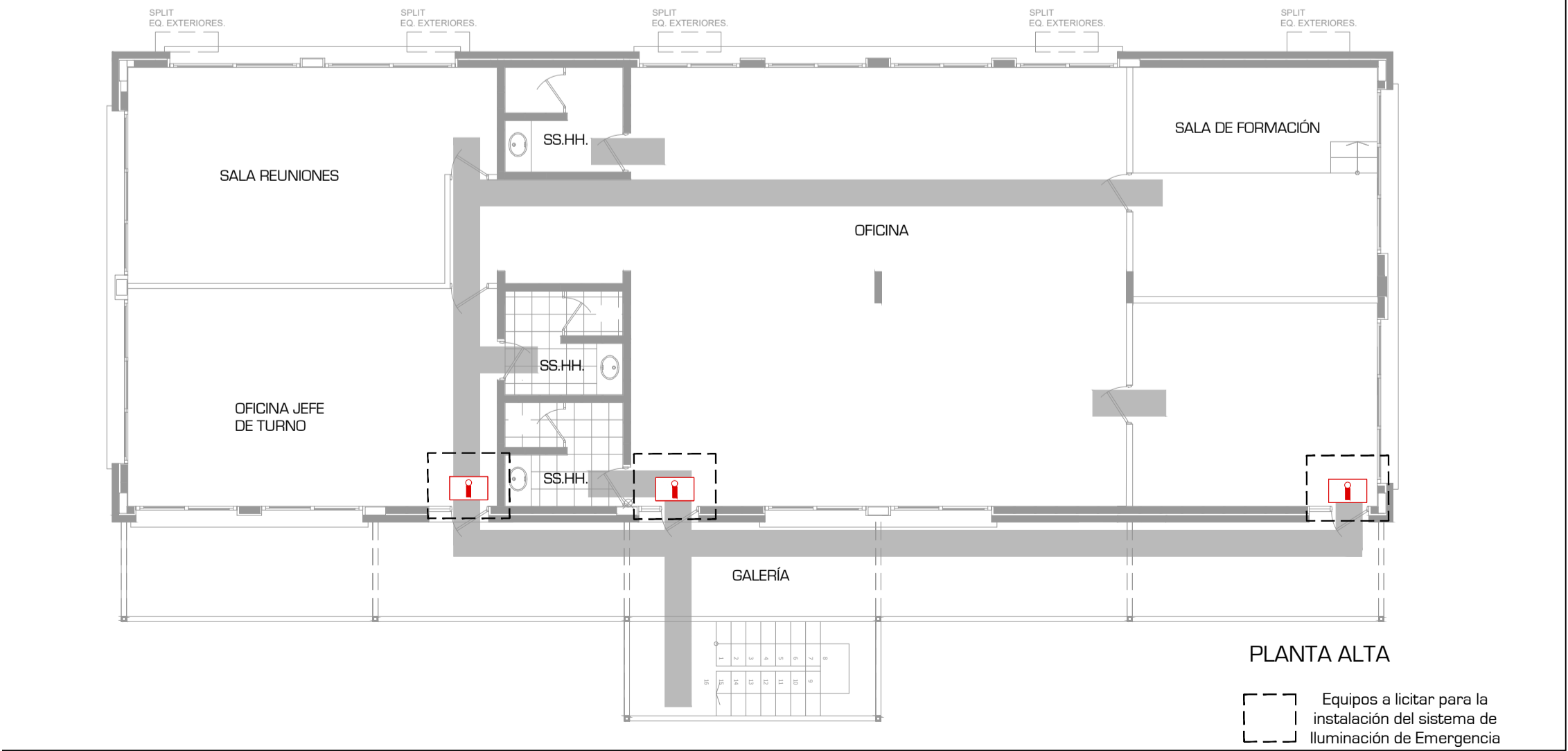
BODEGA Y PLANTA DE AGUA



Equipos a licitar para la
instalación del sistema de
iluminación de Emergencia



OFICINAS ADMINISTRATIVAS



PLANTA ALTA

Equipos a licitar para la
instalación del sistema de
iluminación de Emergencia

AUTOCAD SER. No. 393-48597654



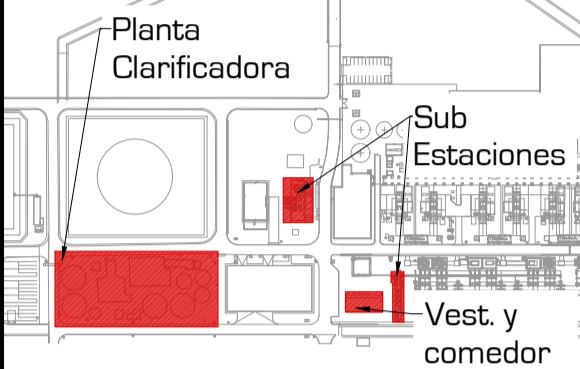
Corporate Office
P.O. Box 0097, Highland, MD, 20777, USA

WASHINGTON-BOGOTÁ-CIUDAD DE MÉXICO-GUAYAQUIL
MONTEVIDEO-SANTIAGO-SANTO DOMINGO

International Fire Safety Consulting retiene los derechos de autor sobre este plano y las especificaciones y diagramas en él expuestos. Estas especificaciones y diagramas son específicos para el presente proyecto, por lo que su utilización en proyectos similares o adiciones no contempladas en el proyecto original será exclusiva responsabilidad del cliente. International Fire Safety Consulting y el cliente pueden realizar copias de este plano para su exclusivo uso y referencia.

Oficina IFSC del CONOSUR
Dr. Pablo de Meris 18204 Montevideo - Uruguay
Tel. +598 2420 8816

PLANO DE REFERENCIA



NOTAS

REFERENCIAS

	Iluminación de recorridos
	Iluminación de emergencia existente
	Iluminación de emergencia proyectada

REVISIONES

No	Fecha	Descripción	Por
1	12/05/2019	Emitted para revision	AC
2	30/05/2019	Emitted para licitación	AC

UTE - PTA
ILUMINACIÓN DE EMERGENCIA

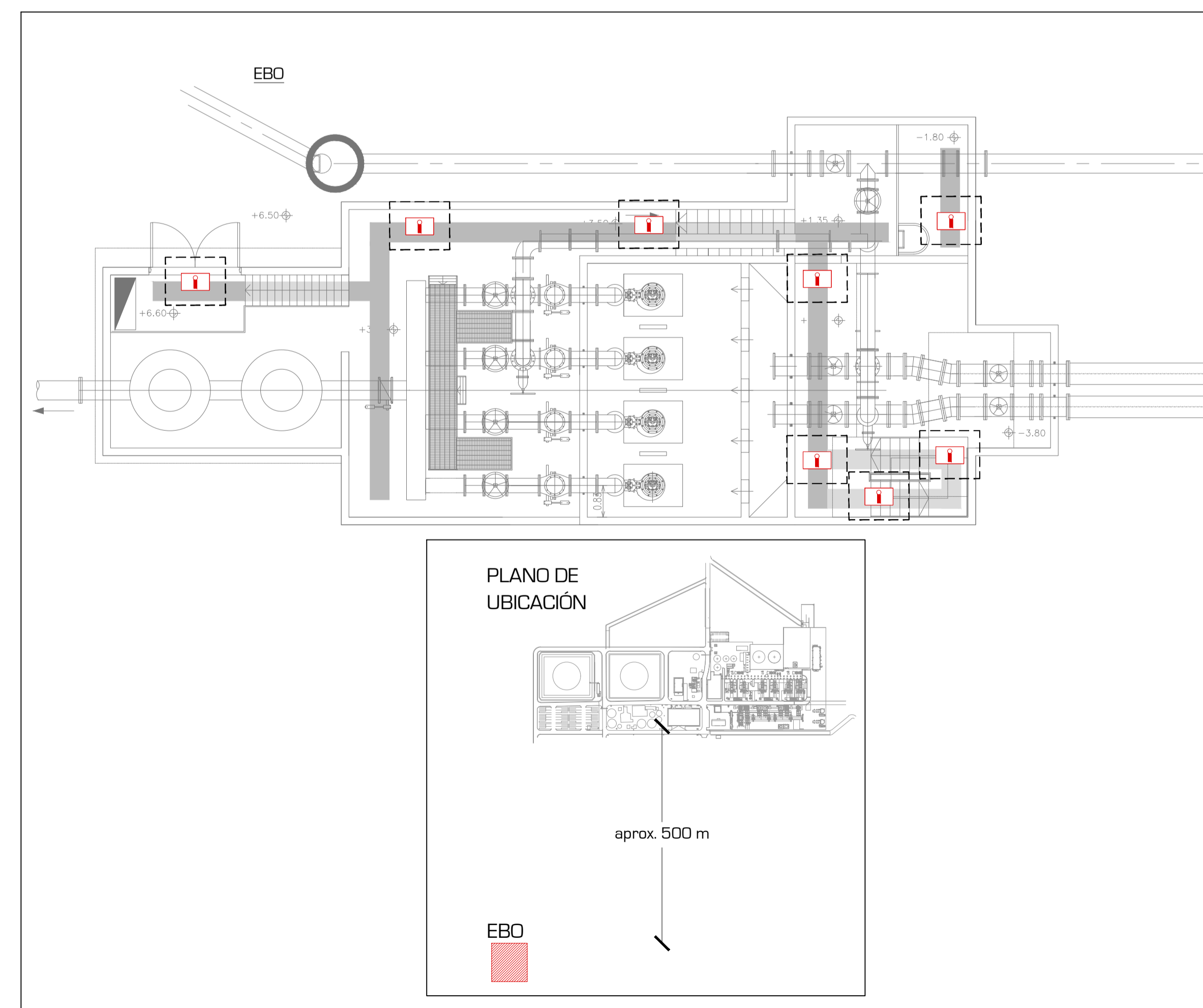
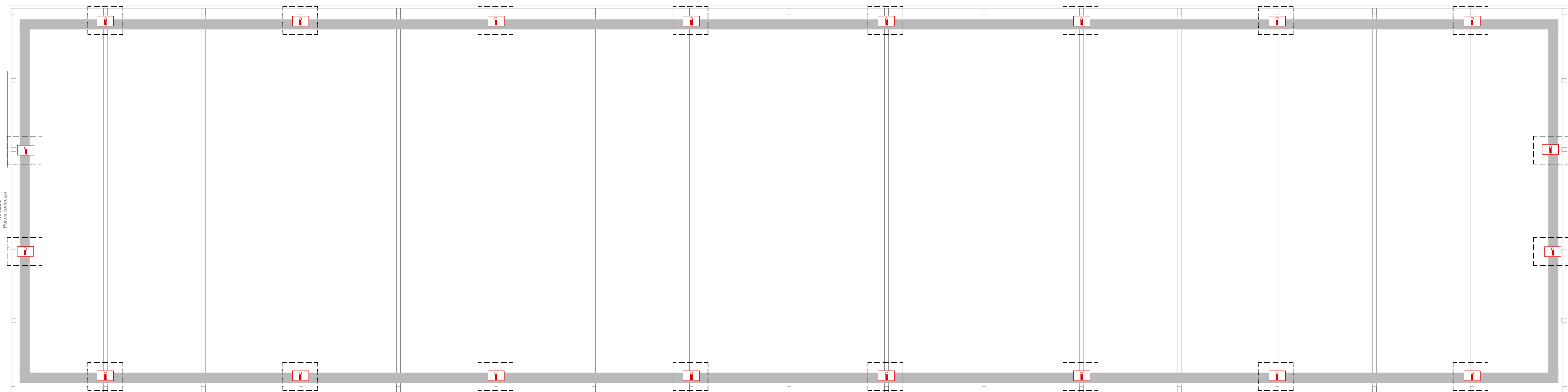
PLANO PLANTA CLARIFICADORA,
SUB ESTACIONES, VESTUARIO Y COMEDOR

DIBUJO Florencia Lapeyre ESCALA 1:100

REVISO Ing. Agustín Canavese 04

FECHA Junio 2019 05

ARCHIVO 2:5\FISC_ITEMS_CP_PTA_REV3.DWG



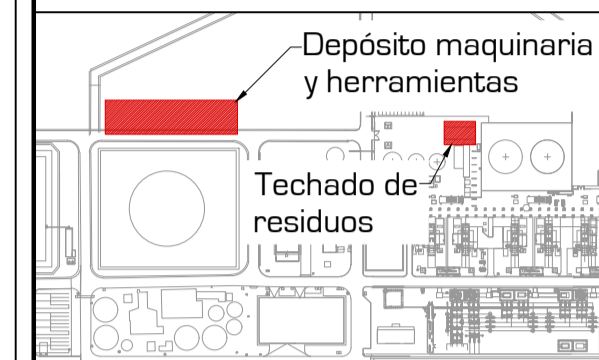
Corporate Office
P.O. Box 0097, Highland, MD, 20777, USA

WASHINGTON • BOGOTÁ • CIUDAD DE MÉXICO • GUAYAQUIL
MONTEVIDEO • SANTIAGO • SANTO DOMINGO

International Fire Safety Consulting retiene los derechos de autor sobre este plano y las especificaciones y diagramas en él expuestos. Estas especificaciones y diagramas son específicas para el presente proyecto, por lo que su utilización en proyectos similares o adiciones no contempladas en el proyecto original será exclusiva responsabilidad del cliente. International Fire Safety Consulting y el cliente pueden realizar copias de este plano para su exclusivo uso y referencia.




Oficina IFSC del CONOSUR
Dir. Pablo de María 1204 Montevideo - Uruguay
Tel. +598 2400 9818

PLANO DE REFERENCIA



NOTAS

REFERENCIAS

	Iluminación de recorridos
	Iluminación de emergencia existente
	Iluminación de emergencia proyectada

REVISIONES

No	Fecha	Descripción	Po
1	29/10/2019	Emitido para licitación	Al

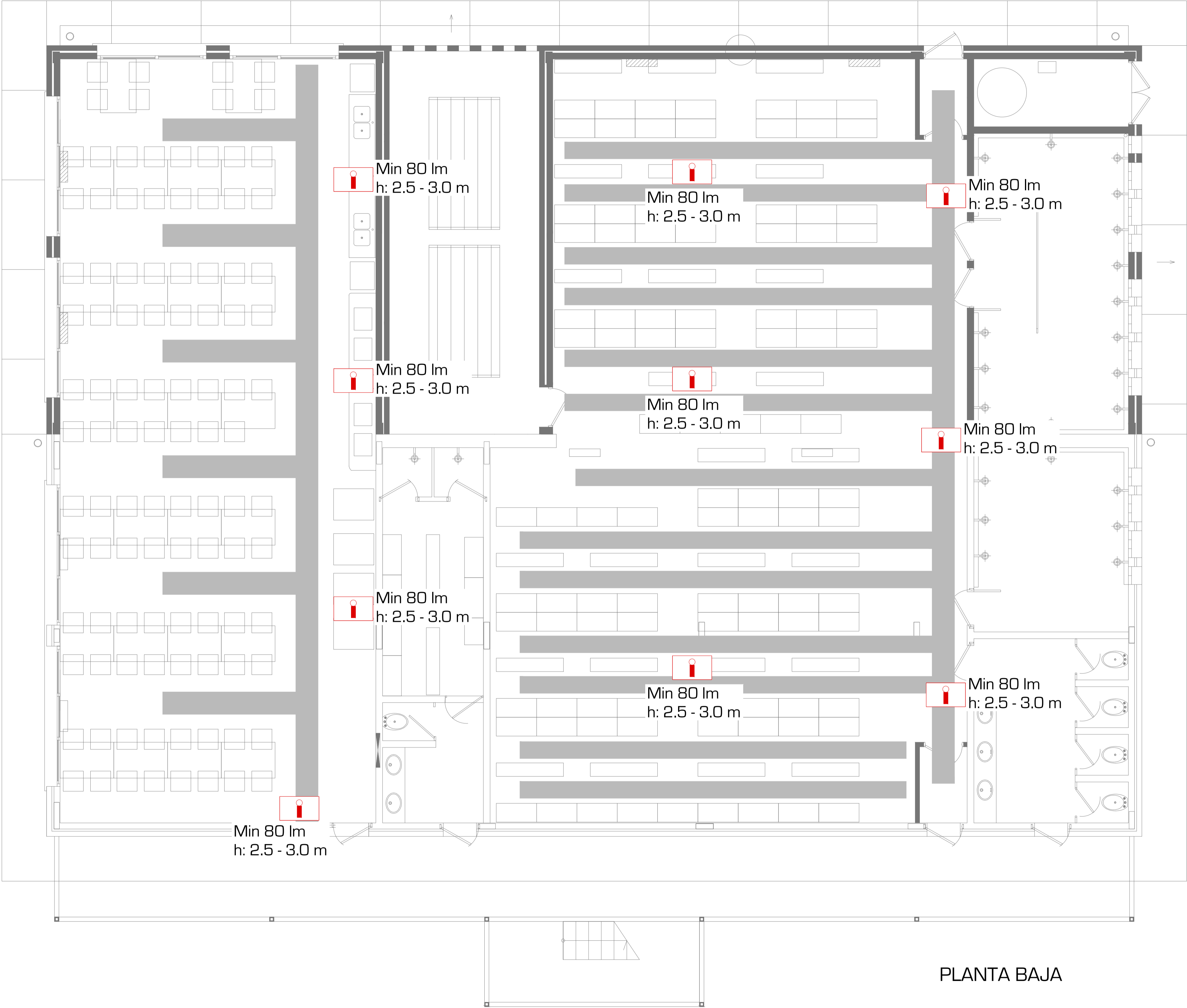
UTE - PTA
ILUMINACIÓN DE EMERGENCIA

PLANO
DEPÓSITO MAQUINARIA Y HERRAMIENTAS,
TECHADO DE RESIDUOS, EBO

DIBUJÓ	Florencia Lapeyre	ESCALA	S/E
REVISÓ	Ing. Agustín Canavese	05	05
FECHA	Junio 2019		
ARCHIVO	2.5\JFSC_ITEM5_CP_PTA_REV3.DWG		

AUTOCAD SER. No. 393-48597654

VESTUARIOS



PLANTA BAJA



Corporate Office
P.O. Box 0097, Highland, MD, 20777, USA

WASHINGTON-BOGOTÁ-CIUDAD DE MÉXICO-GUAYAQUIL
MONTEVIDEO-SANTIAGO-SANTO DOMINGO

International Fire Safety Consulting retiene los derechos de autor sobre este plano y las especificaciones y diagramas en él expuestos. Estas especificaciones y diagramas son específicos para el presente proyecto, por lo que su utilización en proyectos similares o adicionales no contemplados en el proyecto original será exclusiva responsabilidad del cliente. International Fire Safety Consulting y el cliente pueden realizar copias de este plano para su exclusivo uso y referencia.

Oficina IFSC del CONOSUR
Dr. Pablo de Mena 1204 Montevideo - Uruguay
Tel. +598 2420 8916

PLANO DE REFERENCIA



NOTAS

- De acuerdo con el IT - 07: 4.1.3, se requiere que se considere iluminación de emergencia en los siguientes lugares o sectores:
 - En los recorridos de evacuación.
 - En intersecciones de pasillos con las rutas de evacuación.
 - En las salidas y accesos a salidas.
 - En cambios de dirección de la ruta de evacuación.
 - En escaleras o cerca de ellas de modo que cada tramo reciba iluminación directa, en cada cambio de nivel.
 - En donde estén emplazadas las medidas de protección contra incendios.
 - En los locales que estén situados comandos y equipos de protección contra incendios.
 - Otros lugares especificados en el IT - 07: 4.1.3.
- La iluminación de emergencia deberá proveerse durante no menos de 60 minutos de forma ininterrumpida, de acuerdo con el requerimiento dado en el IT-07:4.4.2.
- De acuerdo con el IT-07: 4.3.1, el nivel de iluminación a nivel de suelo, en cualquier punto, no deberá ser inferior a 1.0 lux, medido a través de los recorridos de evacuación.
- El sistema de iluminación de emergencia utilizará un sistema de luminarias autónomas con baterías, las cuales deberán cumplir con lo establecido en el IT-07: 4.4.5.
- La luminaria autónoma con batería deberá contar con homologación ante la DNB.

REFERENCIAS

	Iluminación de recorridos
	Iluminación de emergencia autónoma proyectada

REVISIONES

No	Fecha	Descripción	Por
1	04/02/2020	Emisión para Proyecto DNB	A.C.

UTE - PTA

ILUMINACIÓN DE EMERGENCIA

PLANO
COMEDOR Y VESTUARIOS - PLANTA BAJA

DIBUJO Florencia Lapeyre ESCALA 1/200

REVISO Ing. Agustín Canavese 01

FECHA Febrero 2020 02

ARCHIVO
IFSC_IE_CP_PTA_COMEDORVESTUARIO_R1.DWG