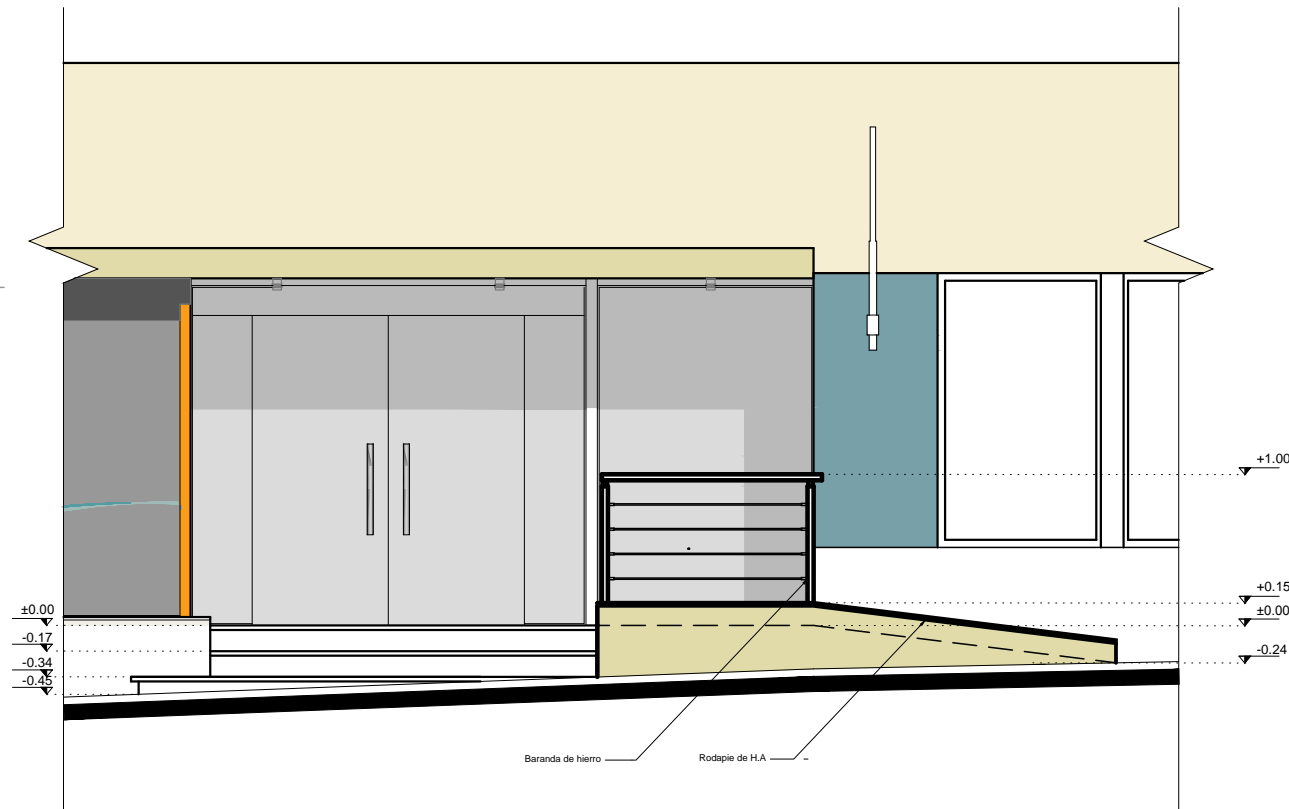
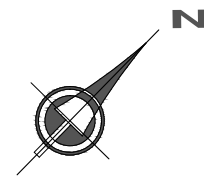




Planta (sector) Esc 1:25

- 1 Rodapie: cordoneta hormigon 0.62x0.15x0.10
- 2 Pavimento tactil de alerta, baldosa botones 30x30
- 3 Pavimento : loseta rallada 45° 50x50
- 4 Tapa rodapie: monolitico negro
- 5 Baranda hierro con pasamano acero inoxidable
- 6 Baldosa direccional a bastones
- 7 Reguera con tapa de hormigon perforada
- 8 Vado hormigon



	L2 Luminaria tipo balisadora de piso, en aluminio, led Cantidad 4
	L1 Luminaria tipo balisadora empotrable en pared, exterior, en aluminio, led Cantidad 1

	OBRAS SANITARIAS DEL ESTADO		
	CIUDAD: ROCHA		DEPARTAMENTO ROCHA
	OFICINA COMERCIAL RAMPA DE ACCESO ENTRADA PRINCIPAL		
	PLANTA ALBAÑILERIA		
	GERENCIA DE OBRAS		
SUB GERENTE	Ing. Alberto Larrieu		
DIVISION ARQUITECTURA Y MANTENIMIENTO EDILICIO	JEFE DE PROYECTO	ARQUITECTO	FECHA
	Arq. Danilo Ratto	Richard Caltieri	Agosto 2018
JEFE		ASISTENTE DE PROYECTO	ESCALA
Arq. Daniel Moyano			1:75