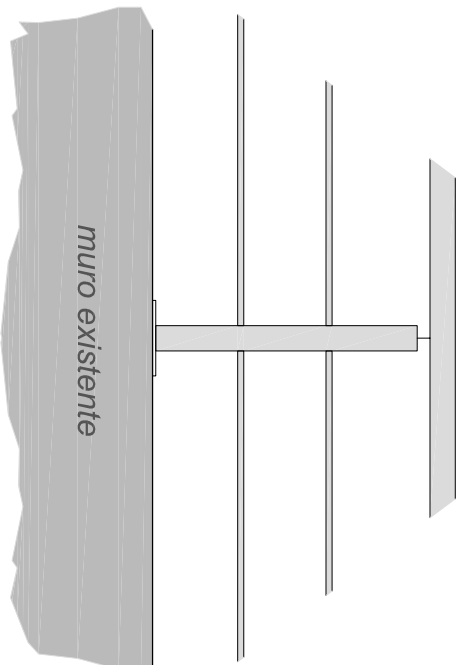
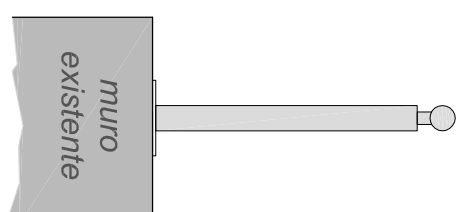


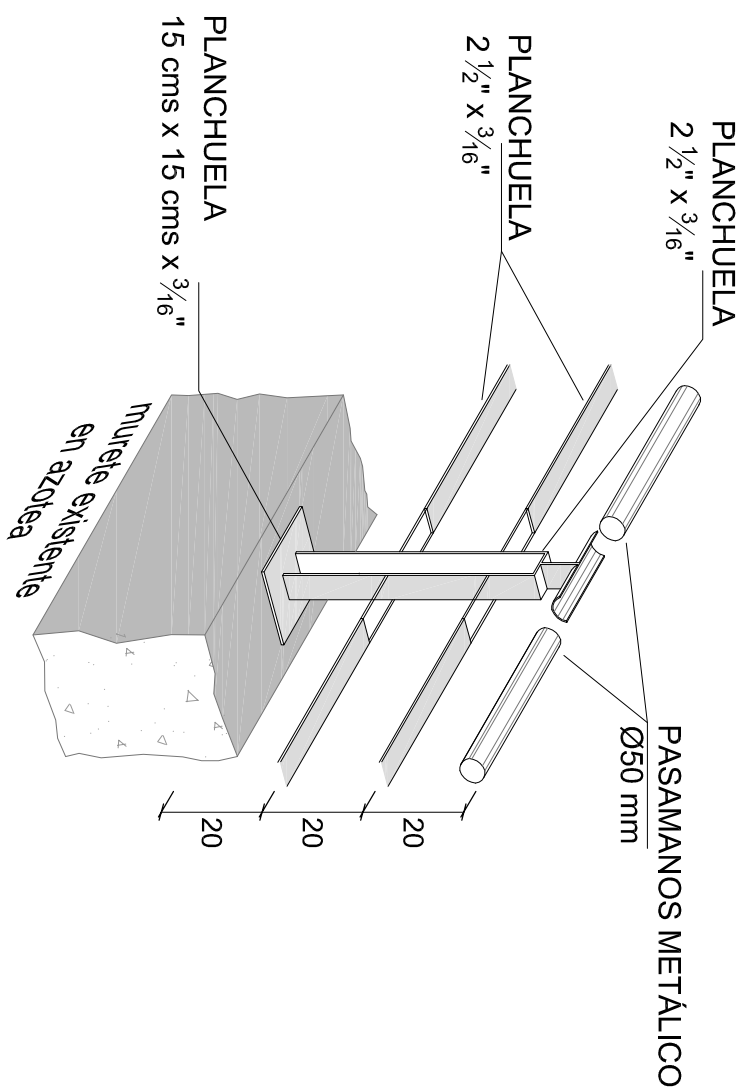
PLANTA
esc.: 1/150




VISTA FRONTAL
esc.: 1/15




VISTA LATERAL
esc.: 1/15



DETALLE PERSPECTIVA



INGENIERIA CIVIL & ARQUITECTURA
Planificación y Ejecución de Obras Civiles



TEMA: ACONDICIONAMIENTO ENSOBRADORA

DETALLE: MONTEVIDEO
LOCALIDAD: -

CONTENIDO: BARANDA Y MALACATE

DIBUJO	AUT. MARIA FERNANDA CORREA	V. B*	FECHA.	ESCALA.
COLABORAO	A.T. MAURICIO BAFFICO		SET. 2017	1:15
PROYECTISTA	ING. ALEJANDA HAMMER			1:1-50
JEFE DEPARTAMENTO				
SUB-GERENTE	ING. ALVARO VIGNOLO			A2

SUSTITUIR:

PLAN N°:

PE 3319

PLAN N°:

"

ARCHIVO: Acad. Ensobradora.dwg
CARPETA: INV-ENSOBRADORA-Simendi y Malacate-PNset 19-2017-63

DEPARTAMENTO DE PROYECTOS Y OBRAS CIVILES