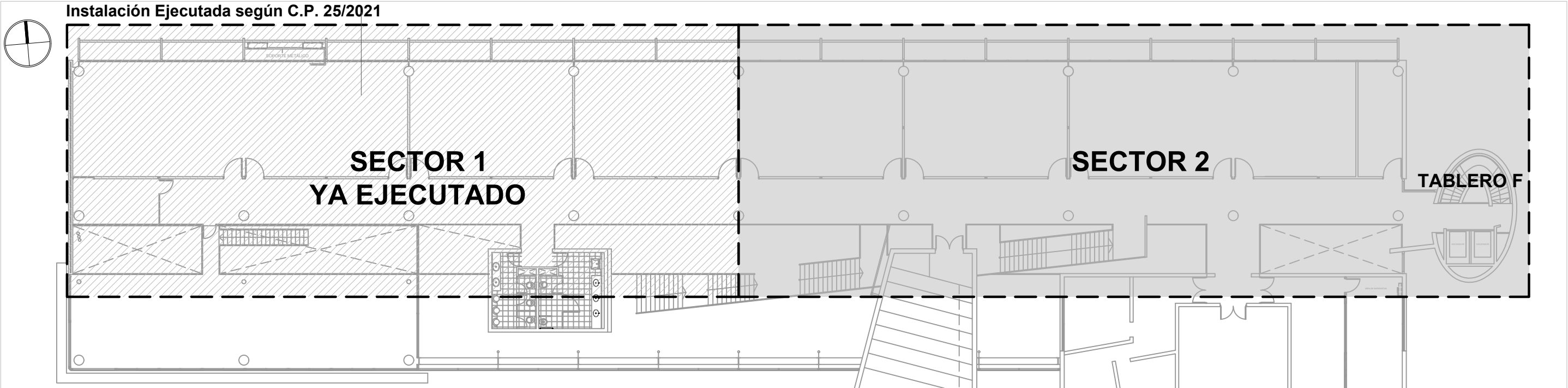
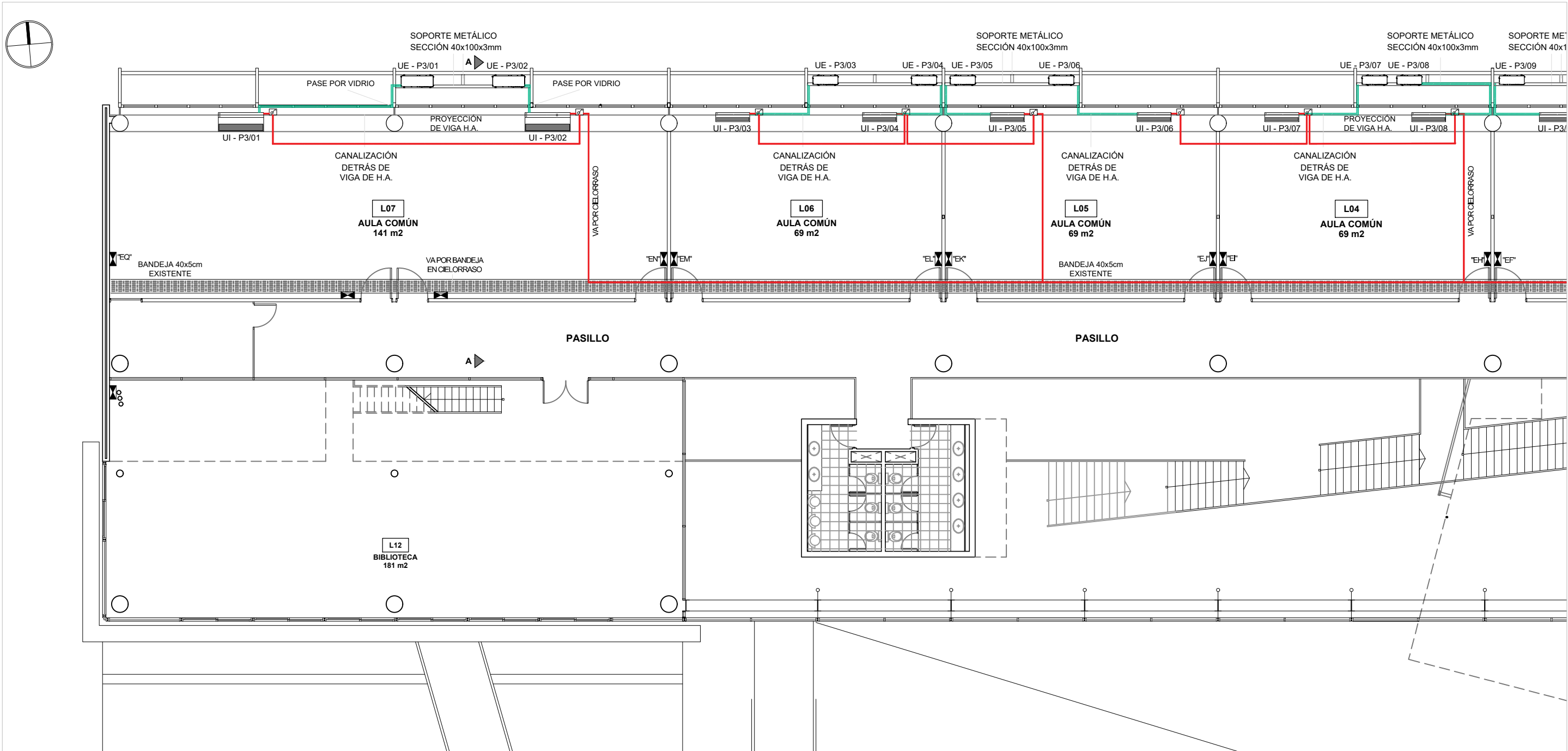


PLANTA PISO 3 - Esc. 1/250



PLANTA PISO 4 - Esc. 1/250

 <b>UNIVERSIDAD DE LA REPUBLICA</b> DIRECCIÓN GENERAL DE ARQUITECTURA		
DIRECTOR ARQ. ÁLVARO CAYÓN	SERVICIO <b>CENUR LITORAL NORTE - SEDE SALTO</b>	LÁMINA  <b>01</b>
PROYECTO ARQ. ANDREA SEVRINI	CONCEPTO <b>INSTALACIÓN EQUIPOS AA TIPO SPLITS</b>	
COLABORADORES ARQ. MARIANA MUNIZ	DESCRIPCIÓN <b>PLANTA NIVEL 3 Y 4</b>	ESCALA INDICADAS FECHA AGO2022

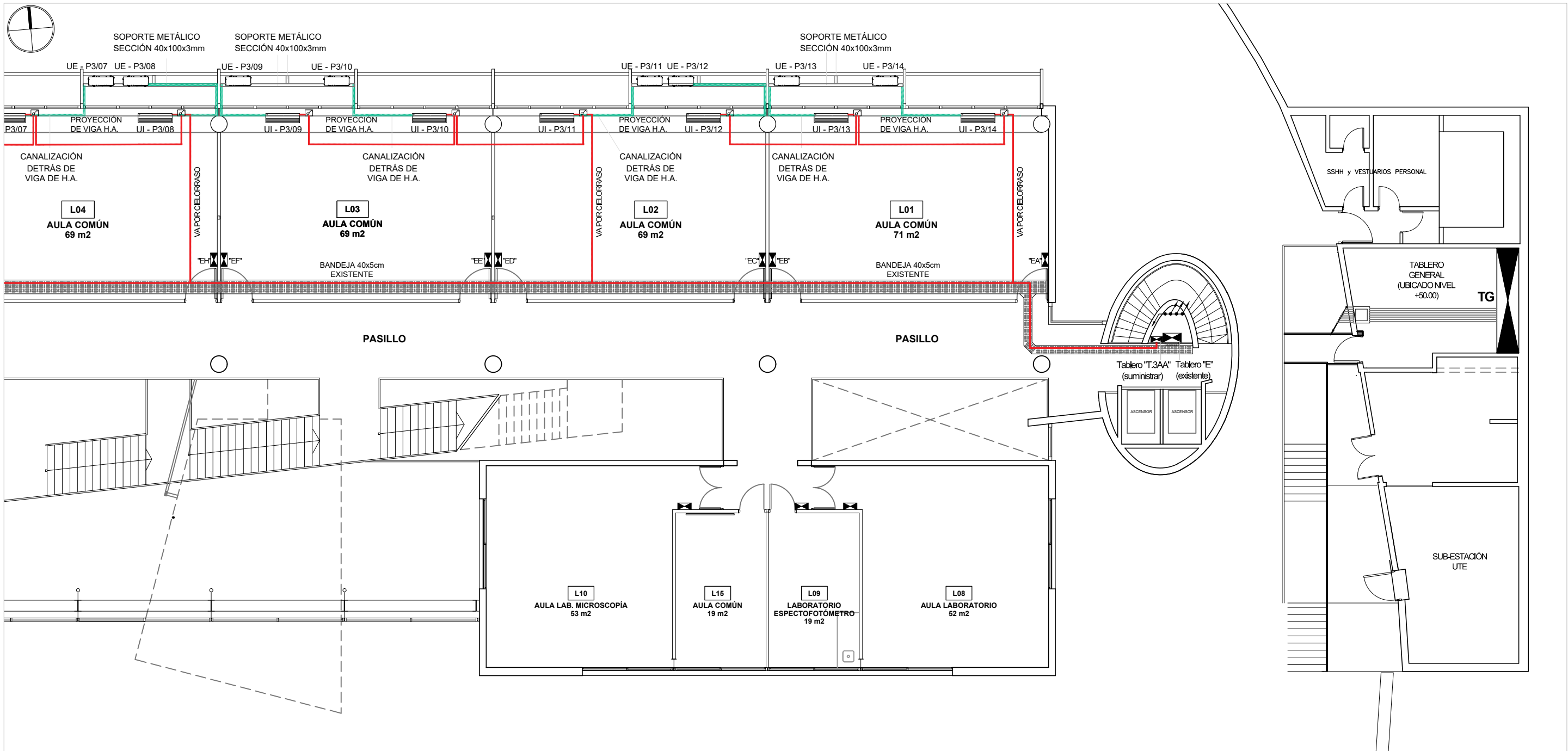


PLANTA PISO 3 / SECTOR 1 - Esc. 1/150  
NIVEL: + 60.30m

REFERENCIAS

	Ducto para eléctrica
	Ducto Galvanizado sección 100x50 (AJUSTAR)
	INTERRUPTOR SEGÚN MEMORIA EN VIGA H.A. - h:3,10 m

 <b>UNIVERSIDAD DE LA REPUBLICA</b> DIRECCIÓN GENERAL DE ARQUITECTURA		
DIRECTOR ARQ. ÁLVARO CAYÓN	SERVICIO <b>CENUR LITORAL NORTE - SEDE SALTO</b>	LÁMINA <b>02</b>
PROYECTO ARQ. ANDREA SEVRINI	CONCEPTO <b>INSTALACIÓN EQUIPOS AA TIPO SPLITS</b>	
COLABORADORES ARQ. MARIANA MUNIZ	DESCRIPCIÓN <b>PLANTA NIVEL 3</b>	ESCALA INDICADAS FECHA AGO2022



PLANTA PISO 3 / SECTOR 2 - Esc. 1/150  
NIVEL: + 60.30m

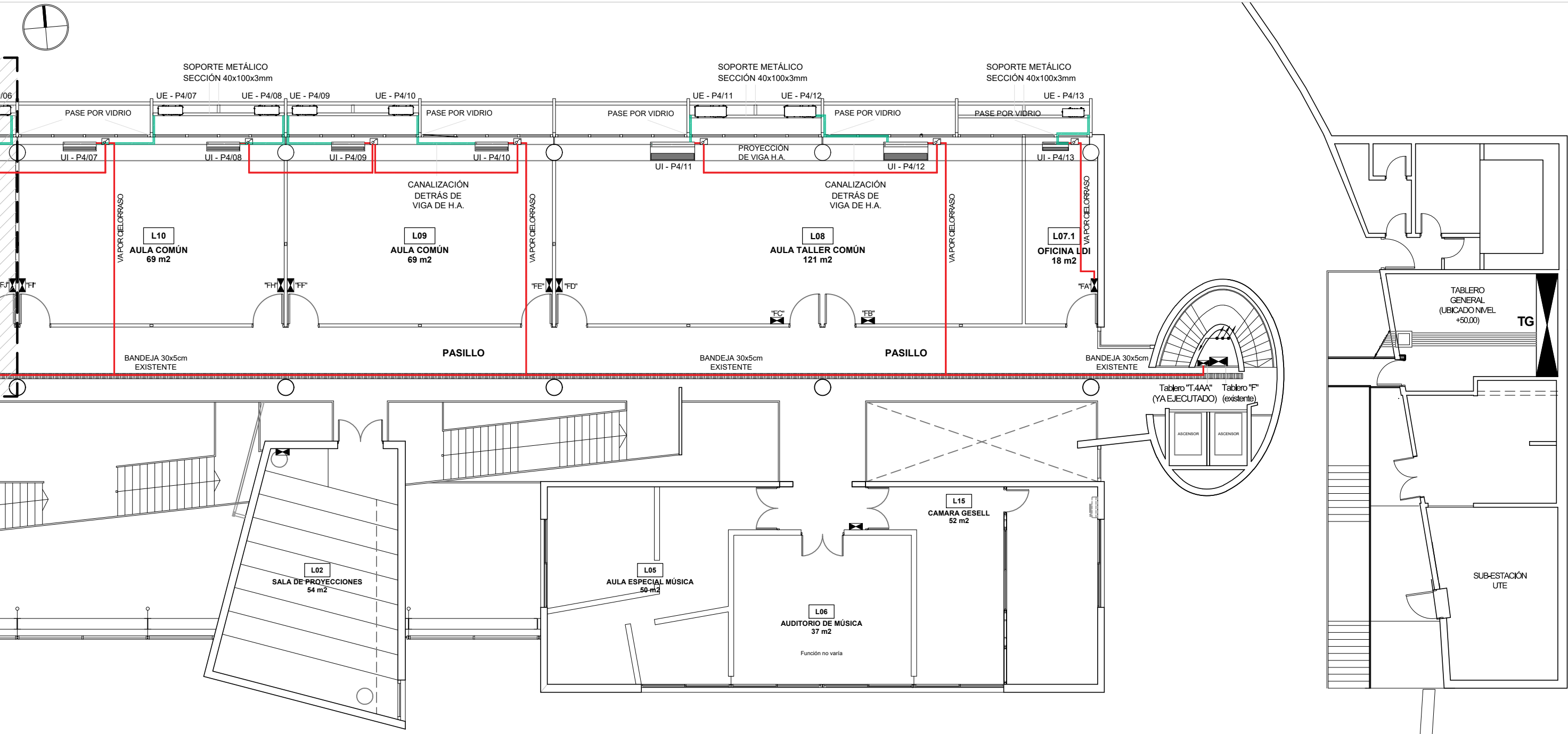
PISO 3  
**NOTA 1:** EL TABLERO "T.3AA" A SUMINISTRAR ESTARÁ ALIMENTADO DEL TABLERO GENERAL "TG" EN EL NIVEL +50.00m  
**NOTA 2:** EL TABLERO "E" EXISTENTE ESTÁ ALIMENTADO DEL TABLERO GENERAL "TG" EN EL NIVEL +50.00m

REFERENCIAS

	Ducto para eléctrica
	Ducto Galvanizado sección 100x50 (AJUSTAR)
	INTERRUPTOR SEGÚN MEMORIA EN VIGA H.A. - h:3,10 m

PLANTA PISO 0 - Esc. 1/150  
SECTOR SERVICIOS, UBICACIÓN  
TABLERO GENERAL "TG"  
NIVEL: + 50.00m

 UNIVERSIDAD DE LA REPUBLICA DIRECCIÓN GENERAL DE ARQUITECTURA		
DIRECTOR ARQ. ÁLVARO CAYÓN	SERVICIO <b>CENUR LITORAL NORTE - SEDE SALTO</b>	LÁMINA  <b>03</b>
PROYECTO ARQ. ANDREA SEVRINI	CONCEPTO <b>INSTALACIÓN EQUIPOS AA TIPO SPLITS</b>	
COLABORADORES ARQ. MARIANA MUNIZ	DESCRIPCIÓN <b>PLANTA NIVEL 3</b>	ESCALA INDICADAS FECHA AGO2022



PLANTA PISO 4 / SECTOR 2 - Esc. 1/150  
NIVEL: + 64.20m

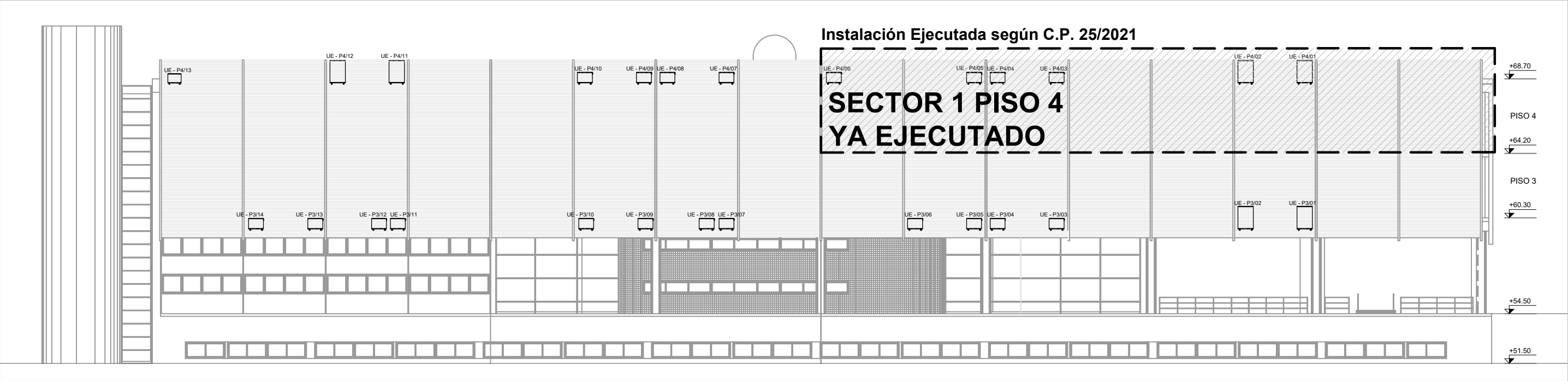
PISO 4  
**NOTA 1:** EL TABLERO "T.4AA" YA EJECUTADO ESTÁ ALIMENTADO DEL TABLERO GENERAL "TG" EN EL NIVEL +50.00m  
**NOTA 2:** EL TABLERO "F" EXISTENTE ESTÁ ALIMENTADO DEL TABLERO GENERAL "TG" EN EL NIVEL +50.00m

REFERENCIAS

	Ducto para eléctrica
	Ducto Galvanizado sección 100x50 (AJUSTAR)
	INTERRUPTOR SEGÚN MEMORIA EN VIGA H.A. - h:3,10 m

PLANTA PISO 0 - Esc. 1/150  
SECTOR SERVICIOS,  
UBICACIÓN  
TABLERO GENERAL "TG"  
NIVEL: + 50.00m

 <b>UNIVERSIDAD DE LA REPUBLICA</b> DIRECCIÓN GENERAL DE ARQUITECTURA		
DIRECTOR ARQ. ÁLVARO CAYÓN	SERVICIO <b>CENUR LITORAL NORTE - SEDE SALTO</b>	LÁMINA <b>04</b>
PROYECTO ARQ. ANDREA SEVRINI	CONCEPTO <b>INSTALACIÓN EQUIPOS AA TIPO SPLITS</b>	
COLABORADORES ARQ. MARIANA MUNIZ	DESCRIPCIÓN <b>PLANTA NIVEL 4</b>	ESCALA INDICADAS FECHA AGO2022



FACHADA NORTE - Esc. 1/250  
UBICACIÓN DE UNIDADES EXTERIORES

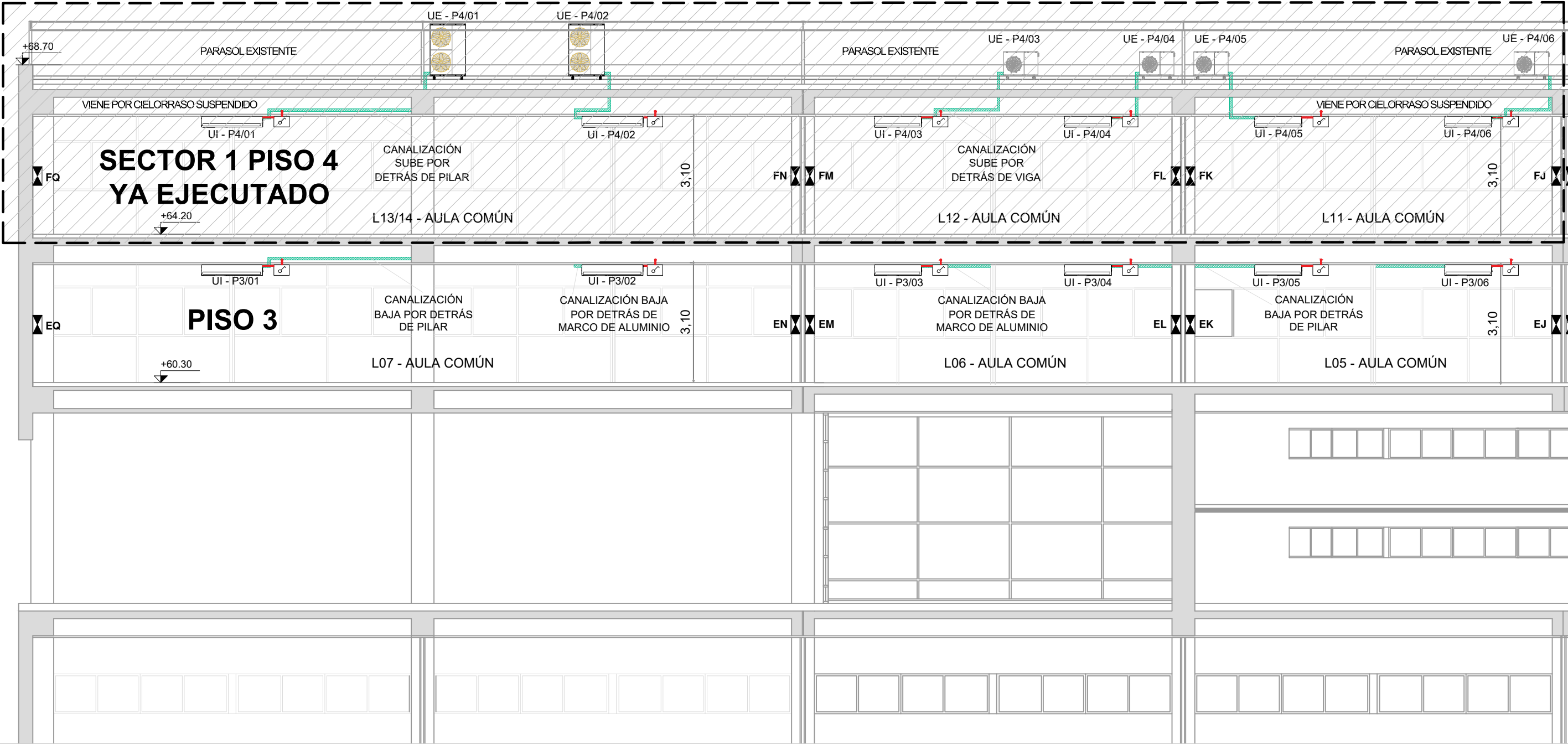


ACCESO A SECTOR DE TABLERO GENERAL "TG" NIVEL +50.00m

 <b>UNIVERSIDAD DE LA REPUBLICA</b> DIRECCIÓN GENERAL DE ARQUITECTURA		
DIRECTOR ARQ. ÁLVARO CAYÓN	SERVICIO <b>CENUR LITORAL NORTE - SEDE SALTO</b>	LÁMINA <b>05</b>
PROYECTO ARQ. ANDREA SEVRINI	CONCEPTO <b>INSTALACIÓN EQUIPOS AA TIPO SPLITS</b>	
COLABORADORES ARQ. MARIANA MUNIZ	DESCRIPCIÓN <b>FACHADA NORTE</b>	ESCALA INDICADAS FECHA AGO2022



Instalación Ejecutada según C.P. 25/2021

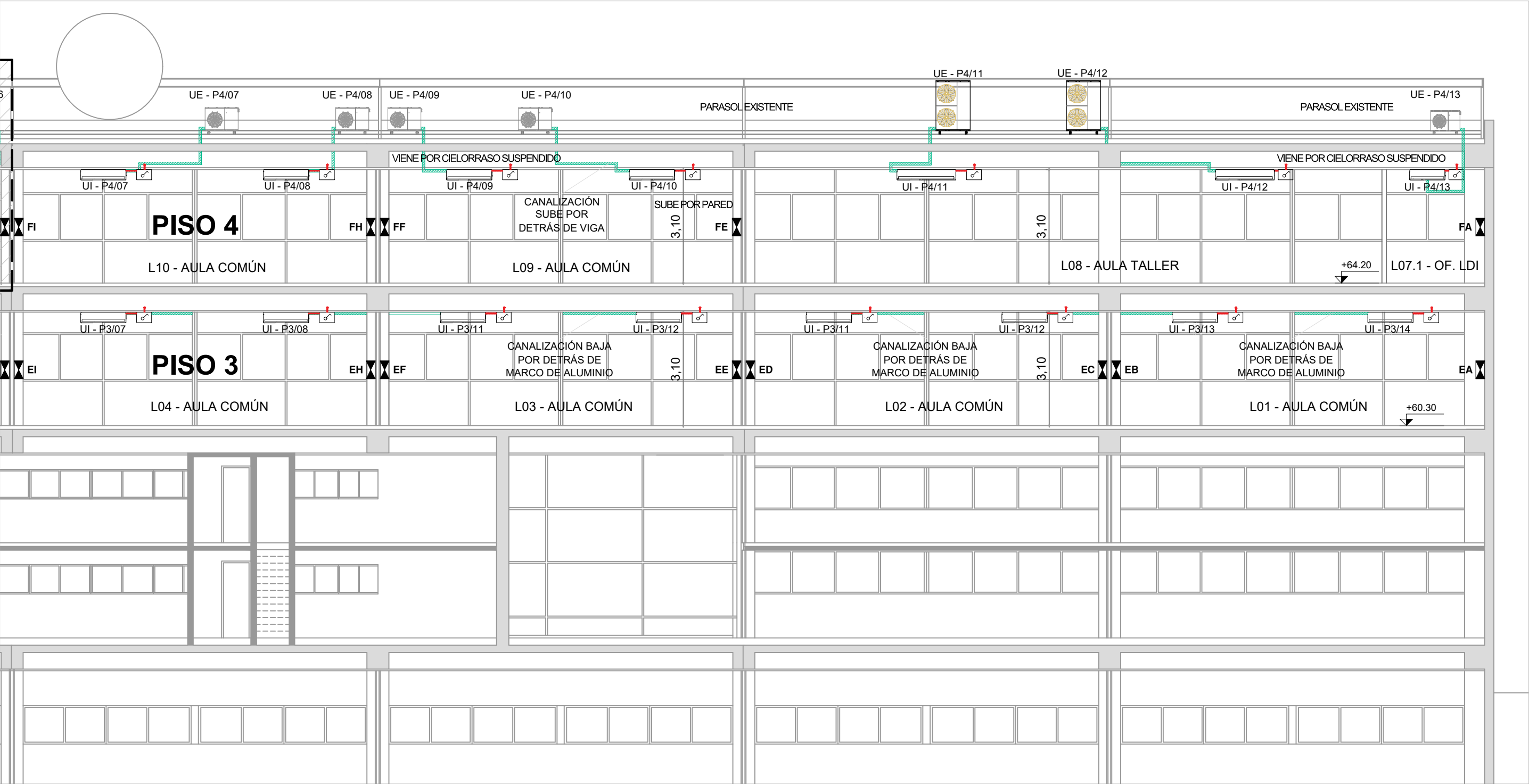


CORTE LONGITUDINAL / SECTOR 1- Esc. 1/100

REFERENCIAS

	Ducto para eléctrica
	Ducto Galvanizado sección 100x50 (AJUSTAR)
	INTERRUPTOR SEGÚN MEMORIA EN VIGA H.A. - h:3,10 m

 UNIVERSIDAD DE LA REPUBLICA DIRECCIÓN GENERAL DE ARQUITECTURA		
DIRECTOR ARQ. ÁLVARO CAYÓN	SERVICIO CENUR LITORAL NORTE - SEDE SALTO	LÁMINA  06
PROYECTO ARQ. ANDREA SEVRINI	CONCEPTO INSTALACIÓN EQUIPOS AA TIPO SPLITS	
COLABORADORES ARQ. MARIANA MUNIZ	DESCRIPCIÓN CORTE LONGITUDINAL	ESCALA INDICADAS FECHA AGO2022

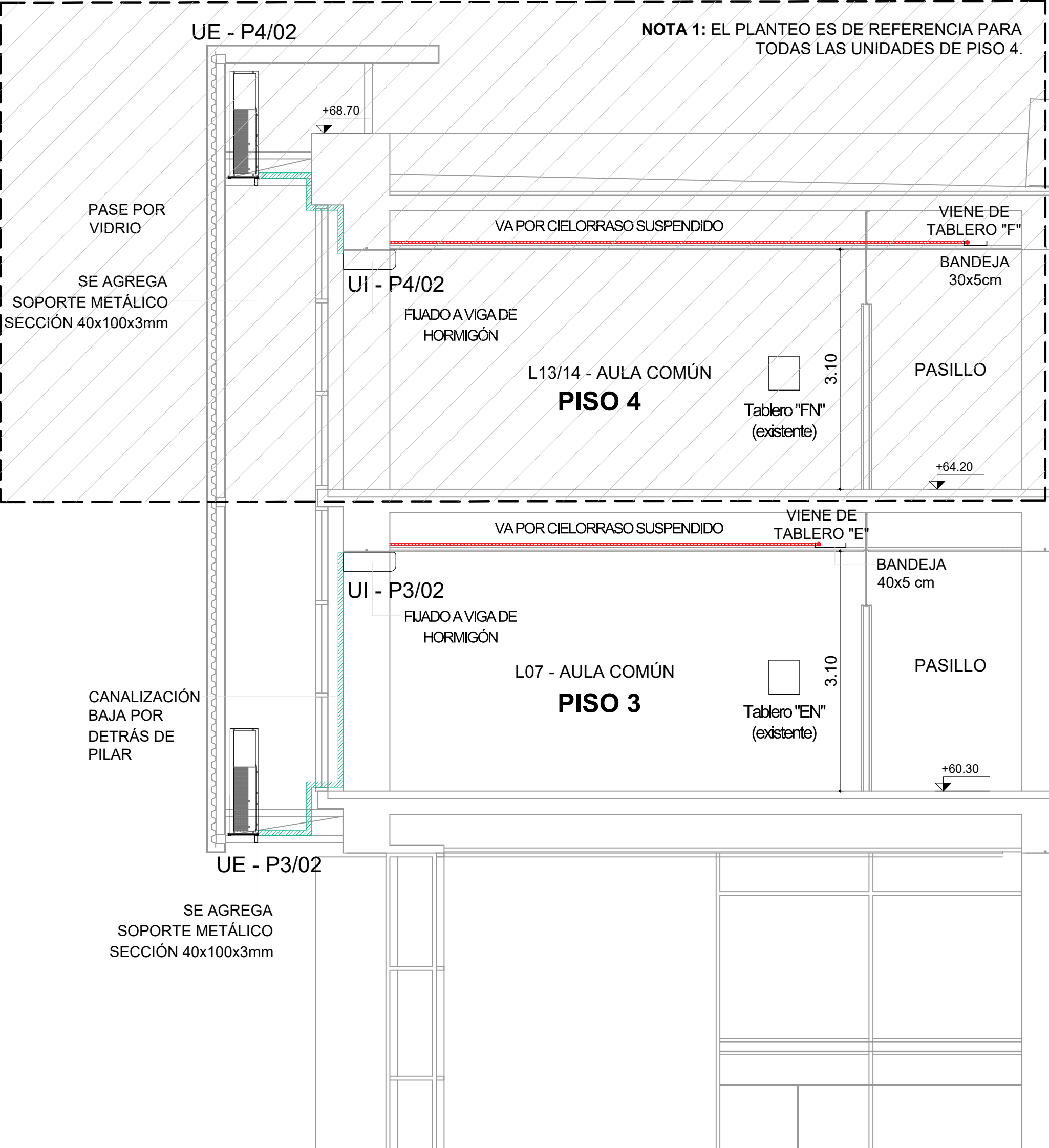


CORTE LONGITUDINAL / SECTOR 2- Esc. 1/100

REFERENCIAS

	Ducto para eléctrica
	Ducto Galvanizado sección 100x50 (AJUSTAR)
	INTERRUPTOR SEGÚN MEMORIA EN VIGA H.A. - h:3,10 m

 UNIVERSIDAD DE LA REPUBLICA DIRECCIÓN GENERAL DE ARQUITECTURA		
DIRECTOR ARQ. ÁLVARO CAYÓN	SERVICIO CENUR LITORAL NORTE - SEDE SALTO	LÁMINA  07
PROYECTO ARQ. ANDREA SEVRINI	CONCEPTO INSTALACIÓN EQUIPOS AA TIPO SPLITS	
COLABORADORES ARQ. MARIANA MUNIZ	DESCRIPCIÓN CORTE LONGITUDINAL	ESCALA INDICADAS FECHA AGO2022



CORTE AA - Esc. 1/50

REFERENCIAS

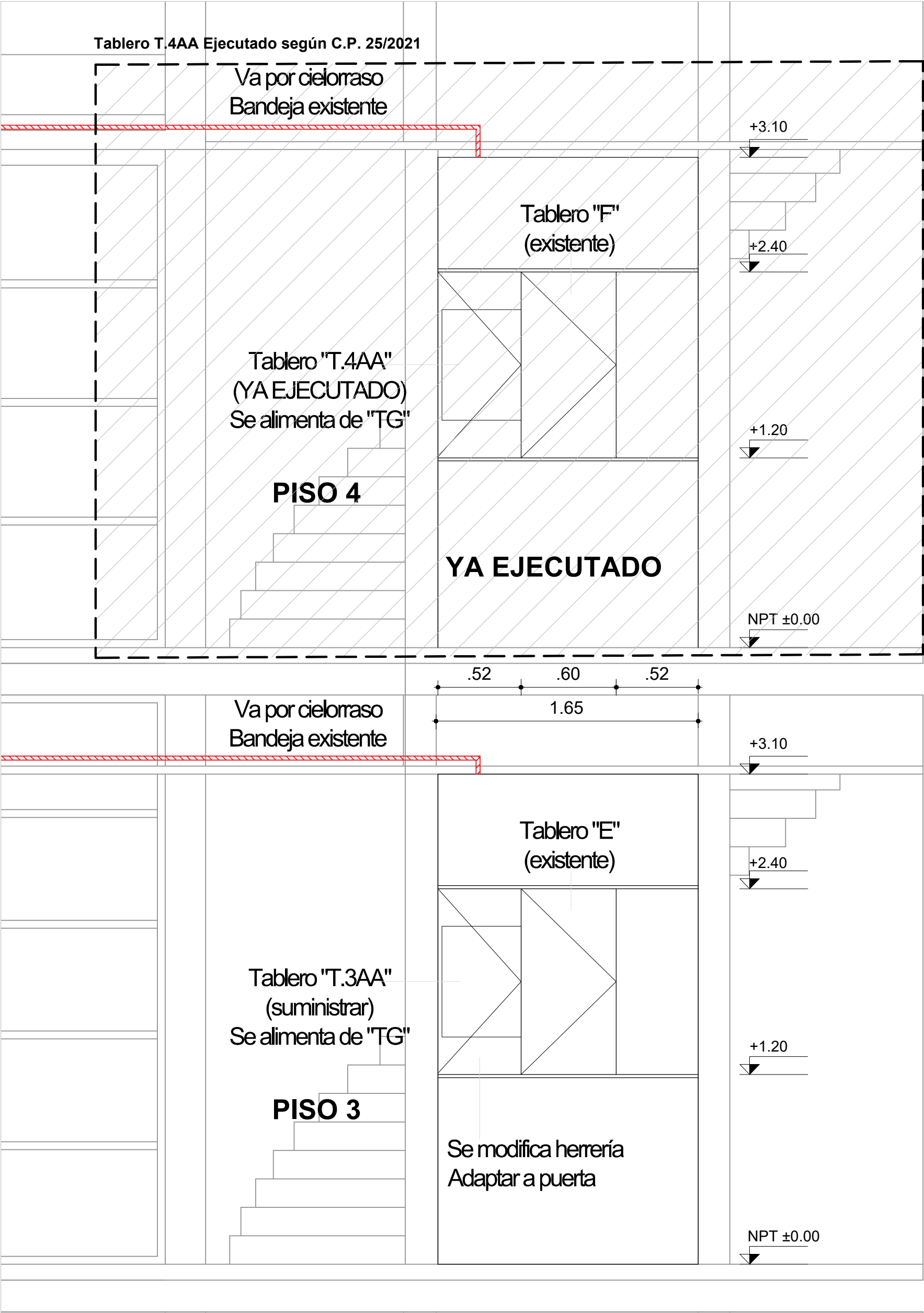
	Ducto para eléctrica
	Ducto Galvanizado sección 100x50 (AJUSTAR)
	INTERRUPTOR SEGÚN MEMORIA EN VIGA H.A. - h:3,10 m



UNIVERSIDAD DE LA REPUBLICA  
DIRECCIÓN GENERAL DE ARQUITECTURA

DIRECTOR	SERVICIO	LÁMINA  <b>08</b>
ARQ. ÁLVARO CAYÓN	<b>CENUR LITORAL NORTE - SEDE SALTO</b>	
PROYECTO	CONCEPTO	ESCALA INDICADAS FECHA
ARQ. ANDREA SEVRINI	<b>INSTALACIÓN EQUIPOS AA TIPO SPLITS</b>	
COLABORADORES	DESCRIPCIÓN	AGO2022
ARQ. MARIANA MUNIZ	<b>CORTE AA</b>	





VISTA DE TABLEROS - Esc. 1/25



UNIVERSIDAD DE LA REPUBLICA  
DIRECCIÓN GENERAL DE ARQUITECTURA

DIRECTOR	SERVICIO	LÁMINA
ARQ. ÁLVARO CAYÓN	CENUR LITORAL NORTE - SEDE SALTO	09
PROYECTO	CONCEPTO	
ARQ. ANDREA SEVRINI	INSTALACIÓN EQUIPOS AA TIPO SPLIT	ESCALA INDICADAS
COLABORADORES	DESCRIPCIÓN	FECHA
ARQ. MARIANA MUNIZ	VISTA DE TABLEROS	AGO2022