

TAREAS

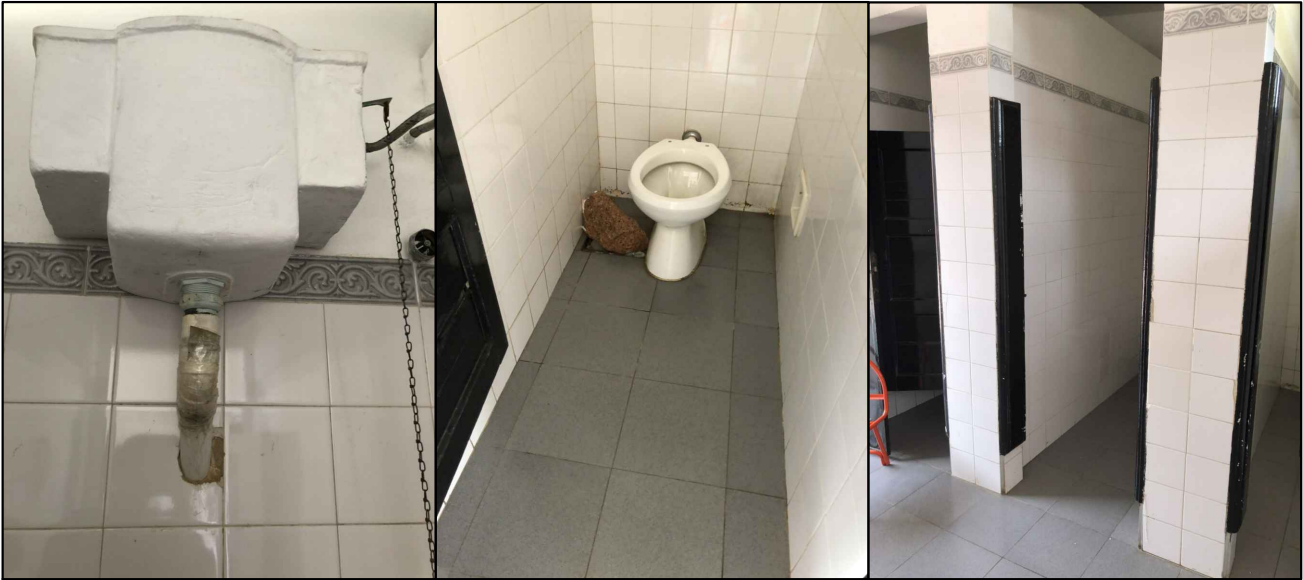
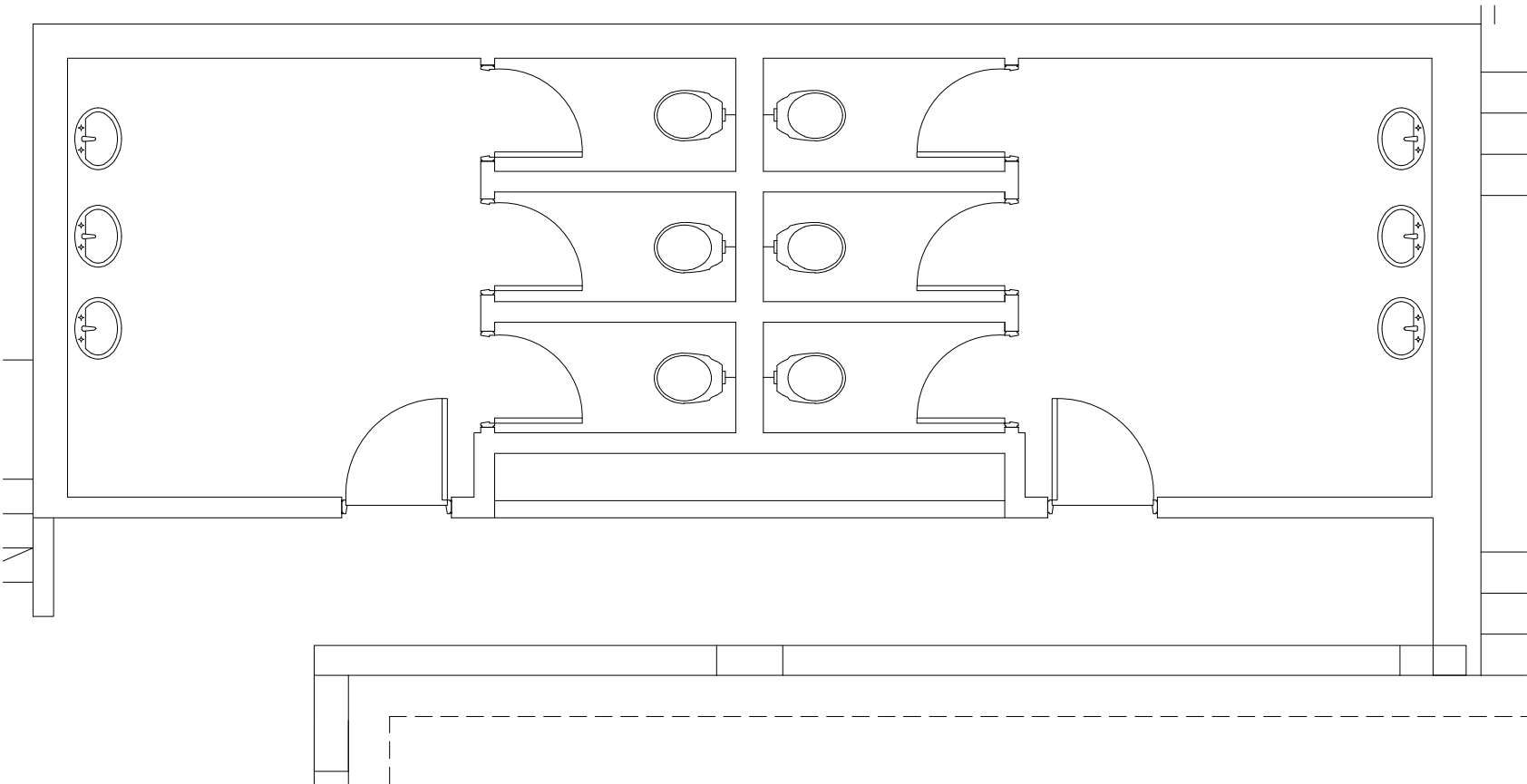
02_ INTERVENCIONES EN SSHH GENERALES:

- ALBAÑILERÍA:
- Reparación de puerta de box de baño de varones (VER FOTO)
 - Pintura de muro exterior revocado
- SANITARIA:
- Instalación de 6 grifos con temporizador
 - Cambio de pera de goma en 6 cisternas
 - Instalación de 6 llaves de corte en cisternas, sustitución de todos los flexibles. Ver memoria.
 - Suministro y colocación de tapa de bronce fijada con tornillos y sellada en camara (VER FOTO) con silicona.

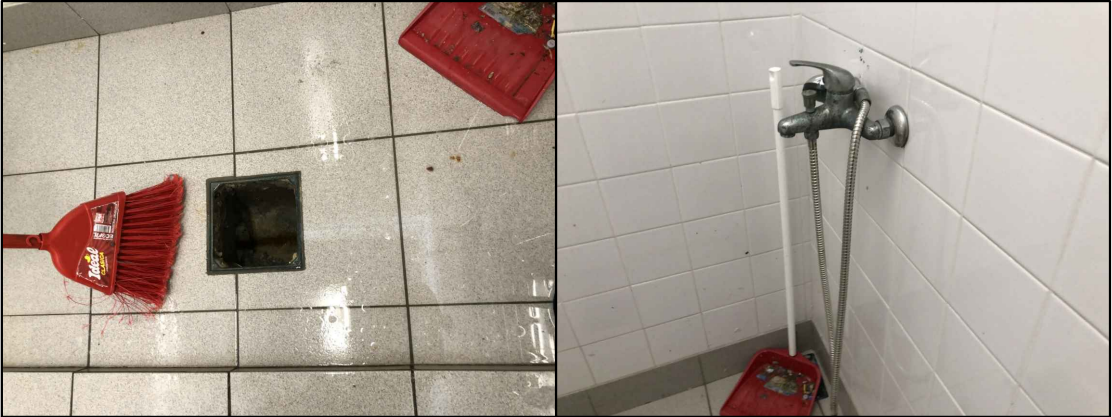
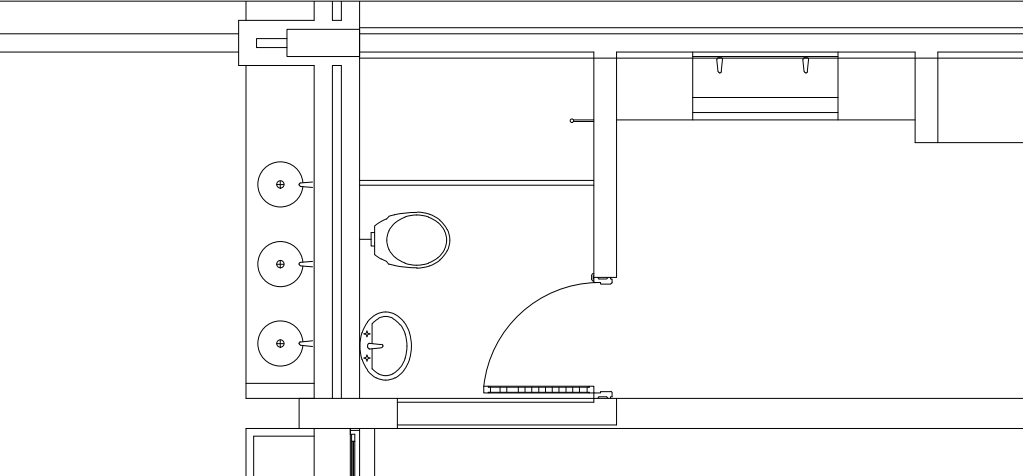
03_ INTERVENCIONES EN SSHH INICIAL:

- SANITARIA:
- Instalación de 3 grifos con temporizador: 2 de pared y uno de mesada. Ver memoria.
 - Cambio de pera de goma en 1 cisterna
 - Instalación de 1 llave de corte en cisterna. Cmabio de flexible.
 - Suministro y colocación de tapa de bronce fijada con tornillos y sellada con silicona (VER FOTO)
- Retiro de griferia de ducha. (VER FOTO)

PLANTA SSHH 1.50



PLANTA COCINA INTERVENCIONES 1.50



A.N.E.P P.A.E.P.U

COMPONENTE PLANTA FISICA
AREA DE PROYECTOS

LAMINA
03

OBRA: ESCUELA N°160
CANELONES, CANELONES

DESCRIPCION: INTEREENCIONES SSHH

PROYECTISTA: ARQ. MAGDALENA PONCE DE LEON

COORDINACION: ARQ. NATALIA MENENDEZ