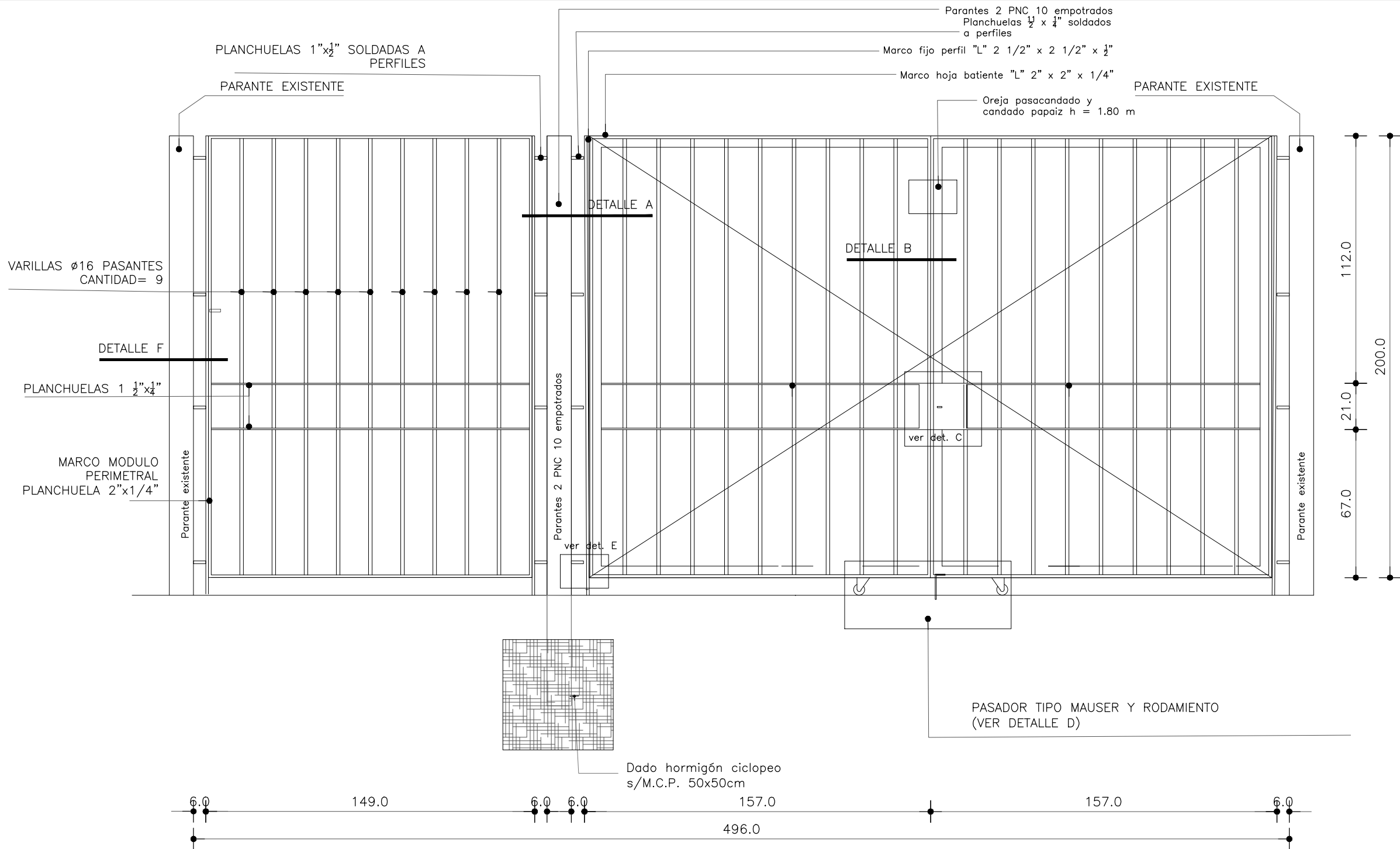
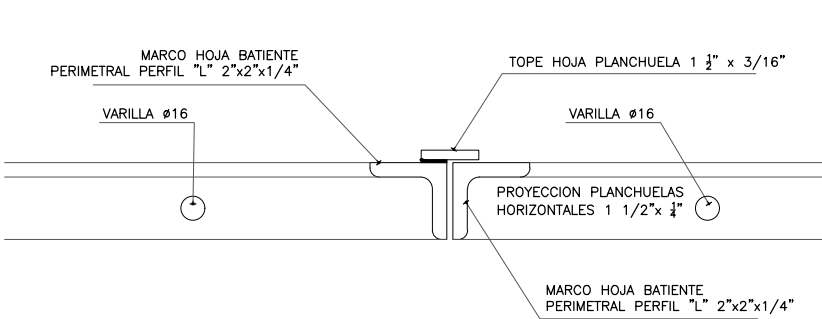


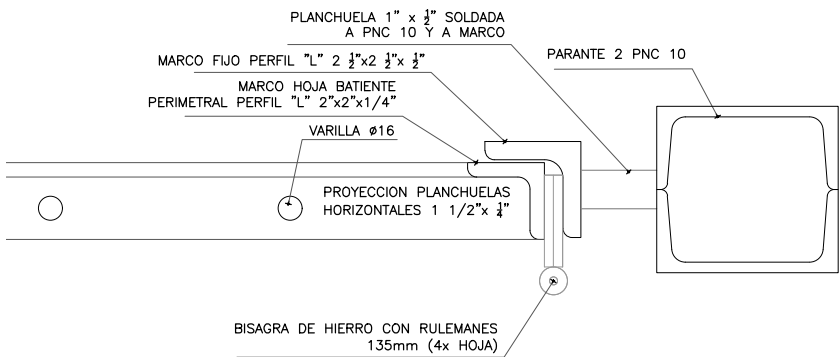
ALZADO esc:1/20



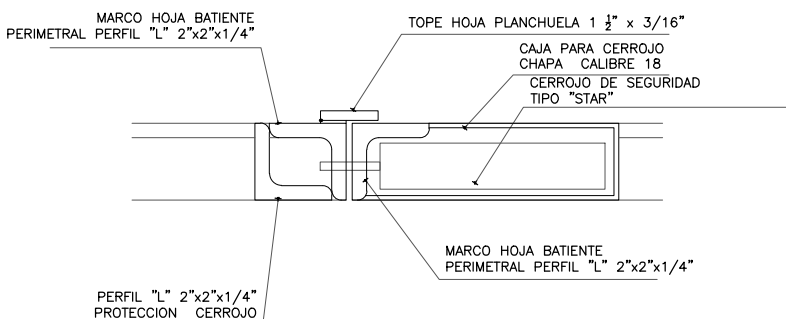
DETALLE A esc: 1/5



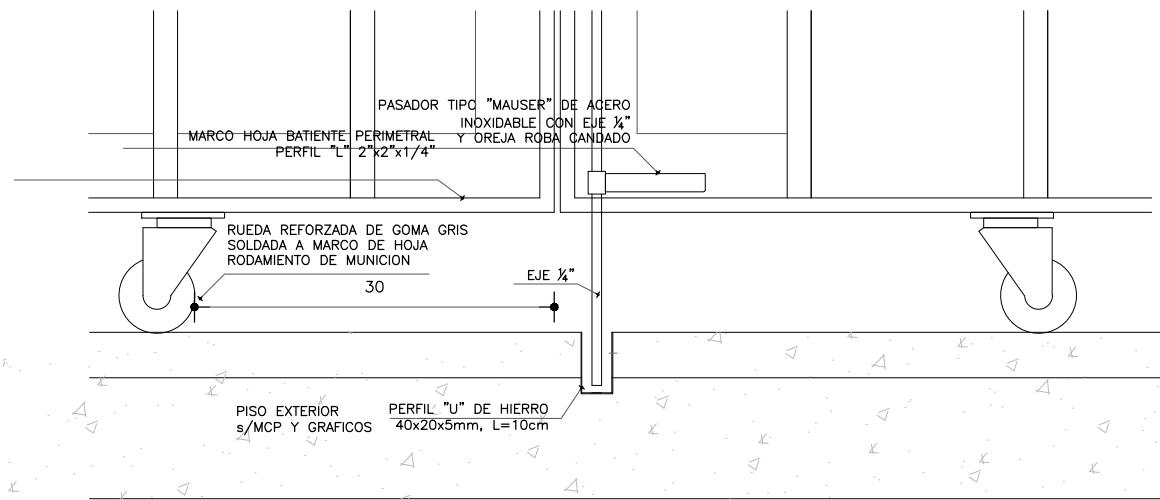
DETALLE B esc: 1/5



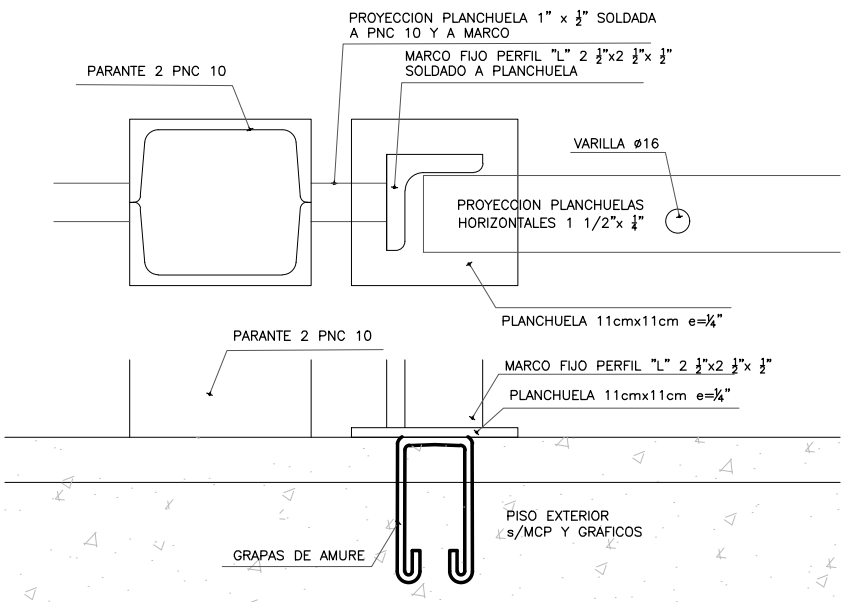
DETALLE C esc: 1/5



DETALLE D esc: 1/5



DETALLE E esc: 1/5



NOTA:  
TODAS LAS PIEZAS METALICAS SE TRATARAN CON DOS MANOS DE FONDO ANTIOXIDO (PRIMERA MANO A PINCEL) Y MINIMO DOS MANOS DE ESMALTE SINTETICO BRILLANTE PARA EXTERIORES COLORES A COORDINAR CON LA DIRECCION DE OBRA DE PAEPU.  
TODAS LAS PIEZAS METALICAS IRAN SOLDADAS CON CORDON DE SOLDADURA CONTINUA Y/O AMURADAS CON TACOS EXPANSIVOS A ALBAÑILERIA

FUNCIONAMIENTO.  
TODAS LA MEDIDAS SE RECTIFICARÁN EN OBRA. TODOS LOS TIPOS SE COLOCARÁN EN OBRA CON LOS HERRAJES COMPLETOS EN PERFECTAS CONDICIONES LOS HERRAJES DEBERÁN CONTAR CON LA APROBACIÓN DE LA DIRECCIÓN DE OBRA PREVIA PRESENTACIÓN DE MUESTRA. TODAS LAS HOJAS MÓVILES SERÁN PERFECTAMENTE DESMONTABLES. TODOS LOS TIPOS VENDRÁN PROVISTOS DE GRAPAS O SIMILARES PARA SU AMURE ( 1 C/ 60cm).

A.N.E.P

P.A.E.P.U

COMPONENTE PLANTA FISICA

AREA DE PROYECTOS

OBRA

ESCUELA N°117 – NACIONES UNIDAS

MONTEVIDEO

DESCRIPCION

FECHA

ESCALA

REJA Y PORTÓN PROVEDORES

06-2022

VARIAS

LAMINA

H01

TIPOS

--