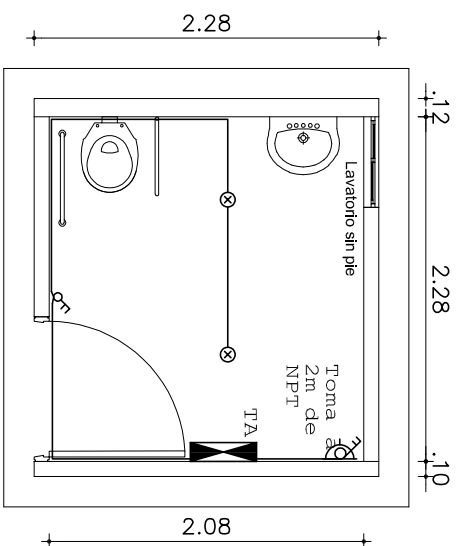
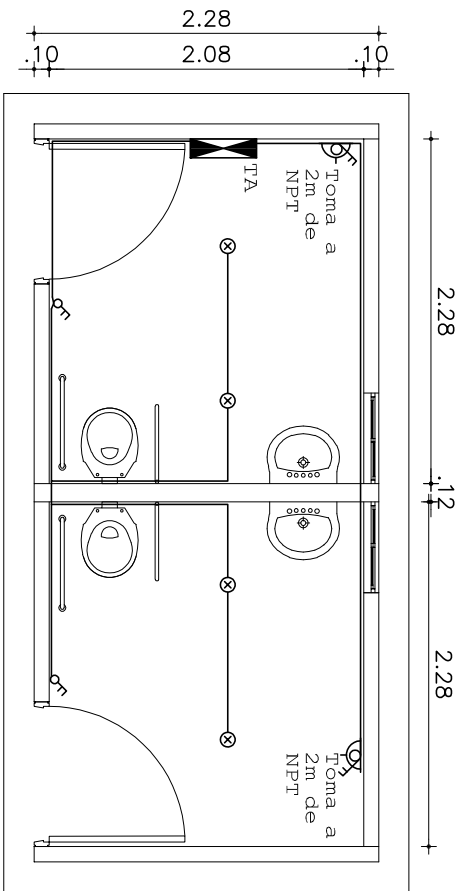
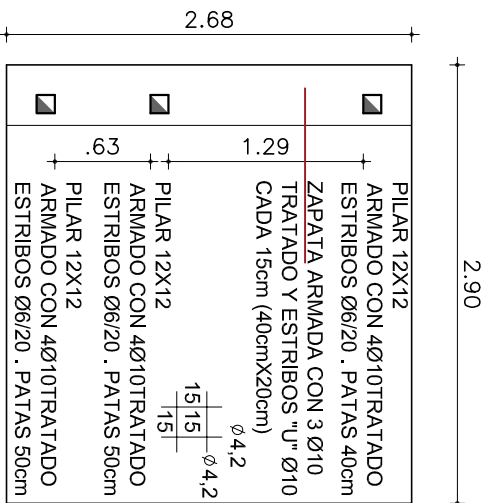
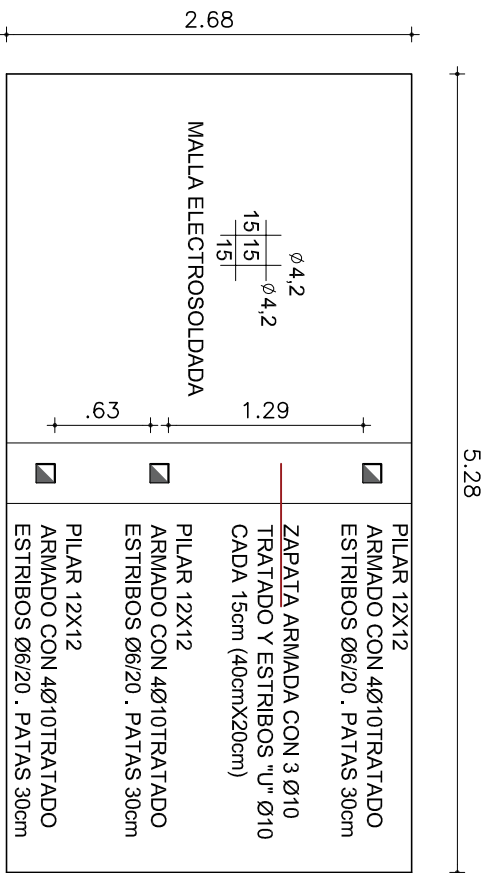


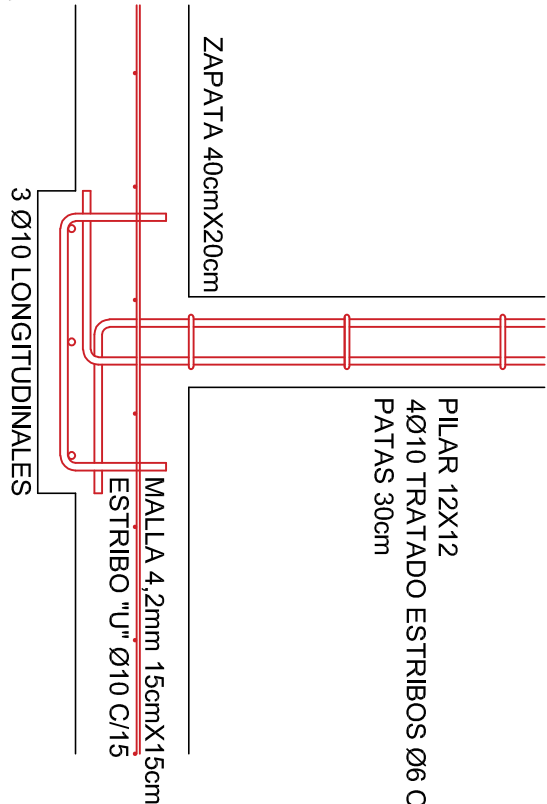
PLANTA
ALBANILERÍA
ESCALA: 1/50



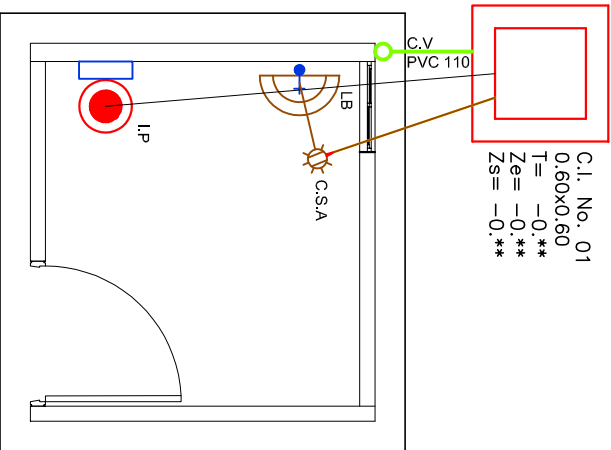
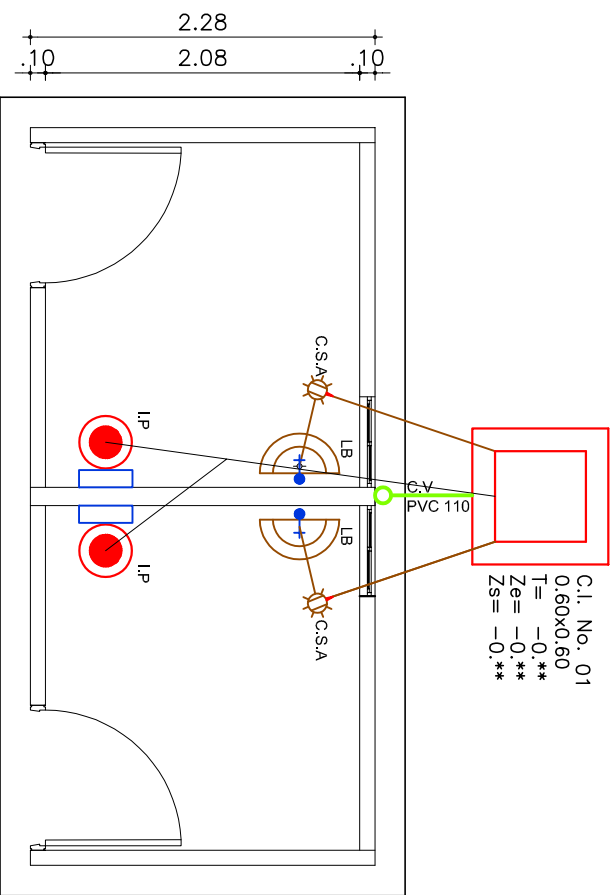
PLANTA
ELÉCTRICA
ESCALA: 1/50



PLANTA
CIMENTOS Y ESTRUCTURA
ESCALA: 1/50



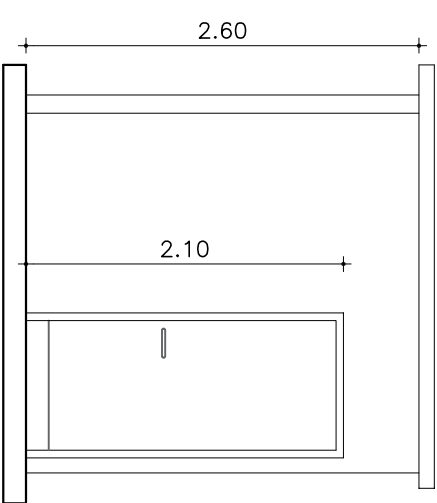
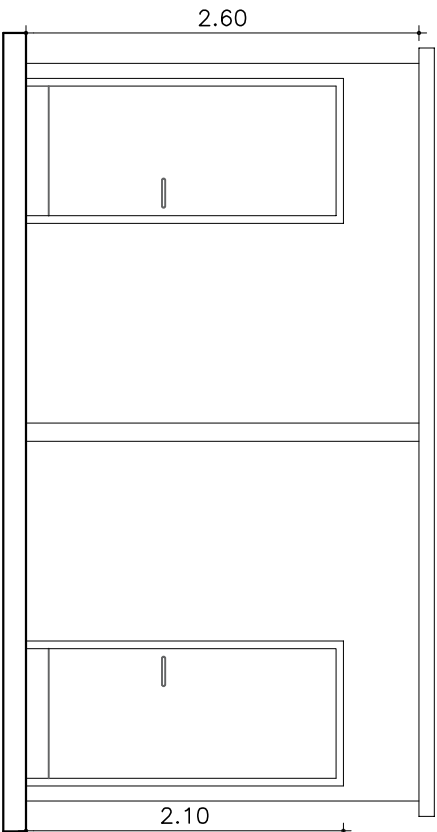
DETALLE
ESCALA: 1:10



PLANTA
SANTARÍA
ESCALA: 1/50

- DETALLE DE MÓDULOS A COTIZAR
- 1 MÓDULO SIMPLE (1 BAÑO) ZONA PARADOR DE ANDRESITO
 - 1 MÓDULO SIMPLE (1 BAÑO) ZONA PARQUE BARTOLOMÉ HIDALGO
 - 1 MÓDULO SIMPLE (2 BAÑOS) BALNEARIO DON RICARDO

La ubicación exacta se definirá en obra



FACHADA
ESCALA: 1/50

NOTA: TODAS LAS MEDIDAS DEBERÁN VERIFICARSE EN OBRA Y ANTES DE LA PRESUPUESTACIÓN DE LOS TRABAJOS

LÁMINA
BI 1

MÓDULOS SS.HH INCLUSIVOS
ESPACIOS PÚBLICOS

ESCALAS:
PLANTA
CORTES
DETALLES

1/50
1/50
1/10

PLANTA Y CORTES
ALBANILERÍA

Para todas las instalaciones se tomará como referencia la Norma UNIT 200-2021 y sus actualizaciones.

Rampas y veredas: La dimensión de las rampas será ajustada de acuerdo a la situación particular, debiendo cumplir lo previsto en Normas UNIT 200-2021

Las ventanas serán en aluminio Serie 20 o superior, corredizas y deberán proporcionar un área de ventilación de 0.09m².

Las puertas serán de aluminio o de otro material resistente a la intemperie. La manijera de estas puertas deberá ser mediante palanca y contar con un tirador adecuado para su uso inclusivo. La luz libre no podrá ser inferior a 85cm. La parte inferior, hasta una altura de 20cm, deberá ser resistente a golpes, pudiéndose colocar una placa metálica para evitar el deterioro.

Rampas y veredas: La dimensión de las rampas será ajustada de acuerdo a la situación particular, debiendo cumplir lo previsto en Normas UNIT 200-2021

Las ventanas serán en aluminio Serie 20 o superior, corredizas y deberán proporcionar un área de ventilación de 0.09m².

Las puertas serán de aluminio o de otro material resistente a la intemperie. La manijera de estas puertas deberá ser mediante palanca y contar con un tirador adecuado para su uso inclusivo. La luz libre no podrá ser inferior a 85cm. La parte inferior, hasta una altura de 20cm, deberá ser resistente a golpes, pudiéndose colocar una placa metálica para evitar el deterioro.

Rampas y veredas: La dimensión de las rampas será ajustada de acuerdo a la situación particular, debiendo cumplir lo previsto en Normas UNIT 200-2021

Las ventanas serán en aluminio Serie 20 o superior, corredizas y deberán proporcionar un área de ventilación de 0.09m².

Las puertas serán de aluminio o de otro material resistente a la intemperie. La manijera de estas puertas deberá ser mediante palanca y contar con un tirador adecuado para su uso inclusivo. La luz libre no podrá ser inferior a 85cm. La parte inferior, hasta una altura de 20cm, deberá ser resistente a golpes, pudiéndose colocar una placa metálica para evitar el deterioro.

Rampas y veredas: La dimensión de las rampas será ajustada de acuerdo a la situación particular, debiendo cumplir lo previsto en Normas UNIT 200-2021

Las ventanas serán en aluminio Serie 20 o superior, corredizas y deberán proporcionar un área de ventilación de 0.09m².

Las puertas serán de aluminio o de otro material resistente a la intemperie. La manijera de estas puertas deberá ser mediante palanca y contar con un tirador adecuado para su uso inclusivo. La luz libre no podrá ser inferior a 85cm. La parte inferior, hasta una altura de 20cm, deberá ser resistente a golpes, pudiéndose colocar una placa metálica para evitar el deterioro.

Rampas y veredas: La dimensión de las rampas será ajustada de acuerdo a la situación particular, debiendo cumplir lo previsto en Normas UNIT 200-2021

Las ventanas serán en aluminio Serie 20 o superior, corredizas y deberán proporcionar un área de ventilación de 0.09m².

Las puertas serán de aluminio o de otro material resistente a la intemperie. La manijera de estas puertas deberá ser mediante palanca y contar con un tirador adecuado para su uso inclusivo. La luz libre no podrá ser inferior a 85cm. La parte inferior, hasta una altura de 20cm, deberá ser resistente a golpes, pudiéndose colocar una placa metálica para evitar el deterioro.

Rampas y veredas: La dimensión de las rampas será ajustada de acuerdo a la situación particular, debiendo cumplir lo previsto en Normas UNIT 200-2021

Las ventanas serán en aluminio Serie 20 o superior, corredizas y deberán proporcionar un área de ventilación de 0.09m².

Las puertas serán de aluminio o de otro material resistente a la intemperie. La manijera de estas puertas deberá ser mediante palanca y contar con un tirador adecuado para su uso inclusivo. La luz libre no podrá ser inferior a 85cm. La parte inferior, hasta una altura de 20cm, deberá ser resistente a golpes, pudiéndose colocar una placa metálica para evitar el deterioro.

Rampas y veredas: La dimensión de las rampas será ajustada de acuerdo a la situación particular, debiendo cumplir lo previsto en Normas UNIT 200-2021

Las ventanas serán en aluminio Serie 20 o superior, corredizas y deberán proporcionar un área de ventilación de 0.09m².

Las puertas serán de aluminio o de otro material resistente a la intemperie. La manijera de estas puertas deberá ser mediante palanca y contar con un tirador adecuado para su uso inclusivo. La luz libre no podrá ser inferior a 85cm. La parte inferior, hasta una altura de 20cm, deberá ser resistente a golpes, pudiéndose colocar una placa metálica para evitar el deterioro.

Rampas y veredas: La dimensión de las rampas será ajustada de acuerdo a la situación particular, debiendo cumplir lo previsto en Normas UNIT 200-2021

Las ventanas serán en aluminio Serie 20 o superior, corredizas y deberán proporcionar un área de ventilación de 0.09m².

Las puertas serán de aluminio o de otro material resistente a la intemperie. La manijera de estas puertas deberá ser mediante palanca y contar con un tirador adecuado para su uso inclusivo. La luz libre no podrá ser inferior a 85cm. La parte inferior, hasta una altura de 20cm, deberá ser resistente a golpes, pudiéndose colocar una placa metálica para evitar el deterioro.

Rampas y veredas: La dimensión de las rampas será ajustada de acuerdo a la situación particular, debiendo cumplir lo previsto en Normas UNIT 200-2021

Las ventanas serán en aluminio Serie 20 o superior, corredizas y deberán proporcionar un área de ventilación de 0.09m².

Las puertas serán de aluminio o de otro material resistente a la intemperie. La manijera de estas puertas deberá ser mediante palanca y contar con un tirador adecuado para su uso inclusivo. La luz libre no podrá ser inferior a 85cm. La parte inferior, hasta una altura de 20cm, deberá ser resistente a golpes, pudiéndose colocar una placa metálica para evitar el deterioro.

Rampas y veredas: La dimensión de las rampas será ajustada de acuerdo a la situación particular, debiendo cumplir lo previsto en Normas UNIT 200-2021

Las ventanas serán en aluminio Serie 20 o superior, corredizas y deberán proporcionar un área de ventilación de 0.09m².

Las puertas serán de aluminio o de otro material resistente a la intemperie. La manijera de estas puertas deberá ser mediante palanca y contar con un tirador adecuado para su uso inclusivo. La luz libre no podrá ser inferior a 85cm. La parte inferior, hasta una altura de 20cm, deberá ser resistente a golpes, pudiéndose colocar una placa metálica para evitar el deterioro.

Rampas y veredas: La dimensión de las rampas será ajustada de acuerdo a la situación particular, debiendo cumplir lo previsto en Normas UNIT 200-2021