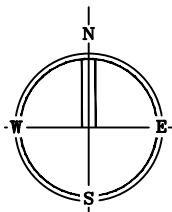


Plano de Ubicación

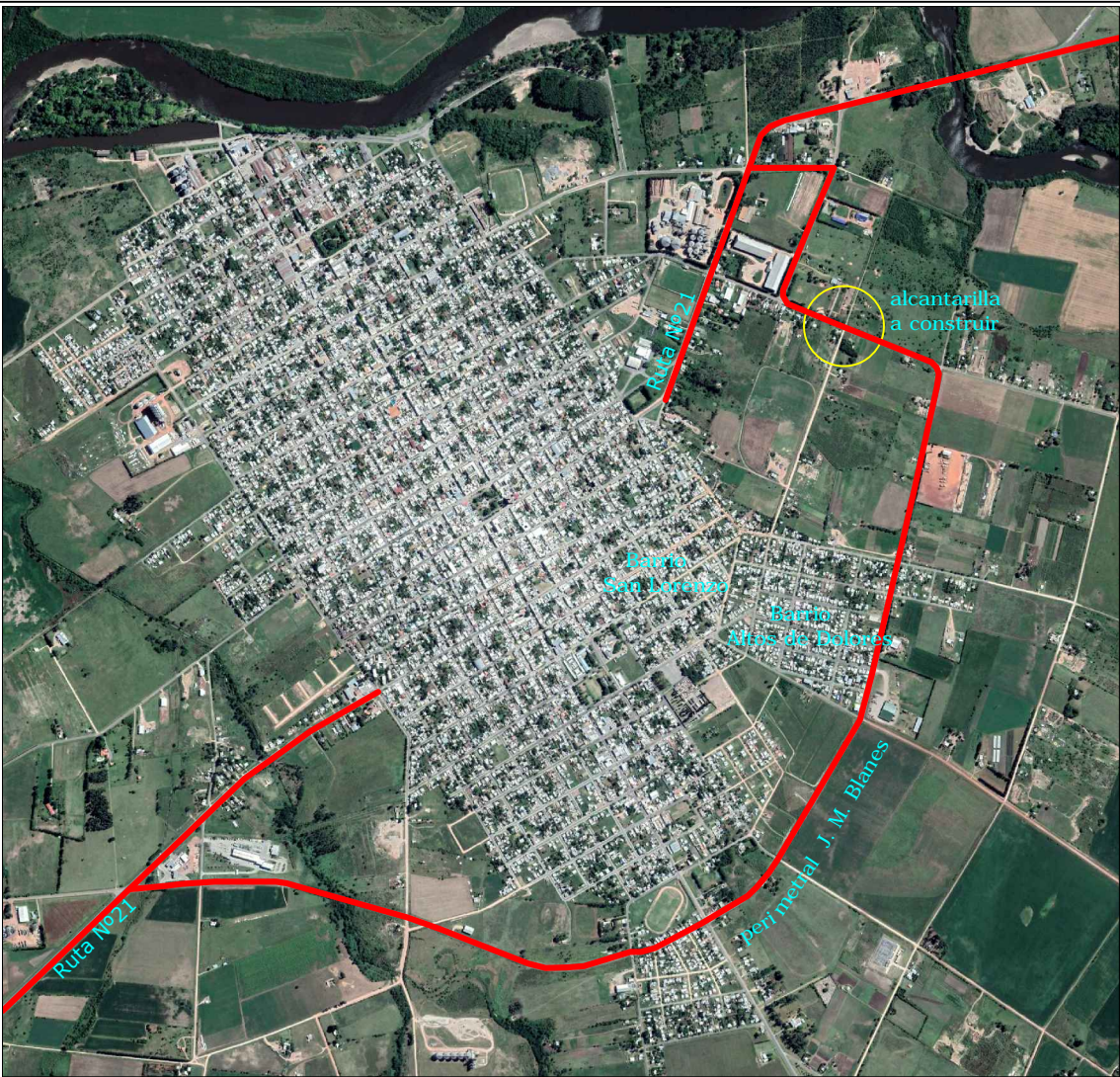


Area a intervenir



● Registro R40 $\left| \begin{smallmatrix} 8,91 \\ 11,33 \end{smallmatrix} \right.$

esc.: 1/2500



esc.: 1/25000



Departamento de Obras
Intendencia de Soriano



F. Sanchez esq. Hernandarias - Mercedes, Soriano - TeleFax: 4532 2201 int. 1403 - e-mail: obras@soriano.gub.uy

Fecha: JULIO 2000	Formato: A3
Escala: 1/25000-1/2500	Nº de lámina:
Proyectista/s: P. FINOCHIO - V. QUAGLIOTTI	01
Dibujante/s: C. HERNÁNDEZ	
Archivo: 20200608.DWG	
Revisión:	

COLECTOR PLUVIAL DE HORMIGÓN ARMADO

UBICACIÓN DE PROYECTO