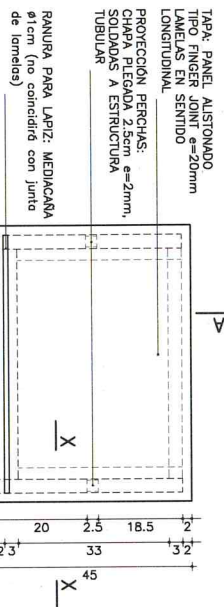


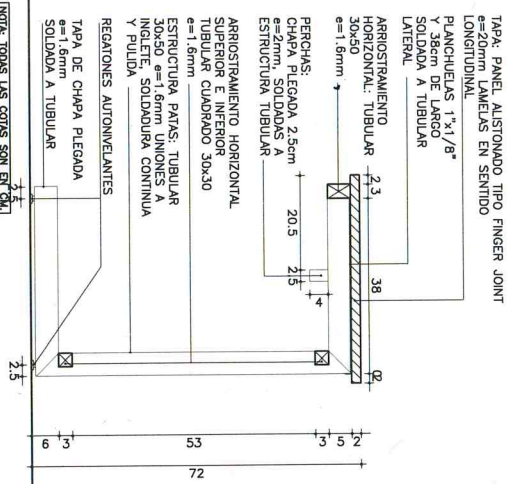
PLANTA
esc. 1:10



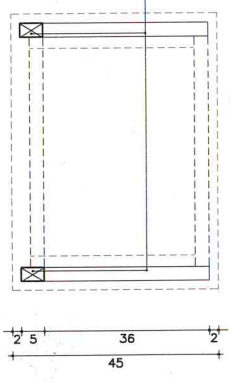
PLANTA
CORTE BB
esc. 1:10



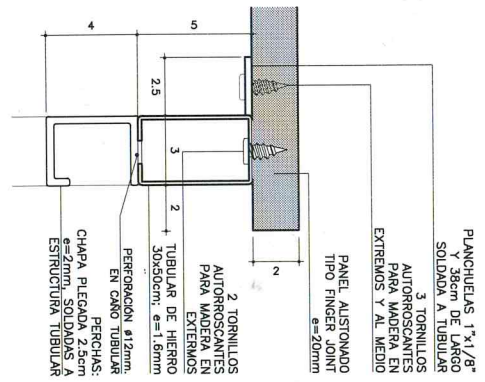
CORTE AA
esc. 1:10



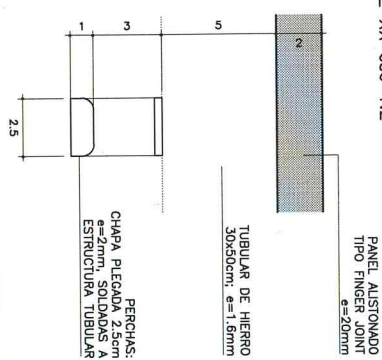
VISTA FRONTAL
esc. 1:10



DETALLE UNION MADERA-METAL
CORTE XX esc 1:2



VISTA LATERAL PERCHAS
CORTE XX esc 1:2



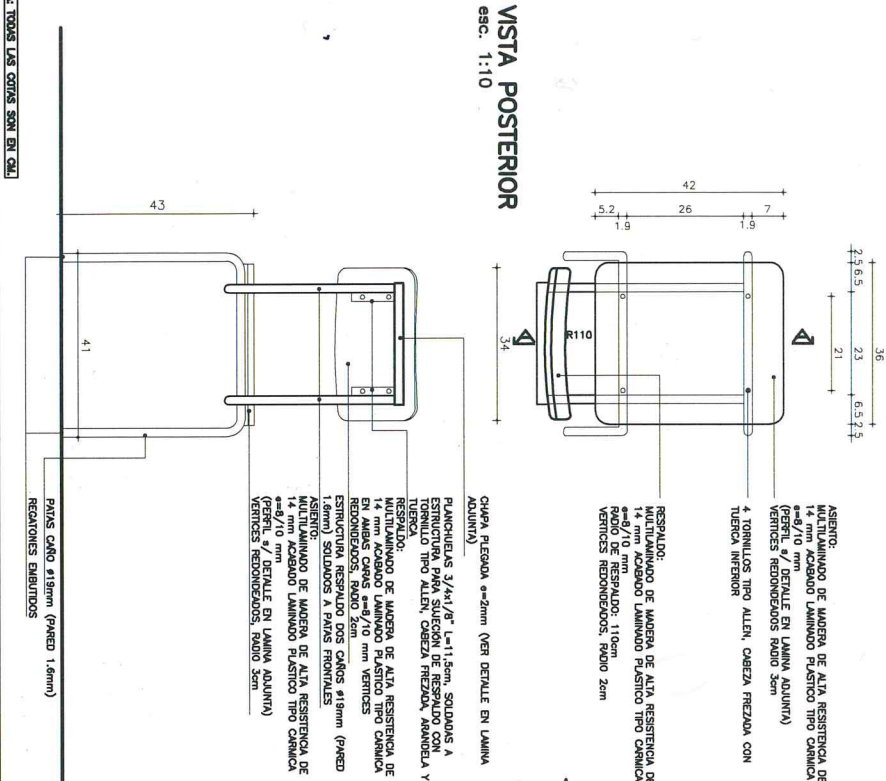
ESTRUCTURA	
MATERIAL:	TUBULARES 30x30 / 30x50 mm
ESPESOR:	1.6 mm
TERMINACIÓN:	PINTURA ELECTROSTATICA AL HORNO GRS GRAFITO
OBSERVACIONES:	SOLDADURA DE ELEMENTOS METALICOS TIPO MIG SEGUN ESPECIFICACIONES TECNICAS GENERALES

TAPA - PISO - FONDO - LATERAL	
MATERIAL:	PANEL ALISTONADO TIPO FINGER JOINT LONGITUDINAL
ESPESOR:	20mm
FLUJACIÓN:	-
CANTO:	-
TERMINACIÓN:	LACA POLIURETANICA
OTROS:	SEGUN ESPECIFICACIONES TECNICAS GENERALES

NOTA: TODAS LAS CORTAS SON EN CM

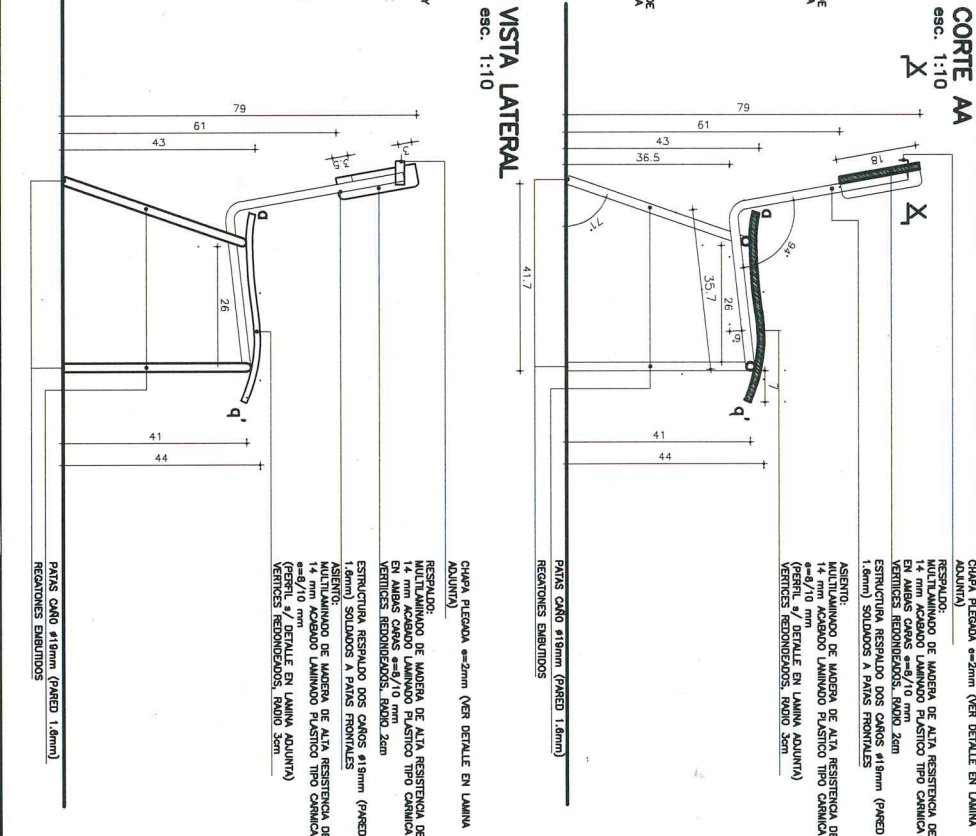
PLANTA
esc. 1:10

VISTA POSTERIOR
esc. 1:10



CORTE AA
esc. 1:10

VISTA LATERAL
esc. 1:10

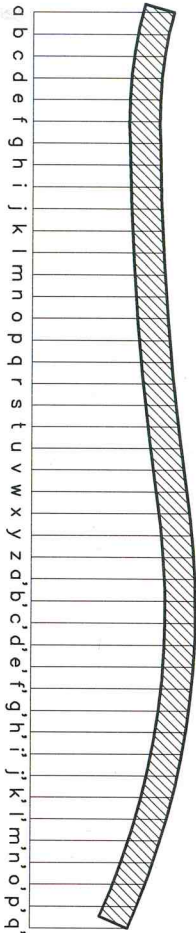


ESTRUCTURA	
MATERIAL:	CAÑO REDONDO 18mm
ESPESOR:	1.6 mm
TERMINACION:	PINTURA EN POLVO ELECTROSTATICA AL HORNO
OBSERVACIONES:	SOLDADURA DE ELEMENTOS METALICOS TIPO MIG
	SEGUN ESPECIFICACIONES TECNICAS GENERALES
	REJATONES DE GOMA EMBITUTOS

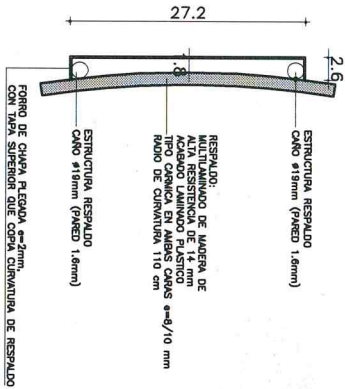
COMPLEMENTOS	
MATERIAL:	MULTILAMINADO
ESPESOR:	14mm
FLUJACION:	TORNILLOS, TUERCAS, ARANDELAS COLOR NEGRO
CANTO:	REDONDEADO (ASIENTO R=3cm, RESPALDO R=2cm)
TERMINACION:	LAMINADO PLASTICO DECORATIVO
OTROS:	CANTOS SIN TINTA COLOR NATURAL.

PERFIL ASIENTO
esc. 1:2

NOTA:
LAS COORDENADAS EN EL EJE DE LAS "X" SE INCREMENTAN C/ 1cm.



DETALLE RESPALDO
CORTE XX esc. 1:5



COORDENADAS ASIENTO

	Y (cm)		Y (cm)
a	6.50	d	7.56
b	6.25	b'	7.58
c	6.07	c'	7.58
d	5.95	d'	7.55
e	5.88	e'	7.49
f	5.86	f'	7.40
g	5.90	g'	7.29
h	5.92	h'	7.15
i	5.95	i'	6.28
j	5.98	j'	6.77
k	6.02	k'	6.54
l	6.08	l'	6.28
m	6.14	m'	5.99
n	6.20	n'	5.67
o	6.28	o'	5.31
p	6.36	p'	4.92
q	6.46	q'	4.50
r	6.56		
s	6.67		
t	6.78		
u	6.91		
v	7.04		
w	7.18		
x	7.32		
y	7.43		
z	7.51		