
AMPLIACIÓN SORIANO

Mercedes

1.0

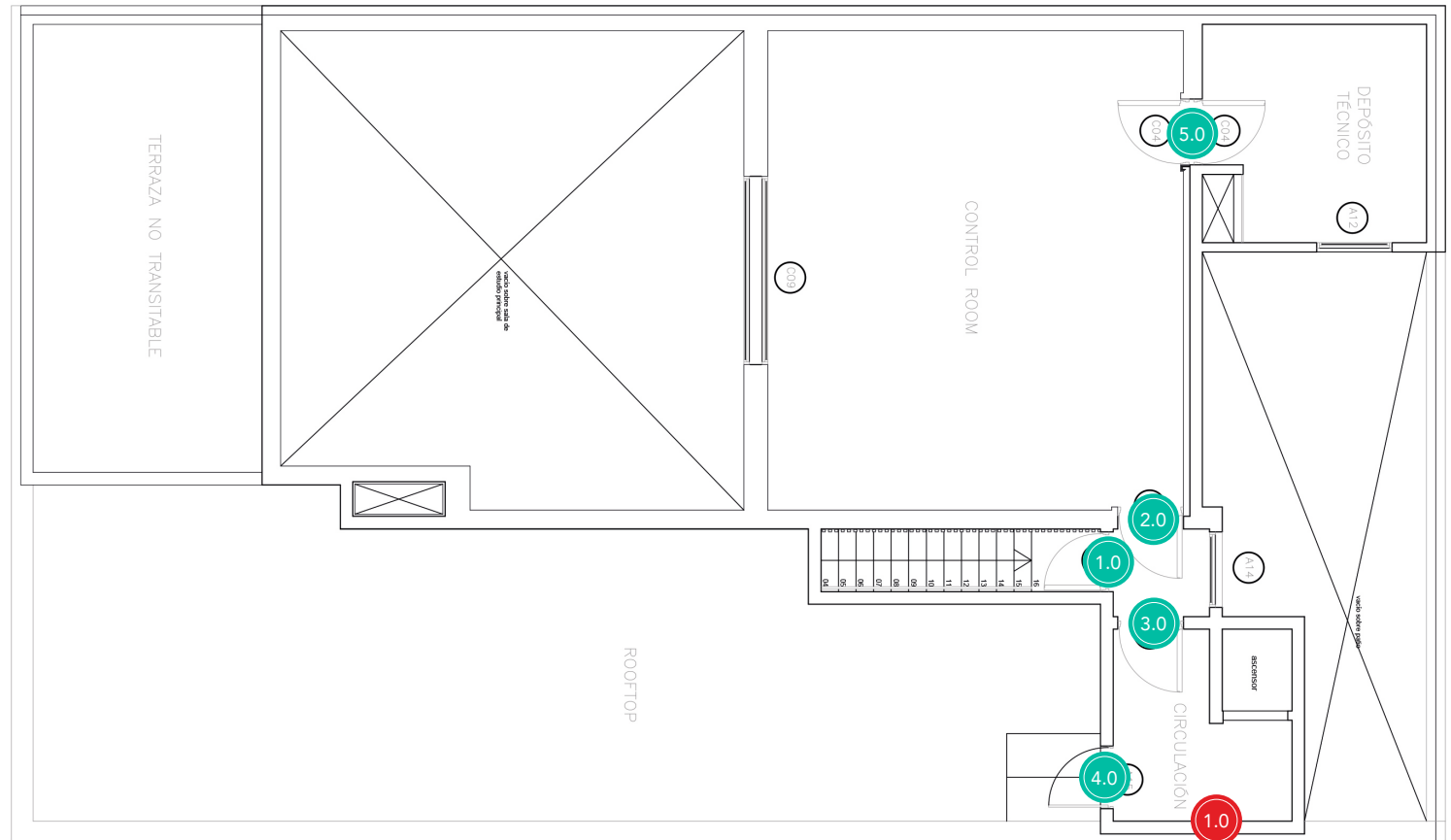
Ubicación

DIRECCIONALES

1.0 . Pasillo de circulación

UBICACIÓN

- 1.0 . N2
- 2.0 . Control Room
- 3.0 . Ascensor y Azotea
- 4.0 . N2
- 5.0 . Sala de Máquinas



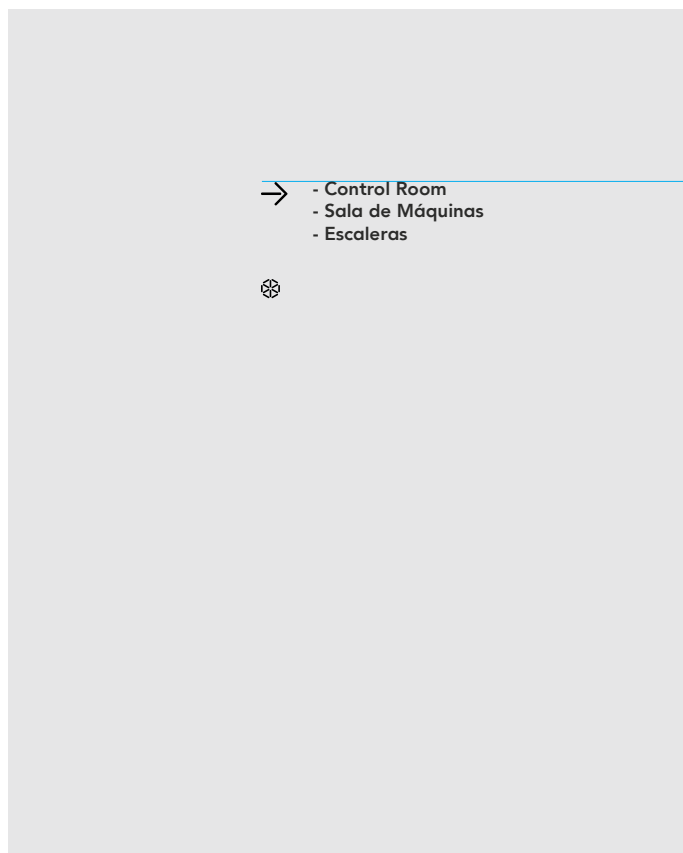
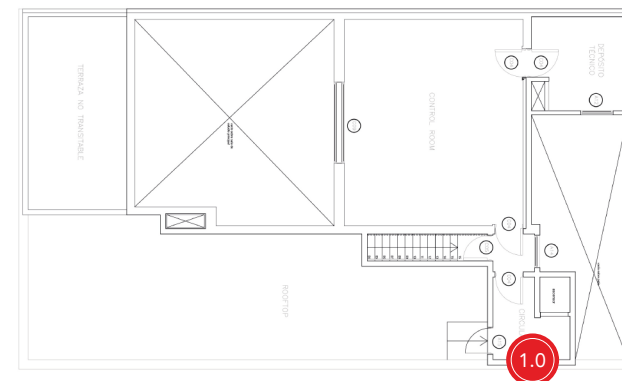
2.0

Direccionales



DIRECCIONAL

Pasillo de circulación - Escalera



- Control Room
- Sala de Máquinas
- Escaleras



180 cm



- Control Room
- Sala de Máquinas
- Escaleras



Descripción

Vinilo de corte negro

Dimensiones totales

Direccional:
49 x 36 cm

Ubicación

Sobre pasillo de circulación a la salida del ascensor

Materiales y colores



Vinilo de corte negro

PDF ilustrativo para colocación.
No válido para vectores a tamaño real.

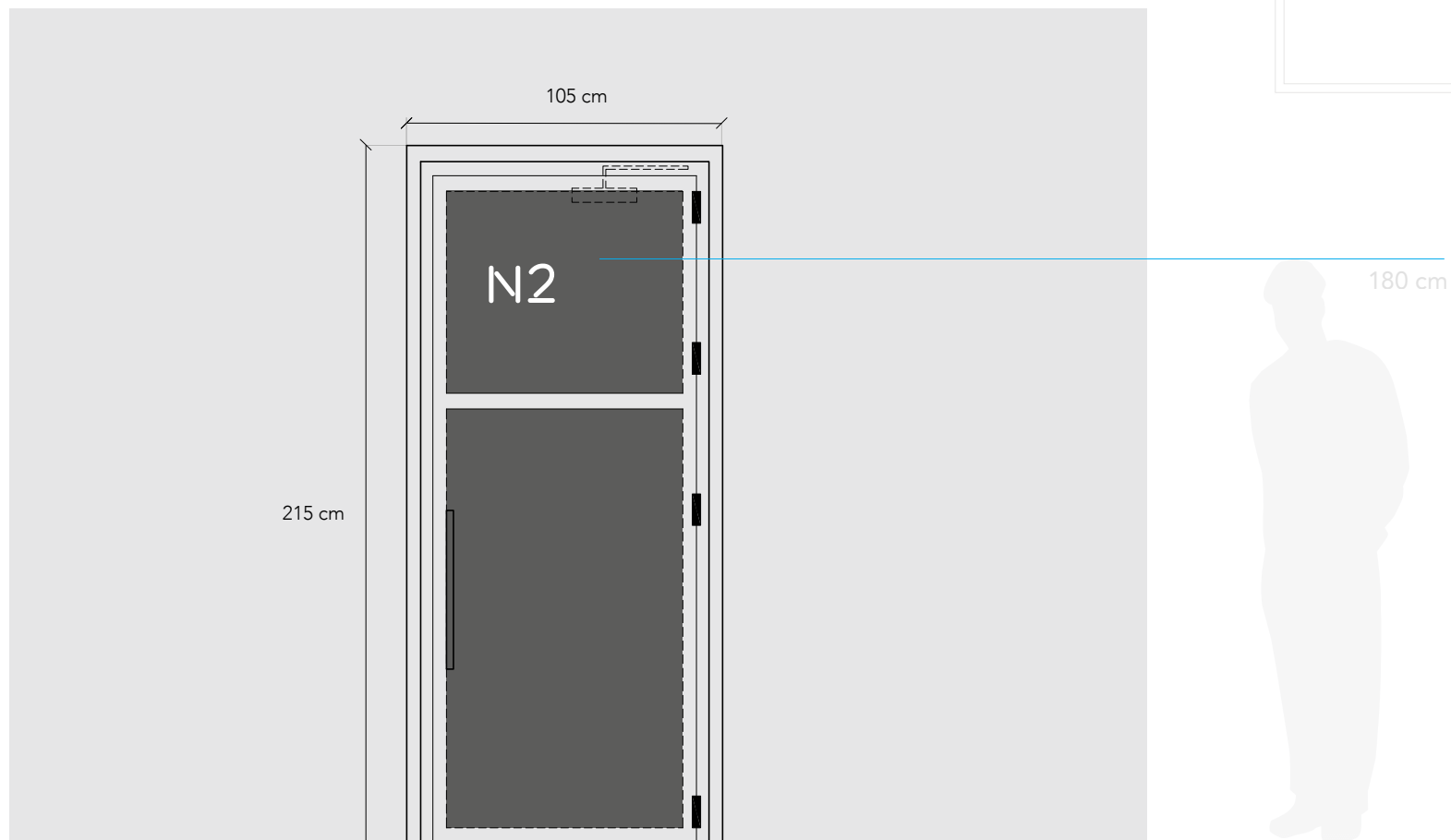
3.0

Indicadores

N2

The floor plan of the 1.0 building includes the following areas:

- RECEPTION**: Located at the bottom right, containing a desk and a chair.
- STAIRS**: A central staircase connecting different levels.
- CONTROL ROOM**: Located at the top right, containing a control console and a monitor.
- ROOF TOP**: A large open area at the top left, featuring a large square structure with an 'X' pattern and a small square structure with a cross pattern.
- TECHNICAL ROOM**: Located at the bottom left, containing a large rectangular structure.
- RESTROOMS**: Located at the top right, containing two stalls.
- ENTRY**: The main entrance area at the bottom right.



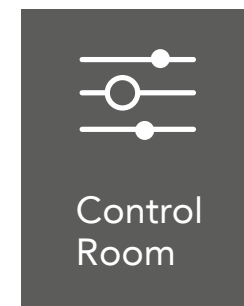
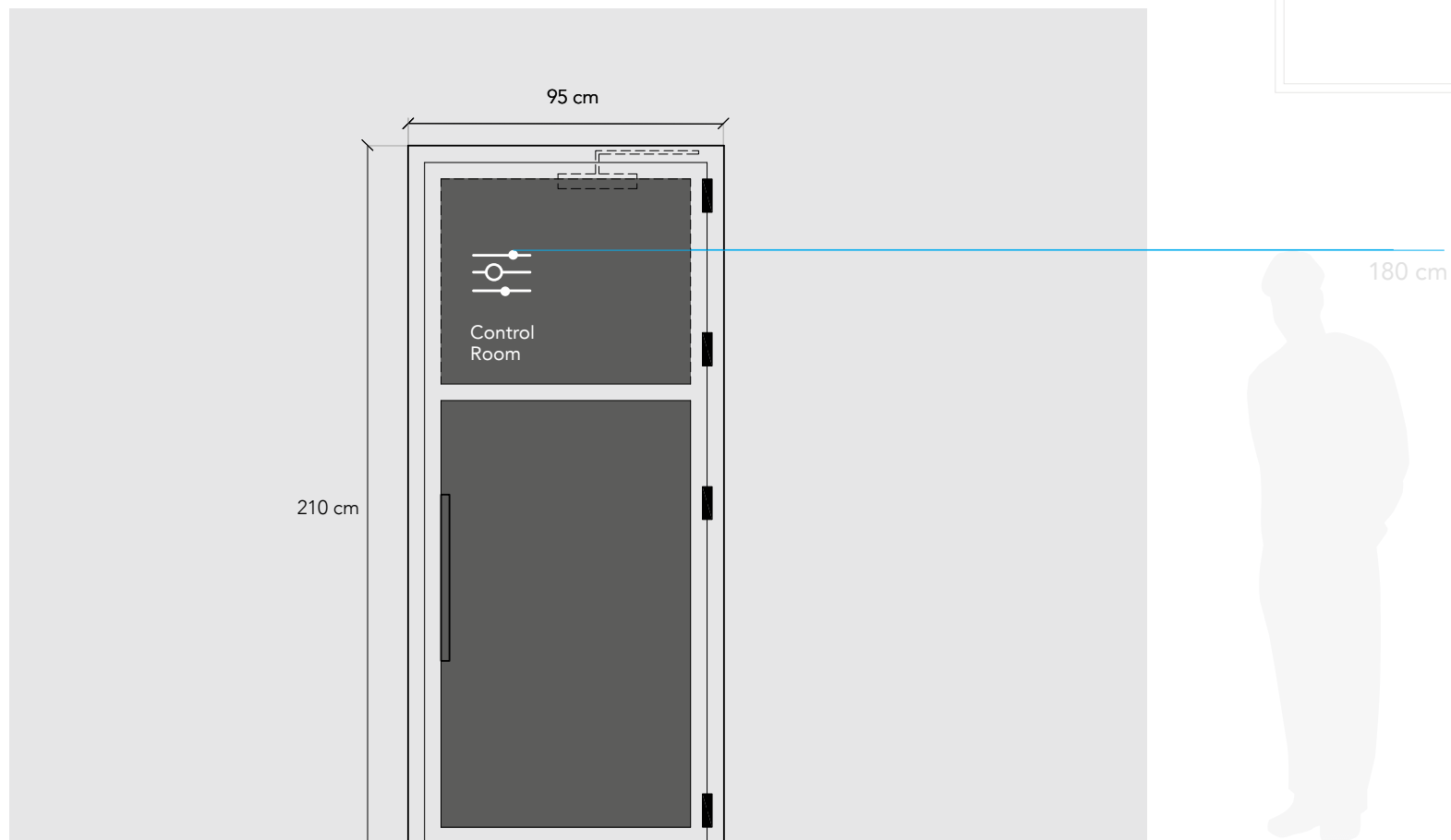
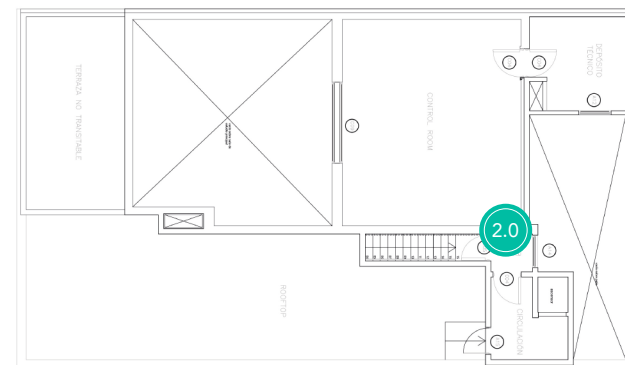
PDF ilustrativo para colocación.
No valido para vectores a tamaño real.



UBICACIÓN

Control Room

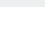
Abertura: Aluminio - C04



Descripción
Vinilo de corte

Dimensiones totales
Control Room:
33x21,5cm

Ubicación
Sobre abertura
de madera melamínico
colos gris

Materiales y colores
 Vinilo de
corte blanco

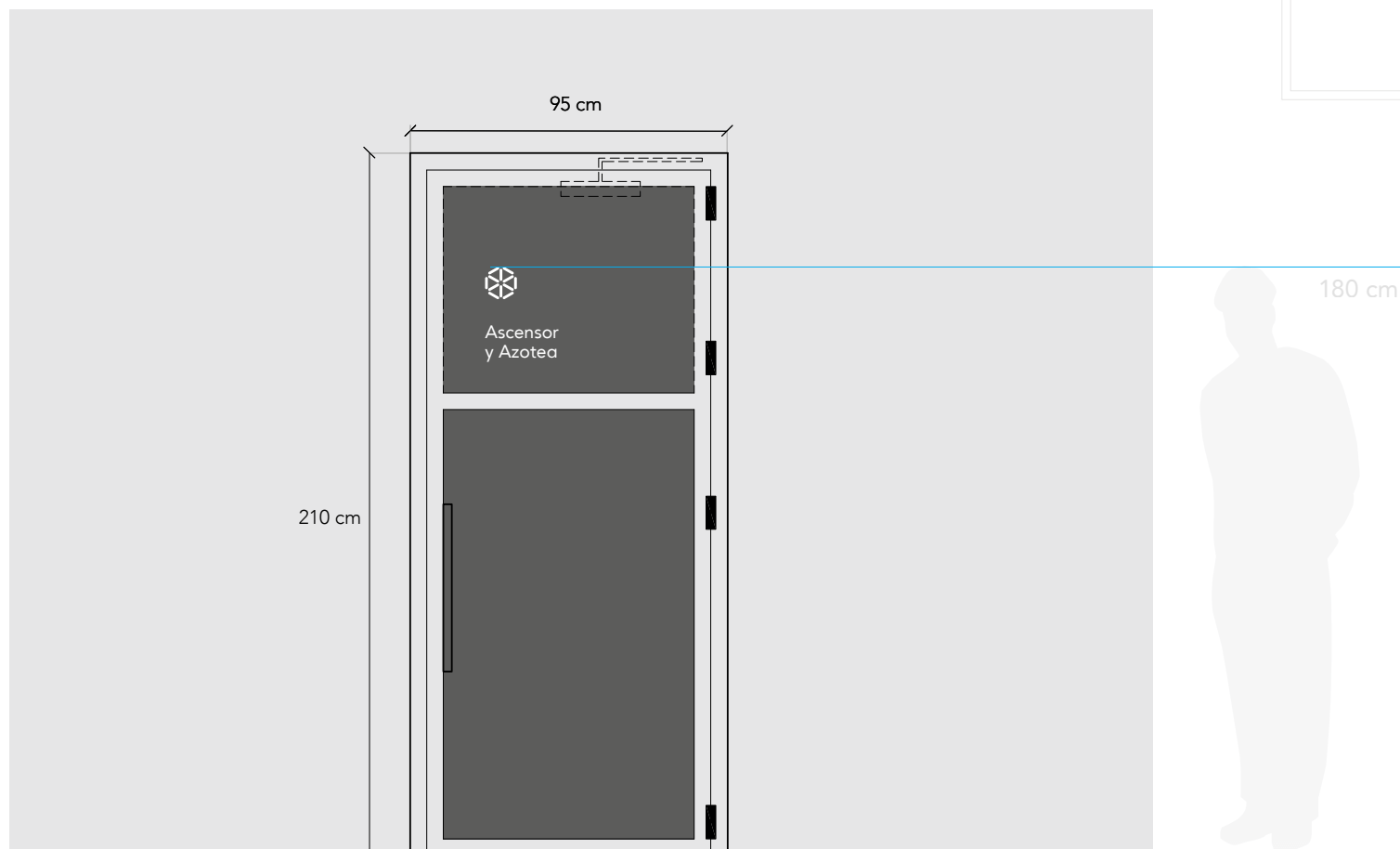
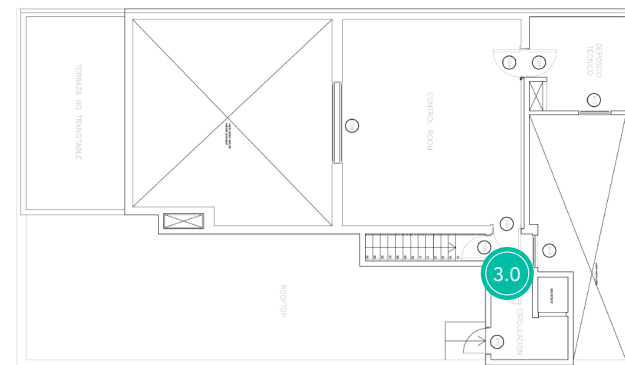
PDF ilustrativo para colocación.
No válido para vectores a tamaño real.



UBICACIÓN

Ascensor y Azotea

Abertura: Aluminio - C04



Descripción

Vinilo de corte


Dimensiones totales

Ascensor y Azotea:
28x27cm

Ubicación

Sobre abertura
de madera melamínico
colos gris

Materiales y colores

 Vinilo de
corte blanco

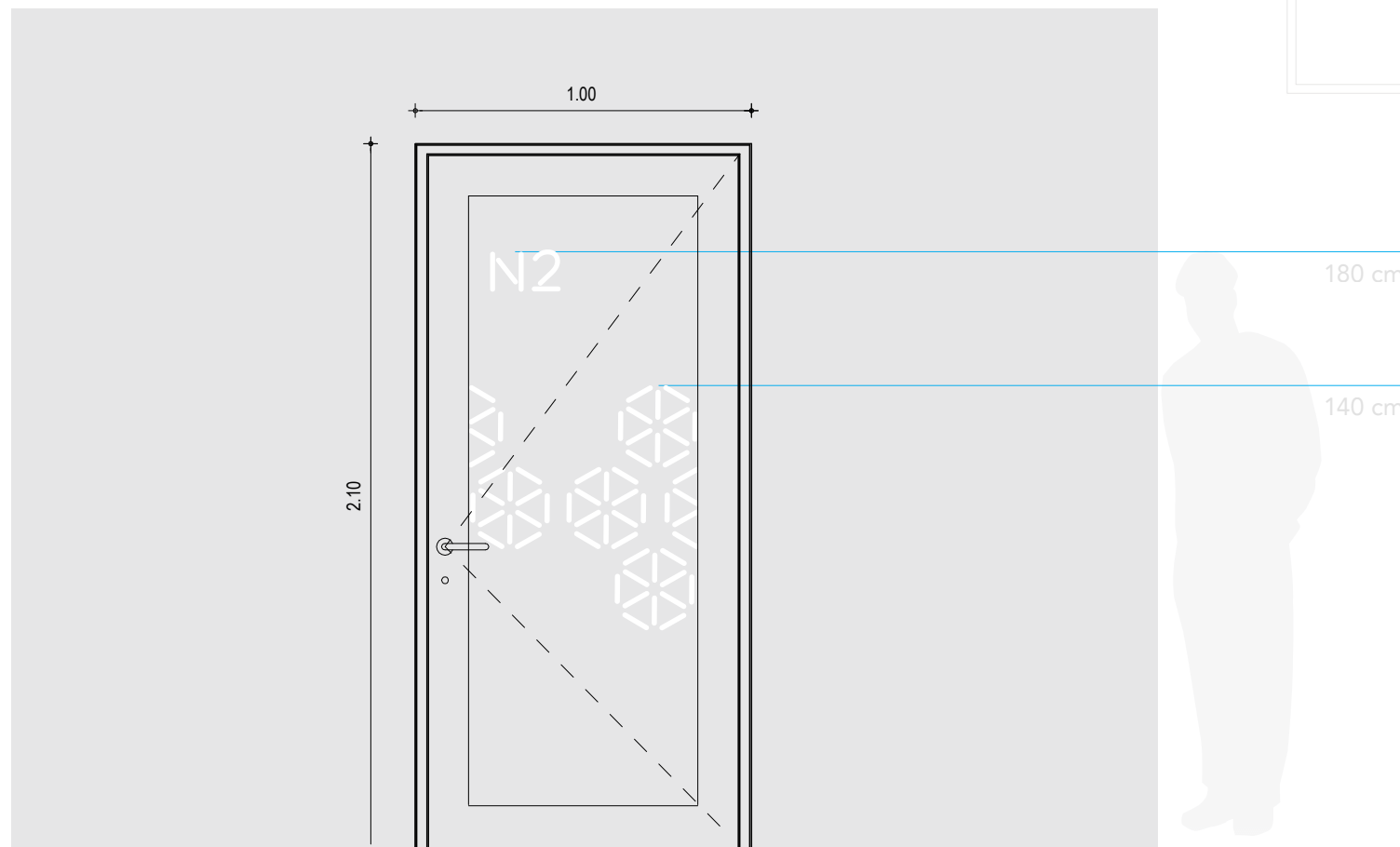
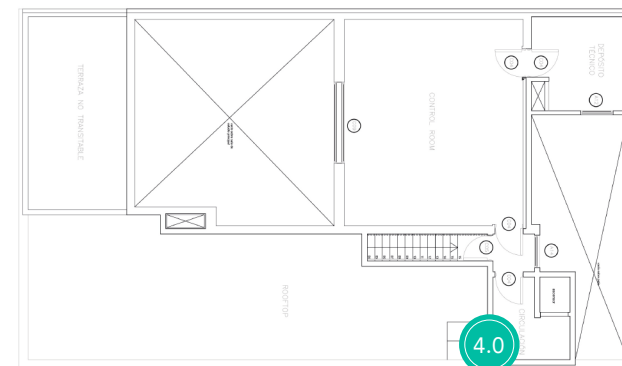
PDF ilustrativo para colocación.
No válido para vectores a tamaño real.



UBICACIÓN

N2

Abertura: Aluminio - A15



Selección de textura



Descripción

Vinilo de corte
tipográfico

Dimensiones totales

N2: 13,5x22,5
Textura: 100 x 100 cm

Ubicación

Sobre abertura
de aluminio y vidrio

Materiales y colores



Vinilo de
corte blanco

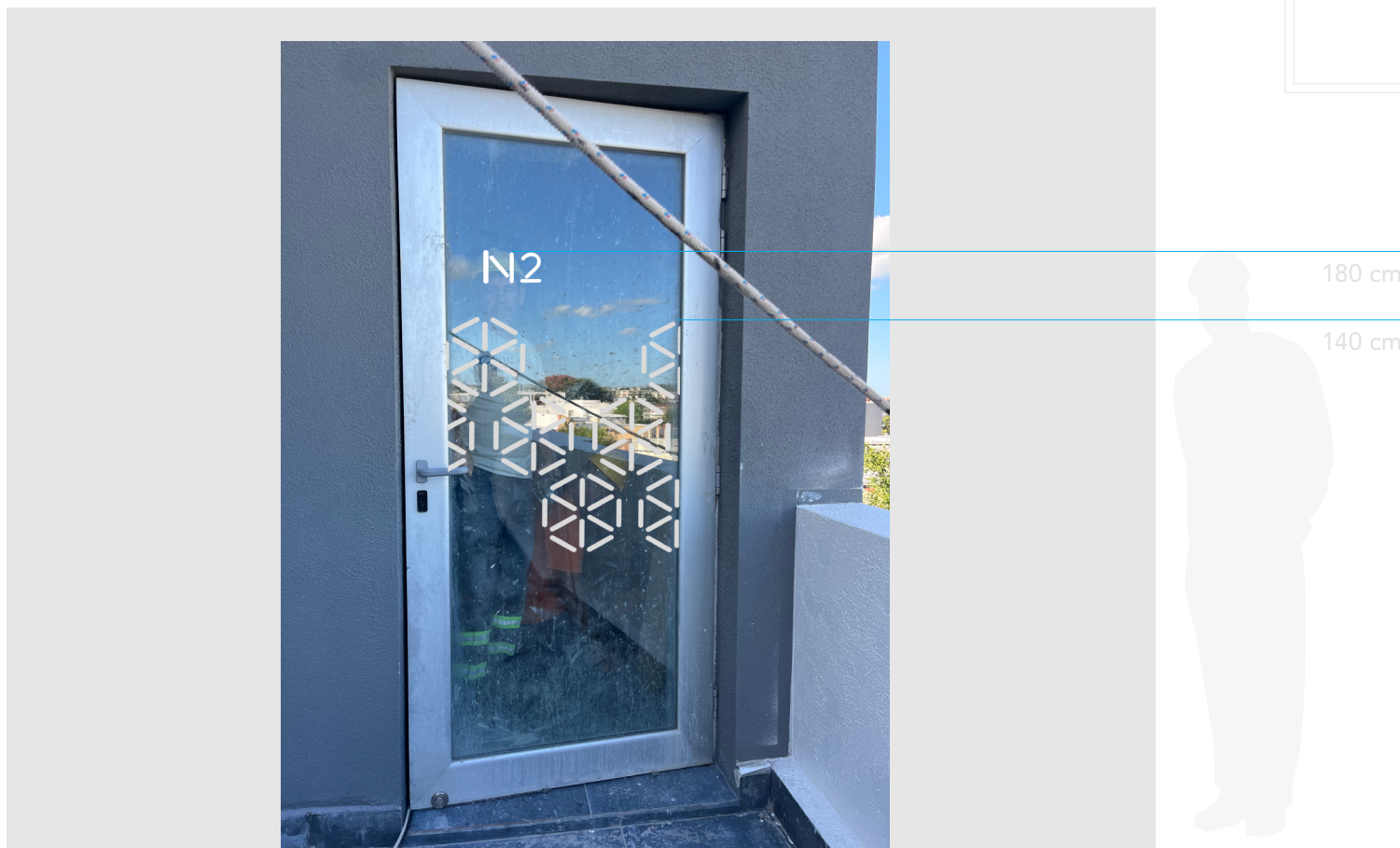
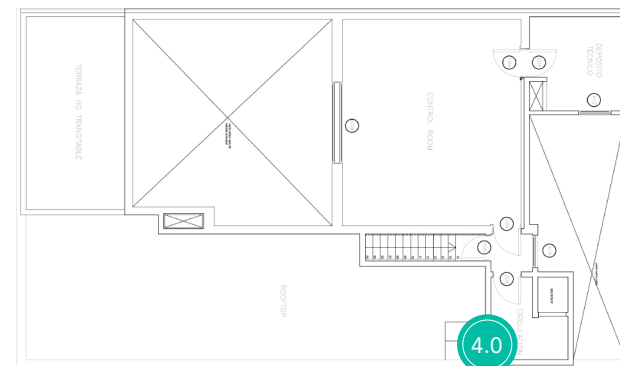
PDF ilustrativo para colocación.
No válido para vectores a tamaño real.

4.0

UBICACIÓN

N2 / MONTAJE

Abertura: Aluminio - A15



Selección de textura



Descripción

Vinilo de corte
tipográfico

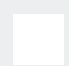
Dimensiones totales

N2: 13,5x22,5
Textura: 100cm alto

Ubicación

Sobre abertura
de aluminio y vidrio

Materiales y colores

 Vinilo de
corte blanco

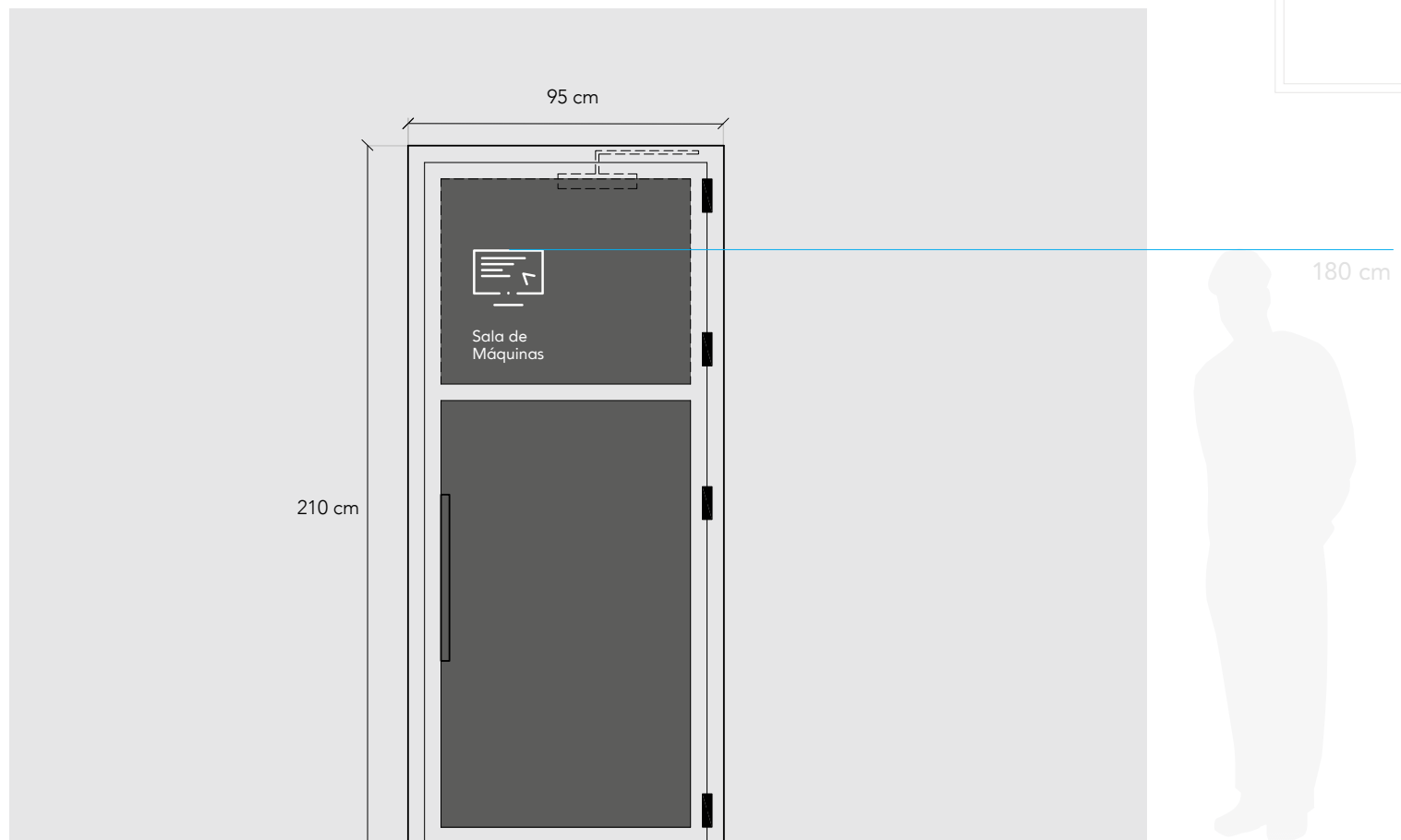
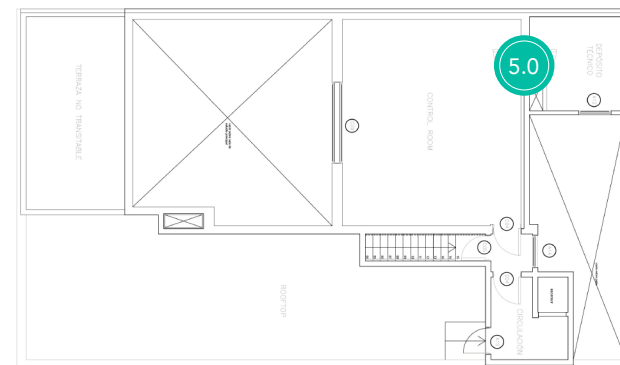
PDF ilustrativo para colocación.
No válido para vectores a tamaño real.



UBICACIÓN

Sala de Máquinas

Abertura: Aluminio - C04



Descripción

Vinilo de corte

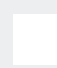
Dimensiones totales

Sala de Máquinas:
38x27cm

Ubicación

Sobre abertura
de melamínico
color gris

Materiales y colores

 Vinilo de
corte blanco

PDF ilustrativo para colocación.
No válido para vectores a tamaño real.

