

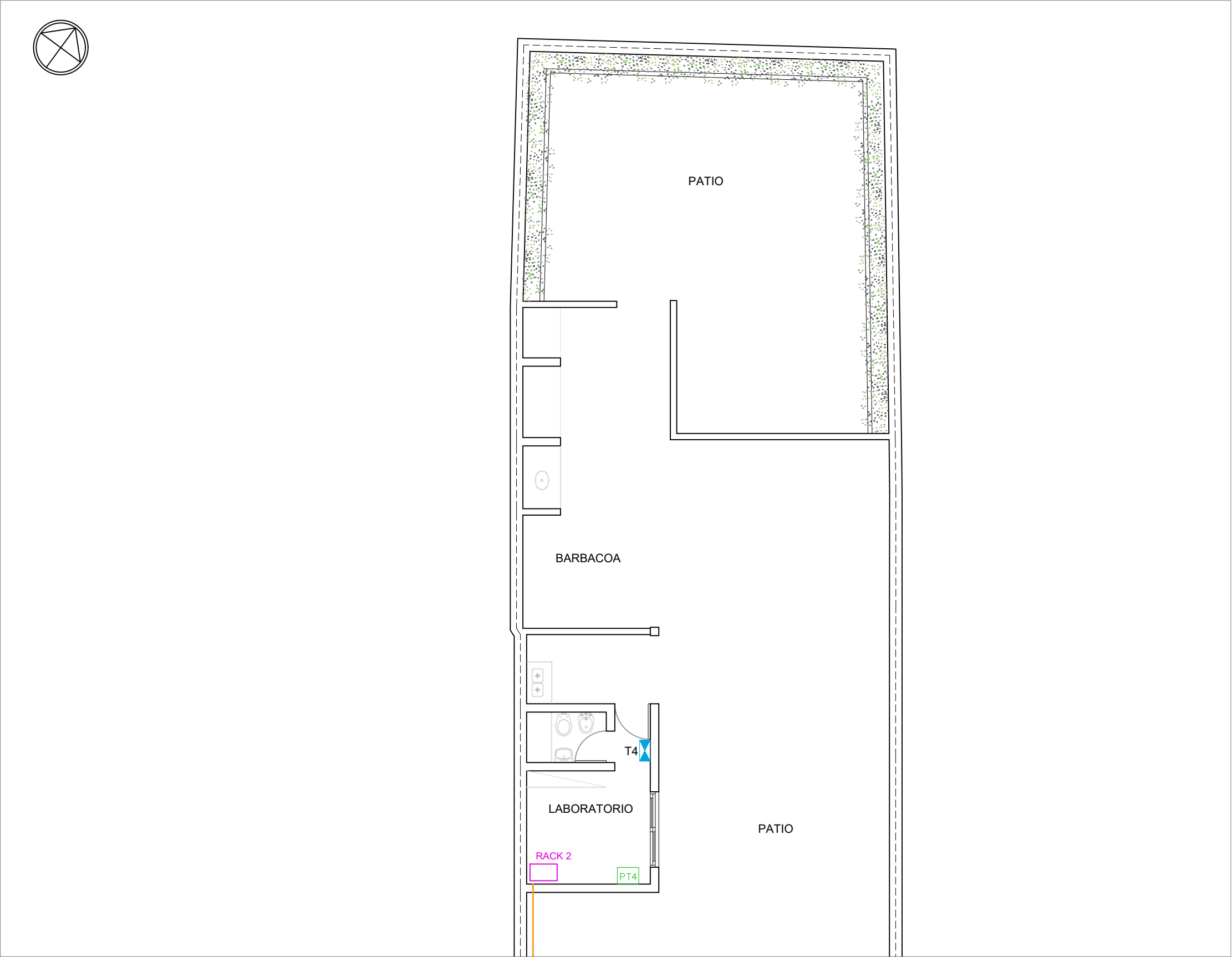
REFERENCIAS	
LÍNEAS GENERALES	
	TABLERO ELÉCTRICO
	MEDIDORES EXISTENTE
	CÁMARA EXISTENTE

FUERZA	
	1 TC SCHUCKO + 1 (3 EN LÍNEA) EN PARED h:0.40m A AGREGAR
	AA SPLIT UNIDAD INTERIOR A COLOCAR
	AA SPLIT UNIDAD EXTERIOR A COLOCAR

TELEFONÍA - DATOS - ELÉCTRICA	
	1 RACK 9U + ALIMENTACIÓN ELÉCTRICA DIRECTA DEL TABLERO PRINCIPAL
	1 RACK 6U + ALIMENTACIÓN ELÉCTRICA DIRECTA DEL TABLERO PRINCIPAL
	PT1: PUESTO DE RED (h:0.40m) + 1 TC SCHUKO + 1 TC 3 EN LÍNEA
	PT2: PUESTO DE RED (h:0.40m) + 1 TC SCHUKO COMPATIBLE CON 3 EN LÍNEA INSTALADO EN EL LOCAL "ADMINISTRACIÓN"
	PT3: PUESTO DE RED (h:2.20m)
	PT4: PUESTO DE RED (h:0.40m)
	CANALIZACIÓN ENTRE ACOMETIDA DE ANTEL Y RACK 1
	CANALIZACIÓN ENTRE RACK 1 Y RACK 2

NOTA 1: EN REFERENCIA AL PUESTO DE TRABAJO "PT2" SE DEBERÁ PREVER UN PASE PARA PASAJE DE CABLES A 1.20M

PLANTA INSTALACIÓN ELÉCTRICA - Esc. 1/100



PLANTA INSTALACIÓN ELÉCTRICA_SECTOR PATIO - Esc. 1/100

REFERENCIAS	
LÍNEAS GENERALES	
	TABLERO ELÉCTRICO
	MEDIDORES EXISTENTE
	CÁMARA EXISTENTE
FUERZA	
	1 TC SCHUCKO + 1 (3 EN LÍNEA) EN PARED h:0.40m A AGREGAR
	AA SPLIT UNIDAD INTERIOR A COLOCAR
	AA SPLIT UNIDAD EXTERIOR A COLOCAR
TELEFONÍA - DATOS - ELÉCTRICA	
	1 RACK 9U + ALIMENTACIÓN ELÉCTRICA DIRECTA DEL TABLERO PRINCIPAL
	1 RACK 6U + ALIMENTACIÓN ELÉCTRICA DIRECTA DEL TABLERO PRINCIPAL
	PT1: PUESTO DE RED (h:0.40m) + 1 TC SCHUKO + 1 TC 3 EN LÍNEA
	PT2: PUESTO DE RED (h:0.40m) + 1 TC SCHUKO COMPATIBLE CON 3 EN LÍNEA INSTALADO EN EL LOCAL "ADMINISTRACIÓN"
	PT3: PUESTO DE RED (h:2.20m)
	PT4: PUESTO DE RED (h:0.40m)
	CANALIZACIÓN ENTRE ACOMETIDA DE ANTEL Y RACK 1
	CANALIZACIÓN ENTRE RACK 1 Y RACK 2