

### Jdo. Ldo. 1º, 3º y 8º Turno Maldonado – Pliego Particular

- Dado que se reutilizará el cableado existente, se deberá certificar los puestos existentes además de los nuevos. En caso de que los puestos existentes (excepto los 2 que se retirarán) no funcionen, deberán recablearse.
- Cableado cat. 6.
- Se solicita la instalación de 20 puestos completos (datos y eléctrica). (doble de datos y tres toma schuko y dos tres en línea) (7 en planta baja y 13 en planta alta)
- Se solicita la instalación de un puesto para **reloj** cuyas especificaciones se encuentran en páginas posteriores.
- Se solicita retirar 2 puestos completos (datos y eléctrica) de los ya existentes. Dichos puestos están indicados en plano de Div. Arquitectura y se encuentran en Planta Baja.
- Suministro e instalación de 1 rack de 15U mínimo, con sus respectivas patcheras, organizadores y bandejas y PDU de 8 modulos en Planta Baja. El rack de Planta Alta se mantiene.
- Todos las patcheras nuevas y existentes deberán quedar correctamente identificadas, cables ordenados (organizadores) y backbones identificados.
- Todos los puestos de datos instalados y existentes deberán quedar habilitados en el rack (suministrando los patchcords correspondientes para todos los puertos).
- Colocación e instalación de nuevos equipos (router y switches) que serán suministrados por División Informática, así como también la interconexión de estos y el uso de organizadores de cables.
- La distribución de patcheras, organizadores y equipos en el rack será la siguiente: (contando desde la 1er U del rack es la del extremo superior)

PATCHERA  
ORGANIZADOR  
SWITCH  
ORGANIZADOR  
PATCHERA  
PATCHERA  
ORGANIZADOR

.....

- Utilizar la siguiente nomenclatura de patchcords: amarillos (uplink del rack), rojos (conexión entre switches), azul (Access points) y grises/blancos (puestos de datos).
- Se deberá entregar vía electrónica la certificación de los puestos y fotos de la instalación, particularmente del estado final del rack.

### Especificaciones relojes:

Caja estanco de 24\*18\*9 cm aprox..



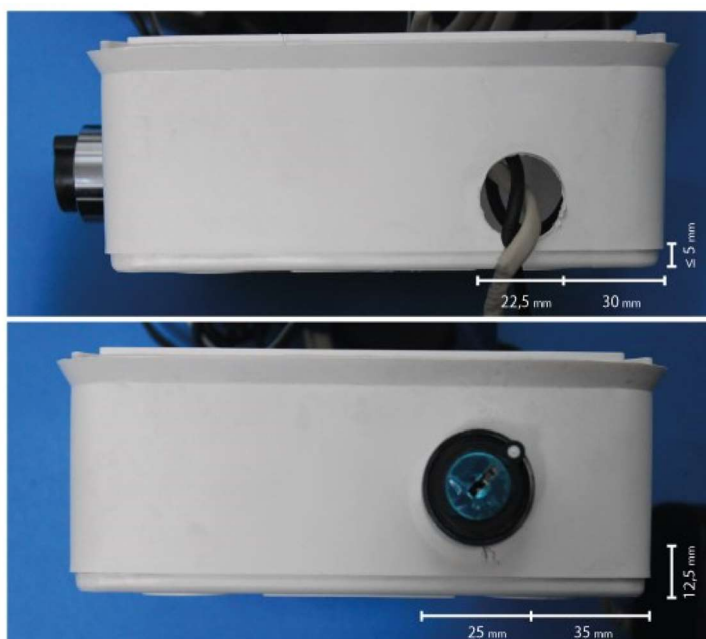
### Dentro de la caja estanco:



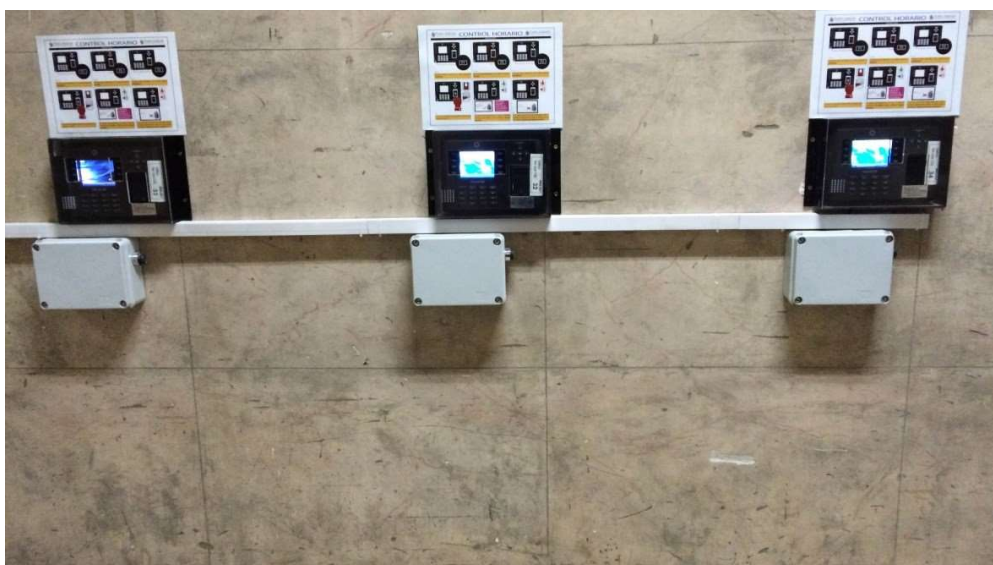
- 1 puesto doble de datos, ambos deben quedar habilitados.
- 1 toma corriente tipo americano, alimentado de una llave térmica independiente.



## PERFORACIÓN



## Ejemplo sede – San José 1132



**Rubrado**

Instalación 20 puestos completos (datos y eléctrica)	
Retirar 2 puestos completos	
Instalación de 1 puesto para reloj biométrico	
Instalación 1 rack 15U	
Organizadores	
Bandejas	
PDU	
Colocación e instalación de equipos	
Certificación	