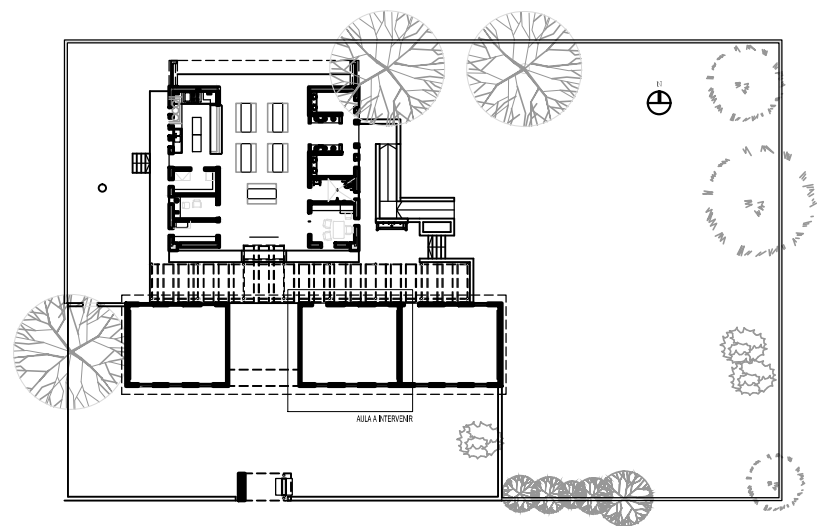
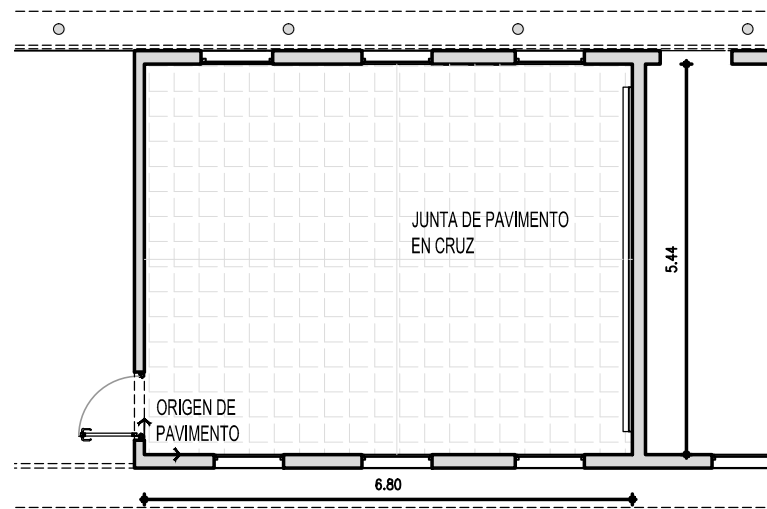


PLANTA UBICACION esc 1/500



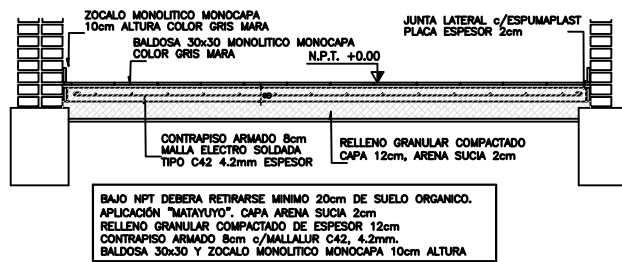
PLANTA AULA esc 1/50



• CONTRAPISOS

EL CONTRAPISO SERÁ DE HORMIGON DE 8cm DE ESPESOR, ARMADO CON MALLA ELECTROSOLDADA DE #4.2/15, CENTRADA.

SE DESVINCULARÁ DE LOS MUROS Y VIGAS DE FUNDACION MEDIANTE JUNTAS DE 2cm DE ESPESOR



NOTA:

TODAS LAS MEDIDAS DEBERAN SER VERIFICADAS EN OBRA.

A.N.E.P		P.A.E.P.U		
OBRA	ESCUELA N° 96 – MINAS LAVALLEJA			LAMINA
	TRABAJO EN AULA			L01
COORD. PLANTA FISICA		COORD. OBRAS		
ARQ. M. VAZQUEZ		ARQ. M. VAZQUEZ		
TÉCNICO		ASESOR		