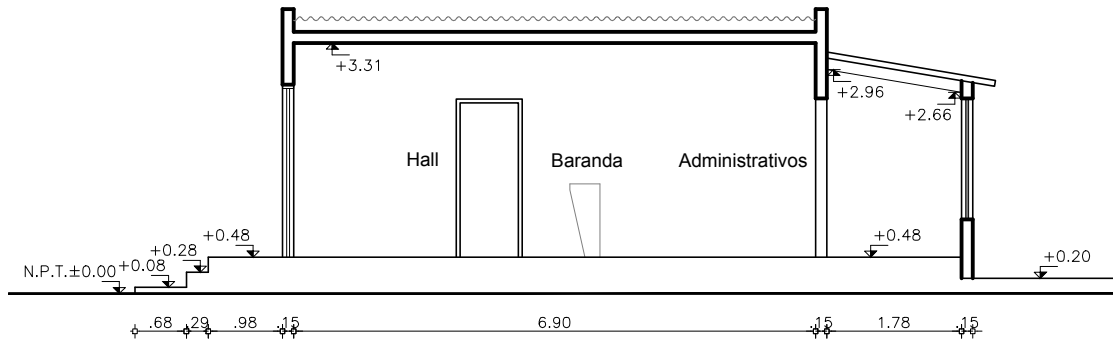


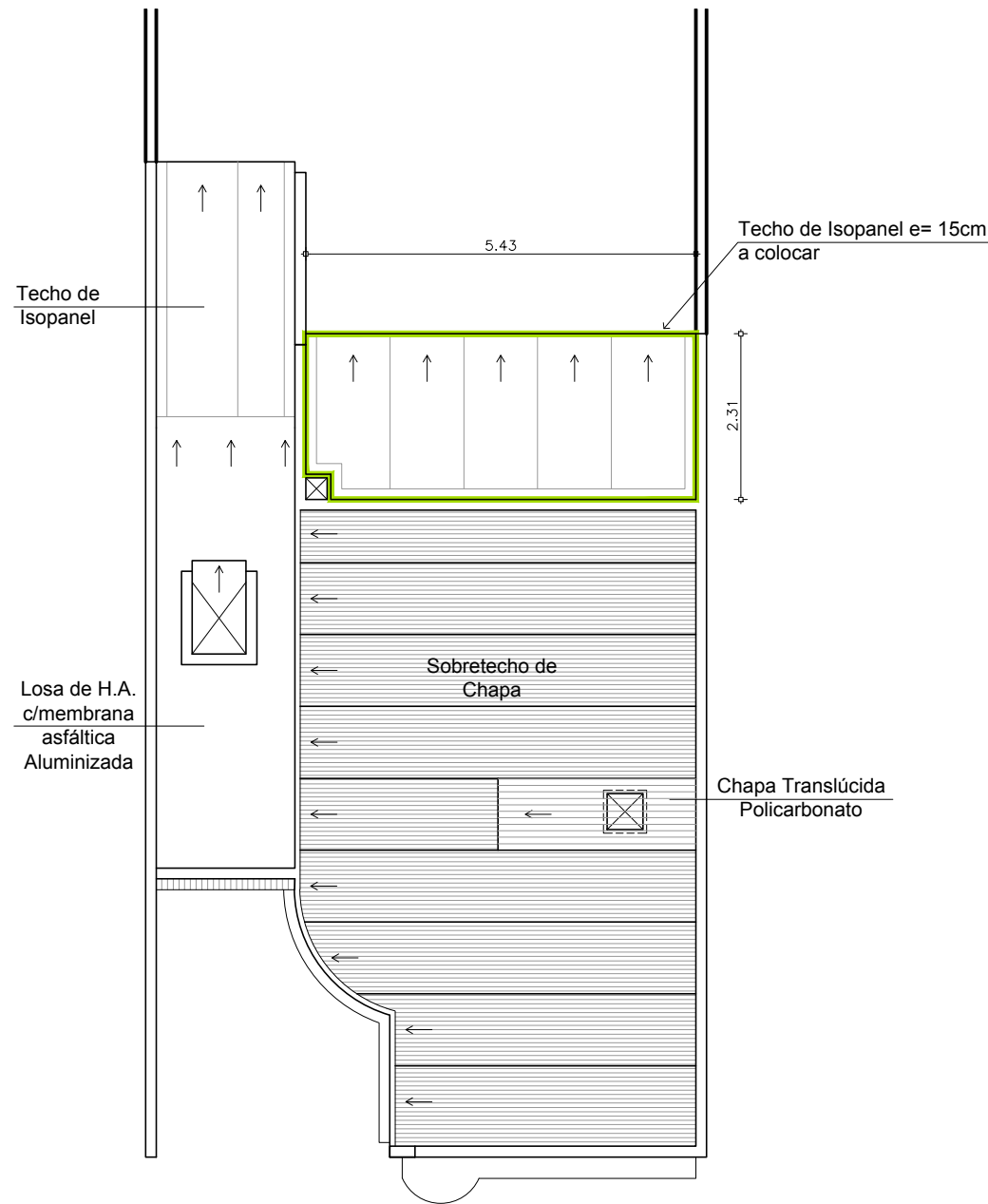
PLANTA BAJA

REFERENCIAS:

— APLACADO DE YESO



CORTE 1-1



PLANTA DE TECHOS

REFERENCIAS:

TECHO A SUSTITUIR

PODER JUDICIAL

División Arquitectura - Julio Herrera y Obes 1192
tel: 1907 int. 4530-4535 | fax: 2901 3978

Obra:	JDO. PAZ 3º SECCION DE LASCANO	
Ubicación:	Ituzaingo 1396	
Rubro:	ALBAÑILERIA	
Lámina:	PLANTA BAJA, PLANTA DE TECHOS Y CORTE 1-1	
Código:	L1	

Fecha:	21/09/22	Ayudante:	C. Pirez
Escala:	1/100	Arquitecto:	V. Gianelli / L. Liz

NOMBRE DE ARCHIVO
z:\domo\rocha\lascano\ituzaingo 1396-jdo.paz 3º secc\información general\planos\22-09-21-ituzaingo 1396-jdo.paz 3º secc llamado 2.dwg

ESTE DOCUMENTO CONTIENE INFORMACIÓN PROPIEDAD DE LA DIVISIÓN ARQUITECTURA DEL PODER JUDICIAL. SU REPRODUCCIÓN TOTAL Y/O PARCIAL SIN SU APROBACIÓN ESCRITA, ESTÁ PROHIBIDA.