

DESCRIPCION :Mamapara interior c/puerta batiente doble en madera

UBICACION :Pasillo Nivel 2

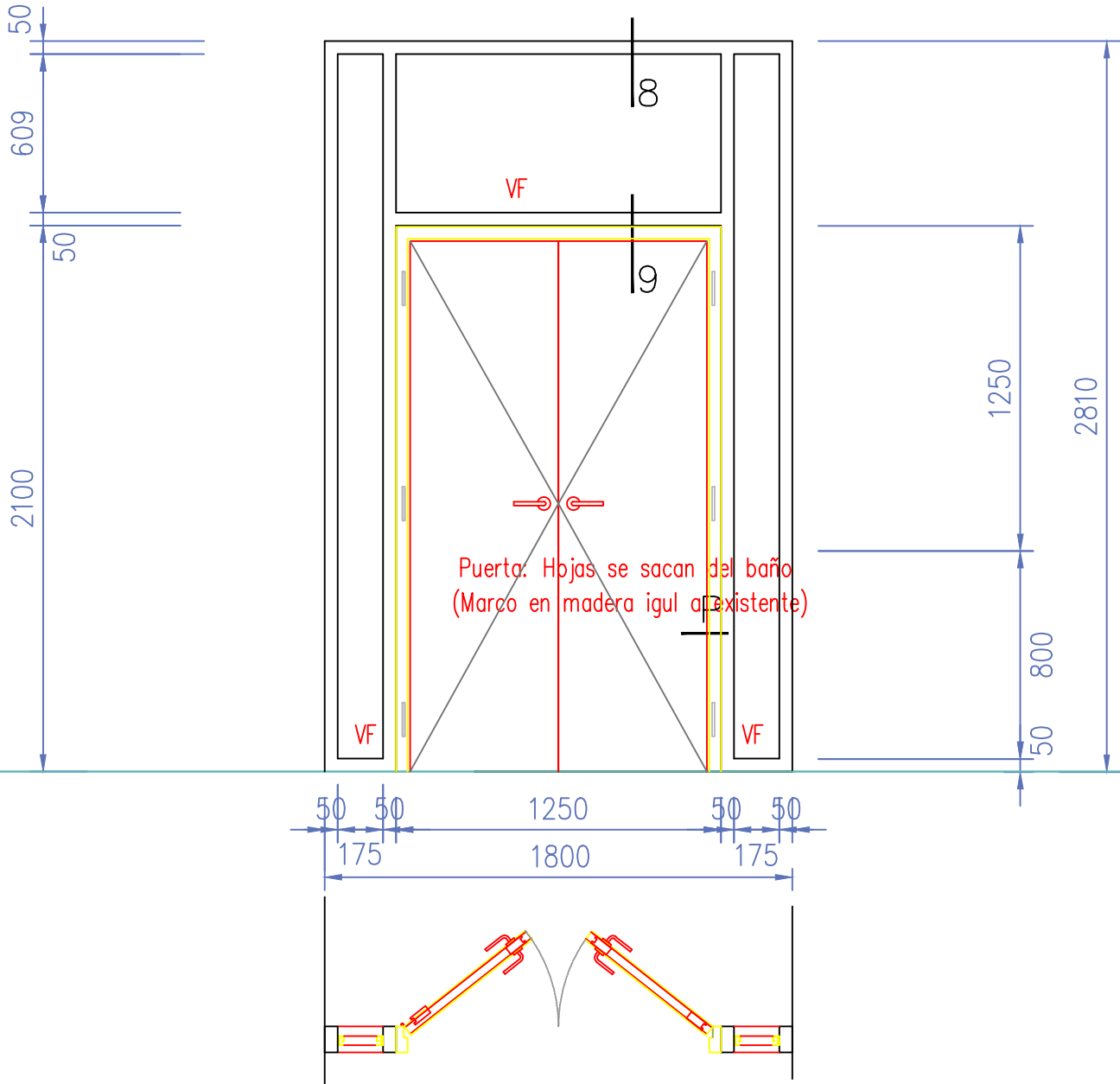
PLANILLA DE ALU

TIPO

A35

CANT

1



PERFILES	PREMARCO		Marco Guía (sin anodizar) :		TAPAJUNTAS→		
	MARCO	HOR.INFERIOR	10003 (100 x 50 x 1.90)		HOJA	HOR.INFERIOR	—
		HOR.SUPERIOR	10003			HOR.SUPERIOR	—
		LATERALES	10003			LATERALES	—
		DIVISOR HOR.	10003			INT.	—
		DIVISOR VERT.	10003			EXT.	—
		PORTACONTR.	2355			COMPLEMENTO	—
		CONTRAVIDRIO	2351			DIVISOR HOR.	—
		ELEM.ARMADO	—			DIVISOR VERT.	—
		CONECTOR HOR.	—			CONTRAVIDRIO	—
		CONECTOR VERT.	—			ELEM.ARMADO	—
	OTROS	—		OTROS	—		
	TERMINACION ANODIZADO NATURAL 11 micras MINIMO						

ACCESORIOS	—	—
	—	—
	—	—
	—	—
	—	—
	—	—
	—	—
	—	—
	—	—
	—	—

VIDRIOS	PAÑOS FIJOS	ESPESOR:6mm	TIPO:FLOAT TRANSPARENTE LAMINADO (PVB 0.38 mm)
	HOJAS MOVILES	ESPESOR:—	TIPO:—

OBSERVACIONES	Vidrios con lámina de vinilo interior simil arenado, altura 1.20 m,
	Se colocan en seco mediante tacos y tornillos a paramentos perimetrales. Ver detalles cortes vert. 8-9 y 8-10 en lám. ALU-D11 y cortes horiz. O-P-Q en lám. ALU-D12

Las aberturas se dibujan vistas desde el exterior. Las medidas se expresan en milímetros. El subcontratista deberá rectificar y/o modificar las medidas en la Obra. Las dimensiones indicadas son medidas externas del marco de la abertura. (En caso de aberturas colocadas con premarco, éste deberá contener las dimensiones indicadas)

Escala

1 : 25

FECHA:

Agosto 2021 1 : 25

ESCALA:

OBRA:

PODER JUDICIAL

25 de Mayo 500 - Montevideo

lindolfo señorale arquitecto  
consultor

lindolfosp@gmail.com cel. (+598) 9962 5753