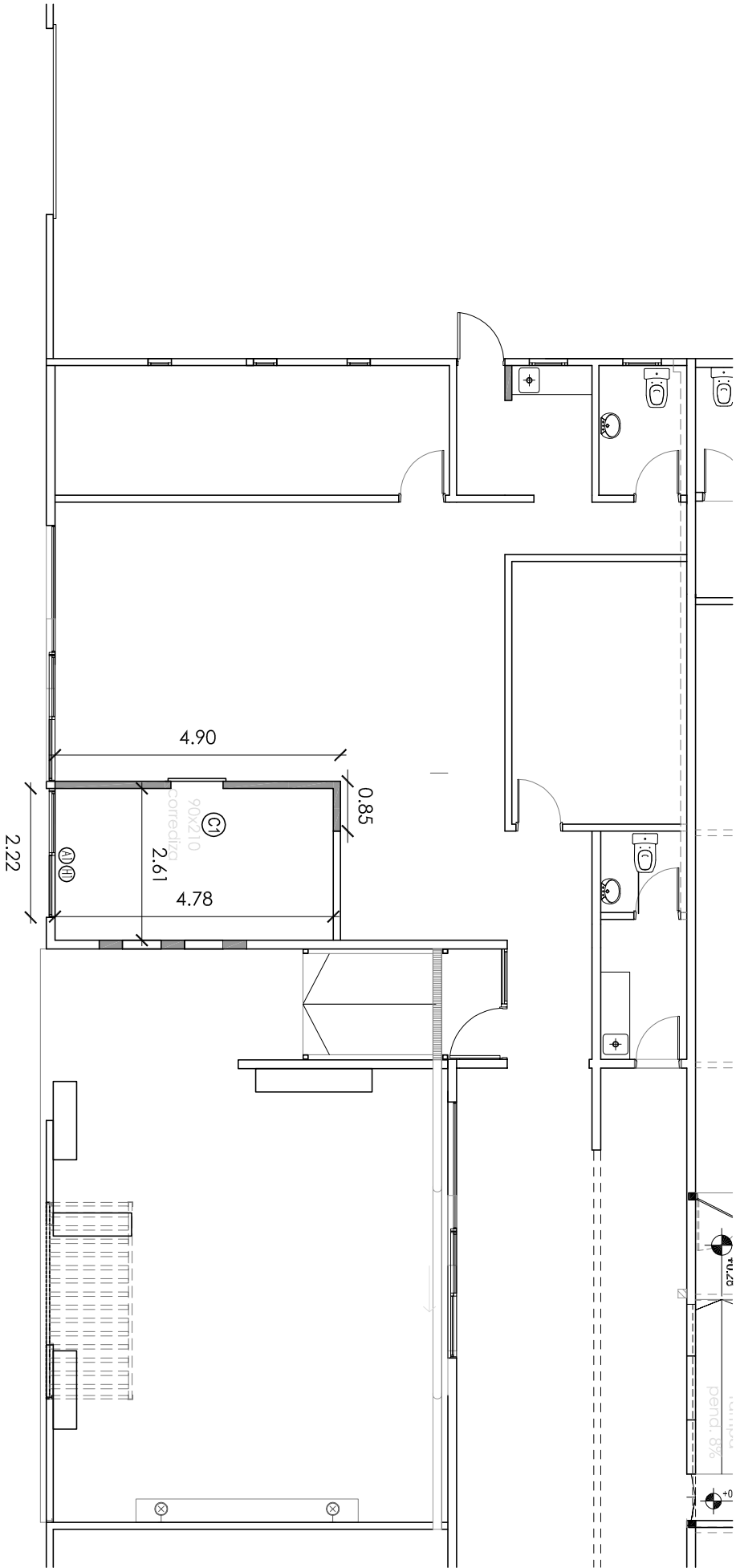


FACHADA esc. 1/100.



PLANTA esc. 1/100.

INTENDENCIA DEPARTAMENTAL DE DURAZNO
DEPARTAMENTO DE OBRAS

OFICINA TRÁNSITO R.5

OBRA:

LAMINA:

PLANTA /ALZADO

DIRECTOR:

Arq. Matías CABRERA

LOCALIDAD:

Durazno

TÉCNICO:

Arq. M^º Eugenia CAMILLO

Nº PADRÓN:

MANZANA:

ESCALA/S:

1:100

FECHA:

Agosto 2020

L01