

CARPINTERIA EN HIERRO

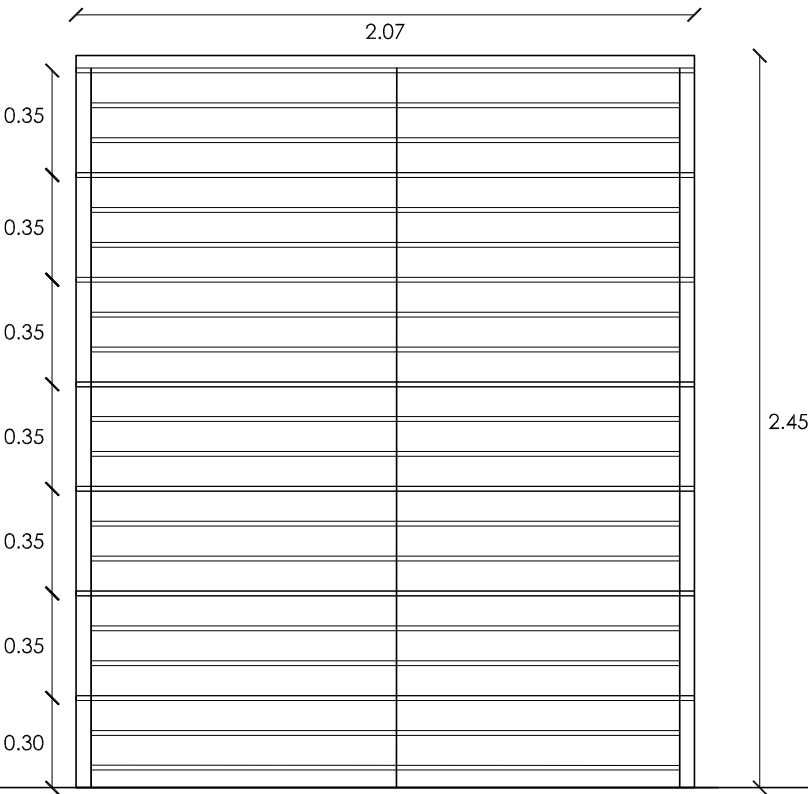
OBRA:

FECHA:

ESCALA:

1 / 25

ALZADO



±0.00

LAS ABERTURAS SE DIBUJAN VISTAS DESDE AFUERA

CANTIDAD	1	IZQUIERDA	-	UBICACION	HALL FONDO	
		DERECHA	-			
MARCO						
BARROTES	VERTICALES: PLANCHUELA 2" X 3/16"			HORIZONTALES: HIERRO LISO Ø14		
HERRAJES	-		-		-	
TERMINACION	TERMINACIÓN: 2 MANOS FONDO ANTIOXIDO-2 MANOS ESMALTE SINTÉTICO					
OBSERVACIONES						

LAS MEDIDAS SE RECTIFICARAN EN OBRA