


REFERENCIAS

- SERVICIOS COMUNES
- AREA FUTURAS OFICINAS UTEC



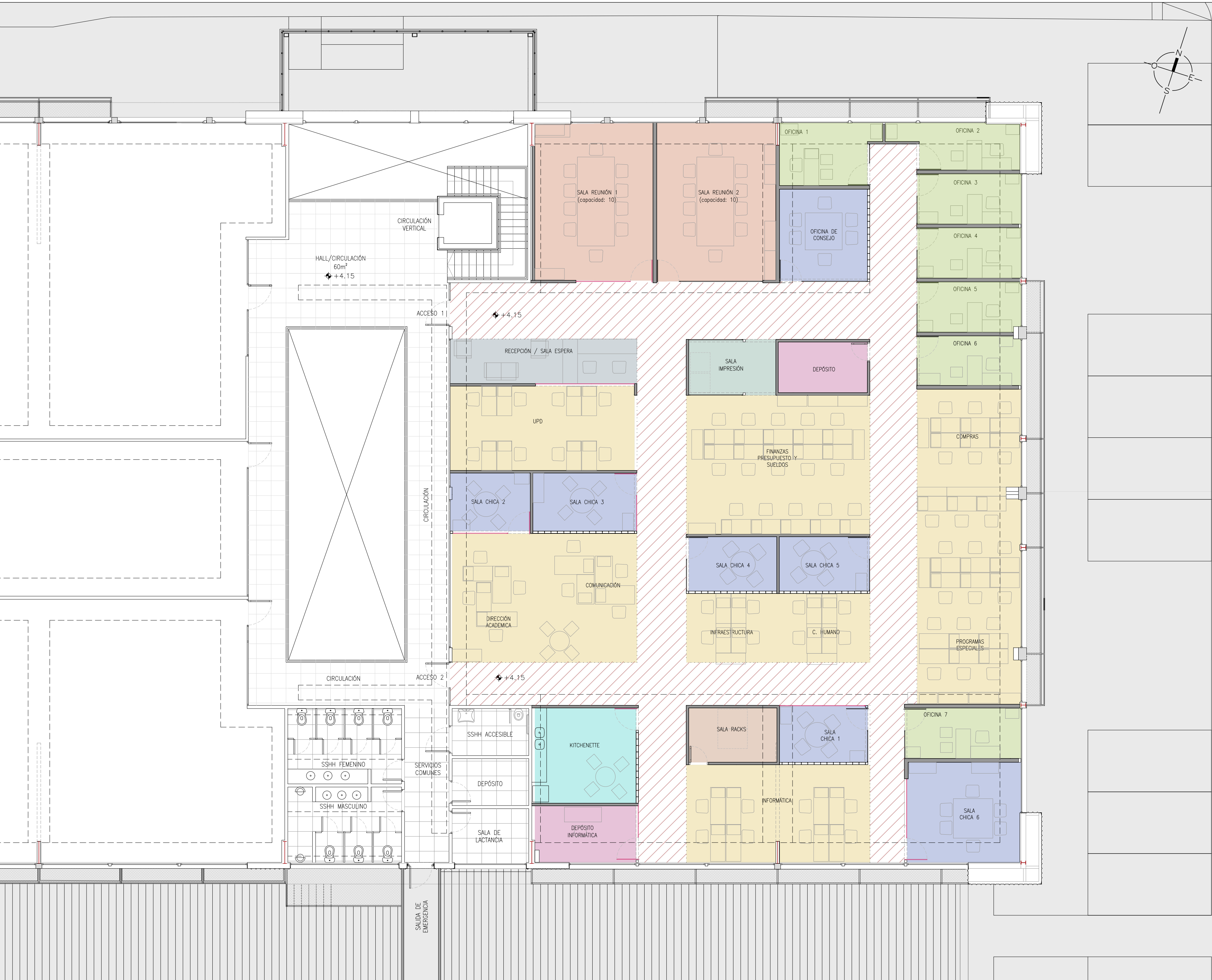
UTEC  
Universidad Tecnológica

ANTEPROYECTO Oficinas UTEC en Los Robles  
Sede Central Montevideo

UBICACIÓN LATU - Edificio Los Robles  
Av. Italia 6201

LÁMINA ALBAÑILERÍA  
PLANTA ALTA ACTUAL "LOS ROBLES" A INTERVENIR

ESCALA	1:200	ÍNDICE	A	LÁMINA	01
FECHA	MAYO 2020				



- REFERENCIAS
- SALAS DE REUNIÓN - 62m2
  - OFICINAS - 59m2
  - SALAS CHICAS - 69m2
  - PUESTOS FIJOS DE TRABAJO - 212m2
  - DEPÓSITOS - 16,7m2
  - RECEPCIÓN - 13,7m2
  - KITCHENETTE - 15,8m2
  - SALA DE RACK - 7,9m2
  - SALA DE IMPRESIÓN - 7,3m2
  - CIRCULACIÓN - 165m2

**UTEC**  
Universidad Tecnológica

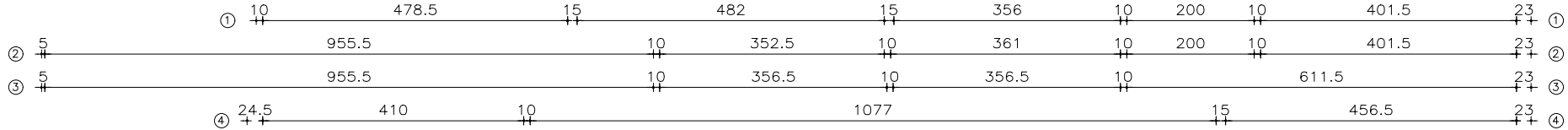
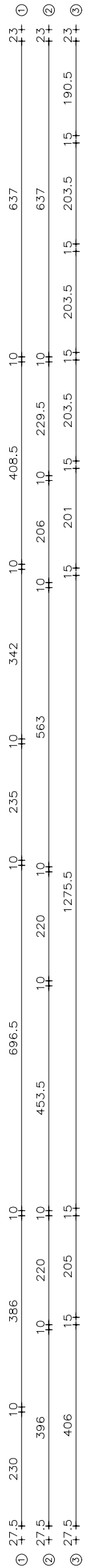
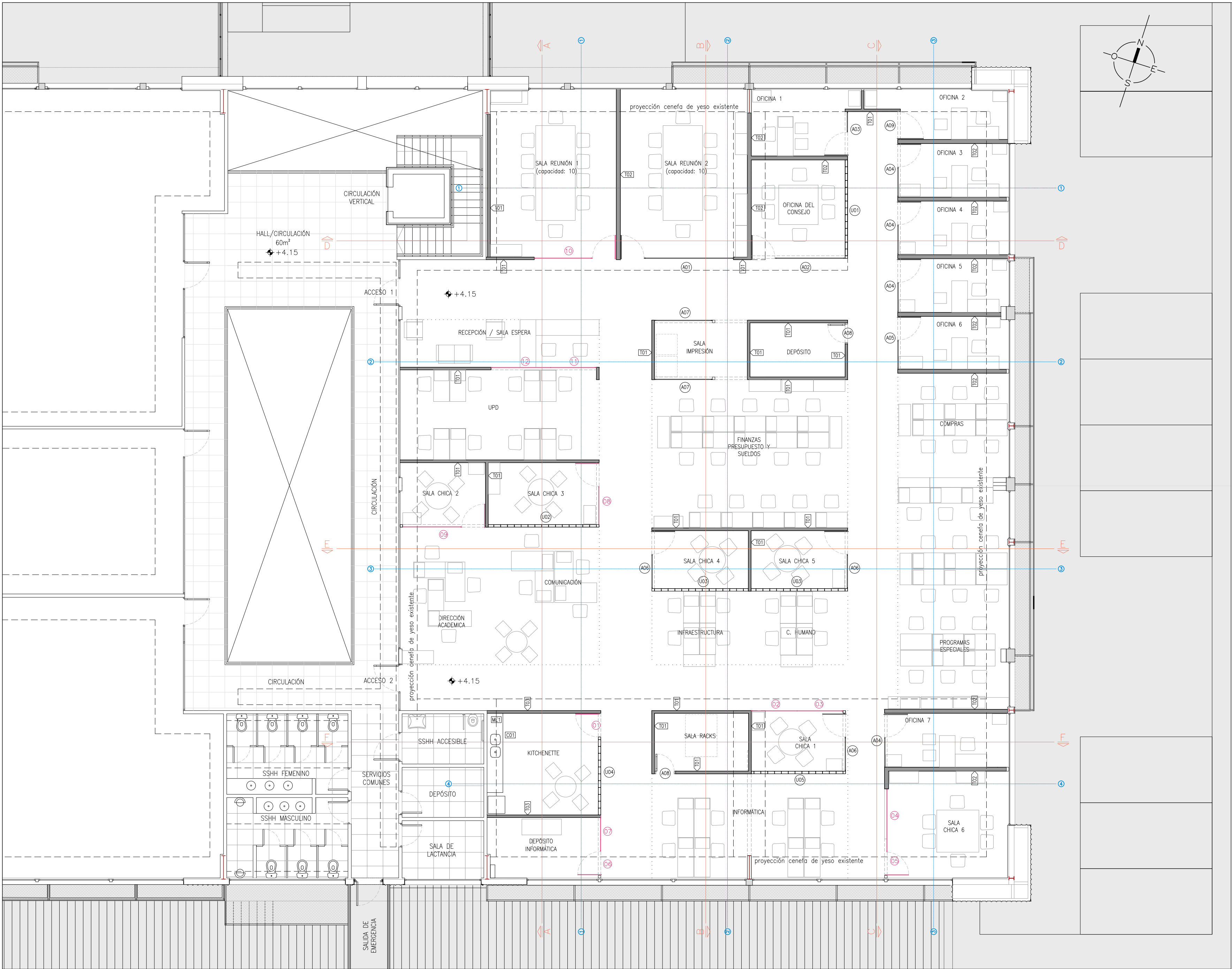
ANTEPROYECTO: Oficinas UTEC en Los Robles  
Sede Central Montevideo

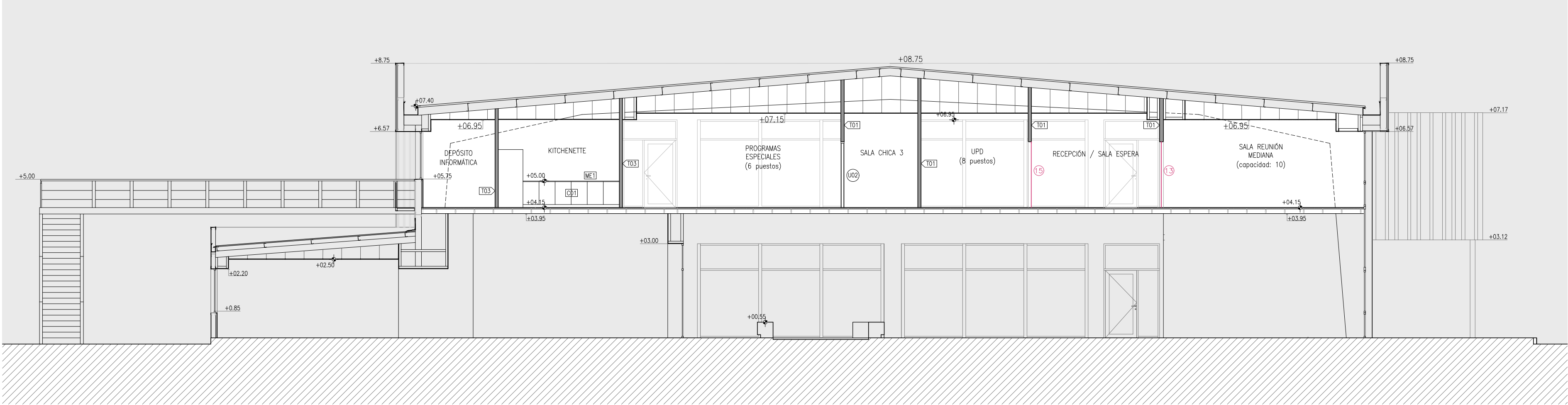
UBICACIÓN: LATU - Edificio Los Robles  
Av. Italia 6201

LÁMINA: ALBAÑILERÍA  
PLANTA PROYECTO - ESQUEMA DE LOCALES Y ÁREAS

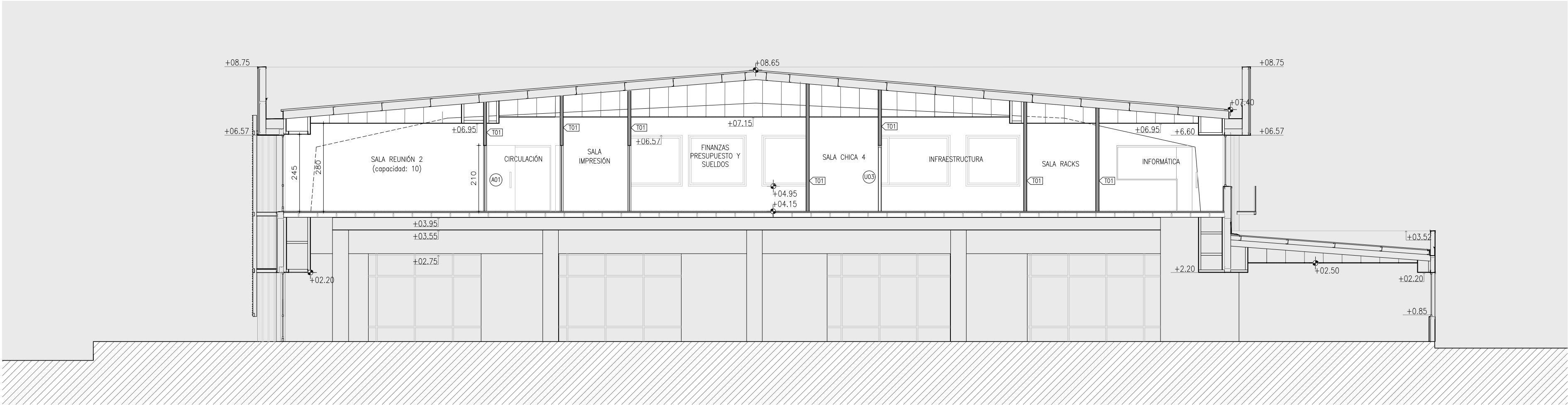
ESCALA: 1:100  
FECHA: MAYO 2020

ÍNDICE: A  
LÁMINA: 02

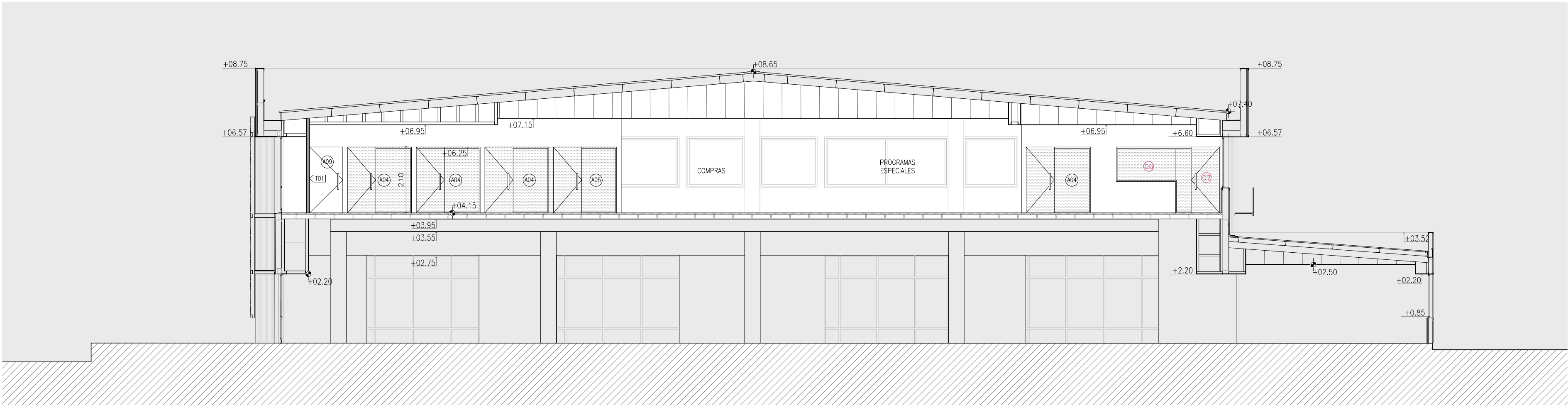




CORTE A-A

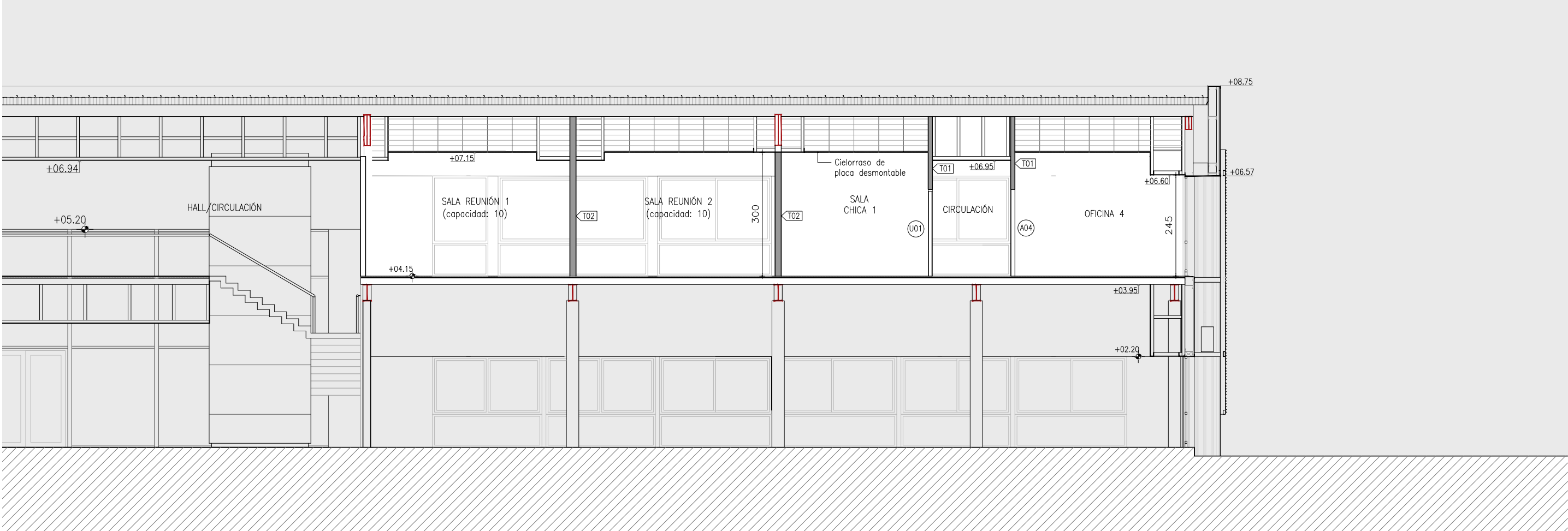


CORTE B-B

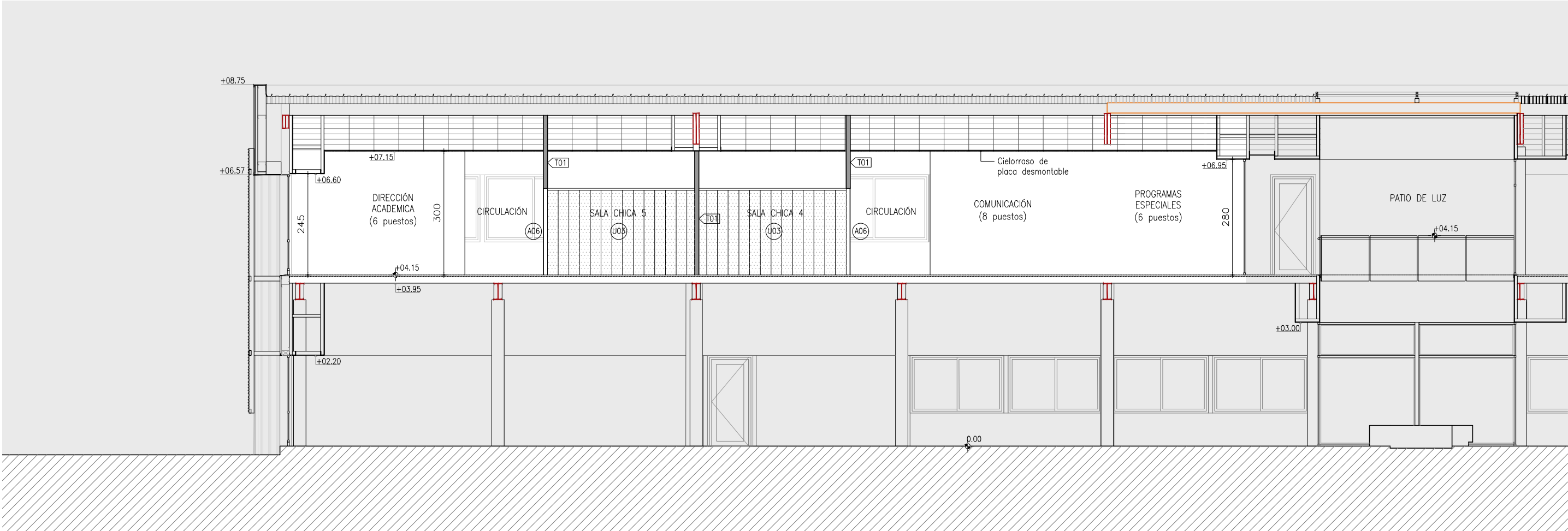


CORTE C-C

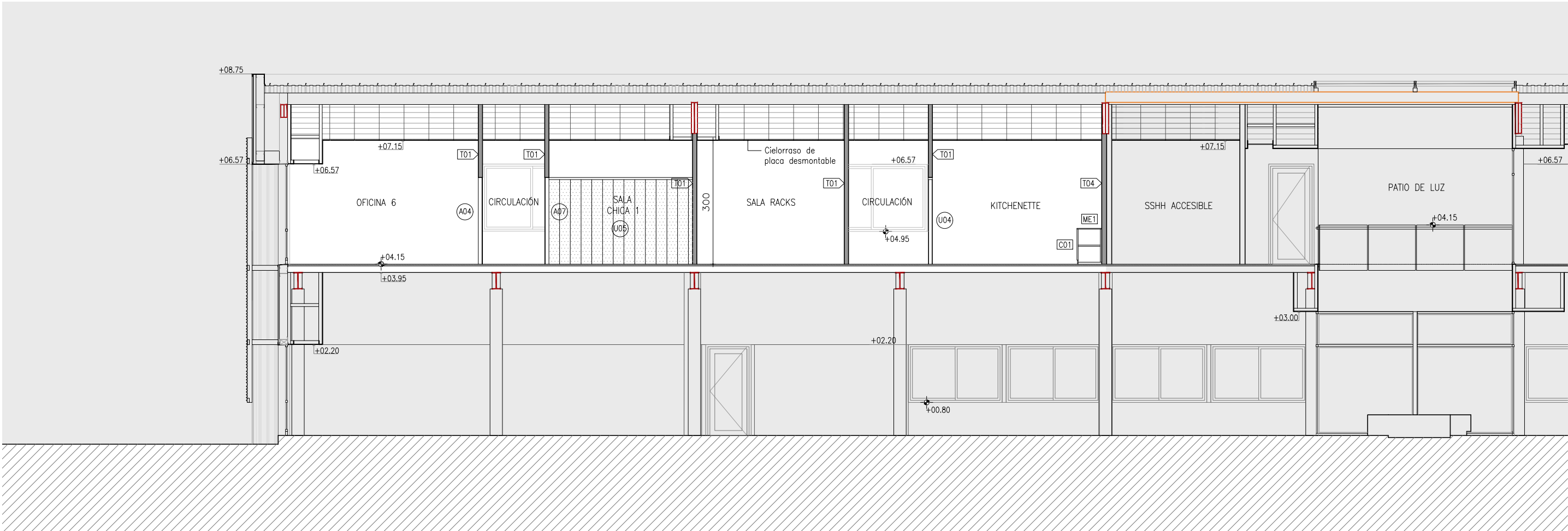




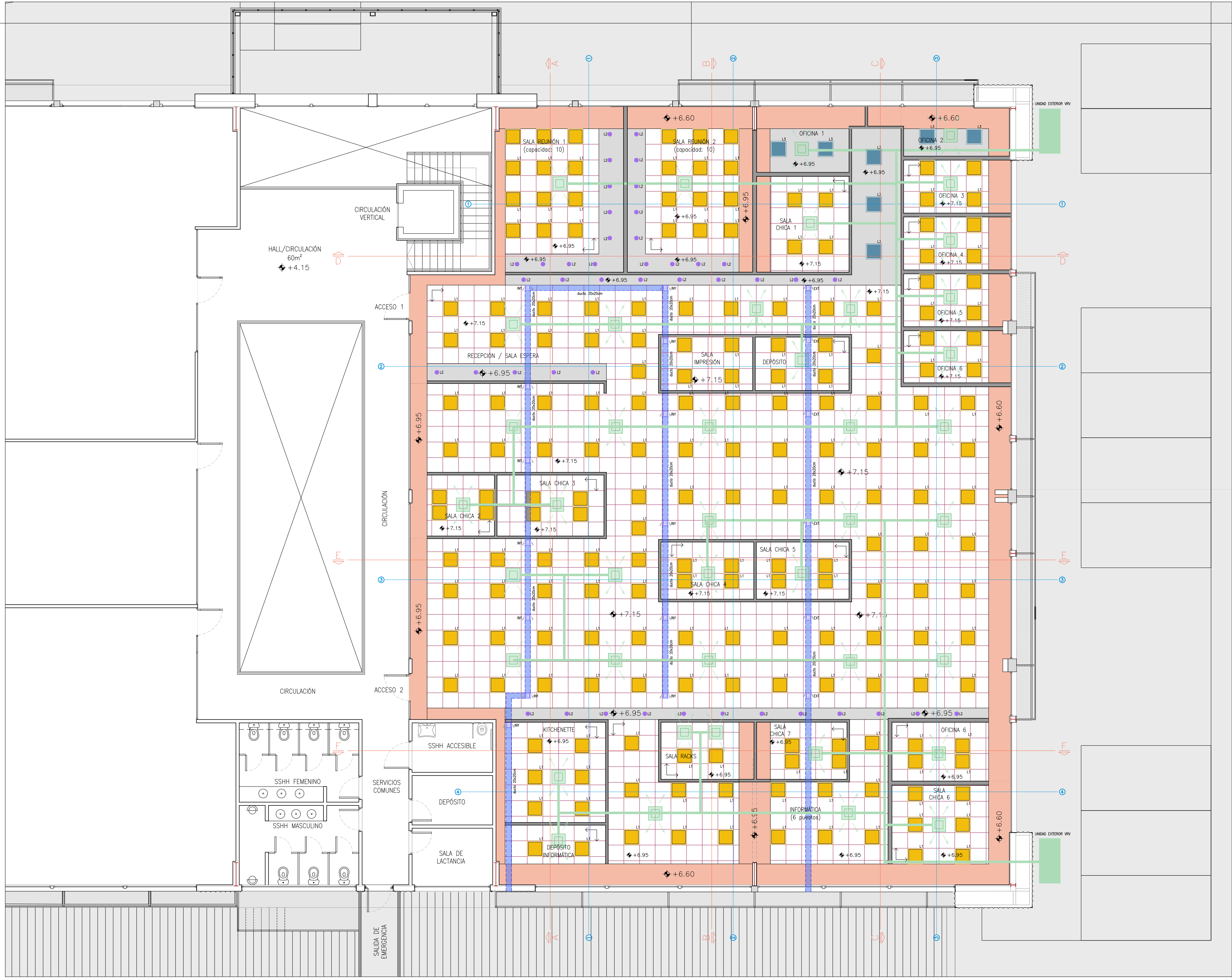
CORTE D-D



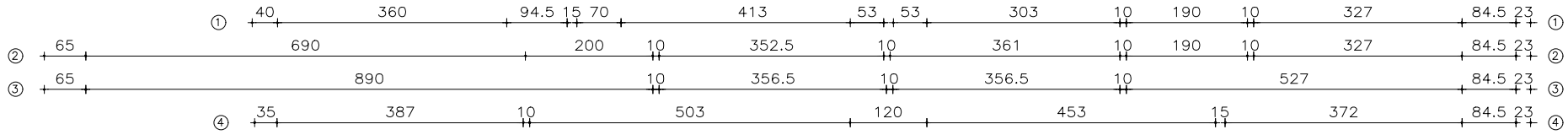
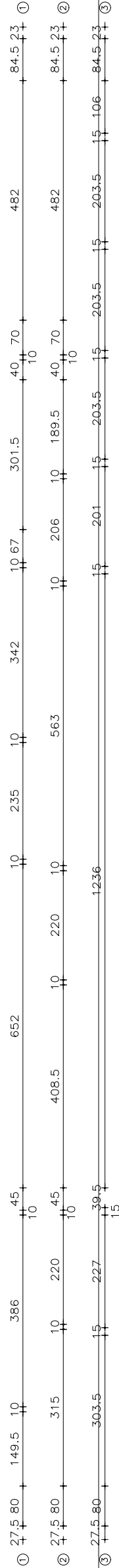
CORTE E-E



CORTE F-F



REFERENCIAS	
	CIELORRASO PLACA DESMONTABLE 60x60cm
	CENEFA/CIELORRASO PLACA DE YESO JUNTA TOMADA
	CENEFA EXISTENTE
	EQUIPO AA TIPO CASSETTE
	EQUIPO AA TIPO SPLIT
	UNIDAD EXTERIOR AA
	CAÑERÍA AA SUSPENDIDA
	DUCTO VENTILACIÓN 20x20cm
	REJILLA VENT. 15x15cm (INYECCIÓN/EXTRACCIÓN)
	L1 PANEL LED CIELORRASO DESMONTABLE 60x60cm
	L2 EMPOTRABLE CIRCULAR CIELORRASO DE YESO Ø7cm aprox



UTEC  
Universidad Tecnológica

ANTERPROYECTO Oficinas UTEC en Los Robles  
Sede Central Montevideo

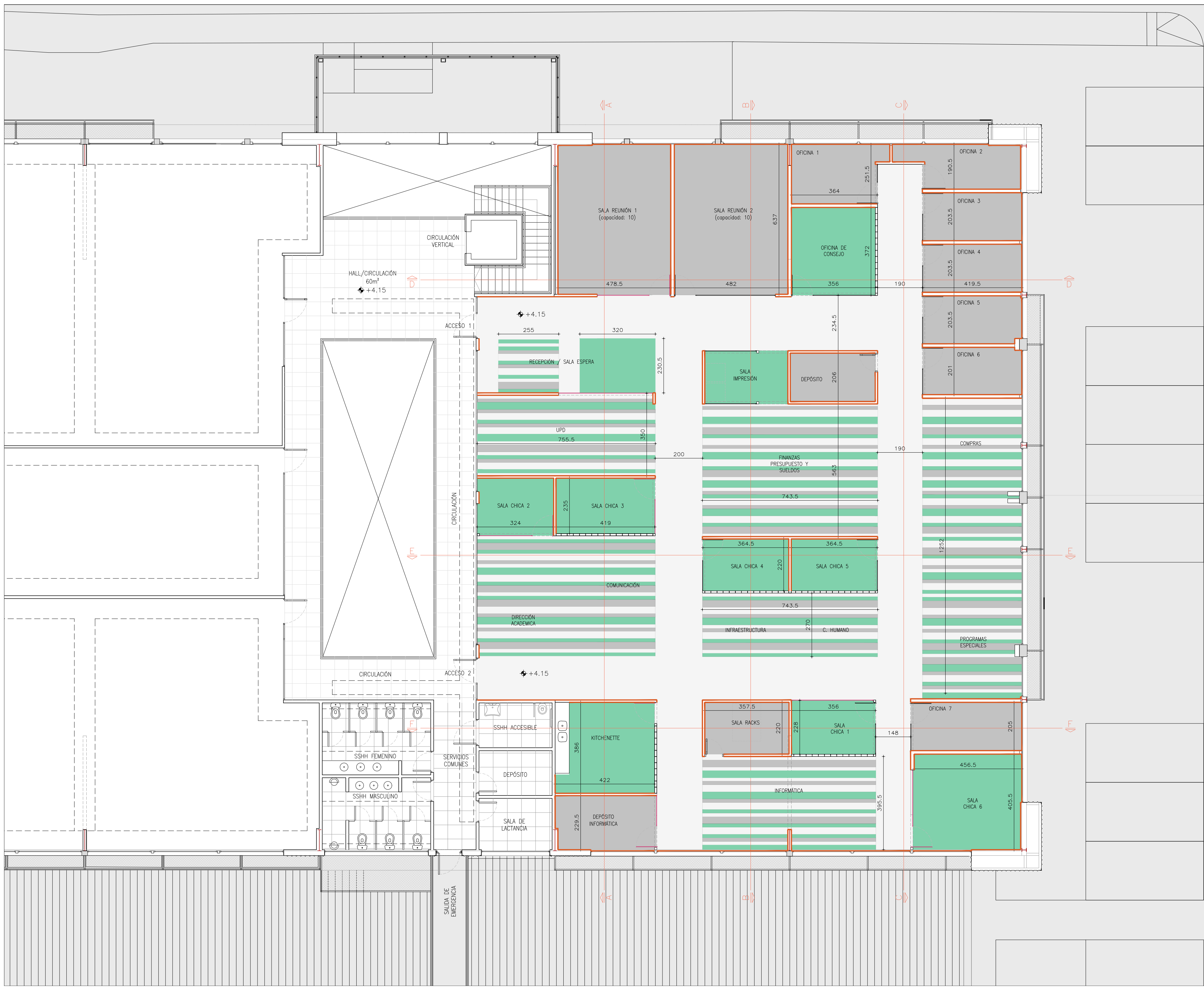
UBICACIÓN LATU - Edificio Los Robles  
Av. Italia 6201

LÁMINA ALBAÑILERÍA  
PLANTA CIELORRASO


ESCALA 1:100  
FECHA MAYO 2020

ÍNDICE A

LÁMINA 06

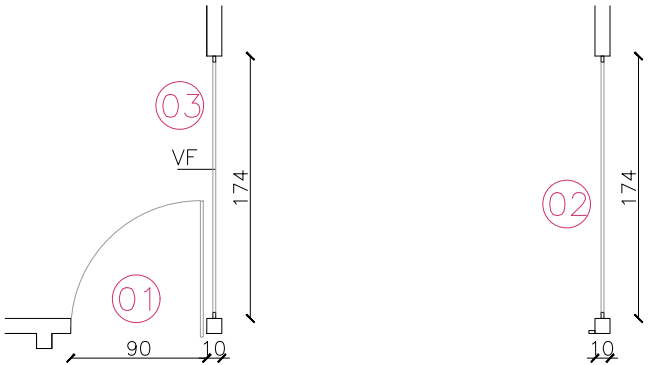
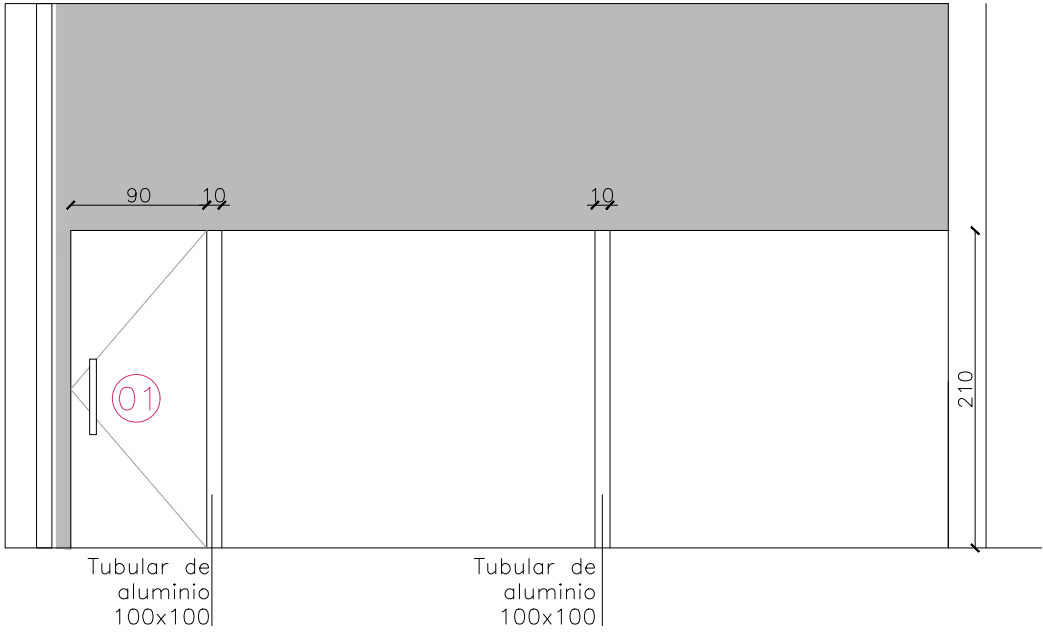


REFERENCIAS	
	VINÍLICO "SPHERA ELEMENT" COLOR FOG
	VINÍLICO "SPHERA ELEMENT" COLOR MOLESKIN
	VINÍLICO "SPHERA ELEMENT" COLOR JADE
	ZÓCALO DE MADERA PINTADO COLOR BLANCO h=10cm



**UTEC**  
Universidad Tecnológica

ANTEPROYECTO	Oficinas UTEC en Los Robles Sede Central Montevideo	
UBICACIÓN	LATU - Edificio Los Robles Av. Italia 6201	
LÁMINA	ALBAÑILERÍA PLANTA PAVIMENTO	
ESCALA	1:100	ÍNDICE
FECHA	MAYO 2020	A 07



	MATERIAL	Perfil de aluminio tipo "U"
MARCO	CONTRAMARCO	No
	ANCLAJE	Mecánico atornillada

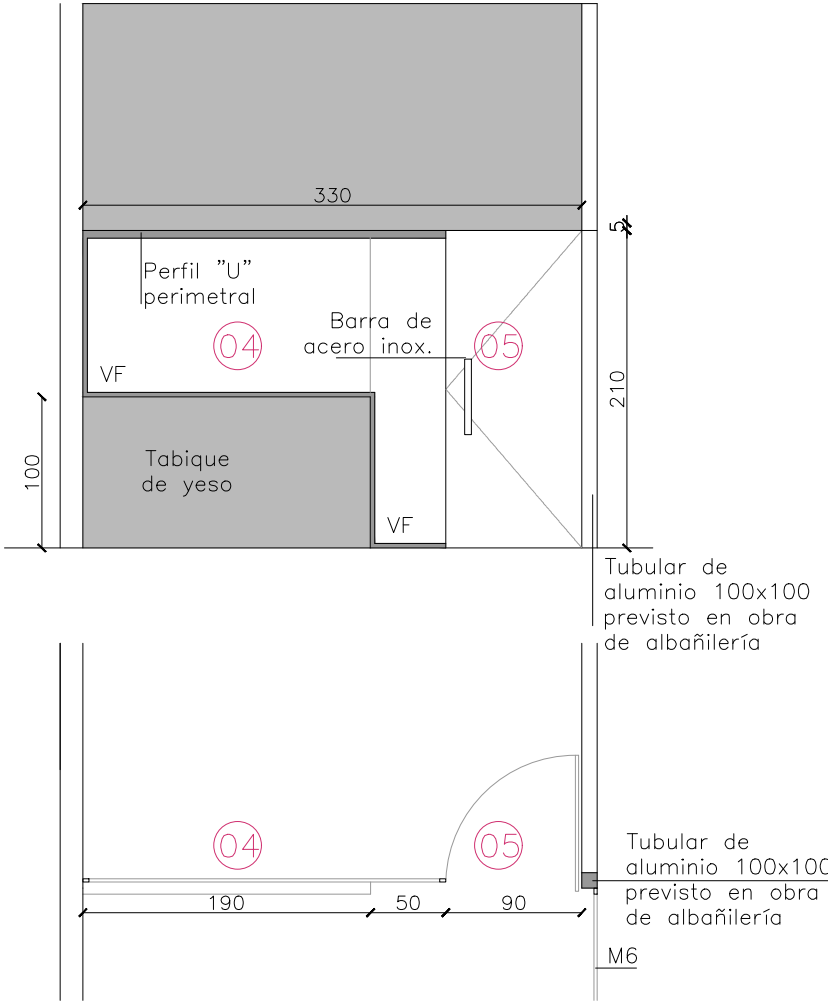
	CANTIDAD	3
HOJA	MOVIMIENTO	Batiente
	MATERIAL	Vidrio templado 10mm

	MOVIMIENTO	Bisagras marca DORMA sujeta a tubular de aluminio
HERRAJE	MANIOBRA	Barral de acero inox.
	CIERRE	Sistema hidráulico de cierre marca DORMA

VIDRIOS FIJOS	Cantidad	4
Templado 10mm		

TERMINACIÓN	Aluminio natural	
-------------	------------------	--

TODAS LAS MEDIDAS SE RECTIFICARÁN EN OBRA.  
COTIZAR OPCIÓN BISAGRAS MARCA DORMA QUE INCLUYA SISTEMA DE CIERRE  
LLEVARÁ LÁMINA ADHERIDA SEGÚN DETALLE



	MATERIAL	Perfil de aluminio tipo "U"
MARCO	CONTRAMARCO	No
	ANCLAJE	Mecánico atornillada

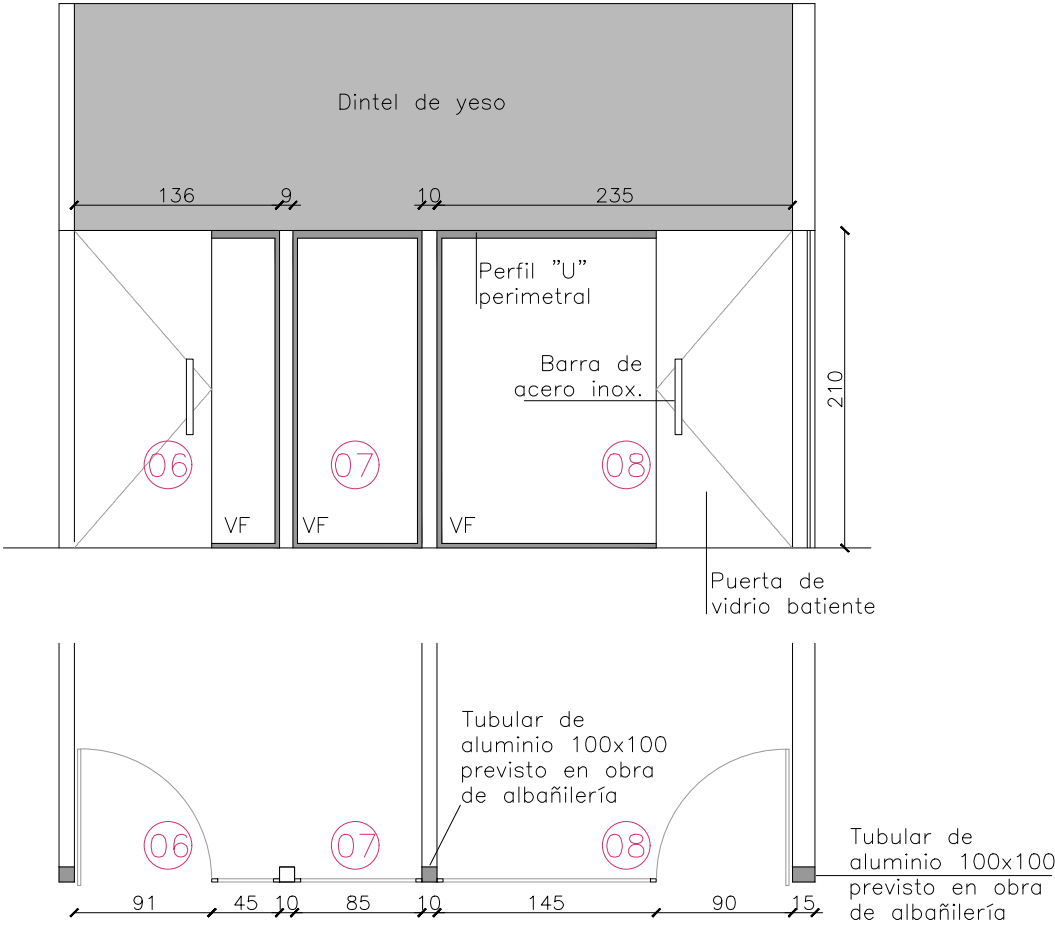
	CANTIDAD	1
HOJA	MOVIMIENTO	Batiente
	MATERIAL	Vidrio templado 10mm

	MOVIMIENTO	Bisagras marca DORMA sujeta a tubular de aluminio
HERRAJE	MANIOBRA	Barral de acero inox.
	CIERRE	Sistema hidráulico de cierre marca DORMA

VIDRIOS FIJOS	Cantidad	2
Templado 10mm		

TERMINACIÓN	Aluminio natural	
-------------	------------------	--

TODAS LAS MEDIDAS SE RECTIFICARÁN EN OBRA.  
COTIZAR OPCIÓN BISAGRAS MARCA DORMA QUE INCLUYA SISTEMA DE CIERRE  
LLEVARÁ LÁMINA ADHERIDA SEGÚN DETALLE



	MATERIAL	Perfil de aluminio tipo "U"
MARCO	CONTRAMARCO	No
	ANCLAJE	Mecánico atornillada

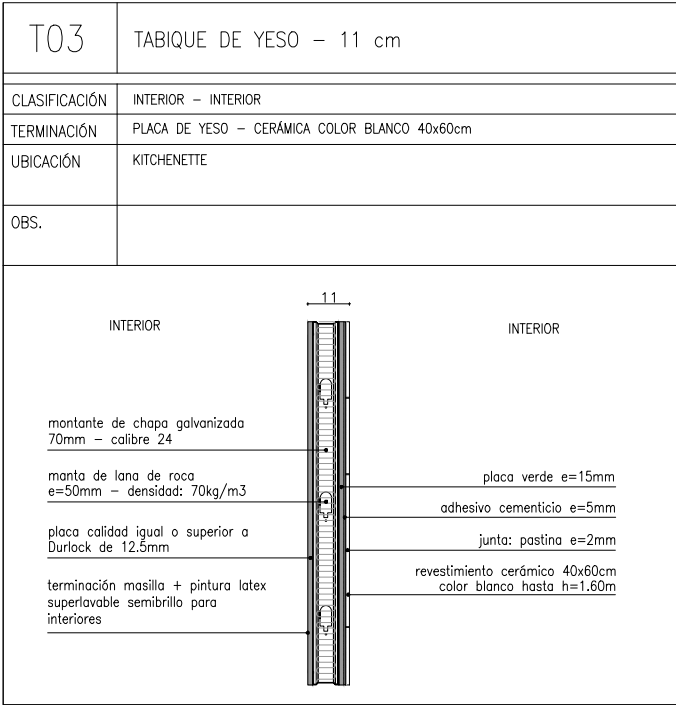
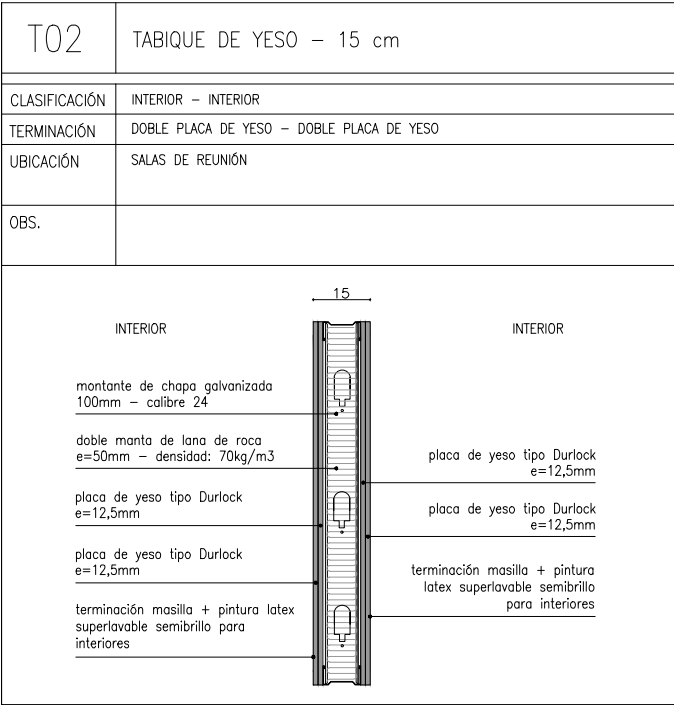
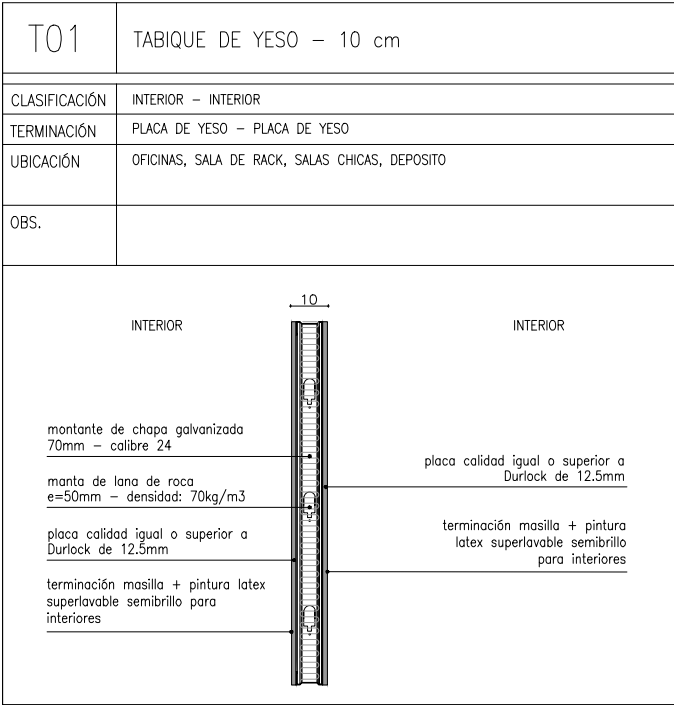
	CANTIDAD	2
HOJA	MOVIMIENTO	Batiente
	MATERIAL	Vidrio templado 10mm

	MOVIMIENTO	Bisagras marca DORMA sujeta a tubular de aluminio
HERRAJE	MANIOBRA	Barral de acero inox.
	CIERRE	Sistema hidráulico de cierre marca DORMA

VIDRIOS FIJOS	Cantidad	3
Templado 10mm		

TERMINACIÓN	Aluminio natural	
-------------	------------------	--

TODAS LAS MEDIDAS SE RECTIFICARÁN EN OBRA.  
COTIZAR OPCIÓN BISAGRAS MARCA DORMA QUE INCLUYA SISTEMA DE CIERRE  
LLEVARÁ LÁMINA ADHERIDA SEGÚN DETALLE



UTEC

Universidad Tecnológica

ANTERPROYECTO

Oficinas UTEC en Los Robles

Sede Central Montevideo

UBICACIÓN

LATU - Edificio Los Robles

Av. Italia 6201

LÁMINA

ALBAÑILERÍA

PLANILLA DE MUROS + ABERTURAS EN ALUMINIO EXISTENTE

ESCALA

1:100

FECHA

MAYO 2020

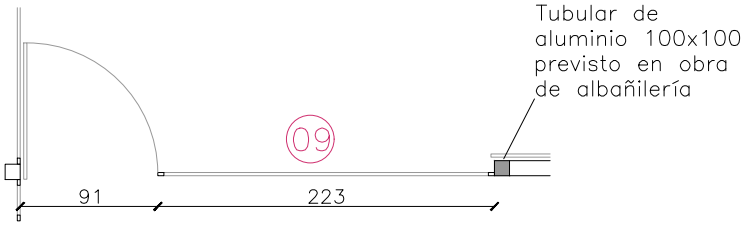
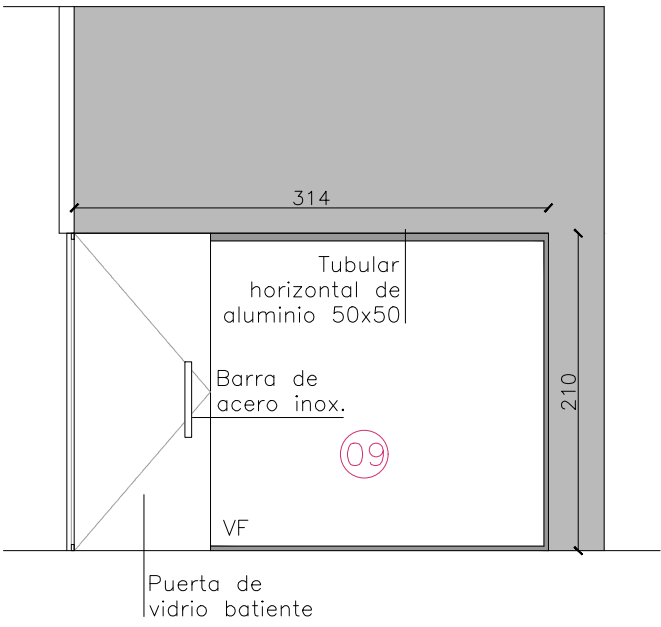
INDICE

A

LÁMINA

08





	MATERIAL	Perfil de aluminio tipo "U"
MARCO	CONTRAMARCO	No
	ANCLAJE	Mecánico atornillada

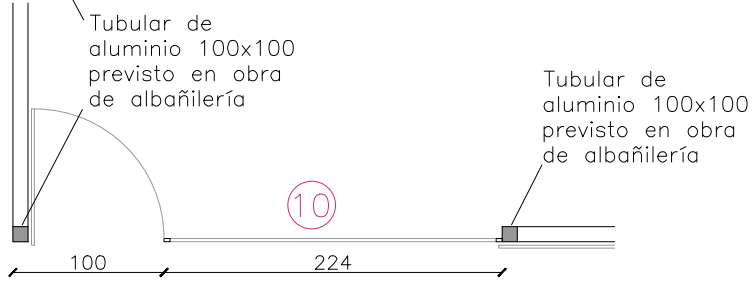
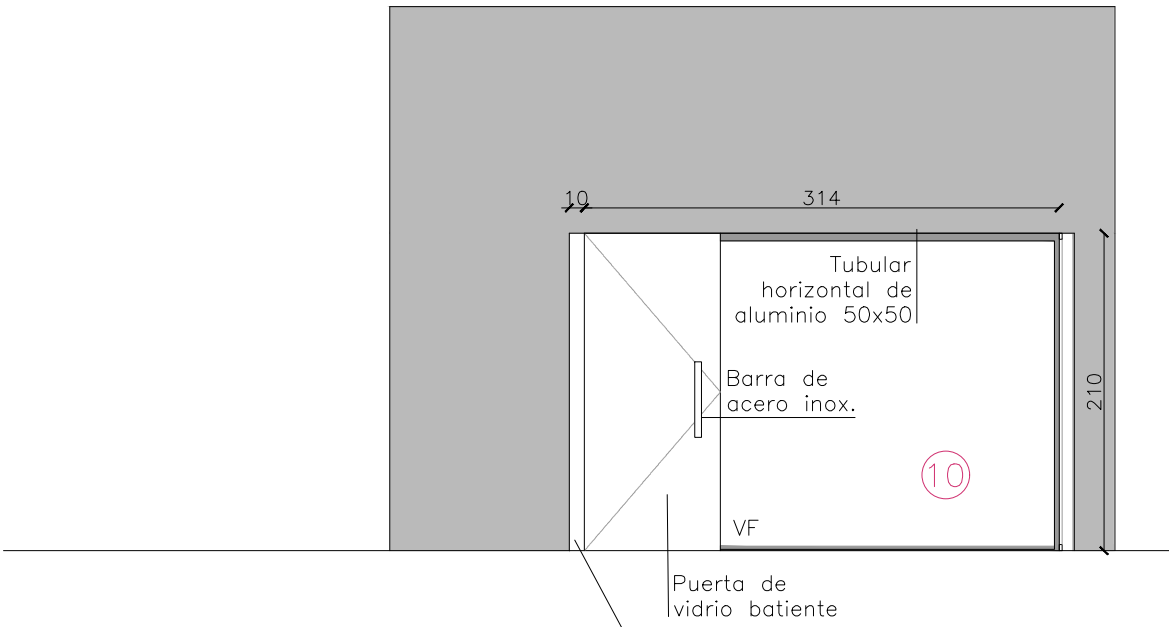
	CANTIDAD	1
HOJA	MOVIMIENTO	Batiente
	MATERIAL	Vidrio templado 10mm

	MOVIMIENTO	Bisagras marca DORMA sujeta a tubular de aluminio
HERRAJE	MANIOBRA	Barral de acero inox.
	CIERRE	Cerradura marca DORMA

VIDRIOS FIJOS	Cantidad	1
Templado 10mm		

TERMINACIÓN	Aluminio natural	
-------------	------------------	--

TODAS LAS MEDIDAS SE RECTIFICARÁN EN OBRA.  
COTIZAR OPCIÓN BISAGRAS MARCA DORMA QUE INCLUYA SISTEMA DE CIERRE  
LLEVARÁ LÁMINA ADHERIDA SEGÚN DETALLE



	MATERIAL	Perfil de aluminio tipo "U"
MARCO	CONTRAMARCO	No
	ANCLAJE	Mecánico atornillada

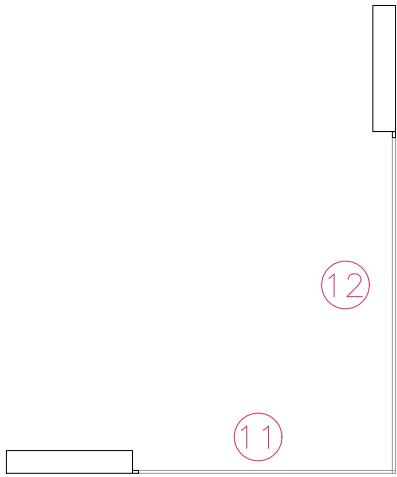
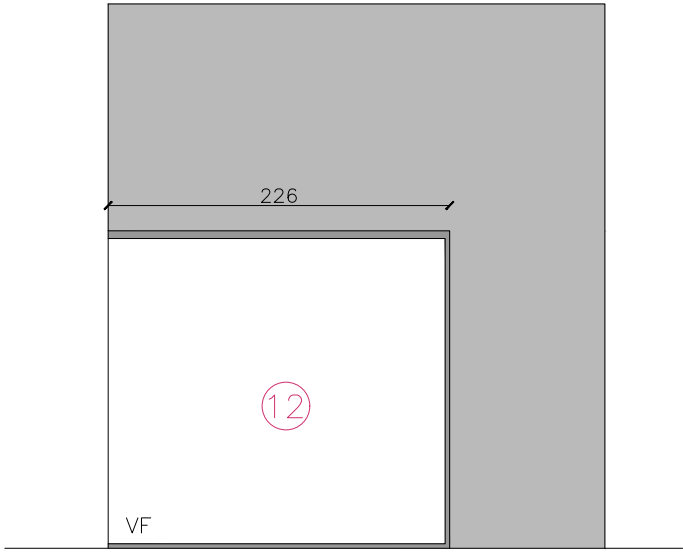
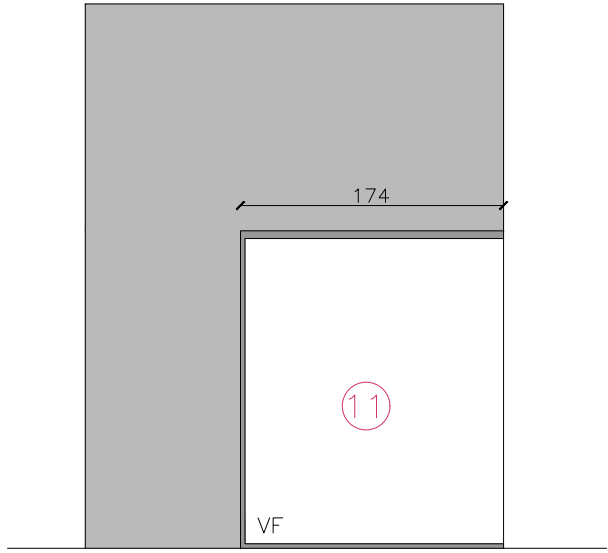
	CANTIDAD	2
HOJA	MOVIMIENTO	Batiente
	MATERIAL	Vidrio templado 10mm

	MOVIMIENTO	Bisagras marca DORMA sujeta a tubular de aluminio
HERRAJE	MANIOBRA	Barral de acero inox.
	CIERRE	Sistema hidráulico de cierre marca DORMA

VIDRIOS FIJOS	Cantidad	2
Templado 10mm		

TERMINACIÓN	Aluminio natural	
-------------	------------------	--

TODAS LAS MEDIDAS SE RECTIFICARÁN EN OBRA.  
COTIZAR OPCIÓN BISAGRAS MARCA DORMA QUE INCLUYA SISTEMA DE CIERRE  
LLEVARÁ LÁMINA ADHERIDA SEGÚN DETALLE

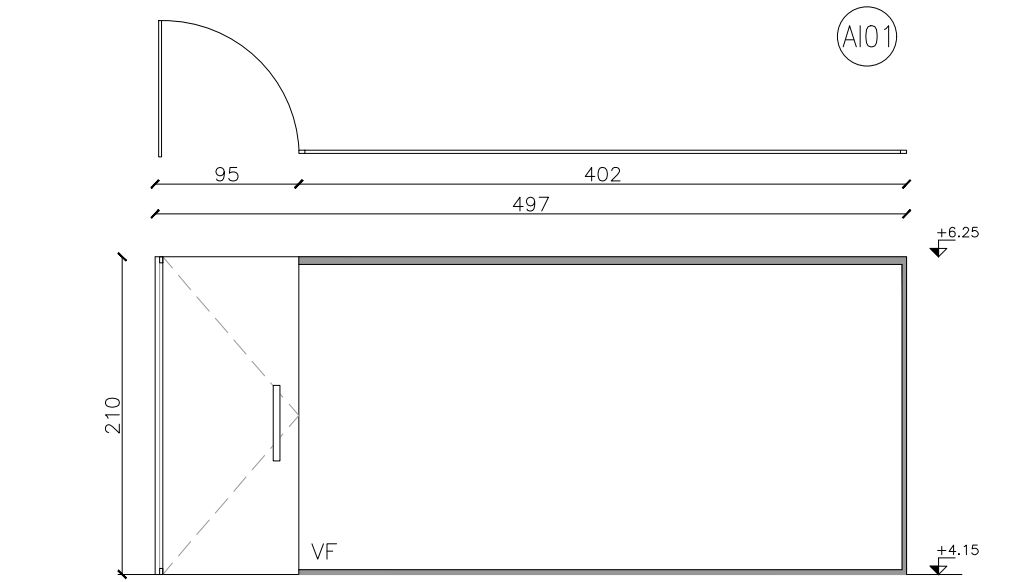


	MATERIAL	Perfil de aluminio tipo "U"
MARCO	CONTRAMARCO	No
	ANCLAJE	Mecánico atornillada

VIDRIOS FIJOS	Cantidad	2
Templado 8mm		

TERMINACIÓN	Aluminio natural	
-------------	------------------	--

TODAS LAS MEDIDAS SE RECTIFICARÁN EN OBRA.



UBICACIÓN: SALA REUNIÓN GRANDE

	MATERIAL	Perfil de aluminio tipo "U"
MARCO	CONTRAMARCO	No
	ANCLAJE	Mecánico atornillada

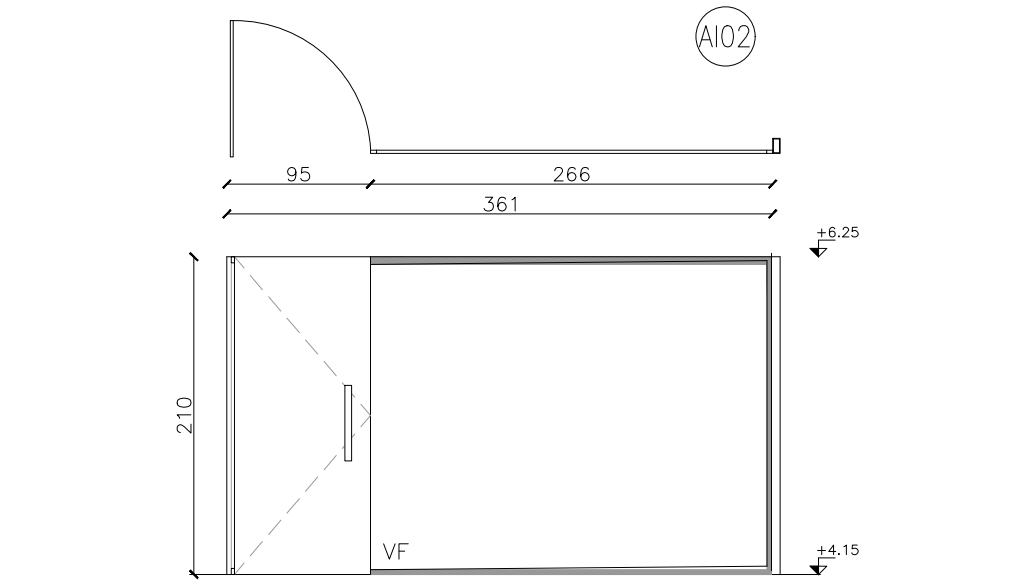
	CANTIDAD	1
HOJA	MOVIMIENTO	Batiente tipo blindex
	MATERIAL	Vidrio templado 10mm

	MOVIMIENTO	Bisagras marca DORMA sujeta a tubular de aluminio
HERRAJE	MANIOBRA	Barral de acero inox.
	CIERRE	Cerradura marca DORMA

VIDRIOS FIJOS	Cantidad	1
Templado 10mm		

TERMINACIÓN	Aluminio natural	
-------------	------------------	--

TODAS LAS MEDIDAS SE RECTIFICARÁN EN OBRA.  
COTIZAR OPCIÓN BISAGRAS MARCA DORMA QUE INCLUYA SISTEMA DE CIERRE  
LLEVARÁ LÁMINA ADHERIDA SEGÚN DETALLE



UBICACIÓN: SALA CHICA 1

	MATERIAL	Perfil de aluminio tipo "U"
MARCO	CONTRAMARCO	No
	ANCLAJE	Mecánico atornillada

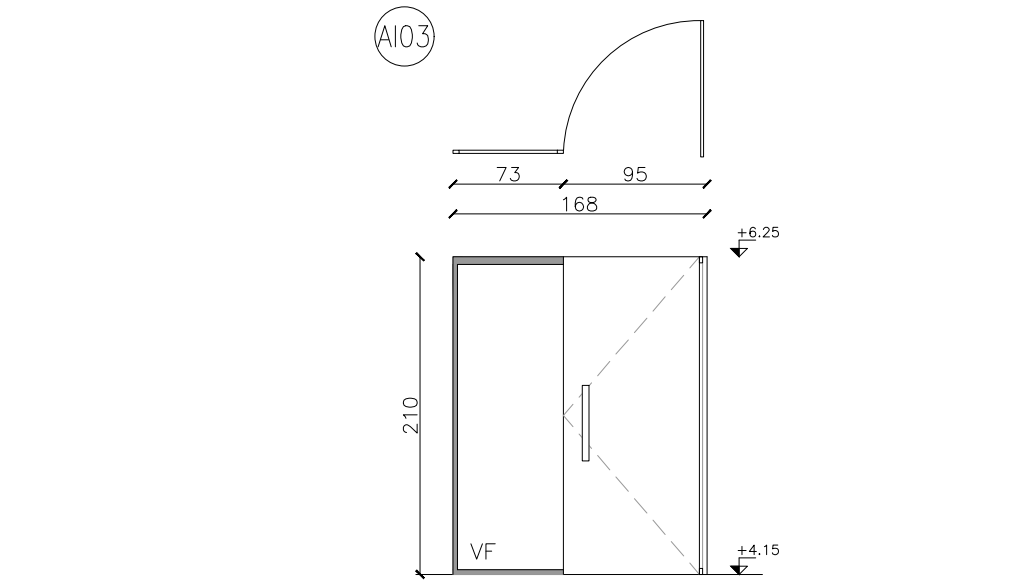
	CANTIDAD	1
HOJA	MOVIMIENTO	Batiente tipo blindex
	MATERIAL	Vidrio templado 10mm

	MOVIMIENTO	Bisagras marca DORMA sujeta a tubular de aluminio
HERRAJE	MANIOBRA	Barral de acero inox.
	CIERRE	Cerradura marca DORMA

VIDRIOS FIJOS	Cantidad	1
Templado 10mm		

TERMINACIÓN	Aluminio natural	
-------------	------------------	--

TODAS LAS MEDIDAS SE RECTIFICARÁN EN OBRA.  
COTIZAR OPCIÓN BISAGRAS MARCA DORMA QUE INCLUYA SISTEMA DE CIERRE  
LLEVARÁ LÁMINA ADHERIDA SEGÚN DETALLE



UBICACIÓN: OFICINA 1

	MATERIAL	Perfil de aluminio tipo "U"
MARCO	CONTRAMARCO	No
	ANCLAJE	Mecánico atornillada

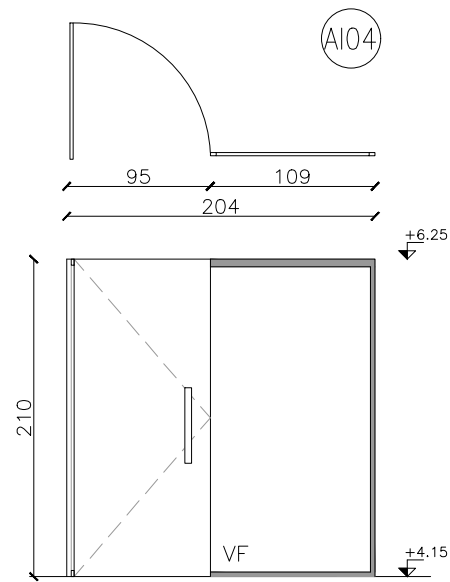
	CANTIDAD	1
HOJA	MOVIMIENTO	Batiente tipo blindex
	MATERIAL	Vidrio templado 10mm

	MOVIMIENTO	Bisagras marca DORMA sujeta a tubular de aluminio
HERRAJE	MANIOBRA	Barral de acero inox.
	CIERRE	Cerradura marca DORMA

VIDRIOS FIJOS	Cantidad	1
Templado 10mm		

TERMINACIÓN	Aluminio natural	
-------------	------------------	--

TODAS LAS MEDIDAS SE RECTIFICARÁN EN OBRA.  
COTIZAR OPCIÓN BISAGRAS MARCA DORMA QUE INCLUYA SISTEMA DE CIERRE  
LLEVARÁ LÁMINA ADHERIDA SEGÚN DETALLE



UBICACIÓN: OFICINA 4

CANTIDAD: 4

	MATERIAL	Perfil de aluminio tipo "U"
MARCO	CONTRAMARCO	No
	ANCLAJE	Mecánico atornillada

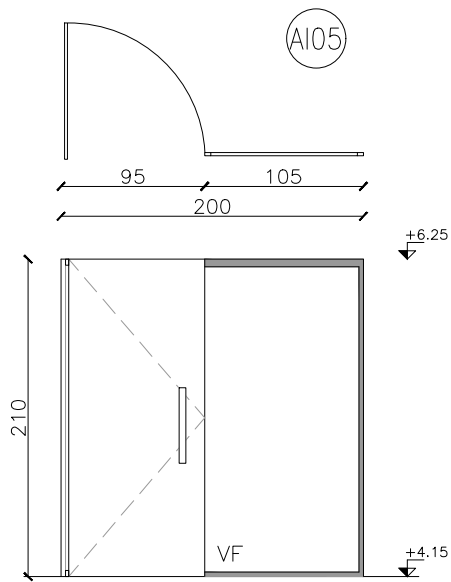
	CANTIDAD	1
HOJA	MOVIMIENTO	Batiente tipo blindex
	MATERIAL	Vidrio templado 10mm

	MOVIMIENTO	Bisagras marca DORMA sujeta a tubular de aluminio
HERRAJE	MANIOBRA	Barral de acero inox.
	CIERRE	Cerradura marca DORMA

VIDRIOS FIJOS	Cantidad	1
Templado 10mm		

TERMINACIÓN	Aluminio natural	
-------------	------------------	--

TODAS LAS MEDIDAS SE RECTIFICARÁN EN OBRA.  
COTIZAR OPCIÓN BISAGRAS MARCA DORMA QUE INCLUYA SISTEMA DE CIERRE  
LLEVARÁ LÁMINA ADHERIDA SEGÚN DETALLE



UBICACIÓN: OFICINA 5

	MATERIAL	Perfil de aluminio tipo "U"
MARCO	CONTRAMARCO	No
	ANCLAJE	Mecánico atornillada

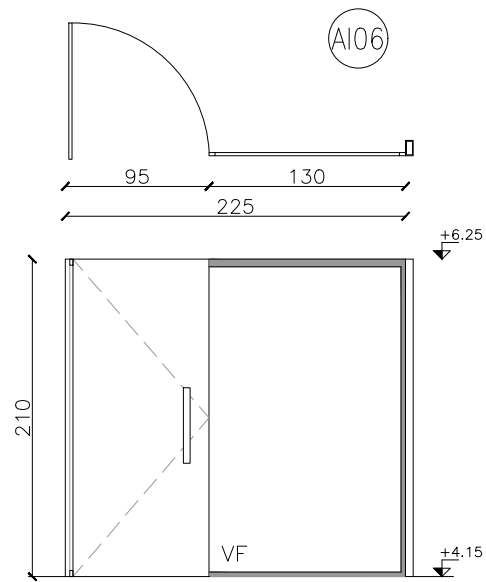
	CANTIDAD	1
HOJA	MOVIMIENTO	Batiente tipo blindex
	MATERIAL	Vidrio templado 10mm

	MOVIMIENTO	Bisagras marca DORMA sujeta a tubular de aluminio
HERRAJE	MANIOBRA	Barral de acero inox.
	CIERRE	Cerradura marca DORMA

VIDRIOS FIJOS	Cantidad	1
Templado 10mm		

TERMINACIÓN	Aluminio natural	
-------------	------------------	--

TODAS LAS MEDIDAS SE RECTIFICARÁN EN OBRA.  
COTIZAR OPCIÓN BISAGRAS MARCA DORMA QUE INCLUYA SISTEMA DE CIERRE  
LLEVARÁ LÁMINA ADHERIDA SEGÚN DETALLE



UBICACIÓN: SALA CHICA 4 Y 5

CANTIDAD: 2

	MATERIAL	Perfil de aluminio tipo "U"
MARCO	CONTRAMARCO	No
	ANCLAJE	Mecánico atornillada

	CANTIDAD	1
HOJA	MOVIMIENTO	Batiente tipo blindex
	MATERIAL	Vidrio templado 10mm

	MOVIMIENTO	Bisagras marca DORMA sujeta a tubular de aluminio
HERRAJE	MANIOBRA	Barral de acero inox.
	CIERRE	Cerradura marca DORMA

VIDRIOS FIJOS	Cantidad	1
Templado 10mm		

TERMINACIÓN	Aluminio natural	
-------------	------------------	--

TODAS LAS MEDIDAS SE RECTIFICARÁN EN OBRA.  
COTIZAR OPCIÓN BISAGRAS MARCA DORMA QUE INCLUYA SISTEMA DE CIERRE  
LLEVARÁ LÁMINA ADHERIDA SEGÚN DETALLE

UTEC

Universidad Tecnológica

ANTERPROYECTO

Oficinas UTEC en Los Robles

Sede Central Montevideo

UBICACIÓN

LATU - Edificio Los Robles

Av. Italia 6201

LÁMINA

ALBAÑILERÍA

PLANILLA DE ABERTURAS

ESCALA

1:100

FECHA

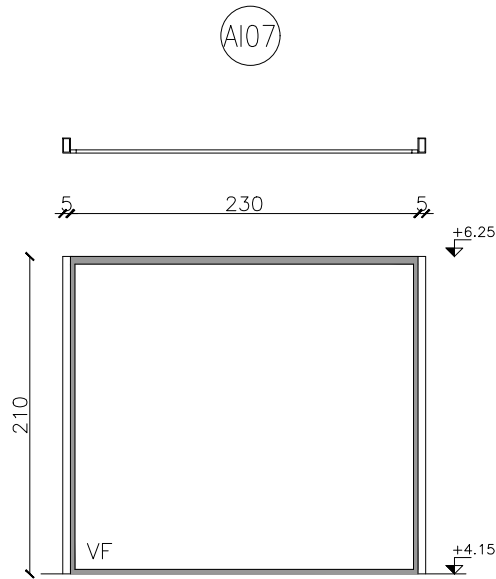
MAYO 2020

ÍNDICE

A

LÁMINA

10



UBICACIÓN: SALA IMPRESIÓN

	MATERIAL	Perfil de aluminio tipo "U"
MARCO	CONTRAMARCO	No
	ANCLAJE	Mecánico atornillada

	CANTIDAD	1
HOJA	MOVIMIENTO	Batiente tipo blindex
	MATERIAL	Vidrio templado 10mm

	MOVIMIENTO	
HERRAJE	MANIOBRA	
	CIERRE	

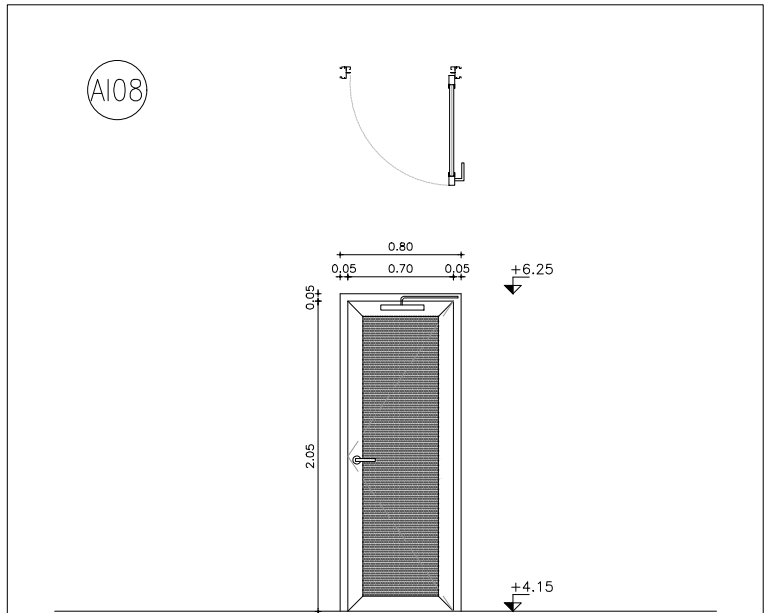
VIDRIOS FIJOS	Cantidad	1
Templado 10mm		

TERMINACIÓN	Aluminio natural
-------------	------------------

TODAS LAS MEDIDAS SE RECTIFICARÁN EN OBRA.

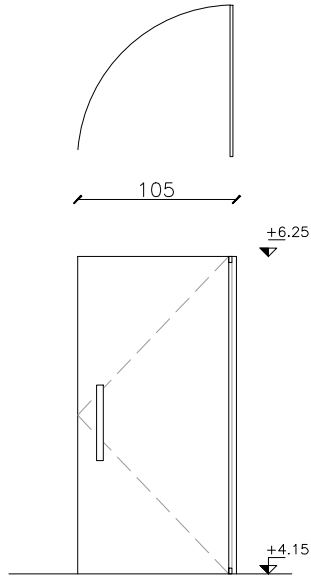
COTIZAR OPCIÓN BISAGRAS MARCA DORMA QUE INCLUYA SISTEMA DE CIERRE

LLEVARÁ LÁMINA ADHERIDA SEGÚN DETALLE



TIPO	AL08	CANTIDAD	3	UBICACION	DEPÓSITO, SALA DE RACKS
MARCO		MATERIAL	Aluminio Serie Gala		
		CONTRAMARCO	No		
		ANCLAJE	Mecánico (tornillado)		
PREMARCO			No		
HOJA		CANTIDAD	1		
		MOVIMIENTO	1 batiente		
		MATERIAL	ESTRUCTURA	Serie Gala 66	
HERRAJE		MOVIMIENTO	bisagra Bridge 2 AGG1517 (gris) cantidad 5 p/hoja		
		MANIOBRA	Manija Supermaster AGG6604, ambos lados		
		CIERRE	Cierre hidráulico		
MDF		Placa MDF enchapado melamínico e=18mm, línea Colores, color: gris grafito			
TERMINACION		Color anodizado natural			
OBSERVACIONES		=			
Todos las medidas se rectificarán en obra					

Todas las medidas se rectificarán en obra



UBICACIÓN: OFICINA 2

	MATERIAL	—
MARCO	CONTRAMARCO	No
	ANCLAJE	Mecánico atornillada

	CANTIDAD	1
HOJA	MOVIMIENTO	Batiente tipo blindex
	MATERIAL	Vidrio templado 10mm

	MOVIMIENTO	Bisagras marca DORMA sujeta a tubular de aluminio
HERRAJE	MANIOBRA	Barra de acero inox.
	CIERRE	Cerradura marca DORMA

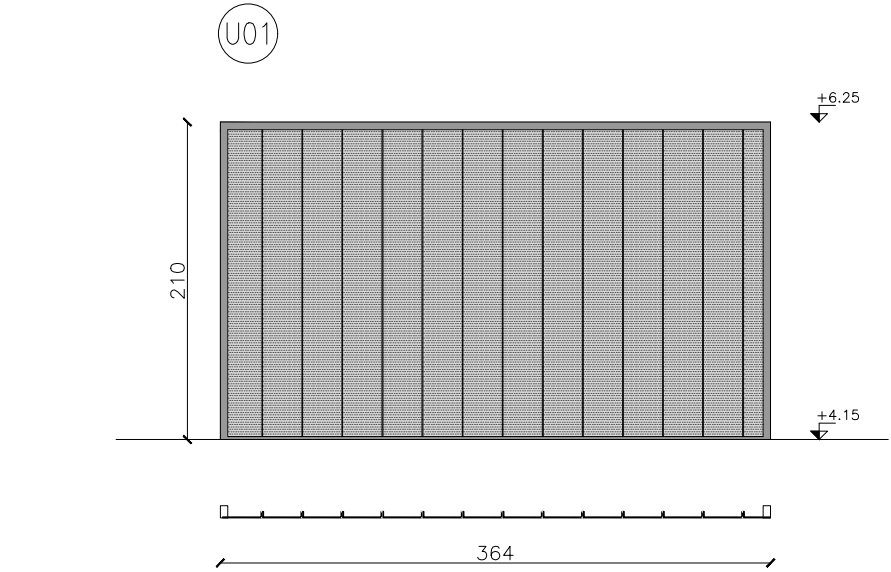
VIDRIOS FIJOS	Cantidad	1
Templado 10mm		

TERMINACIÓN	Aluminio natural
-------------	------------------

TODAS LAS MEDIDAS SE RECTIFICARÁN EN OBRA.

COTIZAR OPCIÓN BISAGRAS MARCA DORMA QUE INCLUYA SISTEMA DE CIERRE

LLEVARÁ LÁMINA ADHERIDA SEGÚN DETALLE



UBICACIÓN: OFICINA DEL CONSEJO

	MATERIAL	Perfil aluminio anodizado con perfil PVC inserto dentro
MARCO	CONTRAMARCO	No
	ANCLAJE	Mecánico atornillada

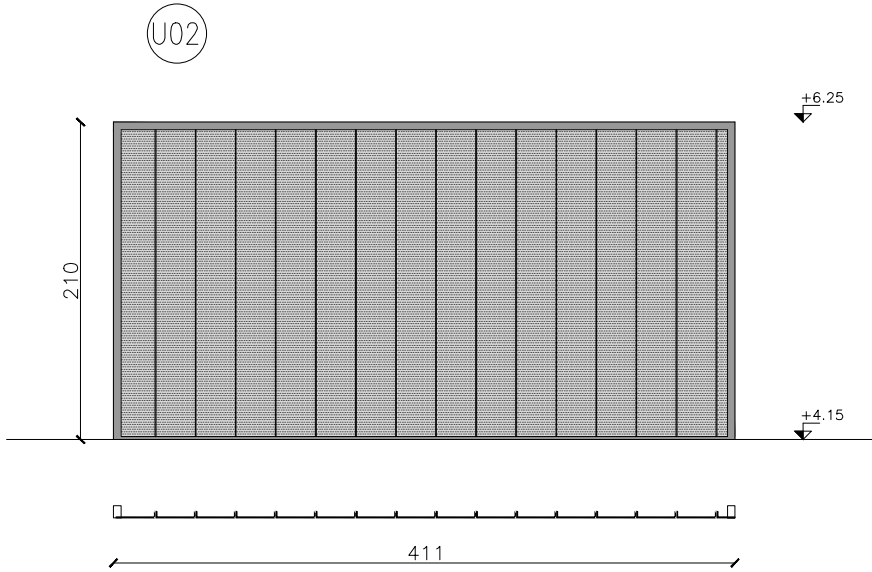
	CANTIDAD	14 paños
HOJA	DIMENSION	262mm ancho exterior, 41mm de ala, 2100mm alto
	MATERIAL	U-glass

U-GLOSS
Templado esmerilado 6mm

TERMINACIÓN Aluminio natural
------------------------------

OBSERVACIONES Sellador de silicona entre vidrios, estructura y perfiles
---

TODAS LAS MEDIDAS SE RECTIFICARÁN EN OBRA.  
COTIZAR OPCIÓN BISAGRAS MARCA DORMA QUE INCLUYA SISTEMA DE CIERRE  
LLEVARÁ LÁMINA ADHERIDA SEGÚN DETALLE



UBICACIÓN: SALA CHICA 3

	MATERIAL	Perfil aluminio anodizado con perfil PVC inserto dentro
MARCO	CONTRAMARCO	No
	ANCLAJE	Mecánico atornillada

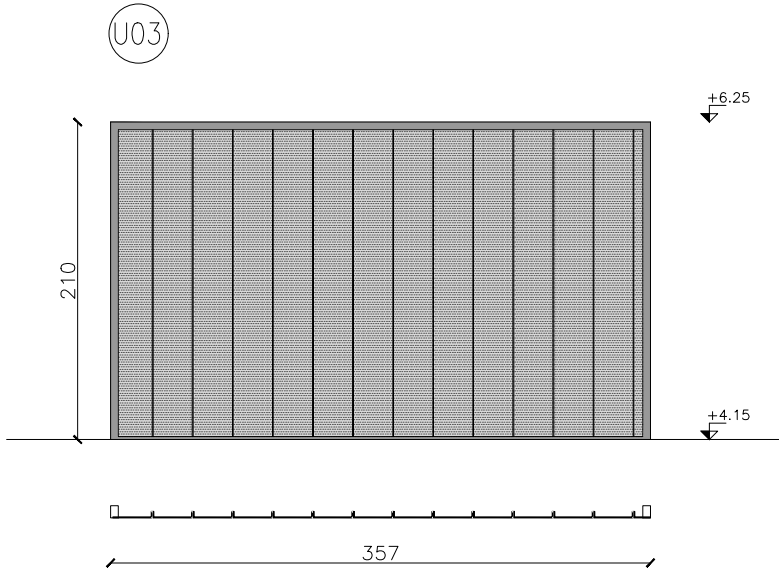
	CANTIDAD	16 paños
HOJA	DIMENSION	262mm ancho exterior, 41mm de ala, 2100mm alto
	MATERIAL	U-glass

U-GLOSS
Templado esmerilado 6mm

TERMINACIÓN Aluminio natural
------------------------------

OBSERVACIONES Sellador de silicona entre vidrios, estructura y perfiles
---

TODAS LAS MEDIDAS SE RECTIFICARÁN EN OBRA.  
COTIZAR OPCIÓN BISAGRAS MARCA DORMA QUE INCLUYA SISTEMA DE CIERRE  
LLEVARÁ LÁMINA ADHERIDA SEGÚN DETALLE



UBICACIÓN: SALA CHICA 4 Y 5

CANTIDAD: 2

	MATERIAL	Perfil aluminio anodizado con perfil PVC inserto dentro
MARCO	CONTRAMARCO	No
	ANCLAJE	Mecánico atornillada

	CANTIDAD	14 paños
HOJA	DIMENSION	262mm ancho exterior, 41mm de ala, 2100mm alto
	MATERIAL	U-glass

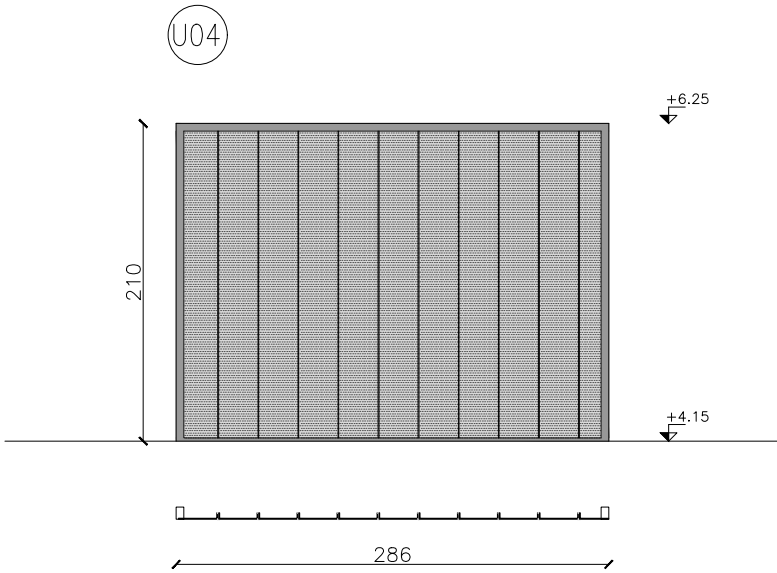
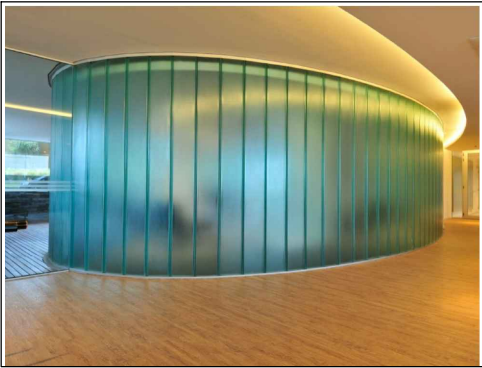
U-GLOSS
Templado esmerilado 6mm

TERMINACIÓN Aluminio natural
------------------------------

OBSERVACIONES Sellador de silicona entre vidrios, estructura y perfiles
---

TODAS LAS MEDIDAS SE RECTIFICARÁN EN OBRA.  
COTIZAR OPCIÓN BISAGRAS MARCA DORMA QUE INCLUYA SISTEMA DE CIERRE  
LLEVARÁ LÁMINA ADHERIDA SEGÚN DETALLE

IMAGEN REFERENCIA U-GLASS



UBICACIÓN: KITCHENETTE

	MATERIAL	Perfil aluminio anodizado con perfil PVC inserto dentro
MARCO	CONTRAMARCO	No
	ANCLAJE	Mecánico atornillada

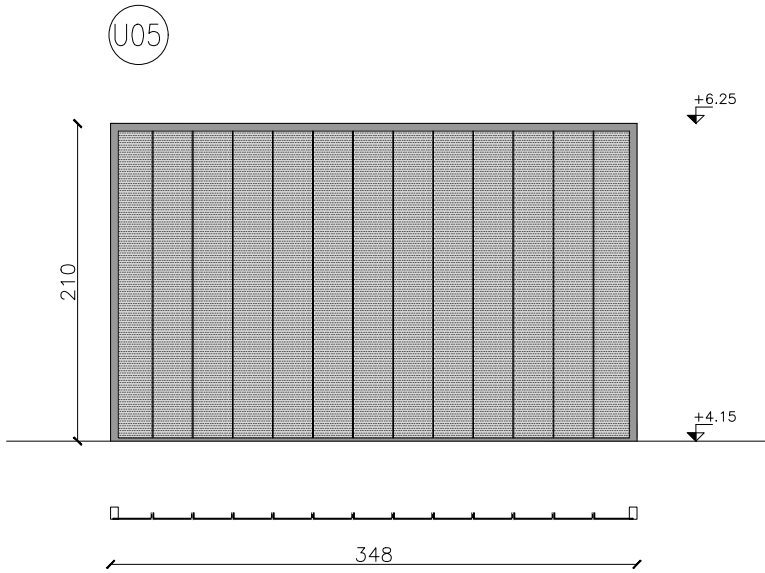
	CANTIDAD	11 paños
HOJA	DIMENSION	262mm ancho exterior, 41mm de ala, 2100mm alto
	MATERIAL	U-glass

U-GLOSS
Templado esmerilado 6mm

TERMINACIÓN Aluminio natural
------------------------------

OBSERVACIONES Sellador de silicona entre vidrios, estructura y perfiles
---

TODAS LAS MEDIDAS SE RECTIFICARÁN EN OBRA.  
COTIZAR OPCIÓN BISAGRAS MARCA DORMA QUE INCLUYA SISTEMA DE CIERRE  
LLEVARÁ LÁMINA ADHERIDA SEGÚN DETALLE



UBICACIÓN: SALA CHICA 1

	MATERIAL	Perfil aluminio anodizado con perfil PVC inserto dentro
MARCO	CONTRAMARCO	No
	ANCLAJE	Mecánico atornillada

	CANTIDAD	13 paños
HOJA	DIMENSION	262mm ancho exterior, 41mm de ala, 2100mm alto
	MATERIAL	U-glass

U-GLOSS
Templado esmerilado 6mm

TERMINACIÓN Aluminio natural
------------------------------

OBSERVACIONES Sellador de silicona entre vidrios, estructura y perfiles
---

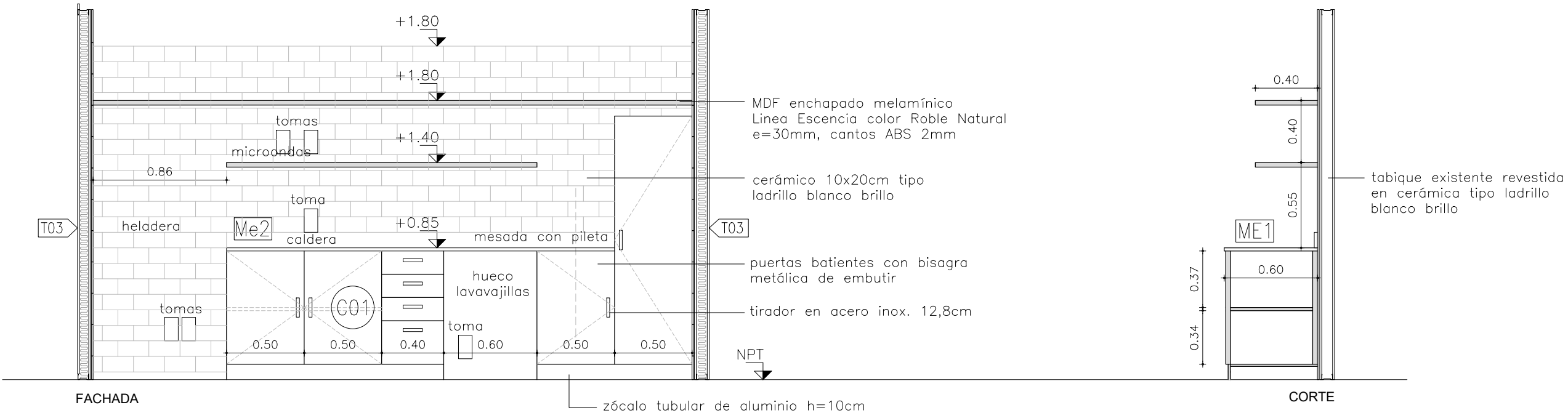
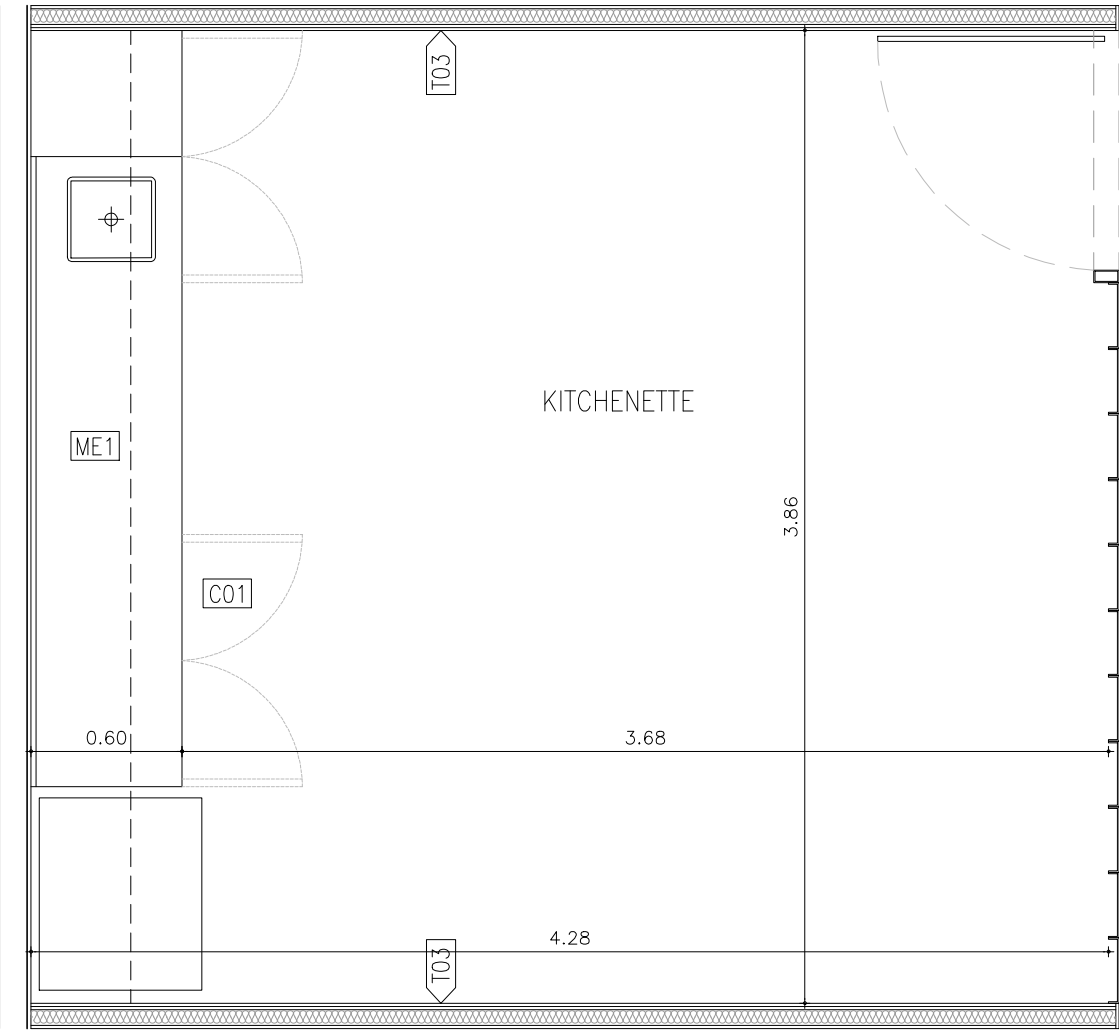
TODAS LAS MEDIDAS SE RECTIFICARÁN EN OBRA.  
COTIZAR OPCIÓN BISAGRAS MARCA DORMA QUE INCLUYA SISTEMA DE CIERRE  
LLEVARÁ LÁMINA ADHERIDA SEGÚN DETALLE



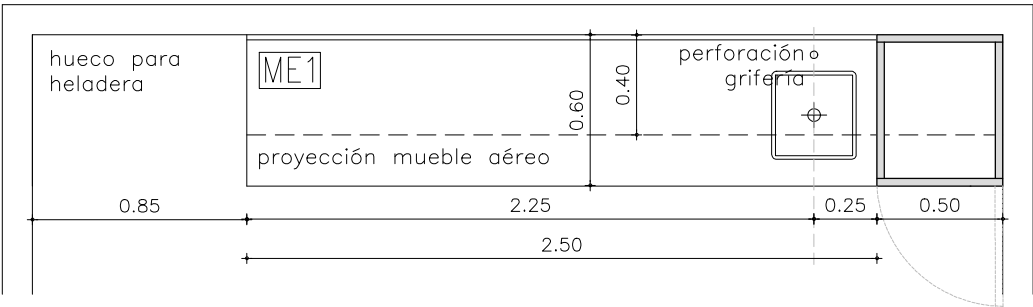
C01

TIPO	C01	CANTIDAD	1
UBICACIÓN	CAFETERÍA		
MARCO	CEDRIÑO	TERMINACIÓN	MDF ENCHAPADO MELAMÍNICO COLOR ROBLE NATURAL
MOVIMIENTO	BATIENTE CON BISAGRA EMBUTIDA		
CIERRE	TIRADOR METÁLICO		
OBS.	TODAS LAS MEDIDAS SE RECTIFICARÁN EN OBRA		

PLANTA KITCHENETTE



PLANTA



ME1

Mesada	silestone color white storm suede	Cantidad 1
Piletas	acero inoxidable Johnson O 340L Ø34cm	Cantidad 1
Grifería	de corte automático marca Docol	
Altura	85cm sobre NPT	
Zócalo	silestone color white storm suede h=10cm	

observaciones: todas las medidas se rectificarán en obra

IMAGEN REFERENCIA PARA CERÁMICA TIPO LADRILLO Y ESTANTES VISTOS



