

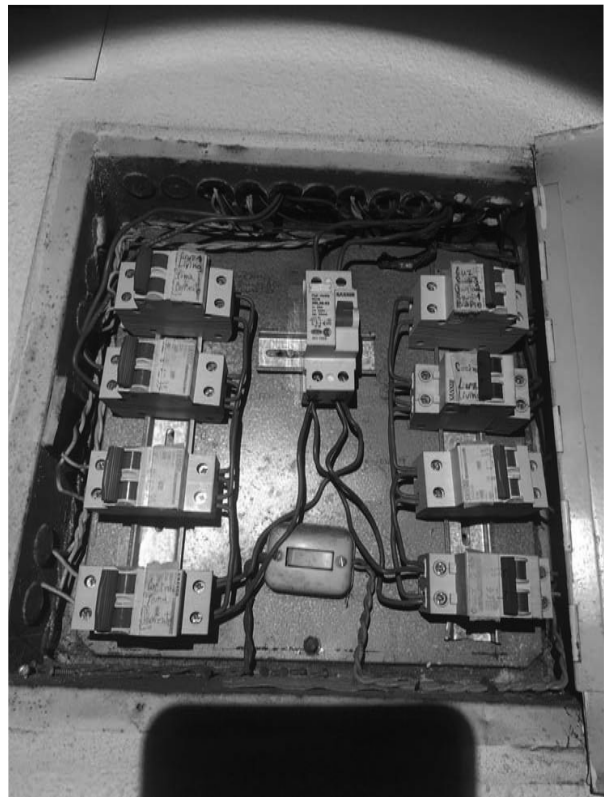
Fecha:	24/1/2020	Inspector:	arqu. Pablo Genta
Departamento:	MONTEVIDEO	Localidad:	MONTEVIDEO
Padrón:	426433	I.D.:	37403
Block:	CH - 4	Unidad:	202
Expediente:	10244/2019	C.H.	70
Dirección:		PASAJE VECINAL 4460	

ACCESO





COCINA





ESTAR - COMEDOR





DORM. 1



DORM. 2





DORM. 3







Fecha:	24/2/2020	Inspector:	Arq. Pablo Gentá
Departamento:	MONTEVIDEO	Localidad:	MONTEVIDEO
Padrón:	426433	I.D.:	37403
Block:	CH (4)	Unidad:	202
Expediente:	10244/2019	C.H.	70
Dirección:	VERA 2702		

**MEMORIA PARTICULAR****PRUEBAS SANITARIAS:**

Empresa	Fecha	Descripción	Cantidad	Descripción	Cantidad
<b>Local</b>	<b>Pierde</b>	<b>No pierde</b>			
		Estar	1	Dormitorios	3
		Comedor	1	Baños	1
Abastecimiento cocina		Estar comedor	0	Toilette	0
Abastecimiento baño		Cocina	1	Terraza	0
Desagüe cocina		Terraza Servicio	0	Garage	0
Desagüe baño		Patio	0	Otros	0

**TIPOLOGIA:**

1 - HORMIGÓN ARMADO			
Rubro	Unidad	Cantidad	Descripción
Vigas	m3		
Pilares	m3		
Losas	m3		
Otros	m3		

2 - ALBANILERIA			
Rubro	Unidad	Cantidad	Descripción
Demoliciones	m2	4	Tapeado de ventana de cocina y estar
	m2	1,7	Muro divisorio terraza-cocina
	m2	10,6	Baldosas de muros cocina
	m2	11,5	Azulejo existente en muros del baño.
	m2	3	Baldosas monolíticas existentes del baño.
Limpieza previa			
Contrapiso de hormigón	m2		
Muros de ticholos	m2		
Muros de ladrillos	m2		
Tabiques de yeso	m2		
Revoque muros	m2		
Revoque cielorrasos	m2		
Impermeabilización	m2	1,2	pintura impermeable gris en piso de terraza.
Facerit	m2		
Fisuras	ml	1	en cielorraso sobre puerta de acceso.
Cielorrasos	m2		
Piso calcareo	m2		
Piso monolítico	m2	30	Piso existente limpieza + pulido + cristalizado.
Piso cerámico	m2	3	Cerámica 30 x 30 en baño.
Piso parquet	m2	37	Pulido y plastificado. Pegar piezas sueltas, 10 aprox.
Piso flotante			
Zócalos	ml	76	Limpieza y barnizado de zócalos existentes de madera
	ml	15	Nuevos zócalos de madera en dorm. 3 y 2 metros en estar
Revestimiento cocina	m2	3	Blanco mate, 60 x 30 horizontal. Según MCG.
Revestimiento baño	m2	11,5	Blanco mate, 60 x 30 horizontal. Según MCG.
Pintura muros	m2	198	Del tipo Incalex lavable según MCG ítem 1.4
Pintura cielorrasos	m2	72	según MCG ítem 1.4
	<b>Cant.</b>	<b>Medida</b>	
Esmalte sintético satinado	7	0,75 x 2,05	Hojas y marcos de puertas. Color blanco matado.
Esmalte sintético/Barniz			
Esmalte sintético/Barniz			
	<b>Cant.</b>	<b>Medida</b>	
Mesadas	1	1,5 x 0,52	Mesada nueva de granito gris. Pileta acero inox, profundidad 18 cm.
	<b>Cant.</b>	<b>Medida</b>	
Mueble cocina	1	1,5 x 0,52	2 puertas y 4 cajones (riel de rodamiento metálico 100% apertura), en MDF mel. blanco.
Varios	1	1,3 x 0,15	Listón de mármol para ducha

**3 - INSTALACION SANITARIA**

Rubro	Unidad	Cantidad	Descripción
Cámaras			
Desagües	U	1	Baño Sustitución de desagües existentes hasta bajada.
	U	1	Cocina - Sustitución desagües
	U	1	Terraza - Desague de piso y lavarropas.

Suministro de agua	U	1	Sustitución de ab. existente en baño.	
	U	1	Sustitución de abastecimiento existente en cocina	
	U	1	Nuevo abastecimiento lavarropas en terraza.	
Aparatos y Accesorios	U	1	Lavabo	
	U	1	Inodoro	
	U	1	Bidet	
	U	1	Portarrollo, percha, toallero	
Grifería	U	1	Monocomando ducha, lavabo, bidet	
	U	1	Monocomando cocina	
Colillas				
Otros				
4 - INSTALACION ELECTRICA				
Rubro	Unidad	Cantidad	Descripción	
Tablero	U	1	Suministro contador-firma técnica	
Llaves térmicas	U	6		
Llave diferencial	U	1		
Tímbre	U	1		
Enhebrado	m	342	TC 2 mm, luz 1 mm	
Llaves				
			Agregar, en cocina, 1 para extractor, 1 sobre mesada con llave bipolar, 1 en muro opuesto a mesada con llave bipolar. 1 en terraza para lavarropas. 1 por dormitorio en muro opuesto al actual. 1 en baño con llave bipolar. En estar, 1 en muro del tablero, 1 en muro opuesto al actual.	
Tomas	U	9		
Portalámparas				
Plaquetas	U	9		
Teléfono	U	1	Enhebrado	
Portero				
Extractor cocina	U	1	Extractor cocina, 25 cm de diametro exterior, persiana de sobrepresión incorporada, rejas de seguridad en aspiración y descarga.	
5 - ABERTURAS Y PROTECCIONES				
Rubro	Cant.	Tipo	Medida	Descripción
Aberturas interiores (ajustes)				
Aberturas exteriores (ajustes)				
Aberturas interiores (nuevas)	2	Madera	0,75 x 2,05	Puerta de baño y cocina
Aberturas exteriores (nuevas)	1	Alum.	1,40 x 2,40	Salida a terraza. Corrediza hasta 2,05, con paño fijo superior.
	1	Alum.	2,13 x 1,00	Estar. 1 paño fijo + 2 corredizos.
	2	Alum.	2,55 x 1,00	Dormitorio 1 y 2. Corrediza 2 hojas.
	1	Alum.	3,10 x 1,00	Dormitorio 3. 1 paño fijo + 2 corredizos.
Postigones (nuevos)				
Rejas	1	Metal.	0,80 x 2,05	Reja en puerta acceso con 2 cerrojos.
Vidrios	1		0,7 x 0,4	Sustituir vidrio de puerta cocina.
Mirilla				
6 - HERRAJES				
Rubro	Unidad	Cantidad	Descripción	
Cerradura de seguridad				
Pomos con llavín	U	6	según memoria	
Otros				
7 - LIMPIEZA		General		