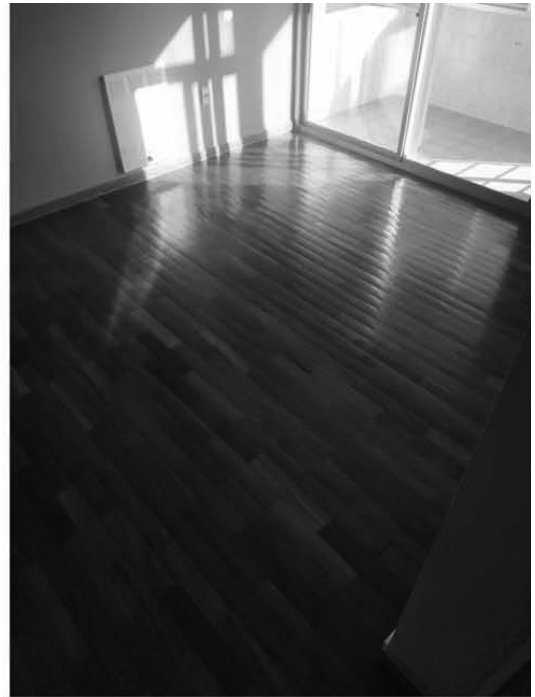


Fecha:	24/1/2020	Inspector:	arqu. Pablo Genta
Departamento:	MONTEVIDEO	Localidad:	MONTEVIDEO
Padrón:		I.D.:	91585
Block:	D	Unidad:	1203
Expediente:	2019-68-1-009903	C.H.	
Dirección:	AV. ITALIA 2533		



ESTAR



ESTAR



PASILLO



PASILLO



DORM. 1



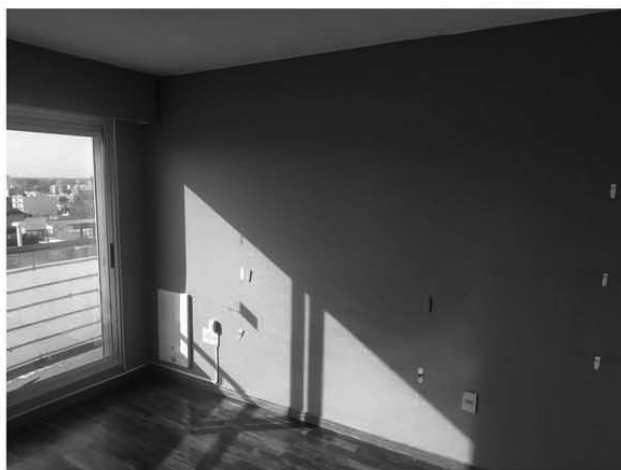
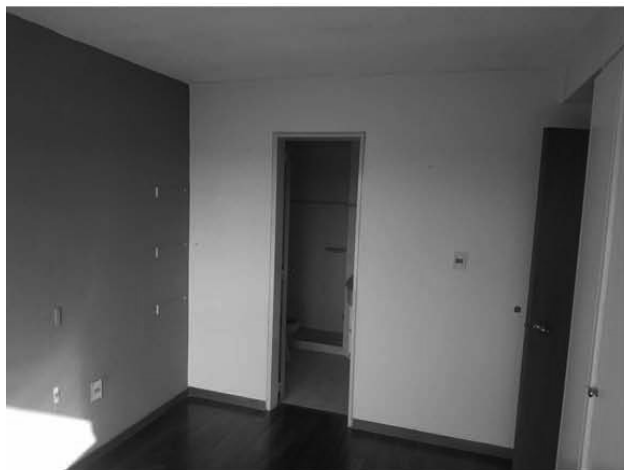
DORM. 1



DORM. 1



DORM. 1



DORM. 2



BAÑO. 1



COCINA



BAÑO 2



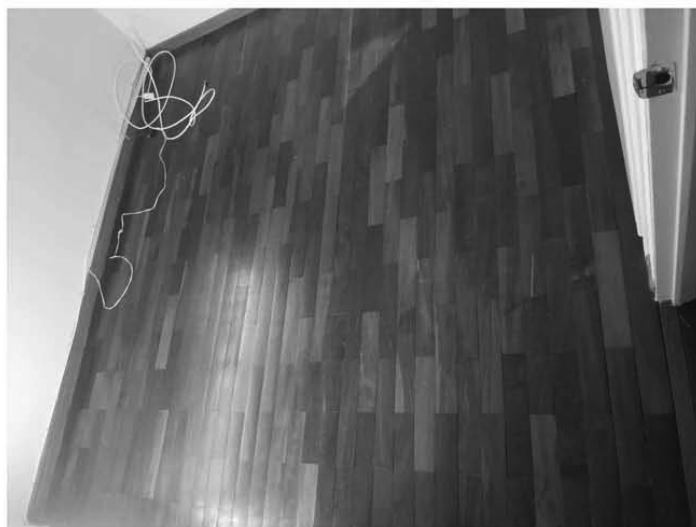
PISO DORM. 2



PISO DORM. 2



PISO PASILLO



PISO DORM. 1



DTO PROGRAMAS SOBRE STOCK
AREA DE PROGRAMAS HABITACIONALES

Fecha:	24/1/2020	Inspector:	Arq. Pablo Genta
Departamento:	MONTEVIDEO	Localidad:	MONTEVIDEO
Padrón:		I.D.:	91585
Block:	D	Unidad:	1203
Expediente:	2019-68-1-009903	C.H.	
Dirección:	AV. ITALIA 2533		

MEMORIA PARTICULAR

SE EXIGIRÁ EL CUMPLIMIENTO DEL "PLIEGO DE CONDICIONES PARA EL LLAMADO A EMPRESAS CON EL OBJETO DE REFACCION DE INMUEBLES" Y DE LOS AGREGADOS O DIFERENCIAS MENCIONADOS AQUÍ.

PRUEBAS SANITARIAS:

TIPOLOGIA:

Empresa	Fecha	Descripción	Cantidad	Descripción	Cantidad
		Estar	0	Dormitorios	2
Local	Pierde	No pierde		Baños	2
Abastecimiento cocina			Estar comedor	Toilette	0
Abastecimiento baño			Cocina	Terraza	1
Desagüe cocina			Terraza Servicio	Garage	0
Desagüe baño			Patio	Otros	0
2 - ALBANILERIA					
Rubro	Unidad	Cantidad	Descripción		
Demoliciones	U				
Impermeabilización	m2				
Facerit	m2	7	Enduido en muro de cocina		
Fisuras	ml				
Piso monolítico	m2				
Piso cerámico	m2				
Piso parquet	m2	36	Pulido y plastificado mate o semibrillo.		
Piso flotante	m2				
Zócalos	ml				
Revestimiento cocina	m2				
Revestimiento baño	m2				
Pintura muros	m2	44	Cocina y dormitorios y baños, tipo Incalex lavable gris claro (blanco entonado).		
	m2	25	tipo Incalex lavable rosa claro en estar		
	m2	21	tipo Incalex lavable rosa en estar y distribuidor		
Mantener colores originales	m2	10	tipo Incalex lavable verde seco en dormitorio 2.		
Pintura cielorrasos	m2	54	Según MCG ítem 1.4		
	Cant.	Medida			
Esmalte sintético satinado	U	1,40x2,10	Reja y puerta reja de salida a terraza de servicio. Color gris claro.		
Esmalte sintético satinado					
	Cant.	Medida			
Mesadas					
	Cant.	Medida			
Mueble cocina					
Varios	1	U	Dorm. 1. El recojedor de la cortina anda mal, arreglar o sustituir.		
	1	U	Dorm. 1. Corregir cierre de puertas del armario, desplomadas al cerrar.		
			Baño 1. Despegar pastillas y limpiar espejo		
			Baño 1. Agregar manija de sujeción en ducha a efector de cubrir las perforaciones.		
			Baño 1. Sustituir estantes y lateral de melaminico del mueble de bacha.		
			Baño 1. Sustituir tapa de sistema.		
			Dorm. 2. Sustituir pomos de puertas del guardarropas y ajustar cierre. Pases en estantes.		
			Enductar cable.		
			Dorm. 2. Reparar puerta del baño rayada.		
			Baño 2. Reparar o sustituir piezas de melaminico cascadas en mueble de bacha.		
			Baño 2. Sustituir tapa de sistema.		
			Baño 2. Agregar manija de sujeción en ducha a efector de cubrir las perforaciones.		
			Baño 2. Pastina en perforaciones de mampara ducha.		
			Baño 2. Nueva roseta de ducha.		
			NBaño 2. Nueva tapa para caja sifonada.		
			Cocina. Reparar o sustituir lateral de mueble aereo.		

3 - INSTALACION SANITARIA				
Rubro	Unidad	Cantidad	Descripción	
Cámaras				
Desagües				
Suministro de agua				
Aparatos y Accesorios				
Grifería	U	2	Sustituir llaves de paso en baños.	
Colillas				
Otros				
4 - INSTALACION ELECTRICA				
Rubro	Unidad	Cantidad	Descripción	
Tablero				
Llaves térmicas				
Llave diferencial				
Tímbre				
Enhebrado				
Llaves				
Tomas (reemplazar existentes)	U	1	embutir cableado por cocina de toma de aire acondicionado del estar	
Tomas (nuevos)				
Portalámparas (reemplazar)				
Plaquetas				
Teléfono				
Portero				
Extractor cocina				
5 - ABERTURAS Y PROTECCIONES				
Rubro	Cant.	Tipo	Medida	Descripción
Aberturas interiores (ajustes)				
Aberturas exteriores (ajustes)				
Aberturas interiores (nuevas)				
Aberturas exteriores (nuevas)				
Rejas				
Vidrios				
Mirilla				
6 - HERRAJES				
Rubro	Unidad	Cantidad	Descripción	
Cerradura de seguridad				
Pomos con llavín				
Otros				
7 - LIMPIEZA		General		