

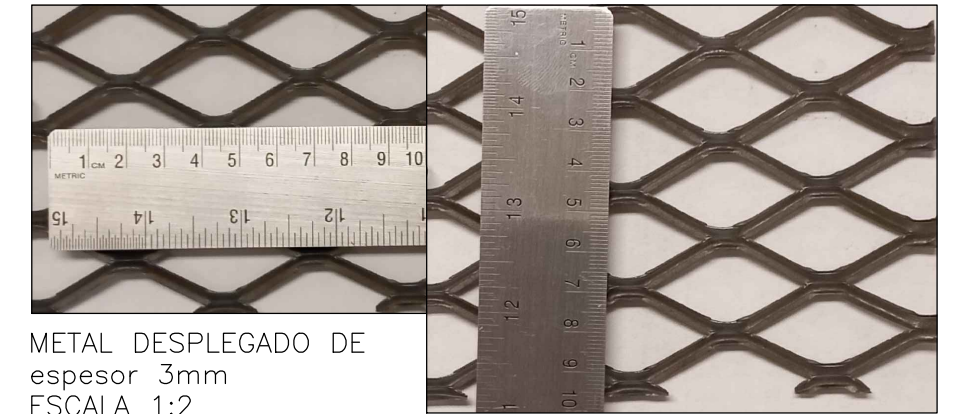
REFUERZO DE PERFIL "T" DE
HIERRO DE 1" x 1/8" (SE SUELDA EN
LA PARTE INTERIOR DE LA HOJA).

REFUERZOS DE PERFILES "T" DE
HIERRO DE 1" x 1/8" (SE SUELDAN
EN LA PARTE INTERIOR DE LA
HOJA).

VERTICAL PLANCHUELA DE HIERRO
DE 1" y 1/4" espesor 1/8".

NUEVA HOJA FIJA CON MALLA DE
METAL DESPLEGADO. MARCO PERFIL
DE HIERRO 1 1/4" espesor 1/8,
SOLDADA A TUBO EXISTENTE DE
0.05x0.05m

COMPLEMENTO DE NUEVA HOJA
EN MALLA DE METAL DESPLEGADO,
CON MARCO PERFIL DE HIERRO "L"
1 1/4", espesor 1/8", SOLDADO EN LA
PARTE INFERIOR DE HOJA DE
PUERTA EXISTENTE (SOLDADURA
CONTINUA).



METAL DESPLEGADO DE
espesor 3mm
ESCALA 1:2

MARCO PERFIL DE HIERRO
"L" 1 1/4", espesor 1/8".

SOLDADURA CORDON
CONTINUO

SOPORTE CUBIERTA,
TUBULAR 0.05x0.05m

DETALLE 1 - ESCALA 1:2

SOLDADURA CORDON
CONTINUO

MARCO PERFIL DE HIERRO
"L" 1 1/4", EXISTENTE
SOLDADURA CORDON
CONTINUO

PUERTA EXISTENTE
BATIENTE, DE CHAPA
DOBLADA 1.30x1.12m

DETALLE 2 - ESCALA 1:2

SOLDADURA CORDON
CONTINUO

MARCO PERFIL DE HIERRO
"L" 1 1/4", EXISTENTE
SOLDADURA CORDON
CONTINUO

MARCO PERFIL DE
HIERRO "L" 1 1/4",
espesor 1/8".

DETALLE 3 - ESCALA 1:2

COMPONENTE PLANTA FISICA AREA DE OBRAS

OBRA

ESCUELA N° 117 NACIONES UNIDAS
DEPARTAMENTO DE MONTEVIDEO

DESCRIPCION
MODIFICACION DE ABERTURA

FECHA
NOV. /2022

ESCALA
VARIAS

ARCHIVO
E117_MVDO_NU_nicho_gas_2022.dwg

COORD. PLANTA FISICA
ARQ. M. VAZQUEZ

COORD. OBRAS
ARQ. S. CORREDERA

TÉCNICO
ARQ. N. MENENDEZ

DIBUJANTE
--

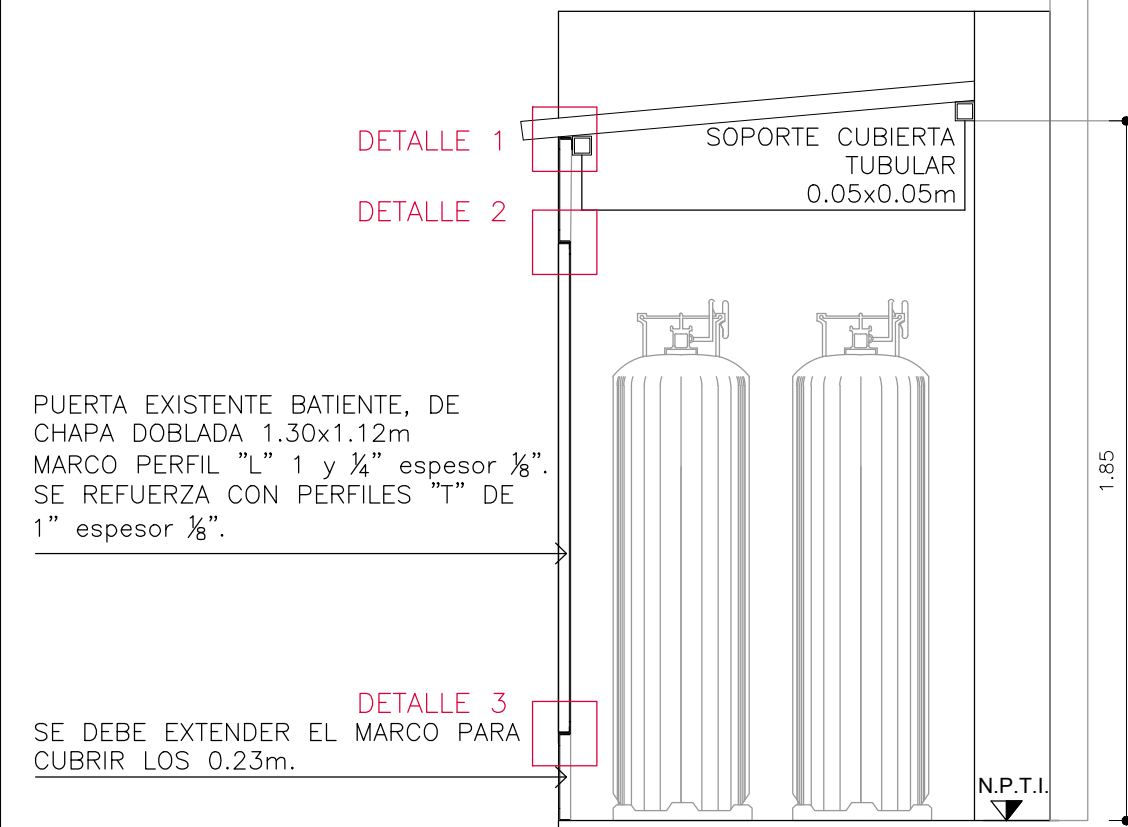
LAMINA

L02

TIPOS

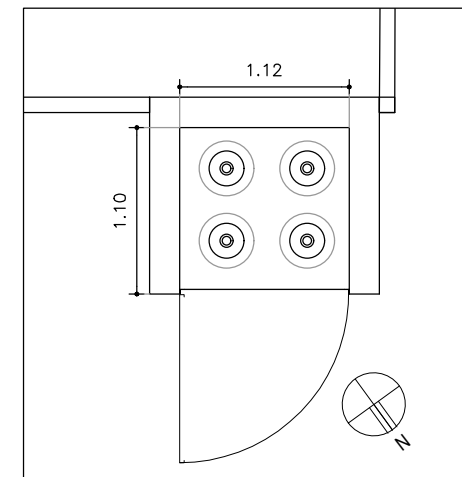
02 de 03

VISTA FRONTAL DE NICHOS - ESCALA 1/20



PUERTA EXISTENTE BATIENTE, DE
CHAPA DOBLADA 1.30x1.12m
MARCO PERFIL "L" 1 y 1/4" espesor 1/8".
SE REFUERZA CON PERFILES "T" DE
1" espesor 1/8".

SE DEBE EXTENDER EL MARCO PARA
CUBRIR LOS 0.23m.



VISTA EN PLANTA DE NICHOS
ESCALA 1/50



*1
SE SUSTITUYEN LAS
POMELAS EXISTENTES
Y SE UBICAN SEGUN
GRAFICO VISTA
FRONTAL, CANTIDAD 3.

LA EMPRESA DEBERA RECTIFICAR TODAS LAS MEDIDAS
EN SITIO.

VISTA EN CORTE DE NICHOS - ESCALA 1/20