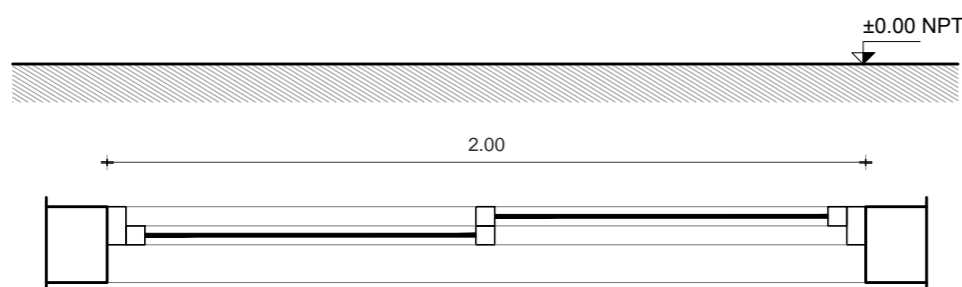
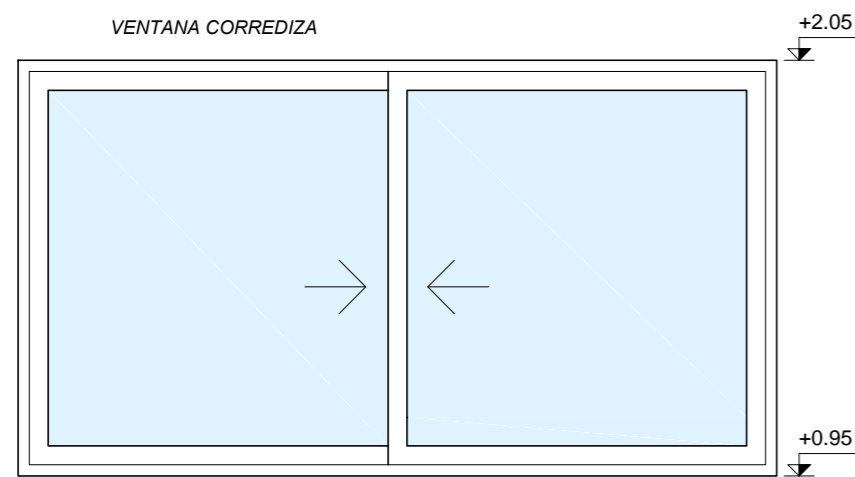


A1



TIPO A1 _ ABERTURA DE MOVIMIENTO (Corrediza)

UBICACIÓN: SALA DE ESTAR DE SS.EE
CANTIDAD: 2

MARCO VENTANA:
MATERIAL Y SECCIÓN - ALUMINIO TIPO MODELO MEKAL 25
TERMINACIÓN - ANODIZADO 15 MICRAS - NATURAL

FIJACIÓN:
PREMARCO CON GRAPAS DE AMURE

HOJA:
TIPO CORREDIZA DE HOJAS
MATERIAL Y SECCIÓN - ALUMINIO MODELO MEKAL 25
PERFIL - PROTECTOR DE DESAGUE
TERMINACIÓN: ANODIZADO 15 MICRAS NATURAL

VIDRIO COMÚN 6mm TRANSPARENTE
CONTRAVIDRIO DE ALUMINIO -
COLOCARLOS CON SILICONA NEUTRA DOW CORNIG O SUPERIOR.

HERRAJES:
RUEDAS COLISAS, CUBETAS DE MANIOBRA, CERRADURAS DE
TRANCA.

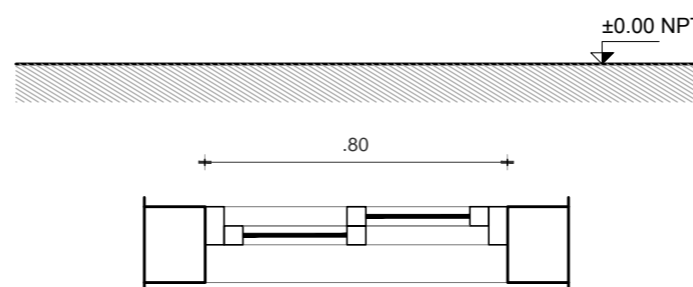
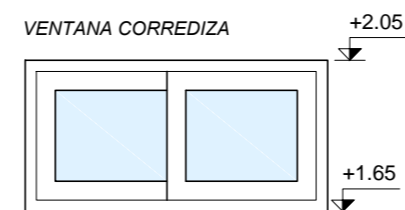
ACCESORIOS:

NOTA:
COLOCAR ACCESORIOS RESPECTIVOS AL TIPO DE ABERTURA Y SU
SERIE ASÍ COMO TAMBIÉN LOS CONECTORES APROPIADOS PARA
GARANTIZAR LA RIGIDEZ DEL CONJUNTO.

NOTAS:

- * Los niveles altimétricos están expresados en metros.
- * Todas las medidas se deberán verificar en obra
- * Todas las aberturas se dibujan vistas desde el exterior.
- * Colocar accesorios respectivos al tipo de abertura y su serie para garantizar la rigidez del conjunto.
- * Vidrios colocados con silicona neutra del tipo DOW CORNIG o superior.
- * Deberán entregarse protegidas contra eventuales manchas producidas por mortero de cal o cemento.
- * La periferia y accesorios que se indican serán de igual o superior calidad y performance que las del tipo Línea MEKAL 25 O SUPERIOR de corte recto de Aluminios del Uruguay, Anodizado clase A-13 mínimo de 15 micras de espesor natural (s/UNIT). Color NATURAL.

A2



TIPO A5 _ ABERTURA DE MOVIMIENTO (Corrediza)

UBICACIÓN: VESTUARIO Y SS.HH. CANTIDAD: 2

MARCO VENTANA:
MATERIAL Y SECCIÓN - ALUMINIO TIPO MODELO MEKAL 25
TERMINACIÓN - ANODIZADO 15 MICRAS - NATURAL

FIJACIÓN:
PREMARCO CON GRAPAS DE AMURE

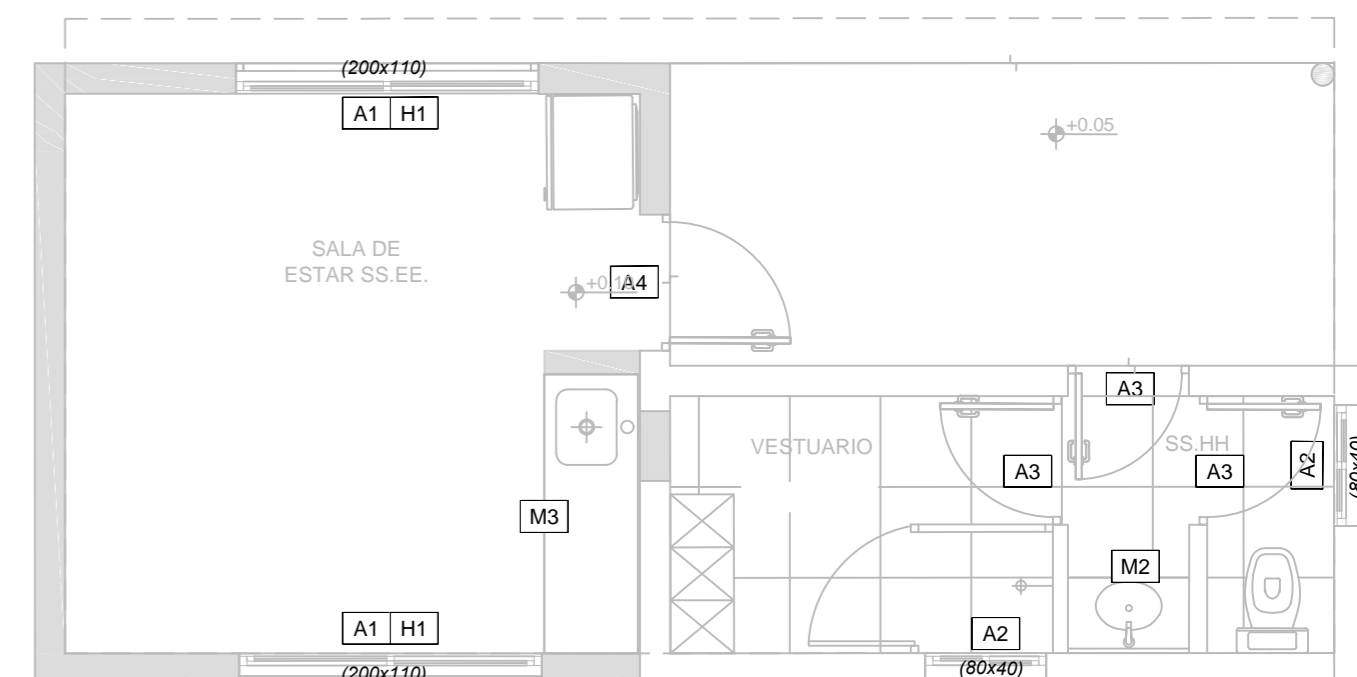
HOJA:
TIPO CORREDIZA
MATERIAL Y SECCIÓN - ALUMINIO MODELO MEKAL 25
PERFIL CORRESPONDIENTE AL SISTEMA
ESPECIFICAR ANTES DE EJECUTAR
PROTECTOR DE DESAGUE
TERMINACIÓN: ANODIZADO 15 MICRAS NATURAL

VIDRIO COMÚN 6mm TRANSPARENTE
CONTRAVIDRIO DE ALUMINIO - SISTEMA MAKAL
COLOCARLOS CON SILICONA NEUTRA DOW CORNIG O SUPERIOR.

HERRAJES:
LOS QUE APLIQUEN AL SISTEMA

ACCESORIOS:

NOTA:
COLOCAR ACCESORIOS RESPECTIVOS AL TIPO DE ABERTURA Y SU
SERIE ASÍ COMO TAMBIÉN LOS CONECTORES APROPIADOS PARA
GARANTIZAR LA RIGIDEZ DEL CONJUNTO.



ADMINISTRACIÓN DE LAS OBRAS SANITARIAS DEL ESTADO

GERENCIA DE OBRAS

SUB GERENTE:

ING. CÉSAR FERNÁNDEZ

DIVISIÓN ARQUITECTURA Y
MANTENIMIENTO EDILICIO

CIUDAD: ISIDORO NOBLIA DEPARTAMENTO: CERRO LARGO

SS.EE Y DEPOSITO
ABERTURAS DE ALUMINIO

JEFE DE PROYECTO:	ARQUITECTO:	FECHA:
ARQ. VERONICA SUAREZ	ARQ. JORGE BURGOS	FEBRERO 2024
ASESOR TÉCNICO:	ASIST. DE PROYECTO:	ESCALA:
ROSAÑA PEREIRA		1.50
		PLANO:
		48541/7