

PLANILLA PILARES

PILARES				
	a	b	Ø long	estribos
P	15	15	4 Ø 8	Ø 6 / 20

DETALLE VIGA CIMENTACION - CARRERA

PLANILLA VIGA CIMENTACION

ANCHO	ALTO	Hierro inferior	Hierro superior	Estribos
15 cm	30 cm	2 Ø 8	2 Ø 8	Ø 6 / 20

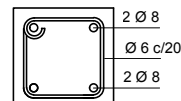
PLANILLA CARRERA DINTEL

ANCHO	ALTO	Hierro inferior	Hierro superior	Estribos
12 cm	12 cm	2 Ø 8	2 Ø 8	Ø 6 / 20

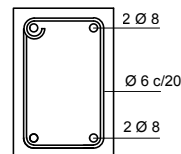
NOTAS:

- ARMADURAS: SERAN DE ACERO TRACCIONADO Y TORCIONADO EN FRIO, CON UNA TENSION DE FLUENCIA MINIMA DE 4200 Kg/cm<sup>2</sup>
- HORMIGON: RIOSTRAS DE FUNDACION, CARRERAS SUPERIORES Y PILARES DEL TIPO C200 CON UNA RESISTENCIA CARACTERISTICA A LOS 28 DIAS EN CILINDROS  $Q_{>200}$  Kg/cm<sup>2</sup>
- EL TERRENO DEBERA SER ESTABLE Y CONTAR CON UNA TENSION ADMISIBLE MINIMA DE 1 Kg/cm<sup>2</sup>.

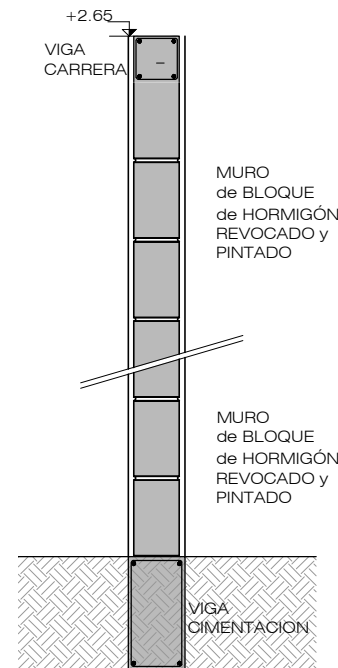
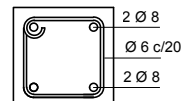
SECCION PILAR 15x15



VIGA CIMENTACION 15X30



CARRERA DINTEL 12X12



GERENCIA DE OBRAS

GERENTE:  
ING. JORGE MINOLA

DIVISIÓN ARQUITECTURA Y MANTENIMIENTO EDILICIO

JEFE:

ADMINISTRACIÓN DE LAS OBRAS SANITARIAS DEL ESTADO

CIUDAD:

PANDO

DEPARTAMENTO:  
CANELONES

AMPLIACION Y REFORMAS  
SERVICIOS EXTERIORES  
ALZADOS

JEFE DE PROYECTO:

DANILO RATTO

ARQUITECTO:

VERONICA SUAREZ

FECHA:

OCTUBRE 2020

ASIST. DE PROYECTO:

GUILLERMO BARREIRO

ESCALA:

1:150

PLANO:

02