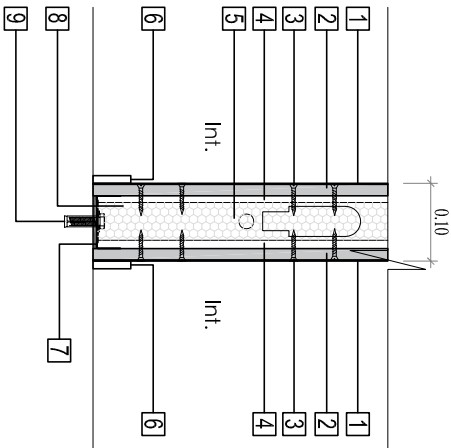
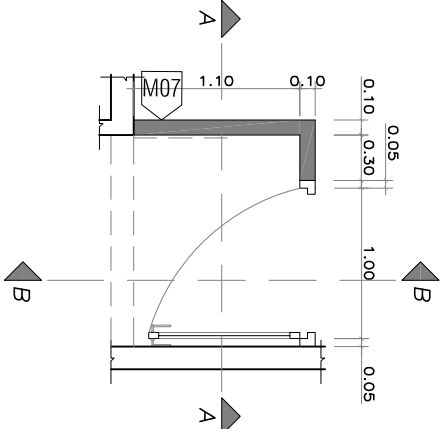
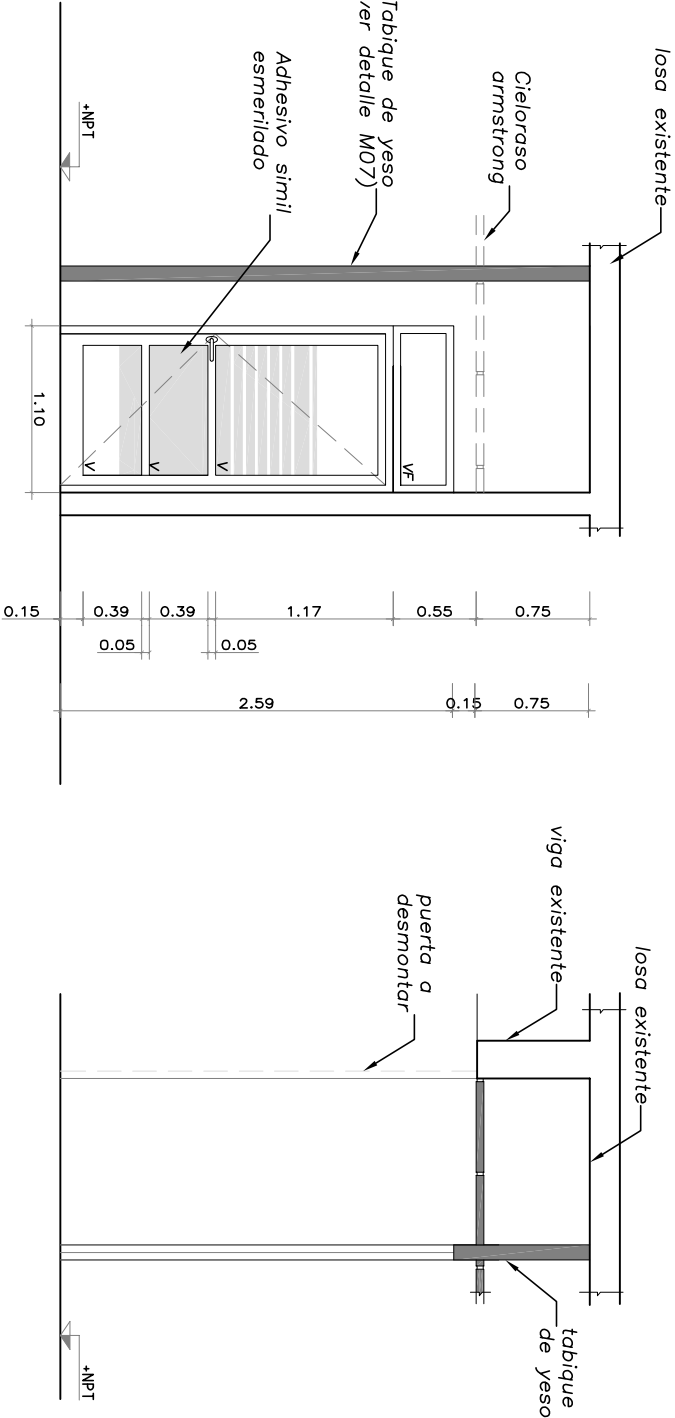


PLANTA NIVEL 1 SECTOR ESCALERA
ESC.:1.50



- DETALLE 7 – TABIQUE SIMPLE (M05)
ESC.: 1.10
- 1) Terminación enduido + fijador-sellador + pintura
 - 2) Placa de yeso e=15mm
 - 3) Tornillo
 - 4) Montante metal galvanizado e=70mm
 - 5) Lana de vidrio e=50mm
 - 6) Zócalo MDF, color simil madera h=50mm
 - 7) Solero metal galvanizado e=70mm
 - 8) Manta elástica de polietileno expandido e=5mm
 - 9) Taco expansivo



TODAS LAS MEDIDAS SE VERIFICARAN EN OBRA.



INGENIERIA CIVIL & ARQUITECTURA
Planificación y Ejecución de Obras Civiles



UTE

TEMA: **INSTALACIONE DE SISTEMA ANTINCENDIO**
LABORATORIO E ICA

DEPTO.: MONTEVIDEO
LOCALIDAD: MONTEVIDEO

CONTIENE: **PUERTA SECTOR ESCALERA**
PLANTA NIVEL 1 - ICA

PLANO N°: **PAY533**
SUSTITUYE A: **PLANO N°:**

DIBUJÓ	V.PEDROZO	V° B° ARQ.	FECHA:	06/2022	ESCALAS:	VARIOS
COLABORÓ						
PROYECTISTA	V.TAKATA V.PEDROZO					
JEFE DEPARTAMENTO	ARQ. NESTOR QUINTERO					
SUB-GERENTE	ING. VIGNOLO					
ARCHIVO: ARCHIVO						
CARPETA: CARPETA						
D E P A R T A M E N T O D E A R Q U I T E C T U R A						1
						A3