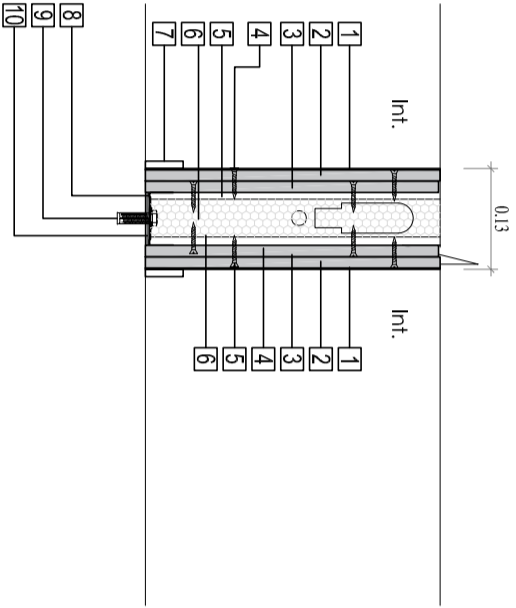
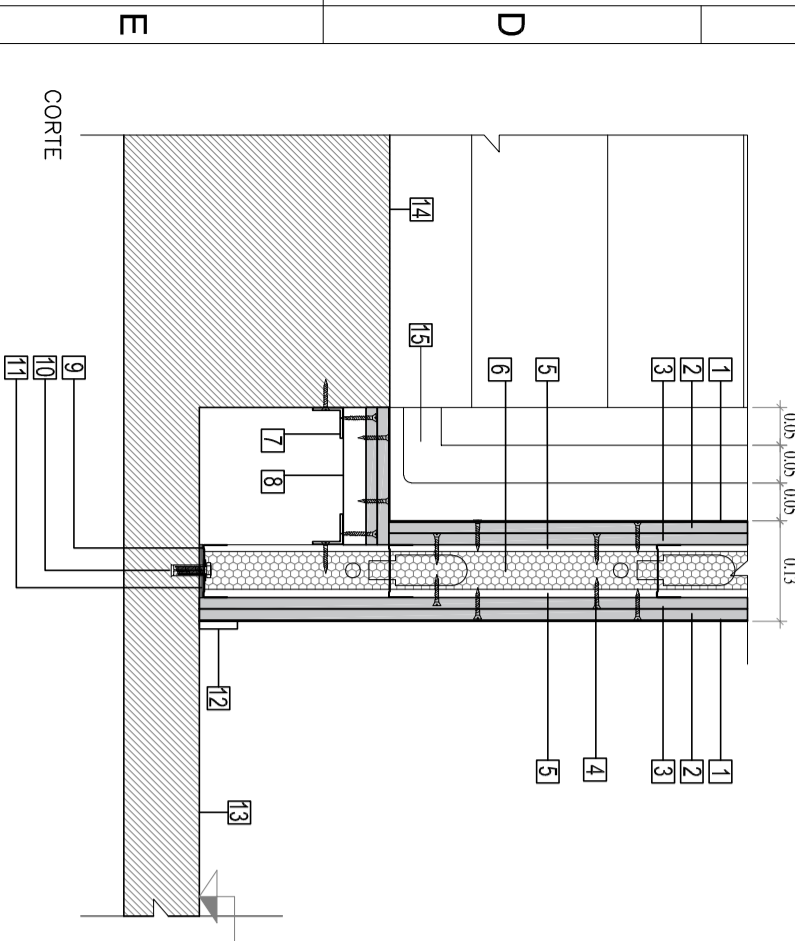


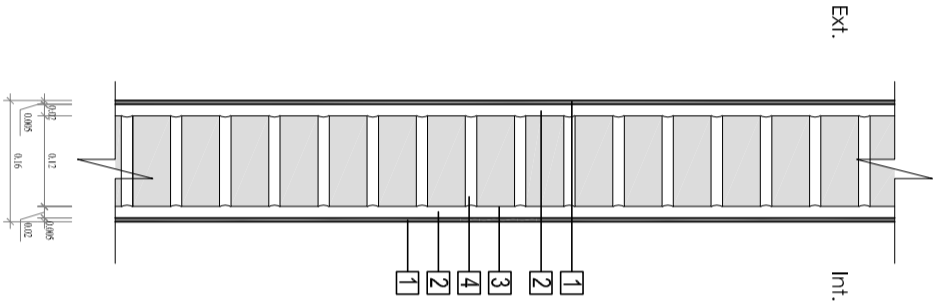
- DETALLE 1 – TABIQUE SIMPLE (MCF 01 de 60) – RUBRO 5.3
- 1) Terminación enduido + fijador–sellador + pintura
 - 2) Placa de yeso ignífugo e=15mm
 - 3) Tornillo
 - 4) Montante metal galvanizado e=70mm
 - 5) Lana de vidrio e=50mm
 - 6) Zócalo MDF, color simil madera h=50mm
 - 7) Solera metal galvanizado e=70mm
 - 8) Mantá elástica de polietileno expandido e=5mm
 - 9) Taco expansivo



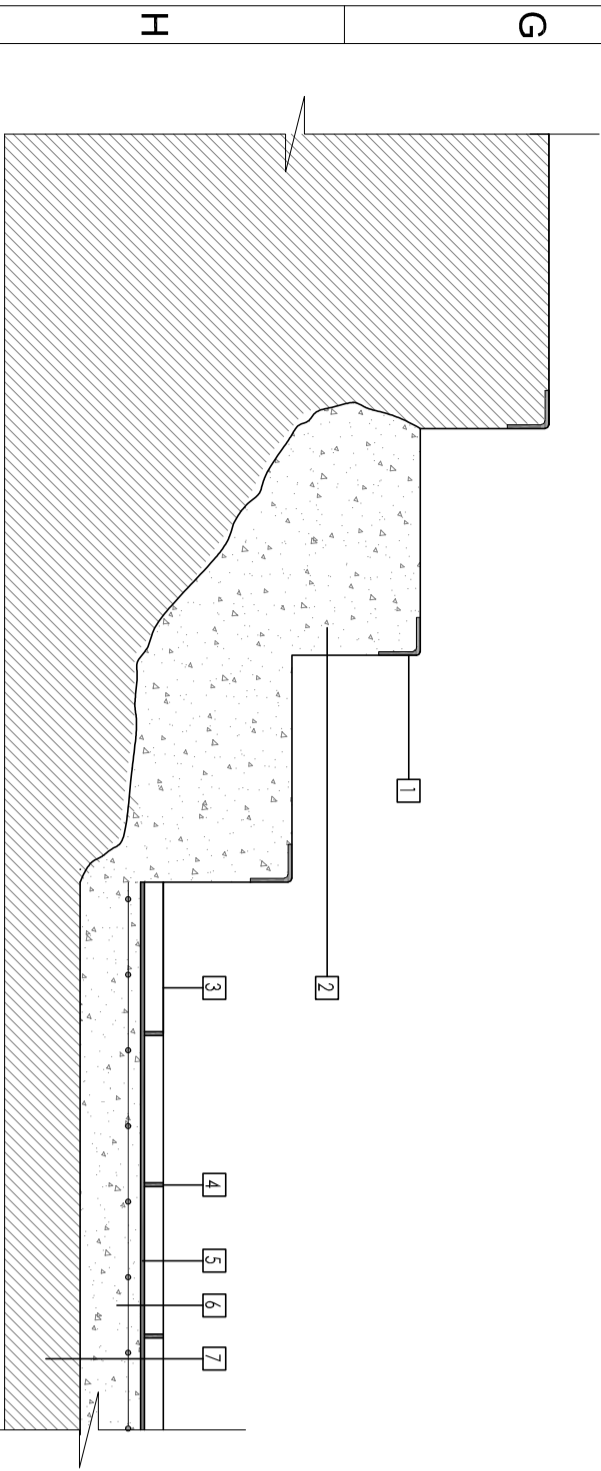
- DETALLE 2 – TABIQUE DOBLE (MCF 02 de 120) – RUBRO 5.2
- 1) Terminación enduido + fijador–sellador + pintura
 - 2) Placa de yeso ignífugo e=15mm
 - 3) Placa de yeso ignífugo e=15mm
 - 4) Tornillo
 - 5) Montante metal galvanizado e=70mm
 - 6) Lana de vidrio e=50mm
 - 7) Zócalo MDF, color simil madera h=50mm
 - 8) Solera metal galvanizado e=70mm
 - 9) Taco expansivo
 - 10) Mantá elástica de polietileno expandido e=5mm



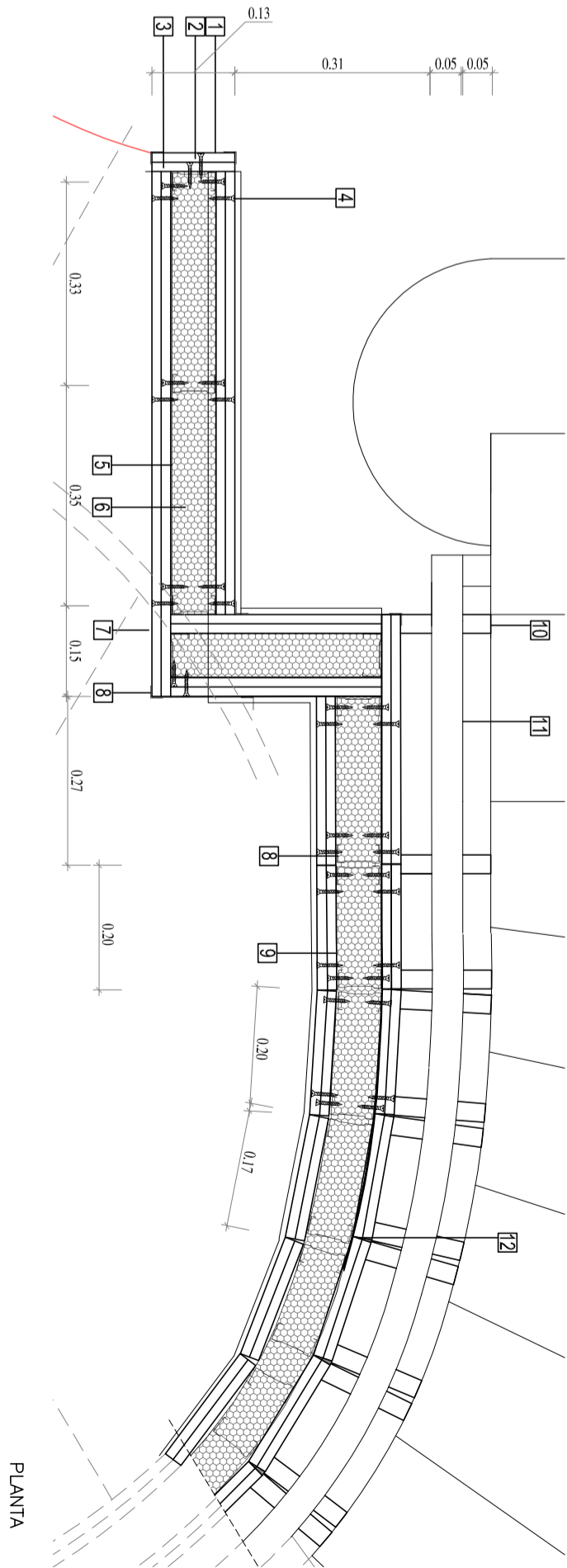
- DETALLE 3 – MURO CURVO (MCF 03 de 120) – RUBRO 5.1
- 1) Terminación enduido + fijador–sellador + pintura
 - 2) Placa de yeso ignífugo e=15mm
 - 3) Placa de yeso ignífugo e=15mm
 - 4) Tornillo
 - 5) Montante metal galvanizado e=70mm
 - 6) Lana de vidrio e=50mm
 - 7) Angulo de 1" x 1/8
 - 8) Vela (montante)
 - 9) Solera metal galvanizado e=70mm
 - 10) Taco expansivo
 - 11) Mantá elástica de polietileno expandido e=5mm
 - 12) Zócalo MDF, color simil moderna h=50mm
 - 13) Losa existente
 - 14) Escalones existentes
 - 15) Borondo existente



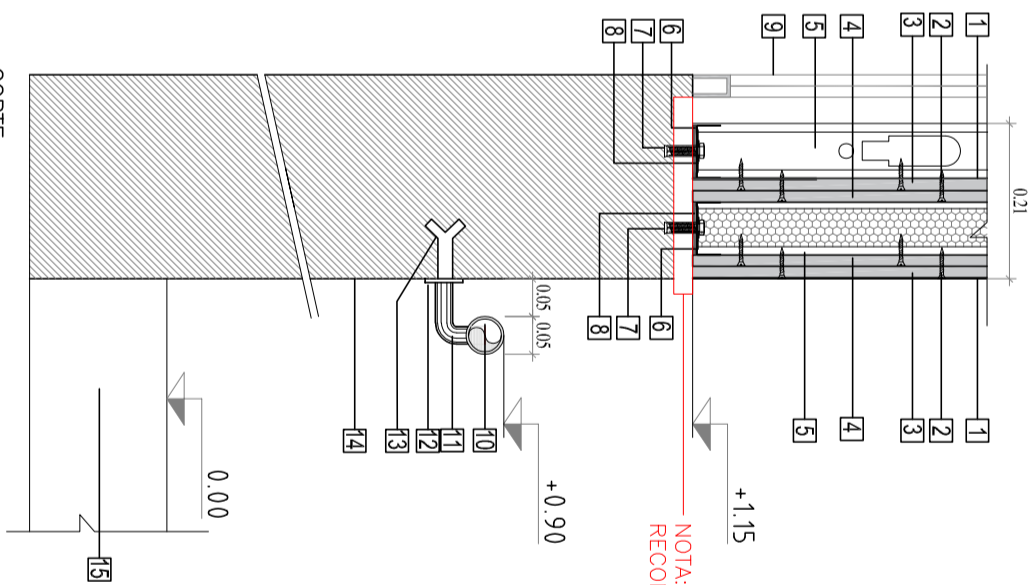
- DETALLE 4 – MURO DE LADRILLO (MCF 04 de 90) – RUBRO 4.3
- 1) Revoque fino e: 0.005 m + Pintura al agua
 - 2) Revoque grueso e: 0.015
 - 3) Ladrillo de campo (0.12x0.25x0.05) m
 - 4) Mortero de toma e: 0.01m



- DETALLE 6. ESCALERA EN SUBSUELO – RUBRO 2.5.15
- 1) Angulo de acero
 - 2) Escalón de hormigón
 - 3) Baldosa de 20 x 20 cm, color igual al existente
 - 4) Junta de postizo e: 5mm.
 - 5) Mortero de asiento espesor de 5 mm.
 - 6) Contrapiso de hormigón con malla electrosoldada
 - 7) Contrapiso existente



- DETALLE 3 – MURO VURVO(MCF 03 de 120) – RUBRO 5.1
- 1) Terminación enduido + fijador–sellador + pintura
 - 2) Placa de yeso ignífugo e=15mm
 - 3) Placa de yeso ignífugo e=15mm
 - 4) Tornillo
 - 5) Solera metal galvanizado e=70mm
 - 6) Lana de vidrio e=50mm
 - 7) Zócalo MDF, color simil moderna h=50mm
 - 8) Contonero para yeso
 - 9) Montante metal galvanizado e=70mm
 - 10) Vela, perfil C e=70mm
 - 11) Borondo existente
 - 12) Masilla



- DETALLE 5 (MCF 03 de 120) – RUBRO 5.13
TABIQUE EN VENTANA Y PASAMANO EN ESCALERA PB
- 1) Terminación enduido + fijador–sellador + pintura
 - 2) Tornillo
 - 3) Placa de yeso ignífugo e=15mm
 - 4) Placa de yeso ignífugo e=15mm
 - 5) Montante metal galvanizado e=70mm
 - 6) Solera metal galvanizado e=70mm
 - 7) Taco expansivo
 - 8) Mantá elástica de polietileno expandido e= 5mm
 - 9) Ventana existente
 - 10) Pasamanos de hierro ø50 x 3mm, Acero inoxidable
 - 11) Macizo ø25 mm
 - 12) Roseta ø50 x 3mm
 - 13) Grupo de fijación
 - 14) Muro existente
 - 15) Escalón existente

TODAS LAS MEDIDAS SE VERIFICARAN EN OBRA.

Planificación y Ejecución de Obras Civiles					
TEM: INSTALACIÓN DE SISTEMA ANTI INCENDIO LABORATORIO-CA					
CONTIENE: DETALLES DE ALBAÑILERÍA Y ESTRUCTURA					
DIBUJO		V- PEDROZO		V- B'	
COLABORÓ		TAKAYTA- PEDROZO		05/2022	
PROYECTISTA		JEFE DEPARTAMENTO		1/10	
SUB-GERENTE		Ing. Vignolo			
ARCHIVO:					
CARPETA:				A2	
DEPARTAMENTO DE PROYECTOS Y OBRAS DE ARQUITECTURA					

PLAN N°:

PA 7434

SUSTITUYE A:

PLAN N°: