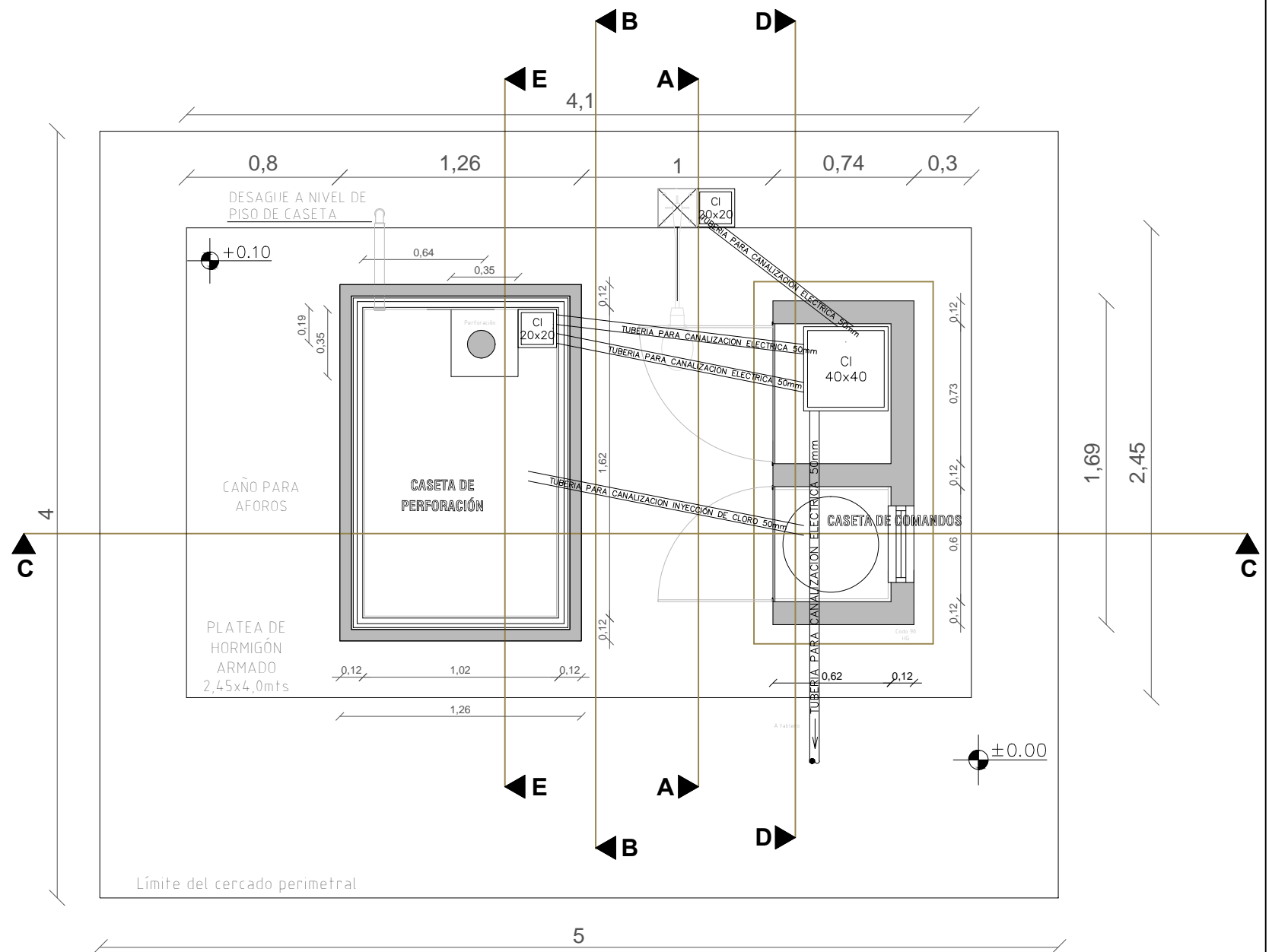
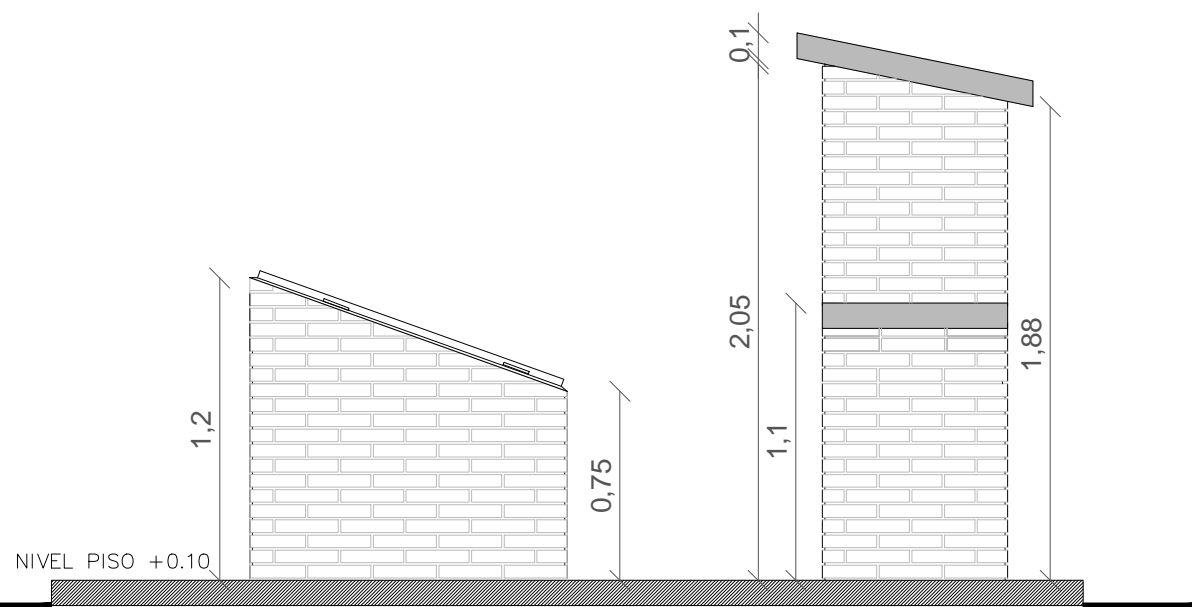


CALLE PÚBLICA


Ubicación
Esc.: 1/50



Planta
Esc.: 1/30



Fachada Principal
Esc.: 1/30

	ADMINISTRACIÓN DE LAS OBRAS SANITARIAS DEL ESTADO		
	LOCALIDAD	DEPARTAMENTO	
GERENCIA REGIÓN LITORAL SUR	SORIANO		
ING. CIVIL H/S CARLOS BERGERET CARRAU GERENTE REGIÓN LITORAL SUR	MODELO CASAMATA REGIÓN - LITORAL SUR		
JEFATURA TÉCNICA DEPARTAMENTAL ING. CIVIL H/A VERONICA ZEFFERINO JEFE TÉCNICO DPTAL. DE SORIANO	INGENIERO:	ASISTENTE: MARIANA SEGUI	FECHA: 15/2/2019
	INGENIERO:	DIBUJANTE:	ESCALA: S/E
			Nº DE PLANO: xx/1