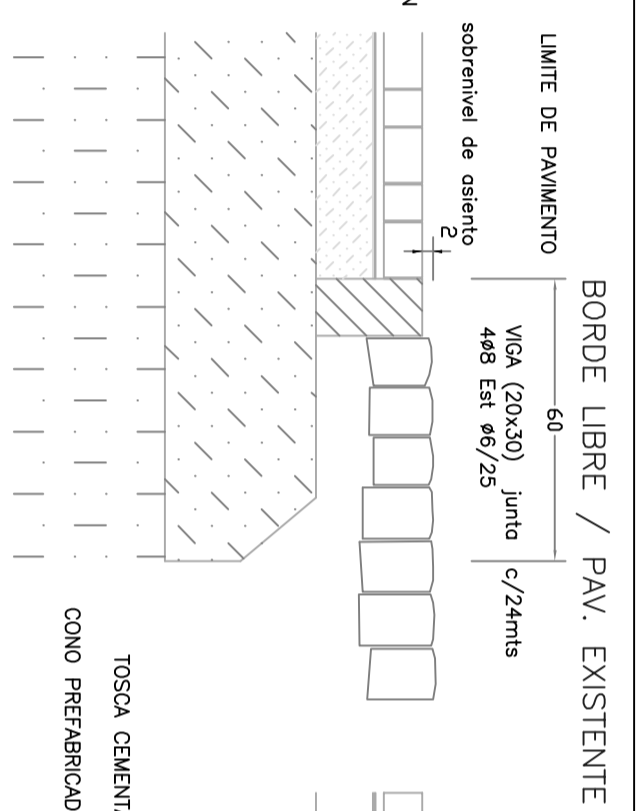
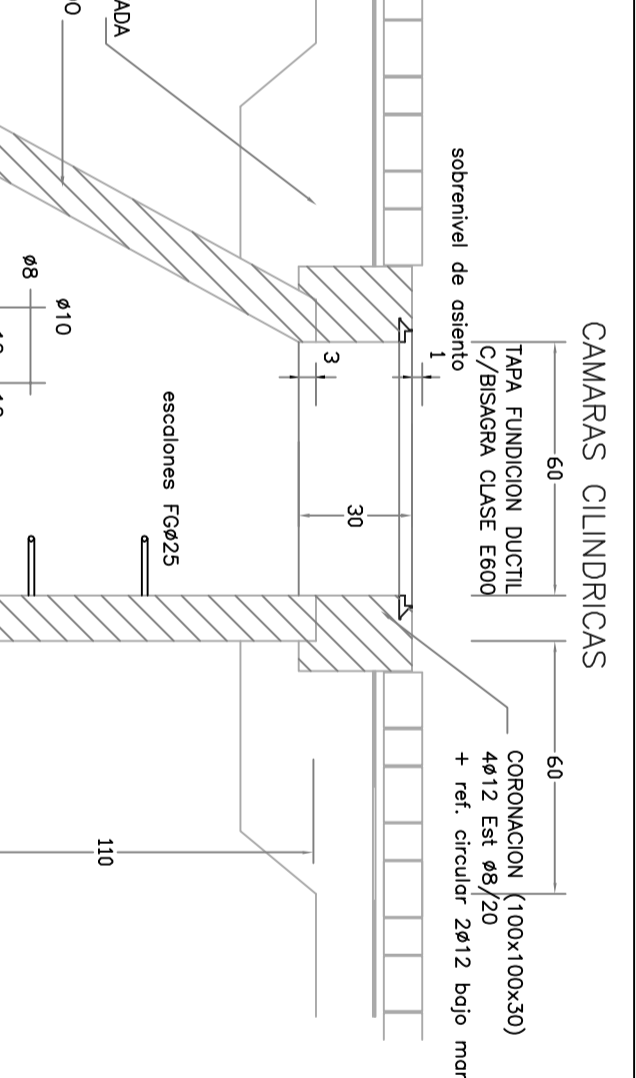


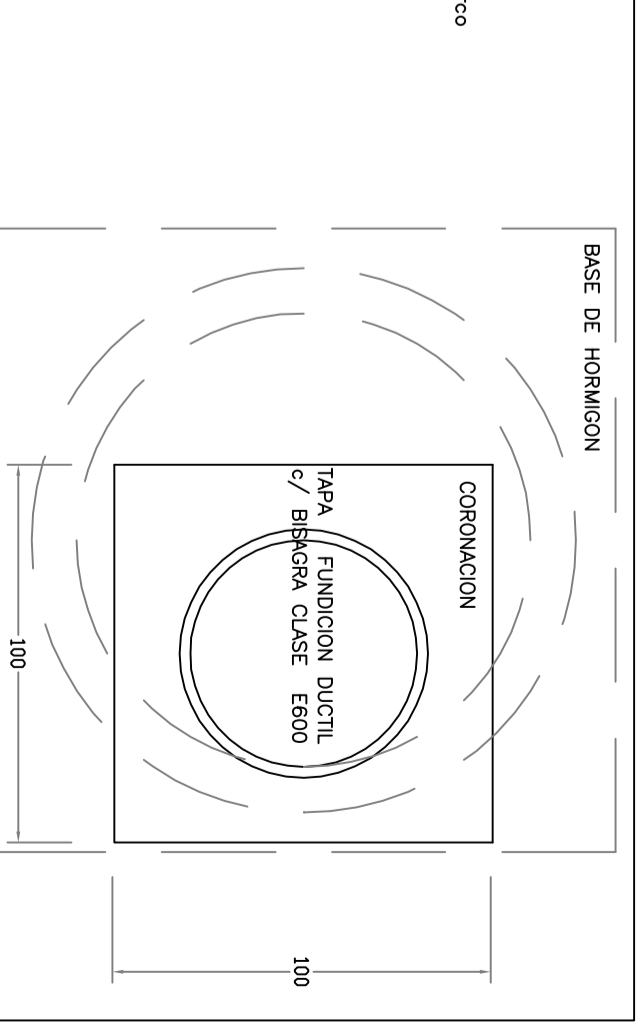
BORDE DE HORMIGON



PAQUETE ESTRUCTURAL

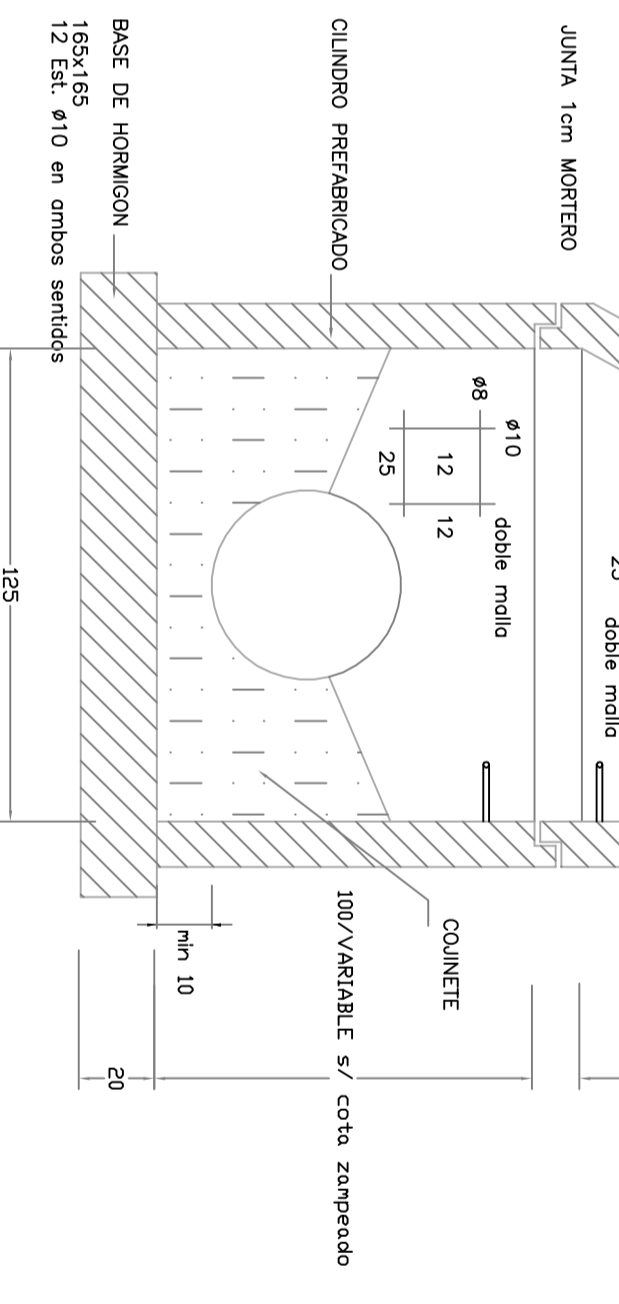


BORDE LIBRE / PAV. EXISTENTE



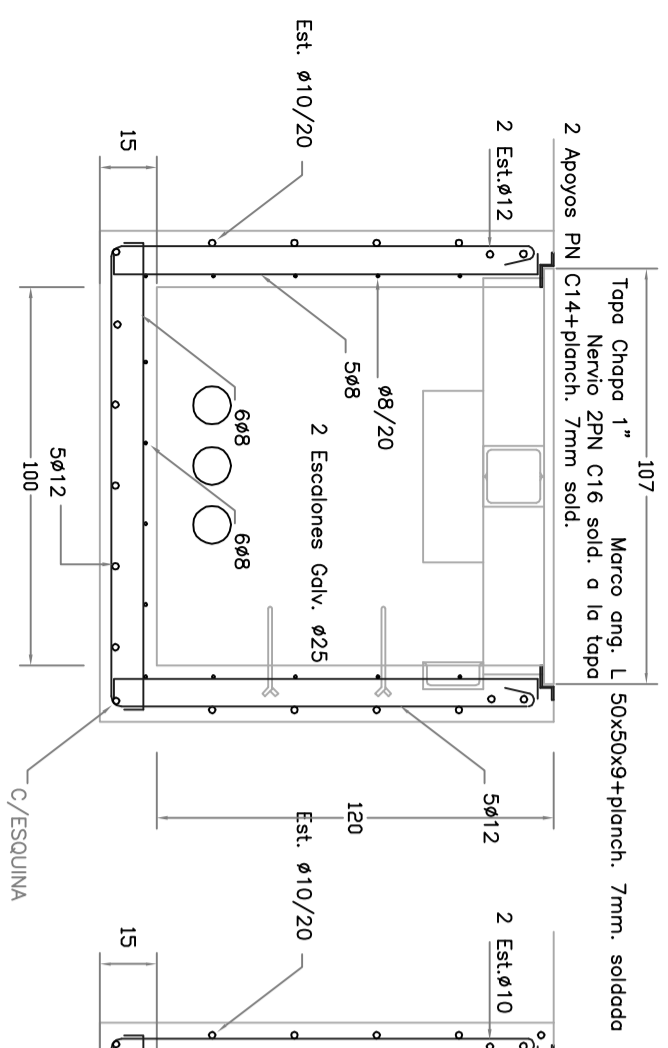
CAMARAS CILINDRICAS

CARACTERISTICAS:
 Bloquetas de Hormigón – Norma UNIT 787-89 autotrabados con arena voladora con 6% de cemento Portland en peso
 Hormigón – Resistencia a los 28 días >=275kg/cm² (probeta cilindrica)
 Capa 2 base cementada: material granular CBR >70% para el 95% de la DMC 10% de cemento en peso
 Capa 1 Sub-base: material granular CBR >70% para el 95% de la DMC expansión=0 con sobrecarga de 9.000grs
 Sub-rasante: compactación al 95% de la DMC en los 20cm superiores y al 90% de la DMC en los 20cm inferiores

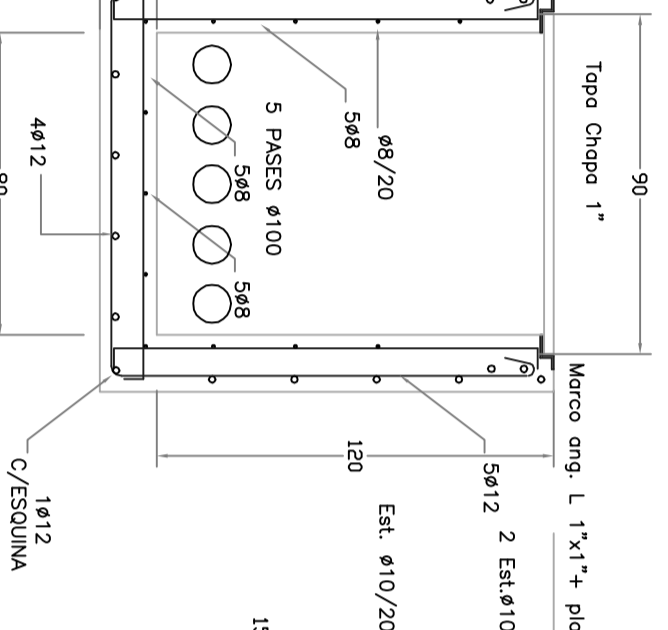


CARACTERISTICAS:

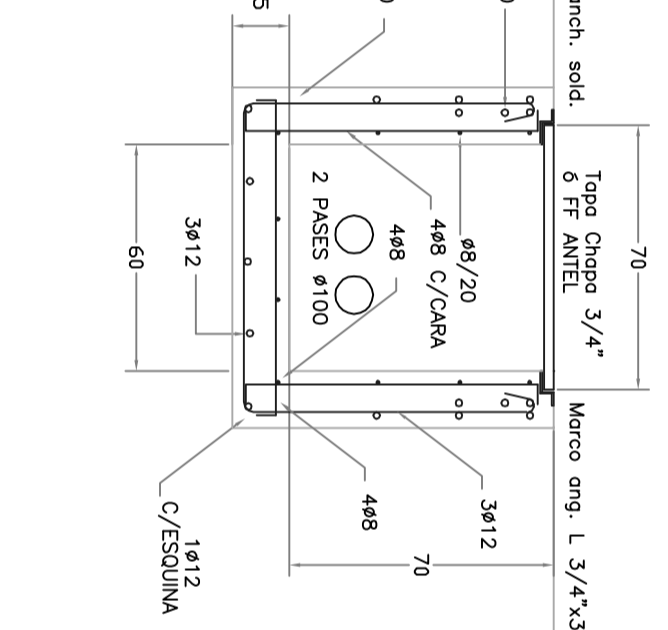
Hormigón – Resistencia a los 28 días >=275kg/cm² (probeta cilindrica)
 – Recubrimiento = 3 cms
 – Acero Tratado >=4000Kg/cm²
 Cámaras – Terminación de Hormigón Visto
 – Tendrán en su fondo pendiente del 1.5% hacia desagüe
 – 1.5% hacia desagüe Ø10 cm con filtro de drenaje de piedra portida .-
 – Herrajería: Marco Galvanizado en caliente, Tapas fondo anticorrosivo y Terminación 2 manos pintura epoxi.-
 Las tapas llevarán 2 orificios dispuestos convenientemente para su apertura.-



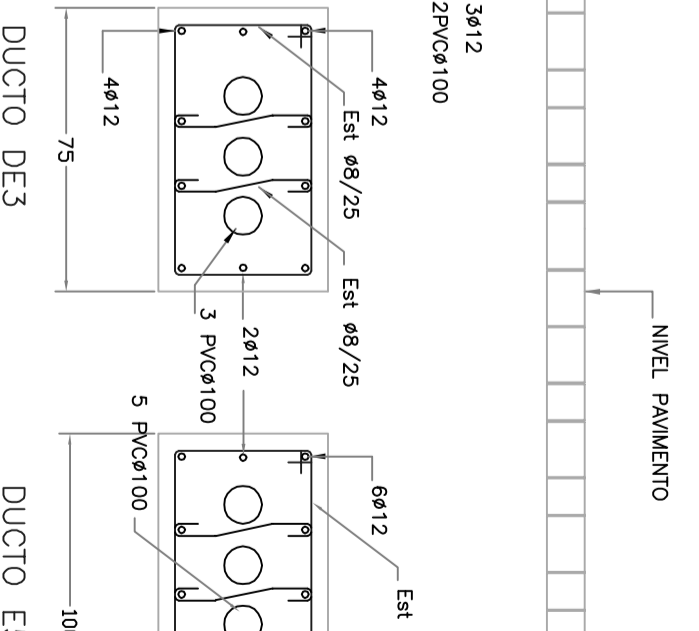
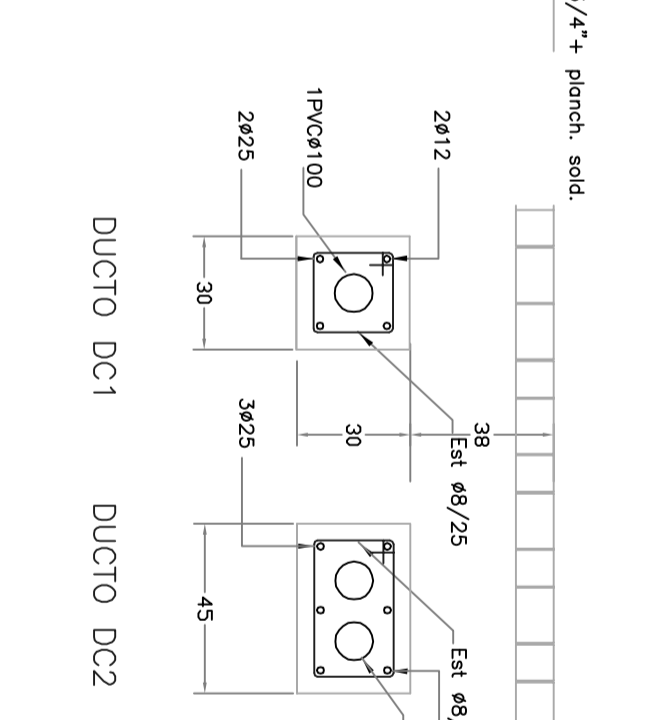
CORTE A-A esc.1:20



CORTE A-A esc.1:20

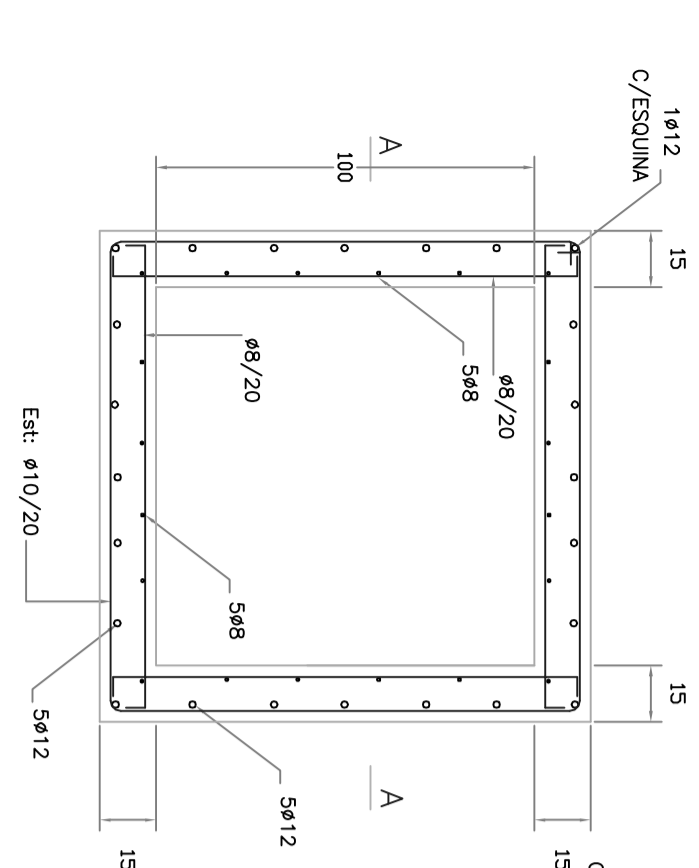


CORTE A-A esc.1:20

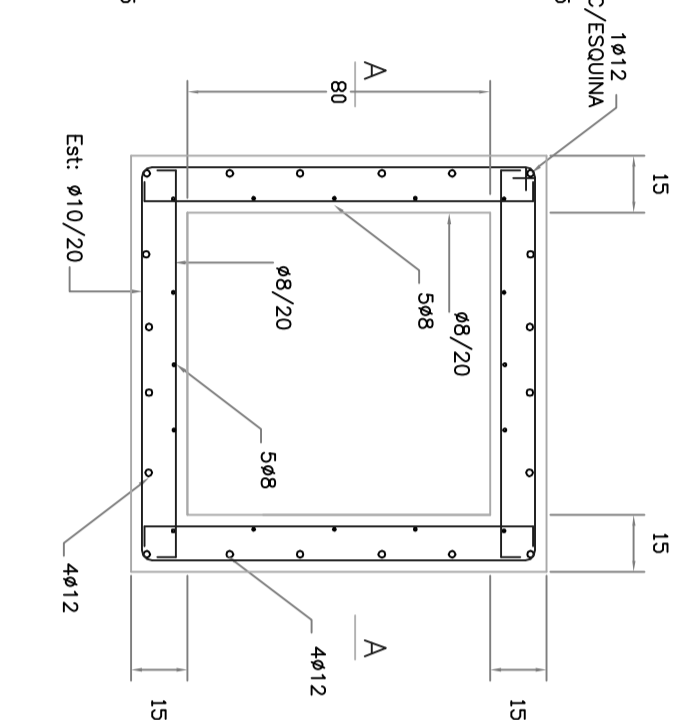


DUCTO DC3

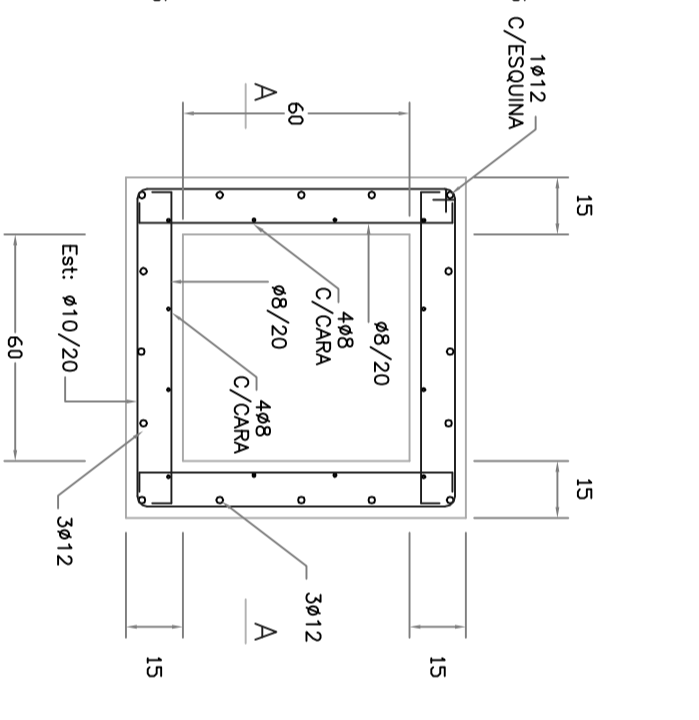
DUCTO E5



CAMARA (100x100) ELECTRICAS PLANTA esc.1:20



CAMARA (80x80) ELECTRICAS PLANTA esc.1:20



CAMARA (60x60) COMUNICACION PLANTA esc.1:20

NOTA: LAS DIMENSIONES ESTAN INDICADAS EN CENTIMETROS

ANP División Planificación e Inversiones
ADMINISTRACION NACIONAL DE PUERTOS

Puerto de Montevideo
 PROYECTO DE PAVIMENTACION
 DETALLES PAVIMENTO, CAMARAS Y DUCTOS

REVISADO: Ing. A. Nieto	ESCALA: 1:20	LAMINA N.º:
APROBADO: Ing. D. Ferreira	FECHA: DIC/2005	PLANO: 16.742_03
DIBUJADO: A. Té. G. Chao	ARCHIVO: pav_cam_ducto.dwg	