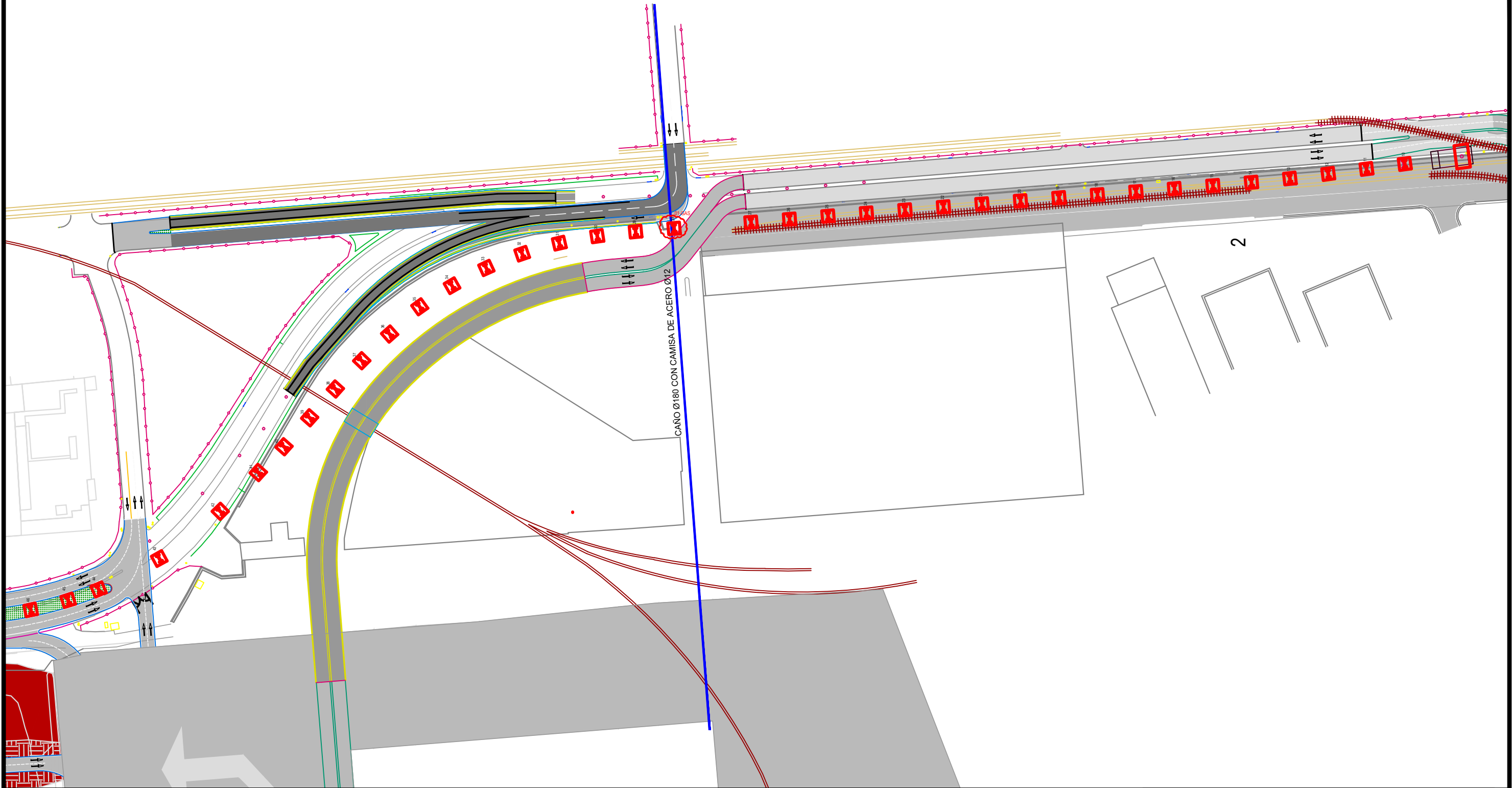






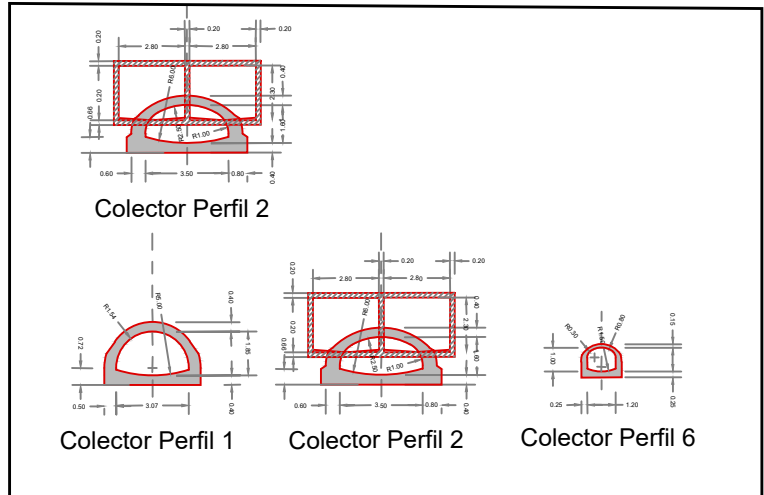
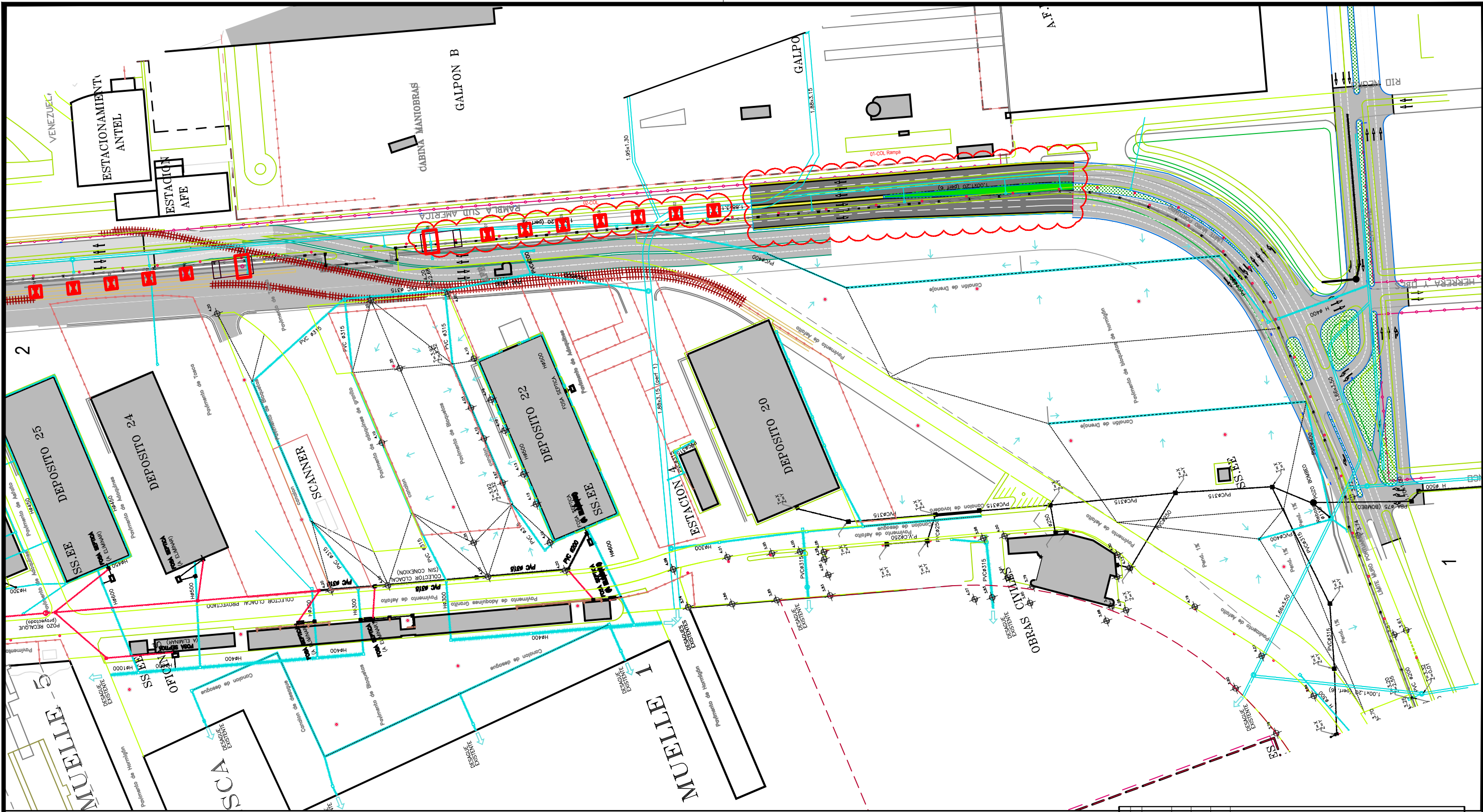
Fecha de Ploteo: 13.10.2017



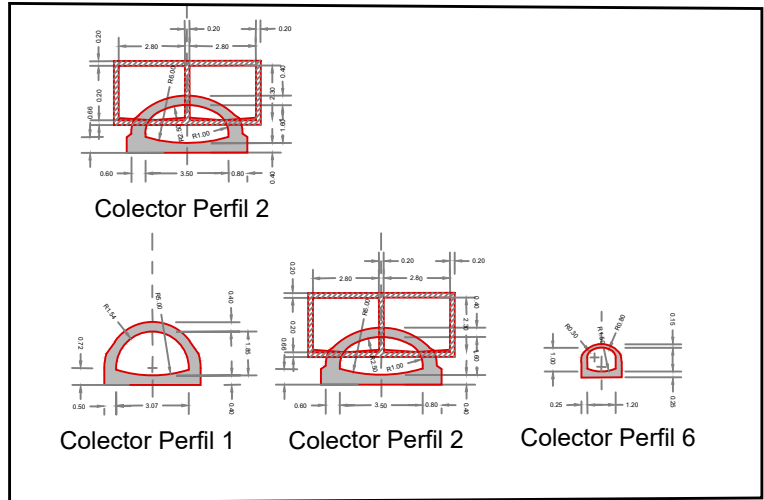
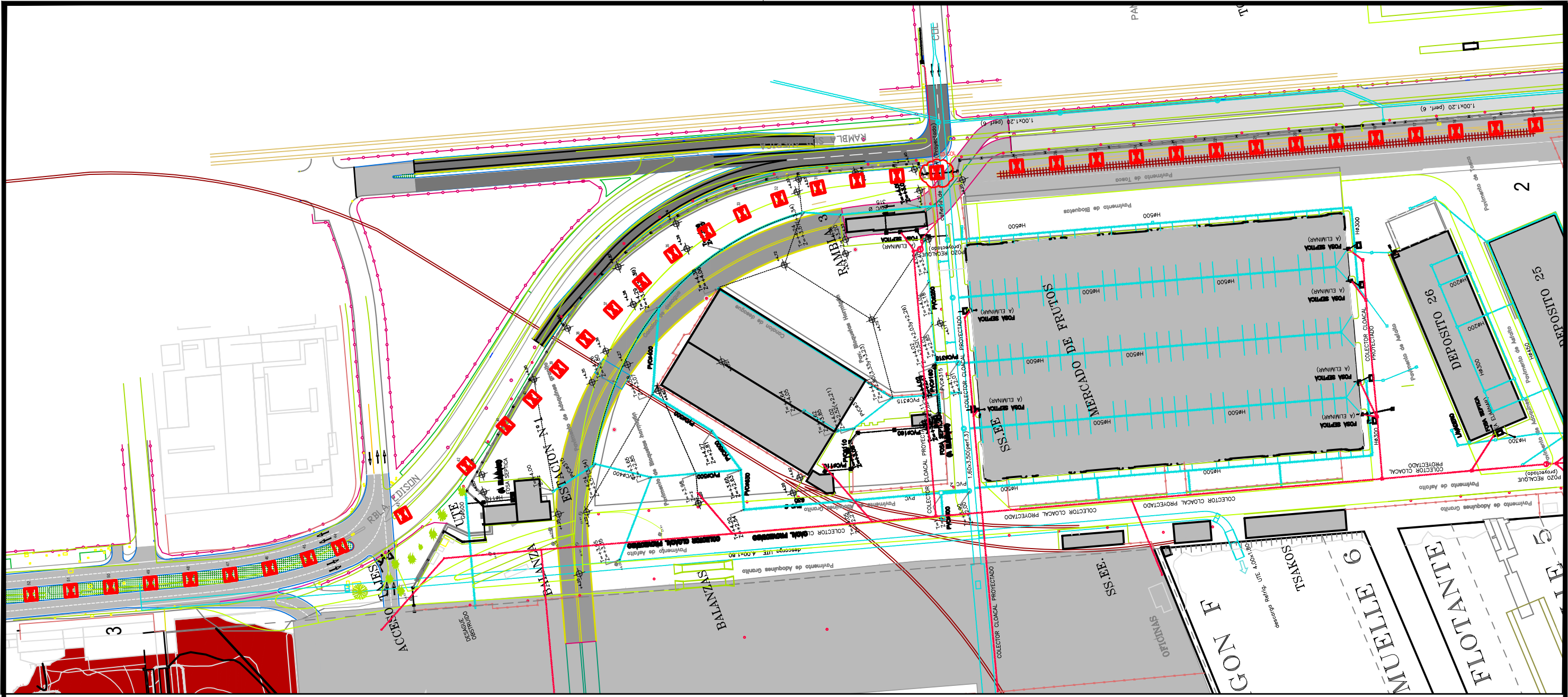
St.	Rev.	Fecha	Dib.	Rev.	Aprb.	DETALLE DE REVISION

3118	PROYECTO DE: Mejora de Acceso en Rambla Portuaria	
Ciente:  MINISTERIO DE TRANSPORTE Y OBRAS PÚBLICAS	Contralista:  	
Proyectista: 	INTERFERENCIAS MONTEVIDEO GAS GAS	Fecha: Octubre-2017
Plano N°: 3118 - 1 - PCGE - 01 R0		Escala: S/E
Revisión:		Formato: A3

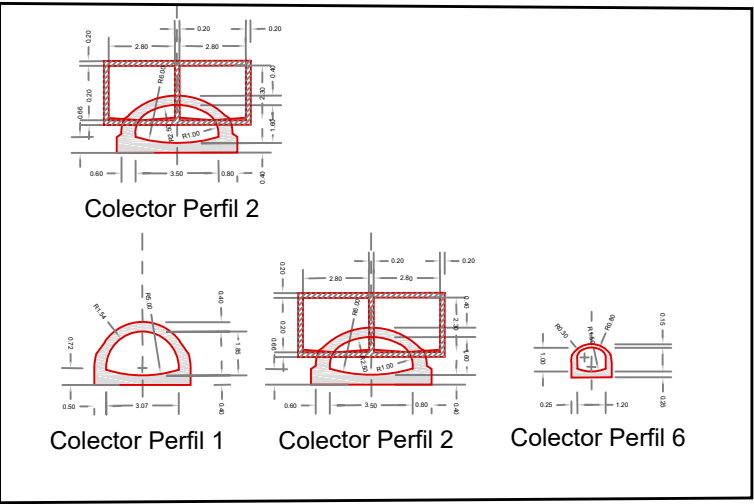
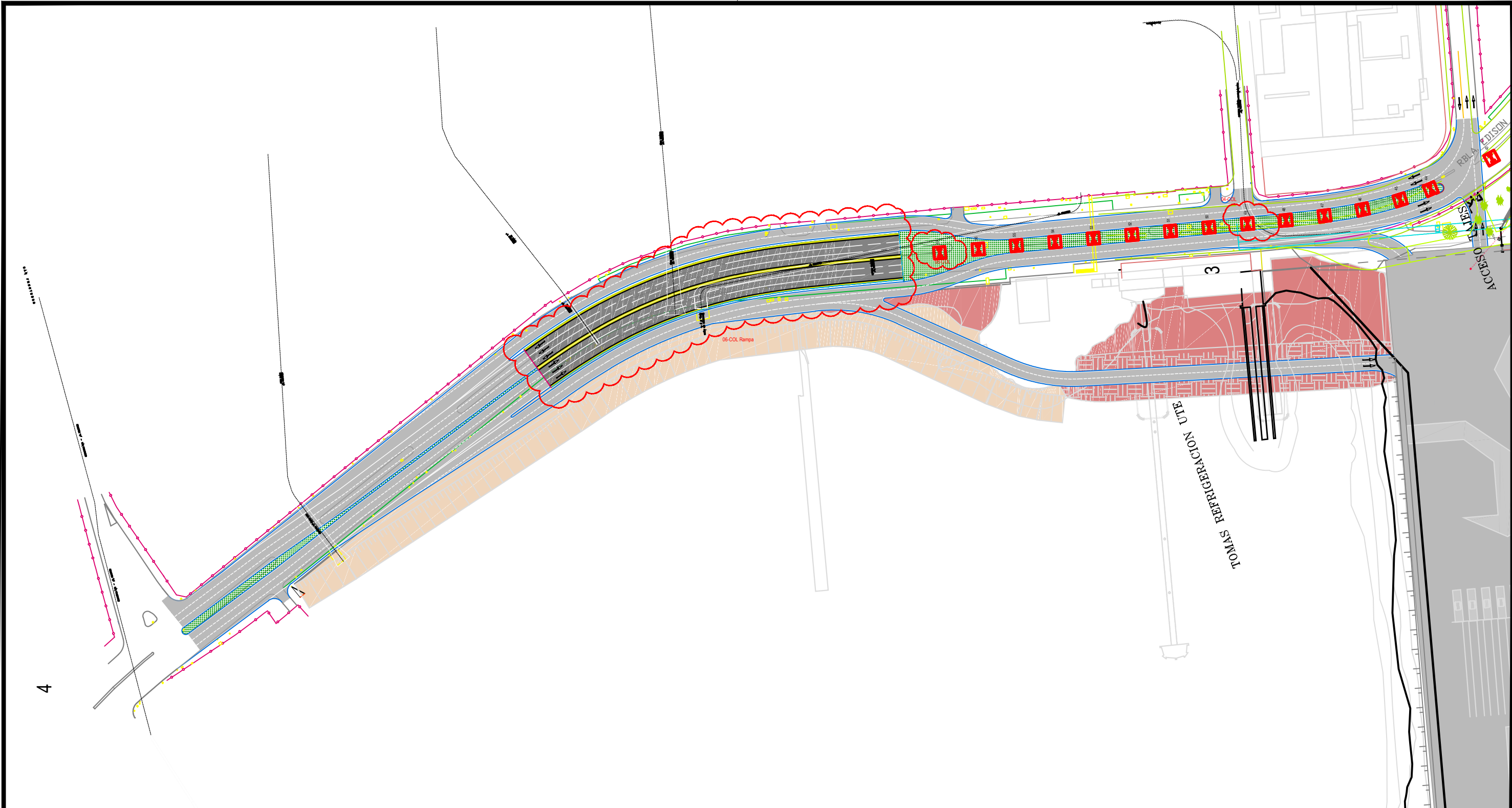
Fecha de Ploteo: 13.10.2017



<table border="1"> <tr> <td>Sl.</td> <td>Rev.</td> <td>Fecha</td> <td>Ob.</td> <td>Rev.</td> <td>Apr.</td> <td>DETALLE DE REVISION</td> </tr> <tr> <td> </td> <td> </td> <td> </td> <td> </td> <td> </td> <td> </td> <td> </td> </tr> </table>		Sl.	Rev.	Fecha	Ob.	Rev.	Apr.	DETALLE DE REVISION								3118 PROYECTO DE: Mejora de Acceso en Rambla Portuaria	
Sl.	Rev.	Fecha	Ob.	Rev.	Apr.	DETALLE DE REVISION											
Cliente: MINISTERIO DE TRANSPORTE Y OBRAS PUBLICAS		Contratista:															
Proyectista:		Fecha: Octubre-2017 Escala: S/E Formato: A3															
Plano N°: 3118 - 1 - PCGE - 02 R0		Revisión:															



SI.		Rev.		Fecha		Dib.		Rev.		Aprob.		DETALLE DE REVISION	
3118		PROYECTO DE: Mejora de Acceso en Rambla Portuaria											
 MINISTERIO DE TRANSPORTE Y OBRAS PUBLICAS		Contratista: 											
Proyectista: 		INTERFERENCIAS IMM - RELEVAMIENTO ANP - MTOP (2-3)						Fecha: Octubre - 2017 Escala: S/E Formato: A3					
Plano N°: 3118 - 1 - PCGE - 03 R0												Revisión:	



St.	Rev.	Fecha	Dib.	Res.	Aprob.	DETALLE DE REVISION

<p>3118</p>		<p>PROYECTO DE: Mejora de Acceso en Rambla Portuaria</p>	
<p>Ciente:</p> <p>MINISTERIO DE TRANSPORTE Y OBRAS PÚBLICAS</p>		<p>Contralista:</p> <p>saceem grinor</p>	
<p>Proyectista:</p> <p>saceem</p>		<p>INTERFERENCIAS IMM - RELEVAMIENTO ANP - MTOP (3-3)</p>	
<p>Piano N°:</p> <p>3118 - 1 - PCGE - 04</p>		<p>Fecha: Octubre - 2017</p> <p>Escala: S/E</p> <p>Formato: A3</p> <p>Revisión: R0</p>	

Fecha de Ploteo: 13.10.2017



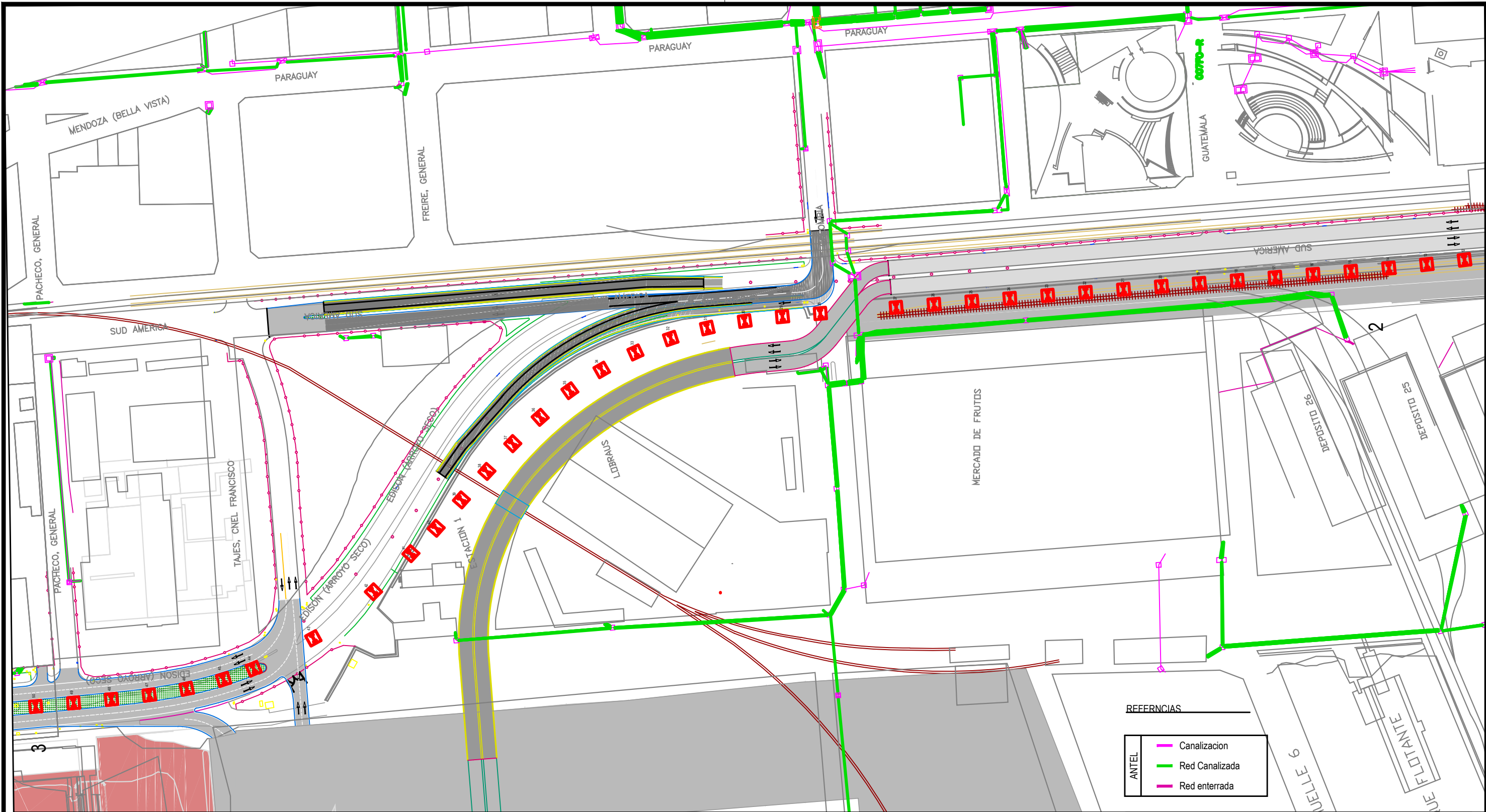
REFERENCIAS

ANTEL		Canalizacion
		Red Canalizada
		Red enterrada

St.	Rev.	Fecha	Dib.	Rev.	Apr.	DETALLE DE REVISION

3118		PROYECTO DE: Mejora de Acceso en Rambla Portuaria	
Ciente:		Contralista:	
Proyectista:		Fecha:	Octubre - 2017
INTERFERENCIAS IMM - RELEVAMIENTO ANTEL (1-3)		Escala:	S/E
Plano N°: 3118 - 1 - PCGE - 05 R0		Formato:	A3
		Revisión:	

Fecha de Ploteo: 13.10.2017

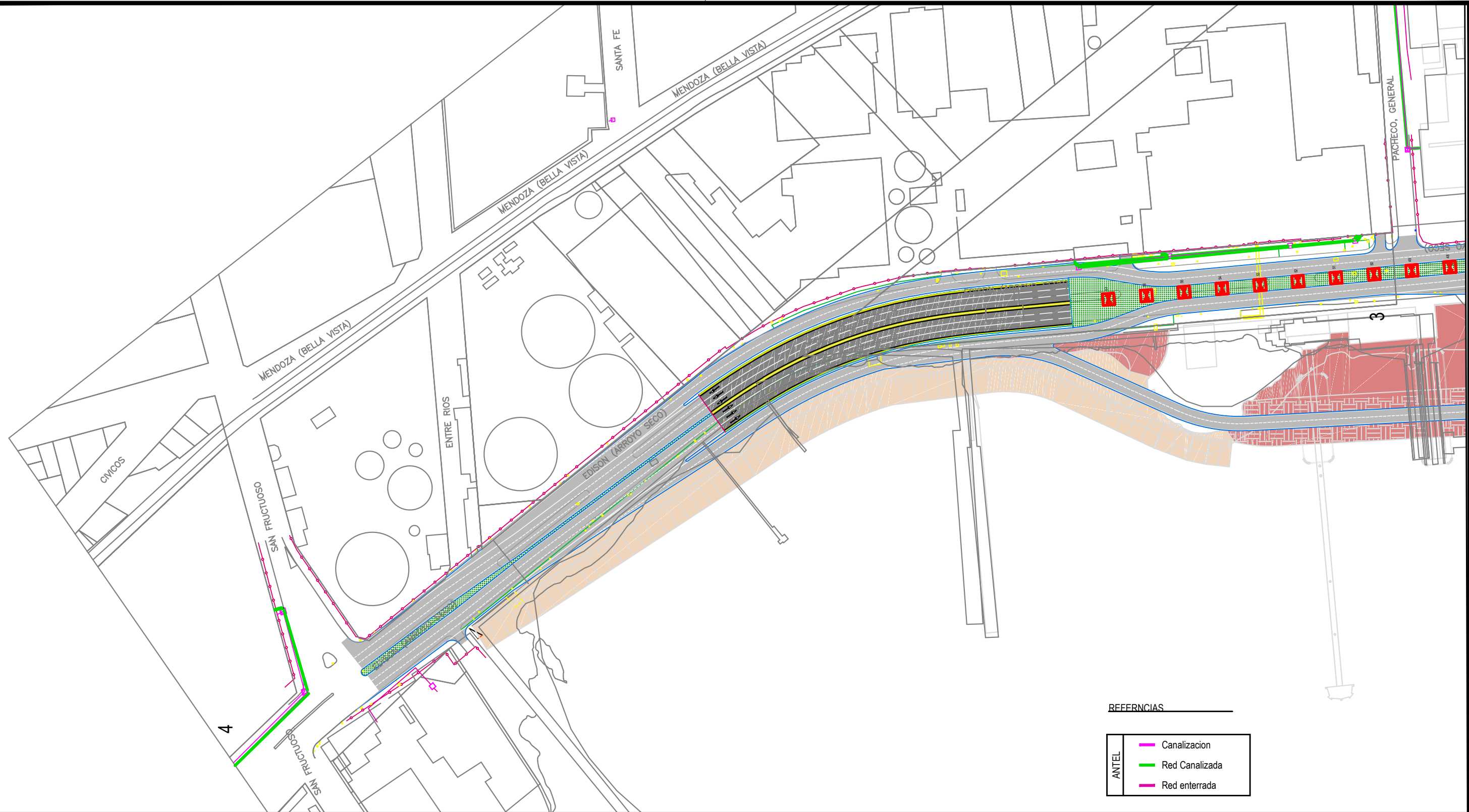


REFERENCIAS

ANTEL	Canalizacion
	Red Canalizada
	Red enterrada

St.	Rev.	Fecha	Dib.	Rev.	Apr.	DETALLE DE REVISION





3118		PROYECTO DE: Mejora de Acceso en Rambla Portuaria	
MINISTERIO DE TRANSPORTE Y OBRAS PUBLICAS		Contratista: 	
Proyectista: 		Fecha: Octubre - 2017 Escala: S/E Formato: A3	
Plano N°: 3118 - 1 - PCGE - 06		Revisión: R0	



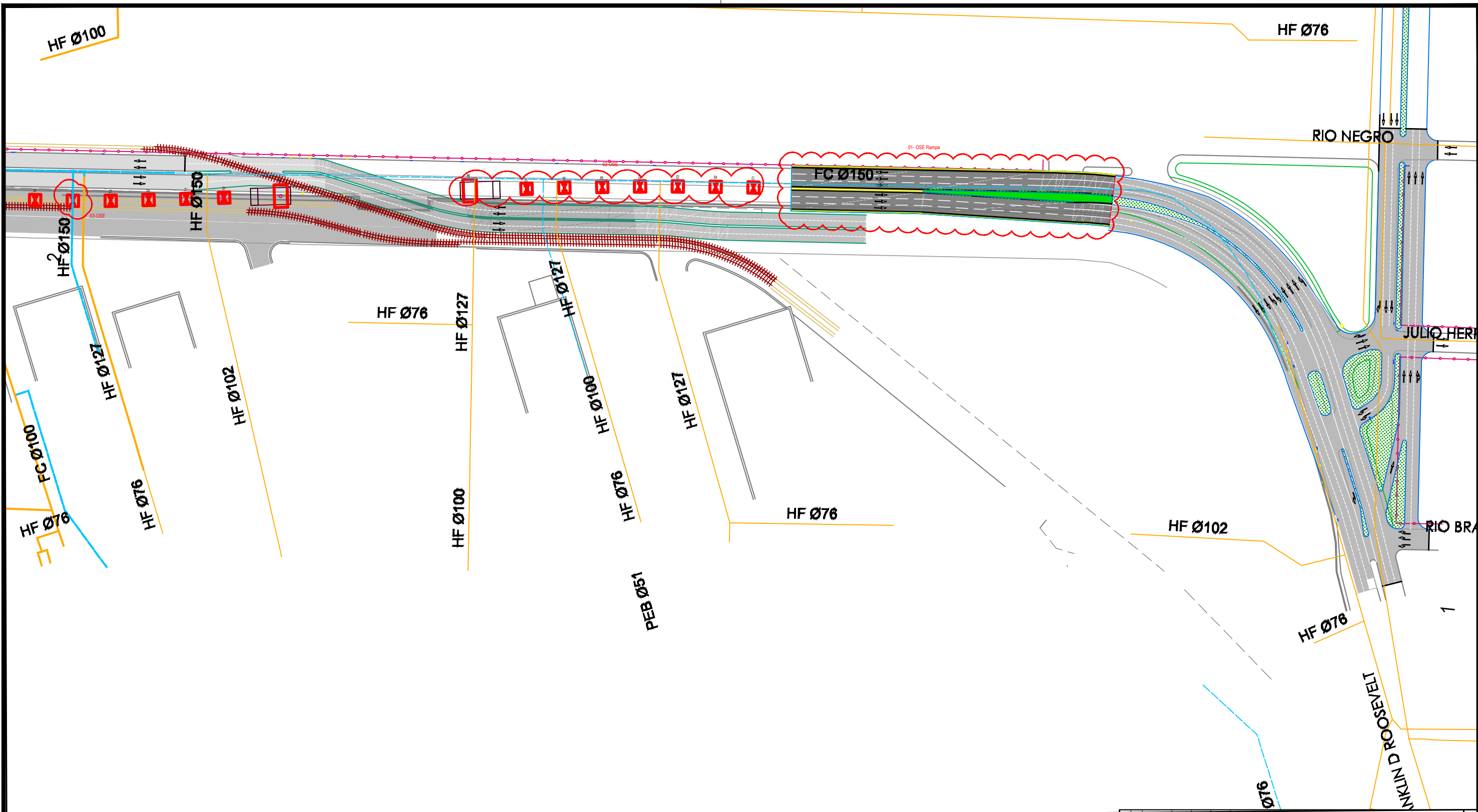
REFERENCIAS

ANTEL	 Canalización
	 Red Canalizada
	 Red enterrada

St.	Rev.	Fecha	Dib.	Rev.	Aprub.	DETALLE DE REVISION

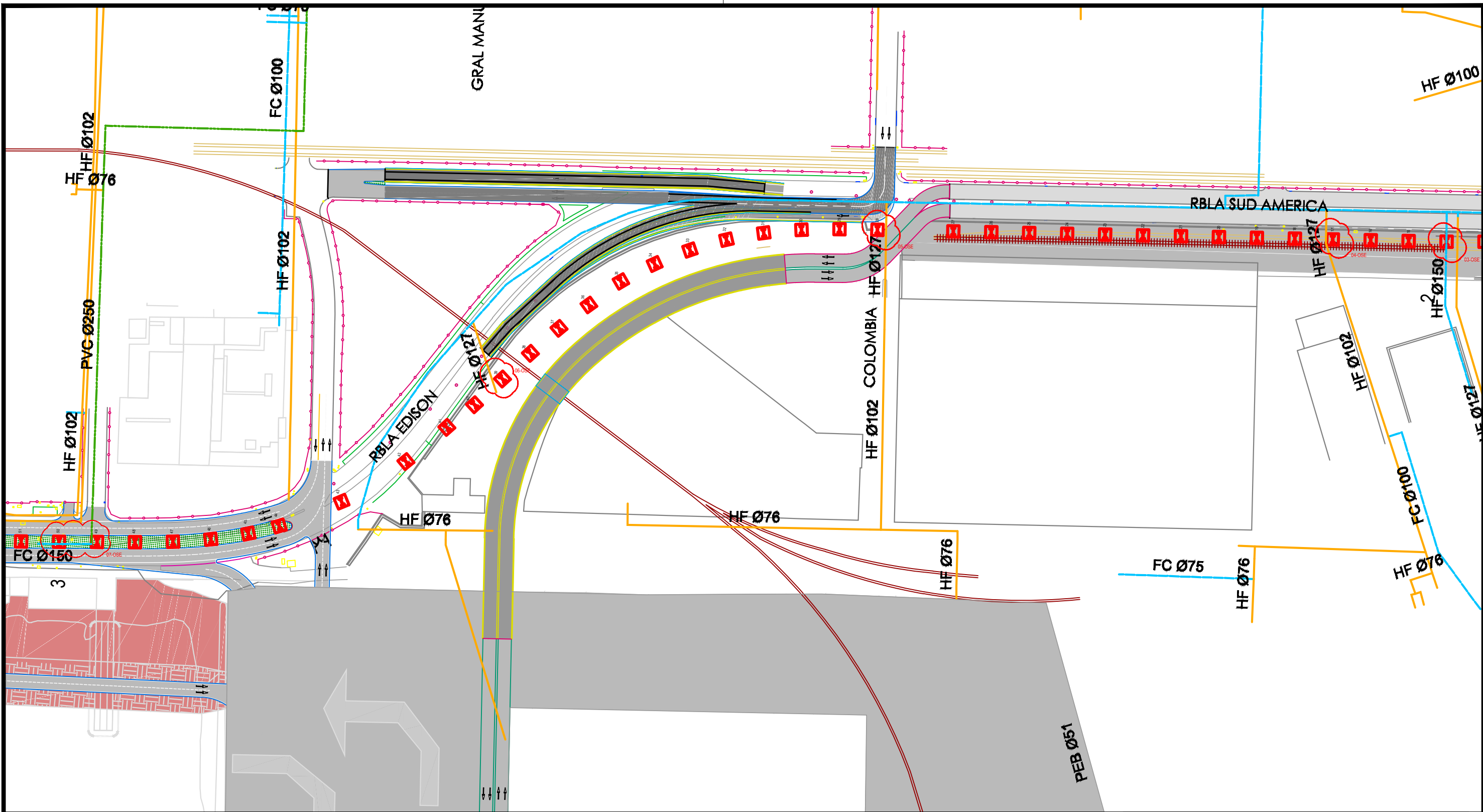
3118		PROYECTO DE: Mejora de Acceso en Rambla Portuaria	
 MINISTERIO DE TRANSPORTE Y OBRAS PÚBLICAS		Contratista:  	
Proyectista: 		Fecha: Octubre - 2017 Escala: S/E Formato: A3	
Plano N°: 3118 - 1 - PCGE - 07		Revisión: R0	

Fecha de Ploteo: 13.10.2017



St.				Rev.				Fecha				Dib.				Rev.				Aprob.				DETALLE DE REVISION			
3118												PROYECTO DE: Mejora de Acceso en Rambla Portuaria															
												INTERFERENCIAS IMM - RELEVAMIENTO OSE (1-3)															
Plano N°:												Revisión:															
3118 - 1 - PCGE - 08												R0															

Fecha de Ploteo: 13.10.2017



St.	Rev.	Fecha	Dib.	Rev.	Apr.	DETALLE DE REVISION

3118 PROYECTO DE: Mejora de Acceso en Rambla Portuaria

Ciente:  MINISTERIO DE TRANSPORTE Y OBRAS PÚBLICAS

Contralista:  

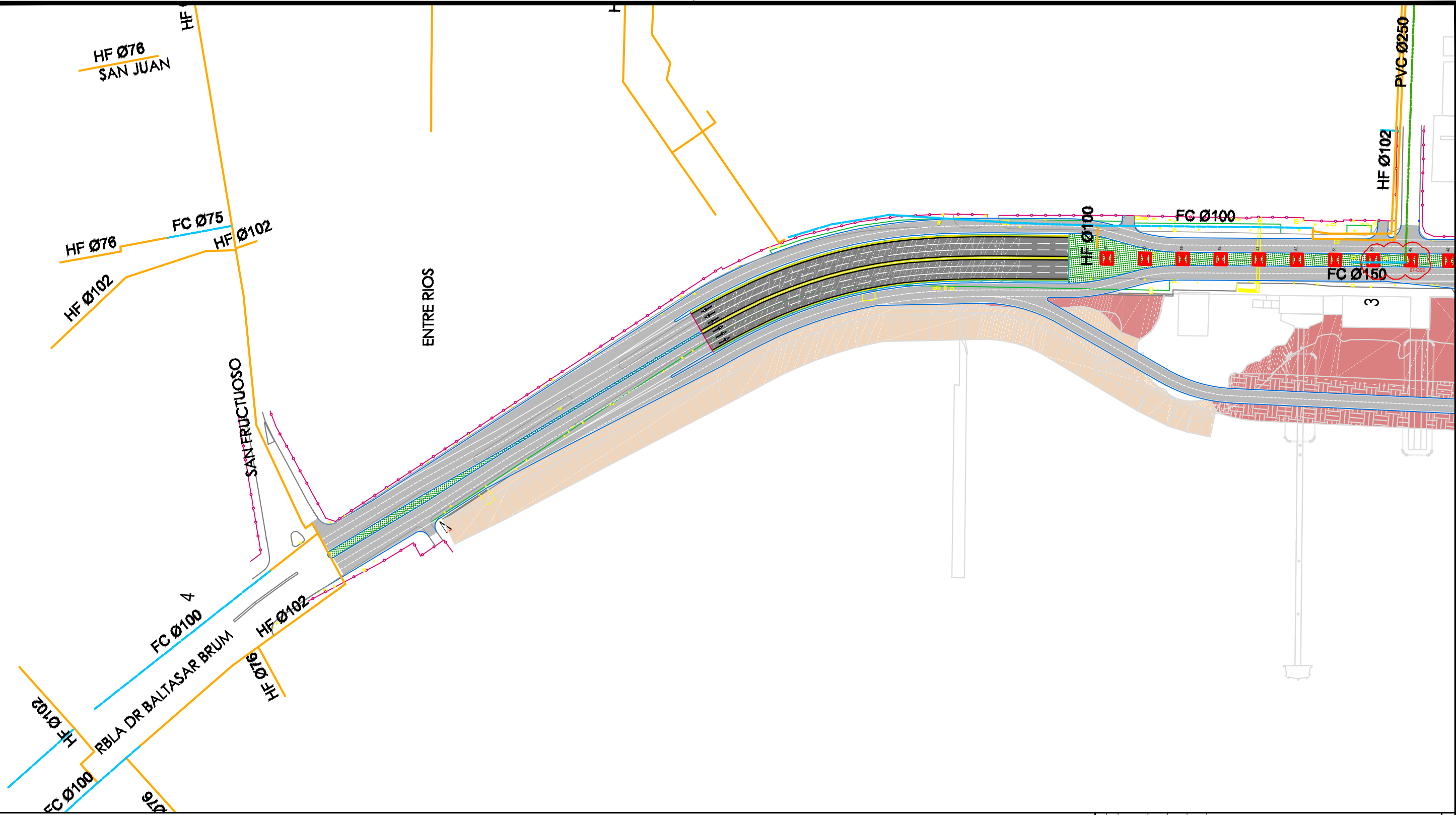
Proyectista:  INTERFERENCIAS IMM - RELEVAMIENTO OSE (2-3)

Fecha: Octubre - 2017





Escala: S/E

Formato: A3

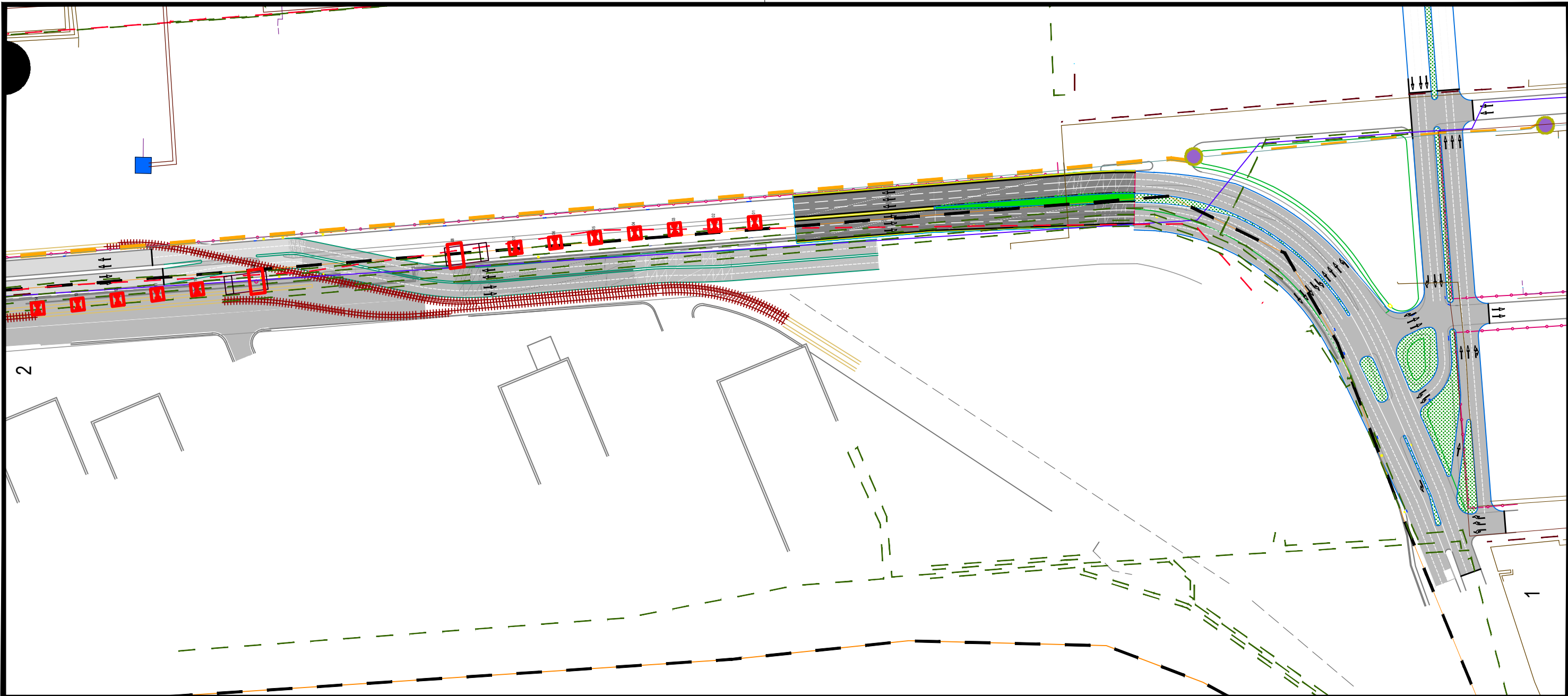
Plano N°: 3118 - 1 - PCGE - 09 Revisión: R0



St.	Rev.	Fecha	El.	Rev.	Apr.	DETALLE DE REVISION

3118	PROYECTO DE: Mejora de Acceso en Rambla Portuaria
Ciente:  MINISTERIO DE TRANSPORTE Y OBRAS PÚBLICAS	Contralista:  
Proyectista: 	INTERFERENCIAS IMM - RELEVAMIENTO OSE (3-3)
Plano N°: 3118 - 1 - PCGE - 10	Fecha: Octubre - 2017 Escala: S/E Formato: A3 Revisión: R0

Fecha de Ploteo: 13.10.2017



Red de media y alta





- Cable.15000 V
- Cable.30000 V
- Cable.6000 V
- Cable.0 V
- Cable.60000 V
- Cable.22000 V
- Cable.6300 V
- Cable.En desuso
- Cable.150000 V
- Cable.En desuso 30000
- Cable.En desuso 6000
- Cable.En desuso 15000

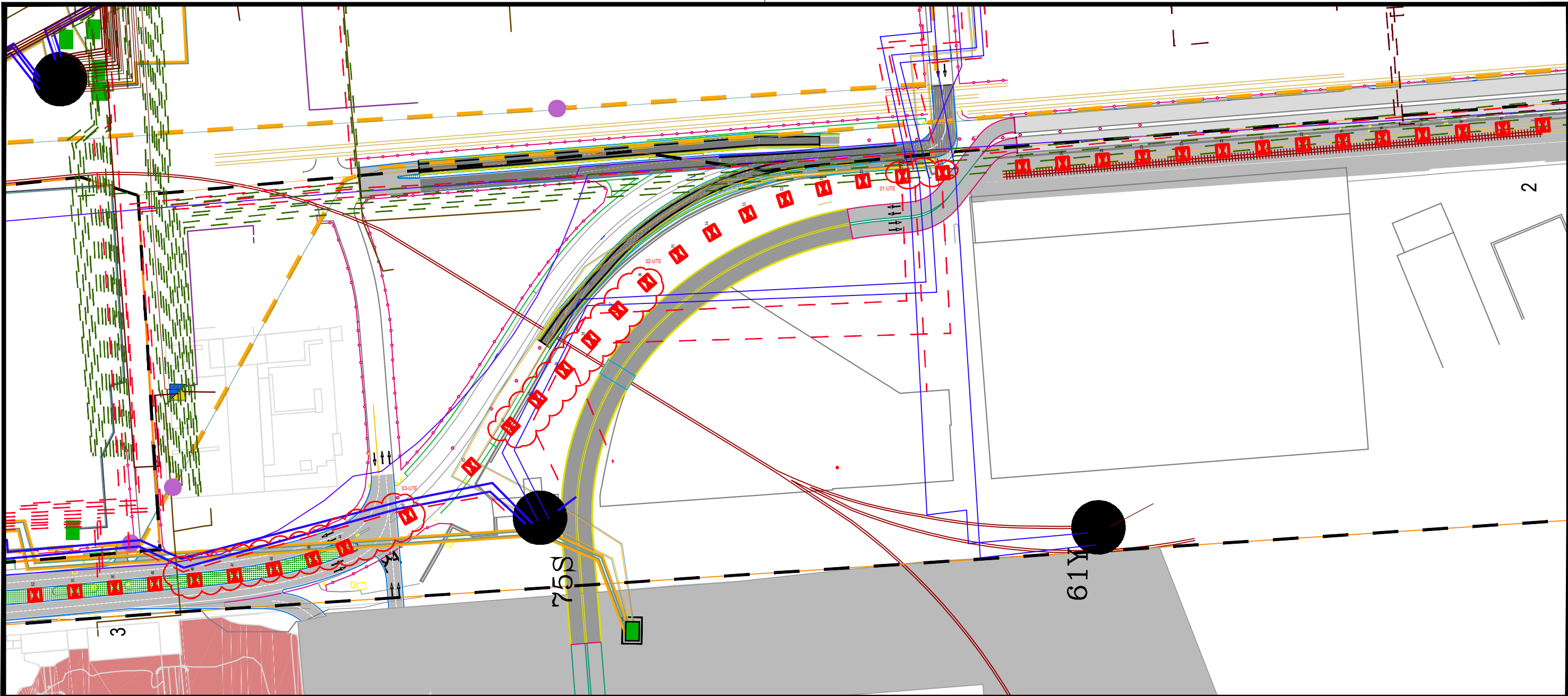
Aclaración:

Lineas Punteadas - Lineas en Desuso

Red de baja [Gis]

- Cable de BT.0 V
- Cable de BT.230 V
- Cable de BT.Ubicacion tramo
- Cable de BT.400 V
- Cable de BT.En desuso
- Tramo Fibra óptica.Ubicación
- Tramo Fibra óptica.Ubicación - 1
- Tramo Fibra óptica.Ubicación - 2
- Tramo Fibra óptica.Ubicación - 3
- Tramo Fibra óptica.Ubicación - 4
- Tramo Fibra óptica.Ubicación - 5
- Tramo Fibra óptica.Ubicación - 6
- Tramo Fibra óptica.Ubicación - 7
- Tramo Fibra óptica.Ubicación - 8
- Tramo Fibra óptica.Ubicación - 9
- Tramo Fibra óptica.Ubicación - 10
- Tramo Fibra óptica.Ubicación - 11
- Tramo Fibra óptica.Ubicación - 12
- Tramo Fibra óptica.Ubicación - 13
- Tramo Fibra óptica.Ubicación - 14
- Tramo Fibra óptica.Ubicación - 15
- Tramo Fibra óptica.Ubicación - 16
- Tramo Fibra óptica.Ubicación - 17
- Tramo Fibra óptica.Ubicación - 18
- Tramo Fibra óptica.Ubicación - 19
- Tramo Fibra óptica.Ubicación - 20
- Tramo Fibra óptica.Ubicación - 21
- Tramo Fibra óptica.Ubicación - 22
- Tramo Fibra óptica.Ubicación - 23
- Fibras Fibra óptica.Ubicación - Claro-Telmex
- Fibras Fibra óptica.Ubicación - Desconocido
- Fibras Fibra óptica.Ubicación - UTE
- Tuberías de Hidrocarburo [Gis]**
- Tubería de Hidrocarburos.Tubería

St.	Rev.	Fecha	Dib.	Rev.	Apr.	DETALLE DE REGION									
3118				PROYECTO DE: Mejora de Acceso en Rambla Portuaria											
 MINISTERIO DE TRANSPORTE Y OBRAS PÚBLICAS				 saceem				 grinor							
 saceem				INTERFERENCIAS IMM - RELEVAMIENTO UTE (1-3)				Fecha: Octubre - 2017 Escala: S/E Formato: A3							
Plano N°				3118 - 1 - PCGE - 11				Revisión: R0							



Red de media y alta




- Cable.15000 V
- Cable.30000 V
- Cable.6000 V
- Cable.0 V
- Cable.60000 V
- Cable.22000 V
- Cable.6300 V
- Cable.En desuso
- Cable.150000 V
- Cable.En desuso 30000
- Cable.En desuso 6000
- Cable.En desuso 15000

Aclaración:

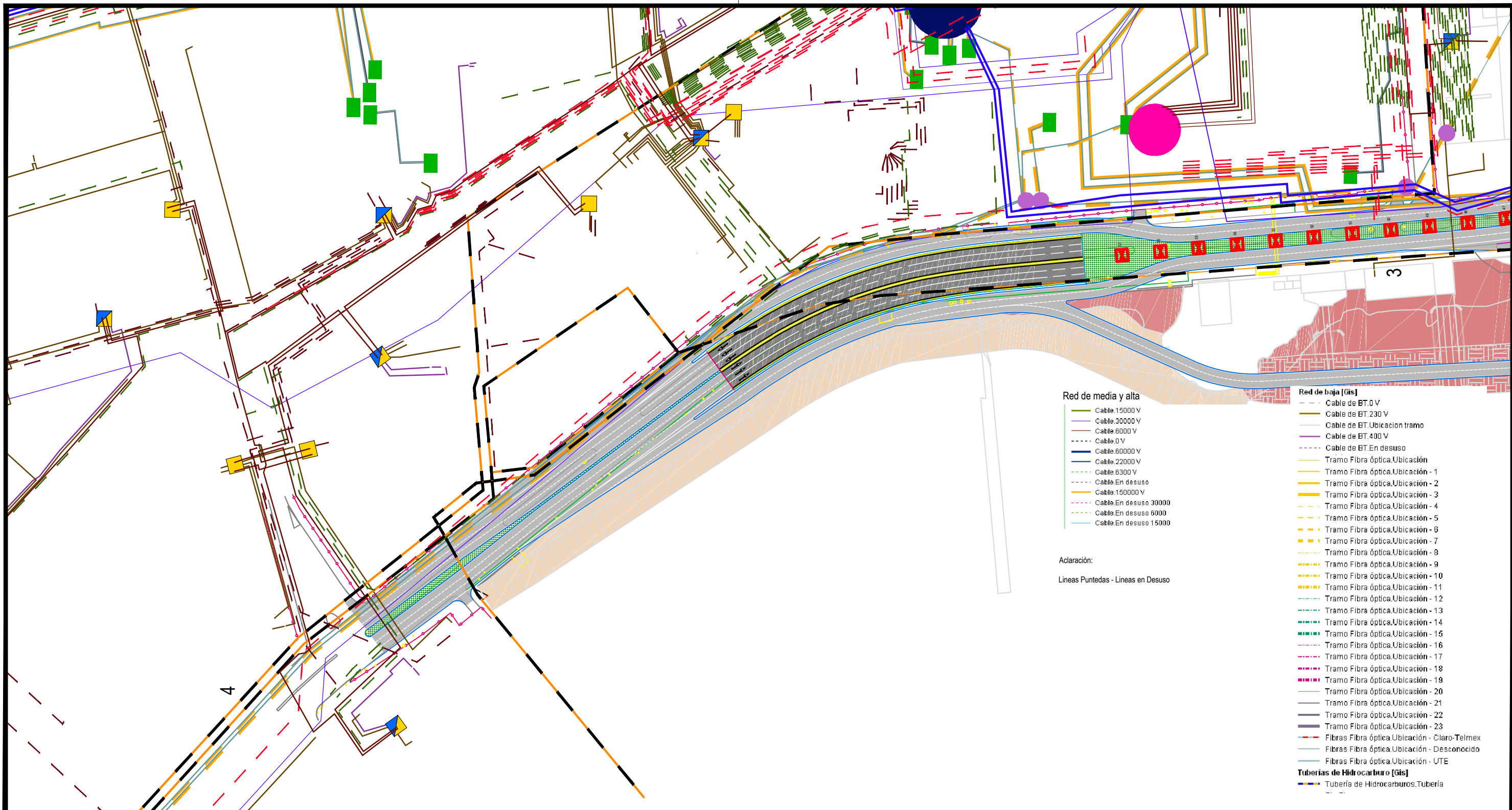
Lineas Punteadas - Lineas en Desuso

Red de baja [Gis]

- Cable de BT.0 V
 - Cable de BT.230 V
 - Cable de BT.Ubicacion tramo
 - Cable de BT.400 V
 - Cable de BT.En desuso
 - Tramo Fibra óptica.Ubicación
 - Tramo Fibra óptica.Ubicación - 1
 - Tramo Fibra óptica.Ubicación - 2
 - Tramo Fibra óptica.Ubicación - 3
 - Tramo Fibra óptica.Ubicación - 4
 - Tramo Fibra óptica.Ubicación - 5
 - Tramo Fibra óptica.Ubicación - 6
 - Tramo Fibra óptica.Ubicación - 7
 - Tramo Fibra óptica.Ubicación - 8
 - Tramo Fibra óptica.Ubicación - 9
 - Tramo Fibra óptica.Ubicación - 10
 - Tramo Fibra óptica.Ubicación - 11
 - Tramo Fibra óptica.Ubicación - 12
 - Tramo Fibra óptica.Ubicación - 13
 - Tramo Fibra óptica.Ubicación - 14
 - Tramo Fibra óptica.Ubicación - 15
 - Tramo Fibra óptica.Ubicación - 16
 - Tramo Fibra óptica.Ubicación - 17
 - Tramo Fibra óptica.Ubicación - 18
 - Tramo Fibra óptica.Ubicación - 19
 - Tramo Fibra óptica.Ubicación - 20
 - Tramo Fibra óptica.Ubicación - 21
 - Tramo Fibra óptica.Ubicación - 22
 - Tramo Fibra óptica.Ubicación - 23
 - Fibras Fibra óptica.Ubicación - Claro-Telmex
 - Fibras Fibra óptica.Ubicación - Desconocido
 - Fibras Fibra óptica.Ubicación - UTE
- Tuberías de Hidrocarburo [Gis]**
- Tubería de Hidrocarburos.Tubería

St.	Rev.	Fecha	Dib.	Rev.	Apr.	DETALLE DE REVISION	
3118		PROYECTO DE: Mejora de Acceso en Rambla Portuaria					
Cliente:		 MINISTERIO DE TRANSPORTE Y OBRAS PÚBLICAS		Contratista:			
Proyectista:		 INTERFERENCIAS IMM - RELEVAMIENTO UTE (2-3)				Fecha: Octubre - 2017	
						Escala: S/E	
						Formato: A3	
Plano N°:		3118 - 1 - PCGE - 12 R0				Revisión:	

Fecha de Ploteo: 13.10.2017



Red de media y alta





- Cable 15000 V
- Cable 30000 V
- Cable 6000 V
- Cable 0 V
- Cable 60000 V
- Cable 22000 V
- Cable 6300 V
- Cable En desuso
- Cable 150000 V
- Cable En desuso 30000
- Cable En desuso 6000
- Cable En desuso 15000

Aclaración:

Lineas Punteadas - Lineas en Desuso

Red de baja [Gis]

- Cable de BT.0 V
- Cable de BT.230 V
- Cable de BT.Ubicacion tramo
- Cable de BT.400 V
- Cable de BT.En desuso
- Tramo Fibra óptica.Ubicación
- Tramo Fibra óptica.Ubicación - 1
- Tramo Fibra óptica.Ubicación - 2
- Tramo Fibra óptica.Ubicación - 3
- Tramo Fibra óptica.Ubicación - 4
- Tramo Fibra óptica.Ubicación - 5
- Tramo Fibra óptica.Ubicación - 6
- Tramo Fibra óptica.Ubicación - 7
- Tramo Fibra óptica.Ubicación - 8
- Tramo Fibra óptica.Ubicación - 9
- Tramo Fibra óptica.Ubicación - 10
- Tramo Fibra óptica.Ubicación - 11
- Tramo Fibra óptica.Ubicación - 12
- Tramo Fibra óptica.Ubicación - 13
- Tramo Fibra óptica.Ubicación - 14
- Tramo Fibra óptica.Ubicación - 15
- Tramo Fibra óptica.Ubicación - 16
- Tramo Fibra óptica.Ubicación - 17
- Tramo Fibra óptica.Ubicación - 18
- Tramo Fibra óptica.Ubicación - 19
- Tramo Fibra óptica.Ubicación - 20
- Tramo Fibra óptica.Ubicación - 21
- Tramo Fibra óptica.Ubicación - 22
- Tramo Fibra óptica.Ubicación - 23
- Fibras Fibra óptica.Ubicación - Claro-Telmex
- Fibras Fibra óptica.Ubicación - Destonocido
- Fibras Fibra óptica.Ubicación - UTE
- Tuberías de Hidrocarburo [Gis]**
- Tubería de Hidrocarburos.Tubería

St.	Rev.	Fecha	Dib.	Rev.	April.
DETALLE DE REGION					
3118		PROYECTO DE: Mejora de Acceso en Rambla Portuaria			
Cliente:  MINISTERIO DE TRANSPORTE Y OBRAS PÚBLICAS		Contratista:  			
Proyectista: 		INTERFERENCIAS IMM - RELEVAMIENTO UTE (3-3)		Fecha: Octubre - 2017 Escala: S/E Formato: A3	
Plano N°:		3118 - 1 - PCGE - 13 R0			
Revisión:					