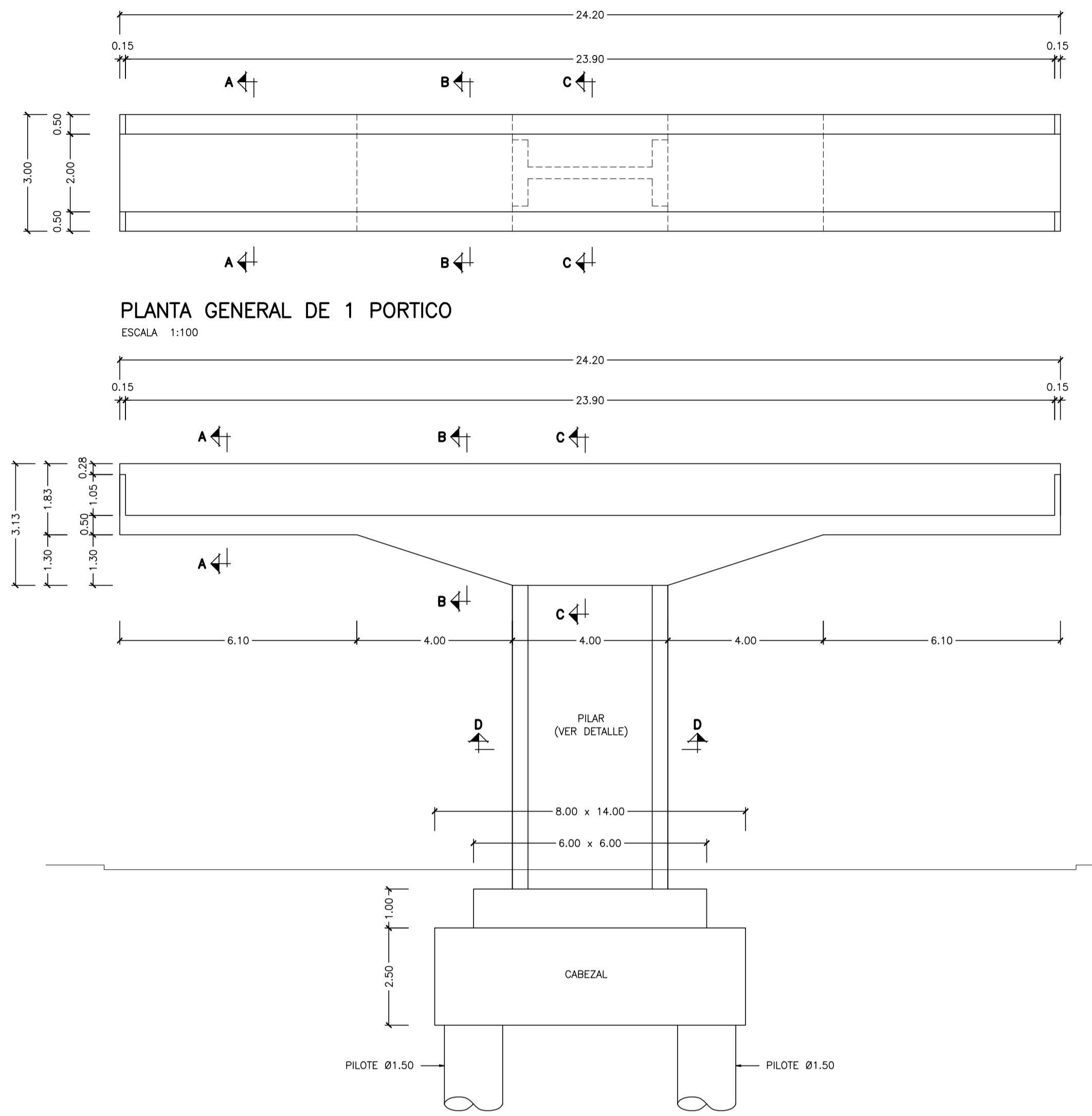


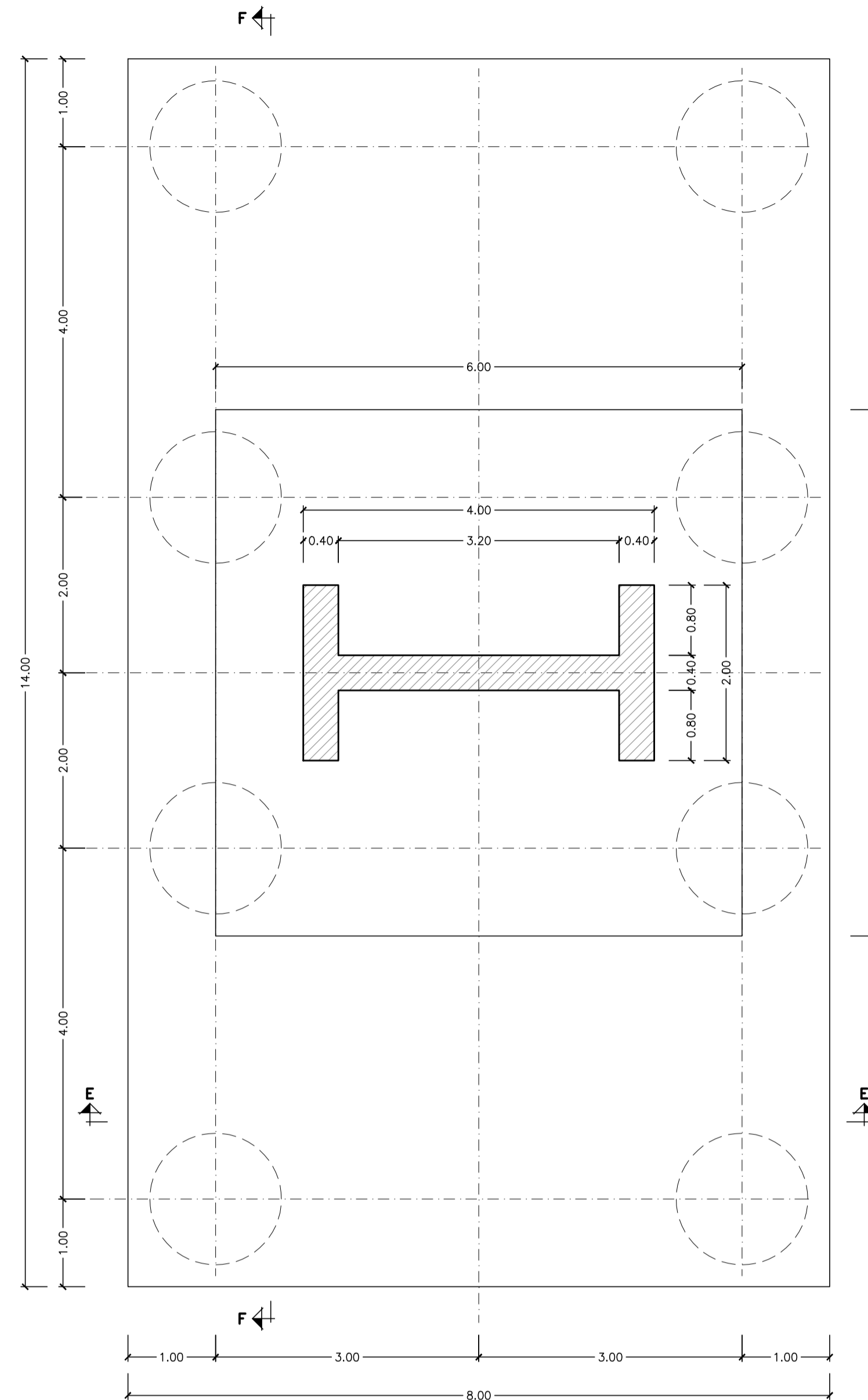
Fecha de Ploteo: 13.10.2017

PARA APROBACIÓN

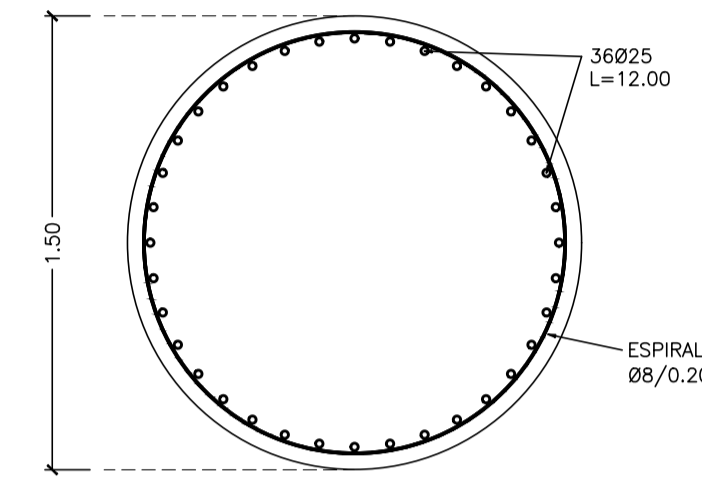


PLANTA GENERAL DE 1 PORTICO
ESCALA 1:100

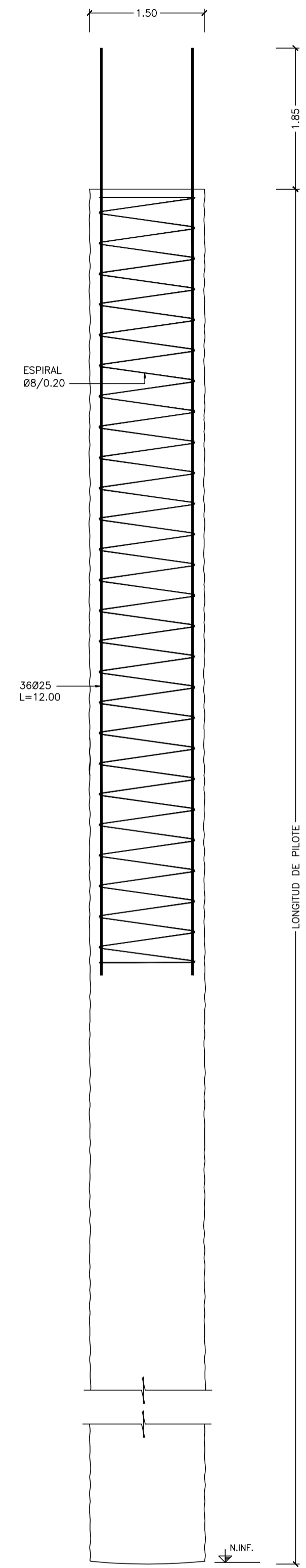
ALZADO GENERAL DE 1 PORTICO
ESCALA 1:100



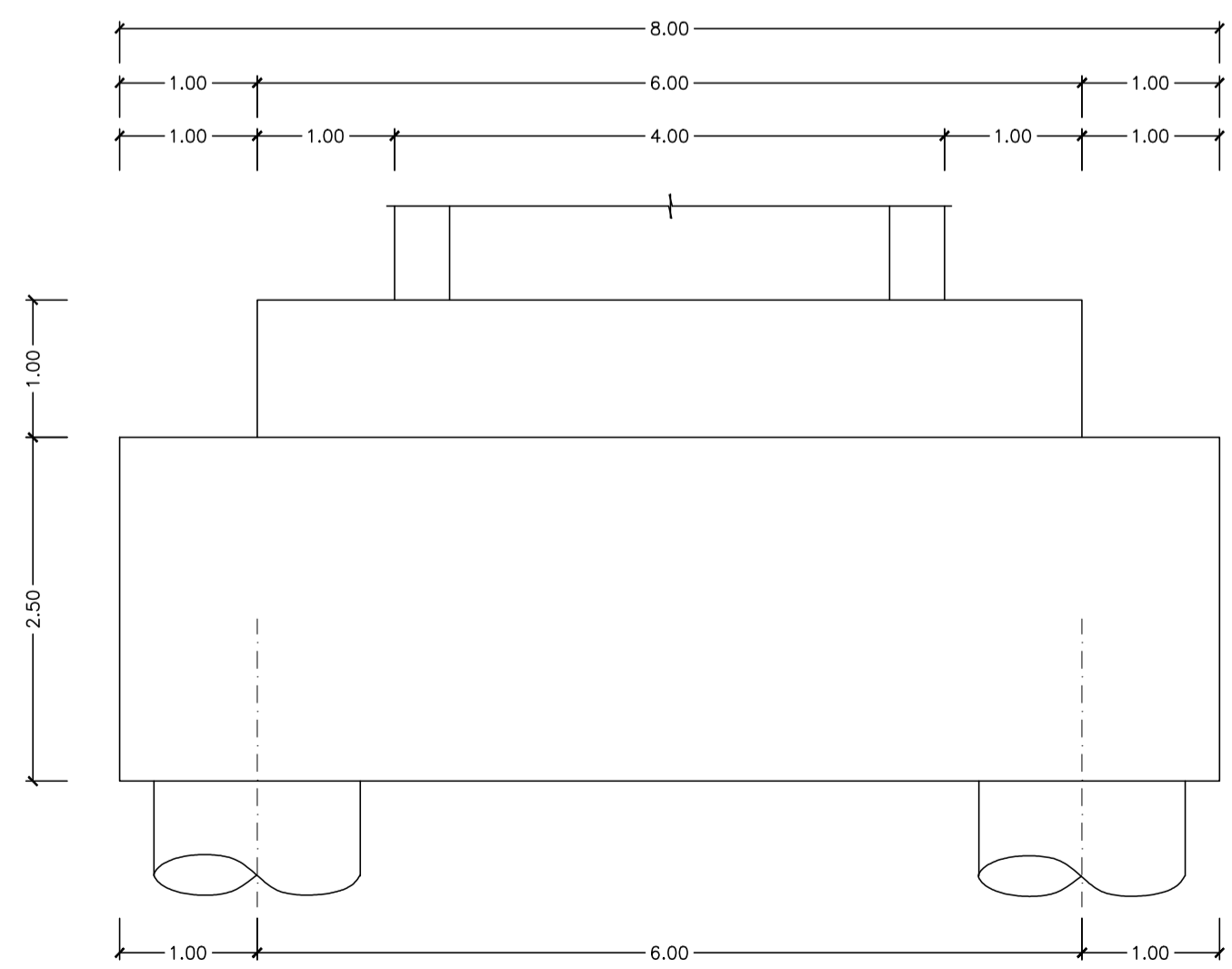
CABEZAL Y PILAR - GEOMETRIA
ESCALA 1:50



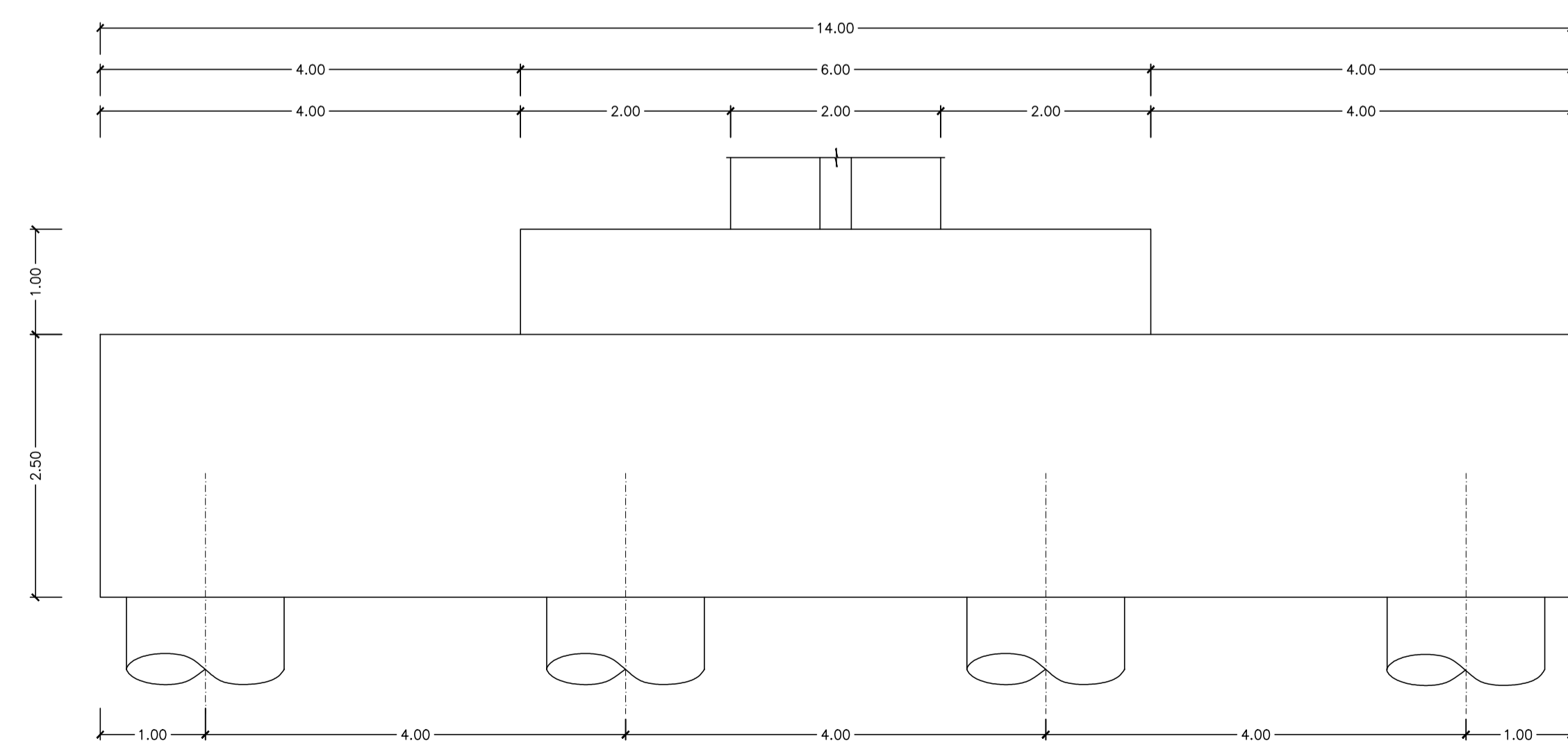
SECCION GENERICA DEL PILOTE
ESCALA 1:25



DETALLE DE PILOTES
ESCALA 1:50



SECCION E-E
ESCALA 1:50



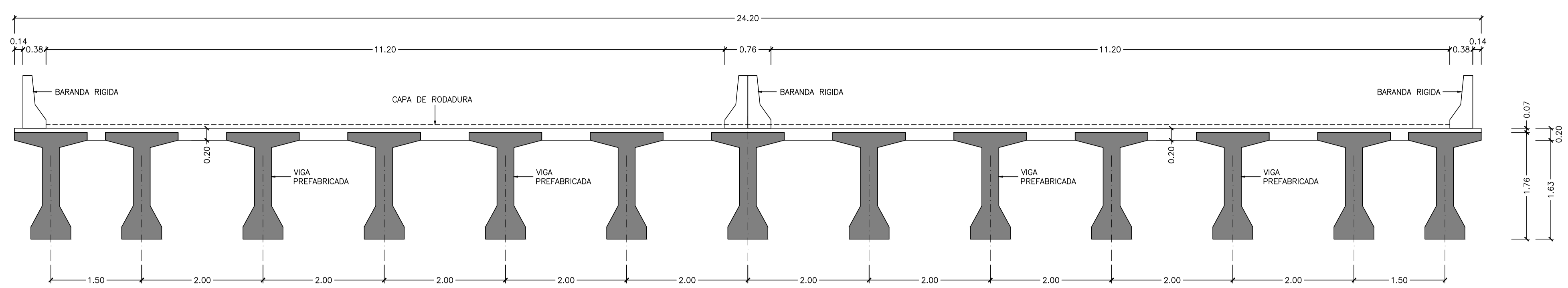
SECCION F-F
ESCALA 1:25

TODAS LAS COTAS ESTAN EN m. ó mm.
ESTE PLANO Y TODAS LAS INFORMACIONES EN EL INCLUIDAS, CONSTITUYEN PROPIEDAD DE CYD INGENIEROS, SIENDO PROHIBIDA SU UTILIZACION, REPRODUCCION TOTAL O PARCIAL SIN LA AUTORIZACION EXPRESA EN CADA CASO.
LA VIGENCIA DEL PRESENTE DOCUMENTO Y O REVISION Y LOS CONTROLES DE MATERIALES Y PROCEDIMIENTOS SERAN DEFINIDOS POR LA DIRECCION DE OBRAS, EN CASO DE ESTAR UTILIZANDO ESTE DOCUMENTO EN UNA VERSION EDITABLE, NO SE GARANTIZA LA OBTENCION DE DATOS DIRECTOS NO ACOTADOS EXPRESAMENTE EN LA VERSION OFICIAL.

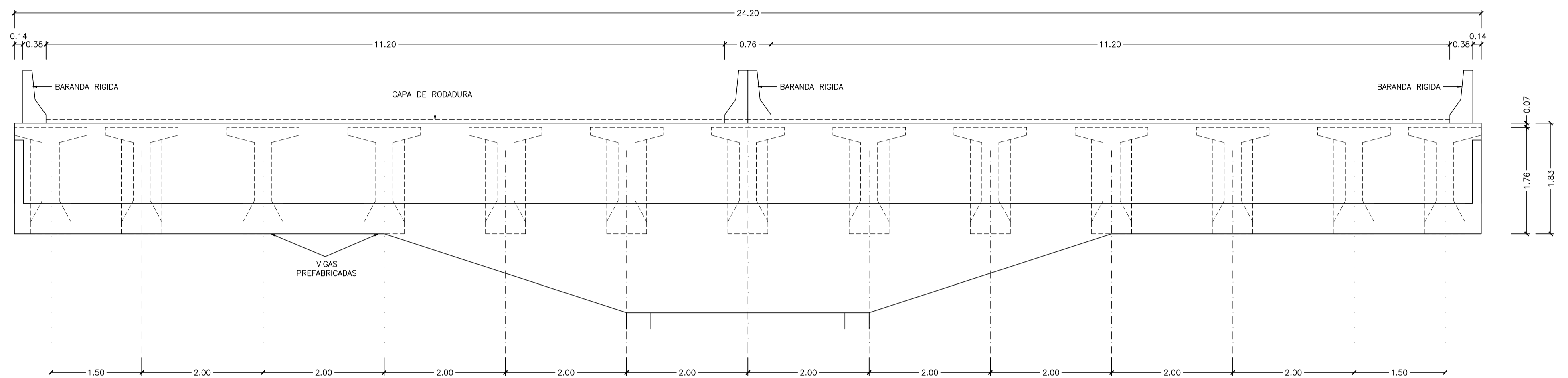
3118		PROYECTO DE		Mejora de Acceso en Rambla Portuaria	
Cliente		Cooperativa		sacem grinor	
Proyecto		CYD Ingenieros		VIADUCTO TRAMO 40mts.	
Fecha		Escala		Detalle	
28.04.2017		5/6		A1	
FHECOR Ingenieros Consultores		3118-1-PCHA-85 A0		Página 11 de 11	

Fecha de Ploteo: 13.10.2017

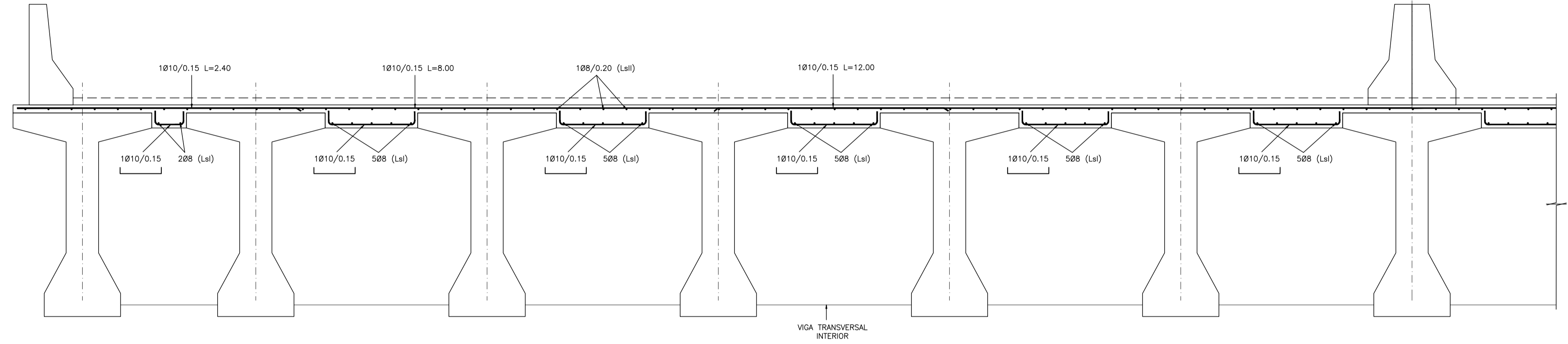
PARA APROBACIÓN



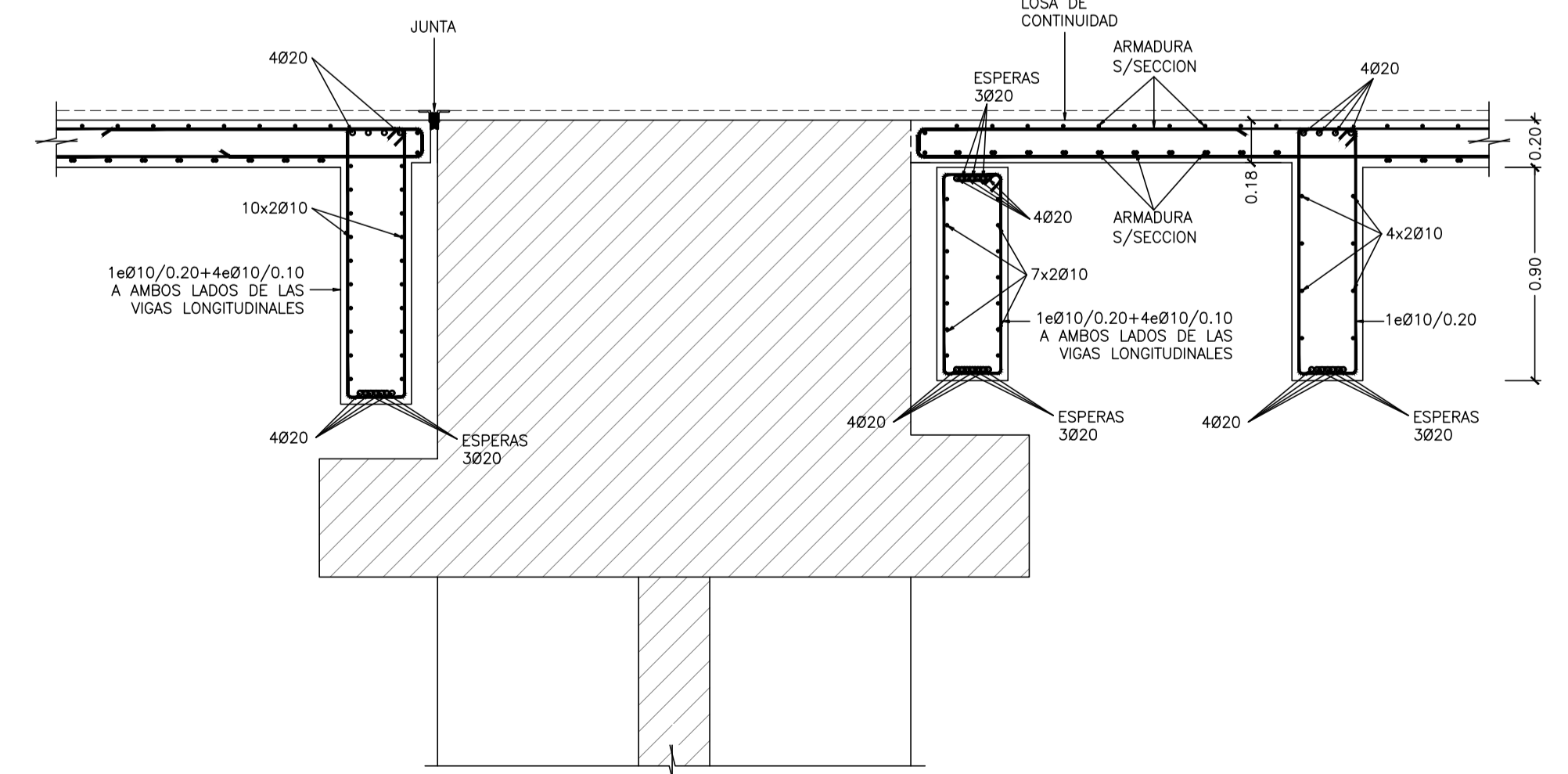
SECCION TRANSVERSAL
TABLERO - GEOMETRIA
ESCALA 1:50



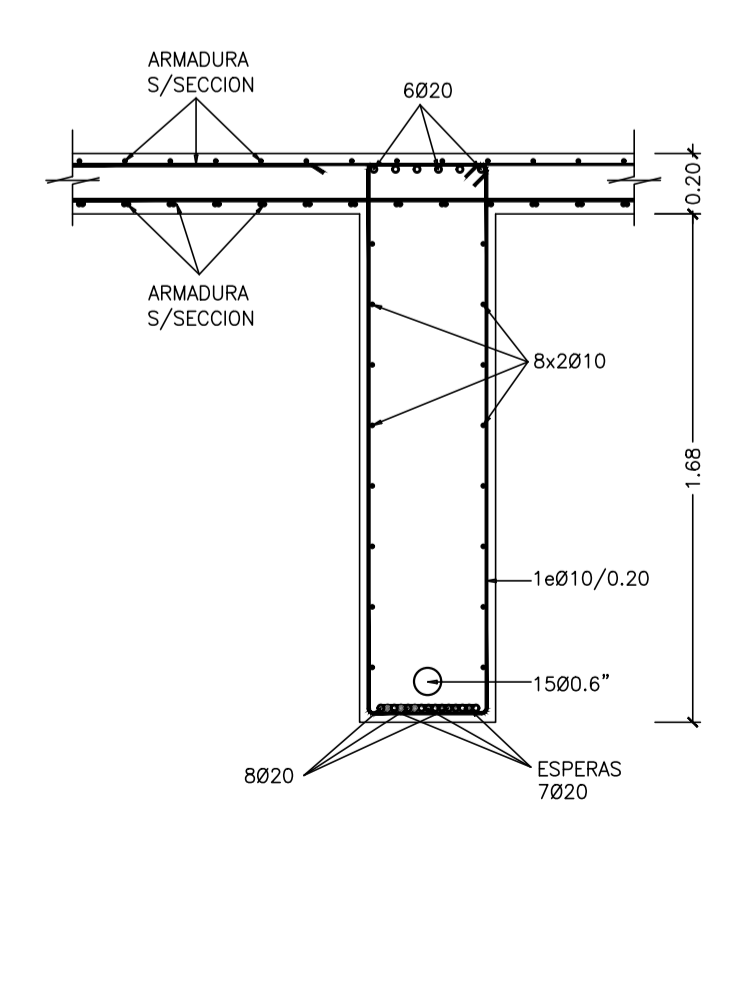
SECCION TRANSVERSAL POR LOSA DE CONTINUIDAD O JUNTA
TABLERO - GEOMETRIA
ESCALA 1:50



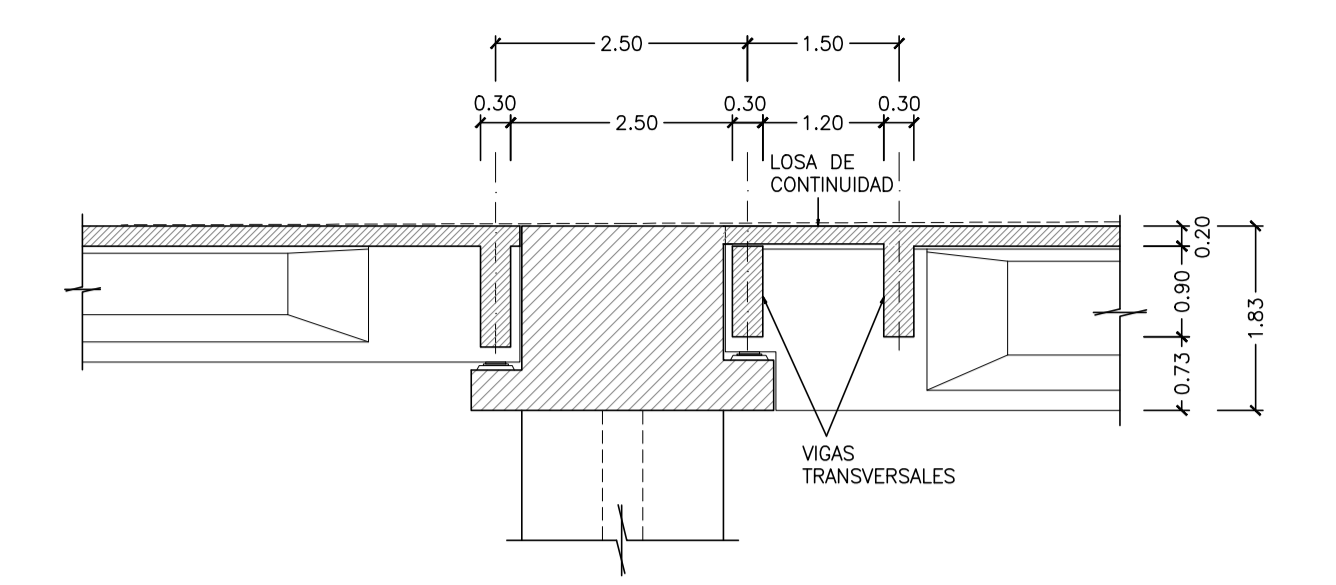
1/2 SECCION TRANSVERSAL
TABLERO - ARMADURA
ESCALA 1:25



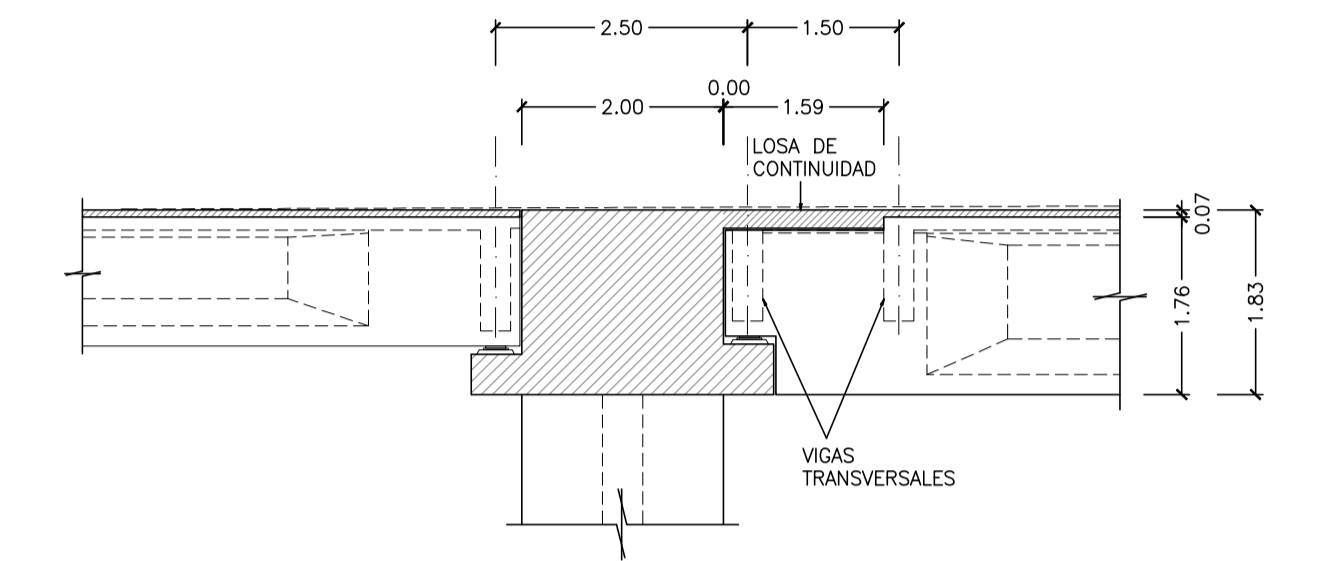
SECCION GENERALICA - ARMADURA
SECCION POR APOYO ENTRE VIGAS EN PORTICO CENTRAL
ESCALA 1:25



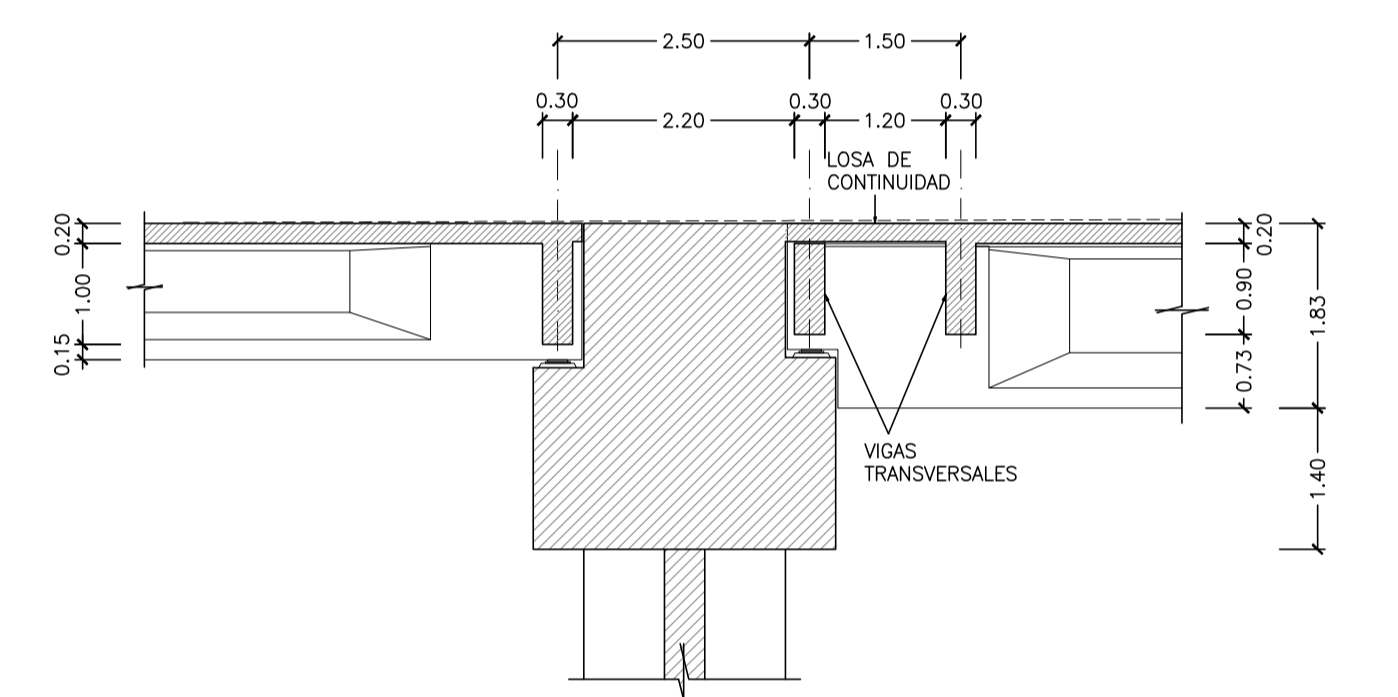
SECCION GENERALICA - ARMADURA
SECCION POR VIGA TRANSVERSAL INTERIOR
ESCALA 1:25



SECCION POR APOYO ENTRE VIGAS EN PORTICO CENTRAL
ESCALA 1:75



SECCION POR VIGAS LONGITUDINALES EN APOYO EN PORTICO CENTRAL
ESCALA 1:75



SECCION POR PILAR ENTRE VIGAS EN PORTICO CENTRAL
ESCALA 1:75

NO APTO PARA EJECUCION

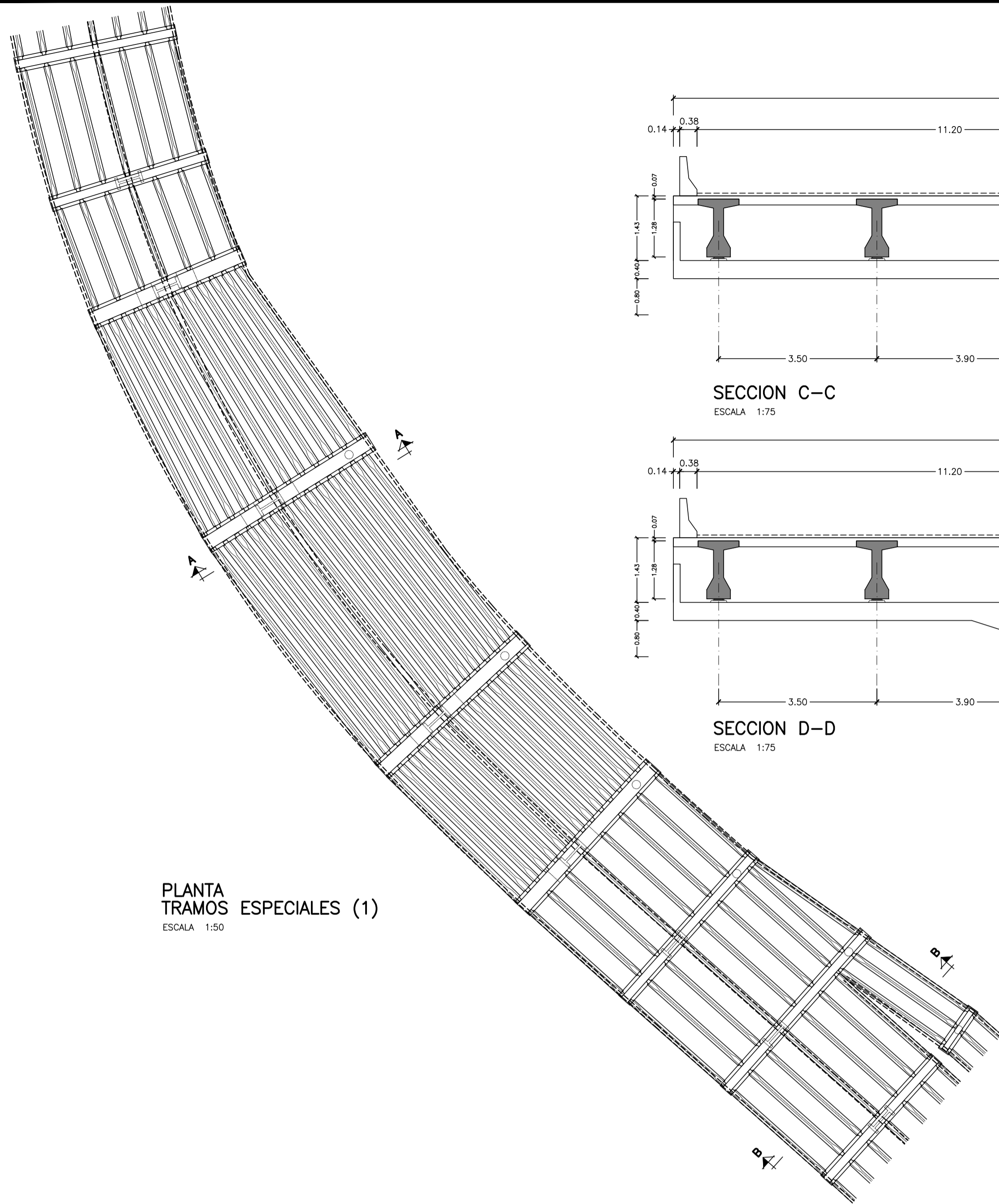
TODAS LAS COTAS ESTAN EN m. 6 mm.
ESTE PLANO Y TODAS LAS INFORMACIONES EN EL INCLUIDAS, CONSTITUYEN PROPIEDAD DE CYD INGENIEROS, SIENDO PROHIBIDA SU UTILIZACION, REPRODUCCION TOTAL O PARCIAL SIN LA AUTORIZACION EXPRESA EN CADA CASO.
LA VIGENCIA DEL PRESENTE DOCUMENTO Y O REVISION Y LOS CONTROLES DE MATERIALES Y PROCEDIMIENTOS SERAN DEFINIDOS POR LA DIRECCION DE OBRAS, EN CASO DE ESTAR UTILIZANDO ESTE DOCUMENTO EN UNA VERSION EDITABLE, NO SE GARANTIZA LA OBTENCION DE DATOS DIRECTOS NO ACOTADOS EXPRESAMENTE EN LA VERSION OFICIAL.

3118		PROYECTO DE		Mojera de Acceso en Rambla Portuaria	
CYD Ingenieros		sacem		grinor	
CYD Ingenieros		TABLERO		Tramo 40m.	
Ingenieros Consultores		LLENADO EN SITIO		A1	
3118-1-PCHA-87 A0					

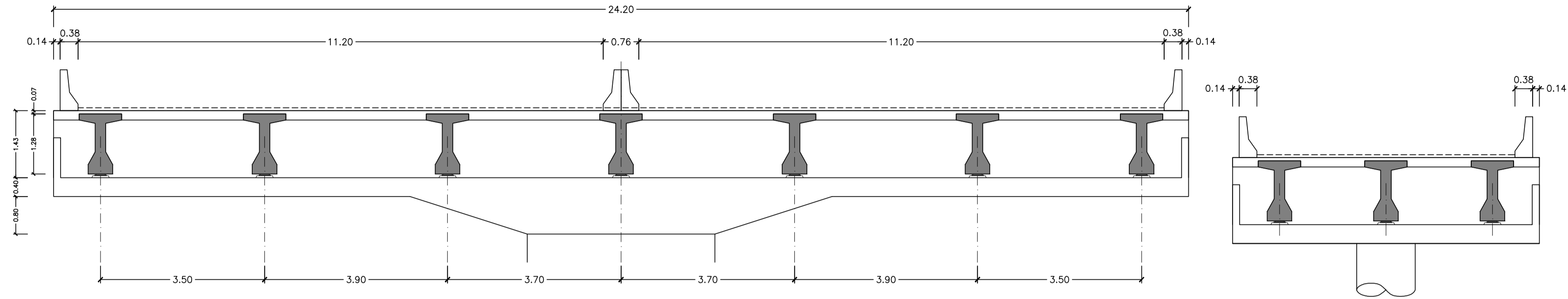
Fecha de Ploteo: 13.10.2017

PARA APROBACIÓN

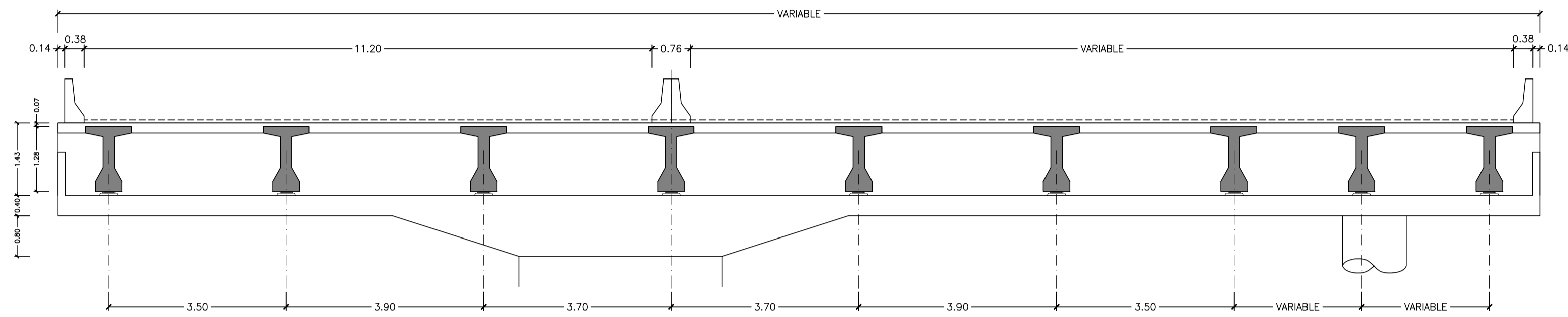
EMISION PARA APROBACION		
28.04.2017	REVISION	A-1
21-TRAMOS ESPECIALES	PLANO N°	21A



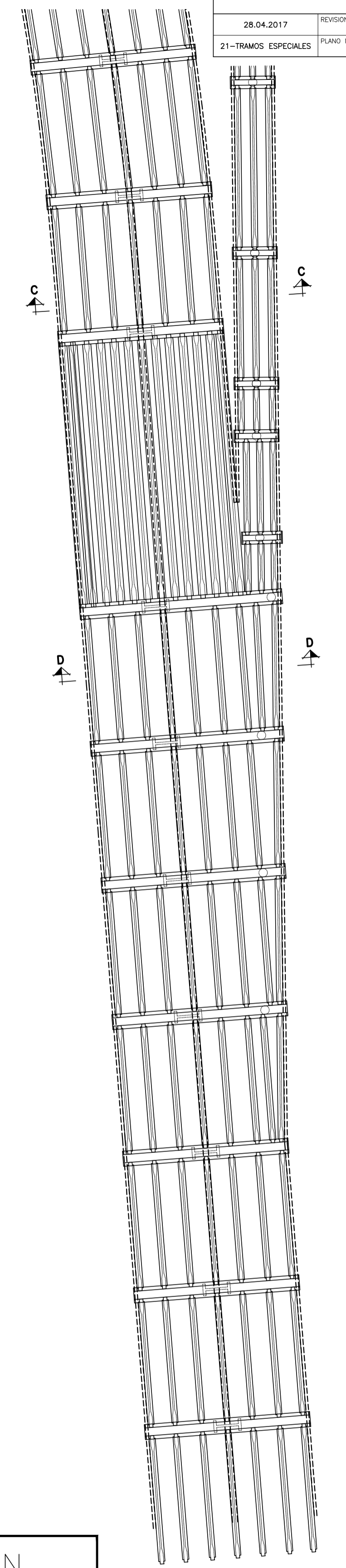
PLANTA TRAMOS ESPECIALES (1)
ESCALA 1:50



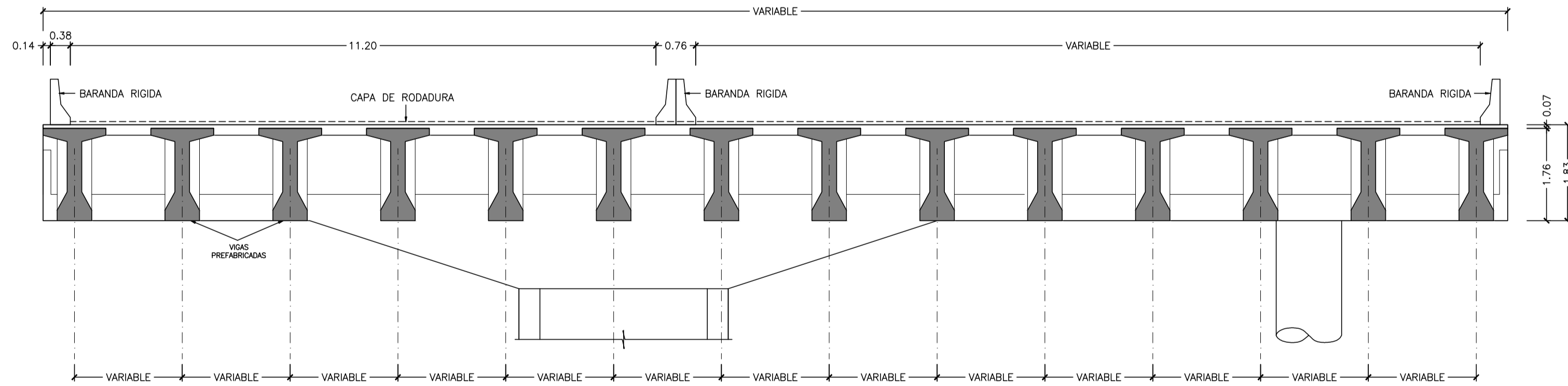
SECCION C-C
ESCALA 1:75



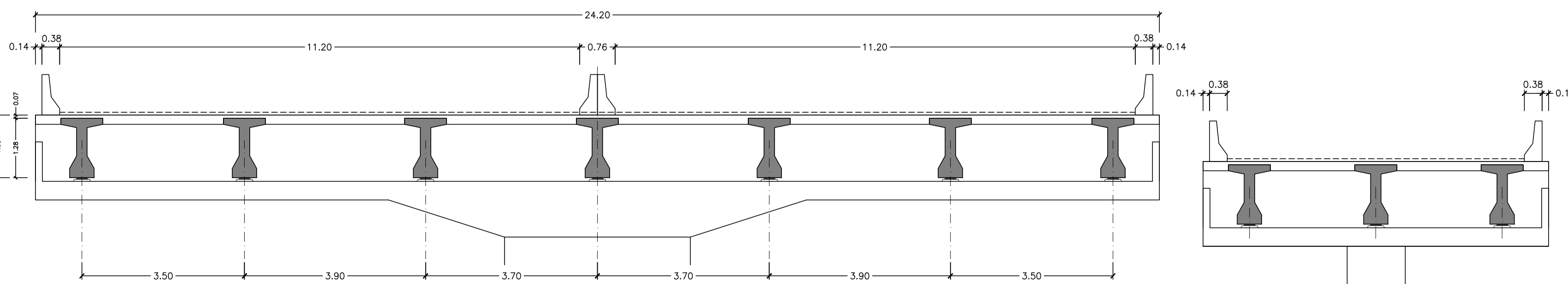
SECCION D-D
ESCALA 1:75



PLANTA TRAMOS ESPECIALES (2)
ESCALA 1:50



SECCION A-A
TABLERO Y PORTICO - GEOMETRIA
ESCALA 1:75



SECCION B-B
ESCALA 1:75

NO APTO PARA EJECUCION

HORMIGON IN SITU (SALVO VIGAS TRANSVERSALES DE PORTICOS)	HA-30
HORMIGON EN VIGAS TRANSVERSALES DE PORTICOS	HA-35
HORMIGON EN VIGAS PREFABRICADAS	HA-35
HORMIGON EN DEFENSAS	HA-25
ACERO PASIVO	ADN 500 ó ADM 500
ACERO ACTIVO	Y 1860 S7 SEGUN EN-10138-30 GRADO 1860 (270) SEGUN ASTM A416M-16

TODAS LAS COTAS ESTAN EN m. ó mm.

ESTE PLANO Y TODAS LAS INFORMACIONES EN EL INCLUIDAS, CONSTITUYEN PROPIEDAD DE CYD INGENIEROS, SIENDO PROHIBIDA SU UTILIZACION, REPRODUCCION TOTAL O PARCIAL SIN LA AUTORIZACION EXPRESA EN CADA CASO. LA VIGENCIA DEL PRESENTE DOCUMENTO Y Ó REVISION Y LOS CONTROLES DE MATERIALES Y PROCEDIMIENTOS SERAN DEFINIDOS POR LA DIRECCION DE OBRAS, EN CASO DE ESTAR UTILIZANDO ESTE DOCUMENTO EN UNA VERSION EDITABLE, NO SE GARANTIZA LA OBTENCION DE DATOS DIRECTOS NO ACOTADOS EXPRESAMENTE EN LA VERSION OFICIAL.

3118		PROYECTO DE: Mejora de Acceso en Rambla Portuaria	
VIADUCTO TRAMOS ESPECIALES PLANTAS Y SECCIONES		Fecha: Octubre 2017 Escala: S/E Formato: A1	
3118-1-PCHA-89 A0			