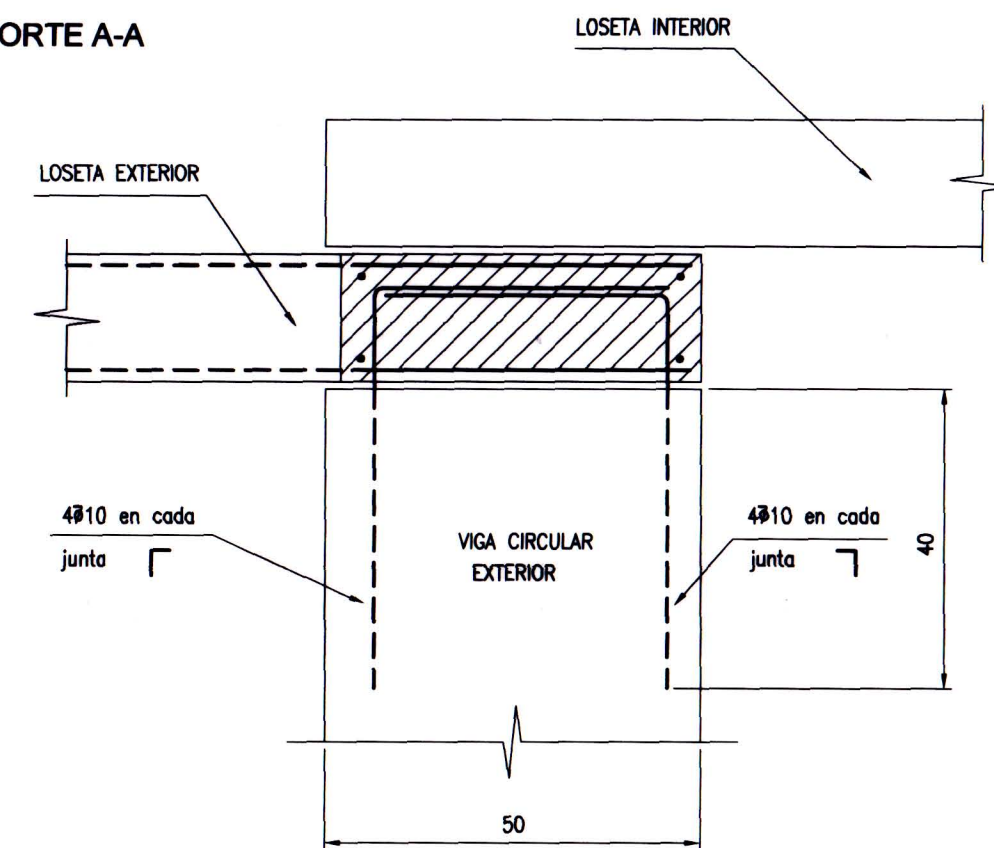


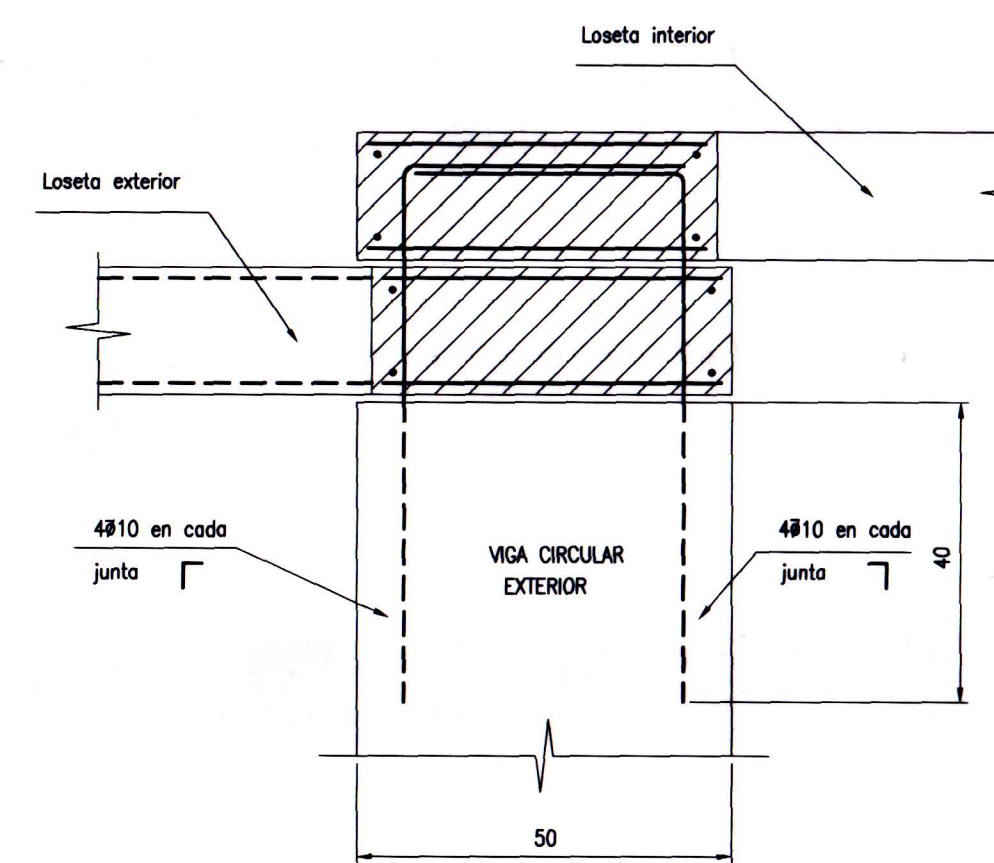
**COSIDO DE LOSETAS A VIGA CIRCULAR EXTERIOR**

ESC 1:10

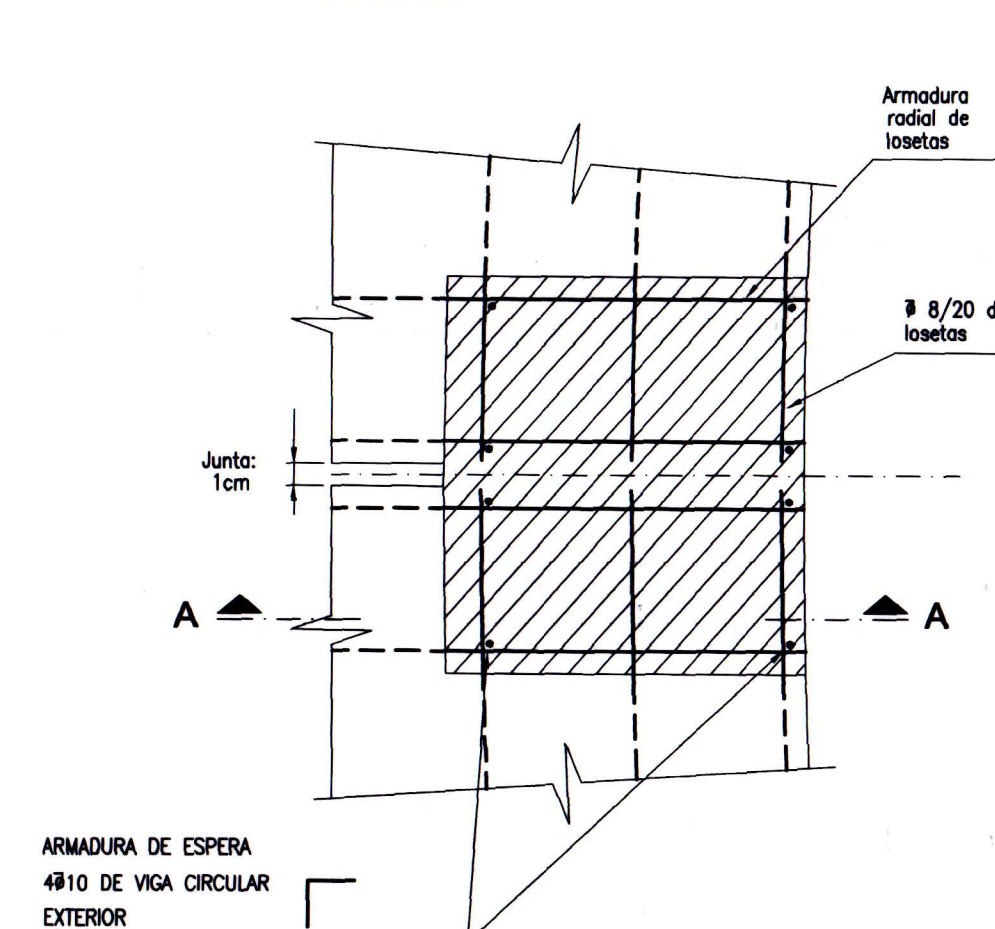
CORTE A-A



CORTE A-A



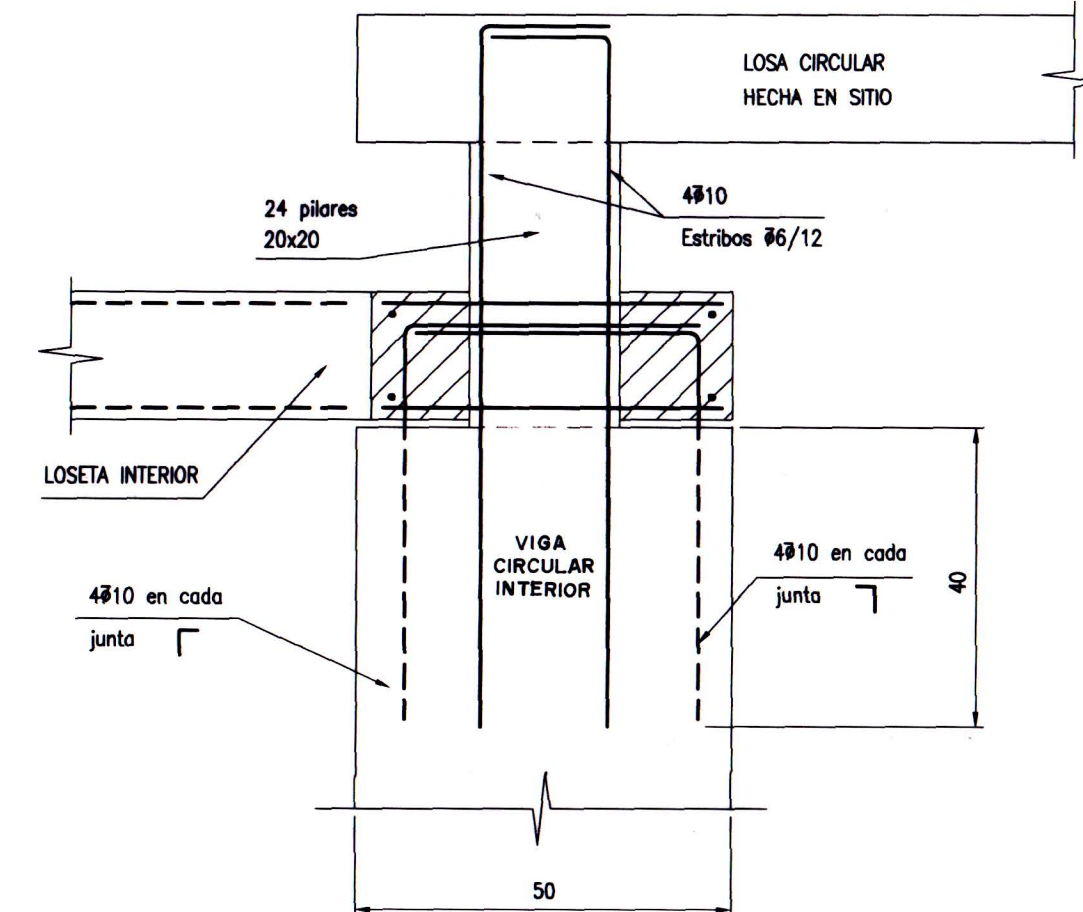
PLANTA



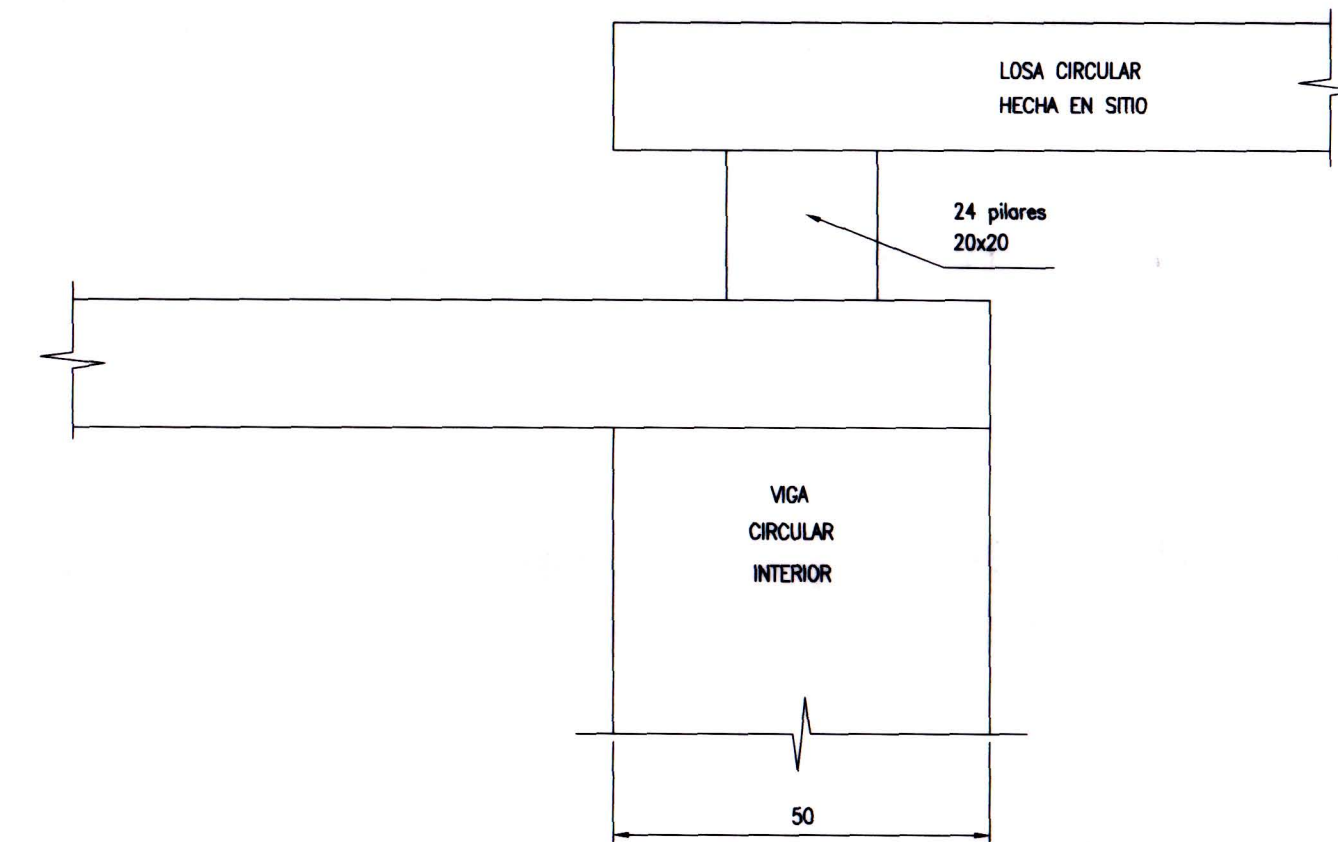
**COSIDO DE LOSETAS A VIGA CIRCULAR INTERIOR**

ESC 1:10

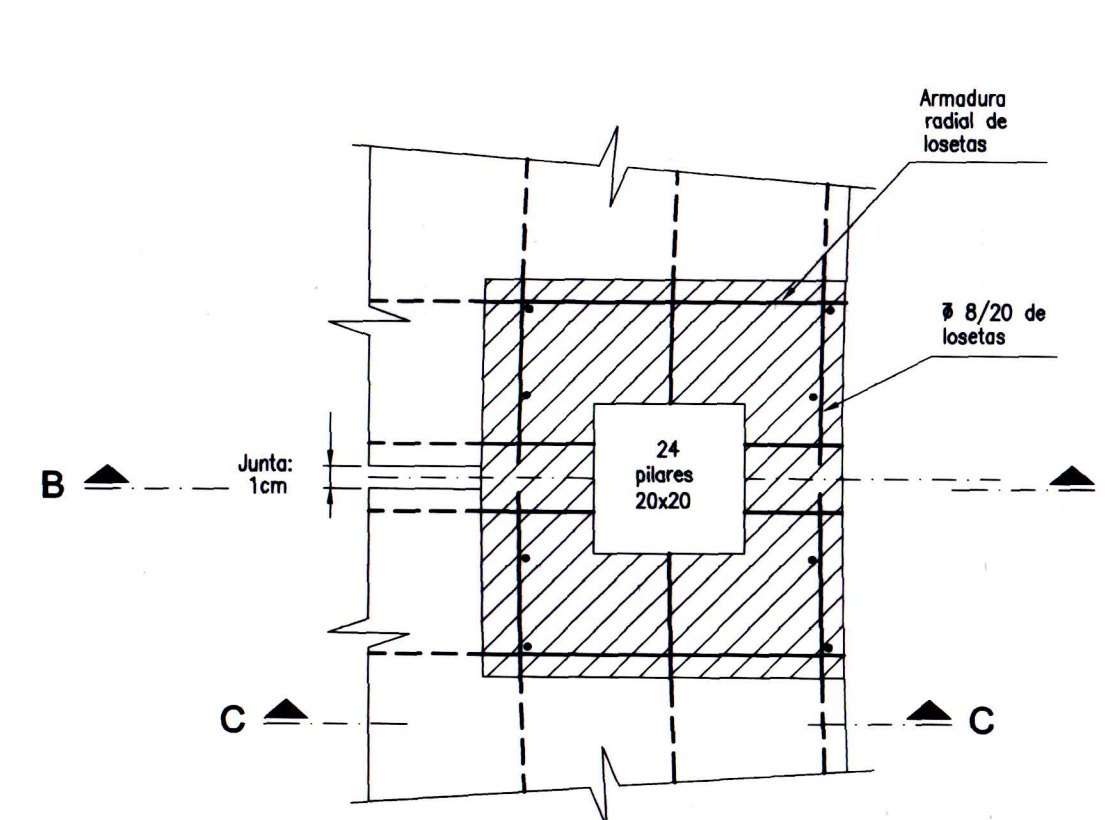
CORTE B-B



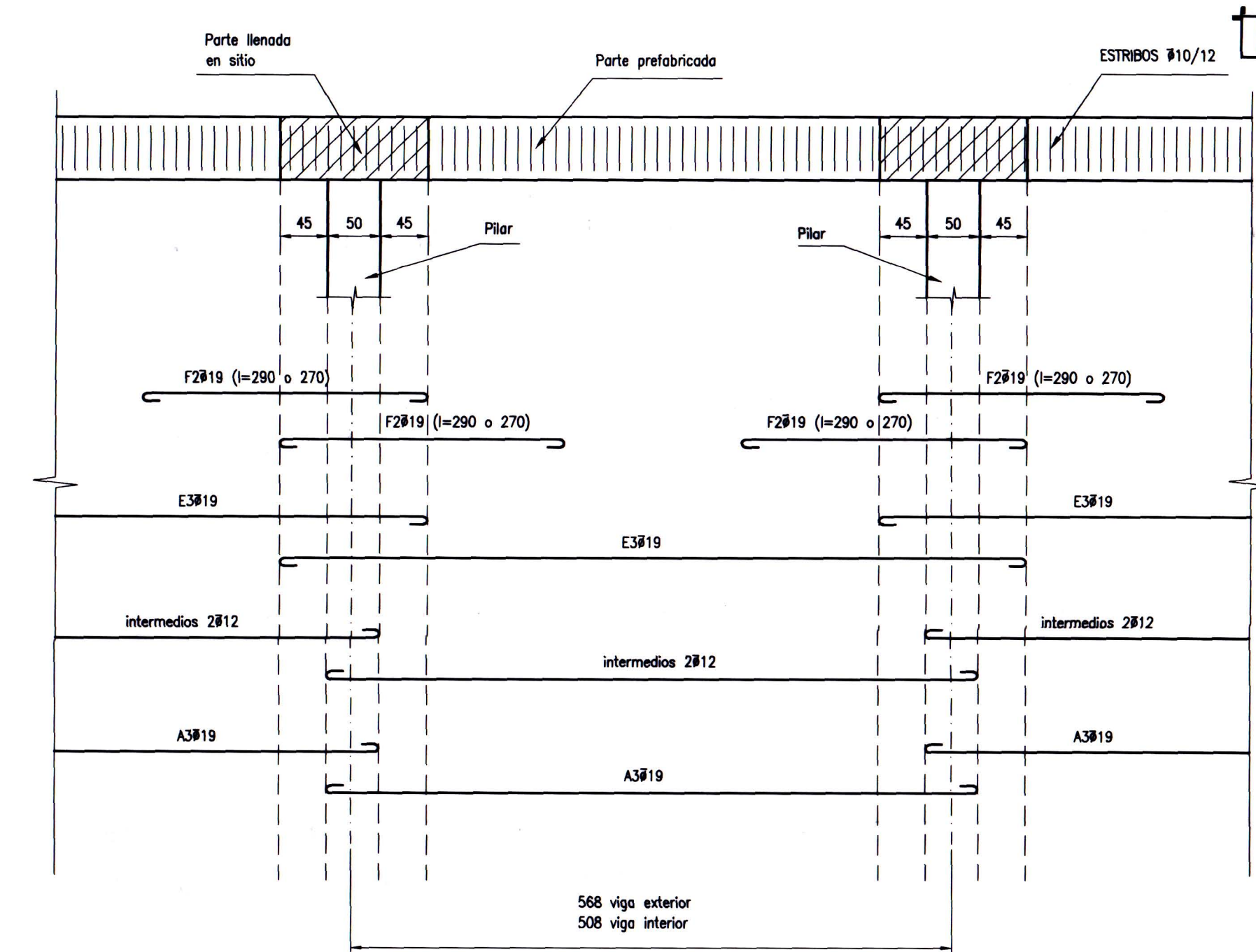
CORTE C-C



PLANTA

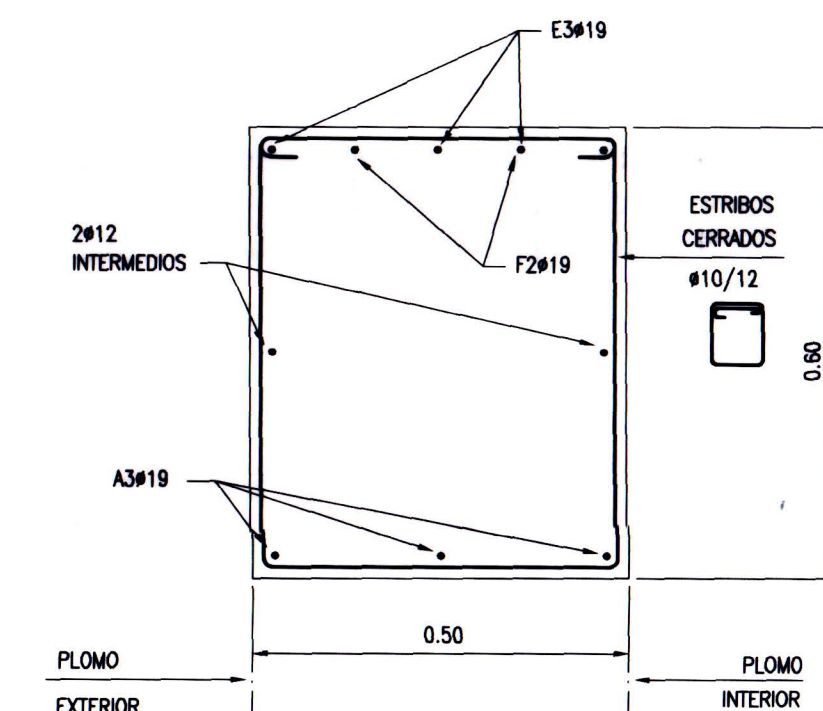


**UBICACION DE PARTES PREFABRICADAS Y DETALLE DE ARMADURAS DE VIGAS CIRCULARES**



SE HA REPRESENTADO LA VIGA CIRCULAR DESARROLADA  
LA LONGITUD DE LOS HIERROS F ES 290 PARA LA VIGA CIRCULAR EXTERIOR Y 270 PARA LA VIGA CIRCULAR INTERIOR.

**VIGAS CIRCULARES EXTERIOR E INTERIOR-SECCION**  
ESC : 1:10



**NOTAS:**

- HORMIGON DE RESISTENCIA CARACTERISTICA CILINDRICA A LOS 28 DIAS DE 170 kg/cm<sup>2</sup>.
- ACERO CORRUGADO DE LIMITE ELASTICO ( $\beta_s$  o  $\beta_{0.2}$ ) MAYOR O IGUAL QUE 4.2T/cm<sup>2</sup>.



TIMBRES EN EL ORIGINAL

**CONFORME A OBRA**

PROYECTO: <b>HIEROSUD</b> SOCIEDAD DE CONSULTORES	CONTRATISTA: Consortio <b>ODEBRECHT*ROGGIO*STILER</b>
---	---

**PLAN DE SANEAMIENTO AMBIENTAL DE MALDONADO**

<b>OSE</b>	ADMINISTRACION DE LAS OBRAS SANITARIAS DEL ESTADO
------------	--

LICITACION INTERNACIONAL N° 1008 OBRAS DE SUMINISTRO DE AGUA POTABLE PARA CENTROS POBLADOS DE MALDONADO.	PEC 2 OBRA 1
--	-----------------

<b>SIERRA BALLENA</b> <b>DEPOSITOS DE AGUA POTABLE 600 m<sup>3</sup></b> <b>ESTRUCTURA - VIGAS CIRCULARES</b>	LAMINA 7
---	----------

Ing. JOSE MARIA ALGORTA DIRECTOR DE OBRA	Ing. ALVARO LEEZ REPRESENTANTE TECNICO
ESCALA: VARIAS	FECHA: MAYO 2001

ARCHIVO: P-01-EST4.DWG

37761-7