



08/09/2022

CONSULTAS 16

1- En la memoria me dice que necesitan dos tanques de 2000lt fabricado especialmente. y en el plano me pide dos tanques acumuladores de 4000lt c/u.

2- ¿Cuántos tanques necesitan y de qué tipo?

No se encuentra en planos tanques acumuladores de esa capacidad.

Aclarar a que planos se refiere.

3- ¿Como quieren que les indiquemos en la oferta cuales suministros son precios CIF y como les presentamos la alternativa plaza?

Se deben de realizar dos robados independientes. Uno donde contemple todos los CIF y otros donde contemple todo en plaza.

4- En el apartado 2.19 (losa sala de máquinas) y 2.23 (impermeabilizaciones) del pliego no especifica que los tipos de impermeabilizaciones. ¿Podrían enviar información?

Como se menciona en el punto 2.23 del pliego técnico "Se propondrá un sistema de impermeabilización para la losa de sala de máquinas"

5- ¿Qué potencia calorífica quiere darle a la serpentina adicional del aire de retorno?

La temperatura de retorno del aire debe ser del entorno no puede ser inferior a 2°C de la temperatura de succión.

6- ¿Qué caída de presión estática se prevé en el ducto?

Los caudales de las manejadoras de aire están dados en el punto 6.3 del pliego técnico; y las condiciones de diseño están dadas en el punto 6.8 y 6.9 del mismo pliego, donde se indica que la velocidad dentro de los ductos no podrá superar los 5 m/s.

7- ¿Sería de gran ayuda tener un corte en donde se vean los ductos de extracción e inyección?

Aclarar a que ductos se refiere.

8- Podrían identificar en planta, el murete y el muro de contención a los efectos de cotizar bien y no cometer errores.

Muros de contención	m3	0,49
Murete separador de hormigón entre gradas y piscina deportiva	m3	0,9

Se adjunta plano.



En el muro de contención no se encuentra detalle de hierros y dimensiones.

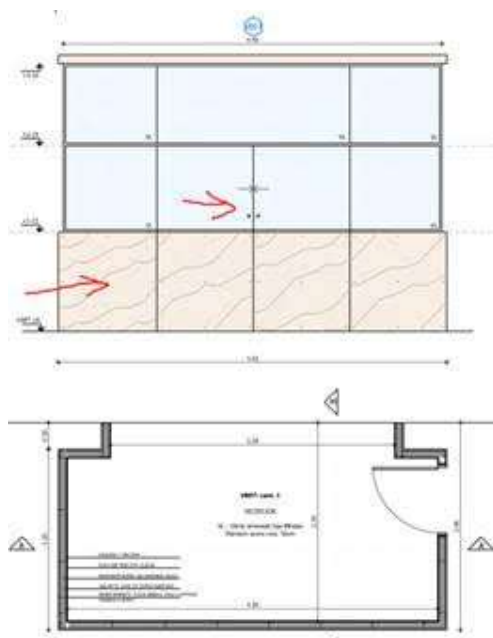
Considerar muro de bloque de hormigón vibrado con hierro de 10mm de diámetro en cada hilera y en cada boca.

En el murete no se encuentran detalles de terminaciones, materialidad y dimensiones

Ver lámina L31-A30. Murete de hormigón visto de altura 90cm, detrás de cada fancoil. Incluye cordoneta de hormigón bajo baranda de vidrio.

9. La abertura indicada en rojo, es una corrediza común?

Si, correcto.



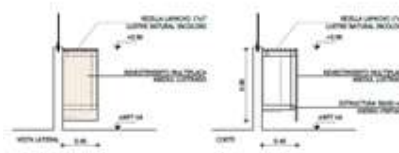
10. Consultamos dónde podemos ver la estructura y materialidad del techo de la cabina de recepción?

Considerar estructura galvanizada plegada tipo C 100x40x2mm cada 60cm. Revestido en el interior con cielorraso tipo "Armstrong". Frente revestido con Multiplaca de abedul.

11. Consultamos cómo es la baranda H03 y H04, nos confunde que dice 2 en cantidad y no la encontramos indicada en las plantas.

H03 corresponde a la baranda de la rampa de acceso. H04 corresponde a baranda en escalera de servicio.

12. No encontramos indicado de que es el muro sobre el que se apoya el vidrio del siguiente detalle:



Murete de hormigón armado de 90cm de alto y cordoneta de hormigón donde no se encuentran los fancoils.

13. Para el mismo sector no encontramos detalle de “cordoneta y muros de hormigón”



Considerar cordoneta de hormigón de 10x10cm dejando esperas cada 30cm con varillas de 10mm de 40cm en piso.

PLAZO DE APERTURA DE OFERTAS: 28 de setiembre de 2022 – 10hs

PLAZO RECEPCIÓN DE CONSULTAS: 21 de setiembre de 2022 - 12hs