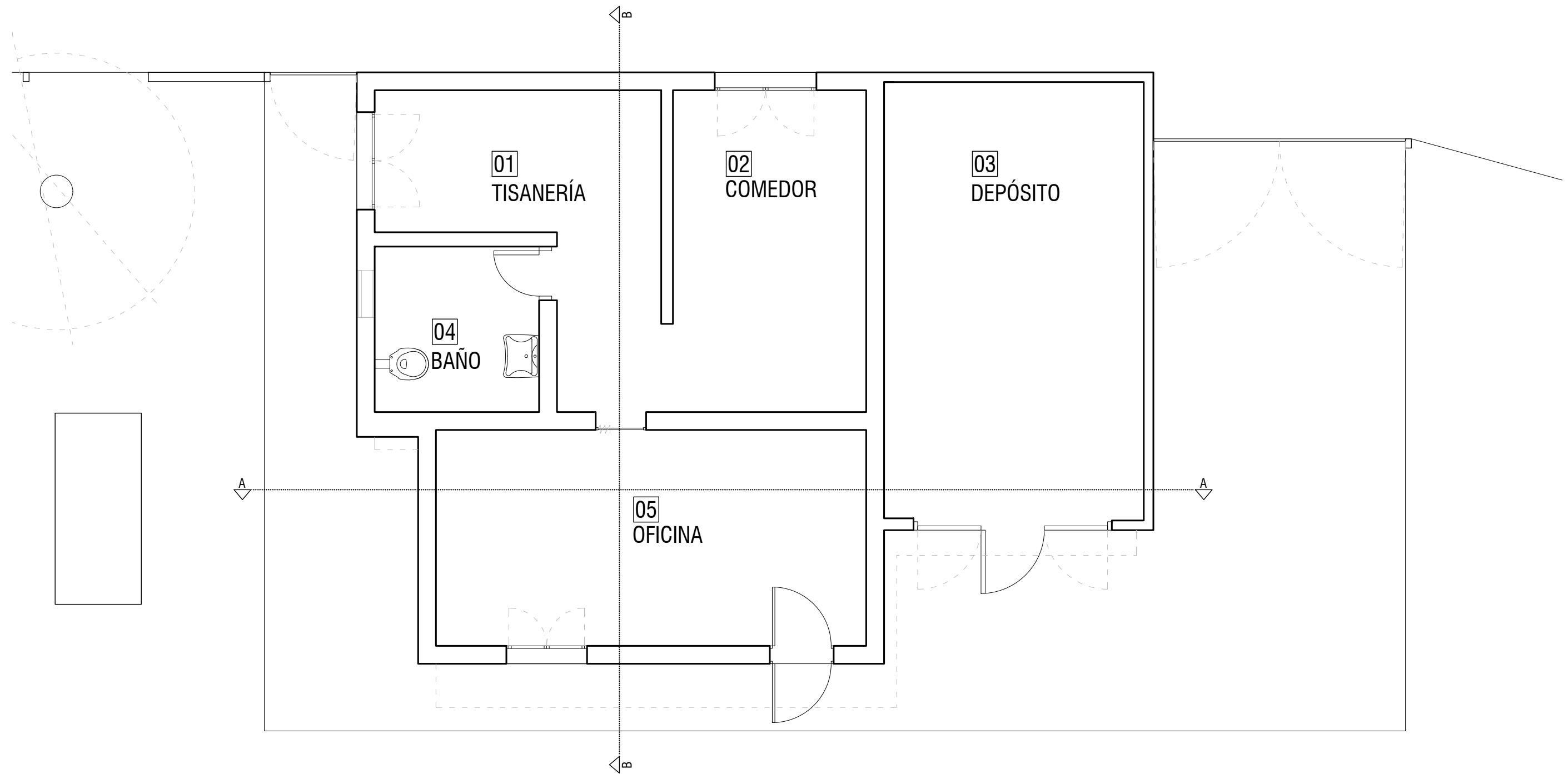


PLANTA GENERAL Y DE TECHOS

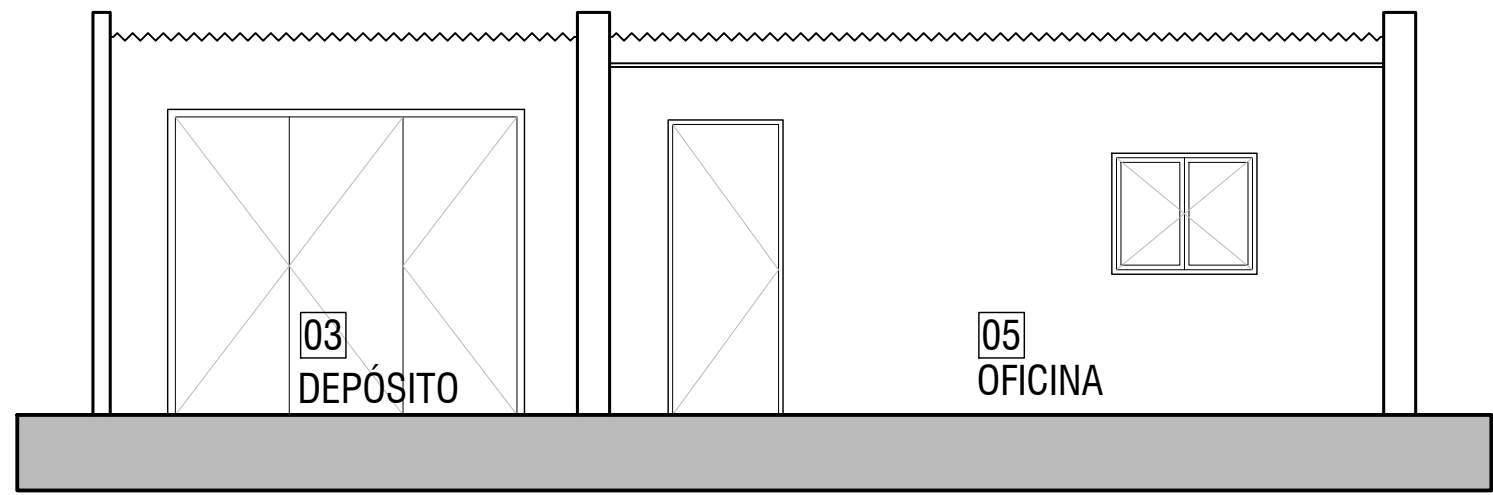
TOLENTINO GONZÁLEZ

	<b>I. N. A. U.</b> Departamento de Arquitectura		ARQUITECTO: Ania Yim/ Magela Bielli	TEC. SANITARIO:	<b>R01</b>	
			AYTE. ARG.: María José Pintos	TEC. ELECTRICISTA:		
	SERVICIO: LOCOMOCIÓN Departamento de Canelones		PLANO DE: <b>RELEVAMIENTO</b>			ESCALA: 1/200
	DIRECCION: Tolentino González esq. Laureles		ARCHIVO: PLANTA TECHOS OBSERVACIONES: NO es plano de OBRAS.			FECHA: AGO/21

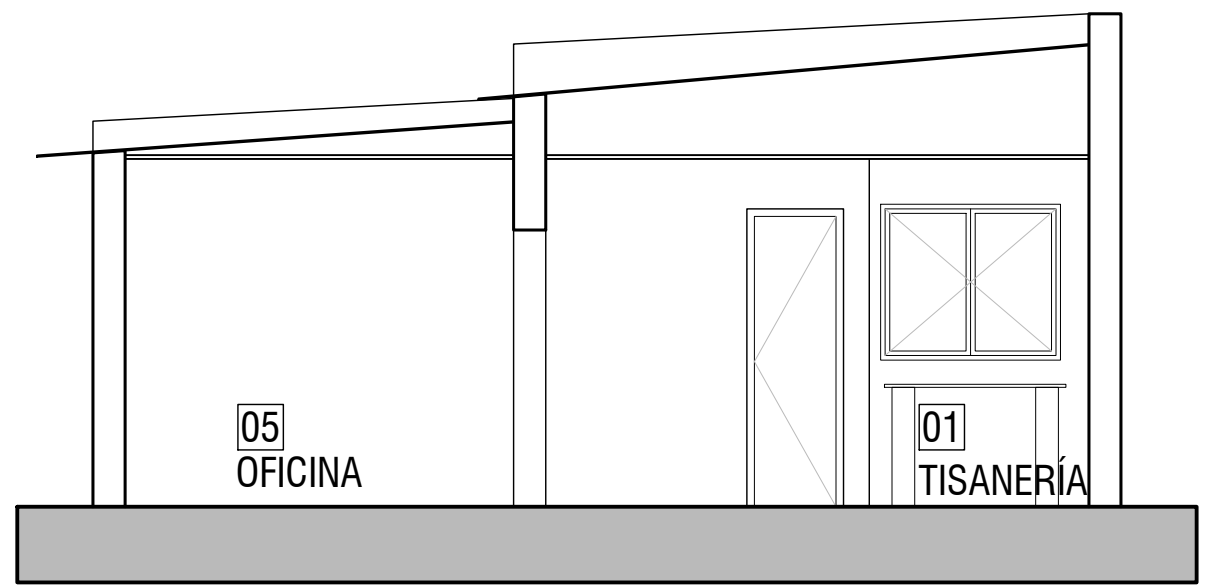


PLANTA BAJA


	<b>I. N. A. U.</b>		ARQUITECTO: Ania Yím/ Magela Bielli	TEC. SANITARIO:	LAMINA Nº: <b>R02</b>
	Departamento de Arquitectura		AYTE. ARG.: María José Pintos	TEC. ELECTRICISTA:	
	SERVICIO: LOCOMOCIÓN	PLANO DE: <b>RELEVAMIENTO</b>			ESCALA: 1/50
	Departamento de Canelones		ARCHIVO: P L A N T A   B A J A	OBSERVACIONES: NO es plano de OBRAS.	
DIRECCION: Tolentino González esq. Laureles					

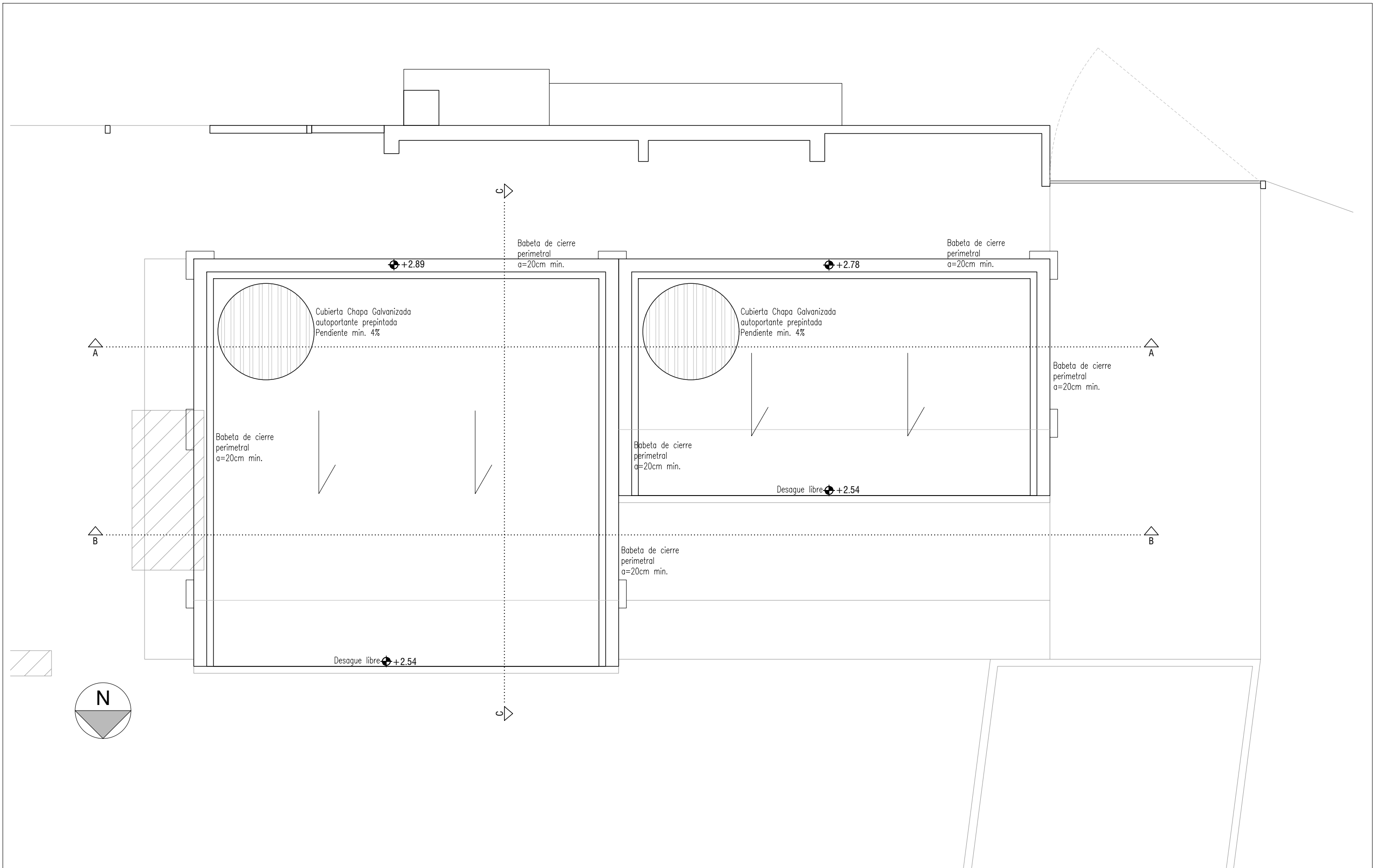


CORTE A-A

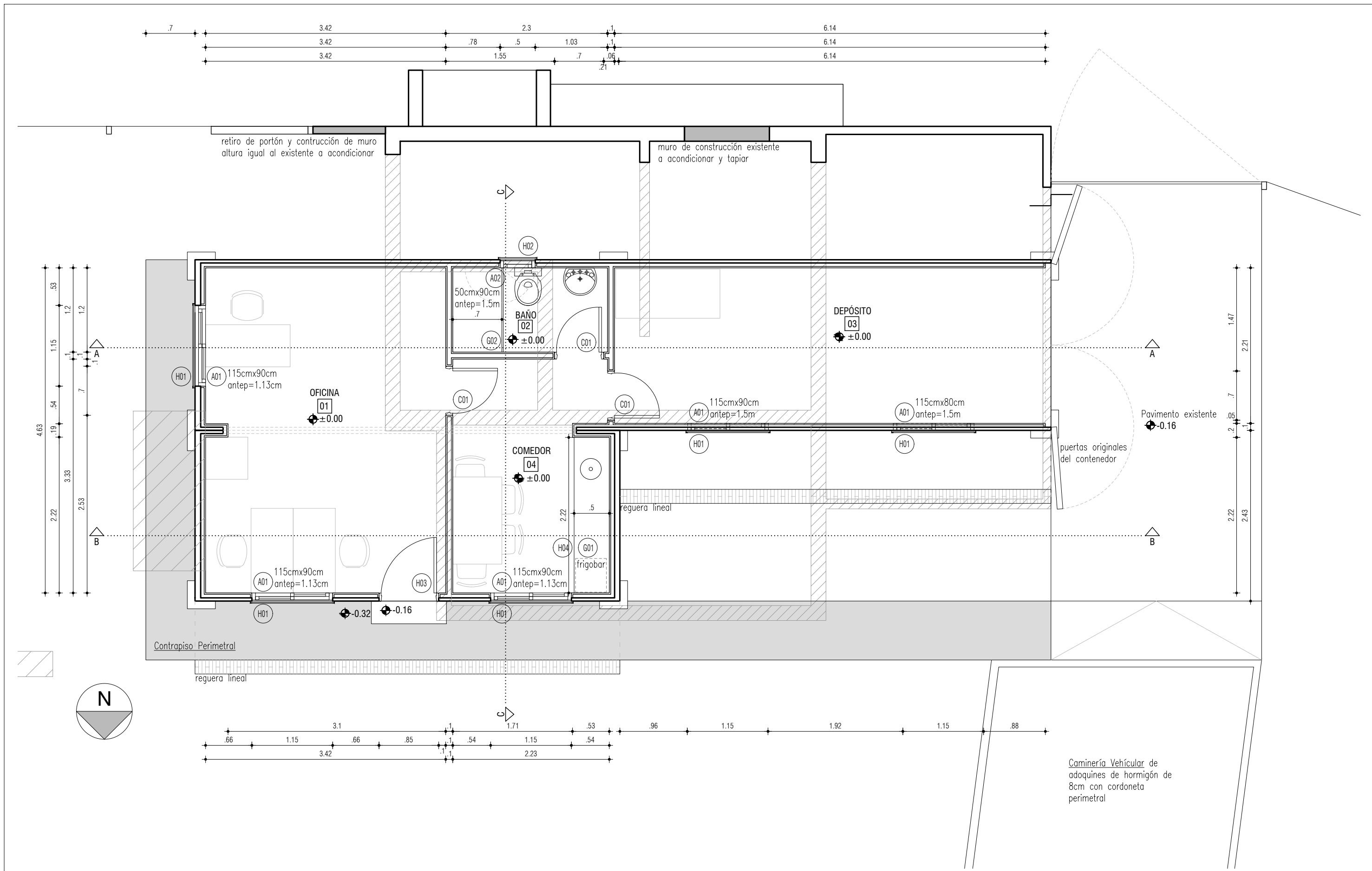


CORTE B-B

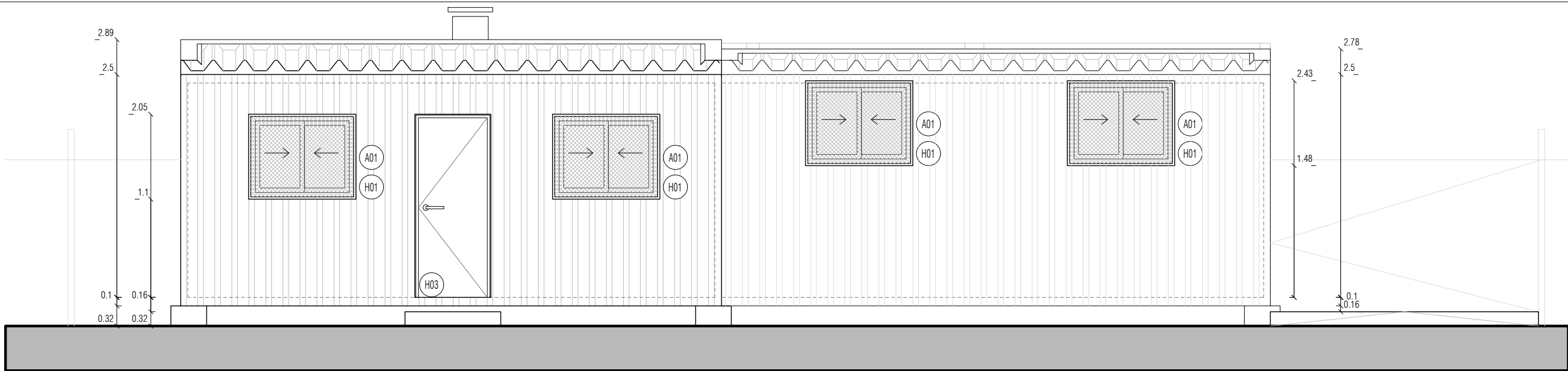
	<b>I. N. A. U.</b> Departamento de Arquitectura		ARQUITECTO: Ania Yím/ Magela Bielli	TEC. SANITARIO:	LAMINA Nº: <b>R03</b>	
			AYTE. ARQ.: María José Pintos	TEC. ELECTRICISTA:		
	SERVICIO: LOCOMOCIÓN Departamento de Canelones		PLANO DE: <b>RELEVAMIENTO</b>			ESCALA: 1/50
	DIRECCION: Tolentino González esq. Laureles		OBSERVACIONES: NO es plano de OBRAS.			FECHA: AGO/21



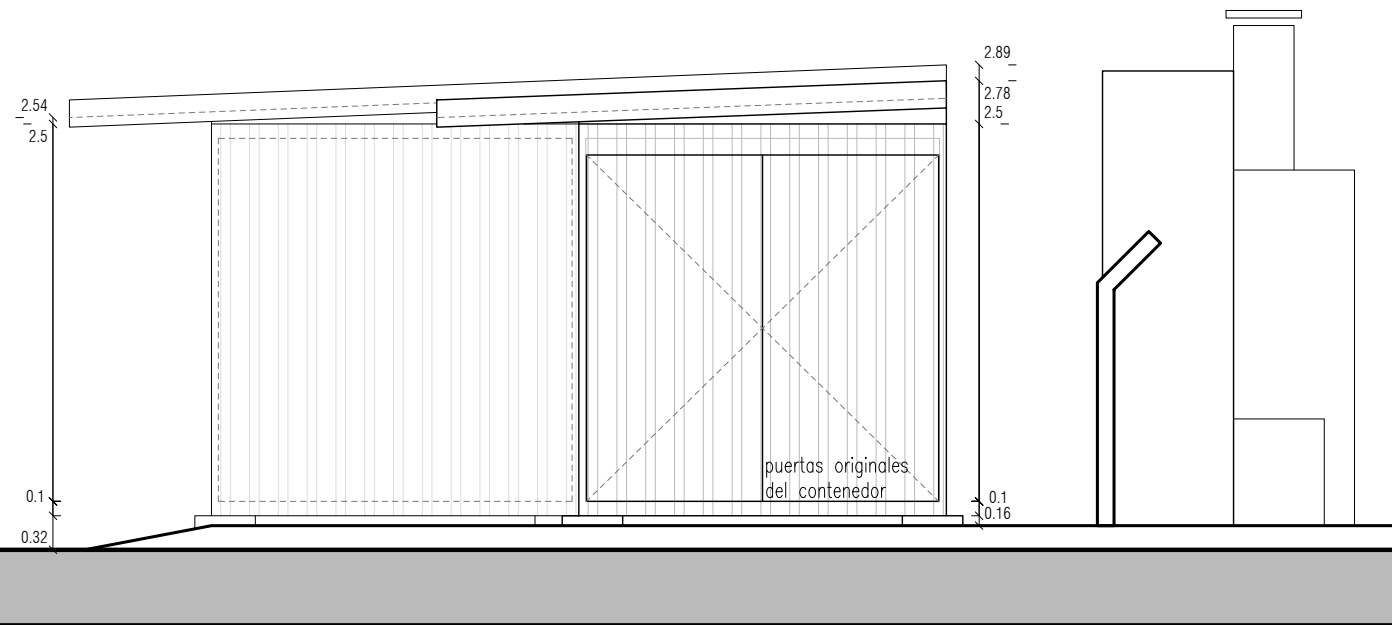
	<b>I. N. A. U.</b>		ARQUITECTO:	Ania Yím/ Magela Bielli	TEC. SANITARIO:	<b>L01</b>	
	Departamento de Arquitectura		AYTE. ARG.:	María José Pintos	TEC. ELECTRICISTA:		
	SERVICIO:	LOCOMOCIÓN	PLANO DE:	<b>ALBAÑILERÍA</b>		ESCALA:	1/50
	DIRECCION:	Tolentino González esq. Laureles	ARCHIVO:	PLANTA TECHOS		FECHA:	AGO/21
					OBSERVACIONES:	NO es plano de OBRAS.	



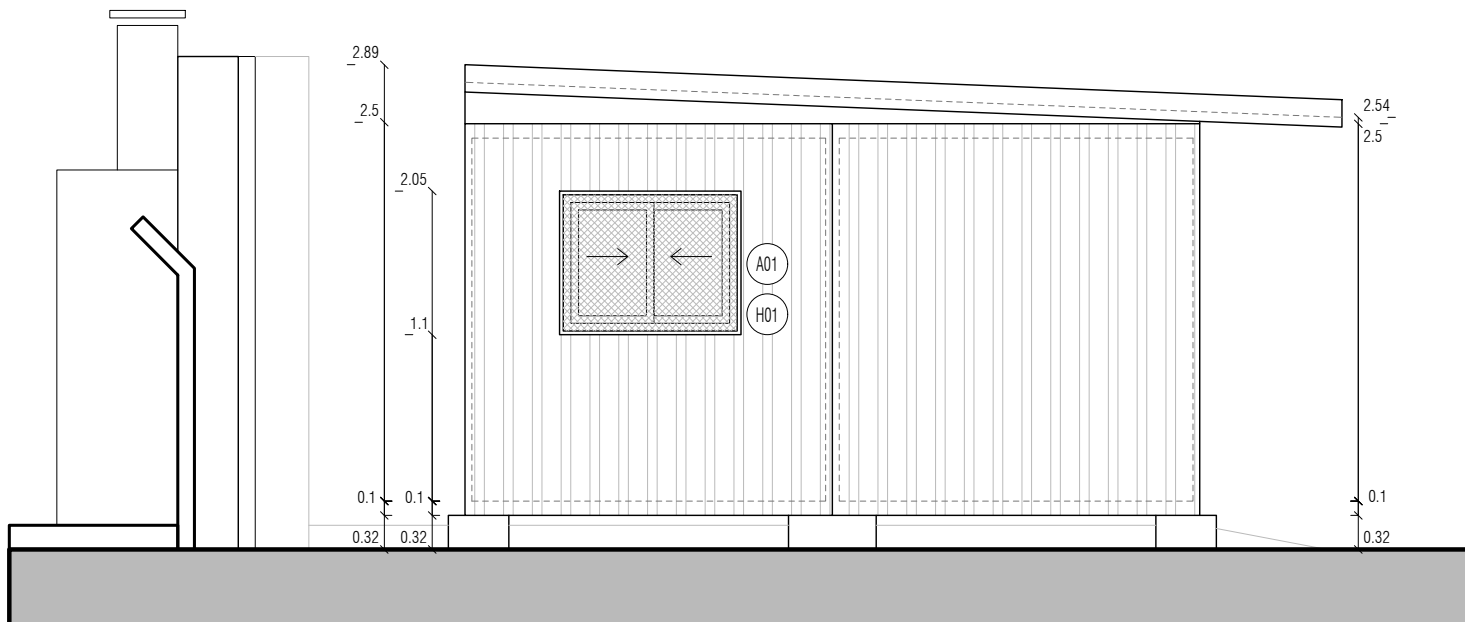
	<b>I. N. A. U.</b> Departamento de Arquitectura		ARQUITECTO: Ania Yim /Magela Bielli	TEC. SANITARIO:	LAMINA Nº: <b>L02</b>
			AYTE. ARQ.: María José Pintos	TEC. ELECTRICISTA:	
	SERVICIO: LOCOMOCIÓN Departamento de Canelones		PLANO DE: <b>ALBAÑILERÍA</b>		ESCALA: 1/50
	DIRECCION: Tolentino González esq. Laureles		ARCHIVO: P L A N T A		FECHA: AGO/21
		OBSERVACIONES: NO es plano de OBRAS.			



FACHADA NORTE  
esc.: 1/50



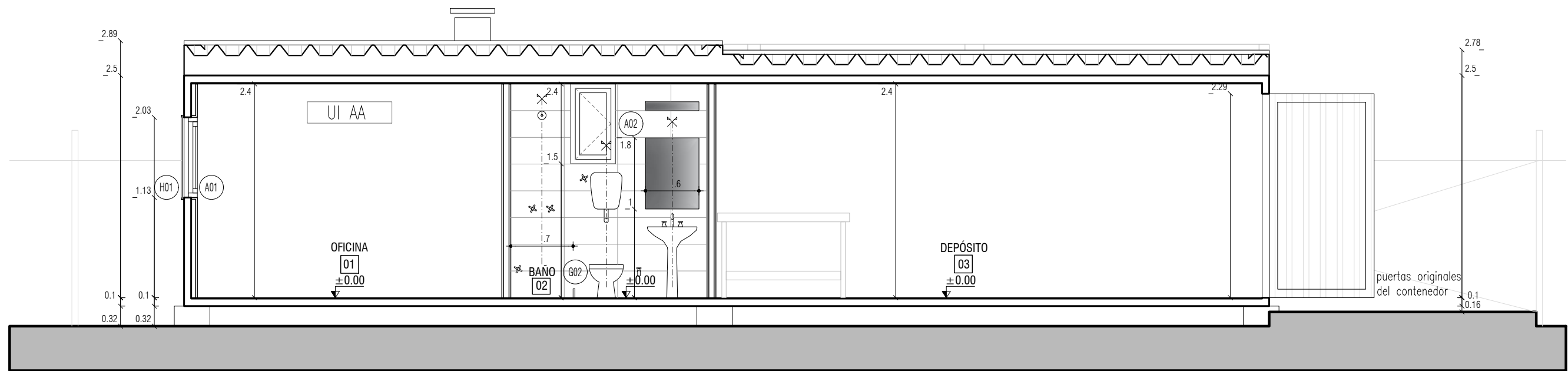
FACHADA OESTE  
esc.: 1/50



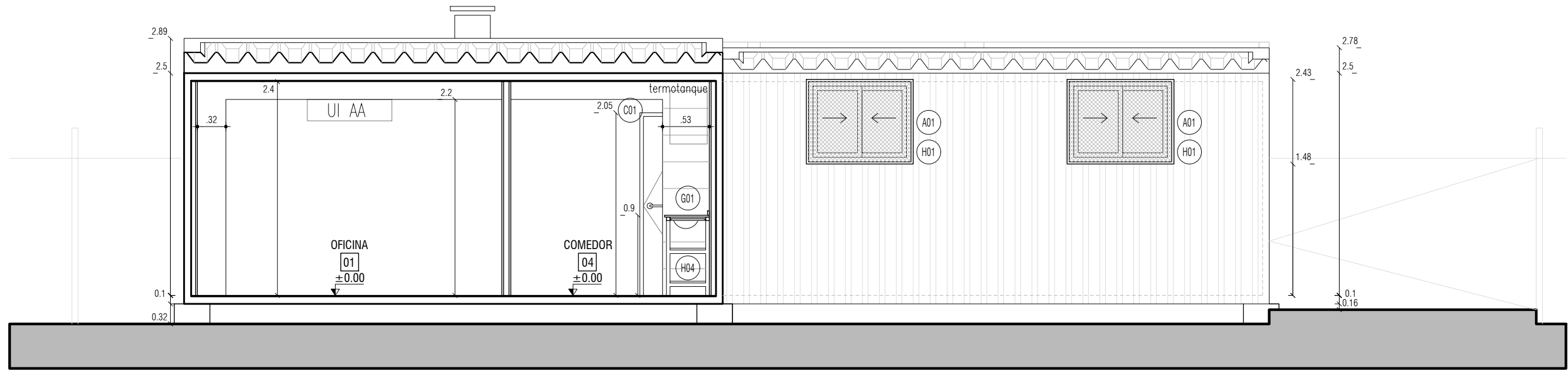
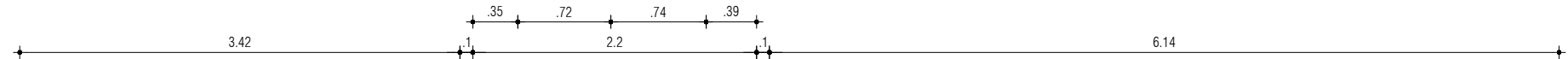
FACHADA ESTE  
esc.: 1/50



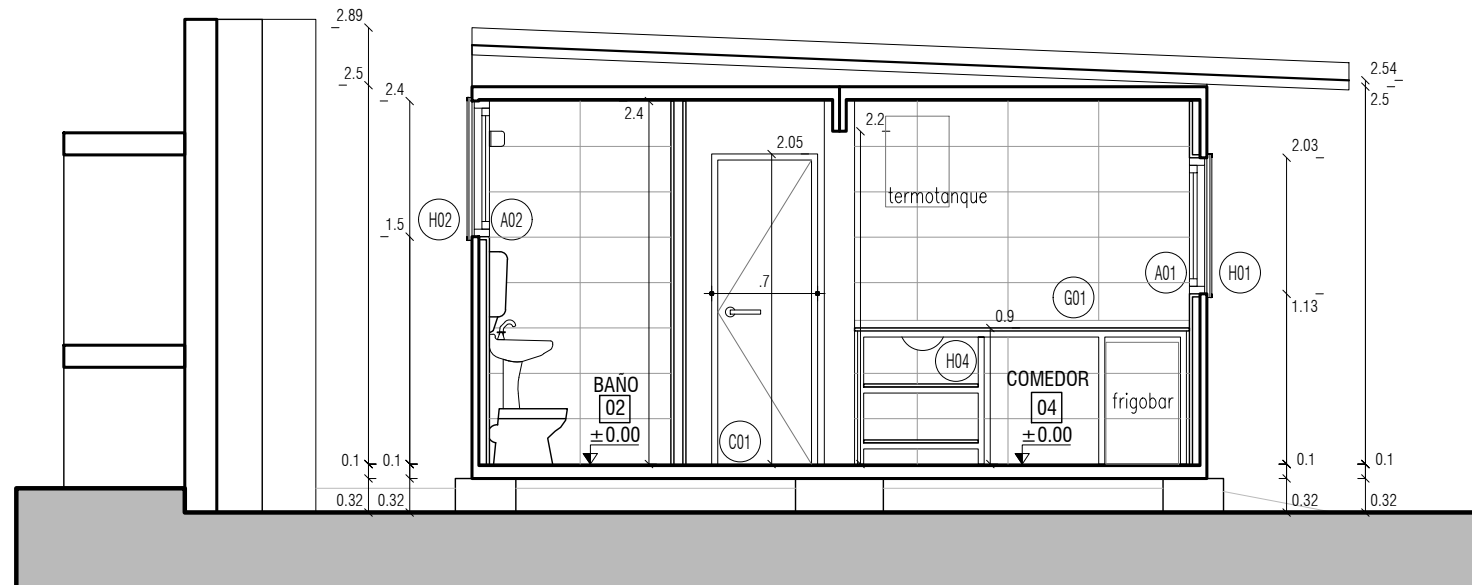
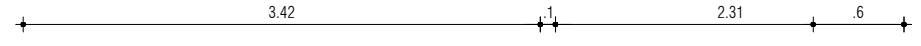
<b>I. N. A. U.</b> Departamento de Arquitectura	ARQUITECTO: Ania Yím/ Magela Bielli	TEC. SANITARIO:	LAMINA Nº: <b>L03</b>
	AYTE. ARG.: María José Pintos	TEC. ELECTRICISTA:	
SERVICIO: LOCOMOCIÓN Departamento de Canelones	PLANO DE: <b>ALBAÑILERÍA</b>	ESCALA: 1/50	FECHA: AGO/21
DIRECCION: Tolentino González esq. Laureles	ARCHIVO: FACHADAS	OBSERVACIONES: NO es plano de OBRAS.	



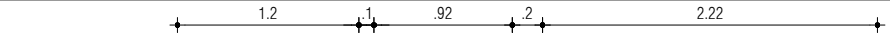
CORTE A-A  
esc.: 1/50



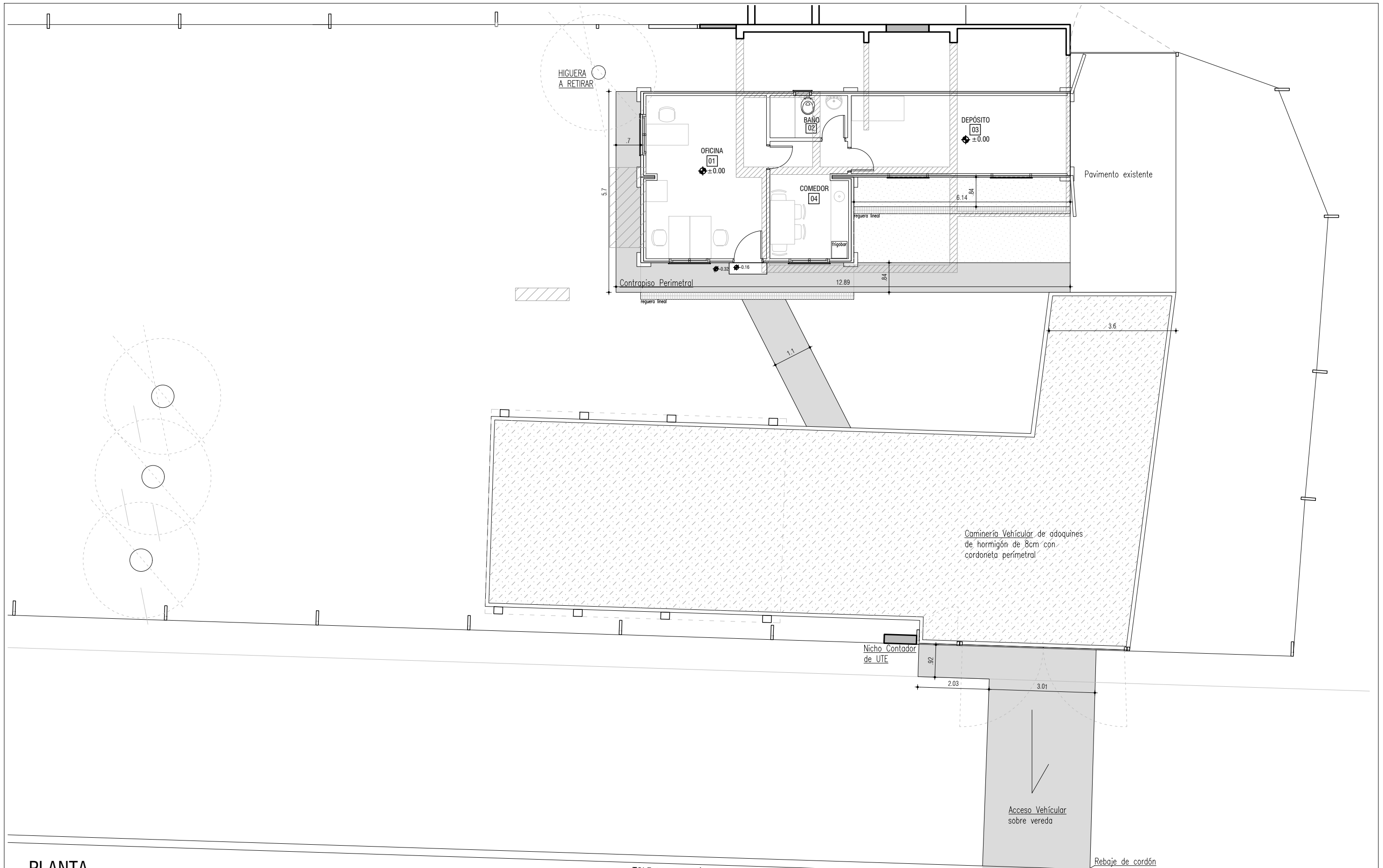
CORTE B-B  
esc.: 1/50



CORTE C-C  
esc.: 1/50



<b>I. N. A. U.</b> Departamento de Arquitectura	ARQUITECTO: Ania Yim/ Magela Bielli	TEC. SANITARIO:	LAMINA Nº: <b>L04</b>
	AYTE. ARG.: María José Pintos	TEC. ELECTRICISTA:	
SERVICIO: LOCOMOCIÓN Departamento de Canelones	PLANO DE: <b>ALBAÑILERÍA</b>	ESCALA: 1/50	FECHA: AGO/21
DIRECCION: Tolentino González esq. Laureles	ARCHIVO: CORTES	OBSERVACIONES: NO es plano de OBRAS.	



PLANTA

TOLENTINO GONZÁLEZ



**I. N. A. U.**  
Departamento de Arquitectura

SERVICIO: **LOCOMOCIÓN**  
Departamento de Canelones

DIRECCION: Tolentino González esq. Laureles

ARQUITECTO: Ania Yim/ Magela Bielli

AYTE. ARG.: María José Pintos

PLANO DE: **PAVIMENTOS**

ARCHIVO: P L A N T A

OBSERVACIONES: NO es plano de OBRAS.

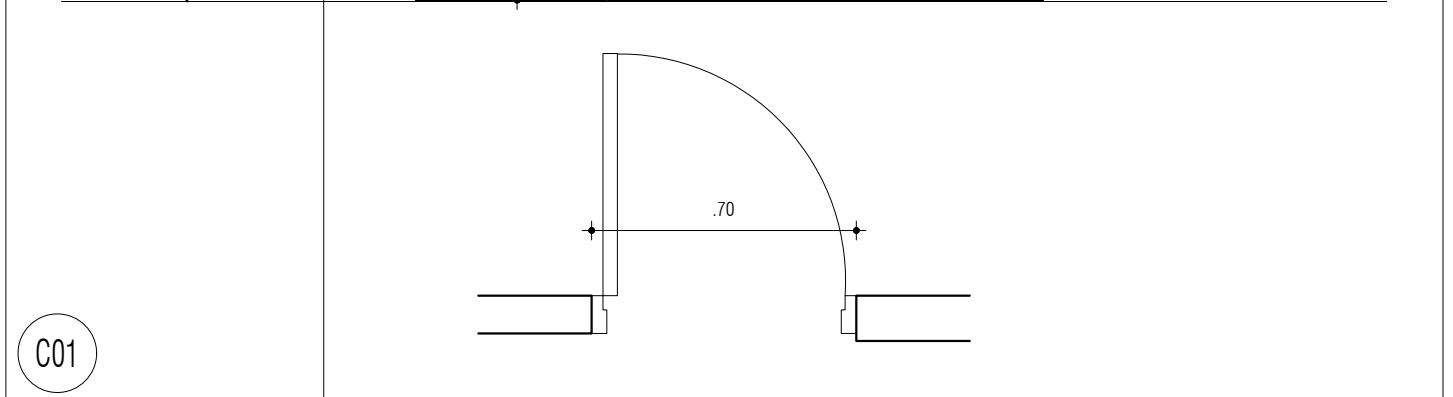
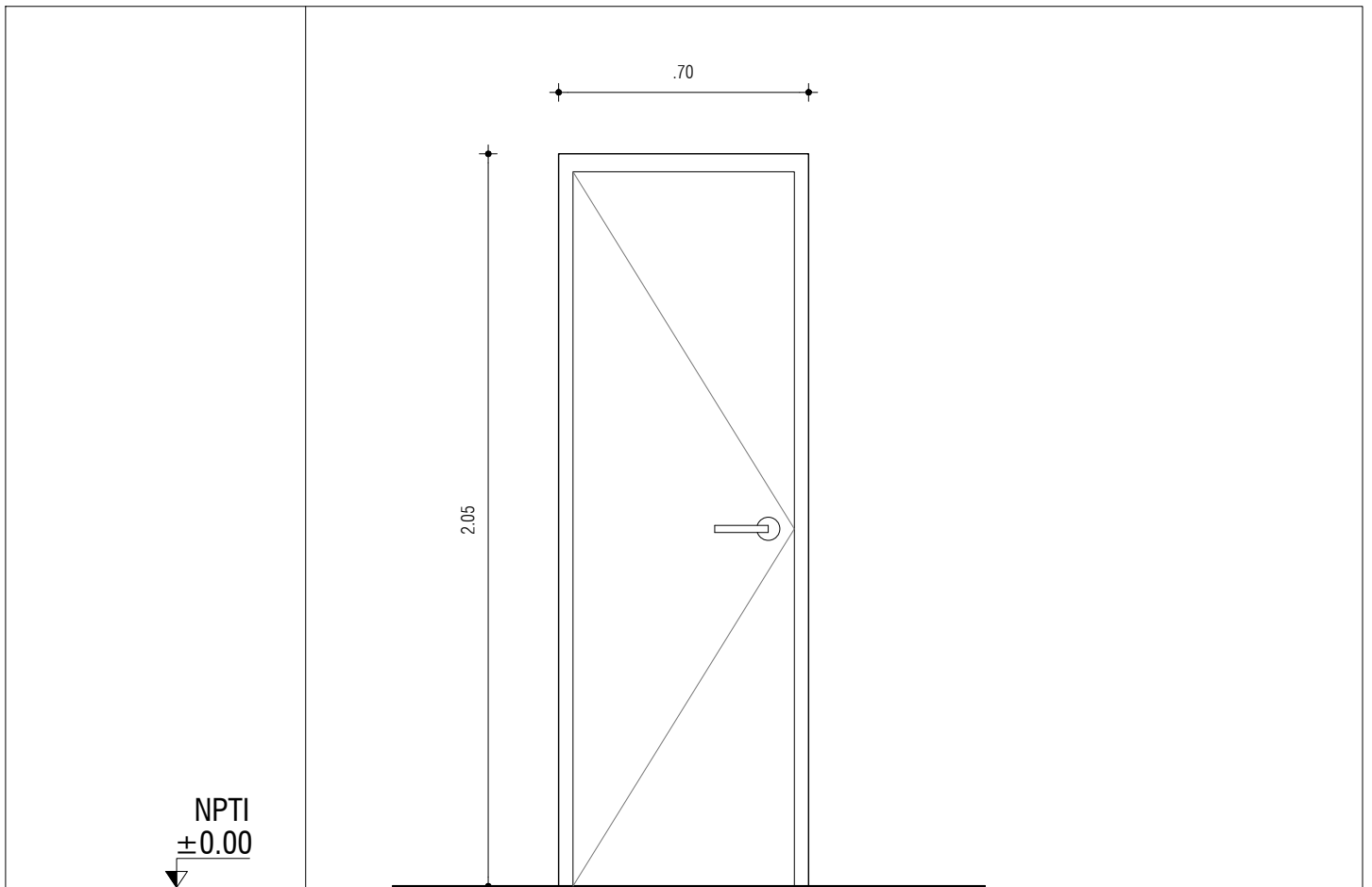
LAMINA Nº:

**L05**

ESCALA: 1/100

FECHA: AGO/21

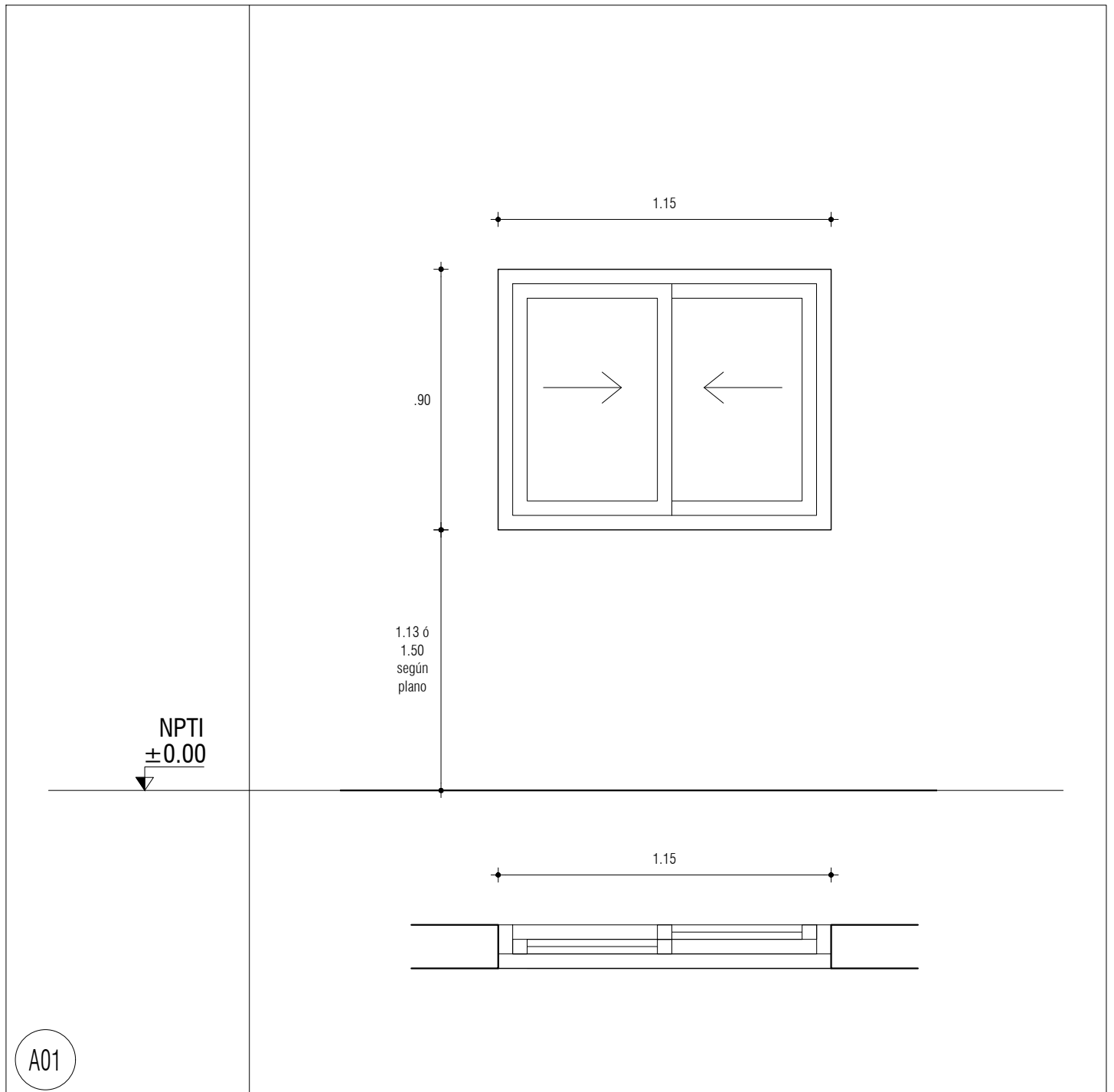




C01

<b>TIPO :</b>	PUERTA BATIENTE	
<b>CANTIDAD :</b>	3	
<b>UBICACIÓN :</b>	L02 BAÑO / L03 DEPÓSITO / L04 COMEDOR	
<b>MARCO:</b>	CAJÓN PINO e=2". ESMALTE SINTÉTICO SATINADO	
<b>CONTRAMARCO:</b>	MADERA 2" x 1/2"	
<b>HOJA :</b>	<b>ESTRUCTURA</b>	BASTIDOR PINO BRASIL e=35mm
	<b>ENCHAPADO</b>	COMPENSADO DE MADERA e=3mm
	<b>TERMINACION</b>	ESMALTE SATINADO 3 manos mínimo COLOR A DEFINIR
	<b>TAPACANTOS</b>	GEDRO 35 x 12mm
<b>HERRAJES Y ACCESORIOS:</b>	<b>MOVIMIENTO</b>	4 POMELAS 120mm ACERO INOX.
	<b>ACCIÓN</b>	MANIJA AVIÓN
	<b>CIERRE</b>	TRABA PARA L02-BAÑO CIRCULAR ABIERTO   CERRADO / CERROJO EN L04-DEPÓSITO
	<b>RETÉN</b>	SI
<b>TERMINACIONES:</b>	ESMALTE SATINADO 3 manos mínimo COLOR A DEFINIR	
<b>NOTA:</b>	TODAS LAS MEDIDAS , CANTIDADES, MANIOBRA, DETALLES Y PROCESOS CONSTRUCTIVOS SE RECTIFICARÁN EN OBRA	

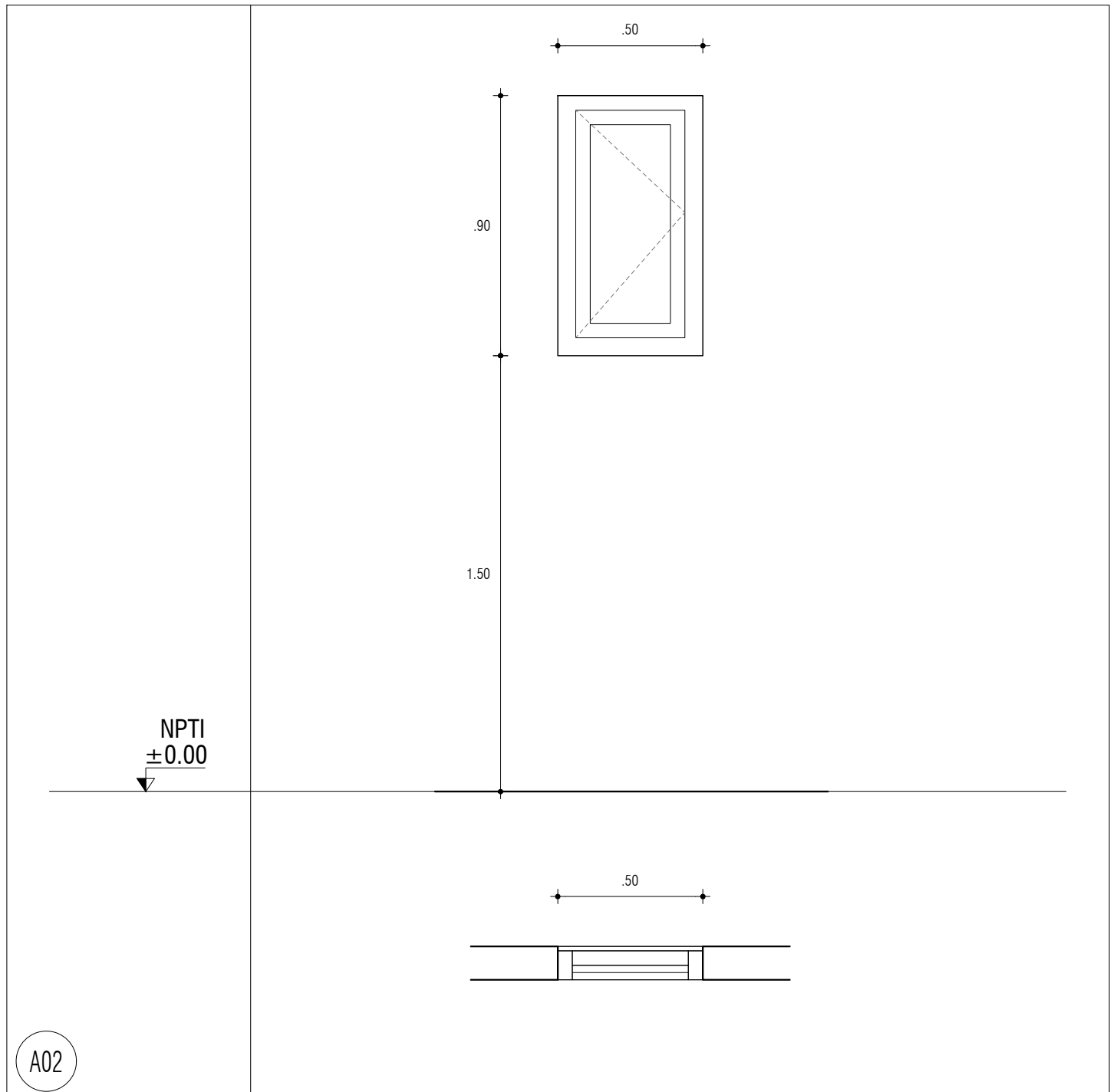
	<b>I. N. A. U.</b> Departamento de Arquitectura	ARQUITECTO: Ania Yim/ Magela Bielli	TEC. SANITARIO:	LAMINA Nº:  <b>L06</b>
		AYTE. ARQ.: María José Pintos	TEC. ELECTRICISTA:	
	SERVICIO: LOCOMOCIÓN Departamento de Canelones	PLANO DE: <b>CARPINTERÍA MADERA</b>	ARCHIVO: PLANILLA	ESCALA: 1/20
	DIRECCION: Tolentino González esq. Laureles	OBSERVACIONES: NO es plano de OBRAS.	FECHA: AGO/21	



A01

TIPO :	ABERTURA CORREDIZA
CANTIDAD :	5
UBICACIÓN :	L01 OFICINA / 03 DEPÓSITO / 04 COMEDOR
SERIE:	25
VIDRIO:	VIDRIO TRANSPARENTE 4mm
TERMINACION	ALUMINIO ANODIZADO NATURAL
HERRAJES Y ACC.	CIERRE LARA - TIRADOR DE CUBETA - MOSQUITERO CORREDIZO
OBSERVACIONES:	TODOS LOS ACCESORIOS DEBERAN CORRESPONDER A LA SERIE DE LA ABERTURA PARA ASEGURAR SU CORRECTO FUNCIONAMIENTO Y ESTANQUEIDAD TODAS LAS CANTIDADES Y DIMENSIONES SERAN RECTIFICADAS EN OBRA

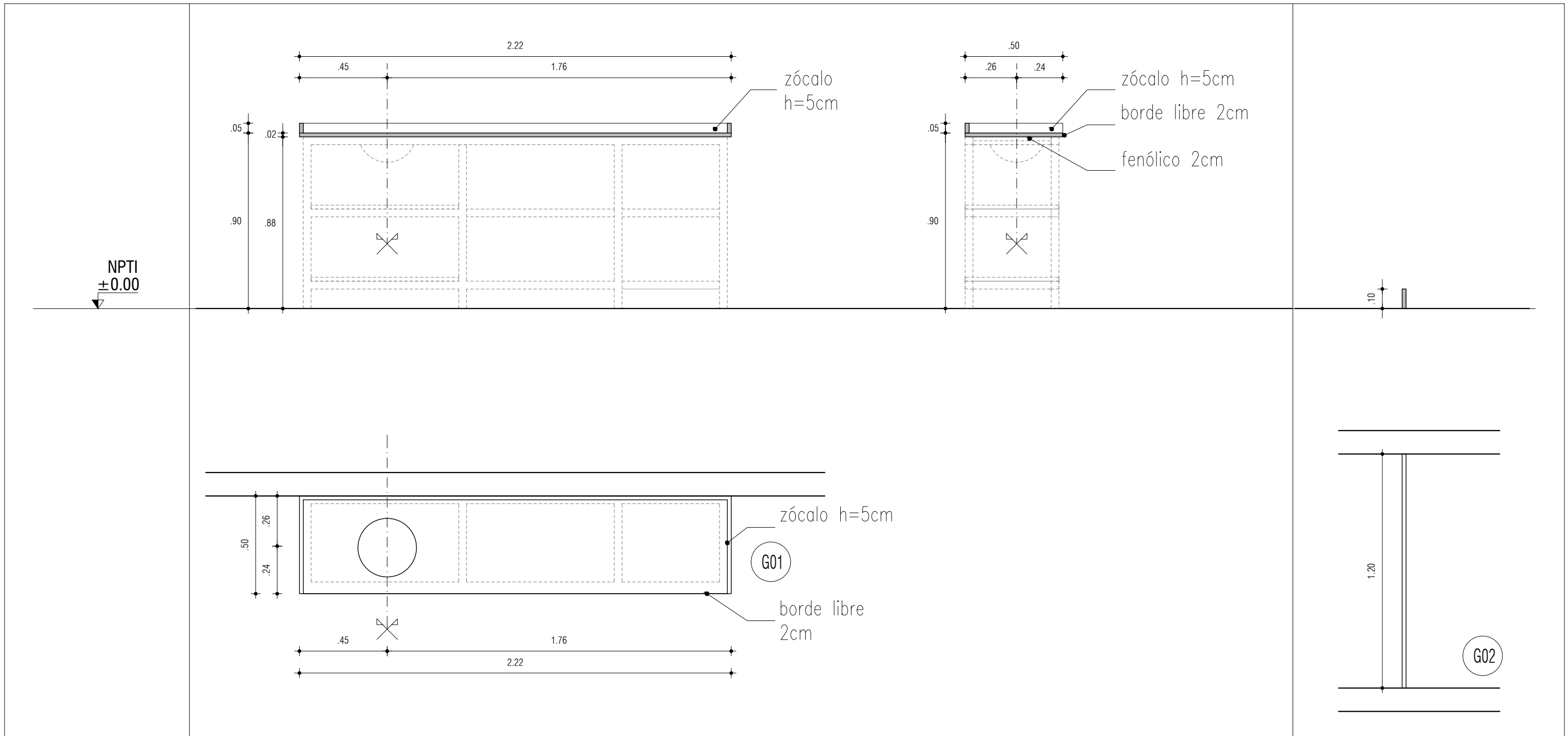
	<b>I. N. A. U.</b> Departamento de Arquitectura	ARQUITECTO: Ania Yim/ Magela Bielli	TEC. SANITARIO:	<b>L07</b>
		AYTE. ARQ.: María José Pintos	TEC. ELECTRICISTA:	
	SERVICIO: LOCOMOCIÓN Departamento de Canelones	PLANO DE: <b>CARPINTERÍA ALUMINIO</b>	ARCHIVO: PLANILLA A 01	ESCALA: 1/20
	DIRECCION: Tolentino González esq. Laureles	OBSERVACIONES: NO es plano de OBRAS.	FECHA: AGO/21	



A02

TIPO :	ABERTURA BATIENTE
CANTIDAD :	1
UBICACIÓN :	L02 BAÑO
SERIE:	PROBBA
VIDRIO:	VIDRIO TRANSPARENTE 4mm
TERMINACION	ALUMINIO ANODIZADO NATURAL
HERRAJES Y ACC.	BISAGRAS - ALDABILLA - MOSQUITERO
OBSERVACIONES:	TODOS LOS ACCESORIOS DEBERAN CORRESPONDER A LA SERIE DE LA ABERTURA PARA ASEGURAR SU CORRECTO FUNCIONAMIENTO Y ESTANQUEIDAD TODAS LAS CANTIDADES Y DIMENSIONES SERAN RECTIFICADAS EN OBRA

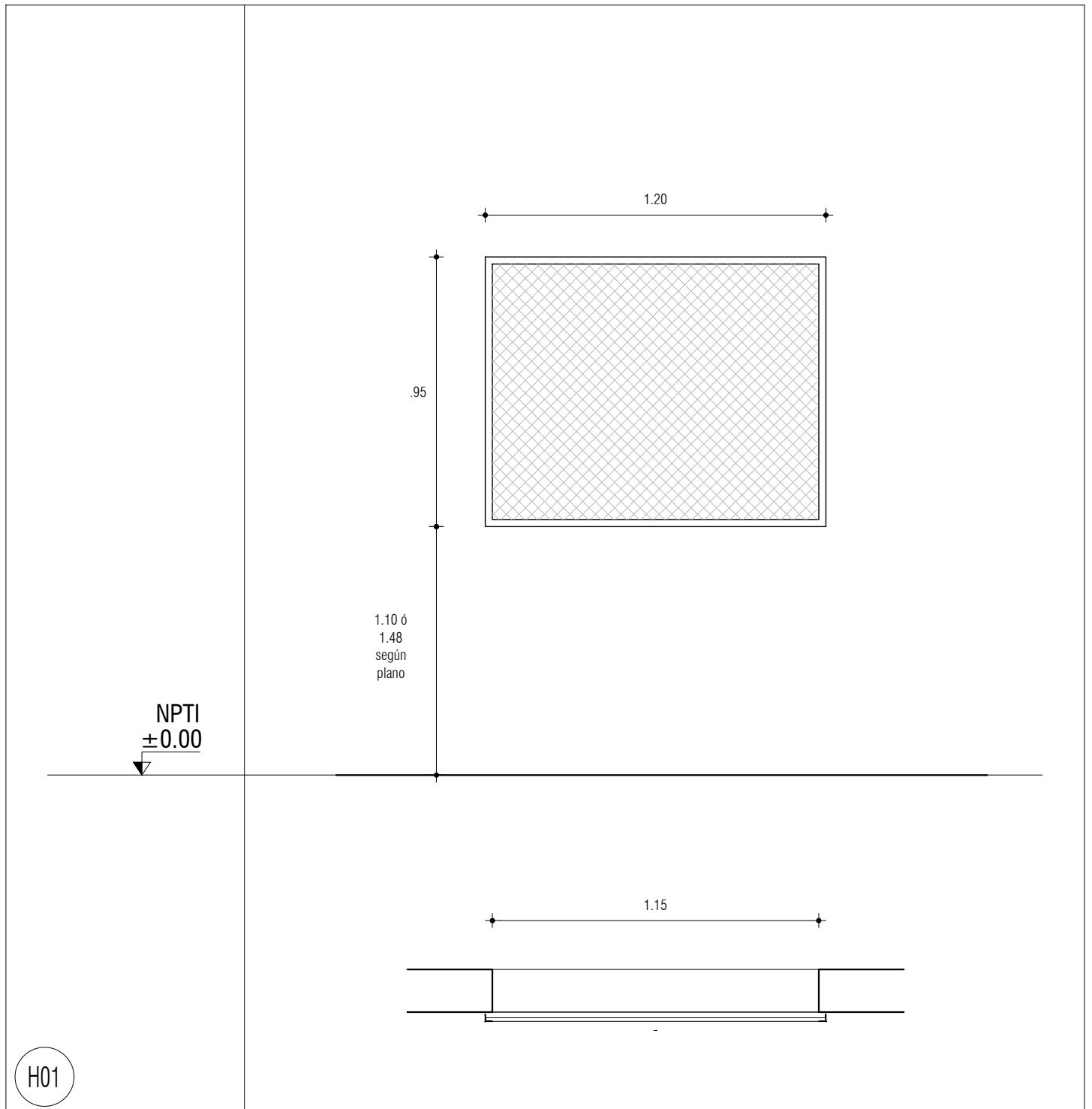
	<b>I. N. A. U.</b> Departamento de Arquitectura	ARQUITECTO:	Ania Yim/ Magela Bielli	TEC. SANITARIO:		<b>L08</b>	
		AYTE. ARQ.:	María José Pintos	TEC. ELECTRICISTA:			
	SERVICIO:	LOCOMOCIÓN Departamento de Canelones	PLANO DE:	<b>CARPINTERÍA ALUMINIO</b>		ESCALA:	1/20
	DIRECCION:	Tolentino González esq. Laureles	ARCHIVO:	PLANILLA A 02	OBSERVACIONES:	NO es plano de OBRAS.	FECHA:



TIPO :	MESADA	ZÓCALO
CANTIDAD :	1	1
UBICACIÓN :	L04 COMEDOR	L02 BAÑO
ESPECIFICACIONES:	<p>GRANITO GRIS MARA e: 2 cm  Zócalo e= 2cm, h= 5cm  PILETA ACERO INOX. CALIDAD 304  Ø=30cm   TIPO JOHNSON  TERMINACIÓN ESMERILADO  APOYADA SOBRE CHAPÓN FENÓLICO Y MARCO DE HIERRO</p>	GRANITO GRIS MARA e: 2 cm
NOTA:	COMBINA CON H04	

OBSERVACIONES : TODAS LAS MEDIDAS , CANTIDADES, DETALLES Y PROCESOS CONSTRUCTIVOS SE RECTIFICARÁN EN OBRA.

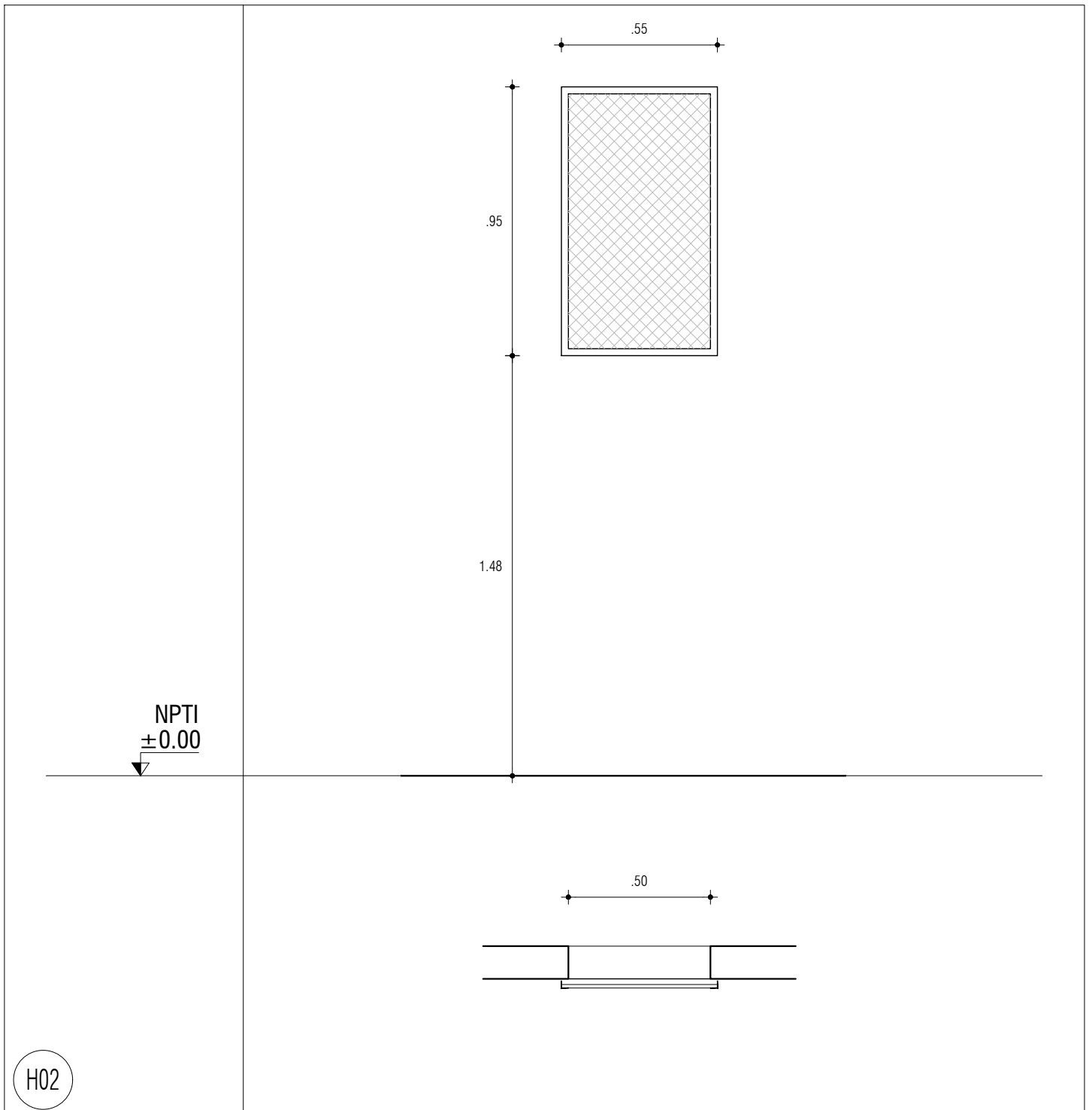
	<b>I. N. A. U.</b> Departamento de Arquitectura	ARQUITECTO: Ania Yím/ Magela Bielli	TEC. SANITARIO:	LAMINA Nº: <b>L09</b>
		AYTE. ARG.: María José Pintos	TEC. ELECTRICISTA:	
	SERVICIO: LOCOMOCIÓN Departamento de Canelones	PLANO DE: <b>GRANITO</b>	ARCHIVO: PLANILLA G 01 Y G 02	ESCALA: 1/20
	DIRECCION: Tolentino González esq. Laureles	OBSERVACIONES: NO es plano de OBRAS.	FECHA: AGO/21	



H01

TIPO :	REJA FIJA
CANTIDAD :	5
UBICACIÓN :	L01 OFICINA / 03 DEPÓSITO / 04 COMEDOR
MARCO:	HIERRO ANGULO 2"x3/16" + CONTRA METAL DESPLEGADO PLANCHUELA DE HIERRO 1 1/2"x3/16"
HOJA :	ESTRUCTURA VARILLAS HORIZONTALES Ø16 INTERMEDIAS CADA 30 cm -PLANCHUELA VERTICAL DE 1 1/2"x3/16"
	ENCHAPADO METAL DESPLEGADO: ESPESOR 3mm, ABERTURA INTERNA DE LA MALLA 18 x 38mm
	TERMINACION TRES MANOS (MIN) ESMALTE SATINADO COLOR TIPO GRIS GRAFITO
	TAPACANTOS HIERRO ÁNGULO QUE CUBRA FILOS Y CANTOS
TERMINACIONES:	2 MANOS DE ANTIÓXIDO + 3 MANOS (MÍN) ESMALTE SATINADO COLOR A DEFINIR
OBSERVACIONES:	TODAS LAS MEDIDAS , CANTIDADES, MANIOBRA, DETALLES Y PROCESOS CONSTRUCTIVOS SE RECTIFICARÁN EN OBRA

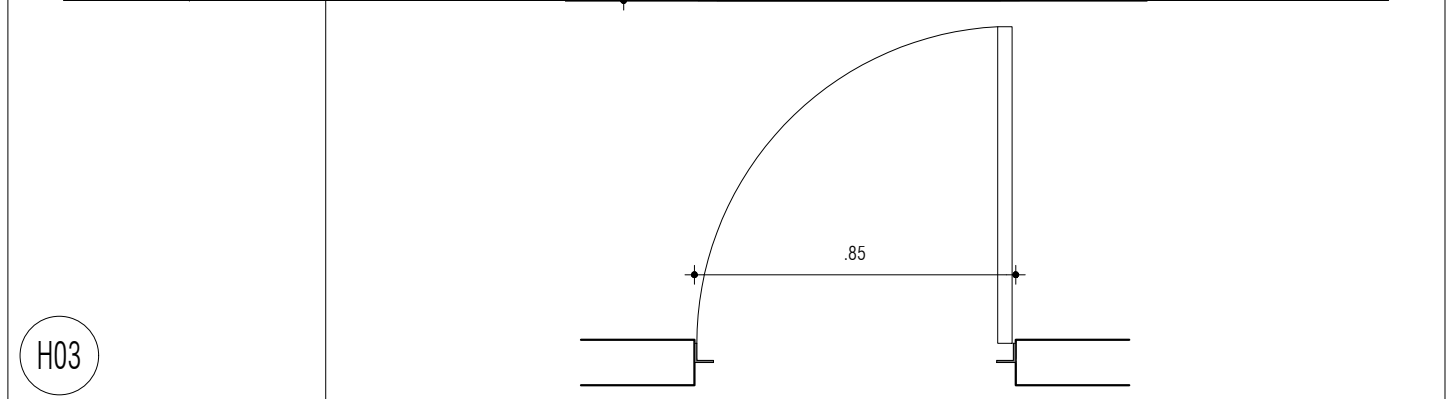
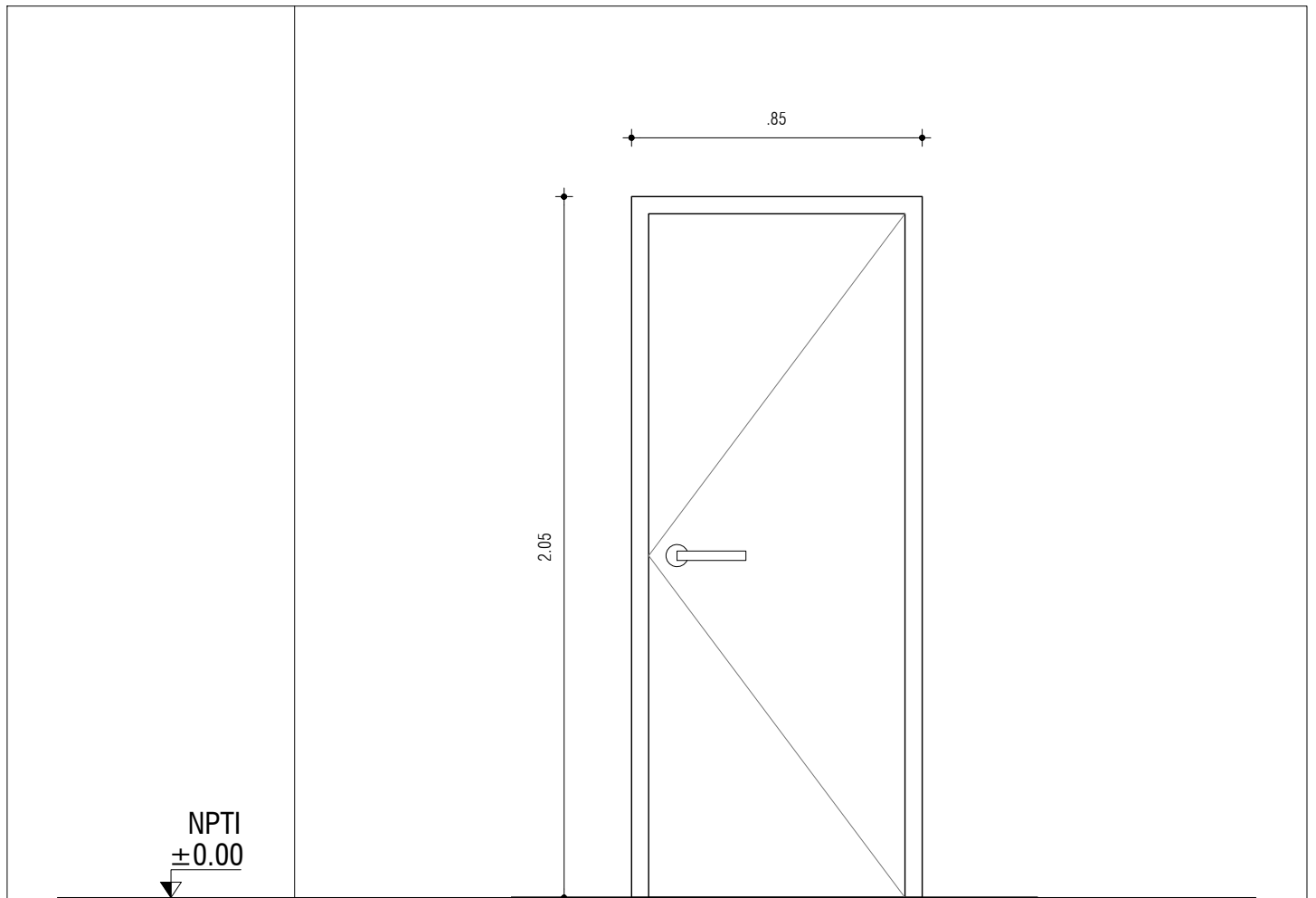
	<b>I. N. A. U.</b> Departamento de Arquitectura		ARQUITECTO: Ania Yim/ Magela Bielli	TEC. SANITARIO:	LAMINA Nº:  <b>L10</b>
			AYTE. ARQ.: María José Pintos	TEC. ELECTRICISTA:	
	SERVICIO: LOCOMOCIÓN Departamento de Canelones		PLANO DE: <b>CARPINTERÍA HIERRO</b>		ESCALA: 1/20
	DIRECCION: Tolentino González esq. Laureles		ARCHIVO: PLANILLA H 01		FECHA: AGO/21
		OBSERVACIONES: NO es plano de OBRAS.			



H02

<b>TIPO :</b>	REJA FIJA
<b>CANTIDAD :</b>	5
<b>UBICACIÓN :</b>	L02 BAÑO
<b>MARCO:</b>	HIERRO ANGULO 2"x3/16" + CONTRA METAL DESPLEGADO PLANCHUELA DE HIERRO 1 1/2"x3/16"
<b>HOJA :</b>	<b>ESTRUCTURA</b> VARILLAS HORIZONTALES Ø16 INTERMEDIAS CADA 30 cm -PLANCHUELA VERTICAL DE 1 1/2"x3/16"
	<b>ENCHAPADO</b> METAL DESPLEGADO: ESPESOR 3mm, ABERTURA INTERNA DE LA MALLA 18 x 38mm
	<b>TERMINACION</b> TRES MANOS (MIN) ESMALTE SATINADO COLOR TIPO GRIS GRAFITO
	<b>TAPACANTOS</b> HIERRO ÁNGULO QUE CUBRA FILOS Y CANTOS
<b>TERMINACIONES:</b>	2 MANOS DE ANTIÓXIDO + 3 MANOS (MÍN) ESMALTE SATINADO COLOR A DEFINIR
<b>OBSERVACIONES:</b>	TODAS LAS MEDIDAS , CANTIDADES, MANIOBRA, DETALLES Y PROCESOS CONSTRUCTIVOS SE RECTIFICARÁN EN OBRA

	<b>I. N. A. U.</b>		ARQUITECTO:	TEC. SANITARIO:	<b>L11</b>
	Departamento de Arquitectura		Ania Yim/ Magela Bielli	TEC. ELECTRICISTA:	
	SERVICIO:	LOCOMOCIÓN	AYTE. ARQ.:	PLAN DE: <b>CARPINTERÍA HIERRO</b>	
	Departamento de Canelones		María José Pintos	ARCHIVO:	PLANILLA H02
DIRECCION:	Tolentino González esq. Laureles	OBSERVACIONES:	NO es plano de OBRAS.		FECHA: AGO/21

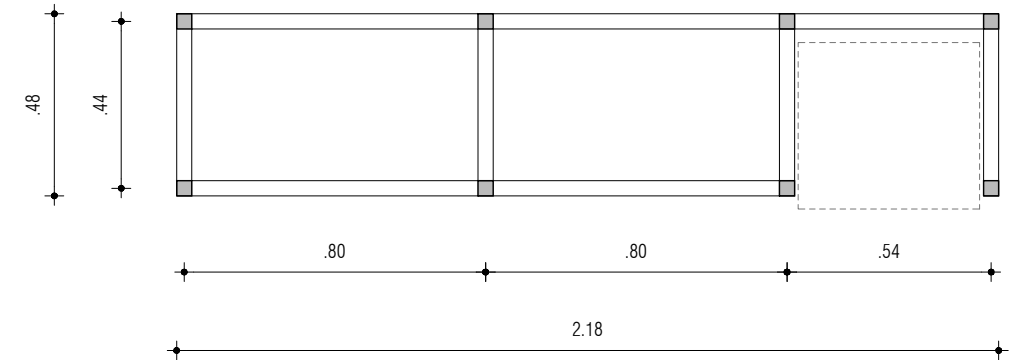
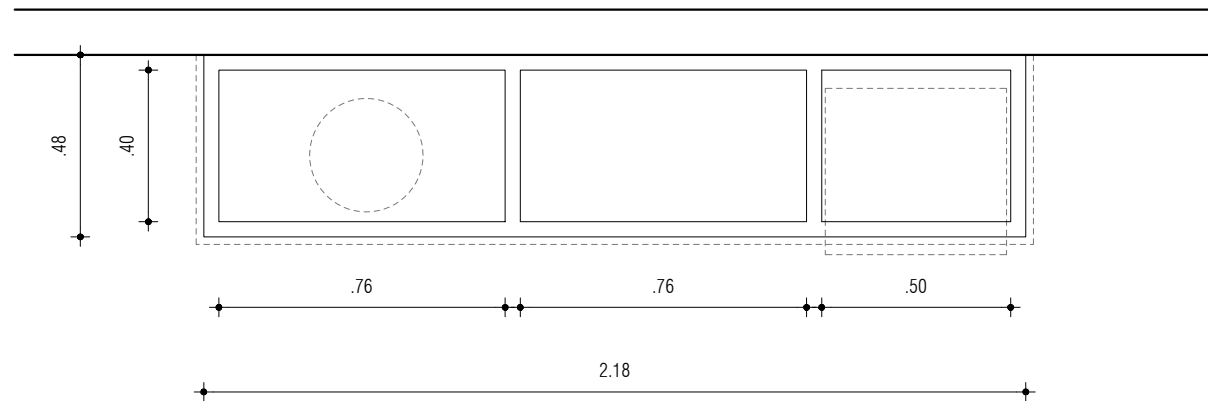
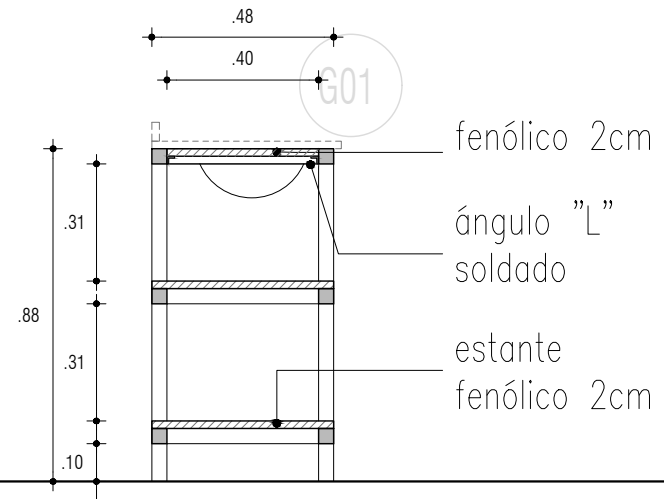
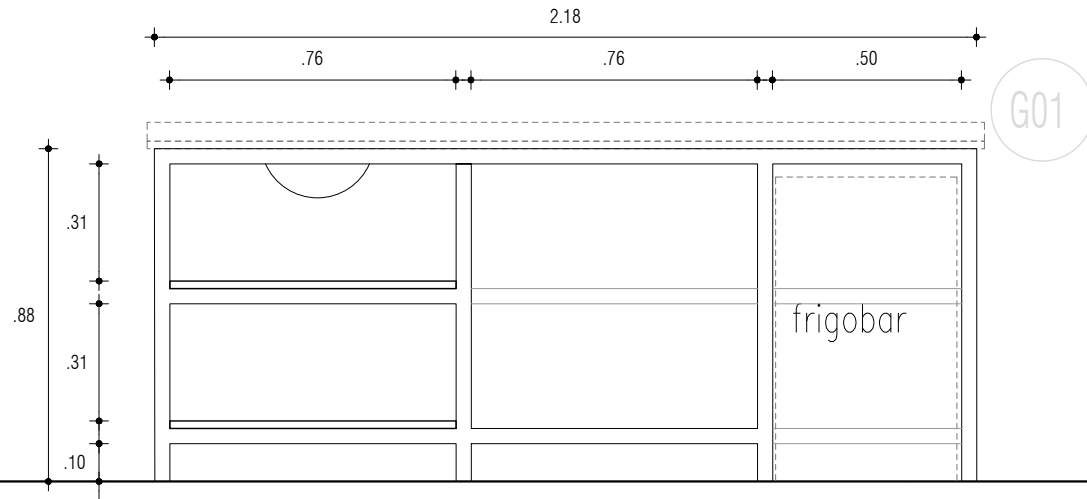


H03

TIPO :	PUERTA BATIENTE
CANTIDAD :	1
UBICACIÓN :	L01 OFICINA
MARCO:	HIERRO ÁNGULO "L" 2" x 3/16"
HOJA :	ESTRUCTURA TUBO 40x40 mm MÍNIMO REFUERZOS EN BASTIDOR
	ENCHAPADO DOBLE CHAPA CALIBRE 16
	TERMINACION 2 MANOS DE ANTIÓXIDO + 3 MANOS (MÍN) ESMALTE SATINADO COLOR A DEFINIR
HERRAJES Y ACCESORIOS:	MOVIMIENTO 4 POMELAS 120mm MIN.
	ACCIÓN MANIJA AVIÓN NIQUELADA
	CIERRE CERRADURA Y CERROJO DE SEGURIDAD
	RETÉN ZOCALO SI
TERMINACIONES:	2 MANOS DE ANTIÓXIDO + 3 MANOS (MÍN) ESMALTE SATINADO COLOR A DEFINIR
OBSERVACIONES:	TODAS LAS MEDIDAS , CANTIDADES, MANIOBRA, DETALLES Y PROCESOS CONSTRUCTIVOS SE RECTIFICARÁN EN OBRA

	<b>I. N. A. U.</b> Departamento de Arquitectura	ARQUITECTO: Ania Yim/ Magela Bielli	TEC. SANITARIO:	LAMINA Nº: <b>L12</b>
		AYTE. ARQ.: María José Pintos	TEC. ELECTRICISTA:	
	SERVICIO: LOCOMOCIÓN Departamento de Canelones	PLANO DE: <b>CARPINTERÍA HIERRO</b>	ARCHIVO: PLANILLA H 03	ESCALA: 1/20
	DIRECCION: Tolentino González esq. Laureles	OBSERVACIONES: NO es plano de OBRAS.	FECHA: AGO/21	

NPTI  
±0.00



H04

TIPO :	ESTRUCTURA MESADA
CANTIDAD :	1
UBICACIÓN :	L04 COMEDOR
ESPECIFICACIONES:	ESTRUCTURA TUBULAR DE HIERRO 40x40mm SE SOLDARÁ ÁNGULO "L" COMO SOPORTE DE CHAPÓN FENÓLICO PARA APOYO DE GRANITO. LLEVARÁ DOS ESTANTES DE CHAPÓN FENÓLICO. SE COLOCARÁN REGATONES DE GOMA EN TODAS LAS PATAS. EL ESPACIO DE FRIGOBAR DEBERÁ SER RECTIFICADO CON LA MEDIDA DEL MISMO.
TERMINACIONES:	2 MANOS DE ANTIÓXIDO + 3 MANOS (MÍN) ESMALTE SATINADO COLOR A DEFINIR
OBSERVACIONES:	TODAS LAS MEDIDAS , CANTIDADES, MANIOBRA, DETALLES Y PROCESOS CONSTRUCTIVOS SE RECTIFICARÁN EN OBRA



I. N. A. U.  
Departamento de Arquitectura

SERVICIO:  
LOCOMOCIÓN  
Departamento de Canelones

DIRECCION: Tolentino González esq. Laureles

ARQUITECTO:  
Ania Yim/ Magela Bielli  
AYTE. ARG.:  
María José Pintos

PLANO DE:  
CARPINTERÍA HIERRO  
ARCHIVO:  
PLANILLA H04

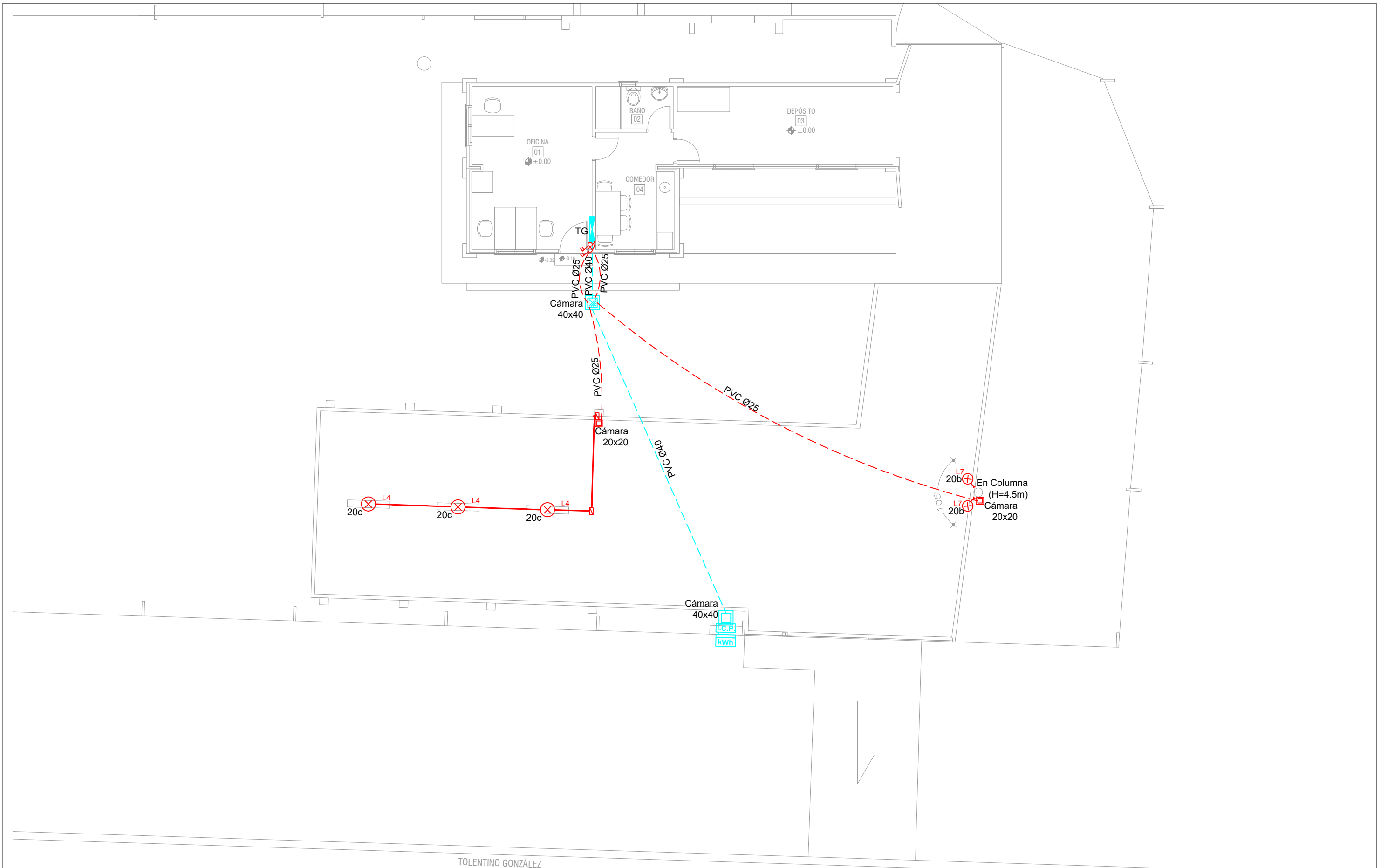
OBSERVACIONES:  
NO es plano de OBRAS.

LAMINA Nº:  
L13

ESCALA:  
1/20

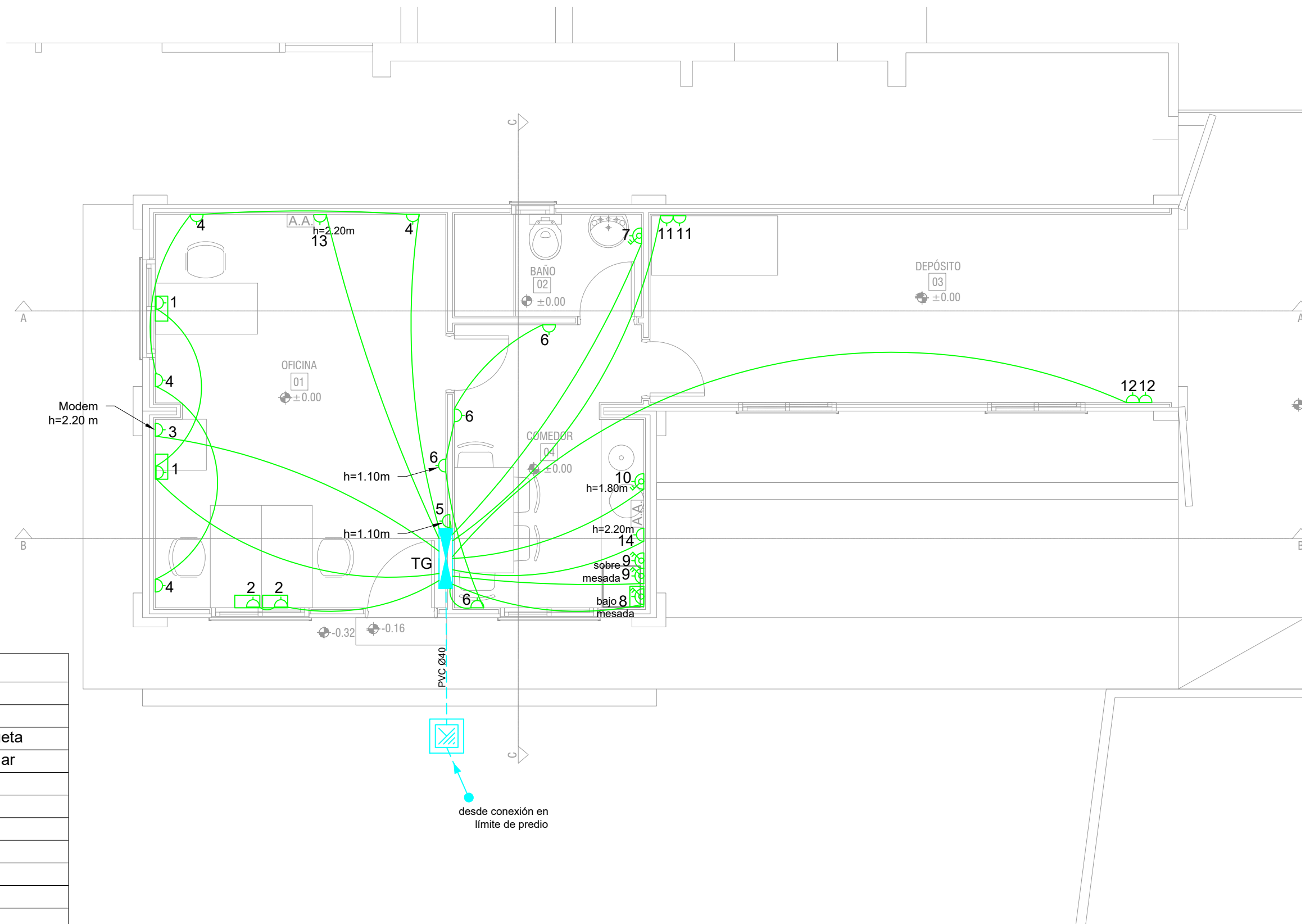
FECHA:  
AGO/21





TOLENTINO GONZÁLEZ

	<b>I. N. A. U.</b> Departamento de Arquitectura		ARQUITECTO: Ania Yim/ Magela Bielli	TEC. SANITARIO: Ariel Burmidad	<b>E01</b>
	SERVICIO: <b>LOCOMOCIÓN</b> Departamento de Canelones		AYTE. ARG.: María José Pintos	TEC. ELECTRICISTA: Ariel Burmidad	
			PLANO DE: <b>INSTALACIÓN ELÉCTRICA</b>		
	DIRECCION: Tolentino González esq. Laureles		OBSERVACIONES: NO es plano de OBRAS.		FECHA: AGO/21



### REFERENCIAS

⊗	Centro
⊕	Brazo
⌋	Tomacorriente schuko y modular por plaqueta
⌋	Tomacorriente schuko con interruptor bipolar
⌋	Interruptor unipolar
⌋	Interruptor bipolar
⌋	Interruptor combinación
⊗	Punto de puesta a tierra
TV	Toma TV cable
AE	Alumbrado de emergencia
⊗	Extractor de aire
□	Terminal débiles tensiones
●	Pulsador de timbre
■	Cartel Salida de emergencia
▽	Cámara alarma

- NOTAS:
- Los tomacorrientes con llave, irán a la misma altura que los interruptores de luz (1.10m). Con conductor CF 1 x 2 + 2 N + 2 T y con protección magnetotérmica II 16A.
  - Todos los tomacorrientes con llave serán del tipo Schuko.
  - Salvo indicación contraria, los tomacorrientes para otros usos se instalarán a 0.30m a nivel de piso terminado y en cada plaqueta se instalará un tomacorriente schuko y otro modular. Con conductor CF 1 x 2 + 2 N + 2 T y con protección magnetotérmica II 10A.
  - En oficinas se instalará por cada puesto de trabajo en dos cajas: 1 tomacorriente schuko, 1 modulo y 2 módulos RJ45 en caso de tener teléfono y datos.
  - Los interruptores de luz se instalarán a 1.10m a nivel de piso terminado. Con conductor CF 2 x 1 + 1N + 2T y protección II 10 A.
  - Las bases de los tableros tendrán como mínimo 1.50m a nivel de piso terminado.
  - Las canalizaciones como norma general serán de PVC Ø20 para conductores de 1mm<sup>2</sup> y PVC Ø 25 para 2mm<sup>2</sup>.



**I. N. A. U.**  
Departamento de Arquitectura

SERVICIO:  
LOCOMOCIÓN  
Departamento de Canelones

DIRECCION: Tolentino González esq. Laureles

ARQUITECTO:  
Ania Yim/ Magela Bielli

AYTE. ARG.:  
María José Pintos

PLANO DE:  
**INSTALACIÓN ELÉCTRICA**

ARCHIVO:  
FUERZA MOTRIZ

OBSERVACIONES:  
NO es plano de OBRAS.

TEC. SANITARIO:  
TEC. ELECTRICISTA:

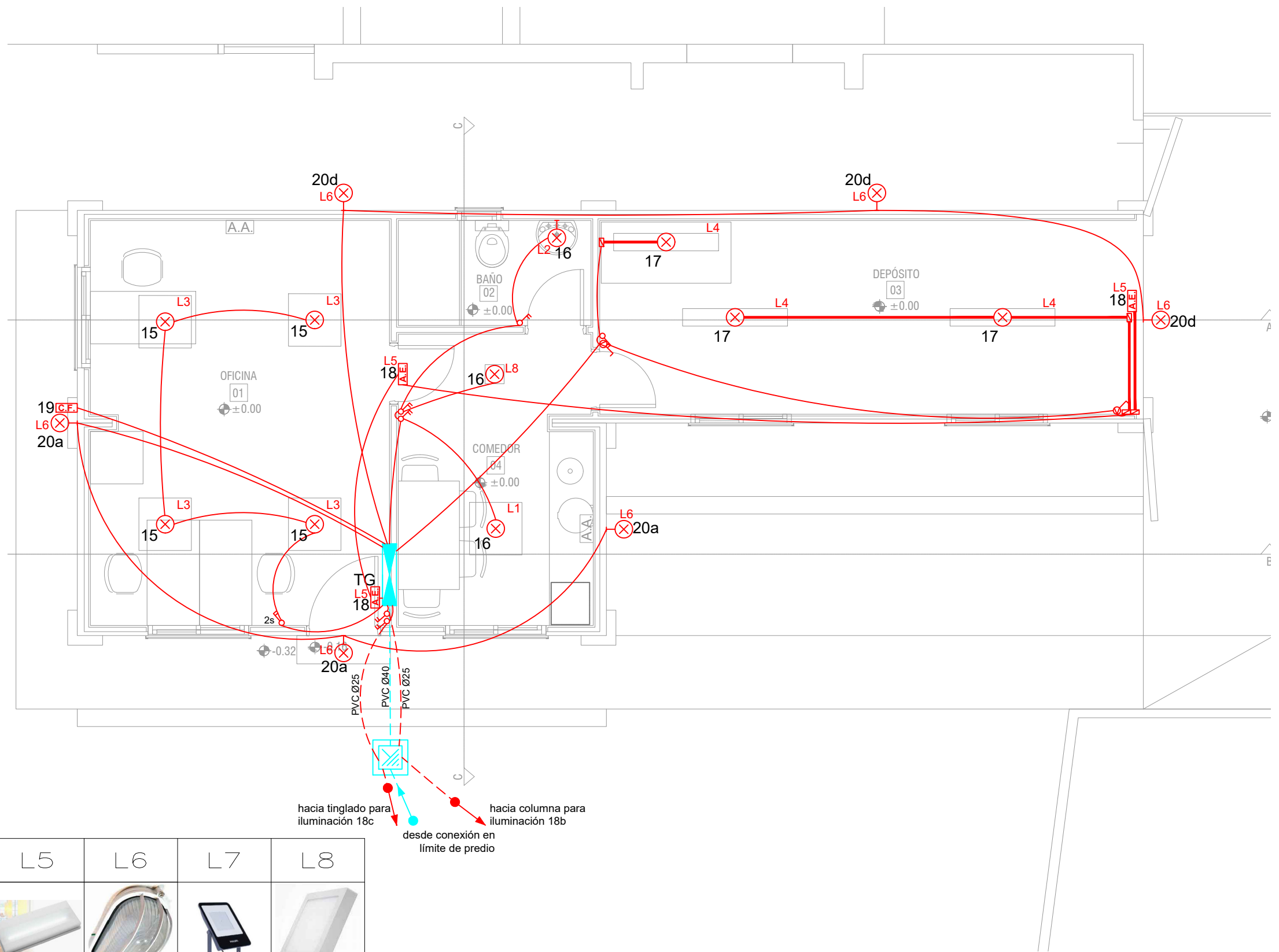
Ariel Burmidad

LAMINA Nº:

**E02**

ESCALA:  
1/50

FECHA:  
AGO/21

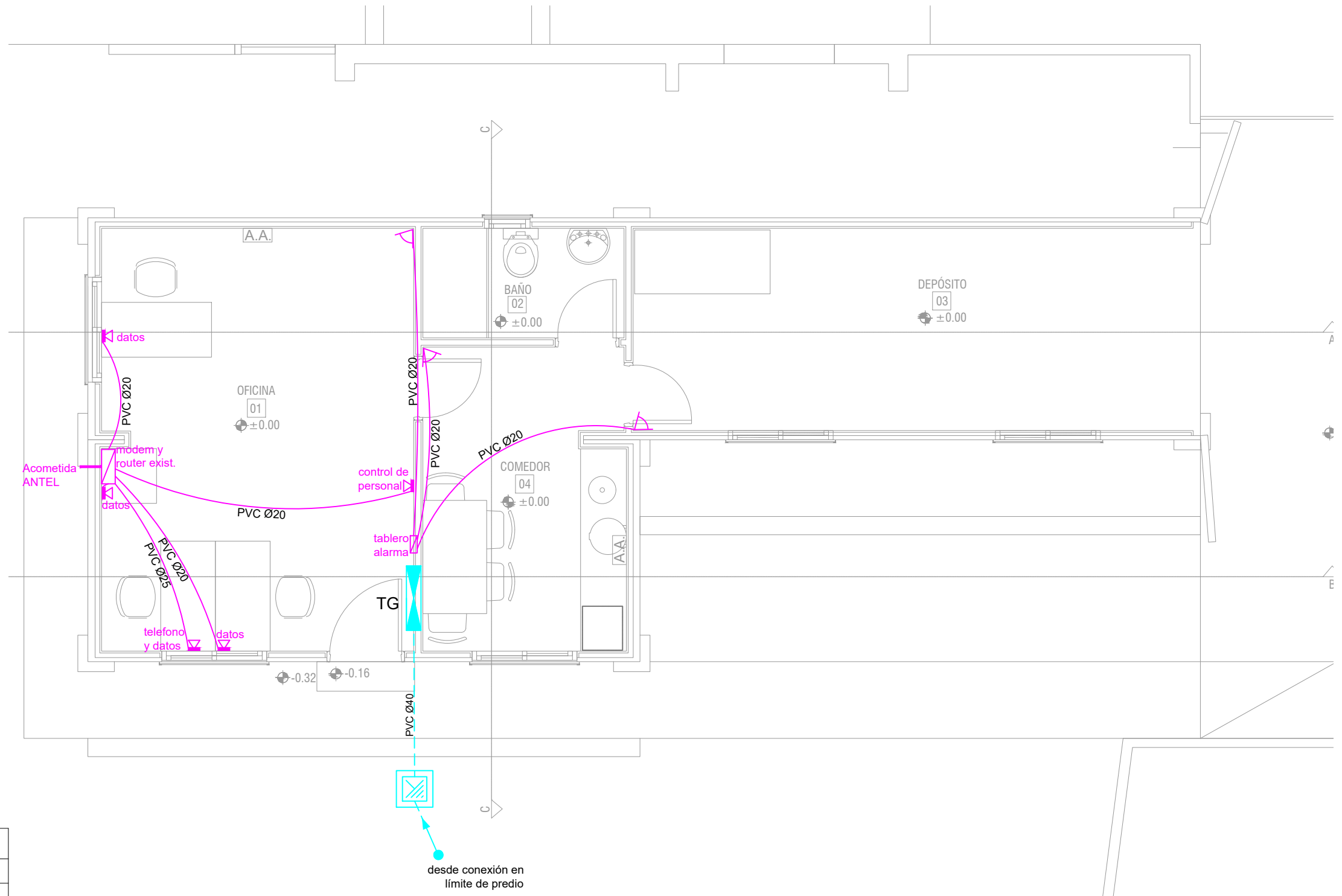


### REFERENCIAS

⊗	Centro
⊗	Brazo
⊕	Tomacorriente schuko y modular por plaqueta
⊕	Tomacorriente schuko con interruptor bipolar
⊕	Interruptor unipolar
⊕	Interruptor bipolar
⊕	Interruptor combinación
⊕	Punto de puesta a tierra
TV	Toma TV cable
AE	Alumbrado de emergencia
⊕	Extractor de aire
⊕	Terminal débiles tensiones
⊕	Pulsador de timbre
⊕	Cartel Salida de emergencia
⊕	Cámara alarma

LUMINARIA TIPO	L1	L2	L3	L4	L5	L6	L7	L8
LAMPARA								
DESCRIPCION	PANEL LED 40 W	PLAFÓN ESTANCO PARA ADOSAR	PANEL LED 40 W	PLAFÓN ESTANCO PARA ADOSAR	LUMINARIA DE EMERGENCIA	PLAFÓN EXTERIOR ESTANCO DE ADOSAR	PROYECTOR SIMÉTRICO	PANEL LED DE ADOSAR 12 W
	PANEL LED CÁLIDA para cieloraso yeso 60x60cm	ESTANCO TIPO MAREA 1 tubo LED10W CÁLIDO 60cm	PANEL LED NEUTRO para cieloraso yeso 60x60cm	ESTANCO TIPO MAREA de 2 tubos 36w LED c/u FRÍA 120cm	APROBADA POR DNB	ESTANCO VIDRIO Y ALUMINIO E27 LED 15w FRÍA	ESTANCO SIMÉTRICO TIPO PHILIPS 40W FRÍA	PANEL LED CÁLIDA DE ADOSAR

	<b>I. N. A. U.</b> Departamento de Arquitectura		ARQUITECTO: Ania Yim/ Magela Bielli	TEC. SANITARIO:	LAMINA Nº:
			AYTE. ARG.: María José Pintos	TEC. ELECTRICISTA: Ariel Burmidad	<b>E03</b>
	SERVICIO: LOCOMOCIÓN Departamento de Canelones		PLANO DE: <b>INSTALACIÓN ELÉCTRICA</b>		ESCALA: 1/50
	DIRECCION: Tolentino González esq. Laureles		OBSERVACIONES: NO es plano de OBRAS.		FECHA: AGO/21



### REFERENCIAS

⊗	Centro
⊕	Brazo
⌋	Tomacorriente schuko y modular por plaqueta
⌋	Tomacorriente schuko con interruptor bipolar
⌋	Interruptor unipolar
⌋	Interruptor bipolar
⌋	Interruptor combinación
⌋	Punto de puesta a tierra
TV	Toma TV cable
AE	Alumbrado de emergencia
⊗	Extractor de aire
□	Terminal débiles tensiones
⊙	Pulsador de timbre
⌋	Cartel Salida de emergencia
▽	Cámara alarma



**I. N. A. U.**  
Departamento de Arquitectura

SERVICIO: **LOCOMOCIÓN**  
Departamento de Canelones

DIRECCION: Tolentino González esq. Laureles

ARQUITECTO: Ania Yím/ Magela Bielli

AYTE. ARG.: María José Pintos

PLANO DE: **INSTALACIÓN ELÉCTRICA**

ARCHIVO: TENSIONES DÉBILES

OBSERVACIONES: NO es plano de OBRAS.

TEC. SANITARIO:

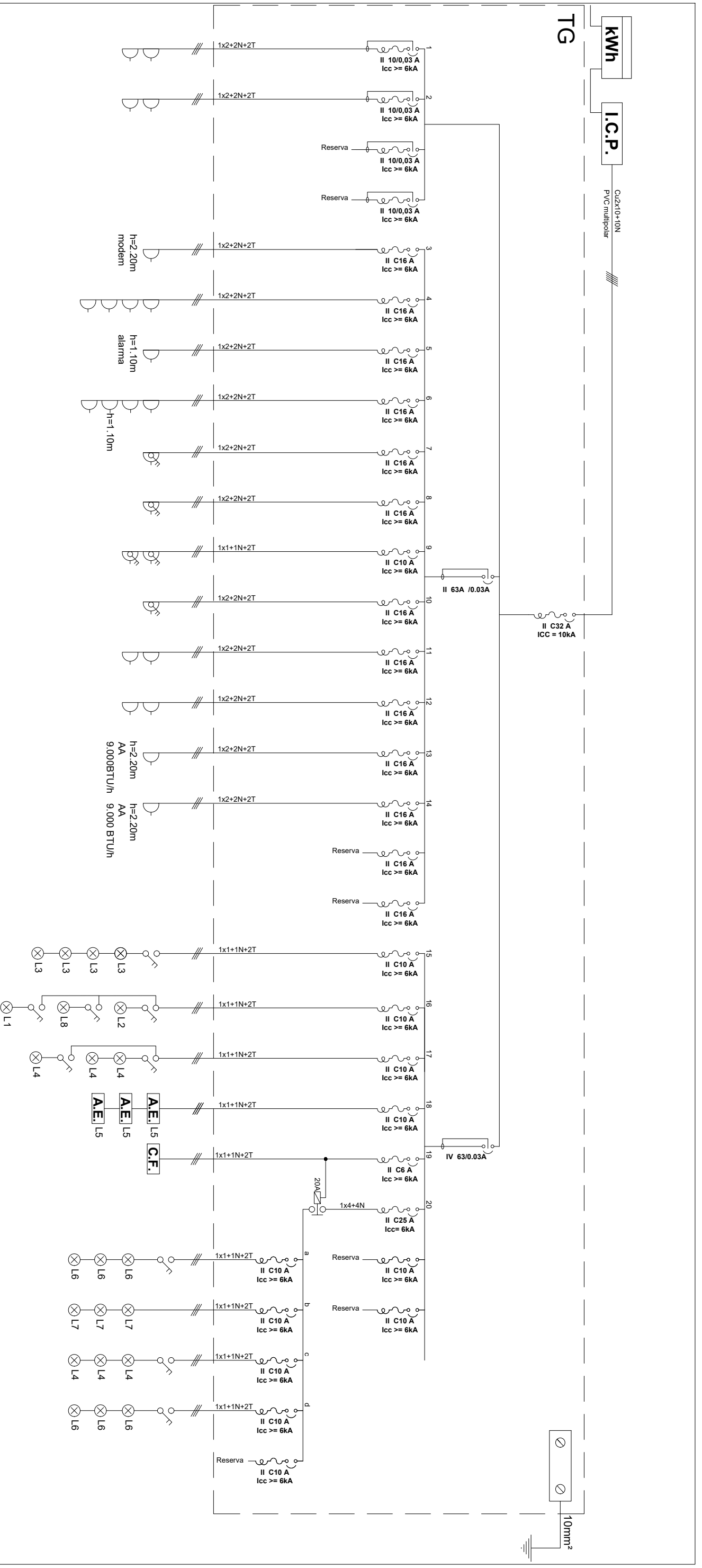
TEC. ELECTRICISTA: Ariel Burmidad

LAMINA Nº:

**E04**

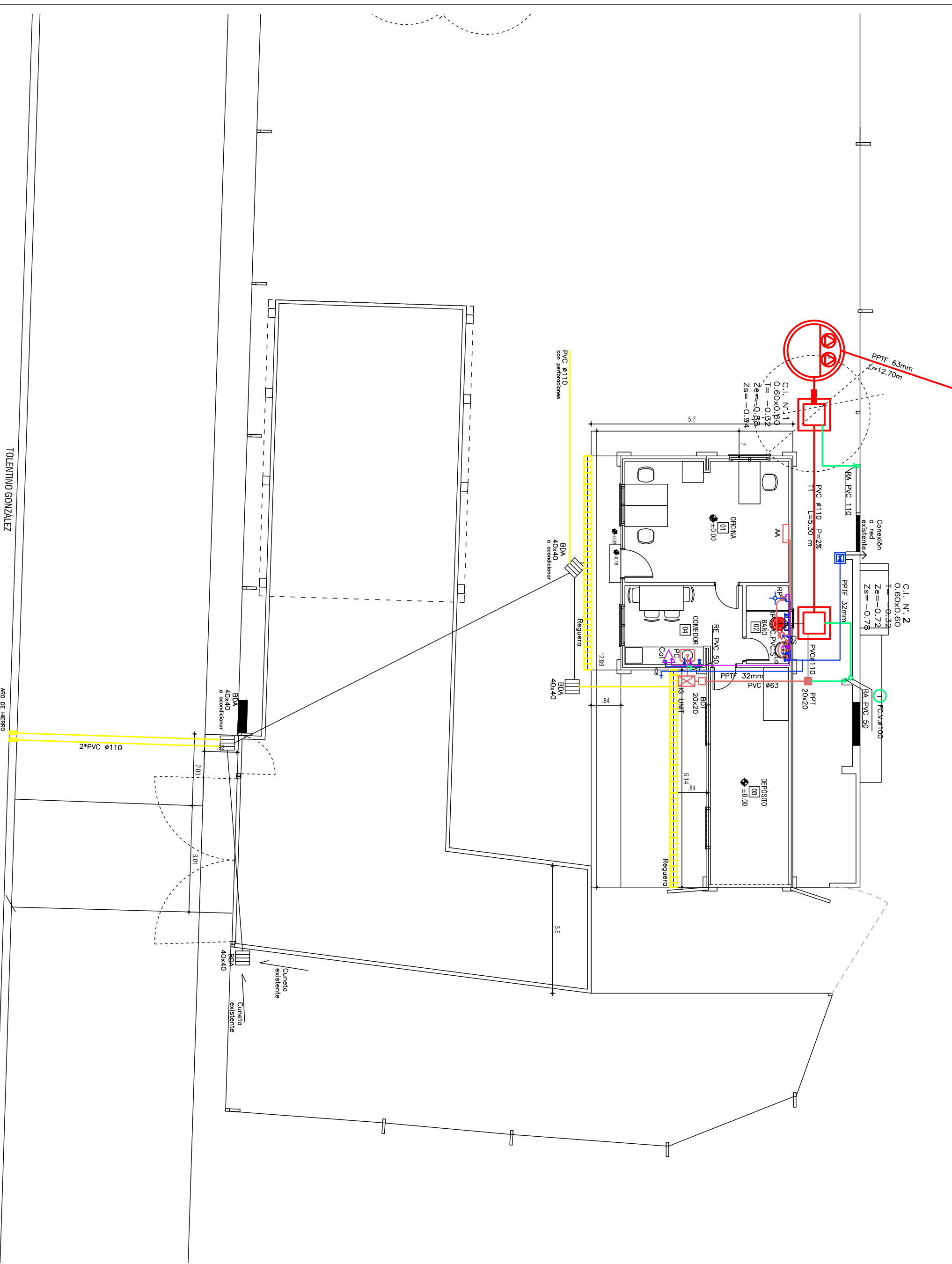
ESCALA: 1/50

FECHA: AGO/21



		<b>I. N. A. U.</b> Departamento de Arquitectura	ARQUITECTO: Ana Yam/ Magela Biehl	LÁMINA Nº: <b>E05</b>
		SERVICIO: LOCOMOCIÓN Departamento de Canelones	ATTE. ARO. María José Pintos	TECN. ELECTRICISTA: Ariel Burmidad
DIRECCION: Tolentino González esq. Laureles		PLANO DE: <b>INSTALACIÓN ELÉCTRICA</b>	ARCHIVO: ESQUEMA UNIFILAR	FECHA: AGO/21
		OBSERVACIONES: NO es plano de OBRAS.		

a Cámara existente en CAFF

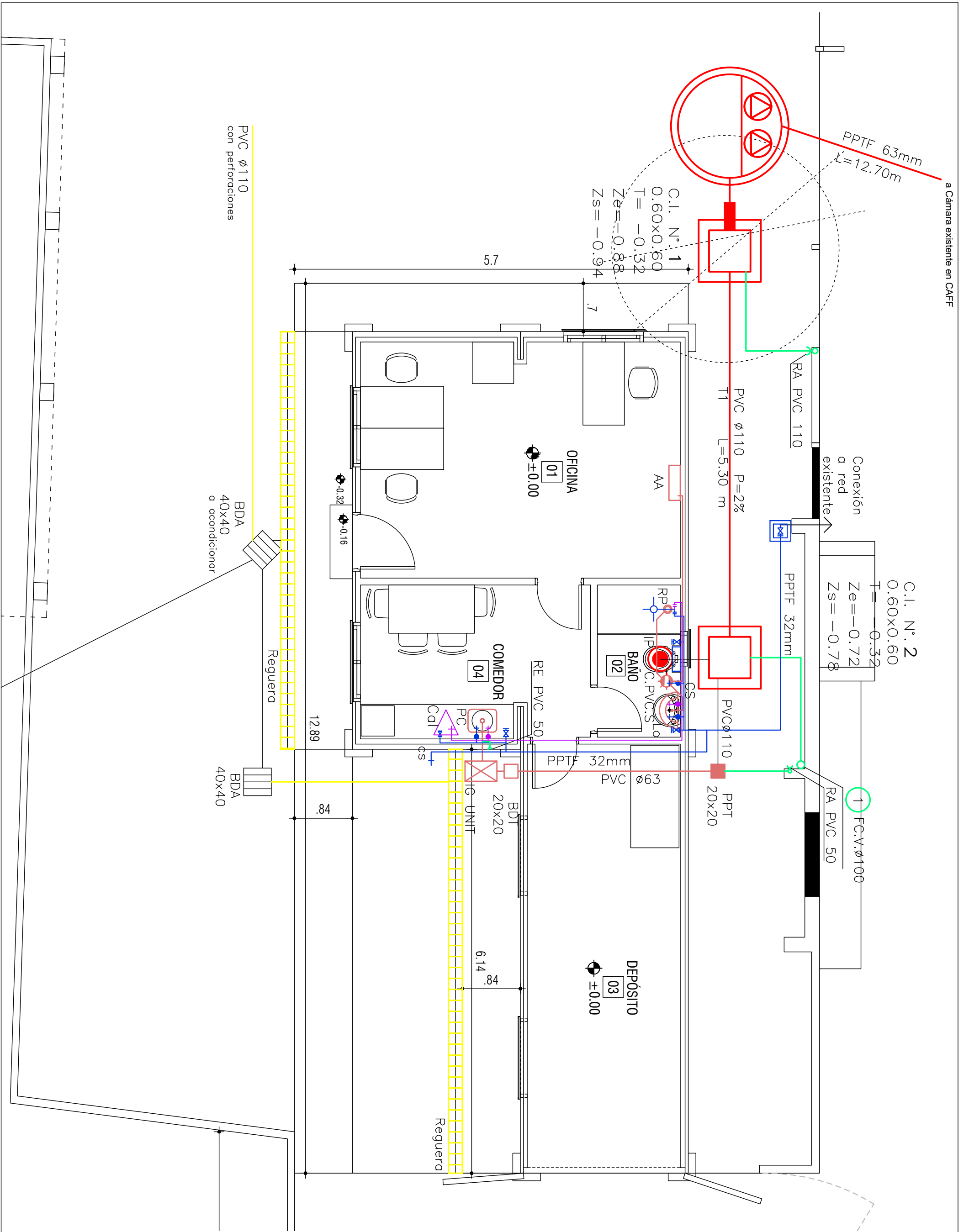


TOLENTINO GONZALEZ

AÑO DE HIERRO



<b>I. N. A. U.</b> Departamento de Arquitectura	ARQUITECTO: Ania Yim/ Magela Bielli	TEC. SANITARIO: (Empty)	LAMINA Nº: <b>S01</b>
	AYTE. ARQ.: M, J. Pintos / K. Lasso	TEC. ELECTRICISTA: (Empty)	ESCALA: 1/100
SERVICIO: LOCOMOCIÓN Departamento de Canelones	PLANO DE: <b>INSTALACIÓN SANITARIA</b>		FECHA: AGO/21
DIRECCION: Tolentino González esq. Laureles	ARCHIVO: PLANTA	OBSERVACIONES: NO es plano de OBRAS.	



a Cámara existente en CAF

PPTF 63mm  
L=12.70m

C.I. N° 1  
0.60x0.60  
T = -0.32  
Ze = -0.88  
Zs = -0.94

C.I. N° 2  
0.60x0.60  
T = -0.32  
Ze = -0.72  
Zs = -0.78

FC.V. Ø100

PVC Ø110 P=2%  
L=5.30 m

PPTF 32mm

PPT 20x20

DEPÓSITO  
03  
±0.00

OFICINA  
01  
±0.00

BAÑO  
02

COMEDOR  
04

BDA 40x40  
o acondicionar

BDA 40x40

PVC Ø110  
con perforaciones

	<p><b>I. N. A. U.</b> Departamento de Arquitectura</p>	<p>ARQUITECTO: Ania Yim/ Magela Bielli</p>	<p>TEC. SANITARIO:</p>	<p>LAMINA Nº: <b>S02</b></p>
	<p>SERVICIO: LOCOMOCIÓN Departamento de Canelones</p>	<p>AYTE. ARQ.: M, J. Pintos / K. Lasso</p>	<p>TEC. ELECTRICISTA:</p>	<p>ESCALA: 1/50</p>
	<p>DIRECCION: Tolentino González esq. Laureles</p>	<p>PLANO DE: <b>INSTALACIÓN SANITARIA</b></p>	<p>ARCHIVO: PLANTA</p>	<p>FECHA: AGO/21</p>
	<p>OBSERVACIONES: NO es plano de OBRAS.</p>			