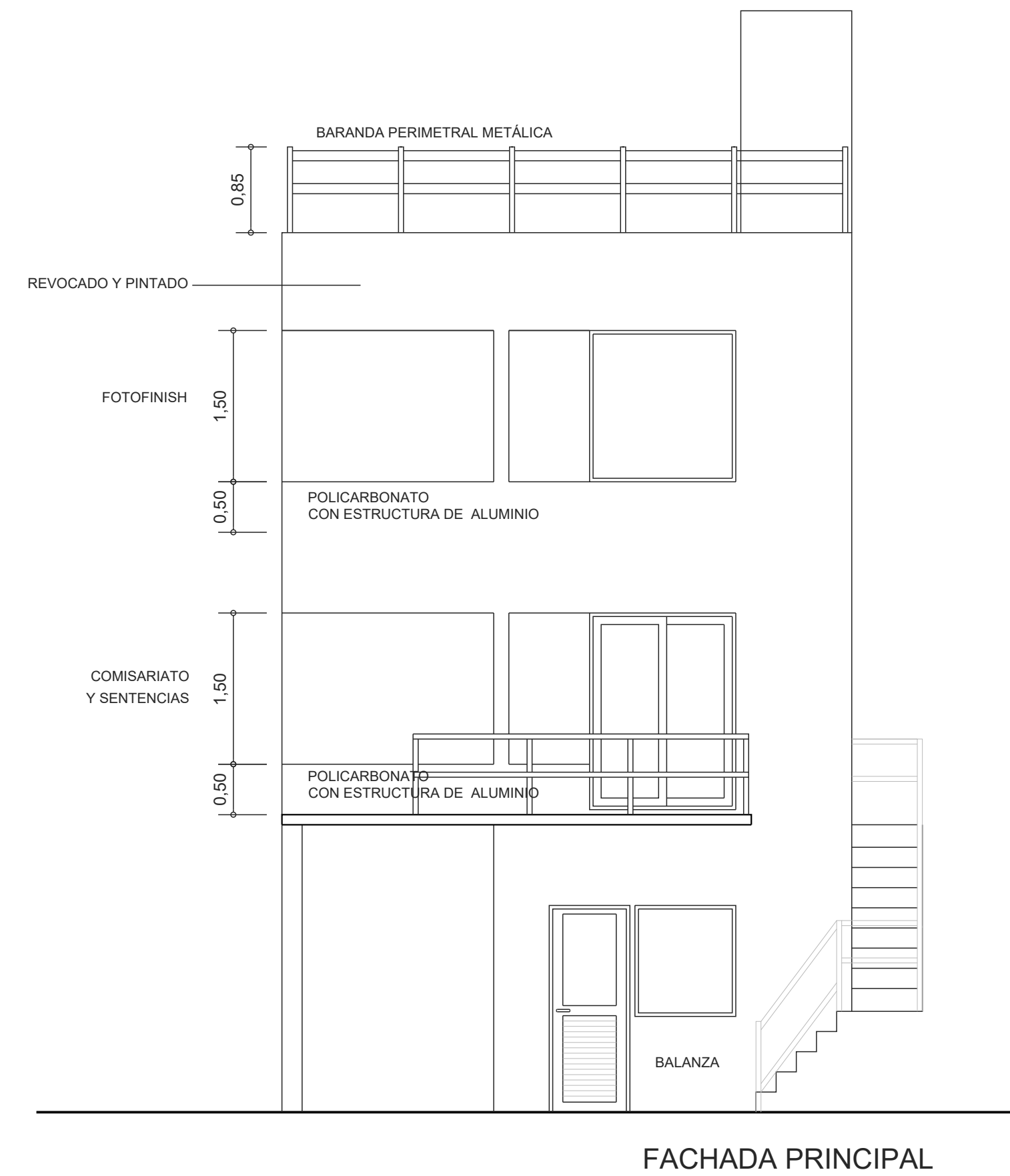
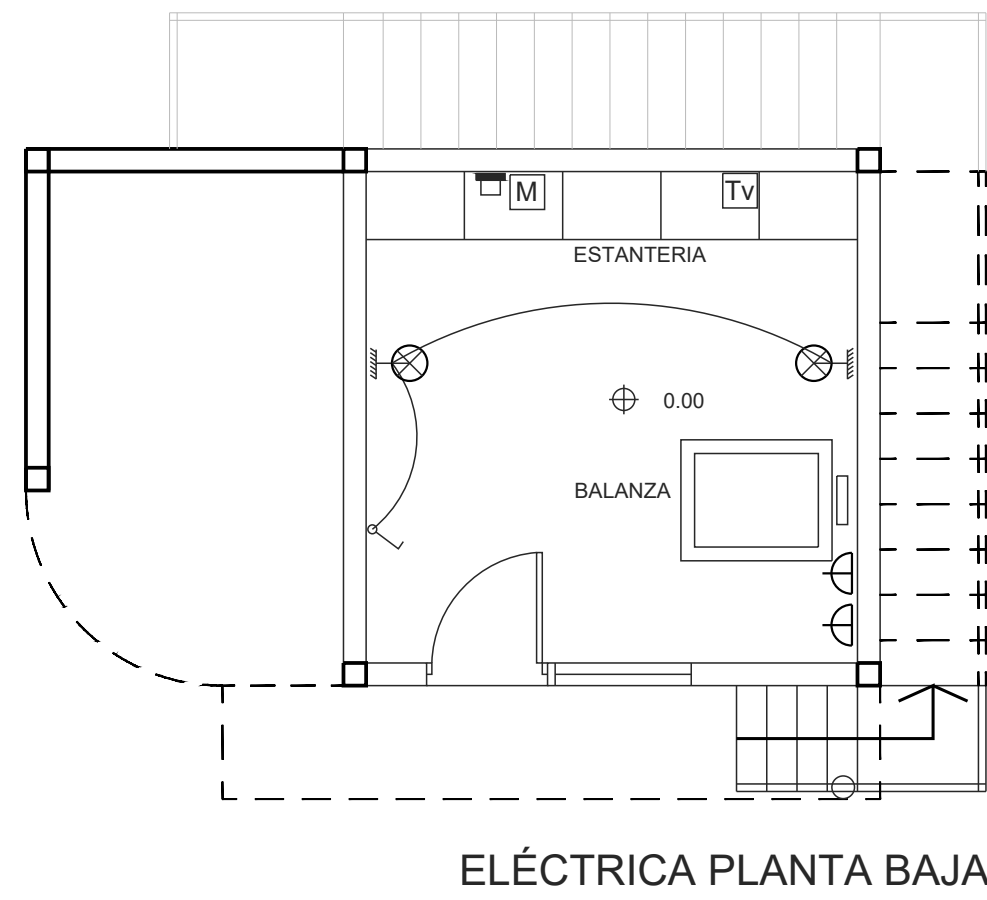
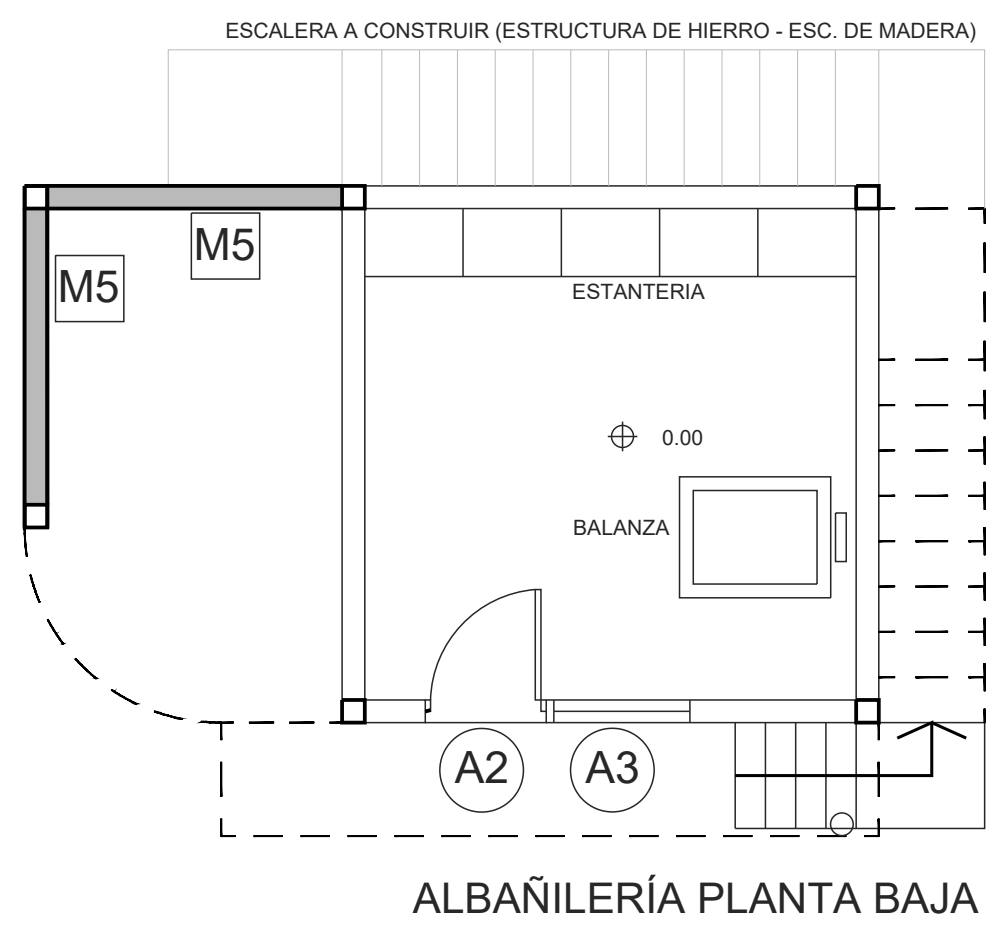
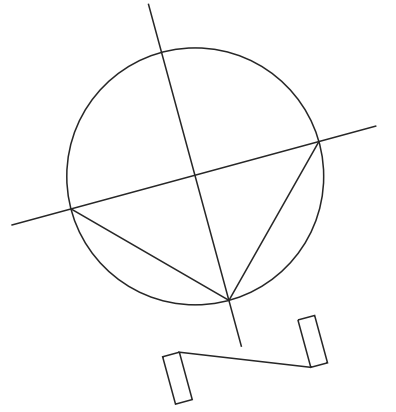


INTERVENCIÓN 1 COMISARIATO



NOTAS:

HORMIGÓN

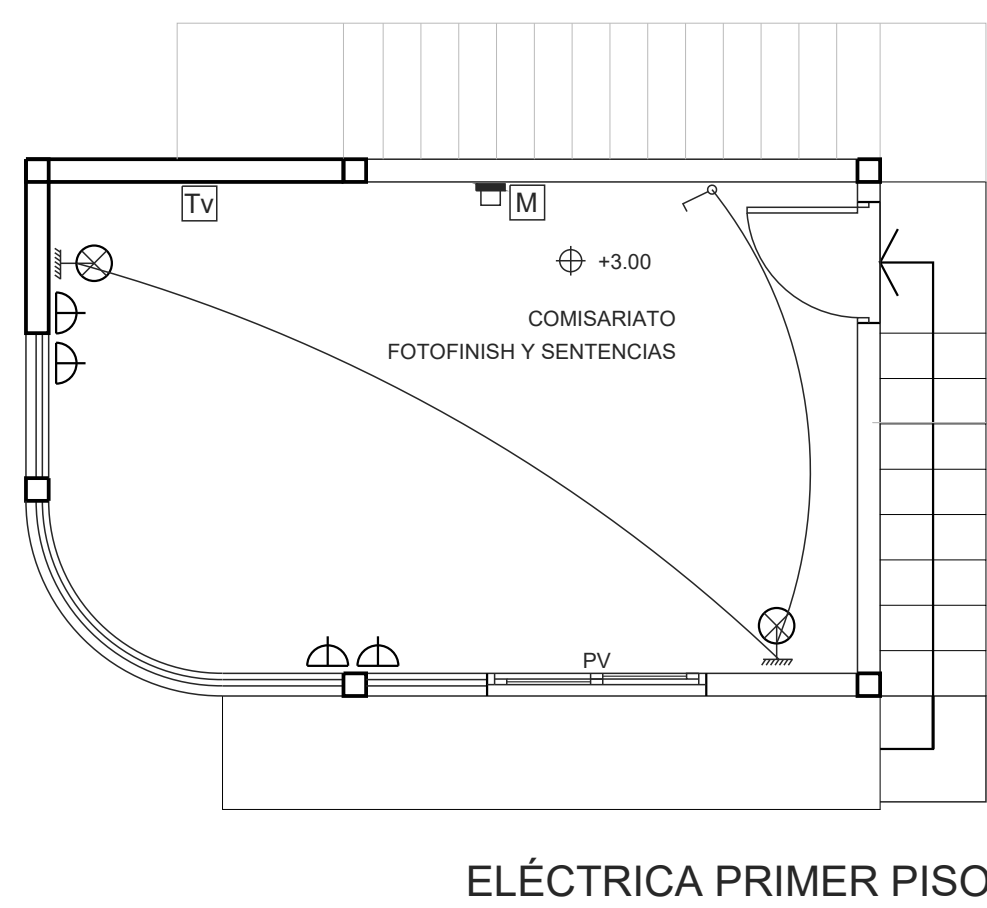
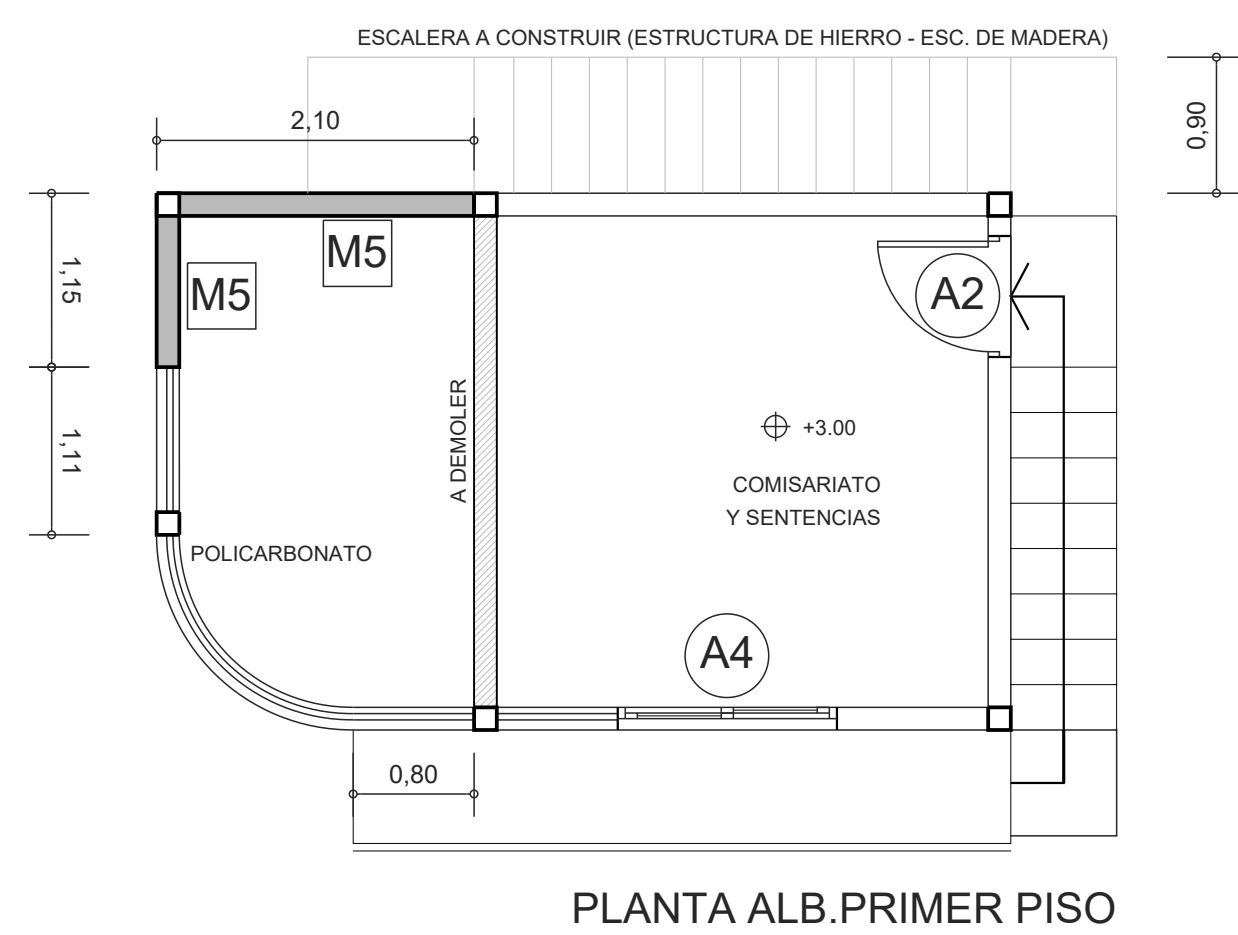
Se empleará hormigón tipo C25 según UNIT 1050. Resistencia característica a compresión a los 28 días de 25 MPa determinada según el ensayo especificado en la Norma UNIT.NM 101 para probetas cilíndricas.

ACERO

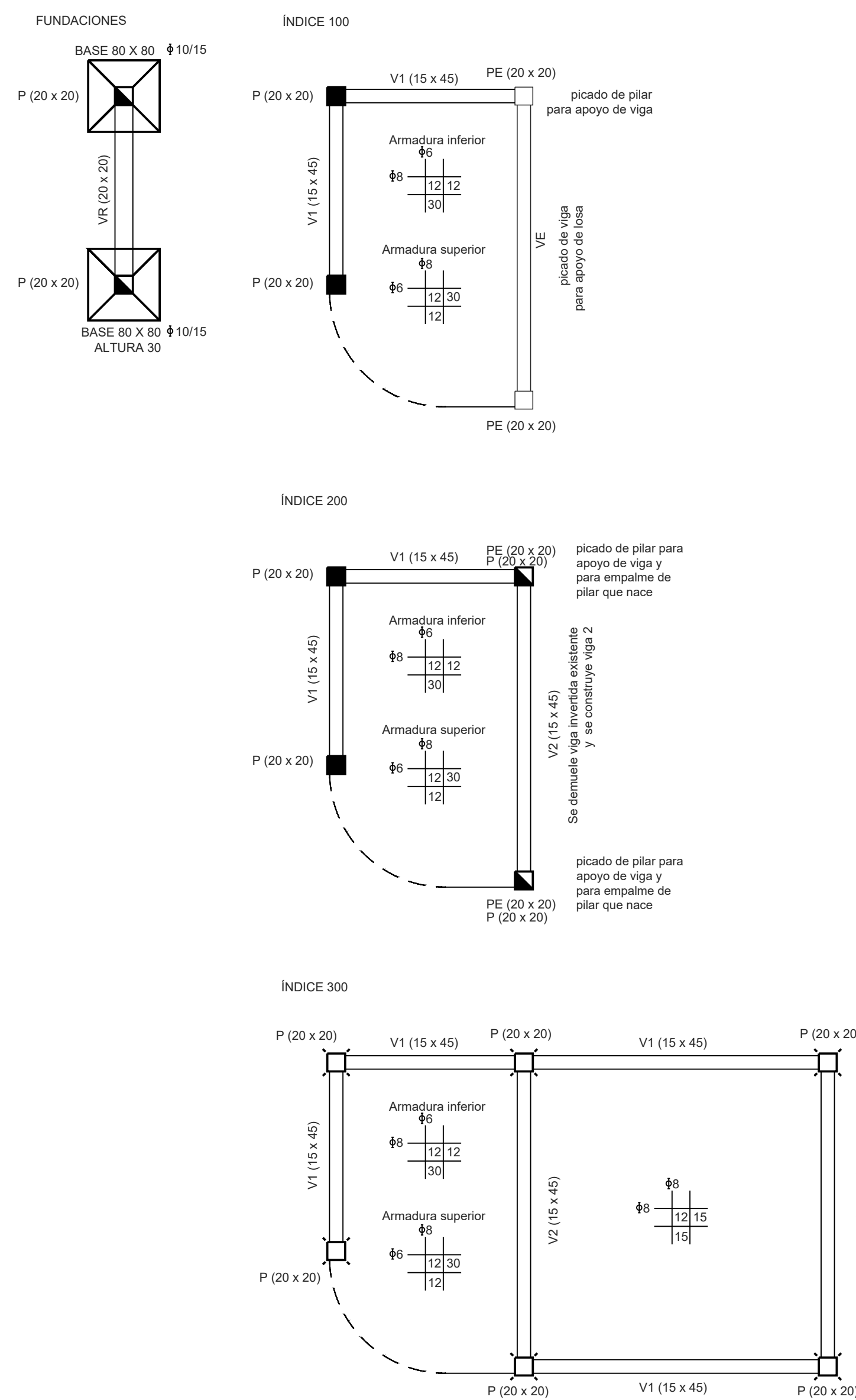
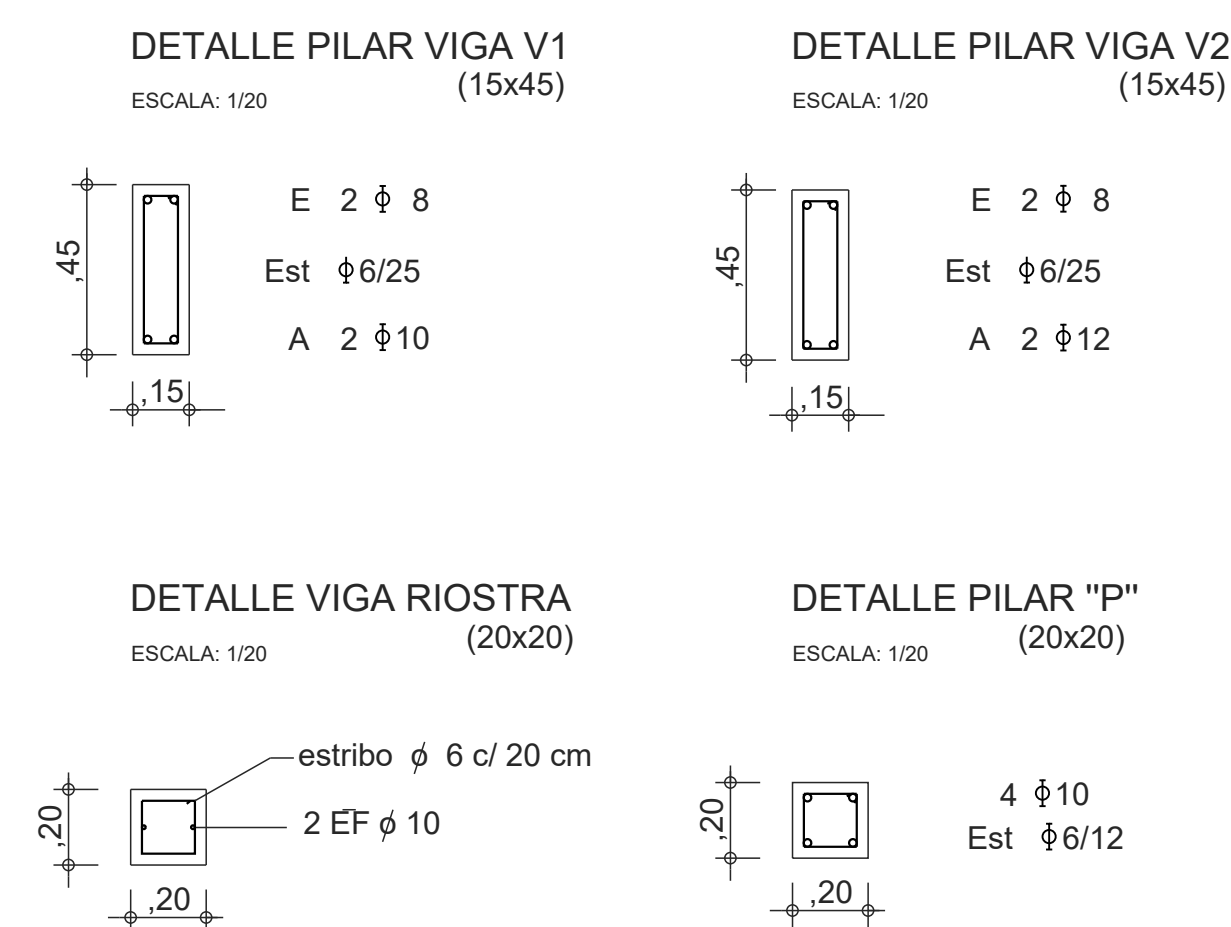
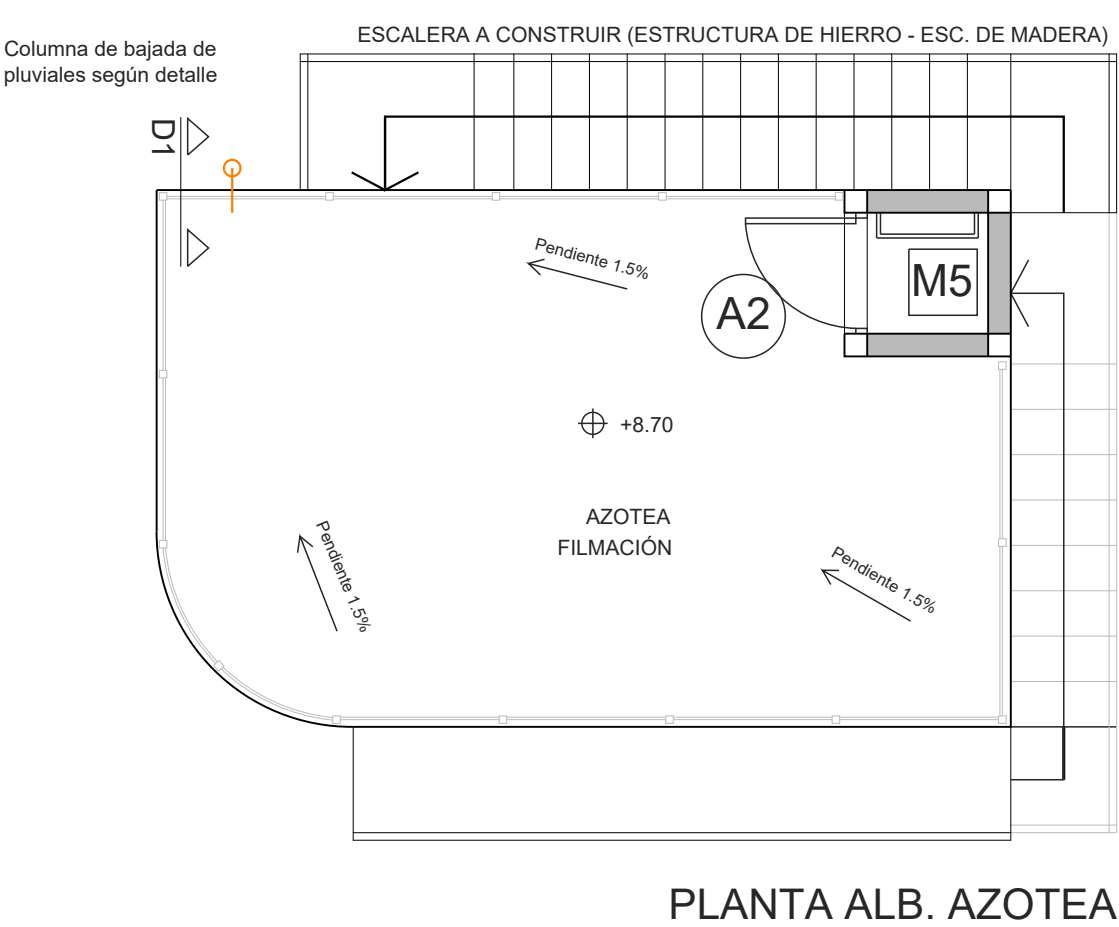
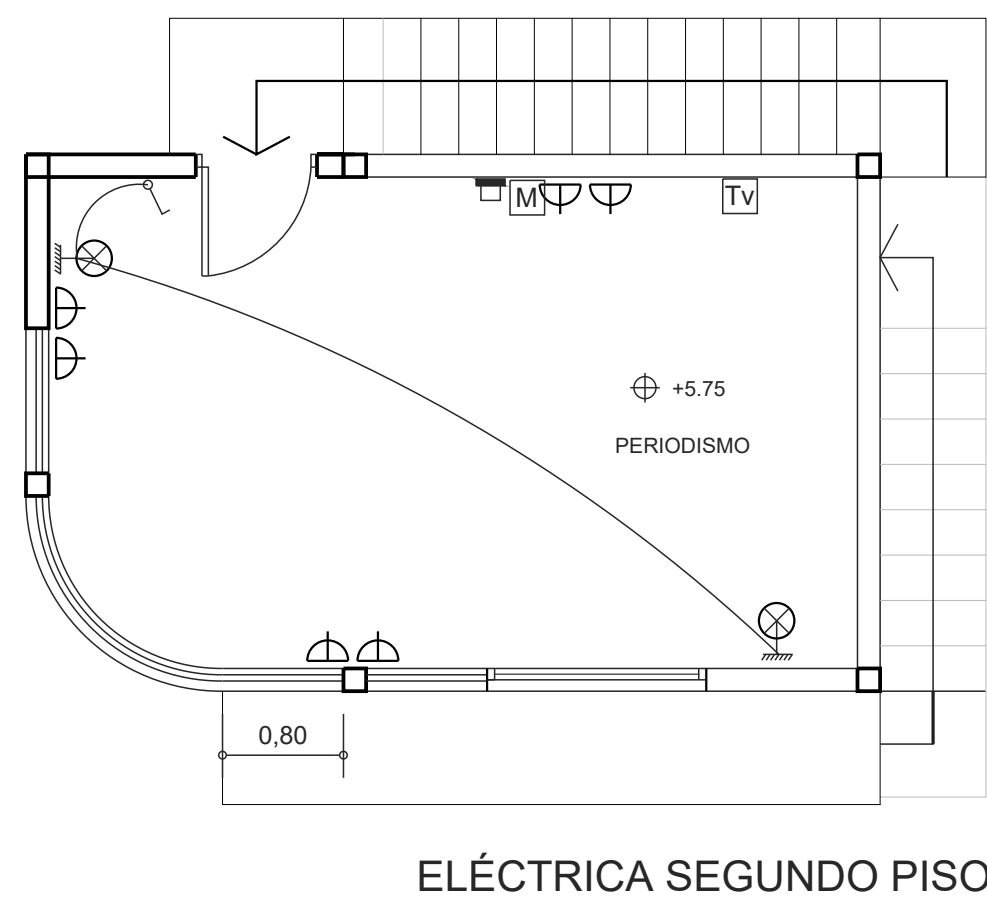
Se emplearán barras conformadas grado ADN 500 que cumplan las especificaciones de las normas UNIT 843 y UNIT 968.

RECUBRIMIENTO DE ARMADURAS = 3cm
RECUBRIMIENTO DE ARMADURAS DADOS = 7cm
LOS NIVELES DE FUNDACION SE DETERMINAN EN OBRA
TODAS LAS MEDIDAS SE RECTIFICARÁN EN OBRA.

Referencias Eléctrica	
	Centro Luz
	Brazo Luz
	Interruptor monopolar
	Toma corriente monofásico
	Tablero General
Referencias Eléctrica (Tensiones débiles)	
	Teléfono
	Módem de conexión wi-fi
	Terminal de conexión de TV



PLANTAS ESTRUCTURA



- INTERVENCIÓN 1 - LÁMINA 2
- INTERVENCIÓN 2 - LÁMINA 3, 4, 5 y 6
- INTERVENCIÓN 3 - LÁMINA 7, 8 y 9
- INTERVENCIÓN 4 - LÁMINA 10, 11 y 12
- INTERVENCIÓN 5 - LÁMINA 13
- INTERVENCIÓN 6 - LÁMINA 1
- INTERVENCIÓN 7 - LÁMINA 1 y 21
- INTERVENCIÓN 8 - LÁMINA 14, 15, 16 y 17



INTENDENCIA DEPARTAMENTAL de ROCHA DIRECCIÓN GENERAL DE OBRAS

PROYECTO : **OBRAS y REFORMAS HIPODROMO MUNICIPAL ciudad de ROCHA**

PLANO : **COMISARIATO ALBAÑILERÍA, ESTRUCTURA y ELECTRICA**

DIRECTOR de OBRAS : Ing. Civil LEANDRO PIÑEIRO

FECHA : 24/05/2022

DIRECTOR ARQUITECTURA : Arq. SILVANA GARAZA

ESCALA : 1/50

EQUIPO TÉCNICO : Ing. Civil JUAN ANDRES OLMOS

VERSIÓN : 24/05/2022

Arq. EVELYN FERNANDEZ

Arq. RAUL SILVERA

LÁMINA

DIBUJANTE : CARLOS BARBOZA RODRIGUEZ

02