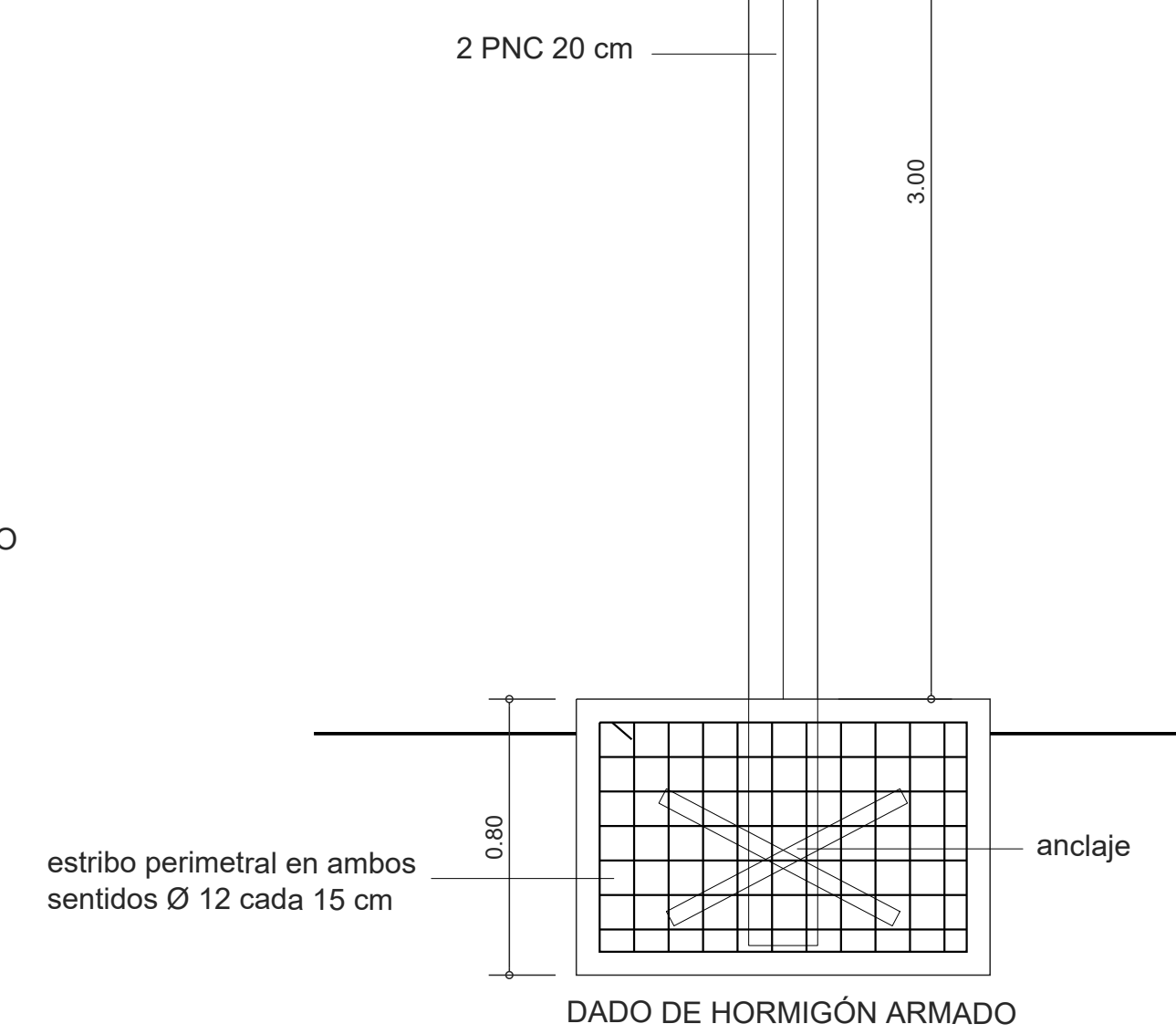
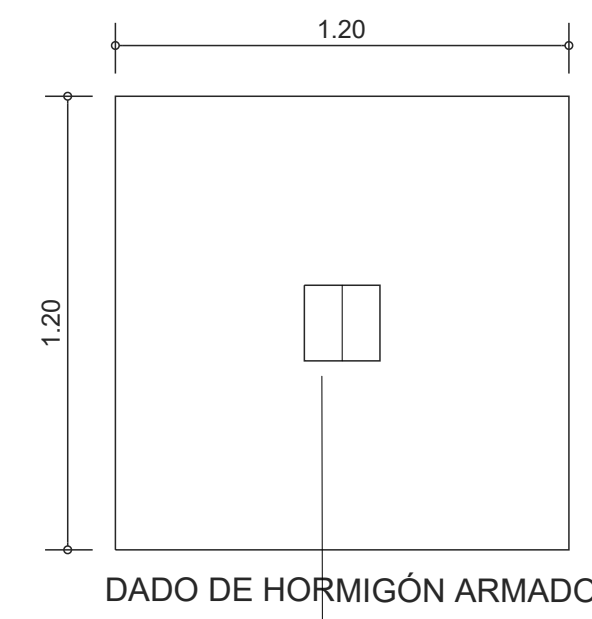


INTERVENCIÓN 7 PILASTRAS PANTALLAS LED

ESCALA: 1/20



NOTAS:

HORMIGÓN

Se empleará hormigón tipo C25 según UNIT 1050. Resistencia característica a compresión a los 28 días de 25 MPa determinada según el ensayo especificado en la Norma UNIT.NM 101 para probetas cilíndricas.

ACERO

Se emplearán barras conformadas grado ADN 500 que cumplan las especificaciones de las normas UNIT 843 y UNIT 968.

RECUBRIMIENTO DE ARMADURAS = 3cm

RECUBRIMIENTO DE ARMADURAS DADOS = 7cm

LOS NIVELES DE FUNDACION SE DETERMINAN EN OBRA

PORTON PRINCIPAL

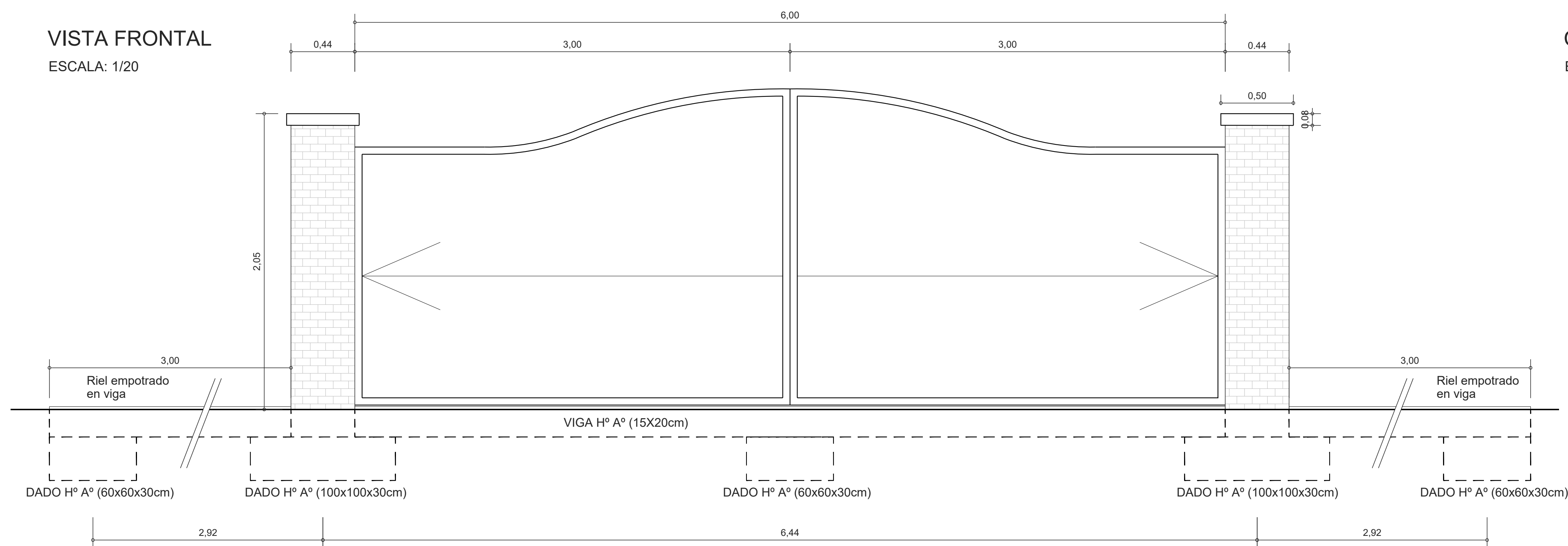
El portón consistirá en dos hojas corredizas de iguales dimensiones, ambas correrán por un riel que estará empotrado en una viga que acompala todo el recorrido de ambas hojas. Dicha viga se encontrará apoyada en un total de 5 dados de hormigón armado cuyas características se indican en los gráficos. El portón en sí deberá ser de hierro.

TODAS LAS MEDIDAS SE RECTIFICARÁN EN OBRA.

DETALLE PORTÓN PRINCIPAL DE ACCESO

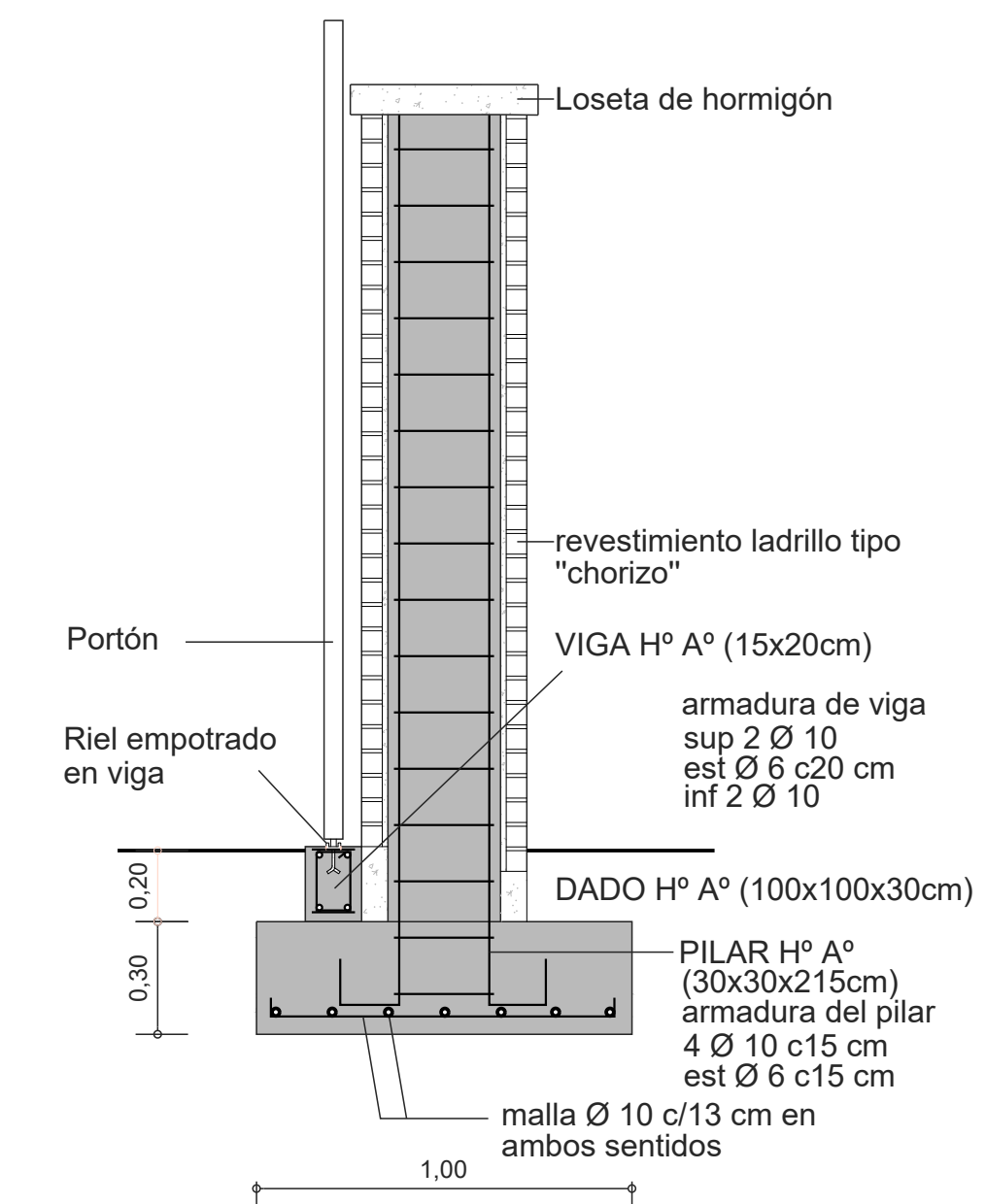
VISTA FRONTAL

ESCALA: 1/20



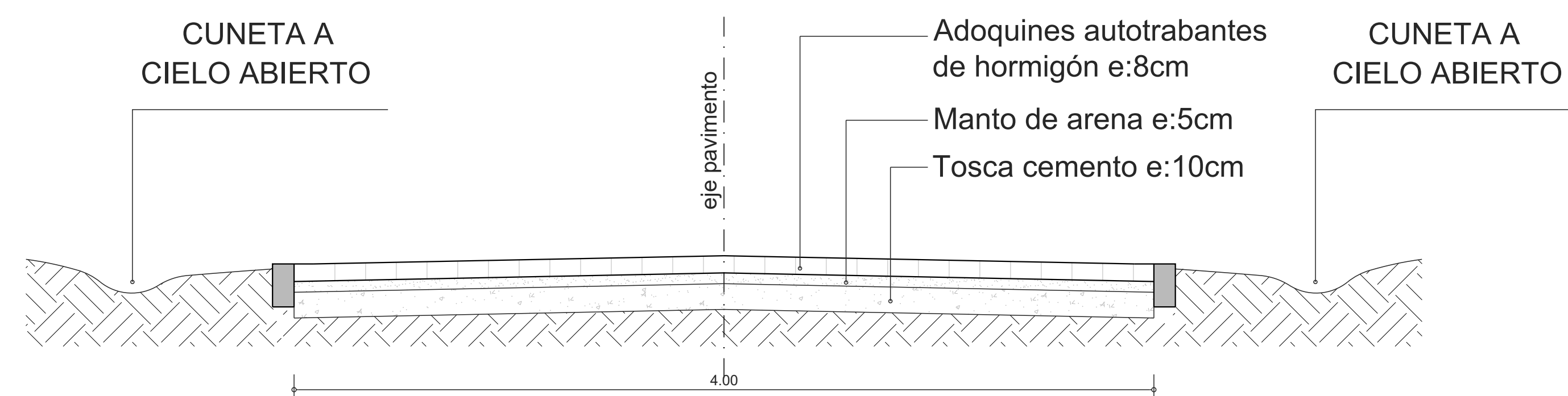
CORTE LATERAL

ESCALA: 1/20



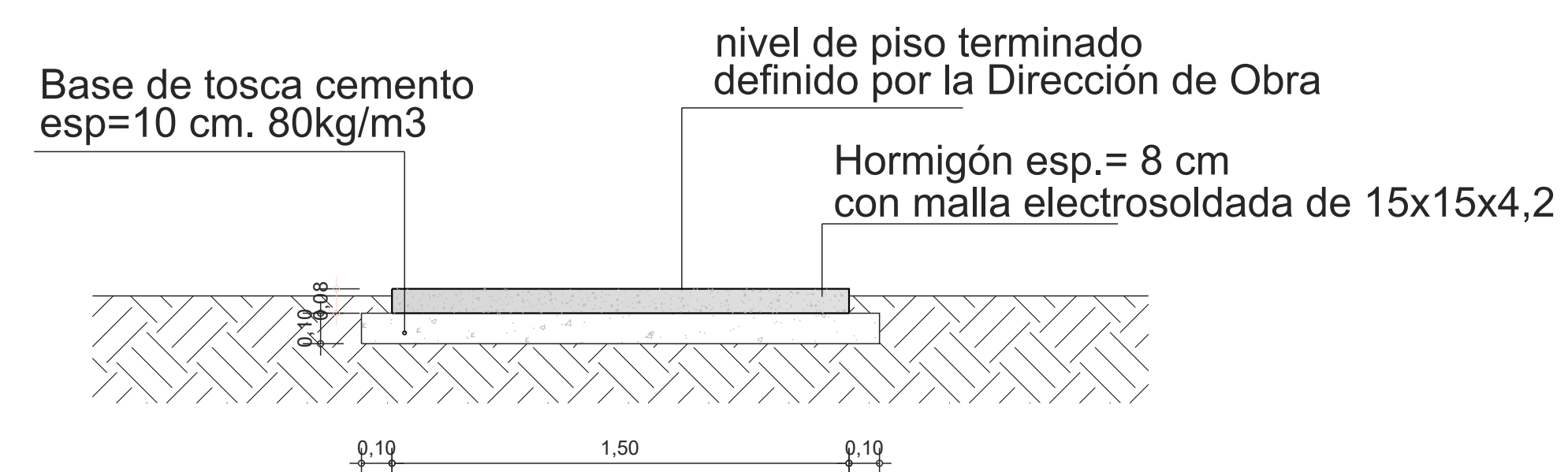
PERFIL TRANSVERSAL ACCESO PÚBLICO

ESCALA: 1/20



CORTE VEREDA PEATONAL DE HORMIGÓN ARMADO

ESCALA: 1/20



INTENDENCIA DEPARTAMENTAL de ROCHA

DIRECCIÓN GENERAL DE OBRAS

PROYECTO : OBRAS y REFORMAS
HIPÓDROMO MUNICIPAL
ciudad de ROCHA

PLANO : DETALLES 1

DIRECTOR de OBRAS : Ing. Civil LEANDRO PIÑEIRO

FECHA : 24/05/2022

DIRECTOR ARQUITECTURA : Arq. SILVANA GARAZA

ESCALAS : 1/20
1/50

EQUIPO TÉCNICO : Ing. Civil JUAN ANDRES OLMOS

VERSIÓN : 24/05/2022

Arq. EVELYN FERNANDEZ

Arq. RAUL SILVERA

LAMINA

DIBUJANTE : CARLOS BARBOZA RODRIGUEZ

20