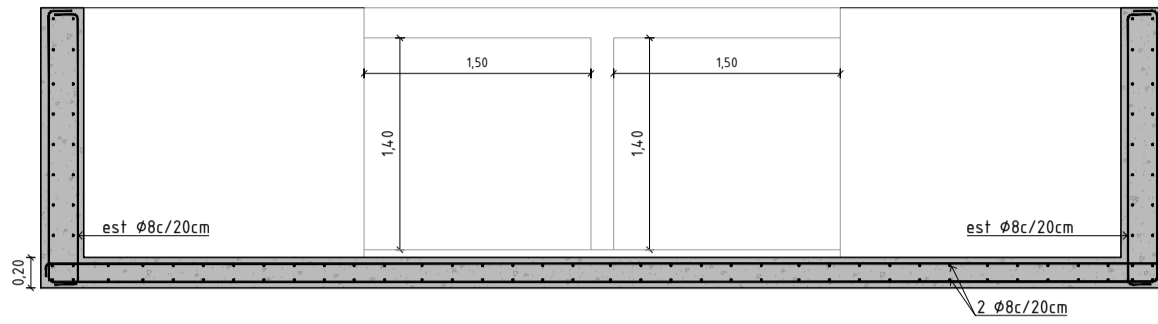
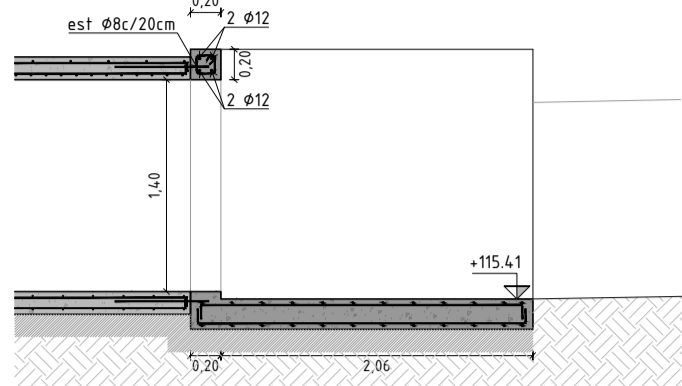


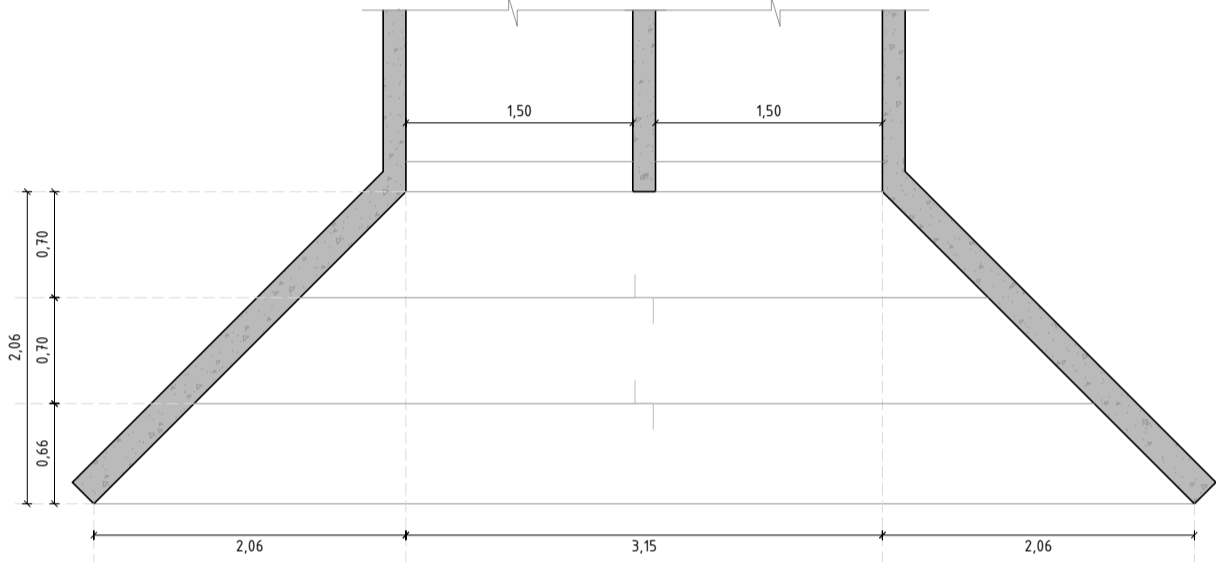
DESCARGA DE ALCANTARILLA 4  
Entrada - Planta  
ESCALA 150



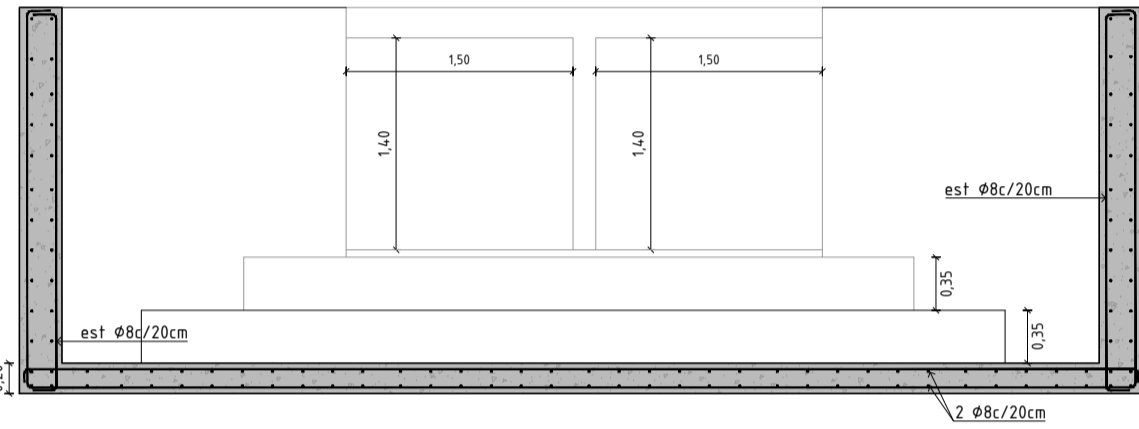
DESCARGA DE ALCANTARILLA 4  
Entrada - Corte  
ESCALA 150



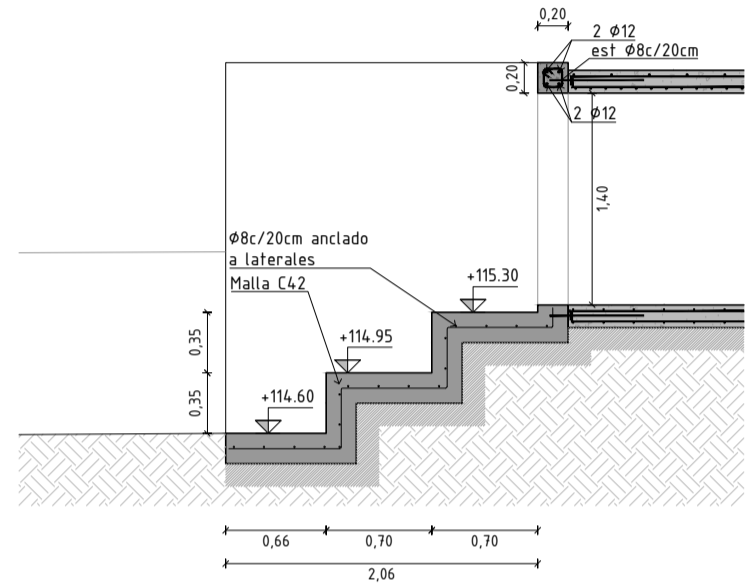
DESCARGA DE ALCANTARILLA 4  
Entrada - Corte  
ESCALA 150



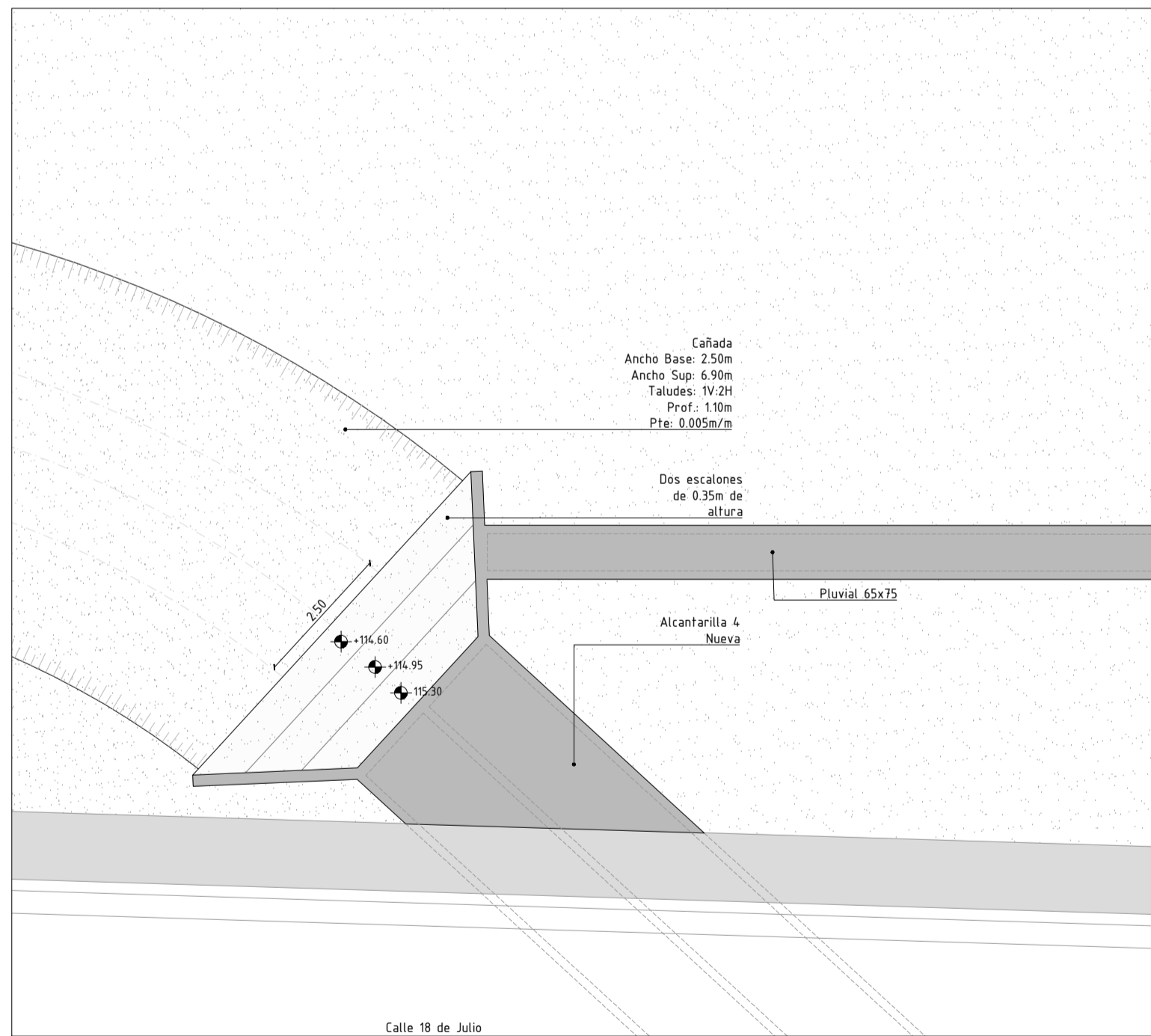
DESCARGA DE ALCANTARILLA 4  
Salida - Planta  
ESCALA 150



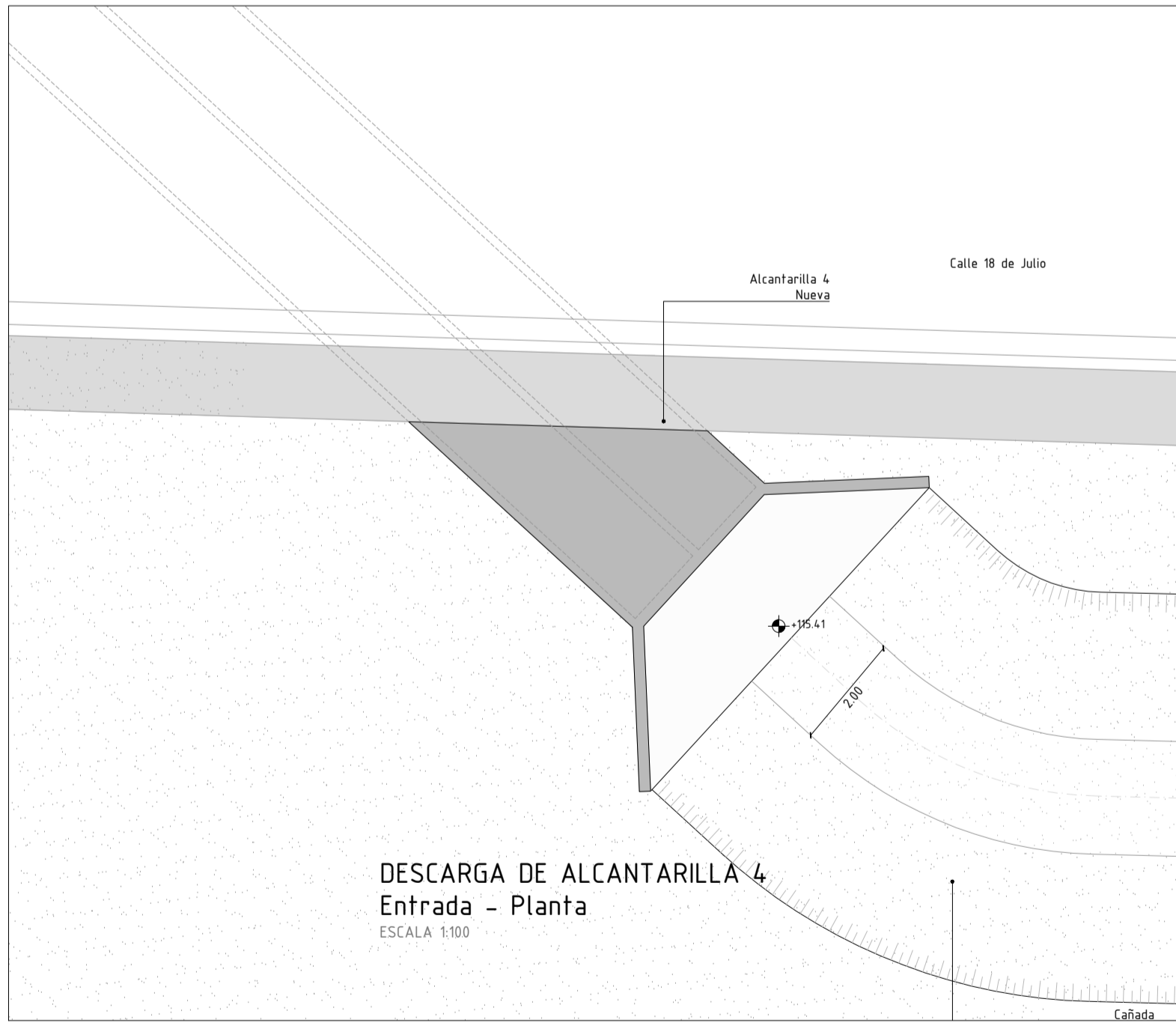
DESCARGA DE ALCANTARILLA 4  
Salida - Corte  
ESCALA 150






DESCARGA DE ALCANTARILLA 4  
Salida - Corte  
ESCALA 150



DESCARGA DE ALCANTARILLA 4  
Salida - Planta  
ESCALA 1:100



DESCARGA DE ALCANTARILLA 4  
Entrada - Planta  
ESCALA 1:100

							
PROYECTO:		DESARROLLO URBANO EN TRINIDAD					
UBICACIÓN:		Construcción de Pluviales, pavimentación e iluminación en Barrios Primavera y La Bolsa					
		Trinidad, Dpto. de Flores					
PROYECTO: CND_DESARROLLO URBANO EN TRINIDAD							
PLANO:		UBICACIÓN SECTOR BARRIOS			<div>PL 03</div>		
		Detalles de Pluviales					
TÉCNICOS:		Ing. Guillermo Santellán Ing. Ignacio García			FECHA		
NOMBRE DEL ARCHIVO:		ESTADO			MAYO 2022		