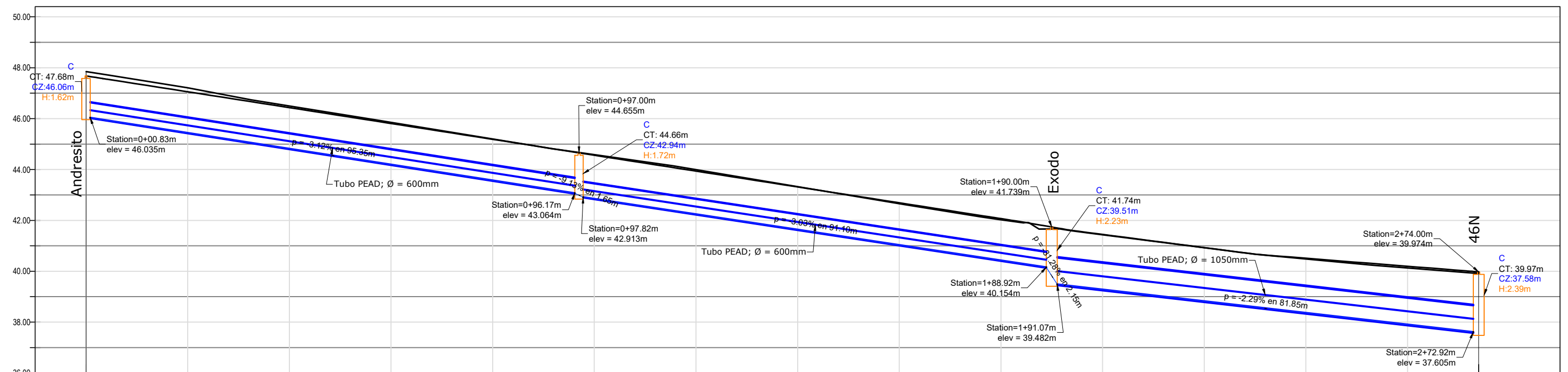




Perfil Longitudinal: Alineamiento Calle G. de Asencio PLUVIAL; deformacion H:V = 5




| Progresivas | 0+00 | 0+10 | 0+20 | 0+30 | 0+40 | 0+50 | 0+60 | 0+70 | 0+80 | 0+90 | 0+100 | 0+110 | 0+120 | 0+130 | 0+140 | 0+150 | 0+160 | 0+170 | 0+180 | 0+190 | 0+200 | 0+210 | 0+220 | 0+230 | 0+240 | 0+250 | 0+260 | 0+270 | 0+280 |
|-------------------|------|-------|-------|-------|-------|-------|-------|-------|-------|-------|-------|-------|-------|-------|-------|-------|-------|-------|-------|-------|-------|-------|-------|-------|-------|-------|-------|-------|-------|
| Terreno existente | | 47.53 | 47.21 | 46.83 | 46.50 | 46.18 | 45.85 | 45.53 | 45.20 | 44.88 | 44.59 | 44.30 | 44.00 | 43.66 | 43.33 | 42.99 | 42.66 | 42.33 | 42.02 | 41.66 | 41.43 | 41.18 | 40.93 | 40.67 | 40.48 | 40.29 | 40.13 | 39.98 | |
| Eje Proyecto | | 47.37 | 47.05 | 46.74 | 46.43 | 46.12 | 45.81 | 45.50 | 45.18 | 44.87 | 44.56 | 44.25 | 43.94 | 43.63 | 43.32 | 43.00 | 42.69 | 42.38 | 42.07 | 41.67 | 41.45 | 41.19 | 40.93 | 40.67 | 40.51 | 40.35 | 40.20 | 40.04 | |
| Desmonte | | 0.17 | 0.16 | 0.09 | 0.07 | 0.06 | 0.05 | 0.03 | 0.02 | 0.00 | 0.03 | 0.05 | 0.06 | 0.03 | 0.01 | | | | | | | | 0.00 | 0.00 | | | | | |
| Terraplén | | | | | | | | | | 0.00 | | | | | | 0.01 | 0.04 | 0.05 | 0.04 | 0.07 | 0.01 | 0.01 | 0.00 | 0.00 | 0.03 | 0.06 | 0.07 | 0.06 | |
| Prof. Pluvial | | 1.79 | 1.78 | 1.71 | 1.68 | 1.67 | 1.66 | 1.65 | 1.63 | 1.62 | 1.74 | 1.76 | 1.76 | 1.72 | 1.69 | 1.66 | 1.63 | 1.61 | 1.60 | 1.85 | 2.16 | 2.13 | 2.11 | 2.08 | 2.12 | 2.16 | 2.23 | 2.30 | |



INTENDENCIA
DEPARTAMENTAL
DE PAYSANDÚ



PDU
TIERRAHEROICA



UNIDAD
TECNICA DE
PROYECTO

OBRA: URBANIZACION BARRIO CHAPLIN

Lámina : PLANO PLANTA Y PERFIL LONGITUDINAL
CALLE G. DE ASCENCIO - Pluviales

Técnicos: Ing. Civil Gustavo Belvisi - Marcelo Gonzalez
Ing. Civil Diego Belvisi

Lámina:
L/16

Escala 1:400

Ing. Eduardo Costa