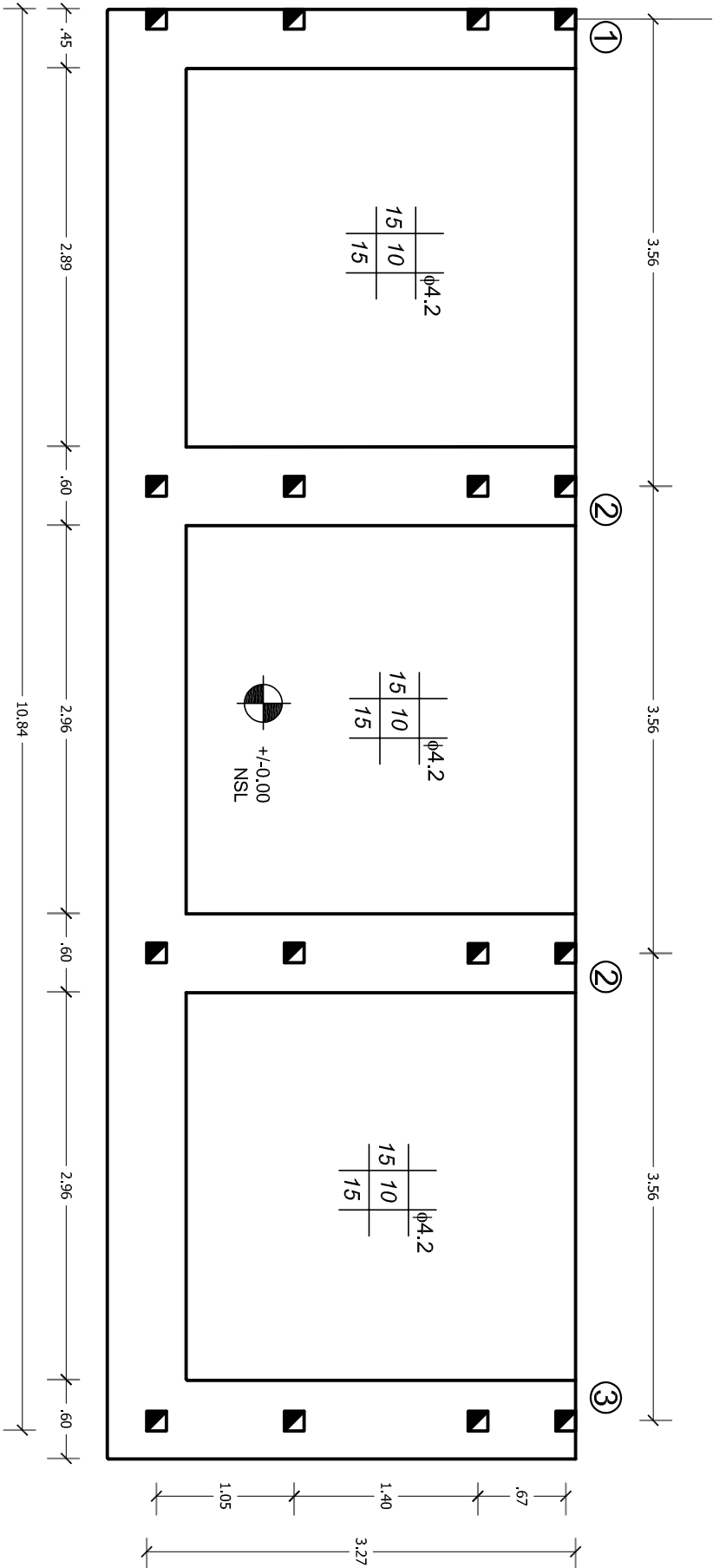


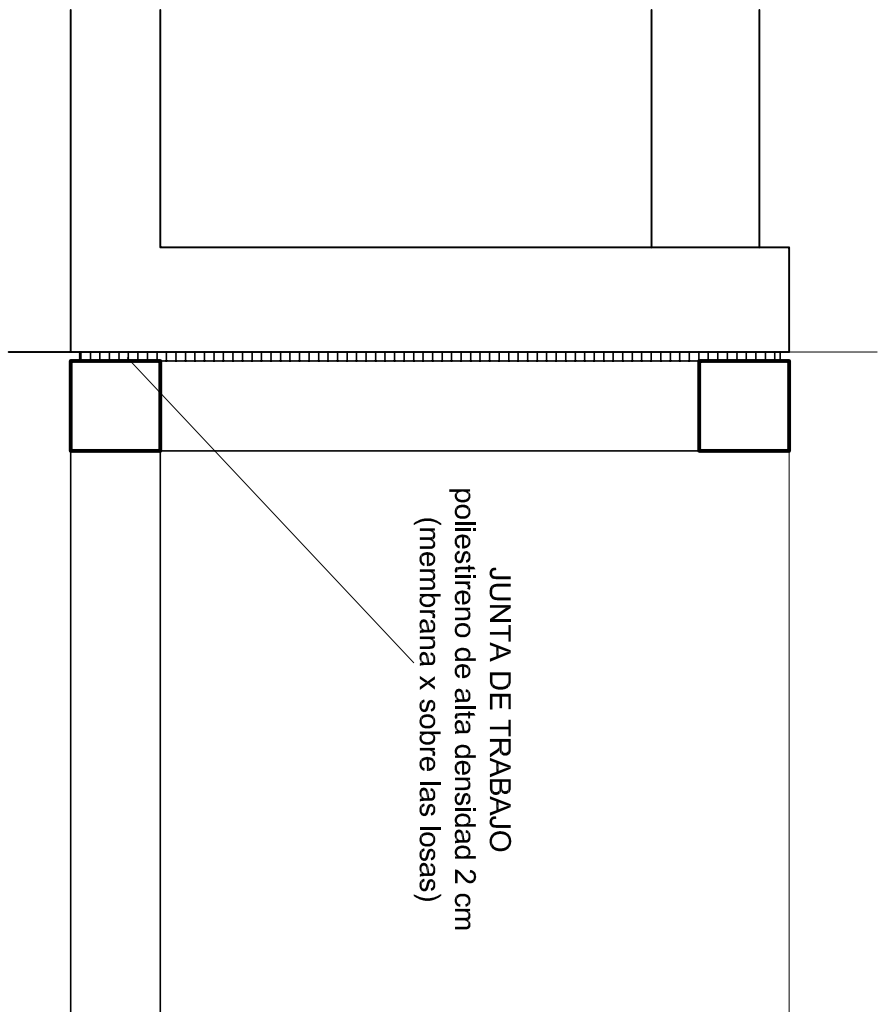
1 PLANTA CIMENTACION

Escala: 1:50



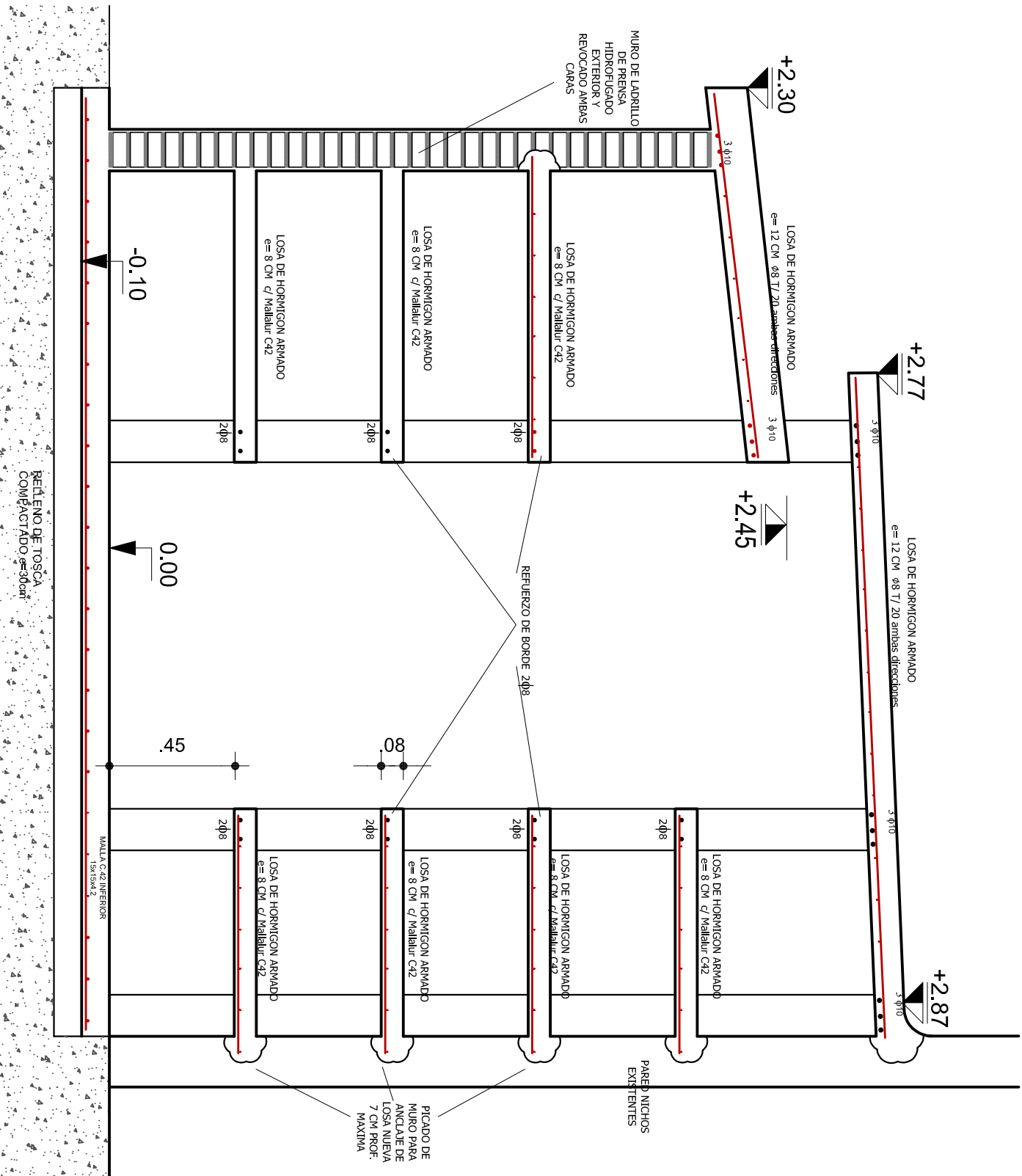
5 PLANTA UNION LOSAS

Escala: 1:10



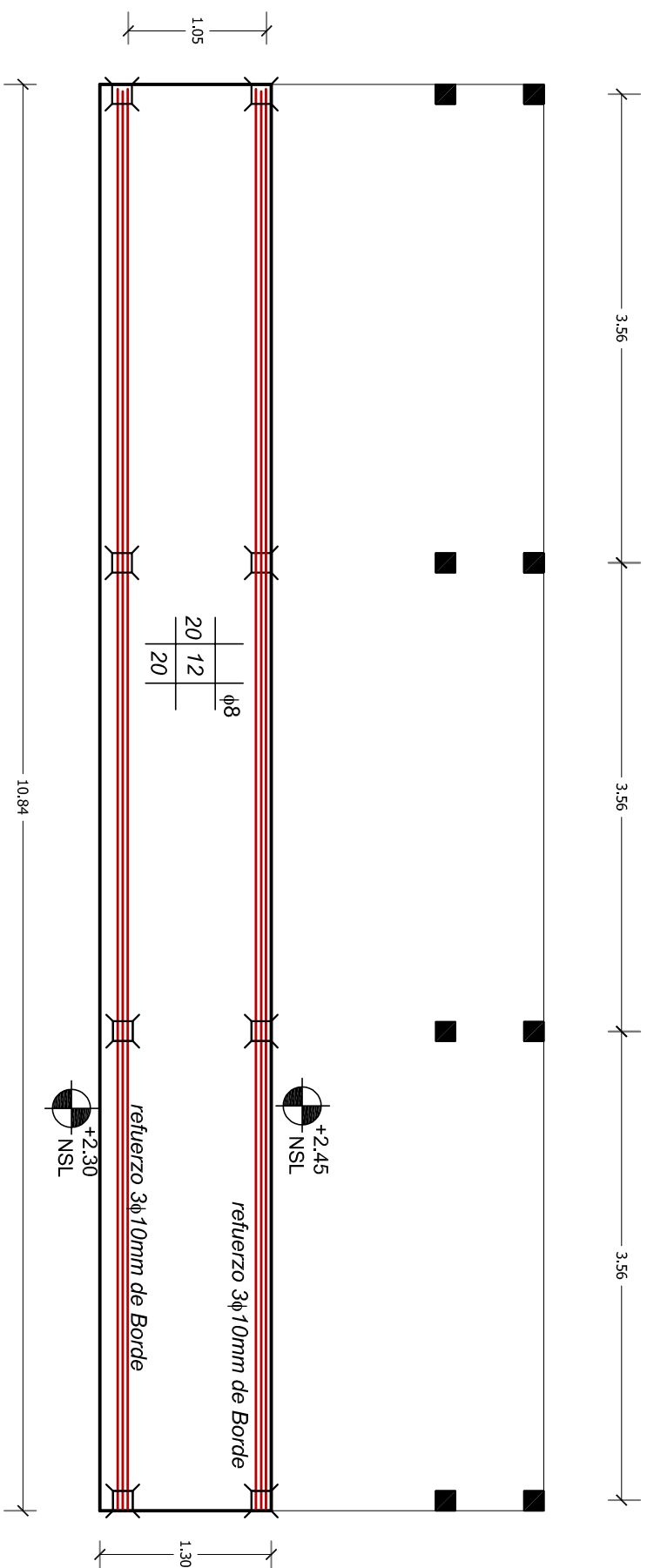
9 DETALLES DE TERMINACIONES

Escala: 1:20



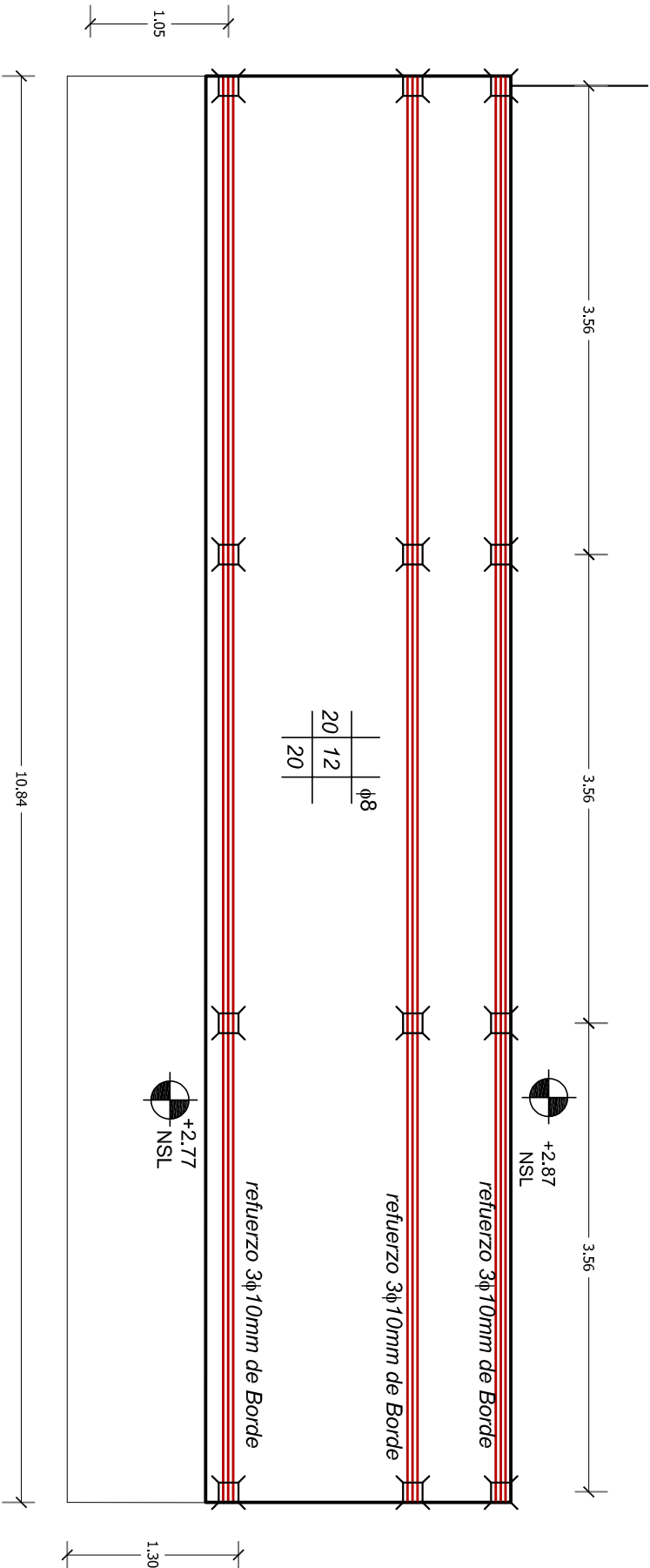
2 PLANTA TECHO INFERIOR

Escala: 1:50



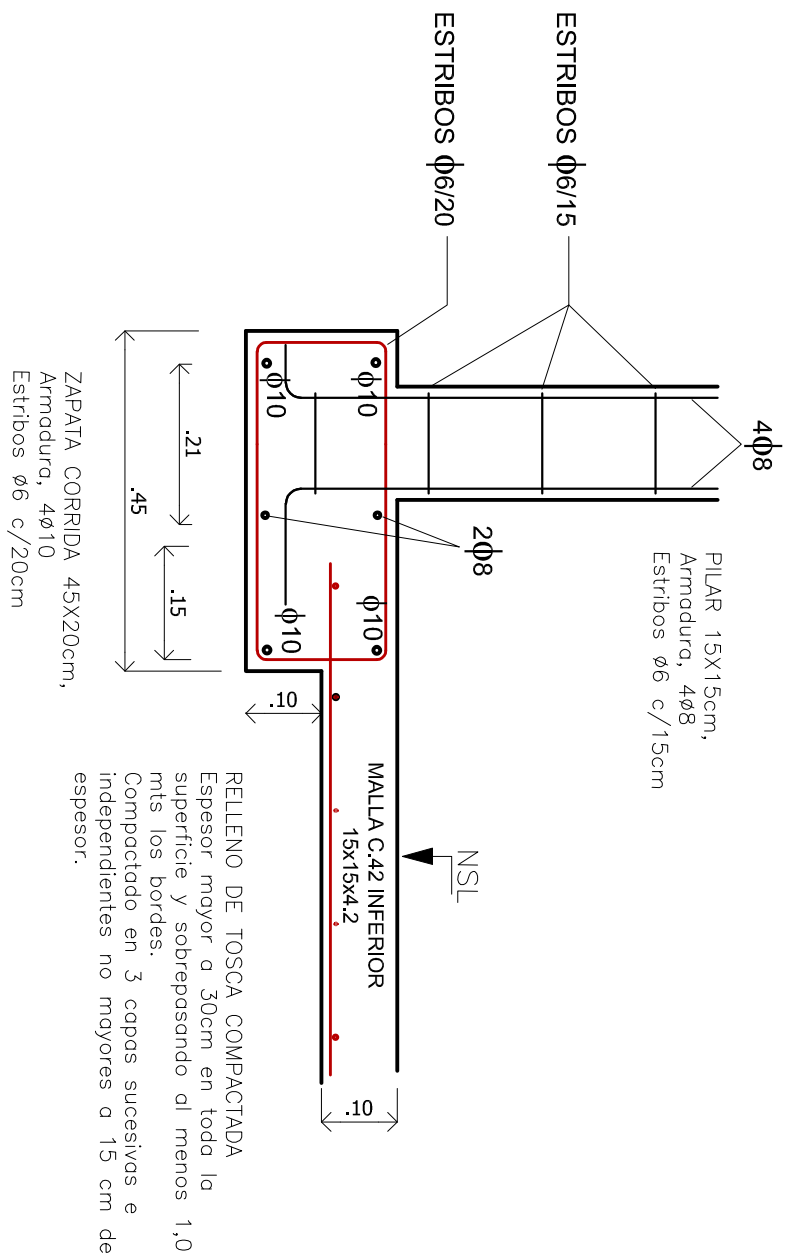
3 PLANTA TECHO SUPERIOR

Escala: 1:10



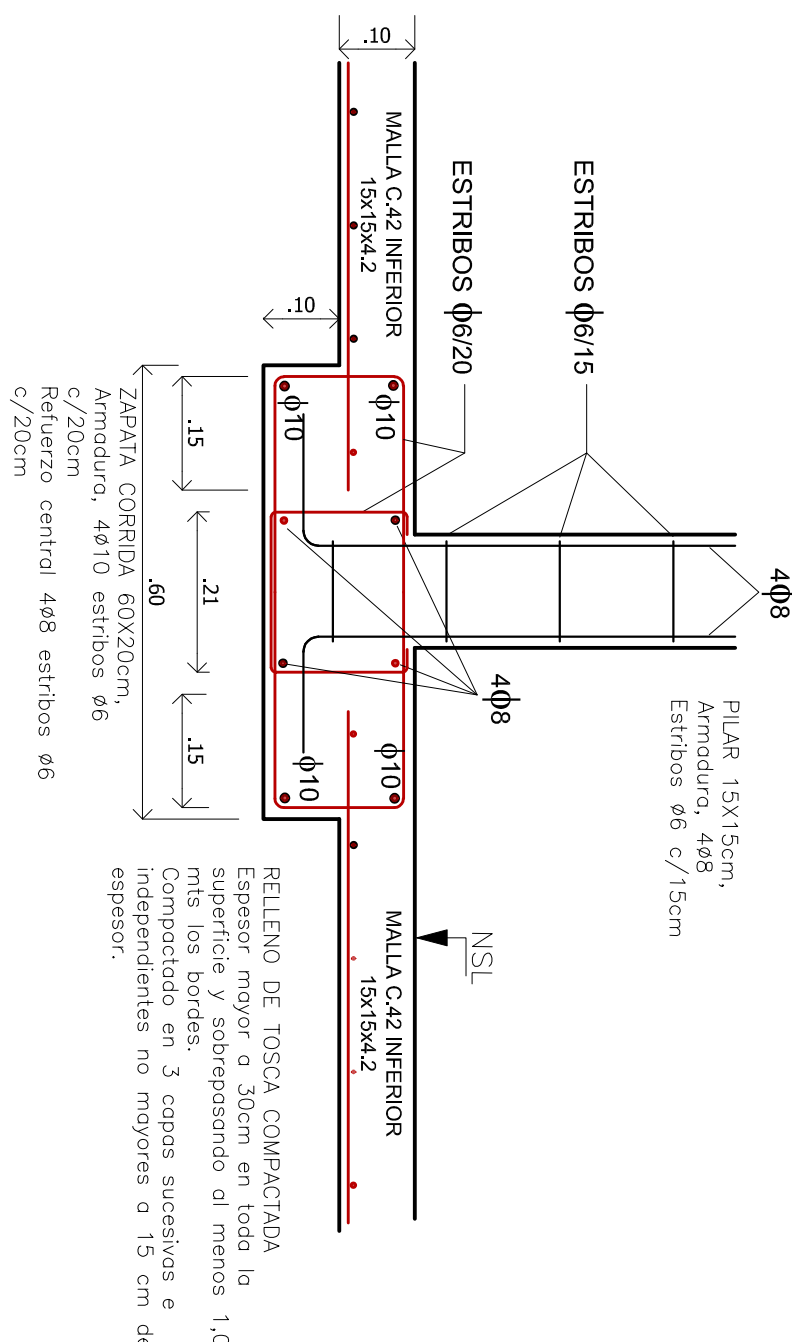
7 DETALLE VIGAS FUNDACION SITUACION 2

Escala: 1:10



8 DETALLE VIGAS FUNDACION SITUACION 3

Escala: 1:10

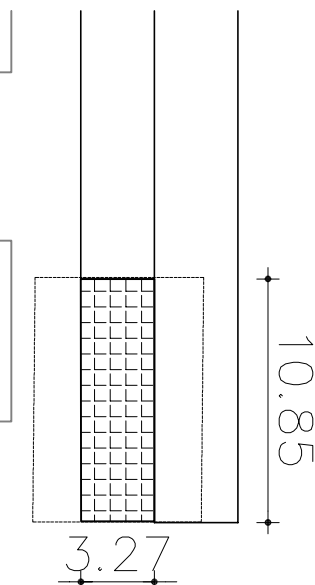


9 UBICACION GENERAL en CEMENTERIO LOCAL

Escala: 1:300

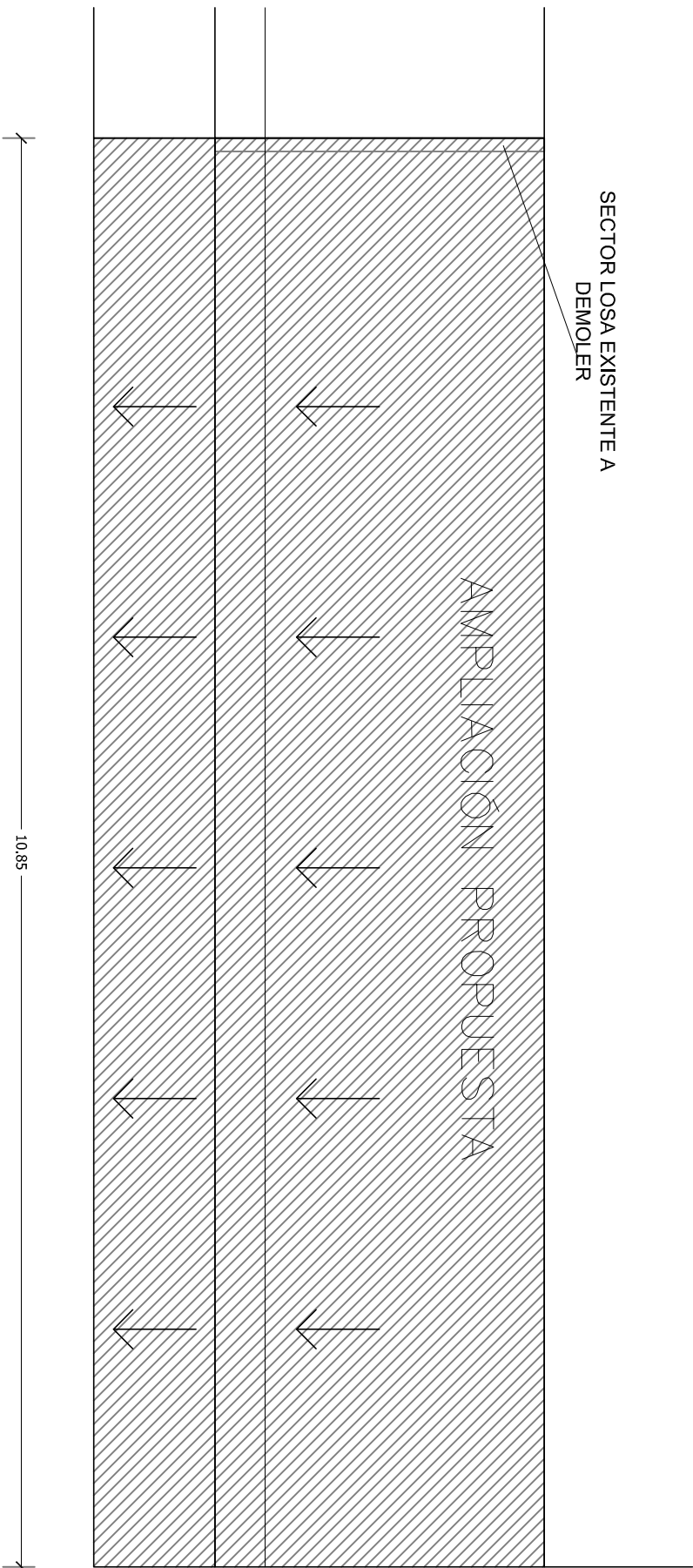
SECTOR URNARIOS
A CONSTRUIR

Acceso Cno DE LA
IGUALDAD



4 PLANTA TECHOS

Escala: 1:10

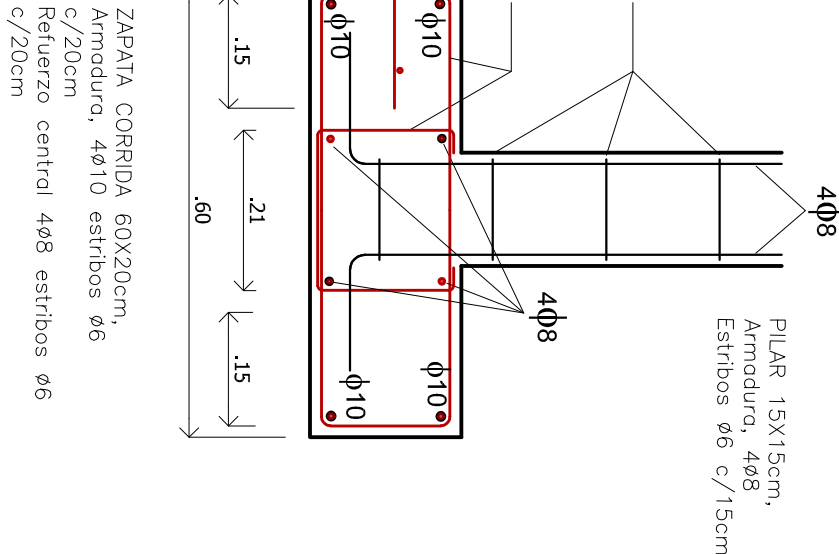


SECTOR LOSA EXISTENTE A
DEMOLER

AMPLIACION PROPUESTA

RELLENO DE TOSCA COMPACTADA

Espesor mayor a 30cm en todo lo
superficie y sobrepasando al menos 1,0
m en los bordes. 3 copos sucesivos e
independientes no mayores a 15 cm de
espesor.



NOTAS: 1- Todos los fierros serán tratados salvo los estribos.

2- Todas las medidas serán rectificadas en obra

3- Todos los pilares se harán con 4 fierros de 8mm tratados
y estribos de 6mm cada 15cm.

4- Relleño de tosca: se retirará toda la tierra vegetal existente además de lo necesario
para incorporar la tosca compactada de acuerdo a especificaciones del Pliego.

El espesor de la base compactada de tosca será como se indica en laminas A-101 Y E-103 de
30 cm de espesor y se hará contando desde la base de la viga de fundación.

5- Todos los hormigones serán del tipo C-35 (350kg cemento por m3 de hormigón)

INTENDENCIA DEPTAL DE FLORES
DEPARTAMENTO DE OBRAS

Proyecto: CONSTRUCCION DE NICHOS
36 de 2C y 108 de 4C y URNARIOS

Ubicación: TRINIDAD Cementerio Local

Librección: Publica 00/22

Oficina Técnica

Proyecto Nro. 2203

Fecha emisión: 27/06/22

Escalera: 1:50

A-105