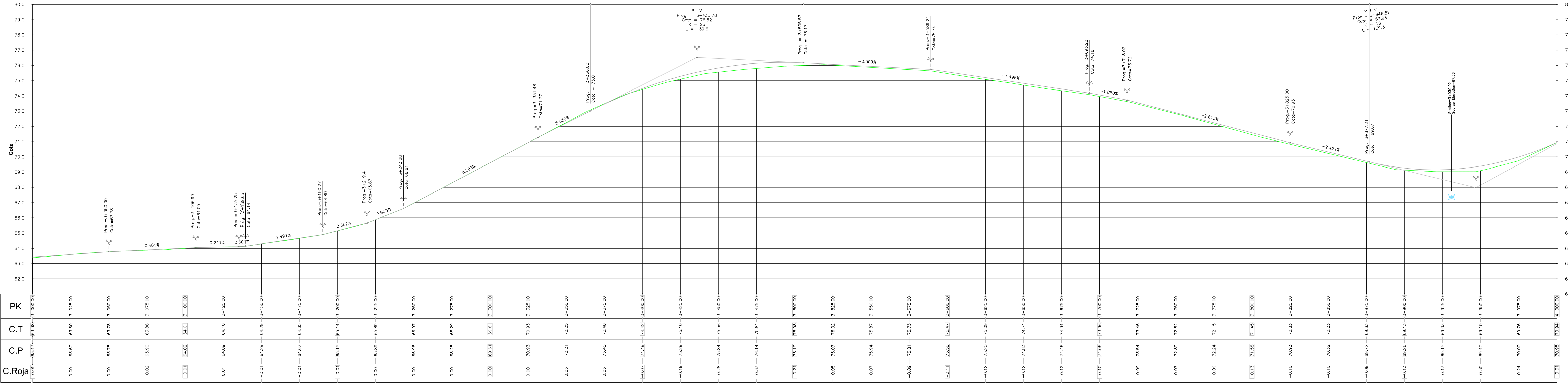


- REFERENCIAS**
- EJE DE PAVIMENTO PROYECTADO
 - - - FONDO DE CUNETA EXISTENTE
 - Nivel de Terreno Existente
 - Nivel de Pavimento Terminado
 - ✕ ZAMPEADO DE ALCANTARILLA EXISTENTE
 - ALCANTARILLA EXISTENTE



PK	C.T	C.P	C.Roja
3+000	63.43	63.38	63.38
3+025	63.60	63.55	63.55
3+050	63.78	63.73	63.73
3+075	63.90	63.88	63.88
3+100	64.02	64.01	64.01
3+125	64.09	64.10	64.10
3+150	64.29	64.29	64.29
3+175	64.67	64.65	64.65
3+200	65.14	65.14	65.14
3+225	65.89	65.89	65.89
3+250	66.96	66.97	66.97
3+275	68.28	68.29	68.29
3+300	69.61	69.61	69.61
3+325	70.93	70.93	70.93
3+350	72.21	72.25	72.25
3+375	73.45	73.48	73.48
3+400	74.49	74.42	74.42
3+425	75.29	75.10	75.10
3+450	75.84	75.56	75.56
3+475	76.14	76.81	76.81
3+500	76.19	76.98	76.98
3+525	76.07	76.02	76.02
3+550	75.94	75.87	75.87
3+575	75.81	75.73	75.73
3+600	75.58	75.47	75.47
3+625	75.20	75.09	75.09
3+650	74.83	74.71	74.71
3+675	74.46	74.34	74.34
3+700	74.06	73.96	73.96
3+725	73.54	73.46	73.46
3+750	72.89	72.82	72.82
3+775	72.24	72.15	72.15
3+800	71.58	71.45	71.45
3+825	70.93	70.83	70.83
3+850	70.32	70.23	70.23
3+875	69.72	69.63	69.63
3+900	69.26	69.13	69.13
3+925	69.15	69.03	69.03
3+950	69.40	69.10	69.10
3+975	70.00	69.76	69.76
4+000	70.95	70.94	70.94

Eje Camino Acceso a El Caracol

NOTAS:
Las coordenadas estan dadas por un sistema local arbitrario, segun una proyección plana por el punto BASE de coordenadas (10.000, 10.000, 100)



INTENDENCIA DEPARTAMENTAL DE ROCHA
DIRECCIÓN GENERAL DE OBRAS

PROYECTO : **MEJORA DE ACCESO A EL CARACOL**

PLANO : **PLANALTIMETRÍA 4**
PK 3+000 - PK 4+000

DIRECTOR DE OBRAS :	FECHA :
Ing. Civil LEANDRO PIÑEIRO	MAYO 2021
EQUIPO TÉCNICO :	ESCALA :
Ing. Civil H/A ANA LAURA PEREYRA Ing. Civil Vial VICTORIA VAZ MARTINS Ing. Agrím. AGUSTIN DECUADRA	1/1000
DIBUJANTE :	VERSIÓN :
CARLOS BARBOZA RODRIGUEZ	01
	LAMINA
	02D