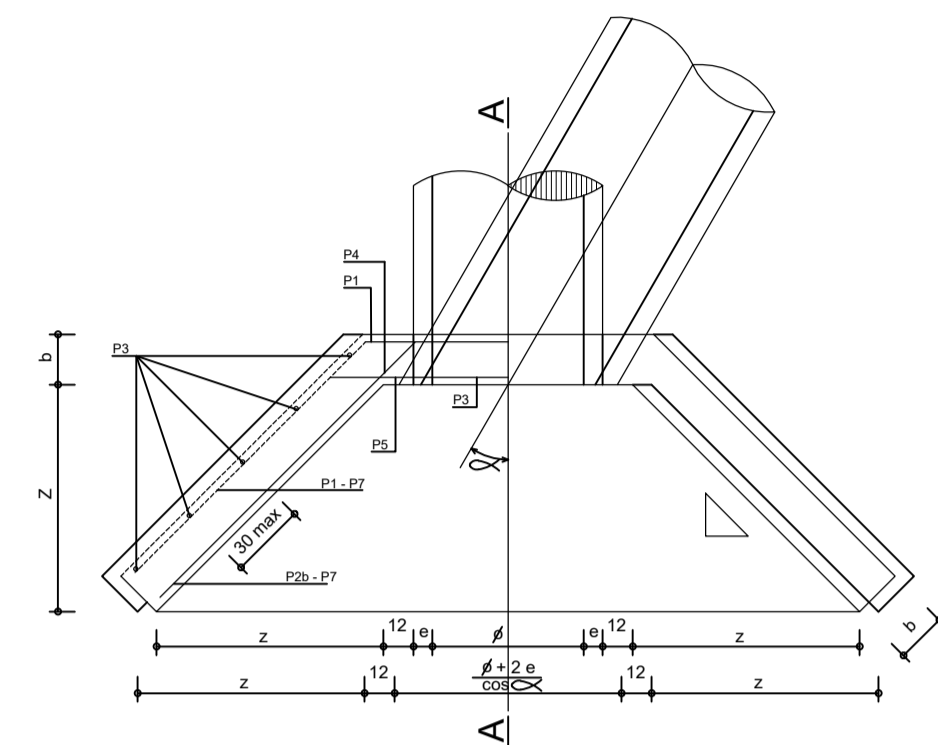
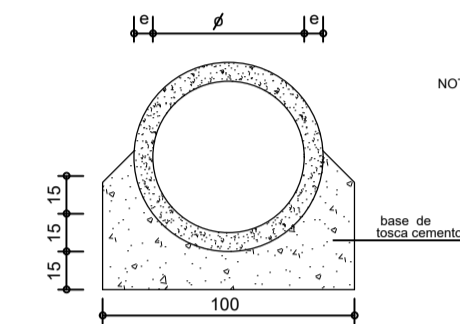
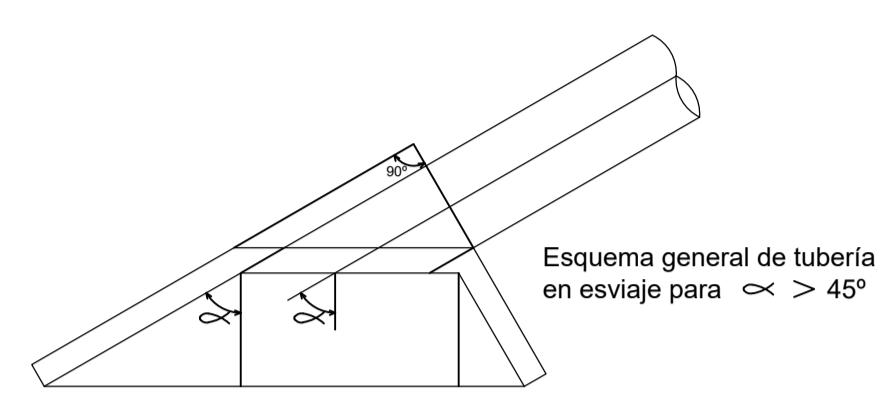


ALAS Y CABEZALES DE ALCANTARILLA TIPO Z
Escala 1/150

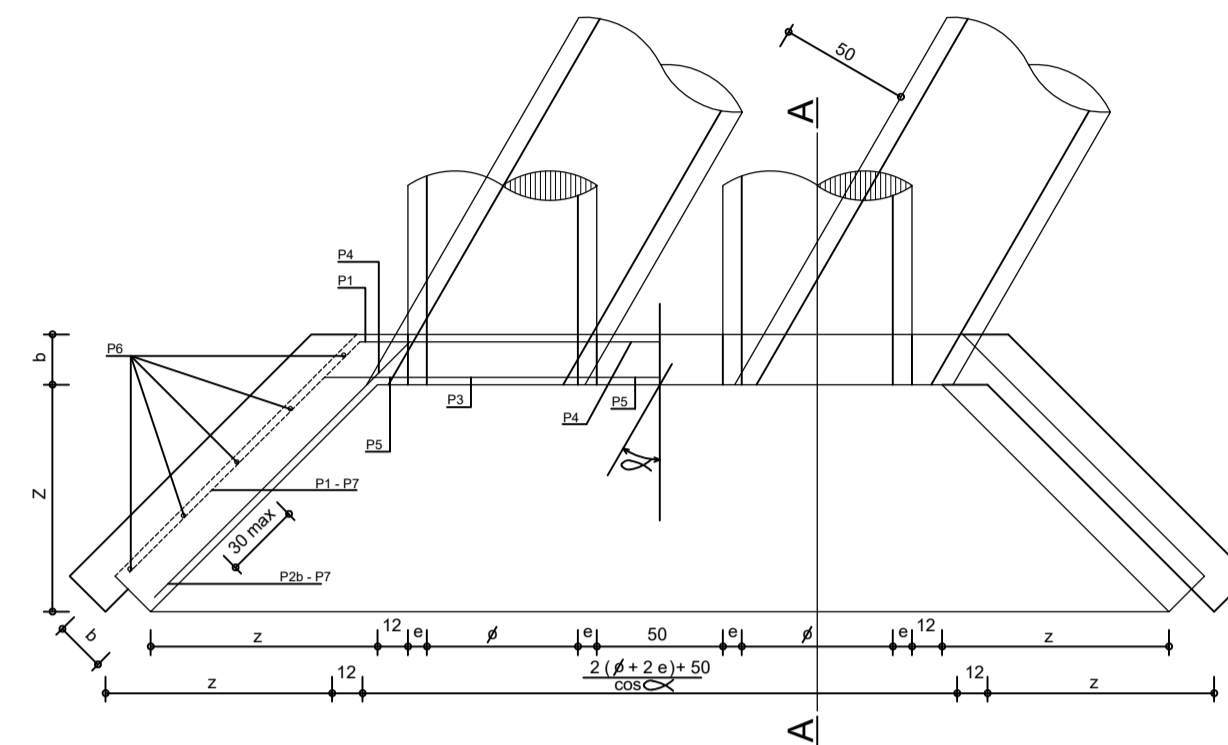


TIPO 1 - UNA BOCA



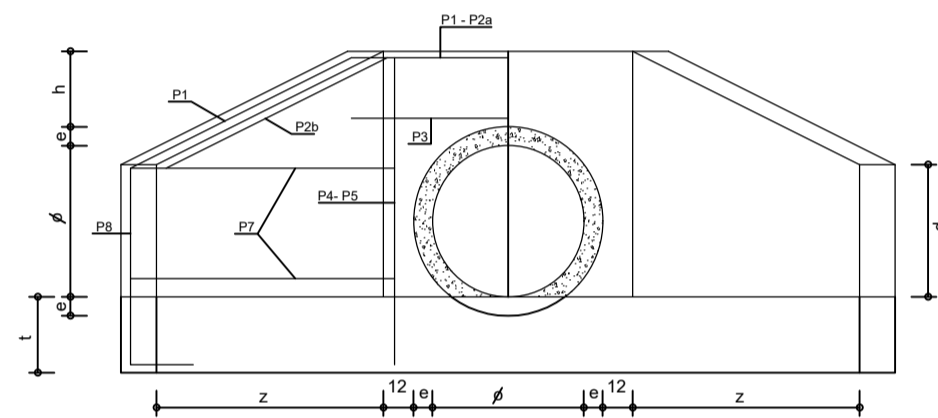
Detalle de apoyo de los caños

NOTA: La tubería se asentará sobre el lecho de apoyo en un sector correspondiente en un ángulo de entre variable entre 60° (mínimo) y 180°.

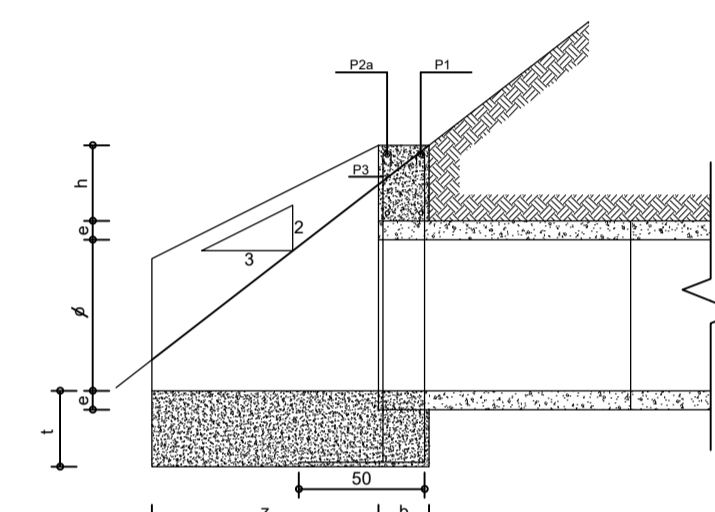


TIPO 2 - DOS o MAS BOCAS

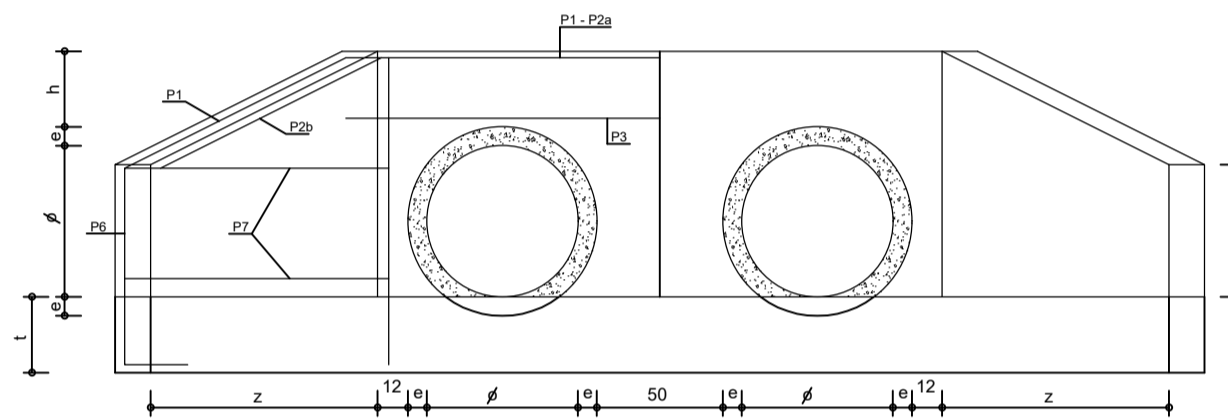
TODAS LAS MEDIDAS ESTAN EN CENTIMETROS



TIPO 1 - ALZADO



CORTE A - A

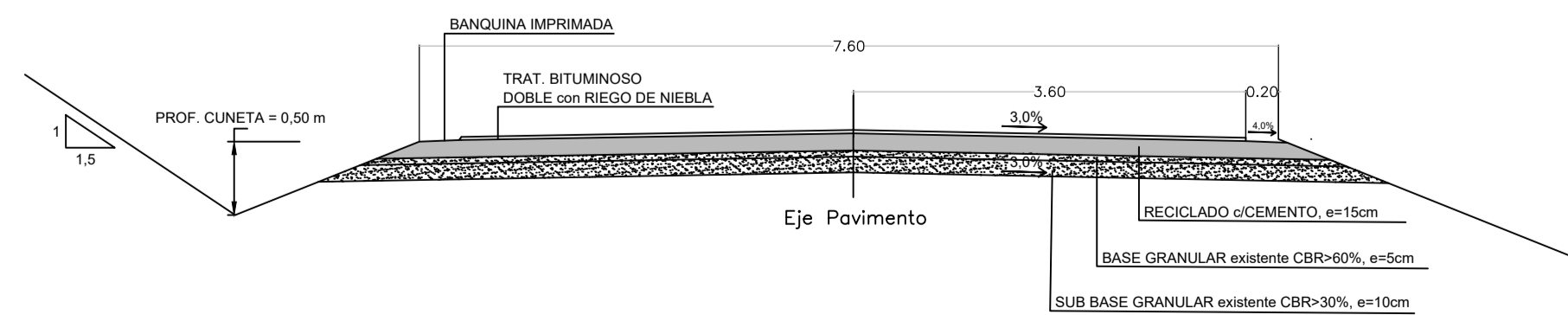


TIPO 2 - ALZADO

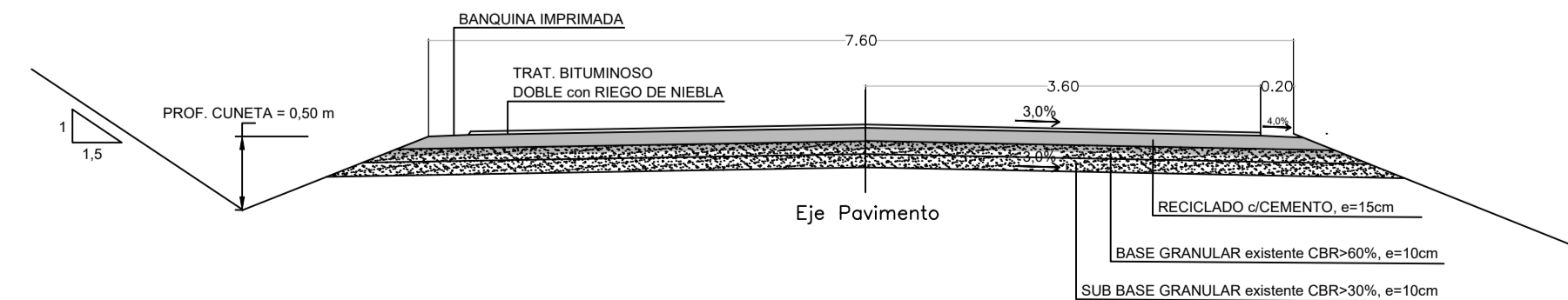
TIPO	Nº de BOCAS	METRAJE 2 CABEZALES (para $\alpha \leq 45^\circ$)									
		Hormigón (m3)				Hierro (Kg)					
		ϕ 50	ϕ 60	ϕ 80	ϕ 100	ϕ 120	ϕ 50	ϕ 60	ϕ 80	ϕ 100	ϕ 120
T1	1	0.80 + 0.28	0.84 + 0.32	1.91 + 0.70	2.84 + 1.08	4.32 + 1.80	2.32 + 1.60	23.6 + 1.80	52.6 + 3.60	63.0 + 4.60	89.0 + 8.38
T2	2	0.80 + 0.82	0.84 + 0.84	1.91 + 1.92	2.84 + 2.78	4.32 + 4.36	26.8 + 4.2	27.5 + 4.8	60.8 + 9.2	72.0 + 11	78.6 + 17.97
	3	0.80 + 1.38	0.84 + 1.56	1.91 + 3.14	2.84 + 4.48	4.32 + 6.95	30.6 + 7.0	31.4 + 7.8	88.8 + 14.6	111.0 + 17.2	123.2 + 27.69

ϕ	Nº de BOCAS	SECCIÓN DESAGUE	DIMENSIONES					ARMADURAS P1 - P2a - P2b - P4 P5 - P6 - P7 - P8	LONGITUD TUBERIA	
			e	b	h	t	z			d
50	1	0.20	7	15	20	20	70	30	ϕ 8	1 (X + 0.30)
	2	0.30								2 (X + 0.30)
	3	0.58								3 (X + 0.30)
60	1	0.28	7.5	15	20	20	70	30	ϕ 8	1 (X + 0.30)
	2	0.57								2 (X + 0.30)
	3	0.85								3 (X + 0.30)
80	1	0.50	9.2	20	30	25	90	60	ϕ 10	1 (X + 0.40)
	2	1.00								2 (X + 0.40)
	3	1.50								3 (X + 0.40)
100	1	0.78	11	20	25	25	120	60	ϕ 10	1 (X + 0.40)
	2	1.57								2 (X + 0.40)
	3	2.35								3 (X + 0.40)
120	1	1.13	12.5	20	30	30	150	65	ϕ 10	1 (X + 0.40)
	2	2.26								2 (X + 0.40)
	3	3.39								3 (X + 0.40)

SECCION TRANSVERSAL TIPO PK 0+000 - 3+300
Escala: 1/50



SECCION TRANSVERSAL TIPO PK 3+300 - 11+334.75
Escala: 1/50



NOTAS GENERALES :

1) Las alas y cabezales se harán con hormigón Clase VII .

NOTA :

El hierro a emplear será traccionado y torcionado en frío NORMA UNIT 145 - 61 o 179 - 67 u otro tipo aprobado por la Dirección de Obra con límite convencional de fluencia 0.2 % mínimo = 40 kg / mm 2.

Recubrimiento mínimo de las armaduras = 2 cm.



INTENDENCIA DEPARTAMENTAL de ROCHA
DIRECCIÓN GENERAL DE OBRAS

PROYECTO :

MEJORA DE ACCESO A EL CARACOL

PLANO :

DETALLES CONSTRUCTIVOS

DIRECTOR de OBRAS :

Ing. Civil LEANDRO PIÑEIRO

FECHA :

MAYO 2021

ESCALA :

ESPECIFICADA

EQUIPO TÉCNICO :

Ing. Civil H/A ANA LAURA PEREYRA
Ing. Civil VIAL VICTORIA VAZ MARTINS
Ing. Agrim. AGUSTIN DECUADRA

VERSIÓN :

01

LAMINA

DIBUJANTE :

CARLOS BARBOZA RODRIGUEZ

04