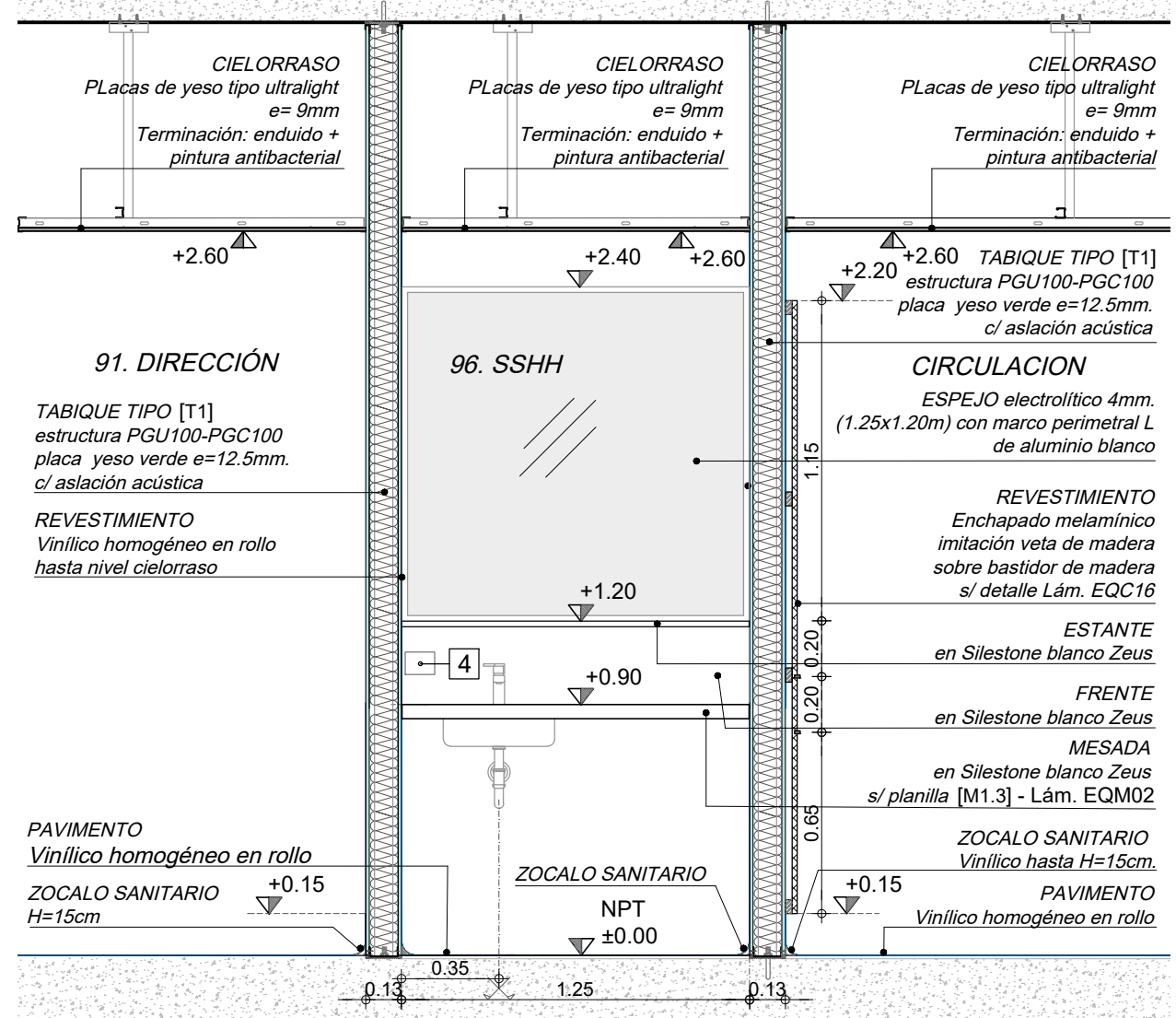
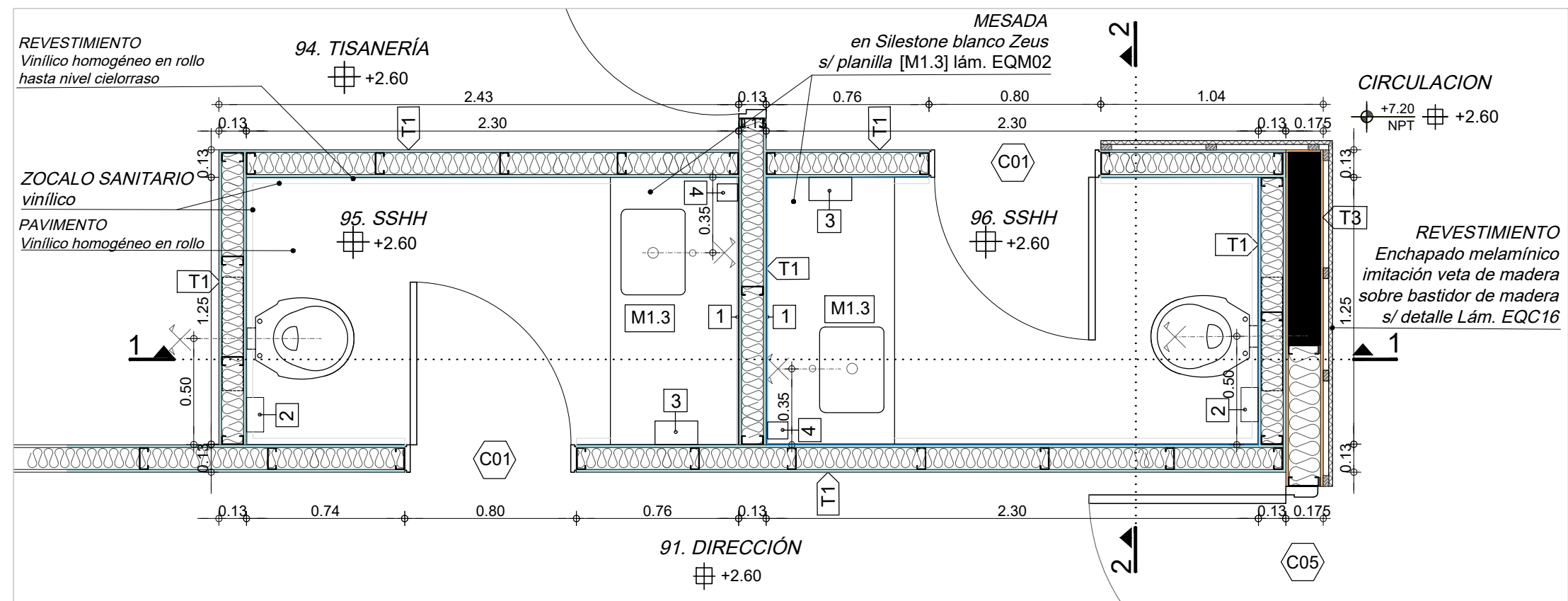


CORTE 1-1 - esc. 1:25



CORTE 2-2 - esc. 1:25



PLANTA - esc. 1:25

REFERENCIAS:

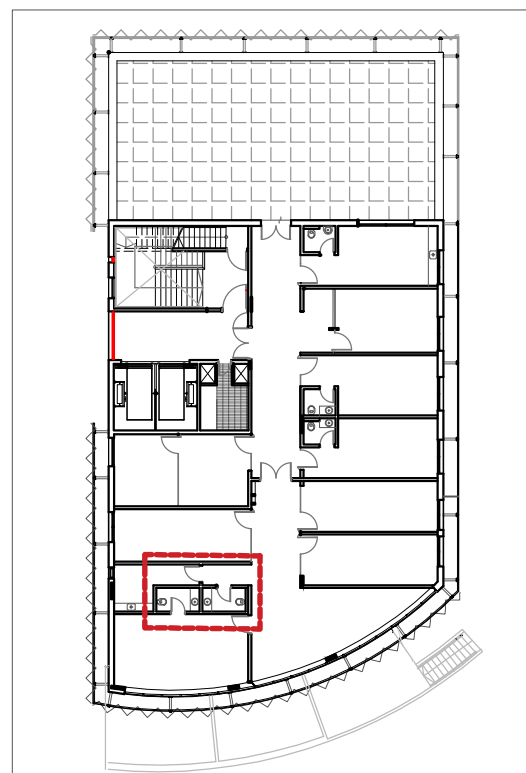
- 1| ESPEJO ELECTROLITICO 4mm
- 2| DISPENSADOR PAPEL HIGIENICO AC. INOX.
- 3| DISPENSADOR PAPEL SECAMANOS AC. INOX.
- 4| DISPENSADOR DE JABÓN EN AC. INOX.
- 5| JABONERA

TIPOS DE MUROS:

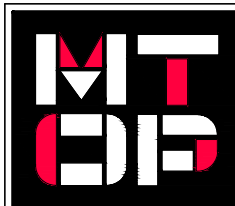
- M1** - e=33cm. - HCCA 25x20 cámara de aire 45mm placa cementicia 10mm revoque ext. monocapa 25mm terminación Hgón. visto
- M2** - e=30cm. - HCCA 25x20 revoque int. monocapa 25mm. revoque ext. monocapa 25mm. terminación Hgón. visto
- M3** - e=30cm. - HCCA 25x20 revoque int. monocapa 25mm. revoque int. monocapa 25mm
- M4** - e=20cm. - HCCA 15x25 revoque int. monocapa 25mm. revoque ext. monocapa 25mm.
- I1** - e=12cm. Isopanel 10cm. placa cementicia 8mm ambos lados.

TABIQUEL STEEL FRAMING:

- T1** - e=13cm. estructura PGU100 - PGC100 placa yeso estandar, verde o ignifugo 12.5mm. esp. c/ aislante acústico.
- T2** - e=10cm. estructura PGU70 - PGC70 placa yeso estandar, verde o ignifugo 12.5mm. esp. c/ aislante acústico.
- T3** - e=17.5cm. Pilar de HA e=15cm. estructura PGU140 - PGC140 placa yeso estandar, verde o ignifugo 12.5mm esp. c/ aislante acústico.
- T4** - e=15cm. estructura PGU100 - PGC100 doble placa yeso resistente al fuego 12.5mm. c/ aislante acústico
- T4'** - e=17.5cm. Pilar de HA e=15cm. estr. PGU100 + suplemento de 1cm. PGC100 doble placa yeso resistente al fuego 12.5mm. c/ aislante acústico
- T5** - e=9cm. estructura - PGU70 - PGC70 placa cementicia 10mm.
- T6** - e=16cm. estructura PGU140 - PGC140 placa cementicia 8mm. ambos lados c/ aislante acústico
- T7** - e=5.5cm. estructura - PGU3.5 - PGC3.5 placa cementicia 10mm.



UBICACION SECTOR SSHH
PLANTA 2do. PISO



MINISTERIO DE TRANSPORTE Y OBRAS PUBLICAS

DIRECCION NACIONAL DE ARQUITECTURA

| | | |
|---|---|-----------------------------------|
| GERENCIA DE ESTUDIOS Y PROYECTOS DEPARTAMENTO DE PROYECTOS | OBRA: HOSPITAL DEL CERRO (PROYECTO EJECUTIVO) | |
| | PLANO DE SECTOR SSHH (2do. NIVEL) | LAMINA N° A49 |
| SECCIÓN: 2 | DEPARTAMENTO: MONTEVIDEO | LOCALIDAD: MONTEVIDEO |
| FECHA: - AGOSTO 2021 | EQUIPO TECNICO: Arq. D. PAYSSÉ Arq. E. GIACOBBE Arq. J. MIGUES | JEFE SECC: Arq. D. PAYSSÉ |
| ESCALA: 1:25 - 1:10 | | JEFE DEPTO: Arq. F. BERRUTTI |
| RUTA DE ARCHIVO DIGITAL: | Ayte. Téc. A. AROCENA Ayte. Téc. L. AYALA | GERENTE: Arq. R. CHELLE |
| | | DIRECTOR: Sr. Santiago BORSARI |