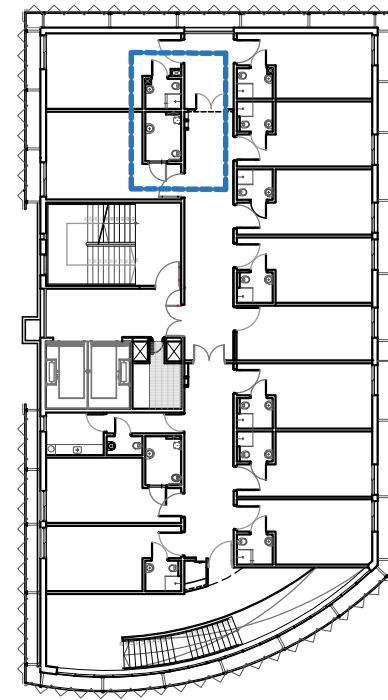


PLANTA - esc. 1:25

REFERENCIAS:

- 1] ESPEJO ANTIVANDALICO
0.50X1.00m.
- 2] DISPENSADOR PAPEL HIGIENICO AC. INOX.
- 3] DISPENSADOR PAPEL SECAMANOS AC. INOX.
- 4] DISPENSADOR DE JABÓN EN AC. INOX.
- 5] JABONERA



UBICACION SECTOR SSHH
PLANTA 1er. PISO

TIPOS DE MUROS:

- M1** - e=33cm. -
HCCA 25x20
cámara de aire 45mm
placa cementicia 10mm
revoque ext. monocapa 25mm
terminación Hgón. visto
- M2** - e=30cm. -
HCCA 25x20
revoque int. monocapa 25mm.
revoque ext. monocapa 25mm.
terminación Hgón. visto
- M3** - e=30cm. -
HCCA 25x20
revoque int. monocapa 25mm.
revoque int. monocapa 25mm
- M4** - e=20cm. -
HCCA 15x25
revoque int. monocapa 25mm.
revoque ext. monocapa 25mm.
- I1** - e=12cm.
Isopanel 10cm.
placa cementicia 8mm
ambos lados.

TABIQUE STEEL FRAMING:

- T1** - e=13cm.
estructura PGU100 - PGC100
placa yeso estandar, verde o ignifugo
12.5mm. esp. c/ aislante acústico.
- T2** - e=10cm.
estructura PGU70 - PGC70
placa yeso estandar, verde o ignifugo
12.5mm. esp. c/ aislante acústico.
- T3** - e=17.5cm.
Pilar de HA e=15cm.
estructura PGU140 -PGC140
placa yeso estandar, verde o ignifugo
12.5mm esp. c/ aislante acústico.
- T4** - e=15cm.
estructura PGU100 - PGC100
doble placa yeso resistente al fuego
12.5mm. c/ aislante acústico
- T4'** - e=17.5cm.
Pilar de HA e=15cm.
estr. PGU100 + suplemento de 1cm.
PGC100
doble placa yeso resistente al fuego
12.5mm. c/ aislante acústico
- T5** - e= 9cm.
estructura - PGU70 - PGC70
placa cementicia 10mm.
- T6** - e=16cm.
estructura PGU140 - PGC140
placa cementicia 8mm. ambos lados
c/ aislante acústico
- T7** - e= 5.5cm.
estructura - PGU3.5 - PGC3.5
placa cementicia 10mm.

PLANILLA DE TERMINACIONES

Cielorr.	Muros
Piso	Zócalo
1. CIELORRASOS	2. MUROS
1.1 Yeso pintado Pintura antibacterial vinilica	2.1 Vinílico en rollo a distintas alturas
1.2 Desmontable aséptico	2.2 Pintura antibacterial vinilica sobre enduido
1.3 Hormigón visto	2.3 Revoque monocapa + yeso proyectado + pintura
1.4 Isopanel	2.4 Cerámica 40x50
	2.5 Revoque monocapa + Pintura
3. PISOS	4. ZOCALO
3.1 Vinílico homogéneo en rollo	4.1 zócalo sanitario vinílico (15cm.)
3.2 Vinílico conductivo en rollo	4.2 Porcelanato (H=10cm.)
3.3 Porcelanato de alto tránsito (60x60cm.)	
3.4 Hormigón. pulido	

MUROS Y TABIQUES A CONSTRUIR :

- TABIQUE STEEL FRAME :**
- placa yeso estandar o cementicia
c/aislante acústico
- TABIQUE STEEL FRAME**
(en ambientes húmedos)
- placa yeso verde (resistente a la humedad)
c/ aislante acústico
- TABIQUE STEEL FRAME IGNIFUGO:**
- doble placa resistente al fuego
c/ aislante acústico
- MAMPOSTERIA:**
- Muros de HCCA
- Muros de Isopanel
- A DEMOLER**
- EXISTENTE**

MTOP		MINISTERIO DE TRANSPORTE Y OBRAS PUBLICAS	
		DIRECCION NACIONAL DE ARQUITECTURA	
GERENCIA DE ESTUDIOS Y PROYECTOS DEPARTAMENTO DE PROYECTOS	OBRA: HOSPITAL DEL CERRO (PROYECTO EJECUTIVO)		
	PLANO DE SECTOR SSHH (1er. NIVEL)	LAMINA N° A46	
SECCIÓN: 2	DEPARTAMENTO: MONTEVIDEO	LOCALIDAD: MONTEVIDEO	
FECHA: - AGOSTO 2021	EQUIPO TECNICO: Arq. D. PAYSSE Arq. E. GIACOBBE Arq. J. MIGUES	JEFE SECC: Arq. D. PAYSSE	
ESCALA: 1:25 - 1:10		JEFE DEPTO: Arq. F. BERRUTTI	
RUTA DE ARCHIVO DIGITAL:	Ayلة. Téc. A. AROCENA Ayلة. Téc. L. AYALA	GERENTE: Arq. R. CHELLE	
		DIRECTOR: Sr. Santiago BORSARI	