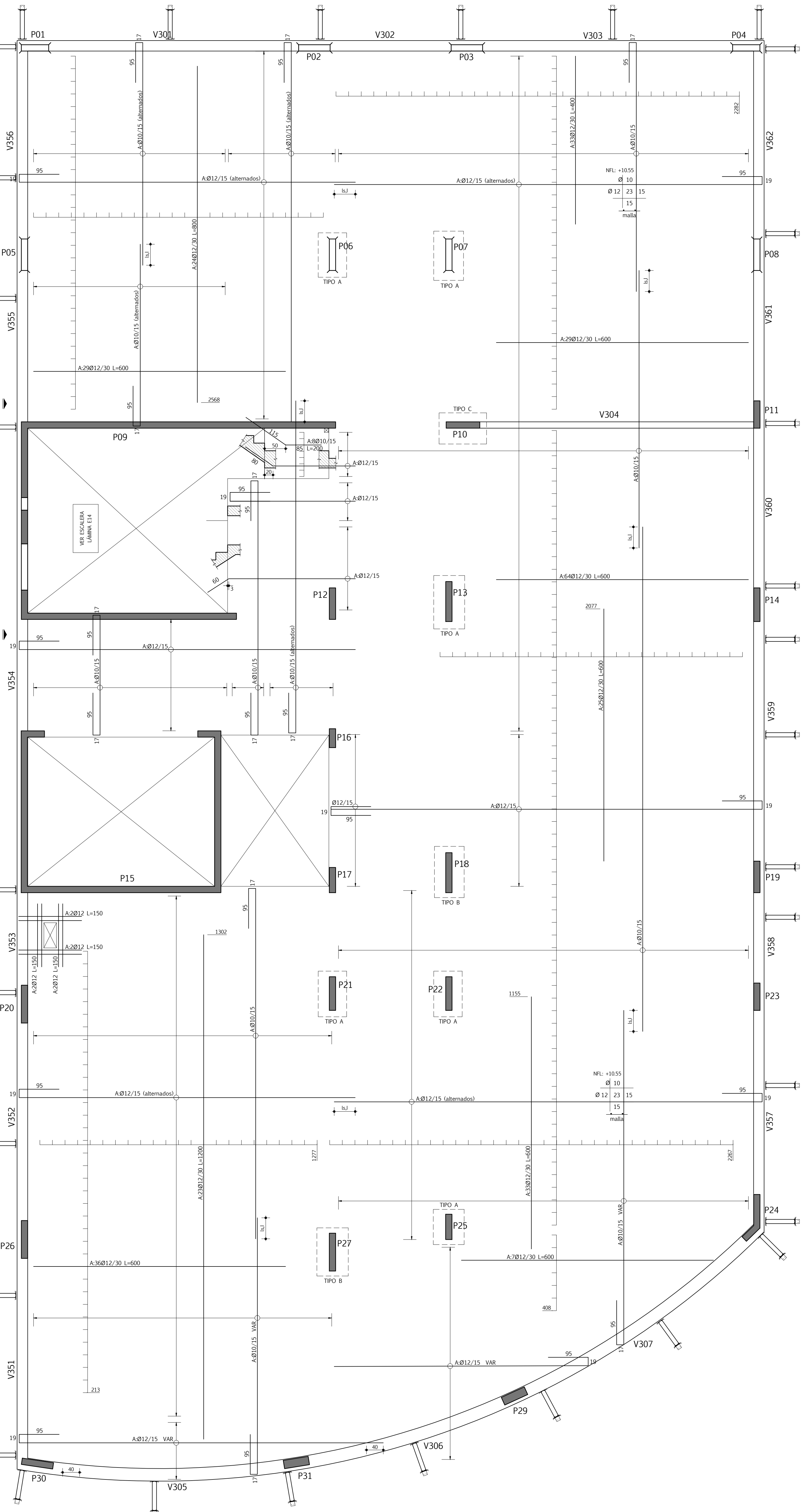
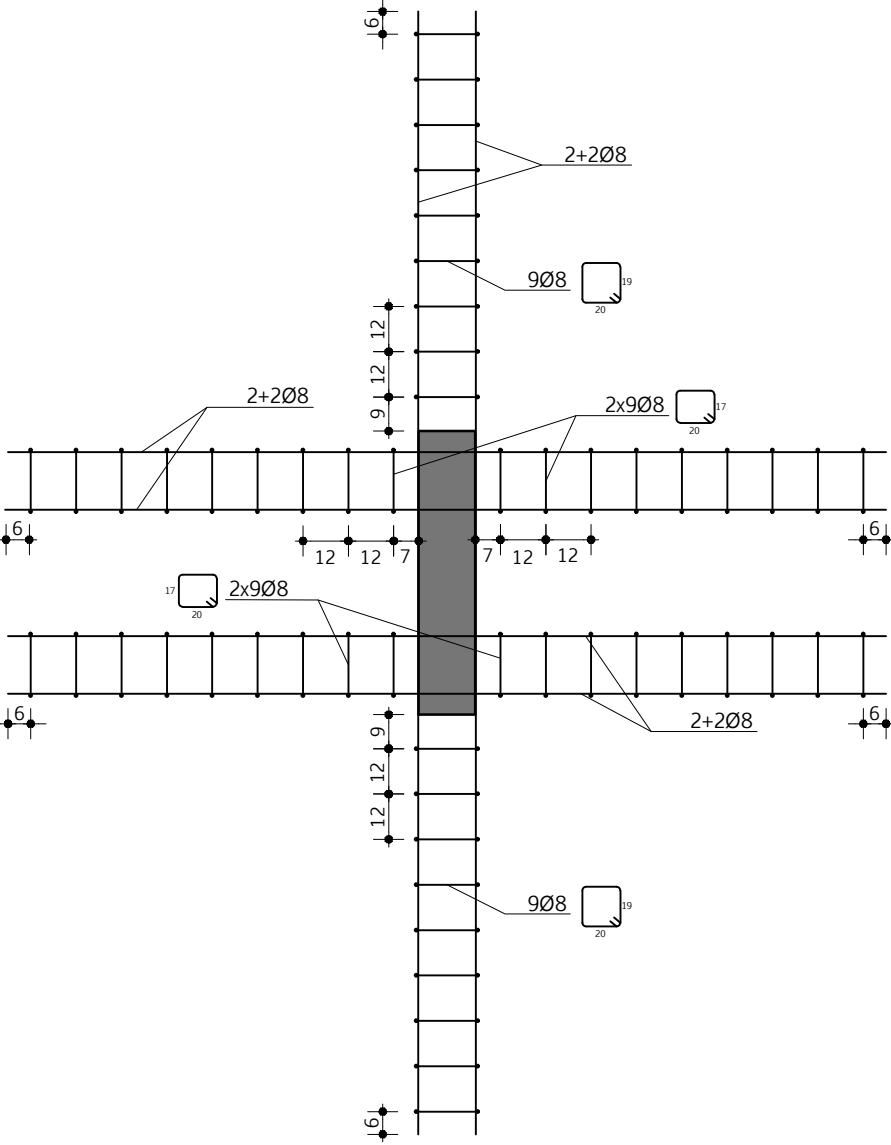


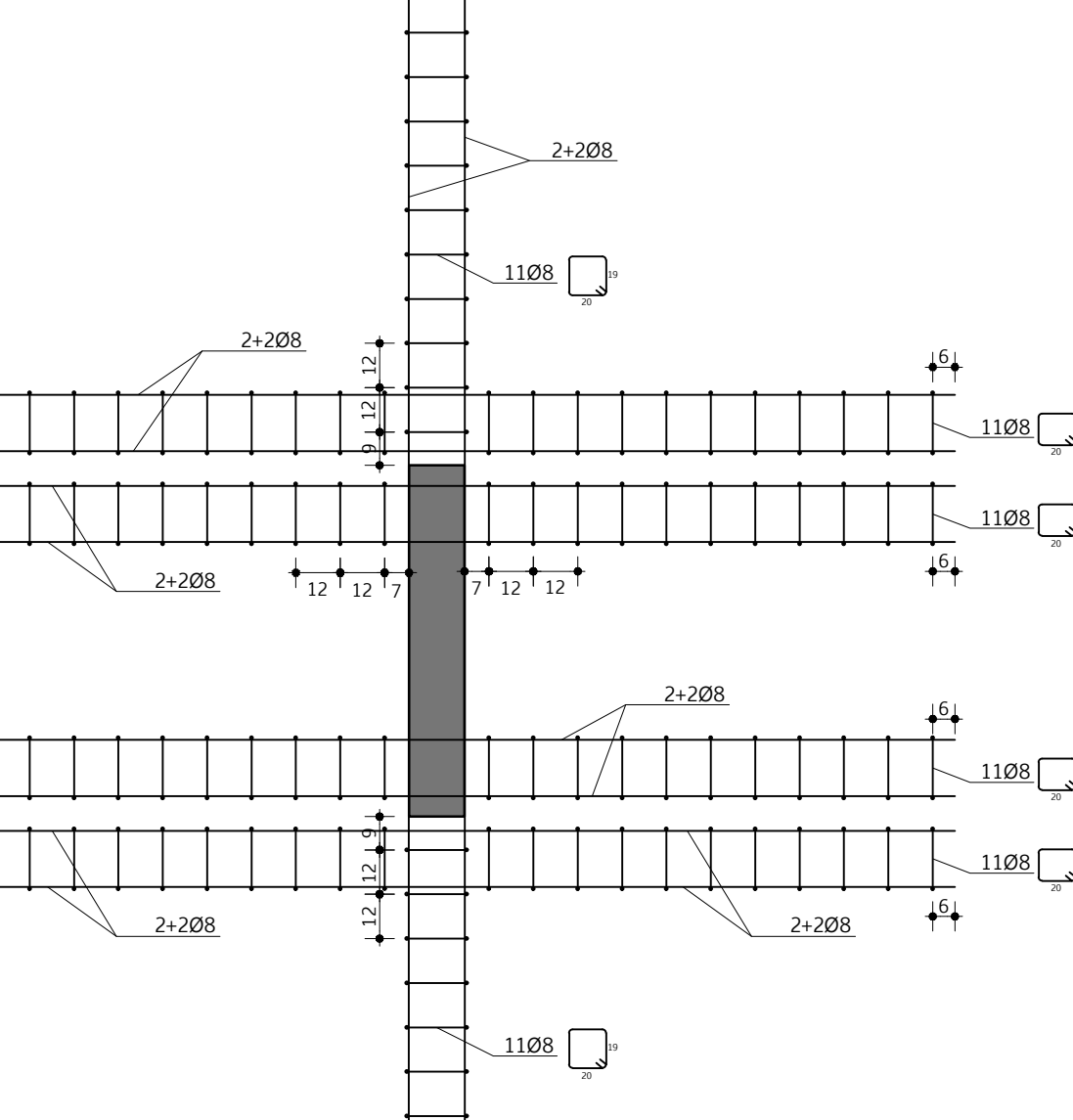
NIVEL +10.80
ARMADURA INFERIOR
ESCALA 1:50



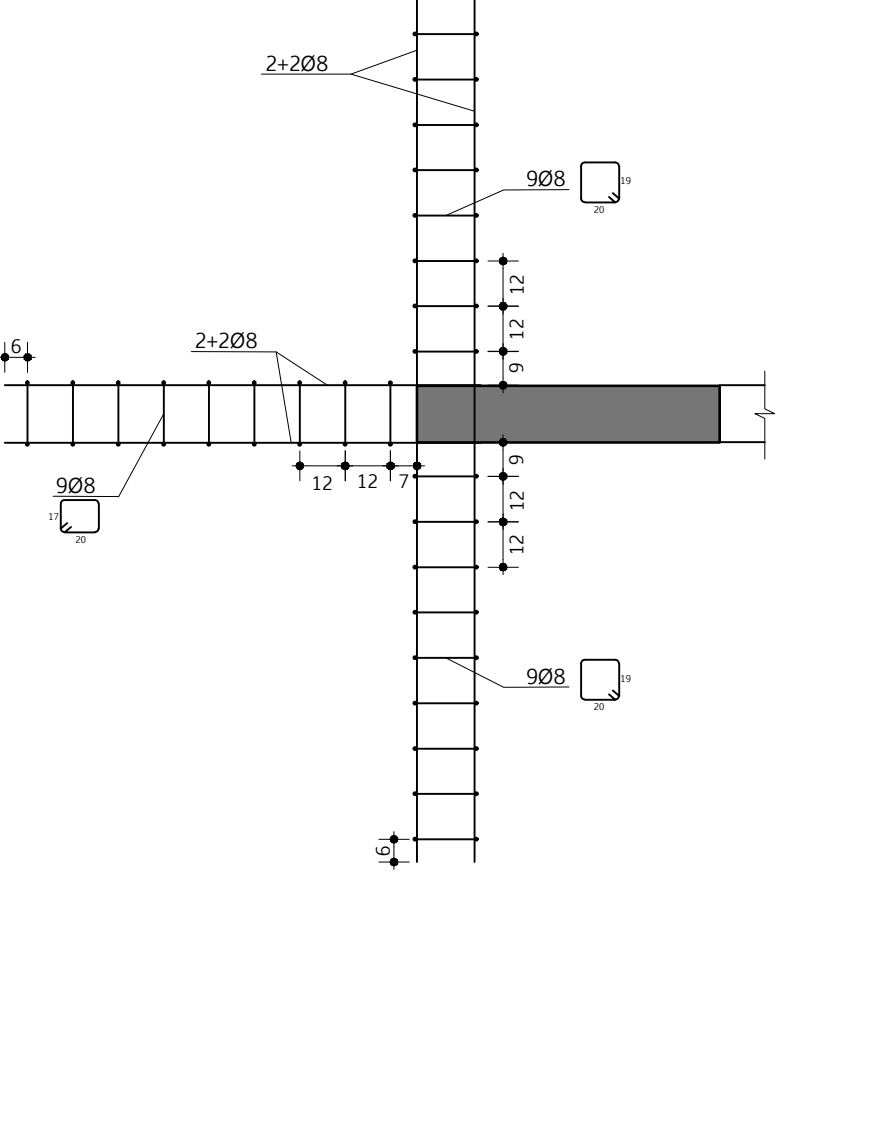
ARMADURA ADICIONAL PILARES
TIPO A
ESCALA 1:20



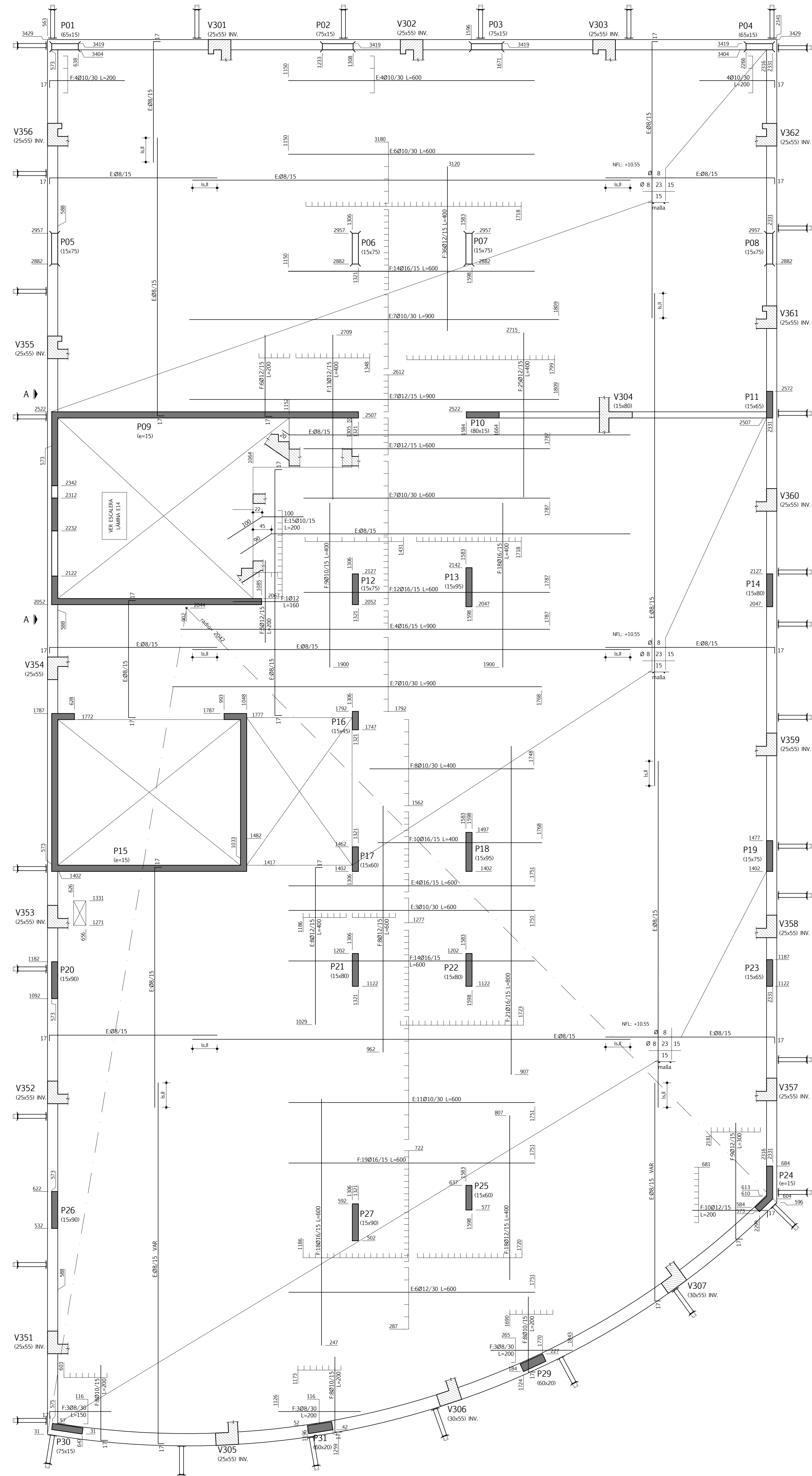
ARMADURA ADICIONAL PILARES
TIPO B
ESCALA 1:20



ARMADURA ADICIONAL PILARES
TIPO C
ESCALA 1:20



NIVEL +10.80
ARMADURA SUPERIOR Y ENCOFRADO
ESCALA 1:50



PLANTA O PLANO DE UBICACIÓN

ESCALA 1:5000

NOTAS GENERALES

HORMIGÓN ESTRUCTURAL:

RESISTENCIA CARACTERÍSTICA A LA COMPRESIÓN A LOS 28 DÍAS EN CLINDROS NORMALIZADOS	C30 DE 30 MPa
TIPIFICACIÓN: UNIT 972-97	
CONTENIDO MÍNIMO DE CEMENTO:	300 kg/m ³
RELACIÓN AGUA/CEMENTO:	≤ 0,55
TAMANO MÁXIMO DE ARIDO:	20 mm
RECURRIMIENTOS EN GENERAL CONTRA EL ENCOFRADO:	20 mm ± 5mm
RECURRIMIENTOS ELEMENTOS HORMIGONADOS CONTRA EL TERRENO:	50 mm ± 5mm

HORMIGÓN DE LIMPIEZA:

RESISTENCIA CARACTERÍSTICA A LA COMPRESIÓN A LOS 28 DÍAS EN CLINDROS NORMALIZADOS	C12,5 DE 12,5 MPa
TIPIFICACIÓN: UNIT 972-97	
ACERO PARA HORMIGÓN:	
ADM 500 o ADM 500	
LÍMITE CONVENCIONAL O REAL DE FLECCIÓN =	500 MPa
TENSIÓN DE ROTURA A LA TRACCIÓN =	550 MPa
TIPIFICACIÓN: UNIT 843-95	

TOLERANCIAS:

SALVO INDICACIÓN EXPRESA SEGÚN DISEÑO ANEXO 11

LONGITUD DE ANCLAJE Y EMPALME DE BARRAS (SALVO INDICACIÓN EXPRESA):

HA-30	ANCLAJE Ld (mm)	SCALPE Ls (mm)
Ø (mm)	Ld	Ls
6	150	250
8	200	300
10	250	400
12	300	450
16	400	600
20	550	750
25	850	1150
32	1350	1900

POSICIÓN L DE ADHERENCIA BUENA PARA LAS ARMADURAS QUE DURANTE EL HORMIGONADO FORMAN CON LA HORIZONTAL UN ÁNGULO ENTRE 45° Y 90° O QUE ESTÁN SITUADAS EN LA MITAD INTERIOR DE LA SECCIÓN O A UNA DISTANCIA IGUAL O MAYOR A 30mm DE LA CARA SUPERIOR DE UNA CAPA DE HORMIGONADO.

POSICIÓN L DE ADHERENCIA REDUCIDA PARA LAS ARMADURAS QUE DURANTE EL HORMIGONADO NO CORRESPONDEN A NINGUNO DE LOS CASOS ANTERIORES.

EN LAS BARRAS QUE SEAN DOBLADAS Y DESDOBLADAS, CONTROLAR SIN Y EXCEDEL EL CUMPLIMIENTO DE LOS ENSAYOS DE DOBLADO Y DOBLADO-DESDOBLADO DE LAS NORMAS CORRESPONDIENTES.

JUNTAS CONSTRUCTIVAS:

RESPONSABLE PREVO AL LLENADO, SUPERFICIE DE CONTACTO SERÁ RUGOSA, LIMPA, SIN PARTES SUELTAS Y SUTURADA A SUPERFICIE SECA, GARANTIZANDO LA COMPACTACIÓN A AMBOS LADOS Y LA NO SEGREGACIÓN. EL CONTRATISTA PRESENTARÁ SU PLAN DE JUNTAS Y LAS MASAS QUEDARÁN SUJETAS A LA APROBACIÓN DE LA DIRECCIÓN DE OBRA.

AVANTALAMIENTO Y DESENCOFRADO:

NO SE PODRÁ DESENCOFRAR ANTES DE LOS 7 DÍAS POSTERIORES AL HORMIGONADO.

NO SE PODRÁ DESAVANTALAR ANTES DE LOS 28 DÍAS POSTERIORES AL HORMIGONADO.

LAS COTAS PLANIMÉTRICAS ESTÁN EXPRESADAS EN CENTÍMETROS.

LOS NIVELES ALTIMÉTRICOS ESTÁN EXPRESADOS EN METROS.

REFERENCIAS	
SIKMOLO	DENOMINACIÓN
~	JUNTA CONSTRUCTIVA
~	PLAN QUE NACE
~	PLAN QUE CONTINUA
~	PLAN QUE MUERE
NFL	NIVEL FONDO DE LOSA
~	ARMADURA INFERIOR
~	ARMADURA SUPERIOR

AN	FECHA	PROY	APROBADO	REVISIÓN

PLANOS DE REFERENCIA	
NÚMERO DE PLANO	DESCRIPCIÓN

PARA LICITAR	
NO APTO PARA CONSTRUCCIÓN	

PROYECTO EJECUTIVO	
DIRECCIÓN DE PROYECTO: Ing. Alejandro Saez	DIRECCIÓN DE PROYECTO: Ing. Vally Alencar
PROYECTADO POR: Ing. Diego Figueroa	PROYECTADO POR: Ing. Alejandro Pombro
NÚMERO INTERNO:	

APROBADO POR APTO:	

FECHA	
21/09/2021	

MINISTERIO DE TRANSPORTE Y OBRAS PÚBLICAS	
DIRECCIÓN NACIONAL DE ARQUITECTURA	

GERENCIA DE ESTUDIOS Y PROYECTOS	
DEPARTAMENTO DE PROYECTOS	

SECCIÓN 2	
ENCOFRADO Y ARMADURAS - Nivel +10.80	

FECHA	
21/09/21	

EQUIPO TÉCNICO	
ANALISTA: ANA D. PAVESI	ANALISTA: ANA D. PAVESI
ANALISTA: ANA D. GARCÍA	ANALISTA: ANA D. GARCÍA
ANALISTA: ANA D. MORALES	ANALISTA: ANA D. MORALES
ANALISTA: ANA D. ARCE	ANALISTA: ANA D. ARCE

ANALISTA	
ANALISTA: ANA D. PAVESI	ANALISTA: ANA D. PAVESI
ANALISTA: ANA D. GARCÍA	ANALISTA: ANA D. GARCÍA
ANALISTA: ANA D. MORALES	ANALISTA: ANA D. MORALES
ANALISTA: ANA D. ARCE	ANALISTA: ANA D. ARCE

ANALISTA	
ANALISTA: ANA D. PAVESI	ANALISTA: ANA D. PAVESI
ANALISTA: ANA D. GARCÍA	ANALISTA: ANA D. GARCÍA
ANALISTA: ANA D. MORALES	ANALISTA: ANA D. MORALES
ANALISTA: ANA D. ARCE	ANALISTA: ANA D. ARCE

ANALISTA	
ANALISTA: ANA D. PAVESI	ANALISTA: ANA D. PAVESI
ANALISTA: ANA D. GARCÍA	ANALISTA: ANA D. GARCÍA
ANALISTA: ANA D. MORALES	ANALISTA: ANA D. MORALES
ANALISTA: ANA D. ARCE	ANALISTA: ANA D. ARCE