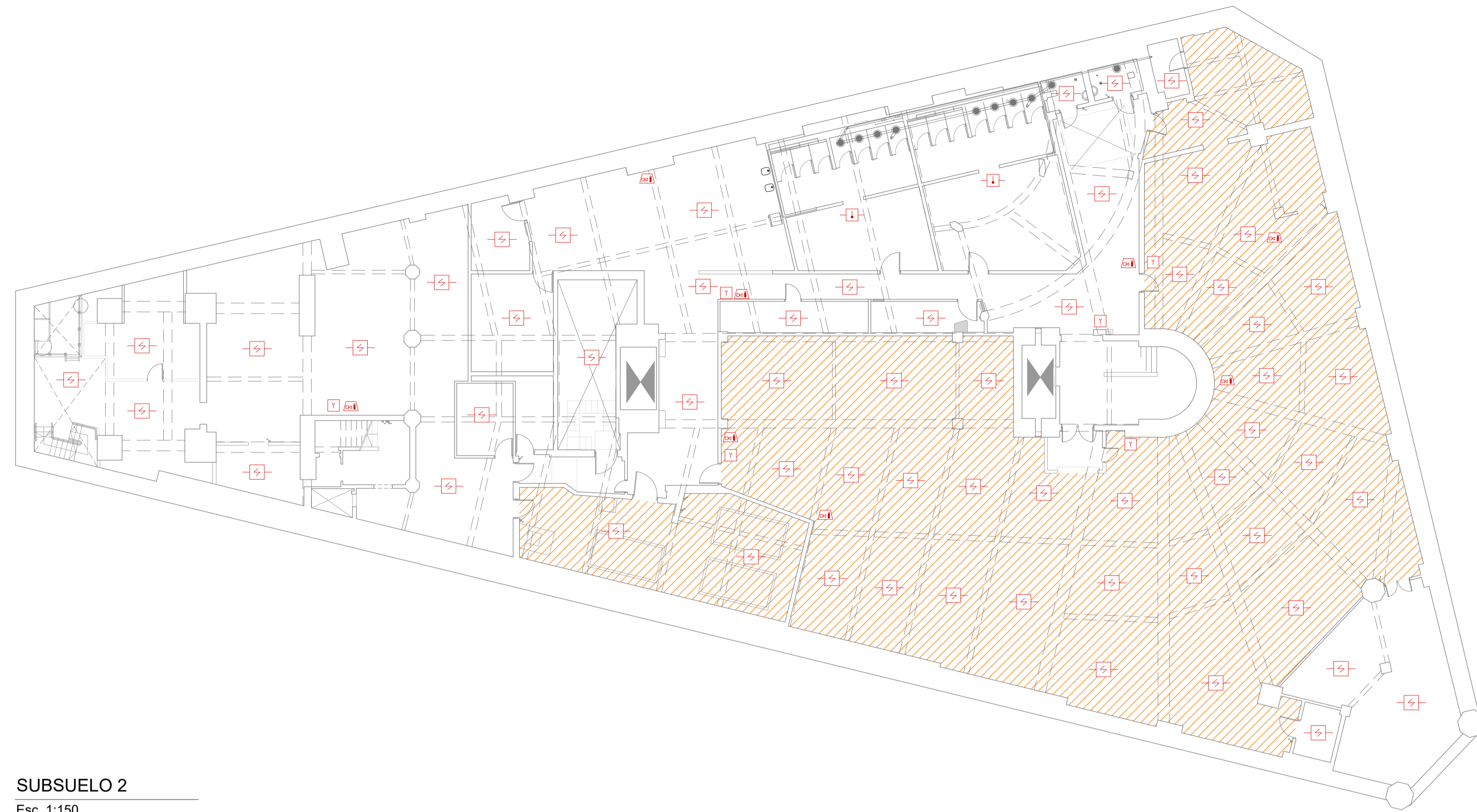
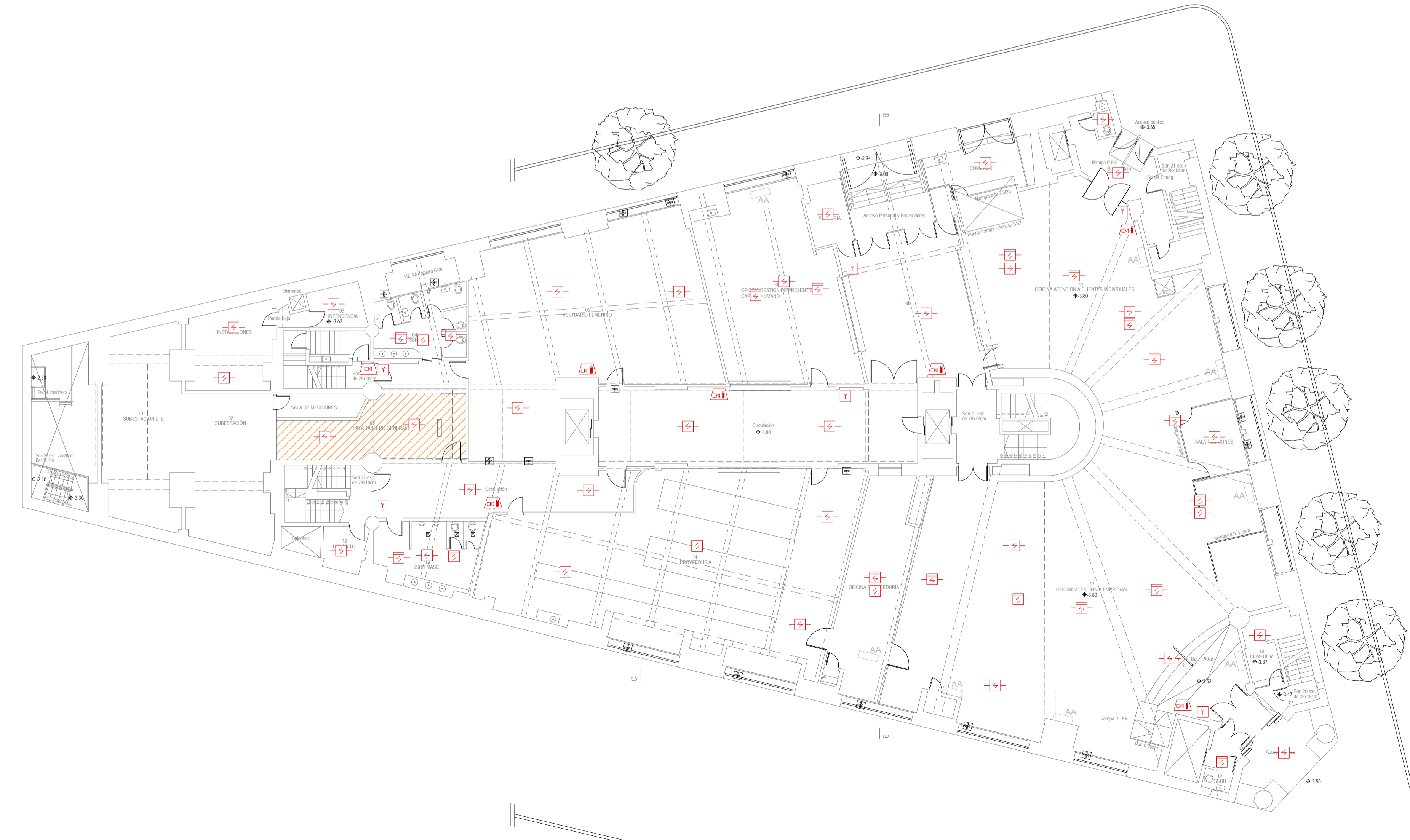


LOS SERVIDORES DEL TESORO NO FUERON RELEVADOS.
LAS PLANTAS FUERON GRAFICADAS EN BASE A INFORMACION SUMINISTRADA POR EL BSE.

TESORO
Esc. 1:150



SUBSUELO 2
Esc. 1:150



SUBSUELO 1
Esc. 1:150

Ubicación



Notas

Detección sobre cielorraso:
-No se proyecta detección de humo entre vigas en los sectores de menos de 2 m² ya que nos informaron que en esos sectores no existen instalaciones eléctricas (luminarias, pases de cables) u otros que impliquen riesgo de incendio.
-En sectores entre vigas, de más de 2 m², en los que se proyectó detección de humo y se observe que no existen instalaciones eléctricas (luminarias, pasajes de cables) se podrá omitir la colocación del detector con previo aviso al BSE.
-La instalación de detección sobre cielorrasos y entre vigas la diseñamos de acuerdo a la norma UNIT 962 y de acuerdo a lo relevado. En los sectores en los que no pudimos relevar las medidas de altura de vigas y fondos de losa, lo proyectamos dentro del margen de seguridad, sin omitir casetones.
La empresa instaladora deberá verificar estas condiciones al momento del montaje y ajustar el sistema.

Referencias

	Detector de humo direccional en ambiente
	Detector de humo direccional sobre cielorraso
	Detector termovelocimétrico
	Detector lineal de humo (barrera)
	Accionador manual (jaladora / pulsador)
	Alarma visual y acústica tipo sirena
	Alarma acústica tipo sirena
	Central de detección de incendio
	Cableado iniciadores
	Cableado anunciadores
	Cableado enlaces
	Módulo de control
	Módulo de monitoreo
	Módulo de aislamiento
	Resistencia fin de línea
	Detección temprana

Opción 1

Sistema de detección y alarma	SS2	SS1
Detector de humo direccional en ambiente	27	33
Detector de humo direccional sobre cielorraso	-	18
Detector lineal de humo (barrera)	-	-
Detector termovelocimétrico	02	-
Accionador manual (jaladora / pulsador)	06	06
Alarma visual y acústica tipo sirena	08	05
Alarma acústica tipo sirena	-	01
Detección por aspiración	Archivo y sala de generadores	Sala de tablero general

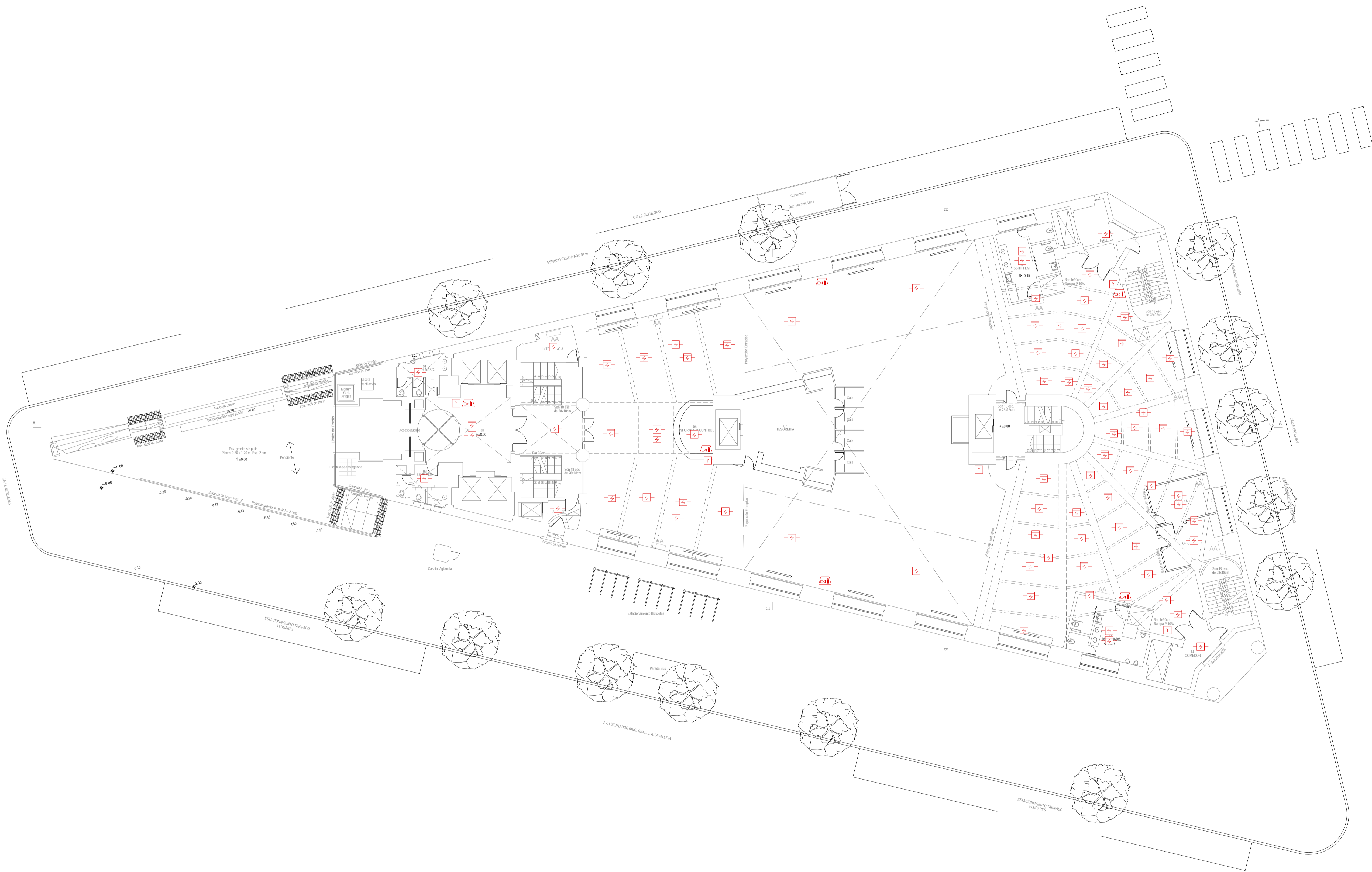
Opción 2

Sistema de detección y alarma	SS2	SS1
Detector de humo direccional en ambiente	61	35
Detector de humo direccional sobre cielorraso	-	18
Detector lineal de humo (barrera)	-	-
Detector termovelocimétrico	02	-
Accionador manual (jaladora / pulsador)	06	06
Alarma visual y acústica tipo sirena	08	05
Alarma acústica tipo sirena	-	01

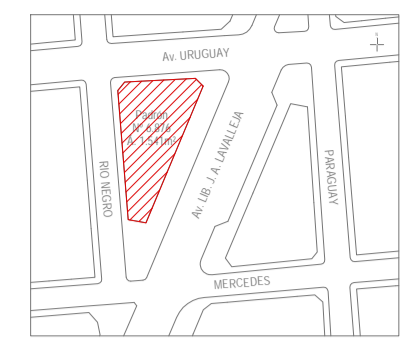
Fecha	Diseño	Aprobado	Versión
2019-04	EDC	PP	001
2019-05	EDC	PP	002
2019-10	EDC	PP	003



BSE - Casa central
Dirección Nacional de Bomberos - Proyecto técnico
Sistema de detección y alarma
Ubicación: Mercedes 1051 Padrón: 6.876
Localidad: Montevideo Escala: 1:150
Titular: BSE L01
Destino: D-1 Plantas
Técnico: por EPA (Cladenir S.A.) - Ing. Paula Poggi



Ubicación



Notas

Detección sobre cielorraso:
 -No se proyecta detección de humo entre vigas en los sectores de menos de 2 m² ya que nos informaron que en esos sectores no existen instalaciones eléctricas (luminarias, pases de cables) u otros que impliquen riesgo de incendio.
 -En sectores entre vigas, de más de 2 m², en los que se proyectó detección de humo y se observe que no existen instalaciones eléctricas (luminarias, pasajes de cables) se podrá omitir la colocación del detector con previo aviso al BSE.
 -La instalación de detección sobre cielorrasos y entre vigas la diseñamos de acuerdo a la norma UNIT 962 y de acuerdo a lo relevado. En los sectores en los que no pudimos relevar las medidas de altura de vigas y fondos de losa, lo proyectamos dentro del margen de seguridad, sin omitir casetones.
 La empresa instaladora deberá verificar estas condiciones al momento del montaje y ajustar el sistema.

Referencias

	Detector de humo direccionable en ambiente
	Detector de humo direccionable sobre cielorraso
	Detector termovelocimétrico
	Detector lineal de humo (barrera)
	Accionador manual (jaladora / pulsador)
	Alarma visual y acústica tipo sirena
	Alarma acústica tipo sirena
	Central de detección de incendio
	Cableado iniciadores
	Cableado anunciadores
	Cableado enlaces
	Módulo de control
	Módulo de monitoreo
	Módulo de aislamiento
	Resistencia fin de línea
	Detección temprana

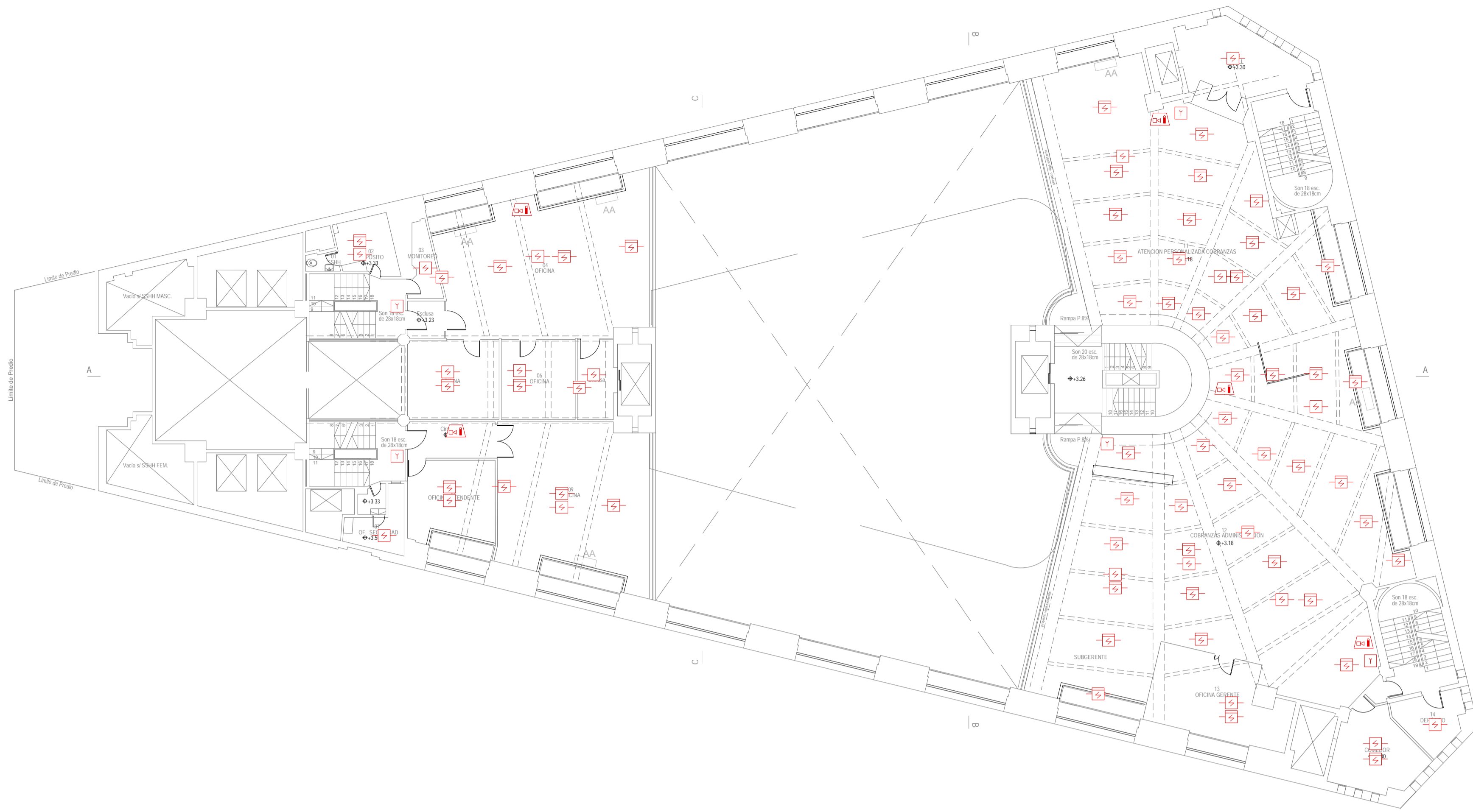
Sistema de detección y alarma	PB
Detector de humo direccionable en ambiente	24
Detector de humo direccionable sobre cielorraso	56
Detector lineal de humo (barrera)	-
Detector termovelocimétrico	-
Accionador manual (jaladora / pulsador)	05
Alarma visual y acústica tipo sirena	06
Alarma acústica tipo sirena	-

Fecha	Dibujó	Aprobado	Versión
2019-04	EDC	PP	001
2019-05	EDC	PP	002
2019-10	EDC	PP	003

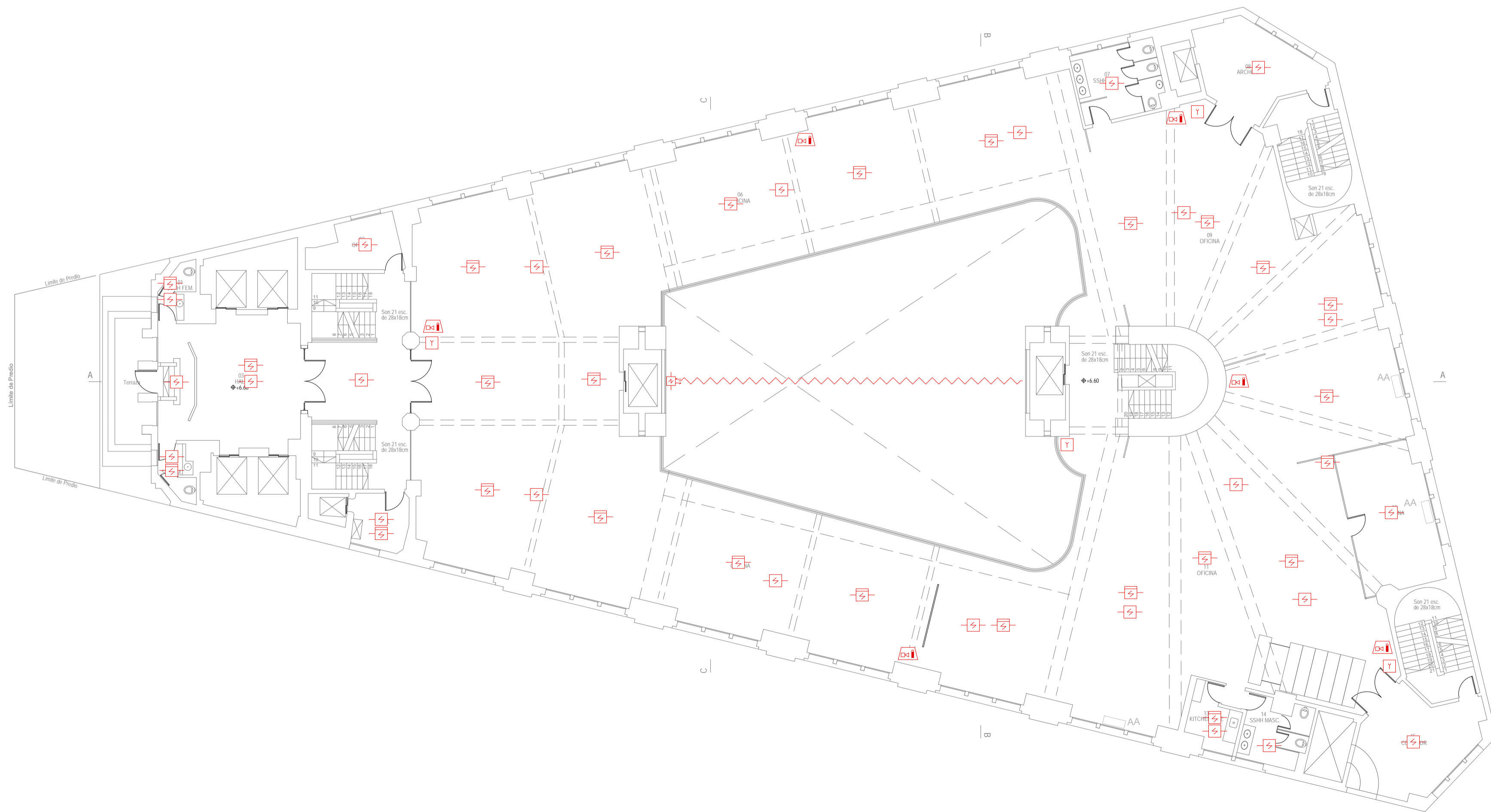


BSE - Casa central	
Dirección Nacional de Bomberos - Proyecto técnico	
Sistema de detección y alarma	
Ubicación: Mercedes 1051	Padrón: 6.876
Localidad: Montevideo	Escala: 1:150
Titular: BSE	L02
Destino: D-1	Plantas
Técnico: por EPA (Cladenir S.A.) - Ing. Paula Poggi	

PLANTA BAJA
 Esc. 1:150



PLANTA ENTREPISO
Esc. 1:150



PISO 1
Esc. 1:150



Notas

Detección sobre cielorraso:
 -No se proyecta detección de humo entre vigas en los sectores de menos de 2 m² ya que nos informaron que en esos sectores no existen instalaciones eléctricas (luminarias, pases de cables) u otros que impliquen riesgo de incendio.
 -En sectores entre vigas, de más de 2 m², en los que se proyectó detección de humo y se observe que no existen instalaciones eléctricas (luminarias, pasajes de cables) se podrá omitir la colocación del detector con previo aviso al BSE.
 -La instalación de detección sobre cielorrasos y entre vigas la diseñamos de acuerdo a la norma UNIT 962 y de acuerdo a lo relevado. En los sectores en los que no pudimos relevar las medidas de altura de vigas y fondos de losa, lo proyectamos dentro del margen de seguridad, sin omitir casetones.

La empresa instaladora deberá verificar estas condiciones al momento del montaje y ajustar el sistema.

Referencias

	Detector de humo direccional en ambiente
	Detector de humo direccional sobre cielorraso
	Detector termovelocimétrico
	Detector lineal de humo (barrera)
	Accionador manual (jaladora / pulsador)
	Alarma visual y acústica tipo sirena
	Alarma acústica tipo sirena
	Central de detección de incendio
	Cableado iniciadores
	Cableado anunciadores
	Cableado enlaces
	Módulo de control
	Módulo de monitoreo
	Módulo de aislación
	Resistencia fin de línea
	Detección temprana

Sistema de detección y alarma	EP	P1
Detector de humo direccional en ambiente	18	23
Detector de humo direccional sobre cielorraso	58	26
Detector lineal de humo (barrera)	-	01
Detector termovelocimétrico	-	-
Accionador manual (jaladora / pulsador)	05	04
Alarma visual y acústica tipo sirena	05	06
Alarma acústica tipo sirena	-	-

Fecha	Dibujó	Aprobado	Versión
2019-04	EDC	PP	001
2019-05	EDC	PP	002
2019-10	EDC	PP	003

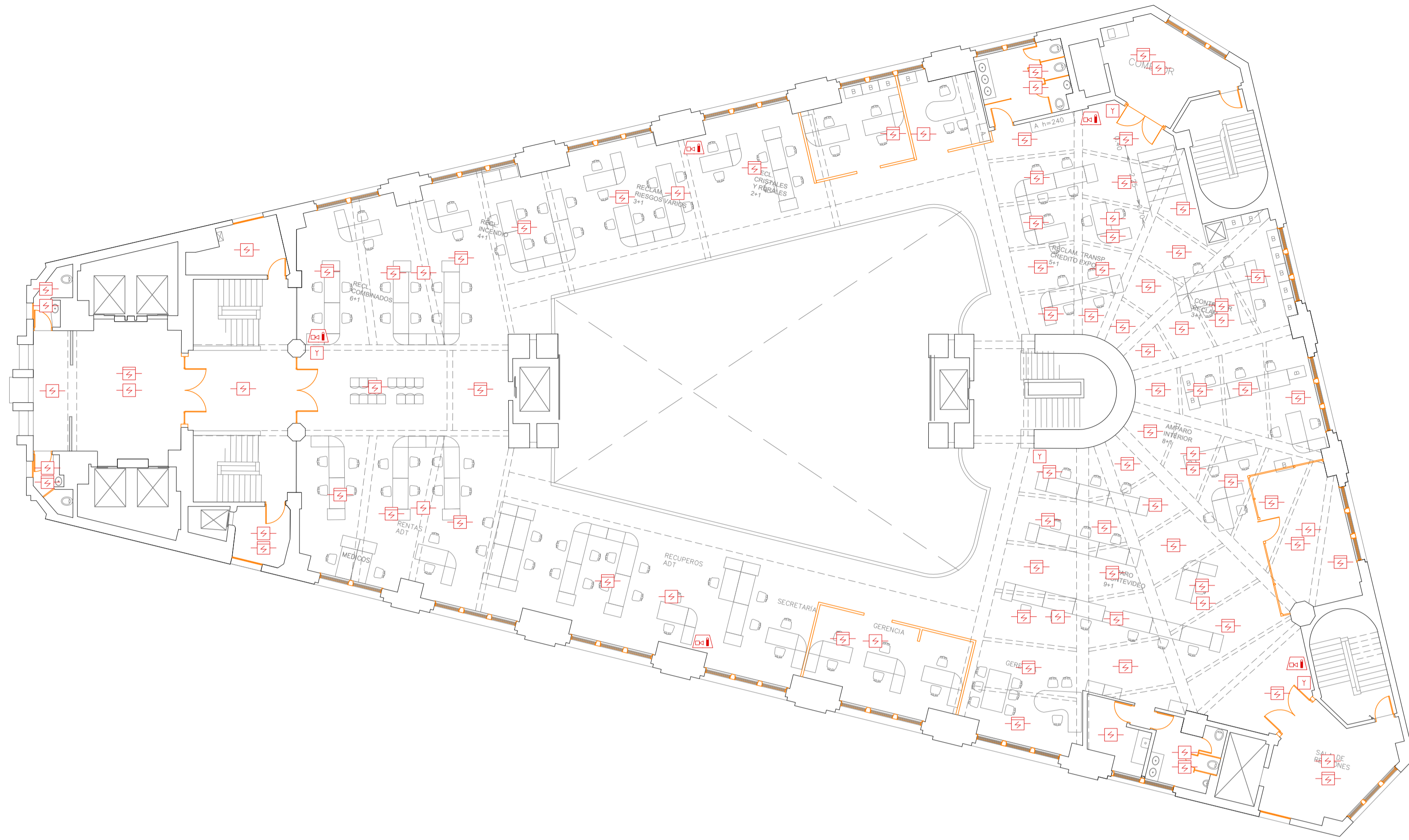


BSE - Casa central

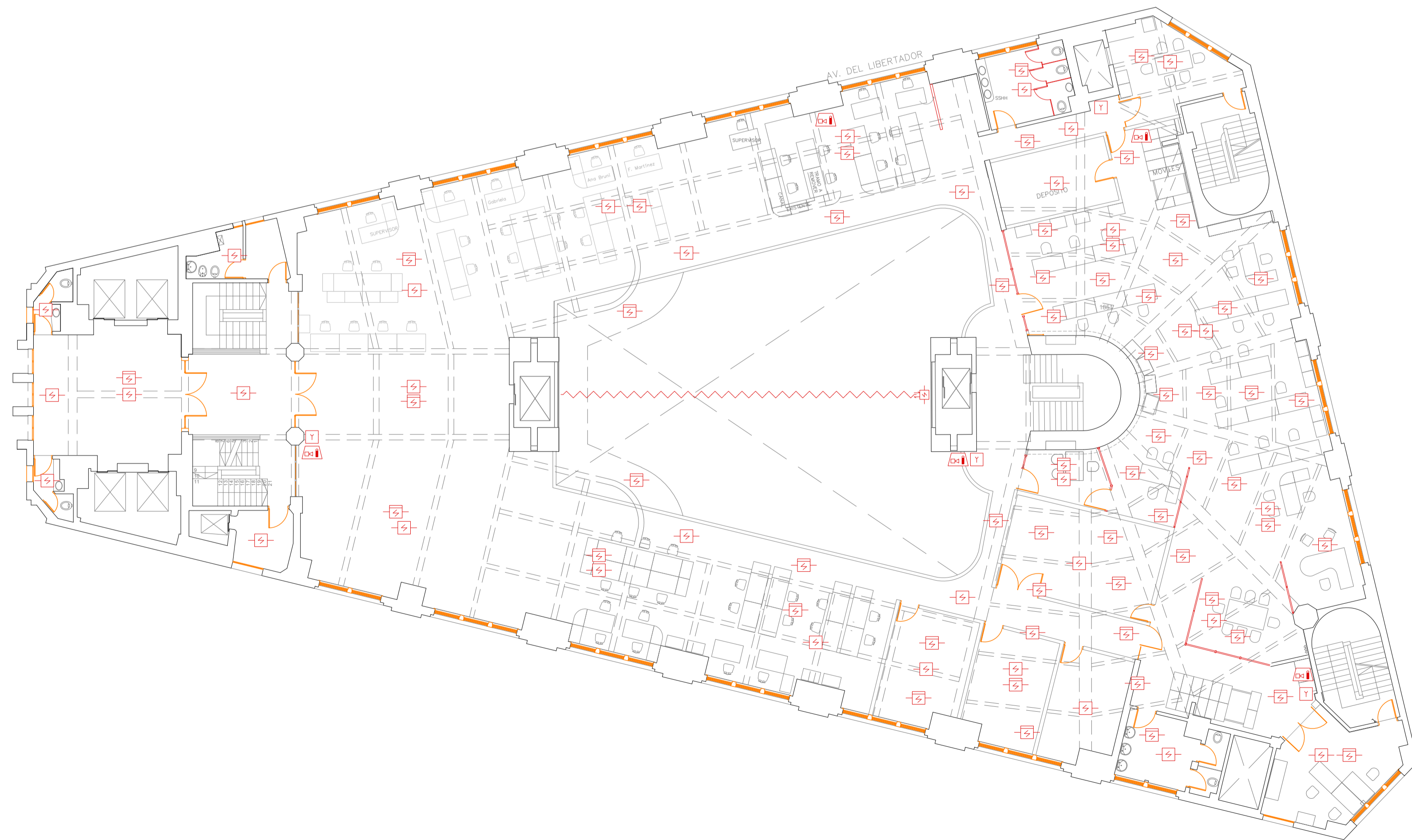
Dirección Nacional de Bomberos - Proyecto técnico

Sistema de detección y alarma

Ubicación: Mercedes 1051	Padrón: 6.876
Localidad: Montevideo	Escala: 1:150
Titular: BSE	L03
Destino: D-1	Plantas
Técnico: por EPA (Cladenir S.A.) - Ing. Paula Poggi	



PISO 2
Esc. 1:150



PISO 3
Esc. 1:150

Ubicación



Notas

Detección sobre cielorraso:
 -No se proyecta detección de humo entre vigas en los sectores de menos de 2 m² ya que nos informaron que en esos sectores no existen instalaciones eléctricas (luminarias, pases de cables) u otros que impliquen riesgo de incendio.
 -En sectores entre vigas, de más de 2 m², en los que se proyectó detección de humo y se observe que no existen instalaciones eléctricas (luminarias, pasajes de cables) se podrá omitir la colocación del detector con previo aviso al BSE.
 -La instalación de detección sobre cielorrasos y entre vigas la diseñamos de acuerdo a la norma UNIT 962 y de acuerdo a lo relevado. En los sectores en los que no pudimos relevar las medidas de altura de vigas y fondos de losa, lo proyectamos dentro del margen de seguridad, sin omitir casetones.
 La empresa instaladora deberá verificar estas condiciones al momento del montaje y ajustar el sistema.

Referencias

	Detector de humo direccional en ambiente
	Detector de humo direccional sobre cielorraso
	Detector termovelocimétrico
	Detector lineal de humo (barrera)
	Accionador manual (jaladora / pulsador)
	Alarma visual y acústica tipo sirena
	Alarma acústica tipo sirena
	Central de detección de incendio
	Cableado iniciadores
	Cableado anunciadores
	Cableado enlaces
	Módulo de control
	Módulo de monitoreo
	Módulo de aislamiento
	Resistencia fin de línea
	Detección temprana

Sistema de detección y alarma	P2	P3
Detector de humo direccional en ambiente	24	33
Detector de humo direccional sobre cielorraso	66	59
Detector lineal de humo (barrera)	-	01
Detector termovelocimétrico	-	-
Accionador manual (jaladora / pulsador)	04	04
Alarma visual y acústica tipo sirena	05	05
Alarma acústica tipo sirena	-	-

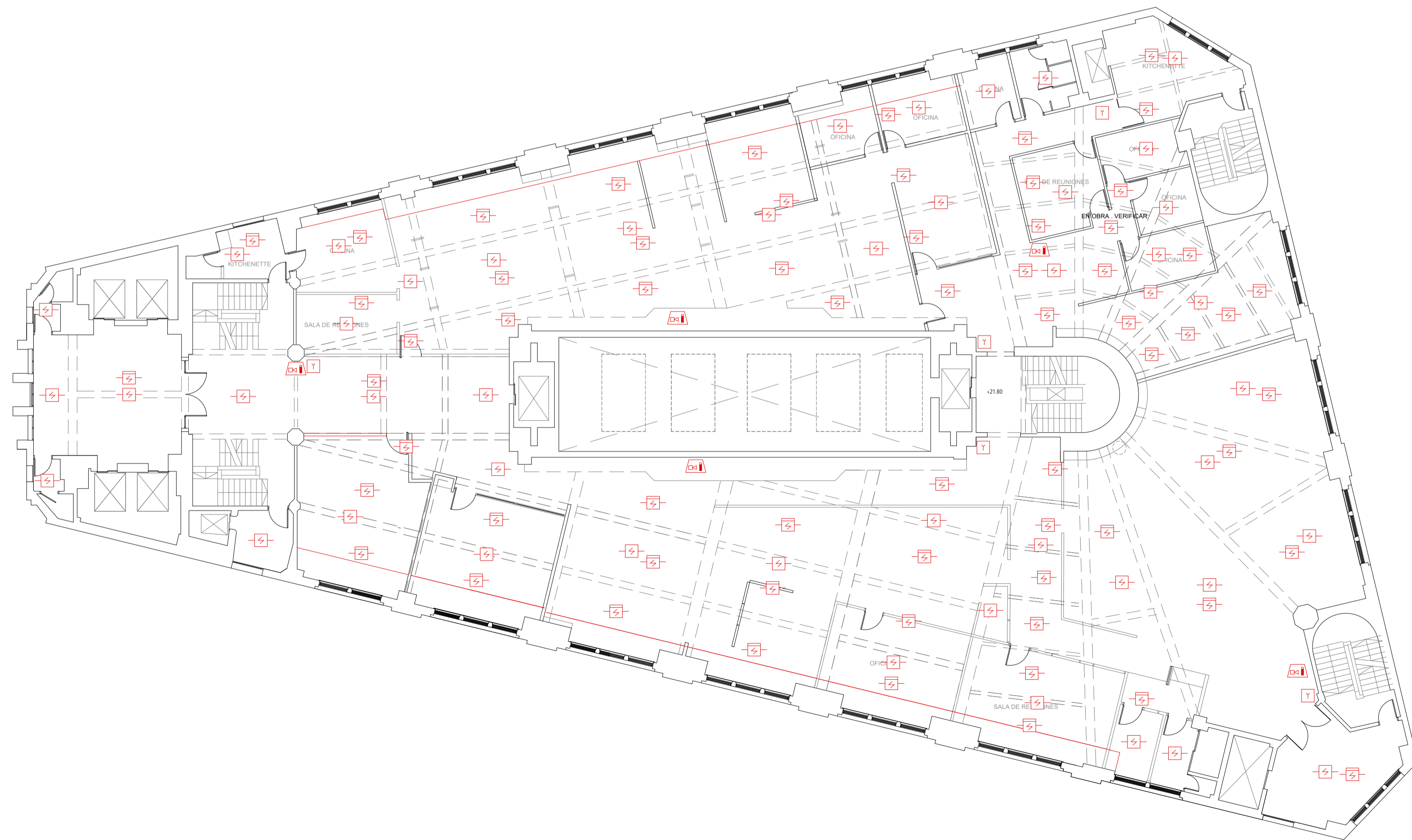
Fecha	Dibujó	Aprobado	Versión
2019-04	EDC	PP	001
2019-05	EDC	PP	002
2019-10	EDC	PP	003



BSE - Casa central	
Dirección Nacional de Bomberos - Proyecto técnico	
Sistema de detección y alarma	
Ubicación: Mercedes 1051	Padrón: 6.876
Localidad: Montevideo	Escala: 1:150
Titular: BSE	L04
Destino: D-1	Plantas
Técnico: por EPA (Cladenir S.A.) - Ing. Paula Poggi	



PISO 4
Esc. 1:150



PISO 5
Esc. 1:150

Ubicación



Notas

Detección sobre cielorraso:
 -No se proyecta detección de humo entre vigas en los sectores de menos de 2 m² ya que nos informaron que en esos sectores no existen instalaciones eléctricas (luminarias, pases de cables) u otros que impliquen riesgo de incendio.
 -En sectores entre vigas, de más de 2 m², en los que se proyectó detección de humo y se observe que no existen instalaciones eléctricas (luminarias, pasajes de cables) se podrá omitir la colocación del detector con previo aviso al BSE.
 -La instalación de detección sobre cielorrasos y entre vigas la diseñamos de acuerdo a la norma UNIT 962 y de acuerdo a lo relevado. En los sectores en los que no pudimos relevar las medidas de altura de vigas y fondos de losa, lo proyectamos dentro del margen de seguridad, sin omitir casetones.
 La empresa instaladora deberá verificar estas condiciones al momento del montaje y ajustar el sistema.

Referencias

	Detector de humo direccional en ambiente
	Detector de humo direccional sobre cielorraso
	Detector termovelocimétrico
	Detector lineal de humo (barrera)
	Accionador manual (jaladora / pulsador)
	Alarma visual y acústica tipo sirena
	Alarma acústica tipo sirena
	Central de detección de incendio
	Cableado iniciadores
	Cableado anunciadores
	Cableado enlaces
	Módulo de control
	Módulo de monitoreo
	Módulo de aislamiento
	Resistencia fin de línea
	Detección temprana

Sistema de detección y alarma	P4	P5
Detector de humo direccional en ambiente	32	46
Detector de humo direccional sobre cielorraso	29	65
Detector lineal de humo (barrera)	-	-
Detector termovelocimétrico	-	-
Accionador manual (jaladora / pulsador)	04	05
Alarma visual y acústica tipo sirena	04	05
Alarma acústica tipo sirena	-	-

Fecha	Dibujó	Aprobado	Versión
2019-04	EDC	PP	001
2019-05	EDC	PP	002
2019-10	EDC	PP	003

EPA
 División Ingeniería
 Proyectos contra incendio - Seguridad e higiene laboral
 Sinestros - Seguridad integral - Análisis de riesgos

Andrés 1330/01 204
 (+598) 2908 6262
 ing@epa.com.uy
 2818189 www.epa.com.uy

BSE - Casa central	
Dirección Nacional de Bomberos - Proyecto técnico	
Sistema de detección y alarma	
Ubicación: Mercedes 1051	Padrón: 6.876
Localidad: Montevideo	Escala: 1:150
Titular: BSE	L05
Destino: D-1	Plantas
Técnico: por EPA (Cladenir S.A.) - Ing. Paula Poggi	

PISO 6
Esc. 1:150



PISO 7
Esc. 1:150



Ubicación



Notas

Detección sobre cielorraso:
- No se proyecta detección de humo entre vigas en los sectores de menos de 2 m² ya que nos informaron que en esos sectores no existen instalaciones eléctricas (luminarias, pases de cables) u otros que impliquen riesgo de incendio.
- En sectores entre vigas, de más de 2 m², en los que se proyectó detección de humo y se observe que no existen instalaciones eléctricas (luminarias, pases de cables) se podrá omitir la colocación del detector con previo aviso al BSE.
- La instalación de detección sobre cielorrasos y entre vigas la diseñamos de acuerdo a la norma UNIT 962 y de acuerdo a lo relevado. En los sectores en los que no pudimos relevar las medidas de altura de vigas y fondos de losa, lo proyectamos dentro del margen de seguridad, sin omitir casetones.
La empresa instaladora deberá verificar estas condiciones al momento del montaje y ajustar el sistema.

Referencias

	Detector de humo direccional en ambiente
	Detector de humo direccional sobre cielorraso
	Detector termovelocimétrico
	Detector lineal de humo (barrera)
	Accionador manual (jaladora / pulsador)
	Alarma visual y acústica tipo sirena
	Alarma acústica tipo sirena
	Central de detección de incendio
	Cableado iniciadores
	Cableado anunciadores
	Cableado enlaces
	Módulo de control
	Módulo de monitoreo
	Módulo de aislación
	Resistencia fin de línea
	Detección temprana

Opción 1

Sistema de detección y alarma	P6	P7
Detector de humo direccional en ambiente	33	58
Detector de humo direccional sobre cielorraso	93	12
Detector lineal de humo (barrera)	-	-
Detector termovelocimétrico	-	06
Accionador manual (jaladora / pulsador)	05	06
Alarma visual y acústica tipo sirena	05	05
Alarma acústica tipo sirena	-	02
Detección por aspiración	-	Sala de actas

Opción 2

Sistema de detección y alarma	P6	P7
Detector de humo direccional en ambiente	33	59
Detector de humo direccional sobre cielorraso	93	12
Detector lineal de humo (barrera)	-	-
Detector termovelocimétrico	-	06
Accionador manual (jaladora / pulsador)	05	06
Alarma visual y acústica tipo sirena	05	05
Alarma acústica tipo sirena	-	02

Fecha	Dibujó	Aprobado	Versión
2019-04	EDC	PP	001
2019-05	EDC	PP	002
2019-10	EDC	PP	003

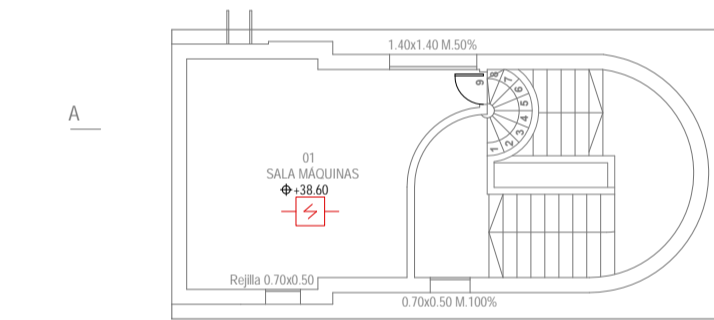
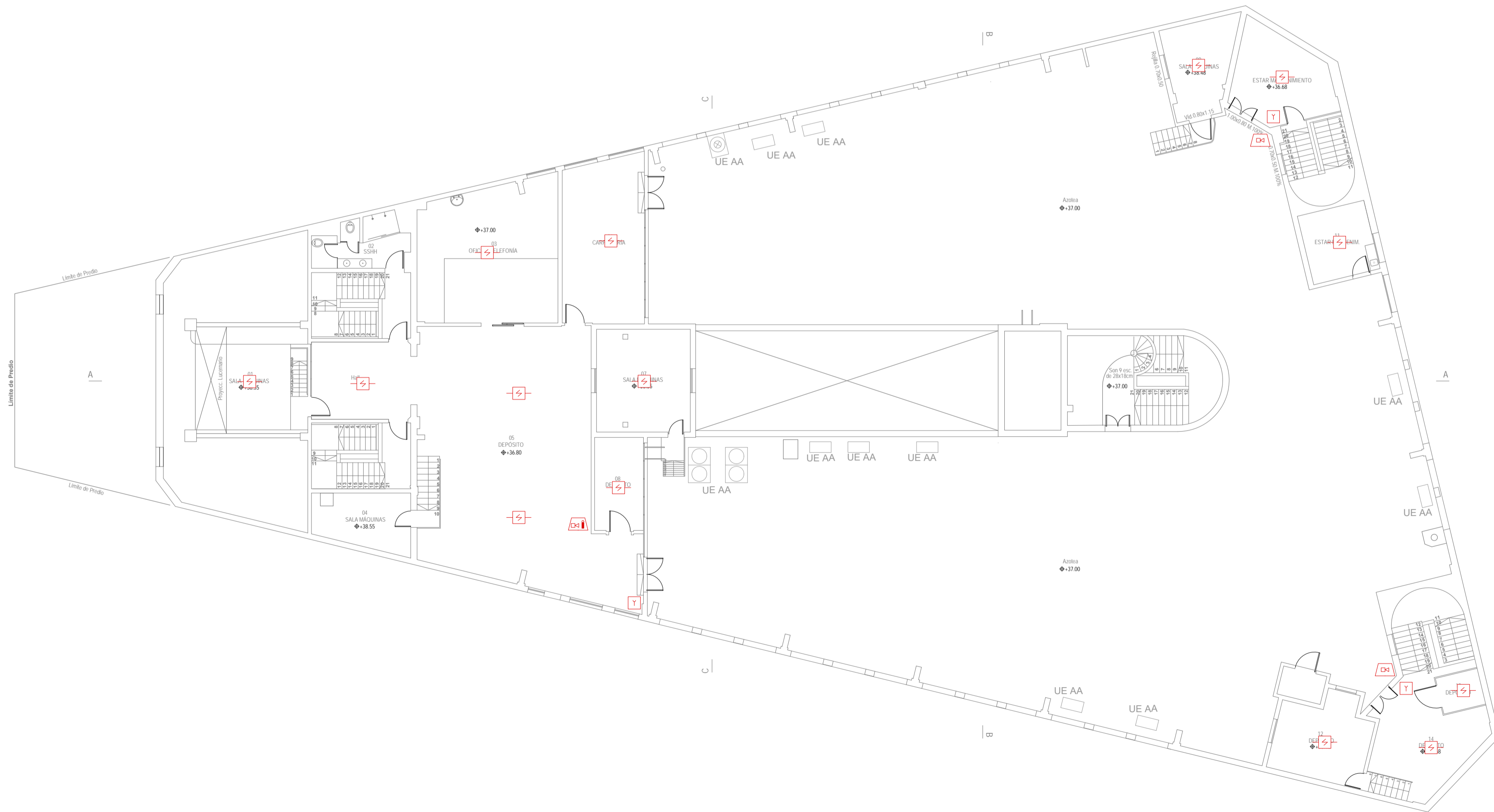


BSE - Casa central	
Dirección Nacional de Bomberos - Proyecto técnico	
Sistema de detección y alarma	
Ubicación: Mercedes 1051	Padrón: 6.876
Localidad: Montevideo	Escala: 1:150
Titular: BSE	L06
Destino: D-1	Plantas
Técnico: por EPA (Cladenir S.A.) - Ing. Paula Poggi	

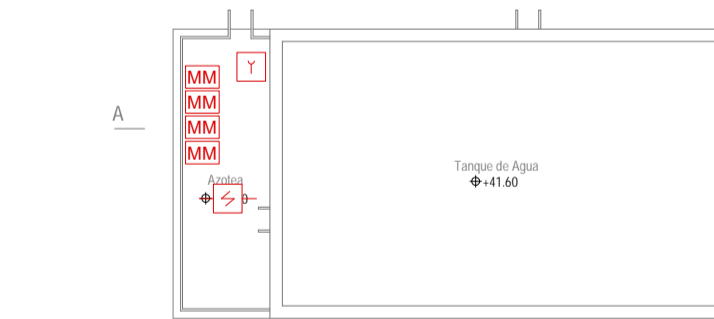
PISO 8
Esc. 1:150



PLANTA AZOTEA
Esc. 1:150



PLANTA SALA DE MÁQUINAS
Esc. 1:150



PLANTA SALA DE BOMBAS PCI
Esc. 1:150

Ubicación



Notas

Detección sobre cielorraso:
- No se proyecta detección de humo entre vigas en los sectores de menos de 2 m² ya que nos informaron que en esos sectores no existen instalaciones eléctricas (luminarias, pases de cables) u otros que impliquen riesgo de incendio.
- En sectores entre vigas, de más de 2 m², en los que se proyectó detección de humo y se observó que no existen instalaciones eléctricas (luminarias, pases de cables) se podrá omitir la colocación del detector con previo aviso al BSE.
- La instalación de detección sobre cielorrasos y entre vigas la diseñamos de acuerdo a la norma UNIT 962 y de acuerdo a lo relevado. En los sectores en los que no pudimos relevar las medidas de altura de vigas y fondos de losa, lo proyectamos dentro del margen de seguridad, sin omitir casetones.
La empresa instaladora deberá verificar estas condiciones al momento del montaje y ajustar el sistema.

Referencias

	Detector de humo direccional en ambiente
	Detector de humo direccional sobre cielorraso
	Detector termovelocimétrico
	Detector lineal de humo (barrera)
	Accionador manual (jaladora / pulsador)
	Alarma visual y acústica tipo sirena
	Alarma acústica tipo sirena
	Central de detección de incendio
	Cableado iniciadores
	Cableado anunciadores
	Cableado enlaces
	Módulo de control
	Módulo de monitoreo
	Módulo de aislación
	Resistencia fin de línea
	Detección temprana

Sistema de detección y alarma	Azotea
Detector de humo direccional en ambiente	15
Detector de humo direccional sobre cielorraso	-
Detector lineal de humo (barrera)	-
Detector termovelocimétrico	-
Accionador manual (jaladora / pulsador)	04
Alarma visual y acústica tipo sirena	01
Alarma acústica tipo sirena	02

Nota: en Sala de bombas se incorporan módulos de monitoreo (4) al sistema de bombeo

Fecha	Dibujó	Aprobado	Versión
2019-04	EDC	PP	001
2019-05	EDC	PP	002
2019-10	EDC	PP	003

EPA
División Ingeniería
Proyectos contra incendio - Seguridad e higiene laboral
Sinestros - Seguridad integral - Análisis de riesgos

BSE - Casa central
Dirección Nacional de Bomberos - Proyecto técnico
Sistema de detección y alarma

Ubicación: Mercedes 1051	Padrón: 6.876
Localidad: Montevideo	Escala: 1:150
Titular: BSE	L07
Destino: D-1	Plantas
Técnico: por EPA (Cladenir S.A.) - Ing. Paula Poggi	