

MEMORIA CONSTRUCTIVA PARTICULAR

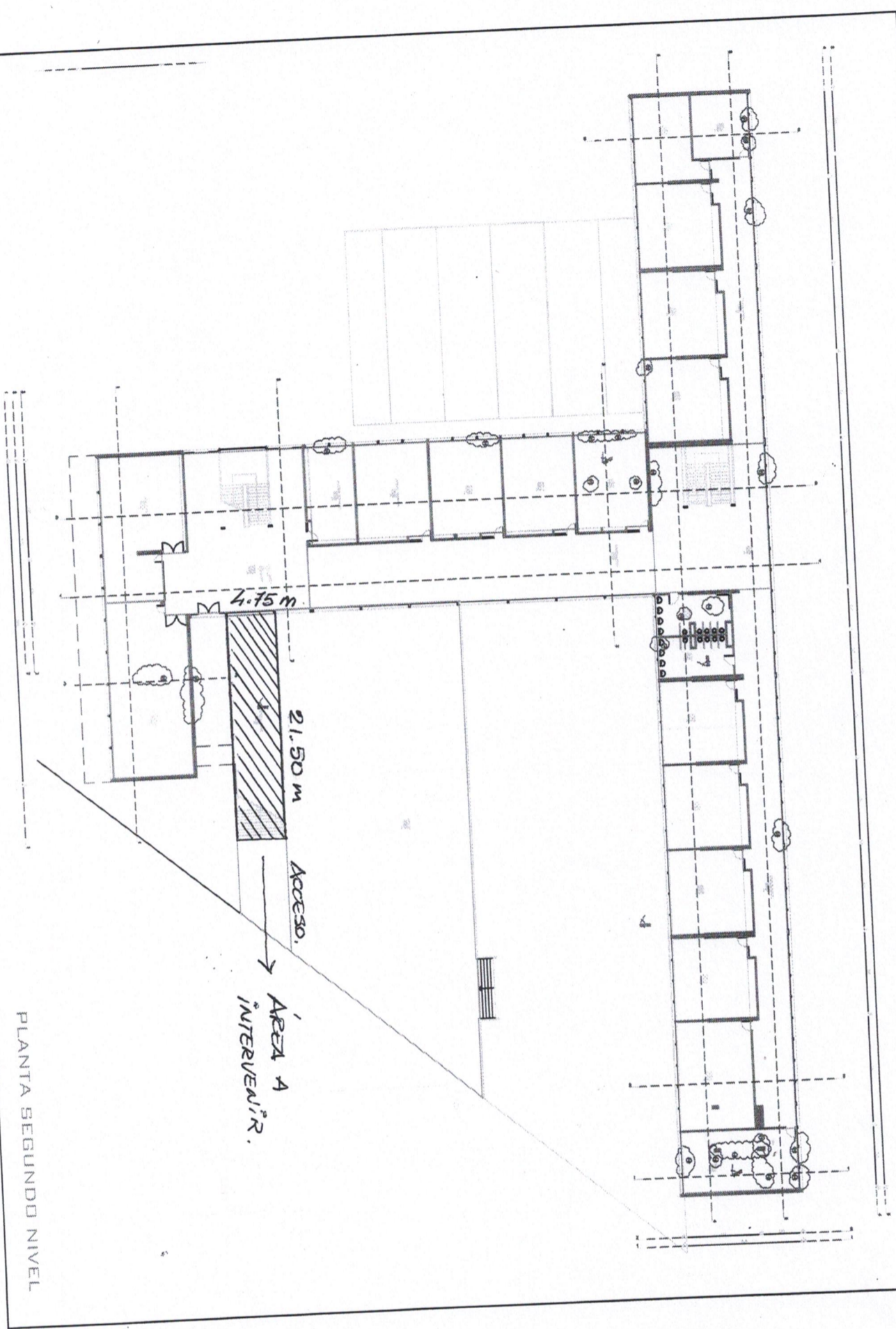
RUBRADO DE TAREAS A REALIZAR EN LICEO N° 6 Bauzá

	RUBRO/ TAREA	Unidad	Cant.	PRECIO UNITARIO	TOTAL	LEYES SOCIALES
0	IMPLANTACIÓN					
0,1	Implantación y replanteo.	gl	1			
0,2	Fletes y volquetas en general	gl	1			
0,3	Andamios.	gl	1			
0,4	Limpieza diaria - final y retiro de obra.	gl	1			
1	IMPERMEABILIZACIÓN DE PUENTE DE ACCESO					
1,1	Retiro de pavimento.	m ²				
1,2	Retiro de impermeabilización existente.	m ²				
1,3	Rectificación de pendientes.	gl	1			
1,4	Imprimación.	m ²				
	IMPERMEABILIZACIÓN:					
1,6	Membrana asfáltica.	m ²				
1,7	Separador	m ²				
2	TERMINACIONES					
	Colocación de pavimento de gres.	m ²				
3	REPARACIÓN DE REVOQUES EN CIELORRASOS					
3,1	Hidrolavado	gl.	1			
3,2	Reparación de revoques	m ²				
4	PINTURA					
4,1	Pintura para exteriores acrílica	m ²				
4,2	Pintura esmalte en baranda	m ²				
5	INSTALACIÓN ELÉCTRICA					
5,1	Suministro y colocación de luminarias.	Un	1			
6	VARIOS.					
	Técnico prevencionista.	mes				

ACLARACIÓN:
SE DEBEN COTIZAR TODAS LAS TAREAS DETALLADAS EN LA MEMORIA INDEPENDIEMENTE DE QUE NO FIGUREN EN EL RUBRADO.
EN CASO DE CONSIDERAR NECESARIA ALGUNA OTRA TAREA COMPLEMENTARIA, SE PUEDE ADICIONAR AL PRESENTE RUBRADO, Y SE DEBERÁ ACLARAR.

MEMORIA CONSTRUCTIVA PARTICULAR

PLAZO DE EJECUCIÓN:		Días calendario
	PRECIO DE OBRA – SUB TOTAL	
	IVA DE OBRA	
	IMPREVISTOS 15%	
	IVA DE IMPREVISTOS	
	TOTA IVA INCLUIDO	
	MONTO IMPONIBLE DE OBRA	
	MONTO IMPONIBLE DE IMPREVISTOS	
	LEYES SOCIALES DE OBRA (66,76% de MI)	
	LEYES SOCIALES DE IMPREVISTO (15% L.S de obra)	
	TOTAL GENERAL	



PLANTA SEGUNDO NIVEL