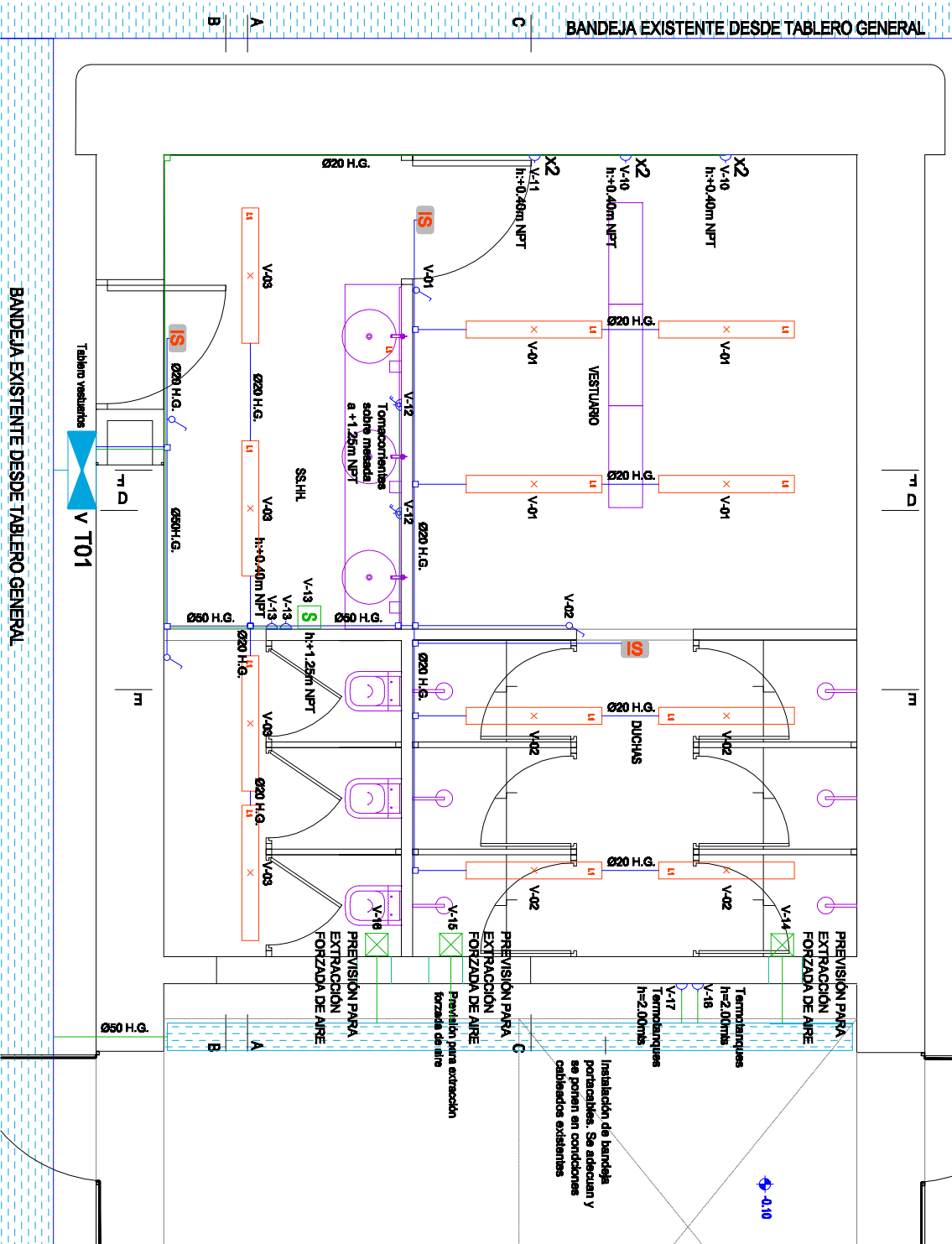


BANDEJA EXISTENTE DESDE TABLERO GENERAL

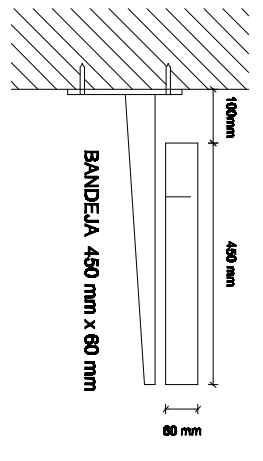


SIMBOLOGIA

| | |
|-------------|--|
| | LÍNEAS GENERALES |
| | TABLERO h=1,50m |
| | BANDEJA PORTACABLES |
| ILUMINACION | |
| | LÍNEAS DE DISTRIBUCION POR LINDAS PARED O CIELOBARRASO |
| | LÍNEAS DE DISTRIBUCION POR PISO |
| | REGISTRO DE CONEXION |
| | INTERRUPTOR UNIPOLAR h=1,10m |
| | INTERRUPTOR 2 SECCIONES h=1,10m |
| | CONTACTOR |
| FUERZA | |
| | LÍNEAS DE DISTRIBUCION POR LINDAS PARED O CIELOBARRASO |
| | LÍNEAS DE DISTRIBUCION POR PISO |
| | TO MONOFISICO (Ø EN LINEA) h=1,10m |
| | TOMACORRIENTES (INTERRUPTOR) h=1,1m |
| | DADO EN CALA DE BRAZO PARA EXTRACTOR |
| | SECAAMIOS |

NOTA: SALVO INDICACION EXPRESA, LAS ALTURAS DE MONTAJE DE TODOS LOS ELEMENTOS INDICADOS SE ORIENTARA DE LA PLANILLA DE REFERENCIA.

MONTAJE TÍPICO DE BANDEJAS



TIPOS DE LUMINARIAS

- L1 - Luminaria led tipo "tamaño de luminaria" 230x
- IS - Iluminación de emergencia

LAM. N°:

E02

UNIVERSIDAD DE LA REPUBLICA
DIRECCION GENERAL DE ARQUITECTURA

SERVICIO: FACULTAD DE MEDICINA
EDIFICIO CENTRAL

DIRECTOR: ARQ. ALVARO CAYÓN

OBRA: VESTUARIOS FUNCIONARIOS

PROYECTO: ARQ. ALFREDO PELÁEZ

CONTENIDO LAMINA: PLANTA ELÉCTRICA

DIBUJANTE: ARQ. NICOLAS RAMOS

FECHA: FEBRERO 2020

ESCALA: 1:50

