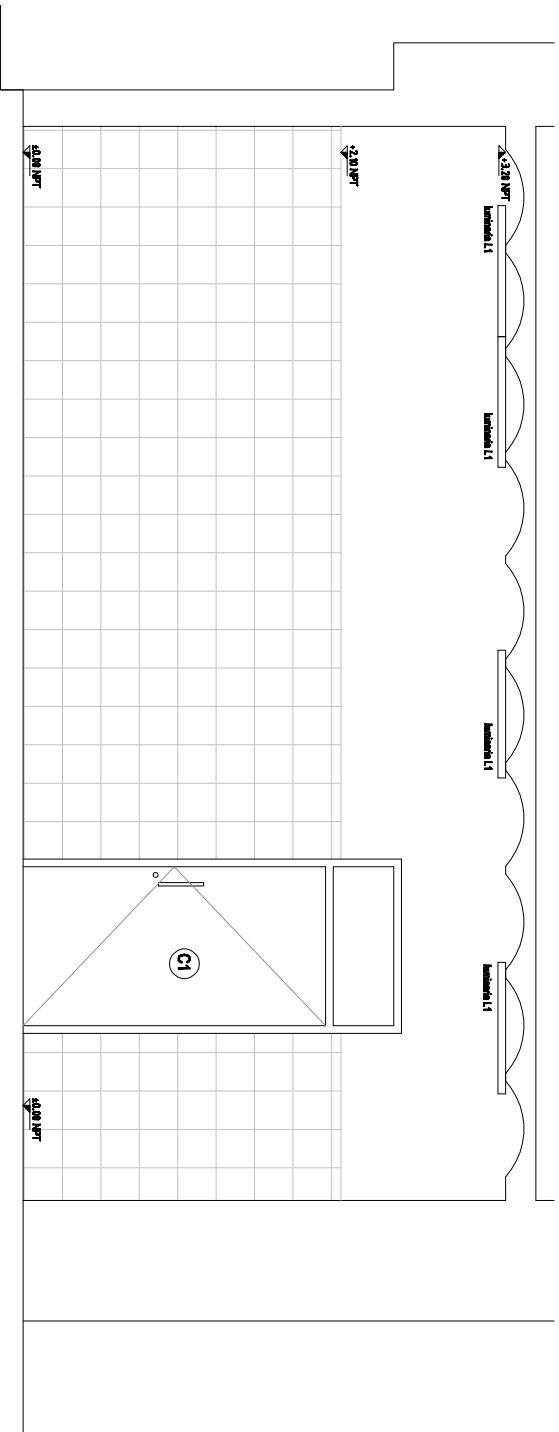


CORTE D-D



TERMINACIONES

CIELO/RASO

01 Reparación de revocos existentes + pintura para cielos rasos látex antihongos

PAREDES

11 Revestimiento cerámico 20x20cm hasta 2.10m sobre NPT (hasta altura de dintel). Sobre nivel de dintel: buña "U" 1cm y revoque + pintura látex para interior antihongos

12 Reparación de revocos existentes + pintura para interior látex antihongos

PISOS

21 Baldosas monolíticas monocapa de 30x30x1.8cm Gris Claro 300 Compacto JB de Bianchino

ZÓCALOS

31 Zócalo cerámico gris

Se colocará buña "U" 1cm como terminación superior en revestimiento y en uniones de tabiques nuevos con existentes.

LAM. N°:

A04

UNIVERSIDAD DE LA REPUBLICA
DIRECCION GENERAL DE ARQUITECTURA

DIRECTOR: **ARQ. ALVARO CAYÓN**

PROYECTO: **ARQ. ALFREDO PELÁEZ**

DIBUJANTE: **ARQ. NICOLAS RAMOS**

SERVICIO: **FACULTAD DE MEDICINA
EDIFICIO CENTRAL**

OBRA: **VESTUARIOS FUNCIONARIOS**

CONTENIDO LAMINA: **CORTES DD / BB**

FECHA: **FEBRERO 2020**

ESCALA: **1:50**

