

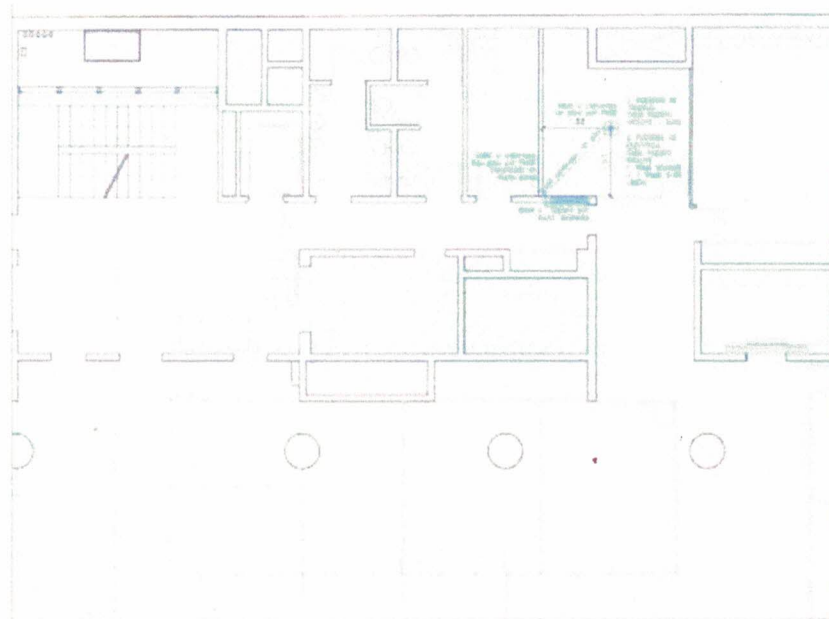
SE DEBERÁ CONTROLAR CON ATENCIÓN EN EL EDIFICIO OFICINAS CENTRALES DÍA Y HORA DE LOS TRABAJOS CON ANTELAJÓN A LOS MISMOS.

SE DEBERÁN REALIZAR LOS PASES EN LOSA NECESARIO PARA COMPLETAR LA INSTALACIÓN SEGUN LOS RECORRIDOS PLANTEADOS ASÍ COMO LAS REPARACIONES Y ADECUACIONES NECESARIAS EN LOS CASOS DONDE LAS INSTALACIONES QUEDAR VISTAS TODAS LAS PLACAS DE CIELO RASADO QUE SEAN RETIRADAS PARA COMPLETAR LOS TRABAJOS DEBERÁN VOLVER A SER COLOCADAS EN SU MISMA UBICACIÓN.

EL CABLEADO SOBRE CIELO RASADO ESTARÁ APROPIADAMENTE CANALIZADO Y NUNCA DIRECTAMENTE APOYADO EN PLACAS DE CIELO RASADO.

EL CABLEADO REALIZADO DEBERÁ ESTAR DEBIDAMENTE IDENTIFICADO.

SE DEBERÁN RETIRAR LAS INSTALACIONES QUE SE ENCUENTREN OBSOLETAS.



TODAS LAS MEDIDAS, RECORRIDOS Y CANTIDADES SE VERIFICARÁN EN OBRA.

200 PISO

OF. CENTRALES
UdeLaR
200 PISO



UNIVERSIDAD DE LA REPÚBLICA
DIRECCIÓN GENERAL DE ARQUITECTURA

PROYECTO: OFICINAS CENTRALES
UBICACIÓN: MONTEVIDEO, URUGUAY
FECHA: 12 DE JULIO 1995

OFICINAS CENTRALES
12 DE JULIO 1995 - MONTEVIDEO URUGUAY

SALA DE REUNIONES - TRÁNFITO - CORRIDO
ELECTRICAL - CONEXIÓN + TABLERO

L02

Recorrido determinado por DGA del cableado de eléctrica

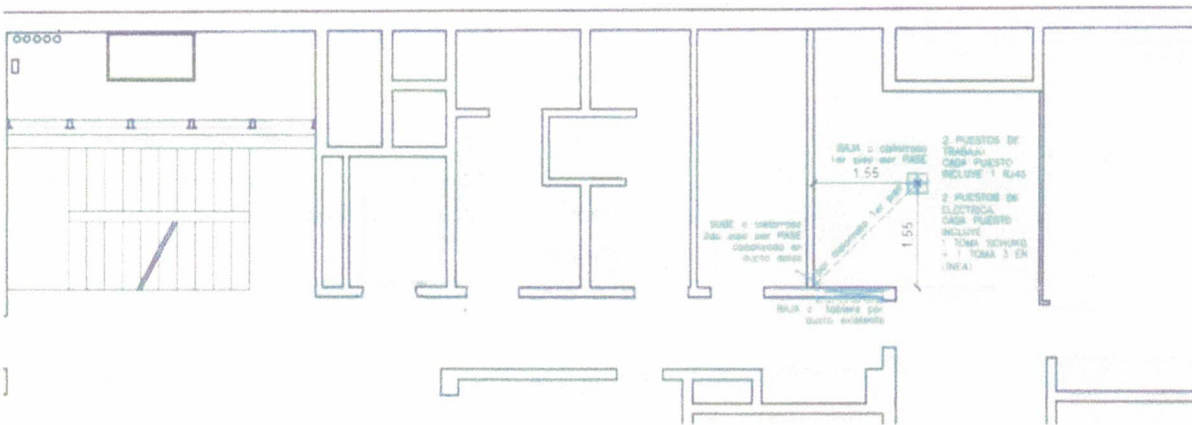


Imagen anterior ampliada

NOTA: Si fuera necesario solicitar el plano con el recorrido del cableado a coordinadores_micros@seciu.edu.uy haciendo mención a "Nota_2020001"