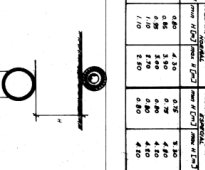


METRAJE Z CABEZALES (AREA $\alpha \ge 45^\circ$)

		Horizonta (m ²)						Haltero (kg)					
		# 50	# 60	# 80	# 100	# 120	# 50	# 60	# 80	# 100	# 120		
1	1	0.00	0.00	0.00	0.00	0.00	0.00	0.00	0.00	0.00	0.00		
2	1	0.00	0.00	0.00	0.00	0.00	0.00	0.00	0.00	0.00	0.00		
3	1	0.00	0.00	0.00	0.00	0.00	0.00	0.00	0.00	0.00	0.00		

TUBERIA EN ESVALE PARA $\alpha \ge 45^\circ$

φ	D	H	DIMENSIONES			TUBERIA	IDENTIFICACION
			a	b	c		
80	100	120	15	40	20	70	φ 8
100	120	140	15	40	20	70	φ 8
120	140	160	15	40	20	70	φ 8
150	180	210	15	40	20	70	φ 8
200	240	280	15	40	20	70	φ 8



NOTAS:

1. La tubería en esvale para $\alpha \ge 45^\circ$ se fabrica en acero al carbono con un espesor mínimo de 3 mm.
2. La tubería en esvale para $\alpha \ge 45^\circ$ se fabrica en acero al carbono con un espesor mínimo de 3 mm.
3. La tubería en esvale para $\alpha \ge 45^\circ$ se fabrica en acero al carbono con un espesor mínimo de 3 mm.
4. La tubería en esvale para $\alpha \ge 45^\circ$ se fabrica en acero al carbono con un espesor mínimo de 3 mm.
5. La tubería en esvale para $\alpha \ge 45^\circ$ se fabrica en acero al carbono con un espesor mínimo de 3 mm.

NOTAS EMPLEADAS:

1. La tubería en esvale para $\alpha \ge 45^\circ$ se fabrica en acero al carbono con un espesor mínimo de 3 mm.

2. La tubería en esvale para $\alpha \ge 45^\circ$ se fabrica en acero al carbono con un espesor mínimo de 3 mm.

3. La tubería en esvale para $\alpha \ge 45^\circ$ se fabrica en acero al carbono con un espesor mínimo de 3 mm.

4. La tubería en esvale para $\alpha \ge 45^\circ$ se fabrica en acero al carbono con un espesor mínimo de 3 mm.

5. La tubería en esvale para $\alpha \ge 45^\circ$ se fabrica en acero al carbono con un espesor mínimo de 3 mm.