

IMPERMEABILIZACIÓN

AZOTEA

—

CASA MAGALLANES

MAGALLANES 1328

DEPARTAMENTO DE ARQUITECTURA

Y PLANEAMIENTO EDILICIO

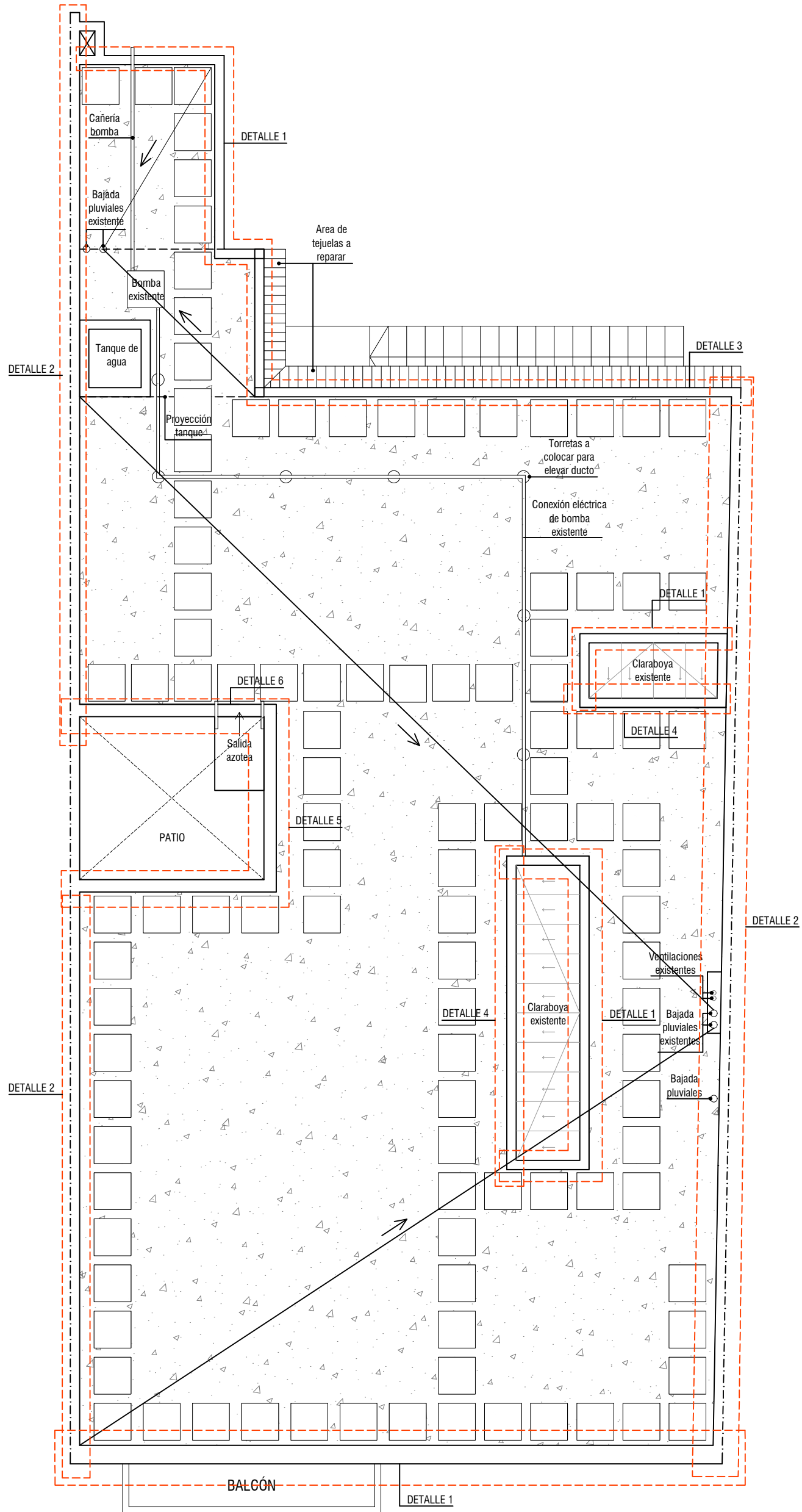
OCTUBRE - 2019

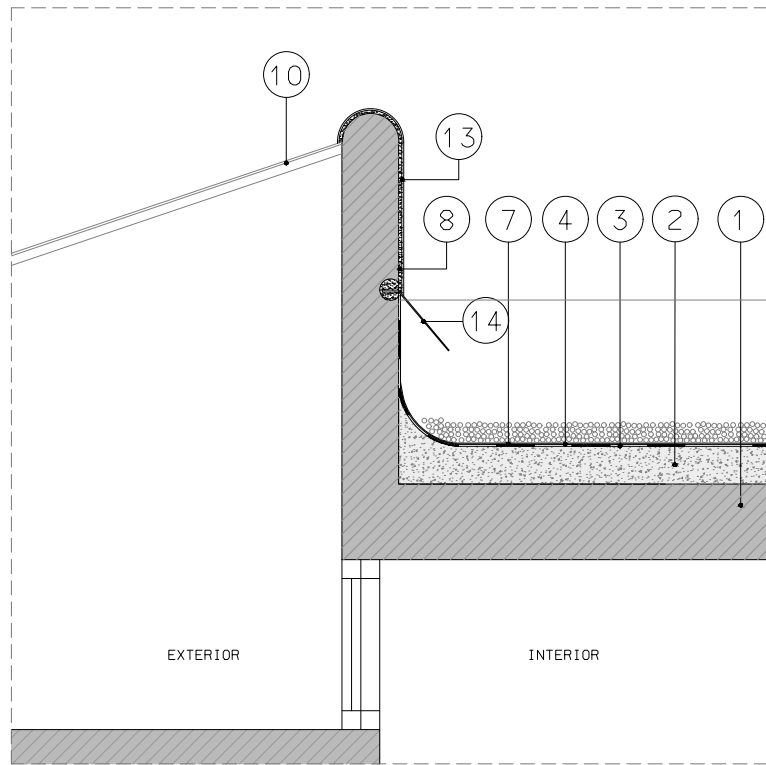
mec
Ministerio de Educación y Cultura

TABLA DE CONTENIDOS

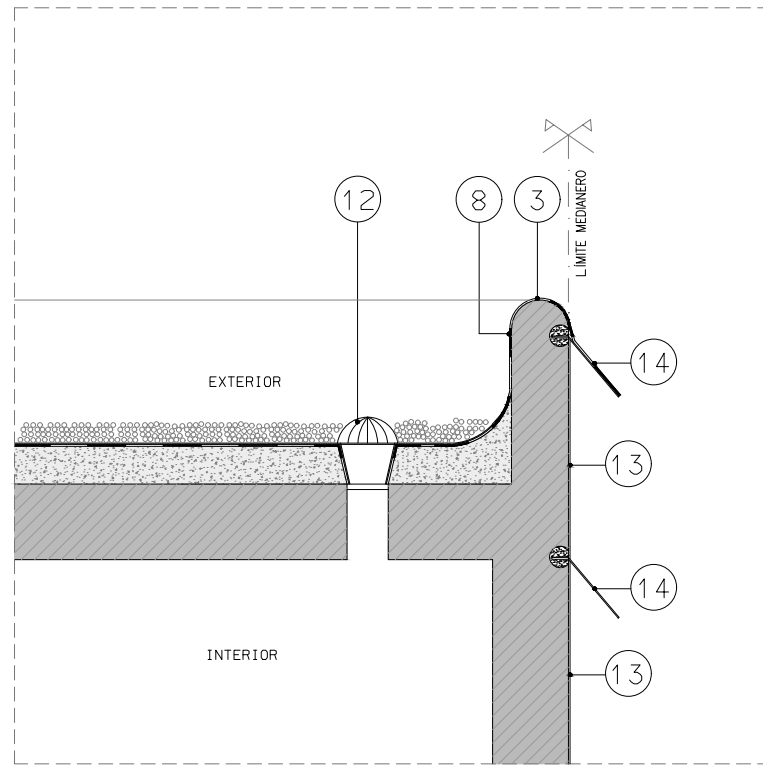
Recaudos Gráficos

NÚMERO DE LÁMINA	CONTENIDO	CANTIDAD DE HOJAS
Generales		
1	Planta Impermeabilización de Azotea	1
2	Detalles	1
TOTAL HOJAS:		2

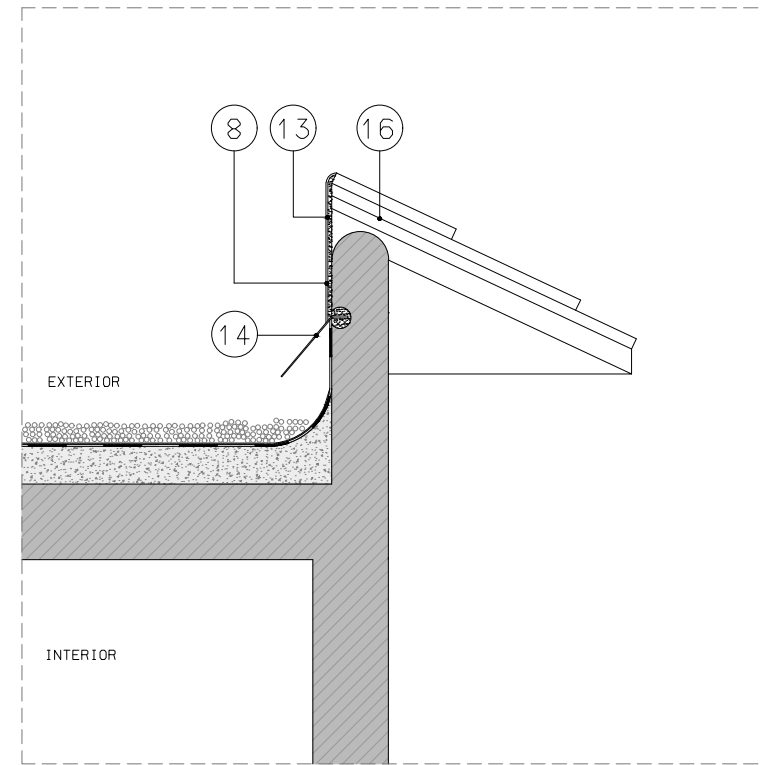




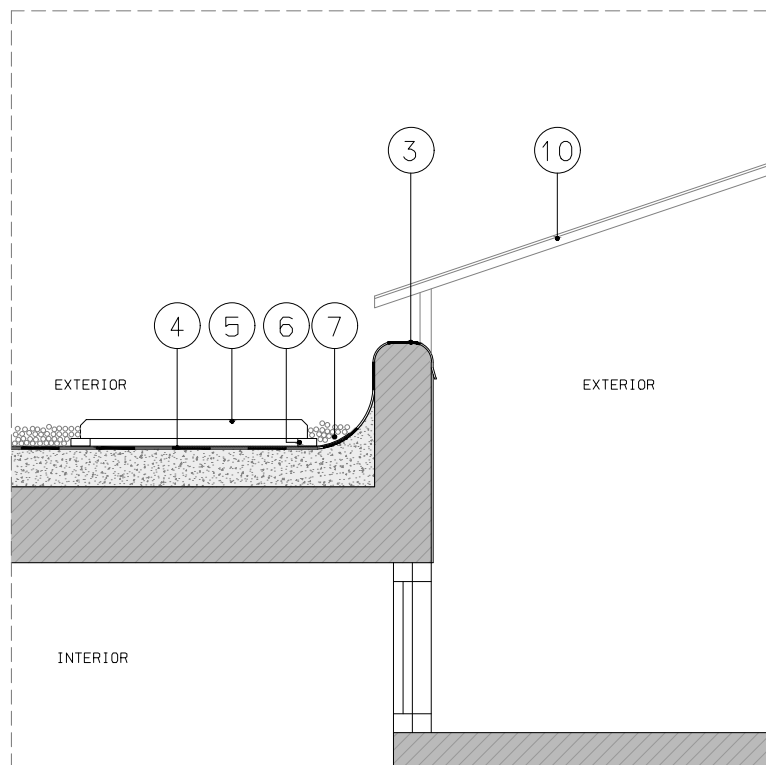
DETALLE 01
esc 1/20
X ver variaciones de detalle en memoria



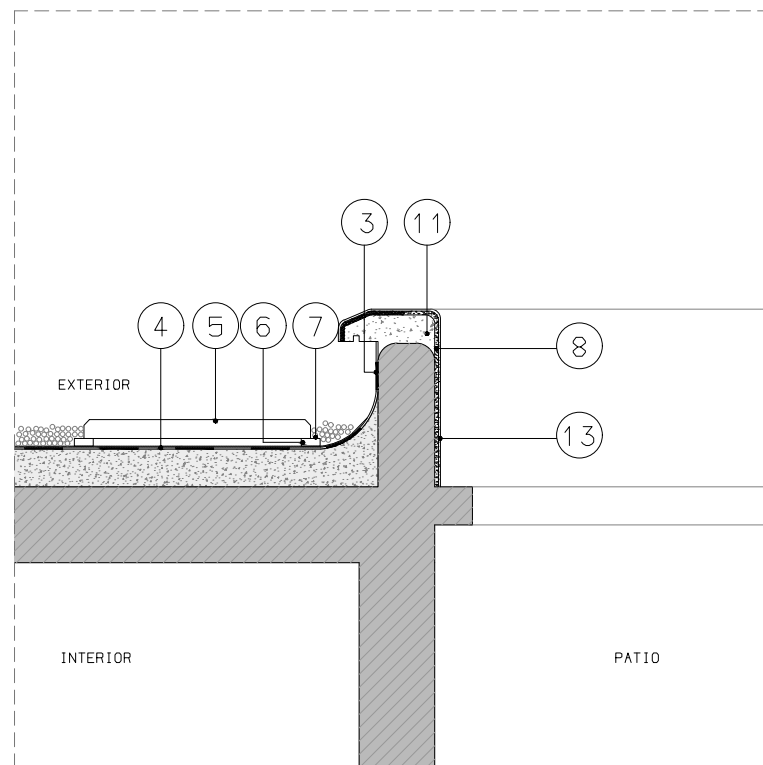
DETALLE 02
esc 1/20



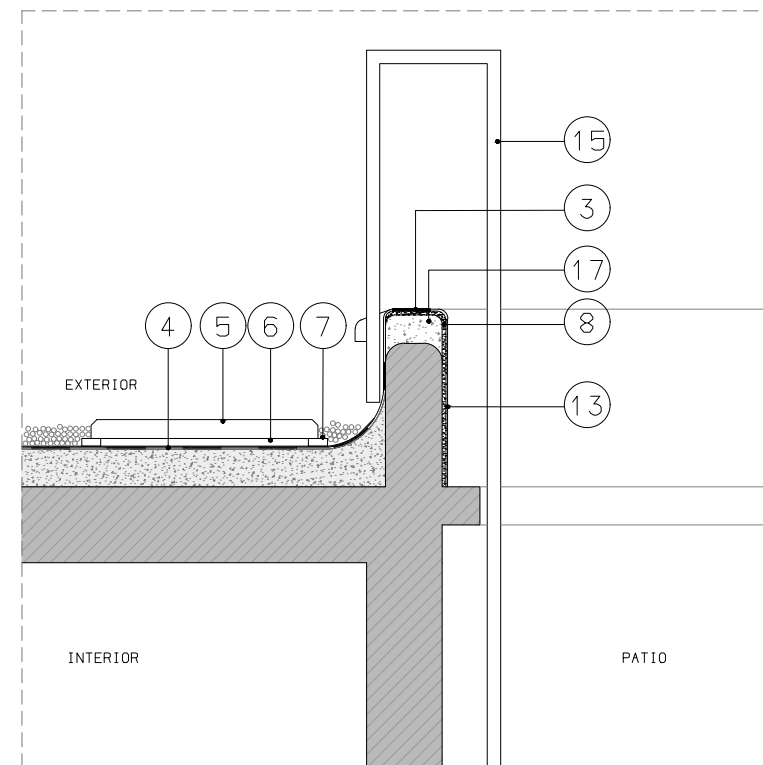
DETALLE 03
esc 1/20



DETALLE 04
esc 1/20



DETALLE 05
esc 1/20



DETALLE 06
esc 1/20

REFERENCIAS DETALLES

- ① CUBIERTA EXISTENTE
- ② RELLENO PARA PENDIENTES (A VERIFICAR)
- ③ MEMBRANA ASFÁLTICA DE ALUMINIO GOFRADO CON ALMA DE GEOTEXTIL
- ④ CAPA DE GEOTEXTIL
- ⑤ BALDOSA DE HORMIGÓN PREFABRICADA 60X60
- ⑥ TORRETA PLÁSTICA SEPARADORA
- ⑦ CANTO RODADO GRANULOMETRÍA 5 CM DIÁMETRO MÁX.
- ⑧ REVOQUE CON HIDRÓFUOGO (ESPESOR 10 mm)
- ⑨ REVOQUE GRUESO + REVOQUE FINO
- ⑩ CALARABOYA EXISTENTE
- ⑪ PIEZA PREFABRICA DE HORMIGÓN ARMADO CON GOTERÓN
- ⑫ REJILLA TIPO GLOBO PARA DESAGÜES CON SEPARACIÓN ENTRE ARMADURAS MENOR A 2.5 CM
- ⑬ MEMBRANA LÍQUIDA IMPERMEABILIZANTE
- ⑭ BABETA CHAPA GALVANIZADA COLOCADA CON MORTERO HIDRÓFUOGO
- ⑮ ESCALERA METÁLICA EXISTENTE
- ⑯ TEJUELA CERÁMICAS EXISTENTES A REPARAR Y REPONER